



受けていますか がん検診

発行/立川市 編集/福祉保健部健康推進課 〒190-0011 立川市高松町3-22-9 ☎042(527)3272



日本人の2人に1人ががんになる時代…!!

早期発見 早期治療

により命を守りましょう!

日本人の死因ランキング

1位 悪性新生物(がん)

2位 心疾患

3位 老衰

出典：がんの統計2022

がん検診の目的

がん検診の目的は、早期の自覚症状のないうちにがんを発見し、早期に適切な治療を行うことで、がんによる死亡を減少させることです。検診を1度受ければ安心というわけではありません。検診後にがんができることもあります。早期発見のためには、定期的な検診を行うことが大切です。

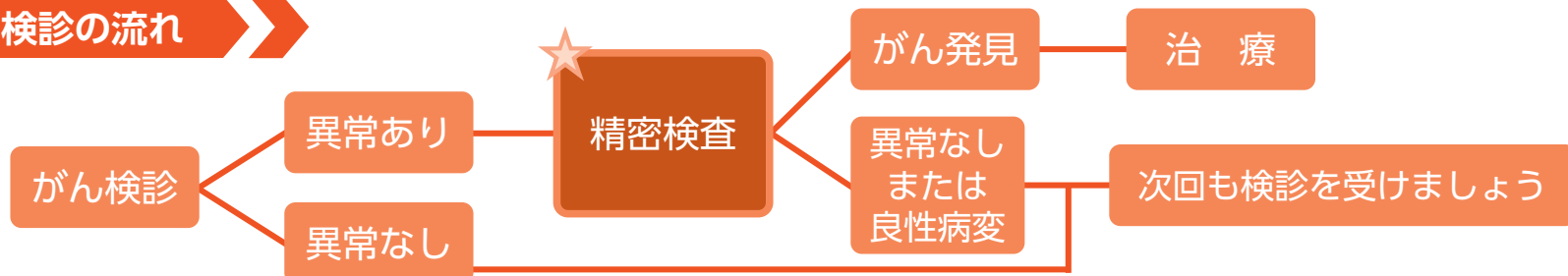
メリット

- ・早期発見により、がんによる死亡を減少させる。
 - ・早期発見により、身体的侵襲の少ない治療で完治できる。
 - ・前がん病変を治療することでがん発生の予防ができる。
- 【例】子宮頸がん 大腸がん

デメリット

- ・検診や精密検査に伴う偶発症ごえん
⇒放射線被ばくやバリウムの誤嚥、検査による出血など
- ・偽陰性⇒がんがあるのにがん疑いなしと判定されること
- ・偽陽性⇒がんがないのにがん疑いありと判定されること

がん検診の流れ



注意：症状のある方は、次の検診まで待たず医療機関を受診してください。

精密検査までが「がん検診」－受けて終わりにしないでください－

がん検診で要精密検査と判定された場合、それは「がんの疑いがある」という状態です。より詳しい検査を行い、本当にがんかどうか調べる必要があります。精密検査まで受けることではじめて、早期発見の「身体的負担の軽い治療」「死亡するリスクが減少する」というメリットにつながります。

自分のためにも、
大切なひとのためにも、
必ず受けましょう

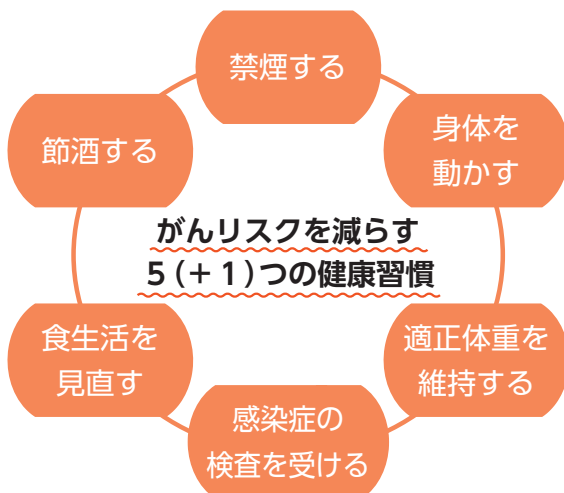


がんの予防法(5+1)

国立がん研究センターをはじめとする研究グループは、日本人のがんの予防にとって重要な、5つの改善可能な生活習慣に「感染予防」を加えた6つの健康習慣を、「日本人のためのがん予防法(5+1)」と決めました。

これらの健康習慣を実践することで、がんリスクを下げられることがわかっています。できることから、ぜひ、取り組んでみましょう。

詳細については、
国立がん研究センターがん情報サービスのホームページをご覧ください。



立川市で行っている 5つのがん検診

- 胃がん検診
- 大腸がん検診
- 肺がん検診
- 乳がん検診
- 子宮頸がん検診

くわしくは3、4ページをチェック!

参考、出典：とうきょう健康ステーションのホームページ
東京都福祉保健局、受けよう!がん検診