

市内のお出かけスポットや地域の保育園の園庭開放などをご紹介します。

いままで気づかなかった素敵な場所があるかもしれません。ぜひお子さんと、立川を楽しんでください。

●子育てひろば

子育てひろばは、就学前の子どもたちの遊びの場、保護者の出会いの場として、市内の児童館や保育園・女性総合センター等で開設しています。→各ひろばの一覧は次のページ!

問い合わせ 子育て推進課・子育てひろば係 ☎042-528-4335

●出張・出前ひろば

地域の公共施設へ、週1～2回出張や出前のひろばも実施しています。年末年始・祝日はお休みです。(詳しくは、市ホームページでご確認ください)

●曙福社会館出張ひろば

場所：曙町3-44-17 [2図D-5]
実施日時：毎週金曜日 (原則) 10時～15時

●西立川児童会館出前ひろば

場所：富士見町1-23-6 [3図A-2]
実施日時：毎週水・木曜日 10時～12時

●森の子こども園出前ひろば

場所：砂川町8-30-7 [2図A-2]
実施日時：毎週木曜日 10時～11時50分

●中里公会堂出前ひろば

場所：西砂町5-11-13 西砂会館奥 [1図B-4]
実施日時：毎週火曜日 10時～12時

●こぶし会館出張ひろば

場所：幸町5-83-1
実施日時：毎週火・土曜日 10時～15時

●こんぴら橋会館出前ひろば

場所：砂川町3-26-1
実施日時：毎週月曜日 9時30分～11時30分

問い合わせ 子育て推進課・子育てひろば係 ☎042-528-4335

●地域のひろば

市内の子育てサークルや民間児童館などが運営しています。参加は無料です。(イベント時などは有料の催しもあります)

◆西立川児童会館

●ひだまりひろば

月～金曜日 10時～12時

●ひだまり育児相談 (未就学児)

毎月第3木曜日 10時～12時 (8月は除く)

●おはなしうさぎ (本の読み聞かせ 対象：0歳～6歳)

毎月第2・4金曜日 (8月は除く) 11時～11時30分

問い合わせ 富士見町1-23-6 ☎042-525-0571 [3図A-2]

◆子育て交流ひろば立川おもちゃ図書館ぱれっと

場所：柴崎会館 1階 (柴崎保育園となり)
柴崎町1-16-3 [南図A-3]

開館日：不定期

問い合わせ ☎090-4609-4968 (担当：西村)

◆至誠こどもセンター 子育てサロン

対象：0歳～就学前の乳幼児とご家族

場所：錦町6-26-15 至誠学園内 [3図D-4]

実施日時：月曜日～金曜日 (祝日も開催。イベント時のお休みなど詳細はSNSで確認ください)

①10時～12時 ②13時～14時30分

問い合わせ 至誠こどもセンター☎042-512-7866

◆赤ちゃん・ふらっと

「赤ちゃん・ふらっと」は、都が定めた授乳やおむつ替えができるスペースの愛称です。



●市内の赤ちゃん・ふらっと設置施設 (令和5年11月現在)

富士見保育園 [3図B-2]	立川市子ども未来センター [南図E-3]
立川ひかり保育園 [1図D-4]	LIXILショールーム立川 [2図C-4]
あおば保育園 [2図C-2]	ららぽーと立川立飛 [2図C-4]
伊勢丹立川店 (7階) [北図C-5]	立川高島屋ショッピングセンター [北図C-4]
小百合保育園 [3図D-3]	大和ハウス工業株式会社多摩支店 [2図C-4]
あおば第二保育園 [1図E-3]	ぼけっとランド立川保育園 [北図D-4]
諏訪の森保育園 [3図B-2]	グランデュオ立川 [南図C-1]
立川市役所 [2図B-5]	至誠こどもセンター子育てサロン [3図D-4]
エキュート立川 (たまひよステーション) [南図C-1]	立川市クリーンセンター [1図E-5]





にしすな子育てひろば (47.32㎡) 1 図 C-3

住所	一番町6-8-37 西砂児童館内						電話	042-531-0433
実施日時	月	火	水	木	金	土		
9時30分～12時30分	木～土と同じ						0歳～就学前の乳幼児と保護者	

- 火・水・日・祝日、館内整理日（第1または第2火曜日）、年末年始はお休みです。
- ここがポイント!** 親子で楽しめる毎月の工作や誕生会、夏には水遊び、春と秋には広い館庭で外あそびも楽しめます。クリスマス会や、市内公園での青空ひろばなど、楽しいイベントがいっぱい!



なかすな子育てひろば (50.41㎡) 2 図 C-3

住所	栄町5-38-1 中砂保育園内						電話	042-536-1391
実施日時	月	火	水	木	金	土		
9時45分～12時45分							0歳～就学前の乳幼児と保護者	

- 土・日・祝日、年末年始はお休みです。
- ここがポイント!** 保育園の園庭開放も利用できます（13時まで）。子育てひろば（室内）では年数回、親子体操等の講座実施や年10回程度の保育園との交流会、体重測定あり。保育園長・看護師への相談もできます。



にじっこ子育てひろば (100㎡) 1 図 C-4

住所	西砂町6-12-10 西砂学習館2階						電話	042-531-4505
実施日時	月	火	水	木	金	土		
9時30分～15時30分	9時30分～12時：1歳6か月～入学前の乳幼児と保護者			13時～15時30分：1歳6か月までの乳児と保護者・妊婦				

- 12時～13時は全年齢のお子さんが遊べます。
 - 土・日・祝日、第2・4月曜日、年末年始はお休みです。
- ここがポイント!** 12～13時は全年齢対象のため、お互いを付けて遊びましょう。キッズハウスやキッチンセット等の大型遊具もあります。毎月初めに身体測定ができ、親子で楽しめる講座やイベントも開催しています。



わかば子育てひろば (48㎡) 2 図 E-2

住所	若葉町4-25-114 若葉児童館内						電話	042-536-1400
実施日時	月	火	水	木	金	土		
①9時30分～12時 ②13時～15時30分							0歳～就学前の乳幼児と保護者	

- 土・日・祝日、館内整理日（第1または第2火曜日）、年末年始はお休みです。
- ここがポイント!** すべり台、トイレハウス、おもまごとコーナーなどがあります！ 児童館のトランポリンも人気。授乳コーナーやベビーベッドもあり、赤ちゃんも安心して遊べます。



かみすな子育てひろば (45.7㎡) 1 図 E-4

住所	上砂町1-13-1 上砂児童館内						電話	042-535-1557
実施日時	月	火	水	木	金	土		
①9時30分～12時 ②13時～15時30分							0歳～就学前の乳幼児と保護者	

- ①は遊戯室、②はサークル室で行います。
 - 土・日・祝日、館内整理日（第1または第2火曜日）、年末年始はお休みです。
- ここがポイント!** 約80畳の広い遊戯室には、三輪車や乗物玩具で遊べるスペースと、電車玩具やおままごとなどで遊べるスペースがあります。親子で楽しめる講座やイベントも開催しています。



ふじみ子育てひろば（ぴよぴよパーク） (126㎡) 3 図 B-3

住所	富士見町7-7-12 富士見児童館内						電話	042-525-9020
実施日時	月	火	水	木	金	土		
9時～12時							0歳～就学前の乳幼児と保護者	

- 土・日・祝日、館内整理日（第1または第2火曜日）、年末年始はお休みです。
 - 木曜日10時～11時30分、乳幼児ルームにて「赤ちゃんパークふじみ」を実施（対象：おおむね1歳まで）
- ここがポイント!** 広い遊戯室が人気！ 毎日11時30分から体操や手遊び、読み聞かせをして楽しんでいます。季節に応じたイベントも随時行っています。授乳室、おむつ交換台、ベビーベッドがあります。



ひまわり子育てひろば (151㎡) 2 図 A-3

住所	砂川町1-52-7 砂川学習館内						電話	
※令和5・6年度中は建替え工事のため休所 その他の子育てひろばや、出張・出前ひろばをご利用ください								

- 土・日・祝日、館内整理日（第1または第2火曜日）、年末年始はお休みです。



はごろも子育てひろば (105.5㎡) 3 図 D-2

住所	羽衣町2-44-16 羽衣児童館内						電話	042-526-2336
実施日時	月	火	水	木	金	土		
9時30分～12時30分							0歳～就学前の乳幼児と保護者	

- 土・日・祝日、館内整理日（第1または第2火曜日）、年末年始はお休みです。
- ここがポイント!** 広いマットの上で赤ちゃんも安心して遊べます。水遊びやクリスマス会など季節に応じた行事や工作も行っています。JR西国立駅から徒歩2分です。



にこにこ子育てひろば (46.9㎡) 2 図 C-2

住所	幸町6-32-1 たかのみち保育園内						電話	042-537-9414
実施日時	月	火	水	木	金	土		
10時～15時							0歳～就学前の乳幼児と保護者	

- 土・日・祝日、保育園休業日、ひろば点検日（毎月1回）、年末年始はお休みです。
 - 12時～13時ランチ開放
- ここがポイント!** 保育園内にあり、セキュリティがしっかりしているので安心です。専門の職員によるベビーマッサージ、離乳食講座を開催しています。パステルアートや手作りなどリフレッシュできるイベントも人気です。



なないろ子育てひろば (47.7㎡) 北 図 C-3

住所	曙町2-36-2 女性総合センター1階						電話	042-527-5850
実施日時	月	火	水	木	金	土		
9時30分～15時30分	9時30分～12時：1歳6か月～就学前の乳幼児と保護者			13時～15時30分：1歳6か月までの乳児と保護者・妊婦				

- 12時～13時は全年齢のお子さんが遊べます。
 - 土・日・祝日、第3木曜日、年末年始はお休みです。
- ここがポイント!** 立川駅から徒歩7分。約20畳のスペースはアットホームな雰囲気、指導員とも気軽にお話や相談ができます。トランポリンや、手作りの滑り台も人気。講座等を毎月実施しています。



たかまつ子育てひろば (87.5㎡) 北図E-2

住所	高松町2-25-26 2階 高松児童館内					電話	042-528-2925
実施日時	月	火	水	木	金	土	
9時~12時	0歳~就学前の乳幼児と保護者						

● 金・土・日・祝日、館内整理日(第1または第2火曜日)、年末年始はお休みです。

ここがポイント! 乗り物玩具やすべり台などで遊べるスペースとおままごと、赤ちゃんスペースもあります。また、体操や読み聞かせ、季節の行事や子育てに役立つさまざまな講座も開催しています。



しばさきのいえ子育てひろば (68.76㎡) 南図B-4

住所	柴崎町4-1-14					電話	042-512-7704
実施日時	月	火	水	木	金	土	
10時~15時	0歳~就学前の乳幼児と保護者						

● 土・日・祝日、第1水曜日(祝日の場合は変更)、年末年始はお休みです。
● 水曜日(第一を除く)12時~12時45分 ランチ開放

ここがポイント! 立川駅南口徒歩10分(多摩モノレール柴崎体育館駅徒歩4分)。ぽかぽかテラスやお庭、プレイルームが2つ、モンテッソーリ教育でも使われている手作りおもちゃも豊富です。



にしき子育てひろば (154㎡) 南図D-4

住所	錦町3-12-1 錦児童館内					電話	042-525-6684
実施日時	月	火	水	木	金	土	
9時30分~12時30分	0歳~就学前の乳幼児と保護者						

● 土・日・祝日、館内整理日(第1または第2火曜日)、年末年始はお休みです。
● 月3回木曜日10時~「あかちゃんパークにしき」を実施(集会室)

ここがポイント! 広い遊戯室には、体を動かして遊べるわんぱくスペースと、赤ちゃんコーナーを含むのんびり遊べるゆったりスペースに分かれています。子育て相談やママのリフレッシュ講座なども行っています。



くるりん子育てひろば (105㎡) 南図E-3

住所	錦町3-2-26 子ども未来センター内					電話	042-529-8664
実施日時	月	火	水	木	金	土	
9時~15時			9時~12時: 1歳6か月~入学前の乳幼児と保護者 12時~15時: 1歳6か月までの乳児と保護者・妊婦				

● 日曜日・祝日(月・火を除く)も開催しています。
● 月・火曜日、年末年始はお休みです。

ここがポイント! お集まりで簡単な手遊びや制作、読み聞かせ、体操をします。春や秋は芝生ひろばが気持ちよいです。子育て相談、子育て中のグループ作りなどについても相談できます。

※各ひろば、表以外に月1回(館内整理日等)のお休みがあります。初めてご利用の際はご確認ください。
※記載の㎡数は参考まで。各施設の事情により、空いている部屋を活用する場合があります。



● **子育てサークルの登録を受け付けます**

子育てサークルの登録をすると、子ども未来センターのグループ活動室などと地域学習館の保育室が無料で利用できます。
登録できるのは、3人以上の乳幼児(0歳~小学校入学前)のいる保護者(その半数以上が市内在住)で、サークル名と代表者を決めたグループです。
登録申請書・会員名簿(子ども家庭支援センターで配布するほか市ホームページでも印刷できます)を記入の上、子ども家庭支援センターに申し込んでください。
問い合わせ 子ども家庭支援センター ☎042-528-6871 [南図E-3]

● **立川市社会福祉協議会登録の子育てサロン**

子育て中の親が、孤立しないよう地域で交流できる場になっているのが「支えあいサロン」です。日頃の悩みや情報交換をしながら、子連れでヨガやリトミック、親子体操などを行うさまざまなサロンがあります。
安心して活動を継続していただくために、活動費の助成や、家を出てから帰宅するまでに起きた事故を補償します。
詳しくは、お問い合わせください。
問い合わせ 立川市社会福祉協議会 ボランティア・市民活動センターたちかわ ☎042-529-8323 [3図B-2]

● **地域学習館**

学習とふれあいを通じた豊かな生活をめざして、講座や催し物、教室の貸し出しを行っています。お子さんを預けて参加できる保育付きの講座もありますので、「広報たちかわ」「きらり・たちかわ」をご覧ください。子育てサークル(子ども家庭支援センターで登録)や子育て支援を行う社会教育関係団体の活動には、各学習館の保育室の貸し出しもできます。
詳しくは、各学習館へお問い合わせください。

館名 (保育室の定員※親子計)	所在地	電話042-	地図座標
柴崎学習館(20人)	柴崎町2-15-8	524-2773	南図A-2
砂川学習館(17人) (休館中*)	砂川町1-52-7	535-5959	2図A-3
西砂学習館(17人)	西砂町6-12-10	531-0431	1図C-4
高松学習館(18人)	高松町3-22-5	527-0014	北図E-3
錦学習館(14人)	錦町3-12-25	527-6743	南図D-4
幸学習館(21人)	幸町2-1-3	534-3076	2図C-3

※令和5・6年度中は建替え工事のため休館

問い合わせ 生涯学習推進センター 曙町2-36-2女性総合センター1階 ☎042-528-6872 [北図C-3]

● **児童館**

児童館は地域の子どもの自由なあそび場です。(就学前のお子さんは保護者と一緒にご来館ください)
● **児童館親子サークル**
平日の午前中に週1回、季節の行事やおはなし会など、企画運営はお母さんを中心に行います。参加申込みや内容など、詳しいお問い合わせは各児童館へ。

児童館名	住所	電話042-	地図座標
富士見児童館	富士見町7-7-12	525-9020	3図B-3
錦児童館	錦町3-12-1	525-6684	南図D-4
羽衣児童館	羽衣町2-44-16	526-2336	3図D-2
高松児童館	高松町2-25-26	528-2925	北図E-2
若葉児童館	若葉町4-25-114	536-1400	2図E-2
幸児童館	幸町2-19-1	537-0358	2図D-3
上砂児童館	上砂町1-13-1	535-1557	1図E-4
西砂児童館	一番町6-8-37	531-0433	1図C-3
西立川児童館(私立)	富士見町1-23-6	525-0571	3図A-2

問い合わせ 子ども育成課 ☎042-528-4372

● **歴史民俗資料館**

立川市の歴史や文化、自然風土に関する資料を展示しています。端午の節句や桃の節句など季節にちなんだ企画展や、手打ちうどん作りやはた織りなど親子で、参加できる地域文化の体験学習会も開催しています。
問い合わせ 富士見町3-12-34 ☎042-525-0860 [3図A-3]

● **川越道緑地古民家園**

砂川地域にあった江戸後期の茅葺き民家「小林家住宅」と江戸末期頃の3階建ての土蔵「須崎家内蔵」が移築復元され、自由に見学できます。農家の生活や暮らしを再現する展示や、農作業を親子で体験できる体験学習会も開催しています。
問い合わせ 幸町4-65 ☎042-525-0860 (歴史民俗資料館) [2図C-2]

▶ **スポットコラム 子育て知恵袋【食事編】**

▶ **残ったご飯は…**
小さめの塩むすびにして冷凍すると便利! レンジでチンするだけで食べられます♪

▶ **おやつに野菜はいかが?**
きゅうり・大根・人参・セロリ等スティック状に切ると子どもが持ちやすいよ!

▶ **時には目先を変えて…**
いつもの食事もきれいなお皿に盛りつければお子さまランチに! 可愛いピックやランチョンマットで演出しましょう♪
お気に入りのお弁当箱につめて、公園などで食べれば気持ちはピクニック! ペランダでも十分楽しめます。

立川市の図書館

「読書のたのしさをすべての子どもたちに」を掲げ、子どもたちの読書活動を推進しています。絵本や児童書だけでなく、YAコーナー（中学生、高校生世代向け）もあります。

☆開いている時間は…平日：10時～20時 ※地区図書館は19時まで、土・日・祝：10時～17時

◆中央図書館4階子どもの本のフロアはどの曜日でも17時まで

☆登録できるのは…立川市在住・在学・在勤の方及び相互利用協定を結んだ市に在住の方。ひとりにつき、図書・雑誌10冊まで、CD・カセットテープ3点まで、DVD1点まで2週間借りられます。 ※相互利用の方は別条件

☆お休みは…中央図書館：毎週月曜日・第3木曜日・年末年始・特別整理期間等、地区図書館：毎月第2・第4月曜日・年末年始・特別整理期間等

図書館のおはなし会

絵本の世界は、楽しく喜びに満ちています。心身共に大きく成長する幼い子どもにも、子どもと過ごすお母さん、お父さんにも豊かな世界が広がります。また、中央図書館2階には、妊娠や出産、育児に関する本を一か所にまとめた「子育て応援コーナー」があります。子育てに役立つ本のほかに、子どもと遊ぶ本、絵本の選び方の本などもあります。

館名	所在地	電話 042-	地図 座標	3歳までの子どもと保護者対象のおはなし会 わらべうた・手遊び・絵本の紹介	4歳からのおはなし会 ものがたりやお話の楽しさを紹介
中央図書館	曙町2-36-2女性総合センター・アイム2～4階	528-6800	北図C-3	毎月第2・4水曜日 10時30分～11時	毎月第2・4水曜日 15時30分～16時 第3日曜日 10時30分～11時
柴崎図書館	柴崎町2-20-5	525-6177	南図A-2	毎月第4水曜日 11時～11時30分	第4水曜日 15時30分～16時
上砂図書館	上砂町1-13-1	535-1531	1図E-4	毎月第3火曜日 11時～11時30分	毎月第2・4水曜日 15時～15時30分 第4日曜日 11時～11時30分
幸図書館	幸町5-83-1	536-8308	2図B-2	毎月第2水曜日 11時～11時30分	第3土曜日 15時～15時30分
西砂図書館	西砂町6-12-10	531-0432	1図C-4	毎月第1火曜日 11時～11時30分	毎月第3・4日曜日 11時～11時30分
多摩川図書館	富士見町6-51-1	525-6905	3図A-4	毎月第4火曜日 11時～11時30分	毎週土曜日 14時～14時30分
高松図書館	高松町3-22-5	527-0015	北図E-3	毎月第3日曜日 11時～11時30分	第2日曜日 11時～11時30分
錦図書館	錦町3-12-25	525-7231	南図D-4	毎月第1木曜日 11時～11時30分	毎月第1・3水曜日 15時30分～16時
若葉図書館	若葉町3-34-1	535-8841	2図E-2	毎月第2水曜日 10時30分～11時	毎月第1・3水曜日 15時～15時30分

感染症対策のため変更・中止の場合があります。参加にあたっては、立川市図書館ホームページをご確認ください。

※相互利用協定を結んでいる「国立市、昭島市、武蔵村山市、国分寺市、東大和市、小平市、日野市、福生市」の図書館も利用できます。利用にあたっては、各市図書館で利用カードを作る必要があります。あらかじめ各市図書館のホームページ等で、登録要件、サービス内容等をご確認のうえご利用ください。

保育園に遊びにきませんか（保育園地域交流）

保育園では、地域のみなさんのために園庭開放などのさまざまなイベントを行っています。プールの開放や妊婦さんの保育体験、体験保育、子育て相談（随時）もあります。親子で遊びにきてください。

公立保育園での催しご案内（園庭開放）

園名	園庭開放	保育サークル
高松保育園 [2図C-5]	土曜・日曜・祝日・年末年始を除く 月～金 10時～12時	出前保育 高松児童館 開催日はお問い合わせください。
上砂保育園 [1図E-4]	土曜・日曜・祝日・年末年始を除く 月～金 10時～12時	出前保育 上砂児童館 開催日はお問い合わせください。
中砂保育園 [2図C-3]	なかすな子育てひろばを通して利用 土曜・日曜・祝日・年末年始を除く 月～金 10時50分～12時45分	なかすな子育てひろば 土曜・日曜・祝日・年末年始を除く、月～金 9時45分～12時45分
柏保育園 [2図B-3]	土曜・日曜・祝日・年末年始を除く 月～金 9時30分～12時30分	出前保育 ひまわり子育てひろば（令和5年度は、こぶし会館にて）、5月、6月、7月、9月、11月、12月、1月、2月 開催日はお問い合わせください。
西立川保育園 [3図A-2]	土曜・日曜・祝日・年末年始を除く 月～金 9時30分～12時	出前保育 西立川児童会館の子育てひろばにて 開催日はお問い合わせください。（月1回）
羽衣保育園 [3図E-2]	土曜・日曜・祝日・年末年始を除く 月～金 9時30分～11時30分	出前保育 羽衣児童館（10時30分～11時30分） 月に1回行っています。 開催日はお問い合わせください。

※私立保育園でも、地域交流の催しなどを行っています。日程・内容などは、各保育園にお問い合わせください。保育園の一覧はp.26～p.39を参照ください。

子ども未来センター 子育て支援事務局

●くるりん子育てひろば

就学前の親子の遊び場です。お集まりでは、手遊びや制作、体操をしています。悩みごとの相談をお受けしたり、子育て講座やイベントも開催しています。

開催日：年末年始を除く水・木・金・土・日曜日

対象：9時～12時（あんよのできる子）

12時～15時（ねんねの子）

●一時預かり保育

みらいっこ保育室を開設しています。（p.12参照）

●子育て支援啓発

子育て中の保護者に向けた講座やイベントを開催していま

す。お子さんと一緒にヨガや英語遊び、ホースセラピー、たましんRISURUホールで三世代親子音楽会などさまざまな企画をしています。また、くるりん農園でジャガイモや大根の収穫も行っています。

●立川の0歳～6歳の子育てママがつくる

子育て情報誌『ほほえみ』を発行しています。

子育て中のママ目線で作る『ほほえみ』は、子育てに役立つ楽しい情報が満載です！毎年メンバーを公募して、年に3回発行しています。ぜひ、手にとって参考にしてみてください。

場所：錦町3-2-26 立川市子ども未来センター1階

[南図E-3]

管理運営：労働者協同組合ワーカーズコープ

問い合わせ 子育て支援事務局 ☎042-529-8664

地域のスーパーサポーター☆
その名も…

いくじい☆いくばあ

いくじい☆いくばあを
楽しむためのポイントってなんだろう

地域のパパ・ママの子育てを応援したいけれど、急に話しかけたり、関わりを持つことに抵抗感を持つ方も少なくないかもしれません。パパ・ママ、そして子どもたちに向けられた温かい想いがちゃんと伝わってほしい。そして、そんな皆さんにも、生き生きと孫育てを楽しんでほしい。いくじい☆いくばあを楽しむためのポイントをお伝えします！

今どきの育児

共働きで、子育てを助けてくれる人が必要。両親のサポートを受けられないし、地域にも頼れる人がいない…。そんな不安や孤独感を抱えながら、日々子育てに奮闘している家庭が増えています。共働きの理由や両親のサポートを受けられない理由はそれぞれに違って、だけど、みんな子どもの笑顔のために日々、頑張っています。

いくじい☆いくばあは
地域のスーパーサポーター!!

いくじい☆いくばあは、自分の孫だけではなく、地域の孫育てを応援するスーパーサポーターです！子どもたちやパパ・ママとの時間を楽しみながら、子どもたちの健やかな成長のために手を貸してくれる。そんな皆さんがいてくれることで、子どもたちに、そして地域に笑顔が増えていきます。

立川市のホームページでは、
子育てのヒントを紹介しています。
子育てのヒントはこちら！→



1 まずは挨拶から！

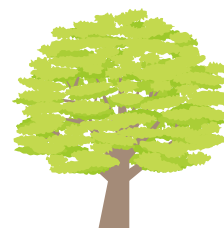
目を見て笑顔で挨拶をしてみましょう。そして、挨拶を交わしたら、話しかけてみましょう。ネガティブな言葉や、聞かれていないアドバイスをすることは避け、赤ちゃんをほめたり、育児で頑張っているパパ・ママへの温かい言葉を。きっとお互いの気持ちがあぐれていくと思います。

2 少しずつ、お互いのことを知り合しましょう

どんなふう子育てをしたいのか、どんなサポートが必要なのか、勝手に決めつけてしまうことがないように、まずはパパ・ママの気持ちに耳を傾けてみましょう。そして、その中で自分が楽しみながらサポートできることを見つけていきましょう。必要以上に手を出し過ぎてしまったり、頼られすぎてしまうとお互いに苦しくなってしまうかもしれません。相手がしてほしいと思っていること・してほしくないこと。私ができること・できないこと。お互いにしっかり伝えられるとよりよいサポートができると思います。

3 子育ての仕方の違いを知っておきましょう

日本の第一子の出産平均年齢は30歳を超えています。ということは、おじいちゃん、おばあちゃんの子育ての知識は30年前のもの。育児は今も昔も同じなのでしょう？ 子育てに愛情を持ってという、親としての根っこ部分は同じでも、成長発達のとらえ方や育児グッズなど、今と昔ではだいぶ違ってきています。三世代で参加するイベントや、いろいろな育児を学ぶ講座なども開催されているので、そうした機会に、楽しみながら、今どきの育児に触れてみませんか。



子育てお出かけマップ



このイラストマップには

- 子育てひろば
- 地域学習館
- 児童館
- 図書館
- 園庭開放の保育園

などが描かれています。
 ※保育園はp.44「市内保育園・幼稚園施設マップ」をご覧ください。



子育てお出かけマップ

子育てお出かけマップ

立川市

ファミリー・サポート・センター

「子育てを手伝ってほしい人」と「子育てを応援したい人」が家庭での子育て・地域での子育てを安心してできるように支えあうための会員組織です。

こんなとき、利用できます！

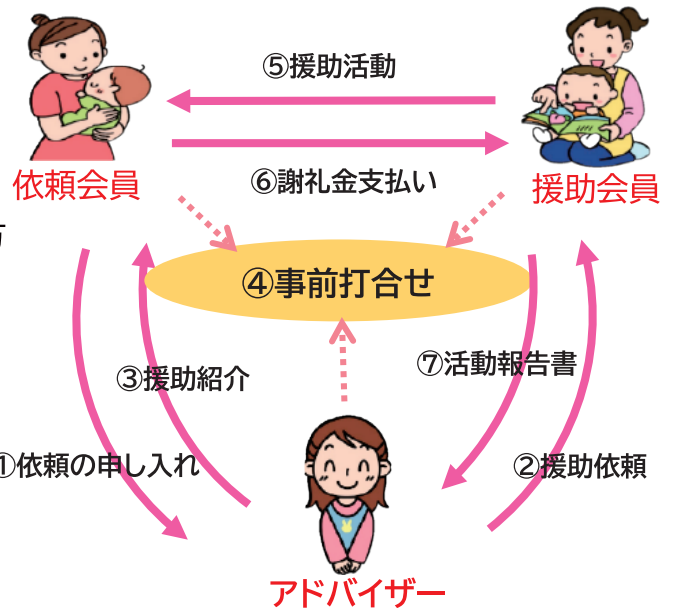
- 保育園・幼稚園の送迎 ●習い事の送迎
- 保護者の外出や就労時の預かり
- 学童保育所・学校の送迎やその前後の預かり など

ファミリー・サポート・センターのしくみ

ご利用には入会が必要です

- 入会対象 原則、市内在住で
 - *0歳～小学校卒業までのお子さんをもつ方
 - *妊娠中の方
- 入会は無料
- 入会方法など詳しくは、立川市ホームページ「ファミリー・サポート・センター」をご覧ください。

二次元コードはこちら▶▶▶



立川市ファミリー・サポート・センター

☎ 042-528-6873

〒190-0022 錦町3-2-26 子ども未来センター内

【URL】 <https://www.city.tachikawa.lg.jp/kosodate/shien/family/index.html>