

(仮称)子育て・健康複合施設新築工事 説明会

令和5年6月28日(水)19時～
7月 1日(土)10時～

立川市

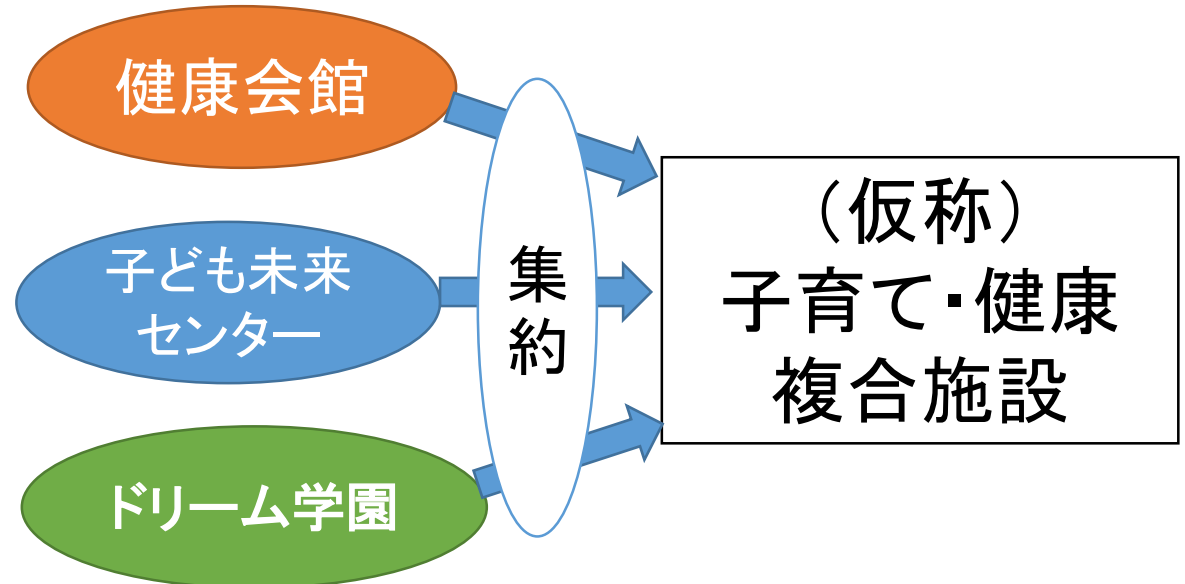
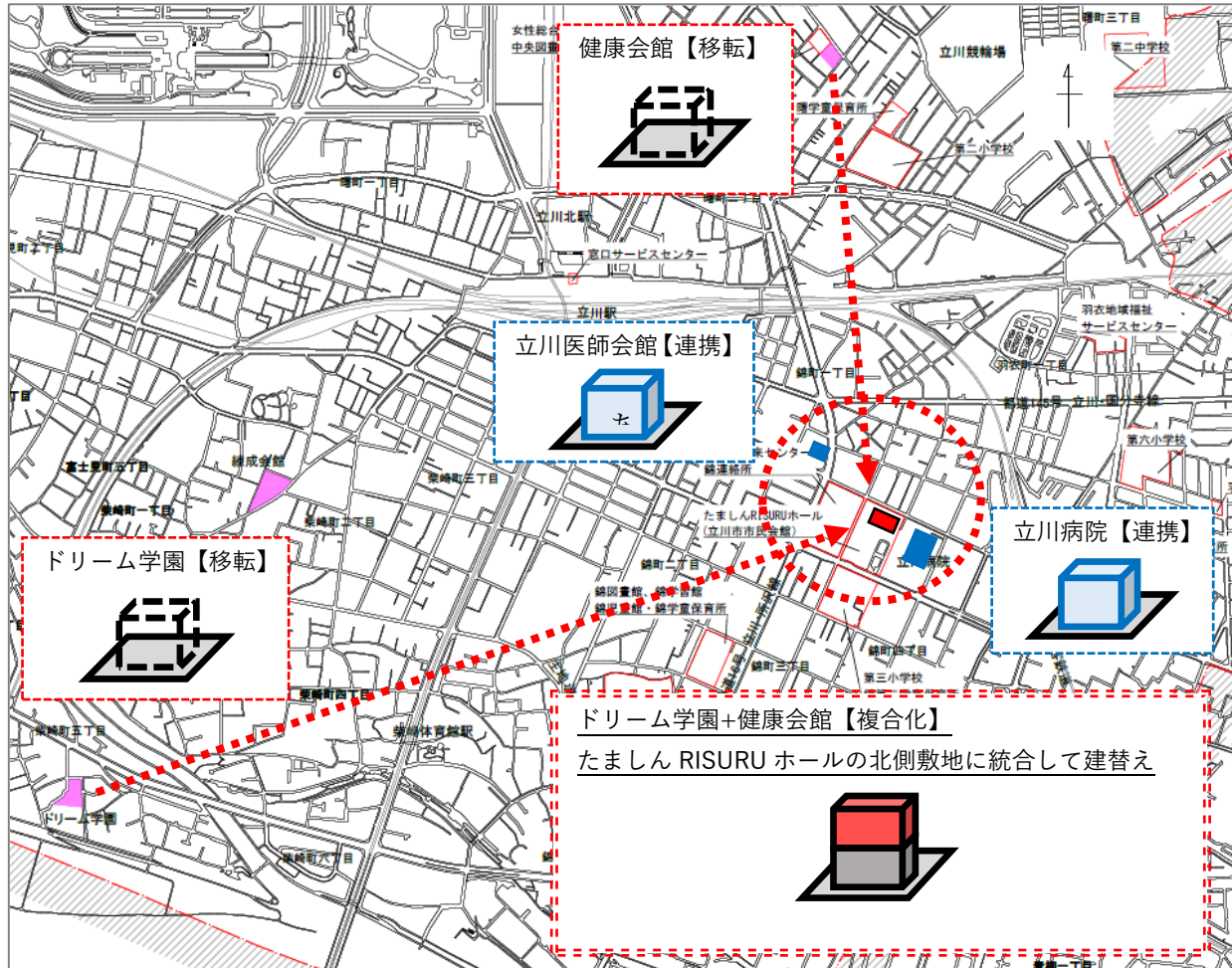
説明内容

1. 施設整備にあたって
2. 建築物概要
3. 工事概要
4. 質問等の受付窓口及び連絡先

1 施設整備にあたって

1) 老朽化した複数の施設を集約

(立川市前期施設整備計画に基づき、施設再編の中で整備)



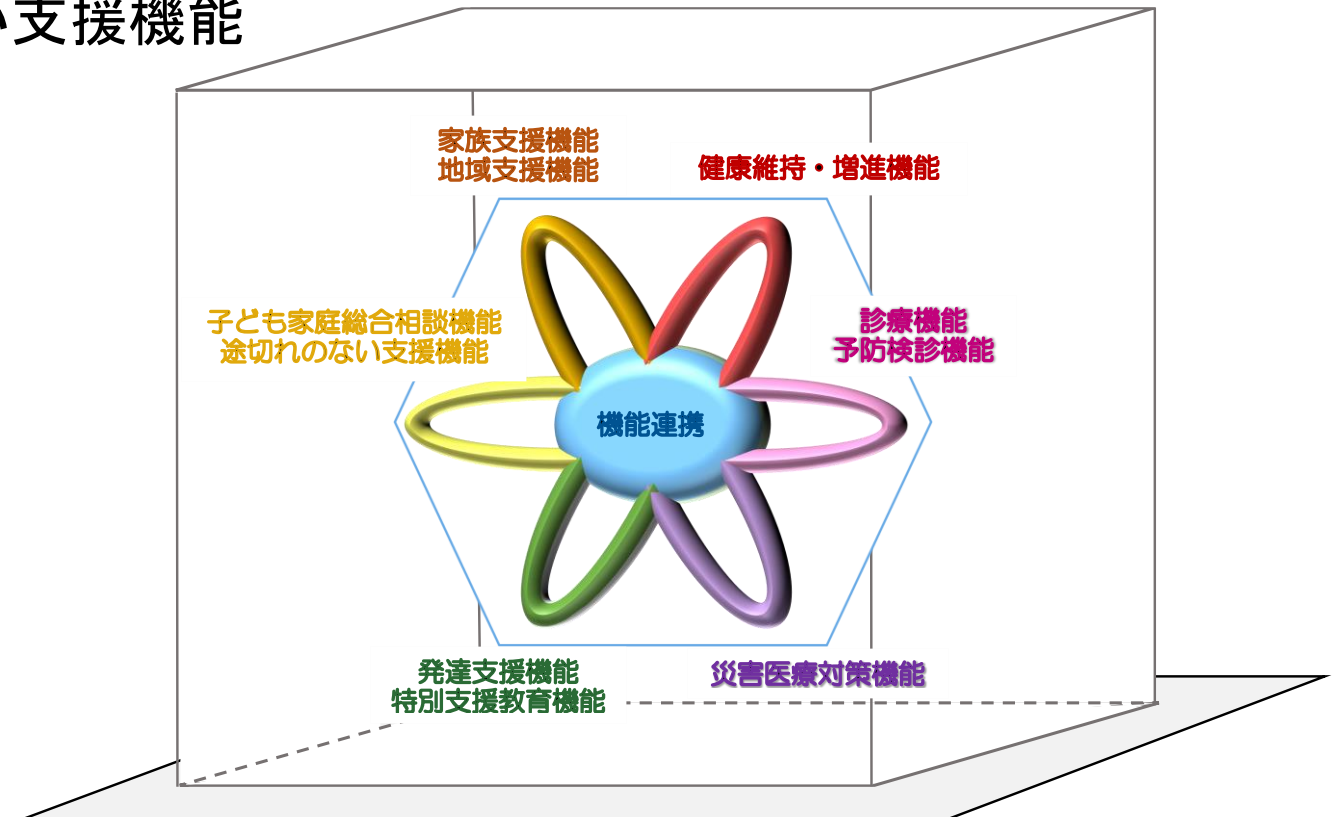
2) 施設の整備方針

- 複合施設整備の2つの方針
 - 全市に関わる子育て支援機能を集約した途切れのない安心した子育てを支える拠点
 - 市民の健康な生活を維持増進していく基幹施設、医療救護対策本部及び災害時医療の拠点
- 旧庁舎周辺地域グランドデザインを踏まえ、
「公共公益ゾーンとして一体的な整備」を行います。

3) 施設に求められる機能

【6つの機能】

- ① 発達支援機能・特別支援教育機能
- ② 子ども家庭総合相談機能・途切れのない支援機能
- ③ 家族支援機能・地域支援機能
- ④ 健康維持・増進機能
- ⑤ 診療機能・予防検診機能
- ⑥ 災害医療対策機能



2 建築物概要

1) 建築物概要

場 所 : 立川市錦町3丁目11番1(地番表示)

敷地面積 : 4,425.14m²

建築面積 : 1,989.77m²

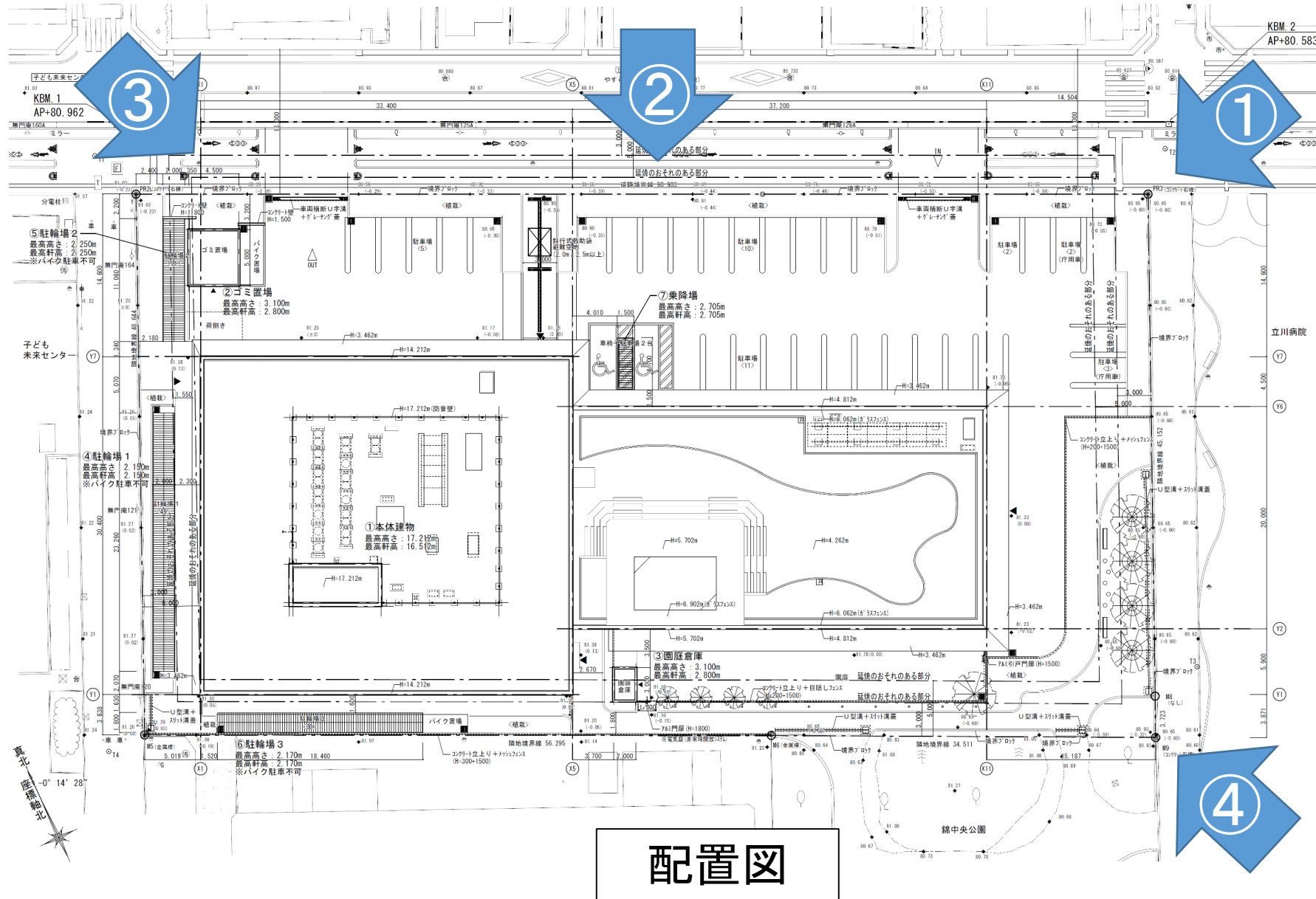
延床面積 : 3,919.28m²

建物高さ : 17.212m

構造規模 : 鉄骨造 地上3階

基礎工法 : 直接基礎

2) 施設のイメージパース(外観アングル)



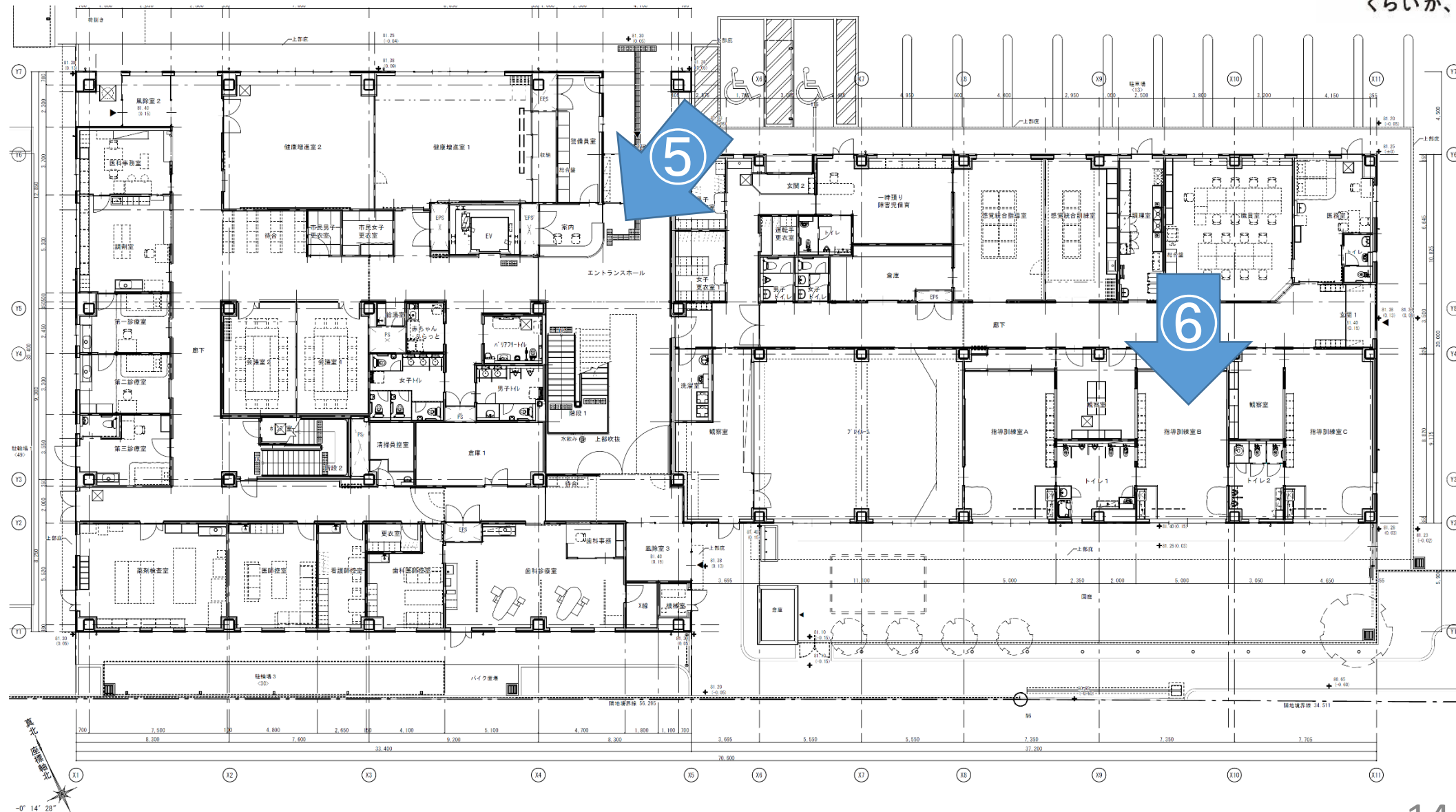








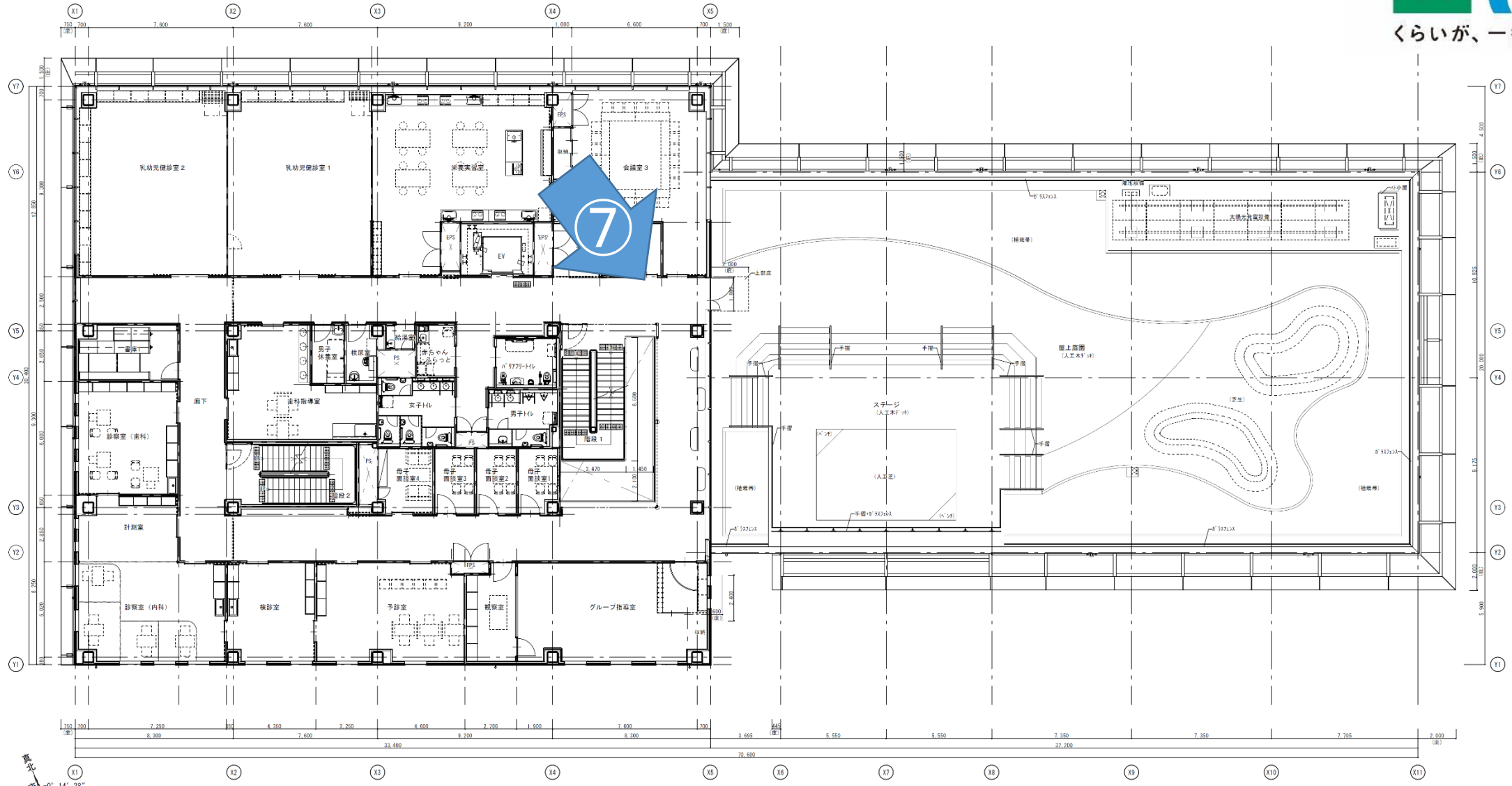
施設のイメージパース(内観アングル)



1階平面図

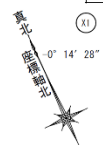




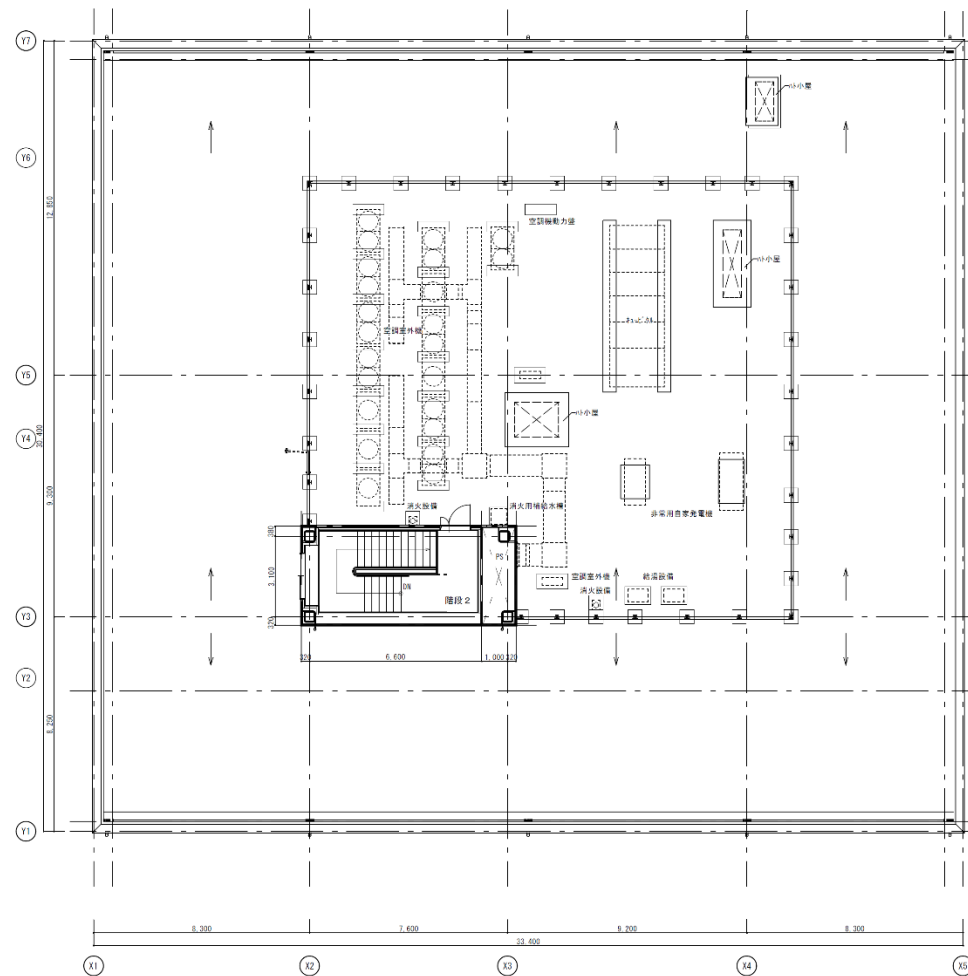
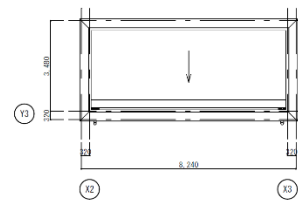


2階平面図





3階平面図



R階平面図



3 工事概要

1) 工事概要

工事件名： (仮称)子育て・健康複合施設新築工事

契約期間： 令和5年6月27日 ~ 令和7年2月28日

※ 着工予定 令和5年7月18日～

設計・監理： 株式会社K構造研究所

施 工 者： 【建築工事】 松井建設株式会社東京支店

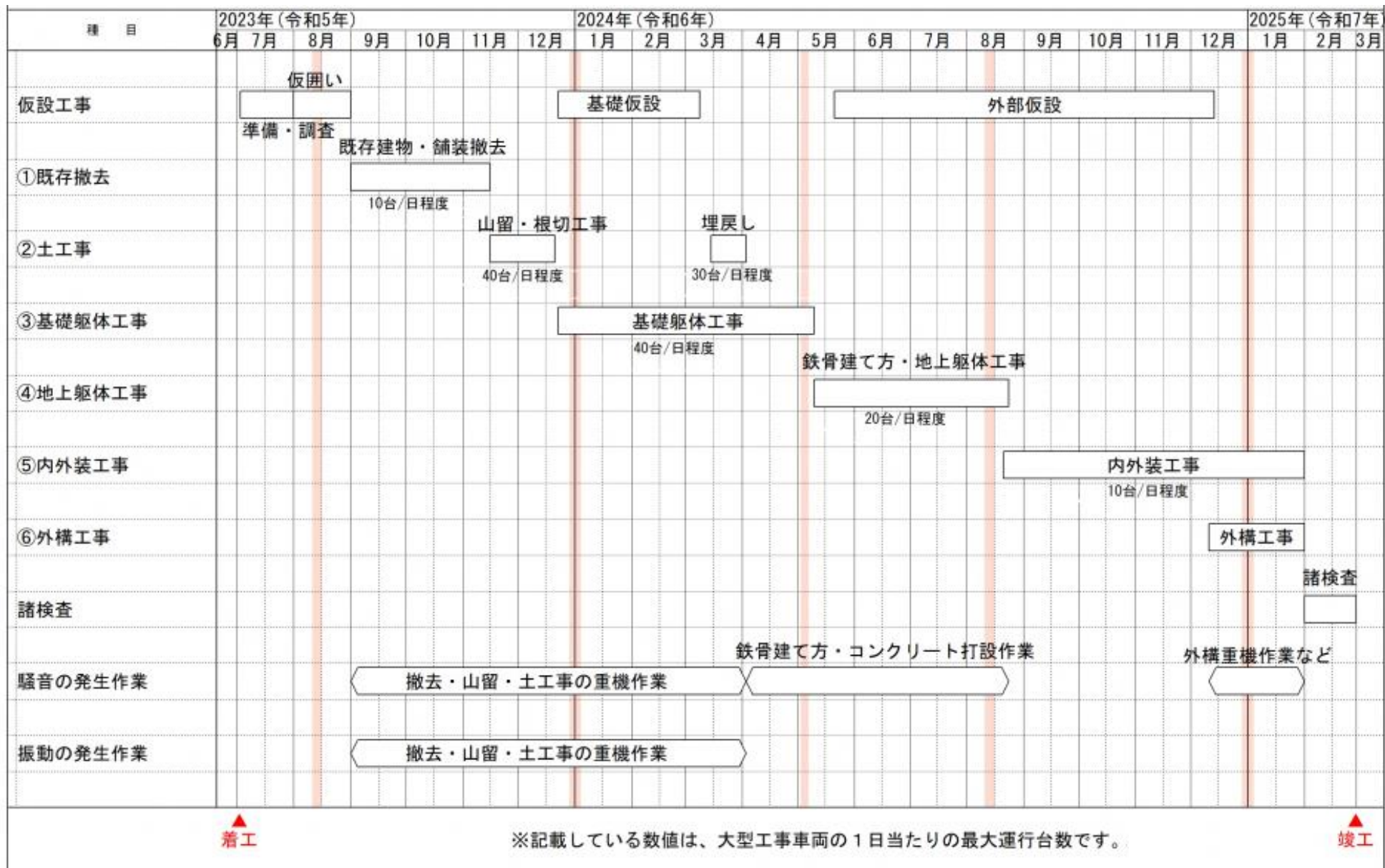
【電気設備】 工藤電機工業株式会社東京支店

【機械設備】 栄幸建設工業株式会社

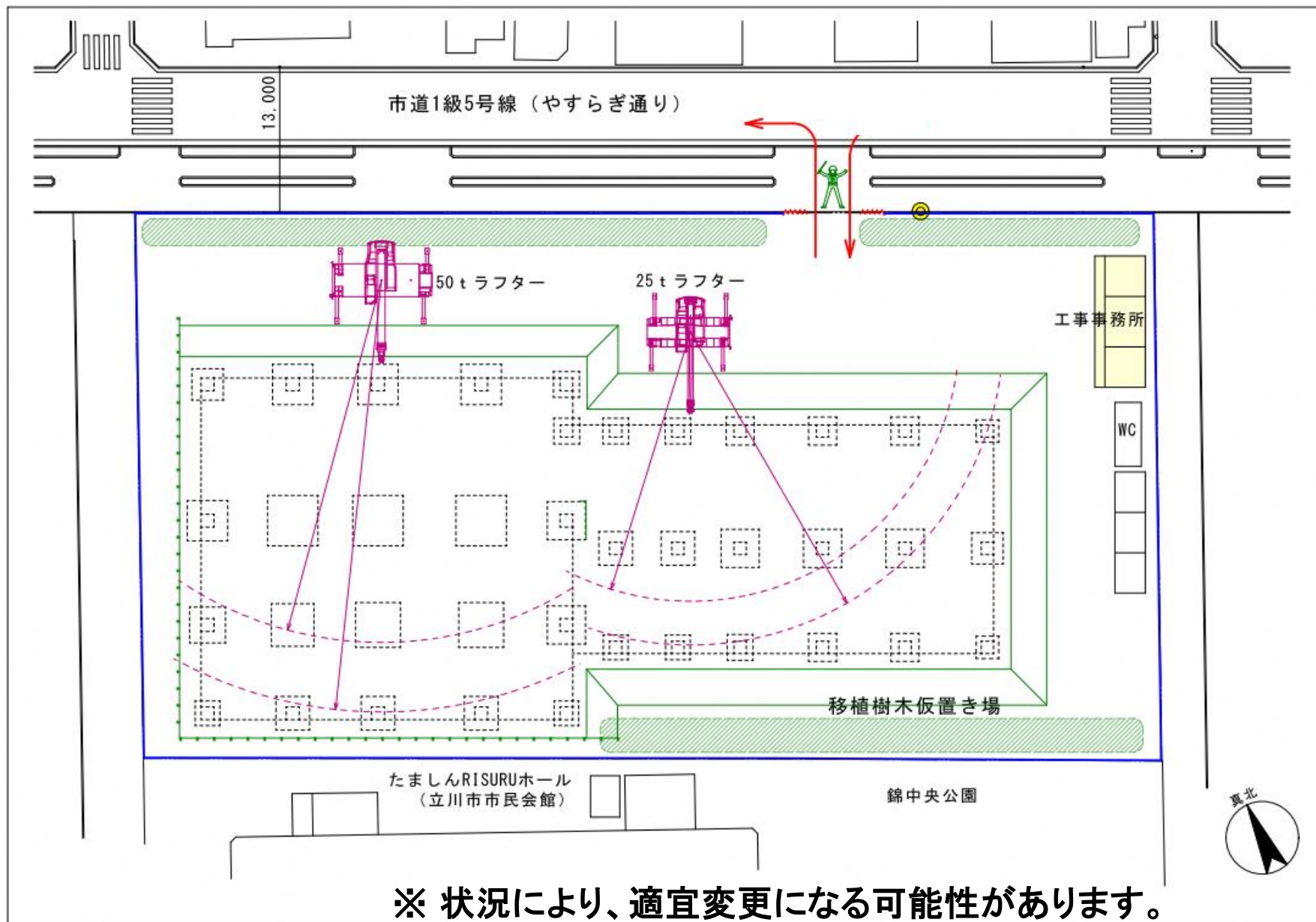
作業時間： 原則 平日 午前8時 ～ 午後6時





- ・ 作業時間の前後30分程度は、作業員の通勤/準備/後片付けの時間とします。
- ・ 天候、工期短縮、途中で止められない作業や音の出ない作業(内装工事等)は、上記の曜日や時間以外に作業を行うことがあります(事前にお知らせ看板にてお知らせします)。
- ・ 児童の通学時間となる午前7時30分から午前8時30分の間は、工事車両(大型車、コンクリートミキサー車など)の搬入出は行いません(状況により7時30分以前に搬入する場合はありますが、その際は交通誘導員を常駐します)。
- ・ 交通誘導員は工事車両の搬入出がある場合は常駐します。

2) 工事工程表(予定)

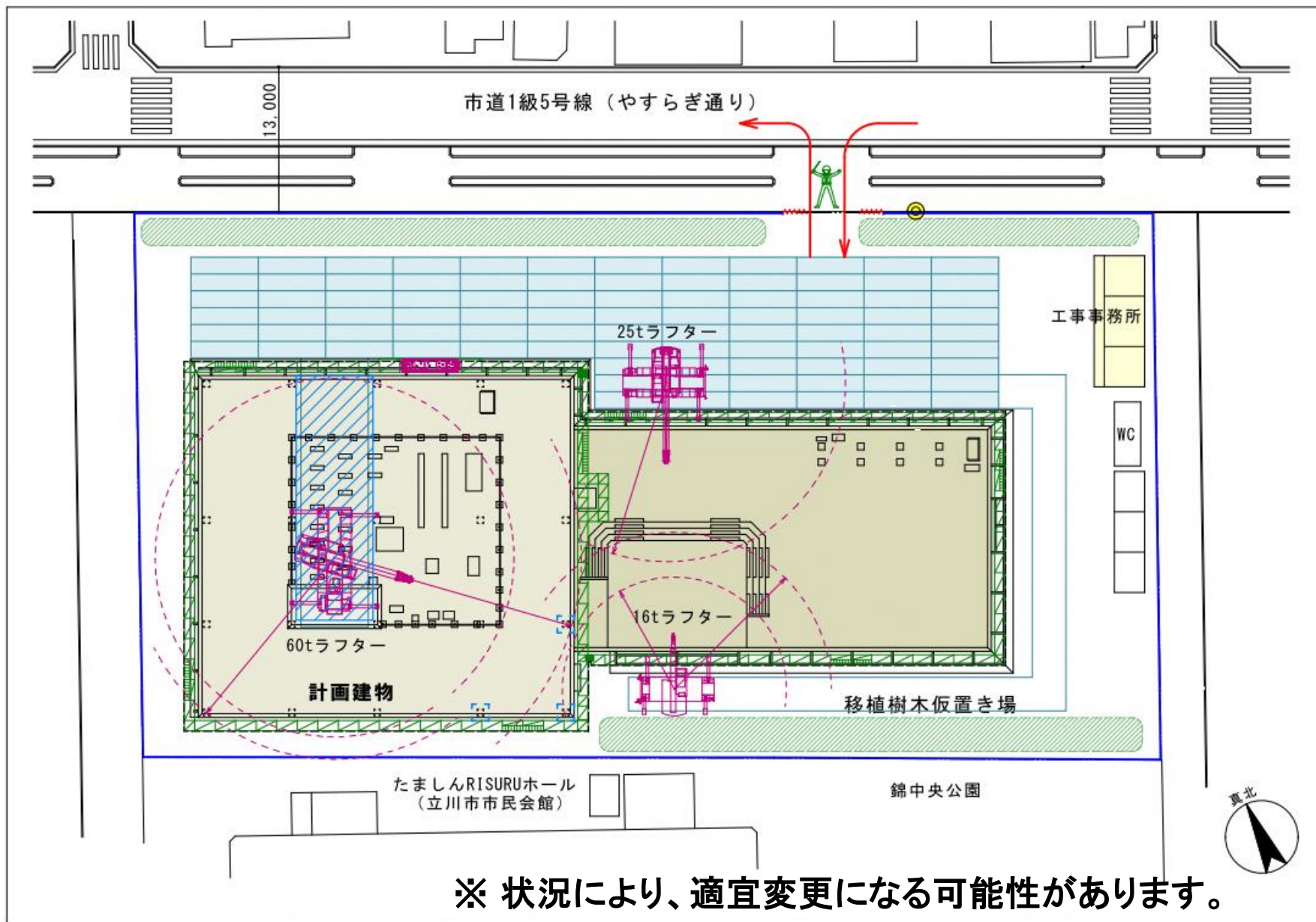


4-1) 仮設計画(基礎工事)



-  交通誘導員
-  出入口ゲート
-  仮囲い H=3m
-  騒音振動計

4-2) 仮設計画(地上工事)



-  交通誘導員
-  出入口ゲート
-  仮囲い H=3m
-  騒音振動計
-  外部足場

5) 安全対策等

- ・ 工事敷地の外周には、飛散物による事故を防ぐため仮囲い(高さ3m程度)を設置いたします。
- ・ 車両搬出入については、交通誘導員を配置し、安全を確保します。
- ・ 現場入口にはゲートを設置し、工事車両の搬出入を行います。夜間・休日等の休工時には、ゲートにて区画・施錠いたします。
- ・ 車を運転する際は、児童をはじめ、ご通行の方々等に注意するように、**運転者に指導**をします。



仮囲い(参考)



出入口ゲート(参考)

6) 騒音・振動防止、環境対策等

- 「低騒音型」「排出ガス対策型」の建設重機を使用します。
- 重機作業を伴う工事期間中は、工事敷地周囲に振動及び騒音の測定機械を設置し、測定を行いながら騒音および振動の抑制に努めてまいります。
- 現場周辺道路における土砂の運搬によるこぼれ、飛散又は泥土の流出を防止し、必要に応じて清掃、水洗いを行います。

騒音振動計（参考）



散水状況（参考）



4 ご質問等の受付窓口及び連絡先

| 発注者 | 施工者 |
|---|---|
| <p>【計画・施設運営に関すること】 立川市子ども家庭部子ども家庭支援センター 042-523-2111(内線4069)</p> <p>【工事に関すること】 立川市行政管理部施設課 042-523-2111(内線2429)</p> | <p>【建築工事】松井建設株式会社東京支店 電話番号 03-3553-1181 担当名:大塚</p> <p>【電気設備】工藤電機工業株式会社東京支店 電話番号 04-7166-9022 担当名:荒牧</p> <p>【機械設備】栄幸建設工業株式会社 電話番号 03-3936-8753 担当名:上橋</p> <p>※現場事務所の電話番号は、決まり次第お知らせ看板に掲示します。</p> |