



令和6年2月26日 立川市広報課

送付文書 計3枚

報道機関 各位

ファーレ立川アート ミュージアム・デー2024 春 開催！

立川が世界に誇るパブリックアートの街「ファーレ立川」。ファーレ立川アートをより楽しんでいただくため、今年も街区を美術館に見立てさまざまなイベントが一堂に会する「ファーレ立川アートミュージアム・デー」を開催します。当日は109点のパブリックアートを解説付きで鑑賞できるガイドツアーのほか、当日参加可能なワークショップも開催いたします。そのほか移動式ブックカフェ・マルベリーフィールドの出展やコラボスイーツなどもご用意しております。ミュージアム・デー限定の特別なイベントで、アートに満ちた一日をお楽しみください。



- 日程：2024年3月17日(日)11:00～16:00
- 会場：ファーレ立川街区とその周辺（立川高島屋北側赤い植木鉢周辺、サンサンロード、女性総合センター・アイム 1階ギャラリーほか）
- 展示：2024年3月12日(火)～17日(日)9:00～19:00（最終日は16:00まで）
- 場所：女性総合センター・アイム 1階ギャラリー

各イベントの詳細、申込方法については添付のチラシまたはホームページをご覧ください。

<https://www.faretart.jp/news/4932/>

●SNS

@fareart <[X・Facebook](#)> / @faretachikawaart <[Instagram](#)> 最新情報を発信中です。

【お問い合わせ】

ファーレ立川アート管理委員会事務局（立川市産業文化スポーツ部地域文化課）

TEL042-523-2111 内線 4501(平日 9時～17時) E-MAIL chiikibunka-t@city.tachikawa.lg.jp



ファール立川
アート
ミュージアム・デー
2024 春

開催日 3月17日 日 展示 3月12日 火 → 17日 日

立川高島屋S.C.北側 赤い植木鉢周辺 /
女性総合センター・アイム 1階ギャラリー / サンサンロード
アダムスオーサムパイ

主催 | ファール立川アート管理委員会 事務局 | 立川市産業文化スポーツ部地域文化課

www.faretart.jp



ファーレ立川アートミュージアム・デー

日程：2024年3月17日(日)

展示：2024年3月12日(火)～17日(日)

主催：ファーレ立川アート管理委員会

世界36か国92人のアーティストによる109点のパブリックアートがある

立川駅北口の「ファーレ立川」街区を美術館に見立て、様々なプログラムを展開します。立川が世界に誇るパブリックアートの街「ファーレ立川」へ、ぜひご来場ください。

企画展示

1 「小学校ファーレ立川アート鑑賞教室」報告展

立川市立小学校で図工の授業の一環として実施している「小学校ファーレ立川アート鑑賞教室」。現地の見学後、事後学習として子どもたちが制作した作品などを展示します。今回は立川市立第九小学校5年生の作品です。



2 「第10回ファーレ立川アート写真コンテスト」募集

ファーレ立川アートを含めて撮影された写真を応募しませんか。大賞には賞金も出ます。第1回からの入選作品などを展示します。

日時：3月12日(火)～17日(日)
9:00～19:00(最終日は16:00まで)
場所：女性総合センター・アイム1階ギャラリー
鑑賞料：無料

アートツアー

ファーレ立川アートを熟知したボランティアグループ「ファーレ倶楽部」が作品を解説するアートガイドツアー。



セレクトツアー(事前申込制)

日時：3月17日(日)

- ① 11:00～11:40(日本語ガイド)
- ② 13:30～14:10(英語ガイド)
- ③ 13:30～14:10(日本語ガイド)

集合場所：立川高島屋S.C.北側 赤い植木鉢周辺

定員：各20名

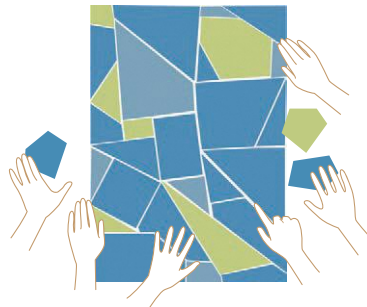
参加費：無料 ※雨天決行、荒天中止

申し込み：3月12日(火)[必着]までに、イベント名、希望日時、氏名、人数、電話番号を書いて、郵送、ファックス、Eメールで、ファーレ立川アート管理委員会事務局へ

ワークショップ

1 「出現!みんなで作るもうひとつの植木鉢」

石田倉庫アトリエのアーティスト・増井のはらさんによるインスタレーション。ファーレ立川に1日だけ現れる「もうひとつの植木鉢」に紙のパーツを切って、貼って、みんなで作る作品です。ファーレの作品に囲まれながら制作に参加しませんか。



日時：3月17日(日) 11:00～16:00
場所：立川高島屋S.C.北側 赤い植木鉢横
参加費：無料 申し込み不要 ※荒天中止

2 日本のロックバラシング「石花」

岩や石を積み上げるアート、ロックバラシング(ストーンバラシング)とファーレ立川アートのコラボを楽しもう。石花師の石花ちとく氏がコツを教えてください。石に没頭してみませんか。



日時：3月17日(日) 11:00～16:00
場所：立川高島屋S.C.北側赤い植木鉢前
※雨天等により変更になることがあります
参加費：無料 申し込み不要

コラボメニュー

ファーレ立川近隣カフェが、ファーレ立川アートをイメージしたコラボメニューを期間限定で販売します。



アダムスオーサムパイ

立川市緑町4-5
コトキャビル2階

「ファーレ立川アートコラボスモアパイ」

販売価格：¥580(税込)
販売期間：3/1～3/31

スモアパイにパイ生地で作られたナンパーは、ジョナサン・ポロフスキーの「ブリーフェースを持った男」に因むものです。ドリンクとのセット¥950(税込)でどうぞ。

アートマーケット

サンサンロードに、クラフトアートやグッズなどのマーケットがオープン。



日時：3月16日(土)、17日(日) 11:00～16:00
場所：サンサンロード ※雨天中止

カフェ

マルベリーフィールド BOOK CAFE CARAVAN

昭島で地元へ愛されるブックカフェ・マルベリーフィールドがファーレ立川に。アートに関する書籍を中心に、知識欲を刺激し、生活を彩る本に出会えます。移動ブックカフェだけのハンドドリップのコーヒーやオリジナルのサンドイッチと一緒にゆったりと本を楽しみませんか。



日時：3月17日(日)
11:00～16:00
場所：立川高島屋S.C.
北側赤い植木鉢前
※雨天中止

立川産地元野菜マルシェ

「立川印」の立川産野菜を販売します。



日時：3月17日(日)
11:00～16:00
場所：立川高島屋S.C.
北側赤い植木鉢前
※雨天中止

来場者プレゼント

ファーレ立川アート保全・活用のための協賛金へご協力いただいた方には、本部ブースにてオリジナルグッズをプレゼントします。

■ファーレ立川 アクセス

JR立川駅北口、多摩モノレール立川北駅より歩行者デッキで直結。徒歩で立川駅北口より3分、立川北駅より2分

■主催

ファーレ立川アート管理委員会

事務局：立川市産業文化スポーツ部地域文化課

〒190-0022立川市錦町3-3-20

たましんRISURUホール(立川市市民会館)2階

TEL：042-523-2111(内線4501)

FAX：042-525-6581

e-mail：chiikibunka-t@city.tachikawa.lg.jp

ホームページ

<https://www.faretart.jp/>

Facebook

<https://www.facebook.com/faretart/>

X

Instagram

[@faretart](https://twitter.com/faretart/) <https://twitter.com/faretart/>
<https://instagram.com/farettachikawaart/>