

広報

たちかわ

6/25

平成20年(2008年) 月2回(10日・25日)発行

立川市ホームページ

http://www.city.tachikawa.tokyo.jp/

人口と世帯 平成20年6月1日現在

Table with 2 columns: 住民基本台帳記録数 (前月比) and 外国人登録数 (前月比). Rows include Male, Female, Total, and Household counts.

発行/立川市 編集/総合政策部広報広聴課(〒190-0022)立川市錦町3-2-26 ☎042(523)2111(市役所代表)・内線254 ファクス042(521)2653

新庁舎イメージ図



◆新庁舎の概要

- 所在地=泉町1156番9
敷地面積=約11,000平方メートル
延床面積=約26,000平方メートル
構造=地上階:PC造+鉄骨造、地下階:RC造、免震構造
階数=地上3階、地下1階(塔屋、機械室等を含む)
4階建て
駐車台数=自動車:178台、自転車・オートバイ:500台

泉町の新庁舎建設地で、市役所新庁舎の建設工事がこのたび始まり... 平成22年2月の完成を目指し、これから約1年半かけて工事を進めていきます。

市民自治の拠点へ 市役所新庁舎の建設工事が始まりました

問新庁舎建設準備課・内線921

晴天に恵まれた 起工式 市民参加イベント



▲100年後のみなさん 読んでくれるかな...

平成22年2月の完成を目指して
これから1年半程度をかけて、主に次のような予定で工事を進めていきます。

◆本工事業
21年2月までの基本的な構造を造る工事を進めていきます。

起工式を行いました
新庁舎建設工事に先立ち、6月7日、新庁舎建設地で起工式を行いました。

▼スタンプラリーでは
新庁舎に関連するクイズが出題されました



▲工事が安全に、順調に進むことを願って
21年3月9日、新庁舎建設地の地上部分を造ってまいります。

◆建設段階でも市民参加を実施
市民の皆さんが新庁舎を身近に感じられるよう、建設現場の見学会やワークショップを予定しています。

新庁舎への移転は 22年5月初旬を予定

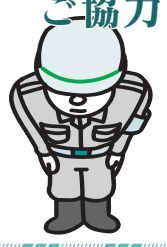
新しい庁舎への移転は平成22年5月の連休中に実施し、連休明けから業務を開始する予定です。

市は、新庁舎での業務開始に向けて、皆さんが使いやすい庁舎となるよう、設備面はもちろんサービス面も充実するよう検討を続けていきます。

今号の主な内容

- 2面 市立保育園民営化対象候補園を選定/障害者自立支援法のサービスにかかる利用者負担が見直されます
3面 国保・長寿(後期高齢者)医療保険制度の納入通知書をお送りします/ねんきん特別便をお届けしています
4・5面 平成20年度介護保険料納入通知書・決定通知書を郵送します/高齢期をいきいきと/市民伝言板
6面 催し/スポーツ市民体育大会など/健康-健康フェアなど
7面 講座-市民交流大学の講座など/募集/女性総合センター/児童館/競輪/官公署・その他
8面 お知らせ-技能功労者の推薦をなど/休日診療/くらしの相談日程

庁舎建設工事 ご理解とご協力を



庁舎建設工事の実施に当たっては、騒音や振動など近隣への影響をできるだけ少なくするよう配慮するとともに、危険防止、交通安全等に細心の注意を払ってまいります。皆さんのご理解、ご協力をお願いいたします。



21 新庁舎建設準備課・内線921

第2次地域福祉計画 策定委員を募集

市民の皆さんと市が協働して、地域で支えあうまちづくりを目指す「立川市第2次地域福祉計画(仮称)」の策定にあたり、市は、学識経験者や社会福祉関係団体等とともに、地域福祉の施策を検討していただく市民委員を募集します。
●対象 7月1日現在、市内在住の20歳以上で主に平日昼間に実施する会議に出席できる方。
●定員 5人(選考)
●任期 任命の日から平成22年3月31日まで
●謝礼 記念品(年度ごと)
●福祉総務課地域福祉推進係・内線508
●応募方法 住所・氏名・年齢・性別・職業と「ふれあいと支えあいの地域づくりについて考えること」についての小論文(1千200字以内。メールの場合添付ファイルで作成するものに限る)を書いて、7月14日(消印有効)までに郵送、Eメールか直接、福祉総務課地域福祉推進係(市役所第1庁舎1階) fukushisounmu@city.tachikawa.lg.jpへ。選考結果については、全員に通知します。