

新編立川市史

新刊が出ます

4月1日(月)から、市政情報コーナー(市役所3階)、歴史民俗資料館で頒布します。

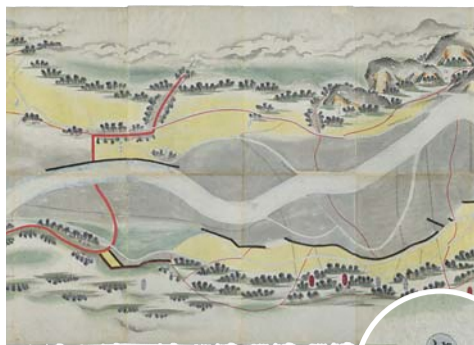
①「新編立川市史資料編地図・絵図」

A4判、フルカラー、約200ページ、DVD付、頒布価格3000円

明治初期の珍しい絵図をはじめ、平成30年までの地図・絵図資料87点を収録。時代による立川の街並みの変遷を地図で振り返ります。個別テーマを取り上げたコラムも掲載。付録のDVDには主要な地図を高精細データで収録しています。



立川市全図 昭和21(1946)年



多摩川流域村々絵図(一部) 明治3~4(1870~1871)年 拡大部分に「柴崎村」と見える



砂川町全図 昭和38(1963)年ごろ

②「新編立川市史調査報告書 先史編1 向郷遺跡 竹内勇貴氏寄贈資料調査報告書」

A4判、約200ページ、頒布価格1000円

竹内勇貴氏寄贈資料は、向郷遺跡で発掘された縄文時代中期の良好な資料群です。土器や石器を紹介するほか、土器に含まれる鉱物の分析や、粘土に残された植物種子の圧痕の分析結果も掲載しています。向郷遺跡の新たな一面を探る調査報告書です。



阿玉台式土器の文様を展開した写真 (竹内勇貴氏寄贈資料、歴史民俗資料館蔵)

◎小川忠博

③「新編立川市史調査報告書 民俗・地誌編1 砂川青年団資料集」

A4判横、約550ページ、

頒布価格1500円

砂川青年団の機関誌「いづみ」14冊(昭和25年~34年)を収録するほか、当時の砂川青年団経験者8人による座談の記録を紹介。戦後、激変する生活や地域をどうすかを青年団活動を通して読み解く調査報告書です。



砂川青年団機関誌「いづみ」(荒井家所蔵)

既刊

「新編立川市史調査報告書 近世編1 鈴木家文書目録」

頒布価格1000円

今後の刊行予定

年度	刊行物
2019	「資料編 古代・中世」「資料編 現代①」「資料編 民俗・地誌①」
2020	「資料編 近世①」「資料編 近代②」
2021	「資料編 先史」「資料編 現代②」「資料編 民俗・地誌②」
2022	「資料編 近世②」「資料編 近代①」「資料編 写真資料」
2023	「本編通史」上・下
2024	「別編 近代テーマ編」「別編 現代テーマ編」「別編 民俗・地誌編」「普及版」

地域文化課市史編さん担当・内線4044

平成31年度 土地・家屋の固定資産税・都市計画税に関する価格等の縦覧

市は、土地価格等縦覧帳簿と家屋価格等縦覧帳簿の縦覧を4月1日(月)~5月31日(金)、午前8時30分~午後5時(土曜・日曜日、祝日を除く)に行います。▼対象者 納税義務者(借地・借家人は縦覧できませんが、記載事項のみ閲覧可能です。その際は賃貸借契約書の写しが必要) ▼縦覧場所 課税課土地係・家屋係(市役所1階38番窓口) ▼縦覧に必要なもの 本人

確認書類(代理人の方は委任状も必要です)

●課税資産明細書を発送 縦覧にあわせ、課税資産明細書を4月1日(月)に、納税通知書を5月7日(火)に発送します。

●審査の申し出 新たに平成31年度固定資産課税台帳に登録された土地・家屋の価格に不服がある方は、納税通知書の交付を受けた日以降3か月以内に、立川市固定資産評価審査委員会に審査の申し出をすることができます。

課税課土地係・内線1216、家屋係・内線1224

市営駐車場の工事期間、一時利用ができません

指定管理者の変更に伴い、駐車場管理機器の入れ替えを行います。立川市北口第一駐車場など3か所で、3月下旬~4月上旬の工事期間中、定期利用は通常通り利用できませんが、一時利用はできません。ご迷惑をおかけしますが、ご理解とご協力をお願いします。くわしくは、市ホームページ、現地掲示をご覧ください。

交通対策課交通企画係・内線2279

タクシー、リフトタクシー、ガソリン共通助成券を交付

心身に障害がある方へ

市は、心身に障害がある方を対象に、タクシー、リフトタクシー、ガソリンにかかる費用の一部を助成しています。この助成券の平成31年度分(4月~平成32(2020)年3月分)を次の通り交付します。

●対象 身体障害者手帳1級・2級・3級の方(3級は下肢・体幹・内部障害のいずれかが、単独の障害で3級である方が対象)と愛の手帳1度・2度の方。ただし、次に該当する方は除きます ▶世帯の平成30年度市民税所得割額が一番高い方の額が一定以上である(下表) ▶介護保険施設または障害者(児)入所施設などに入所している ▶病院などに入院している ▶市外のグループホームに入所している

●助成額 下表の通り

●交付に必要なもの 身体障害者手帳か愛

の手帳(コピーは不可)、印鑑。平成30年1月2日以降に転入した方は、前住所地での平成30年度の住民税所得割額が分かる書類も必要です(平成29年1月~12月の収入などを基準とします)。代理人の方の場合は、手帳の原本、代理人の身分証明書と印鑑が必要です。

●交付日時・場所 いずれも午前8時30分~午後5時 ▶4月1日(月)~10日(水)[4月6日(土)を除く]=市役所1階101会議室 ▶4月11日(木)以降[土曜・日曜日、祝日を除く]=障害福祉課(市役所1階1番窓口)

支給は、申請月から対象となります。また、来所することが困難な方は、郵送でも受け付けます。くわしくはお問い合わせください。

障害福祉課・内線1522

	世帯の平成30年度市民税所得割額が一番高い方の額	助成額(1か月当たり)
身体障害者手帳1級・2級の方 愛の手帳1度・2度の方	100,600円以下	3,500円
	100,700円~268,200円	2,000円
身体障害者手帳3級(下肢・体幹・内部障害)の方	268,300円以上	対象外
	36,100円以下	3,500円
	36,200円以上	対象外