

国や都の学力調査の分析結果 (H28)

i 漢字の読み書き、グラフや表の見方、図形の関係や星座の位置と動き、基本的な英文法など、基本的な知識・技能の習得を図る授業改善が進められており、今後、より一層、児童・生徒の学ぶ意欲を高めるとともに、**基礎的・基本的な知識・技能の確実な定着**を図っていく。

ii 主体的・対話的で深い学びを通して、基礎的な知識及び技能を活用して課題を解決するために必要な**思考力・判断力・表現力等の伸長**及び**主体的な学習態度の育成**を図っていく。

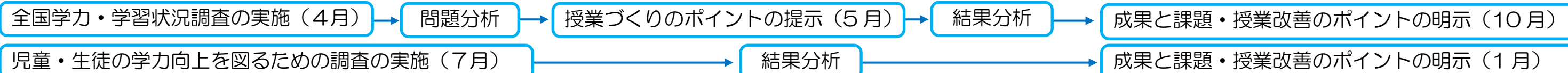
iii ①**複数の情報**(連続テキスト・非連続テキスト)から、**必要な情報を正確に取り出したり**、②取り出した**複数の情報を比較・関連付けたりして読み取り**、③読み取った内容の**意図や背景、理由を理解・解釈・推論して解決する場面**(読み解く力)を、授業に意図的・計画的に組み込む。

iv 観察・実験の結果を分析し**解釈する学習活動**、**自然科学的な概念を使用して考えたり説明したりする**などの学習活動を充実させるとともに、**科学を学ぶことの意義や有用性の実感及び科学への関心を高める観点から、日常生活や社会との関連を重視した授業改善を推進**していく。

v 「自分の住んでいる地域や社会をよくしたい」という意識が高まっており、今後、「立川市民科」カリキュラムの**不断のPDCAサイクル化**を図っていく。

vi 共に学び合い、高め合える学級づくりを確立するため、**学級力の向上**を図っていく。

vii 家庭との連携を図り、**基本的な生活習慣や学習習慣を確立**する。



I 学力ステップアップ推進事業 (基礎力)

- 指導力向上巡回アドバイザー (市)
 - 各校学期に1回 公開授業→授業観察・指導助言
- 基礎学力定着アドバイザー算数・数学・理科
 - 各校の校内研究：研究授業・研究協議会・講評
- PASEO (理科支援員) の配置
- 学びの複線化：補習の実施 (放課後・土曜日・長期休業日)
- 東京ベーシック・ドリルのPDCAサイクル化 (電子化)
- 家庭学習の手引きの作成・配布
- 学級力の向上
- 家庭用啓発リーフレット (調査結果) の作成・配布
 - 学力調査結果+意識調査に基づいた啓発用リーフレット

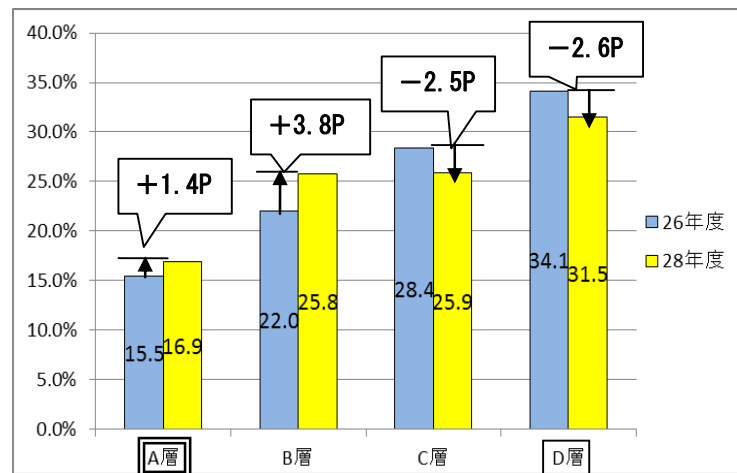
II 教育研究事業 (思考力)

- 改訂版「立川スタンダード (基本的指導過程) 20」を踏まえた各校オリジナルのスタンダード作成・活用
 - 目標値の設定 (自己申告)
 - 立川スタンダードに基づく授業力アップ研修
- 教育研究事業のPDCAサイクル化
 - 教育力向上モデル事業 ①思考力・判断力・表現力等を育む授業の創造、②思考力・実践力を育むICT教育、③外国語活動・英語科授業の充実、④算数科教育の充実、⑤立川市民科の具体的展開
 - 研究指定校・推進校
 - 情報教育推進校 (プログラミング的思考)

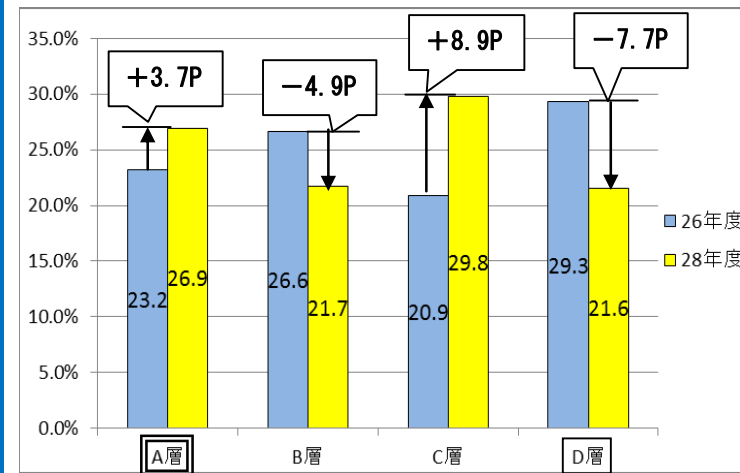
III 小中連携教育推進事業 (実践力)

- 外国語活動開発委員会
 - 外国語活動・英語科7年間を見通した指導のポイント・ALTの効果的活用法の開発等
- ICT教育開発委員会
- 21世紀型能力育成のための指導方法の開発
- 持続可能な社会づくりに向けた教育推進校
- 立川市民科の充実
 - 多摩・武蔵野検定 (小5・中1 (H31))
 - 応急救護講習 (小6・中2)
 - 小中連携教育推進連絡会による年間指導計画の作成

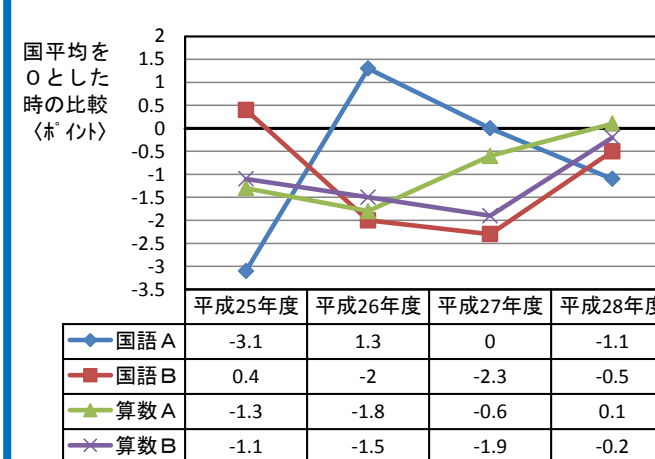
小学校5年生 (都の学力調査)



中学校2年生 (都の学力調査)



小学校6年生 (国の学力調査における国と市の比較)



中学校3年生 (国の学力調査における国と市の比較)

