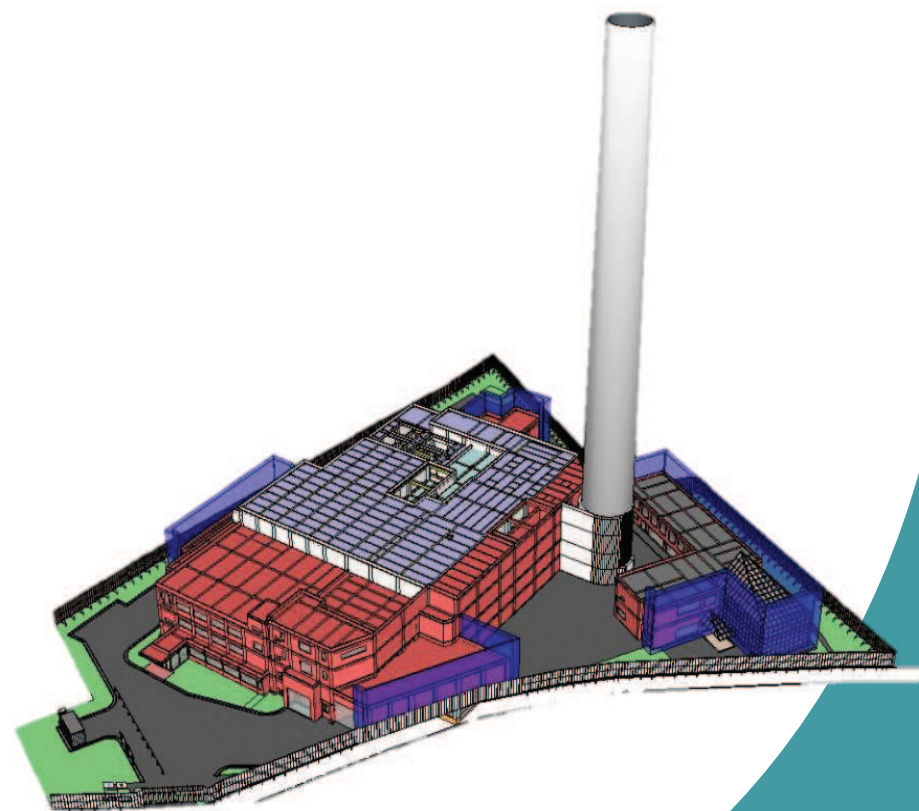


立川市旧清掃工場 解体工事説明会

本日の説明内容

1. 工事概要
2. 工事工程・作業計画
3. 解体工事
4. 環境保全対策
5. 今後の予定・お問い合わせ先



1. 工事概要

- (1) 工事名称：立川市旧清掃工場解体工事
- (2) 工事場所：立川市若葉町四丁目11番地の19
- (3) 既存施設面積：敷地面積 9,554.44m² 建築面積 4,968.67m²
床面積 10,429.37m²
- (4) 解体工事期間：令和6年2月1日～令和9年11月5日
- (5) 発注者：立川市
- (6) 監理者：株式会社建設技術研究所
- (7) 施工者：村本建設株式会社 西東京営業所
- (8) 工事施工範囲：工場棟
(地上4階～地下3階、煙突)の建屋及び燃焼設備、
受入供給設備、排ガス処理設備、余熱利用設備、
灰出し設備、排水処理設備、電気設備
付属棟
外構
汚染土壌の搬出

2. 工事工程・作業計画

(1) 工事工程(予定)

種 別	令和6年	令和7年	令和8年	令和9年
家 屋 調 査	■			■
土 壌 汚 染 調 査	■			■
アスベスト撤去工事	■			
全 覆 い テ ン ト	■	■	■	
環 境 調 査	■	■	■	■
煙 突 除 染 工 事 煙 突 解 体 工 事	■	■	■	
焼 却 施 設 除 染 焼 却 施 設 解 体		■		
工 場 棟 解 体		■		
仮 囲 (東 西) 防 音 壁 架 設			■	
山 留 工 事			■	■
地 下 部 解 体 工 事			■	■
土 壌 汚 染 対 策 工 事				■
外 構 解 体 工 事				■
整 場 内 整 地 備				■

2. 工事工程・作業計画

(2)作業計画

■作業日・作業時間

- ・原則として月曜日から金曜日の午前8時30分から午後5時までとします。(準備・後片付けを除きます。)
- ・原則として土曜日、日曜日、祝日及び年末年始は作業を行いません。

ただし、次の作業は例外とします。

- ・異常気象(台風・大雨・大雪)や自然災害(地震等)において緊急の対策を要する場合
- ・緊急工事、中断が困難な作業
- ・道路交通法上やむを得ない特殊車両の出入り
- ・作業日にはできない仮設電源等の点検、メンテナンス

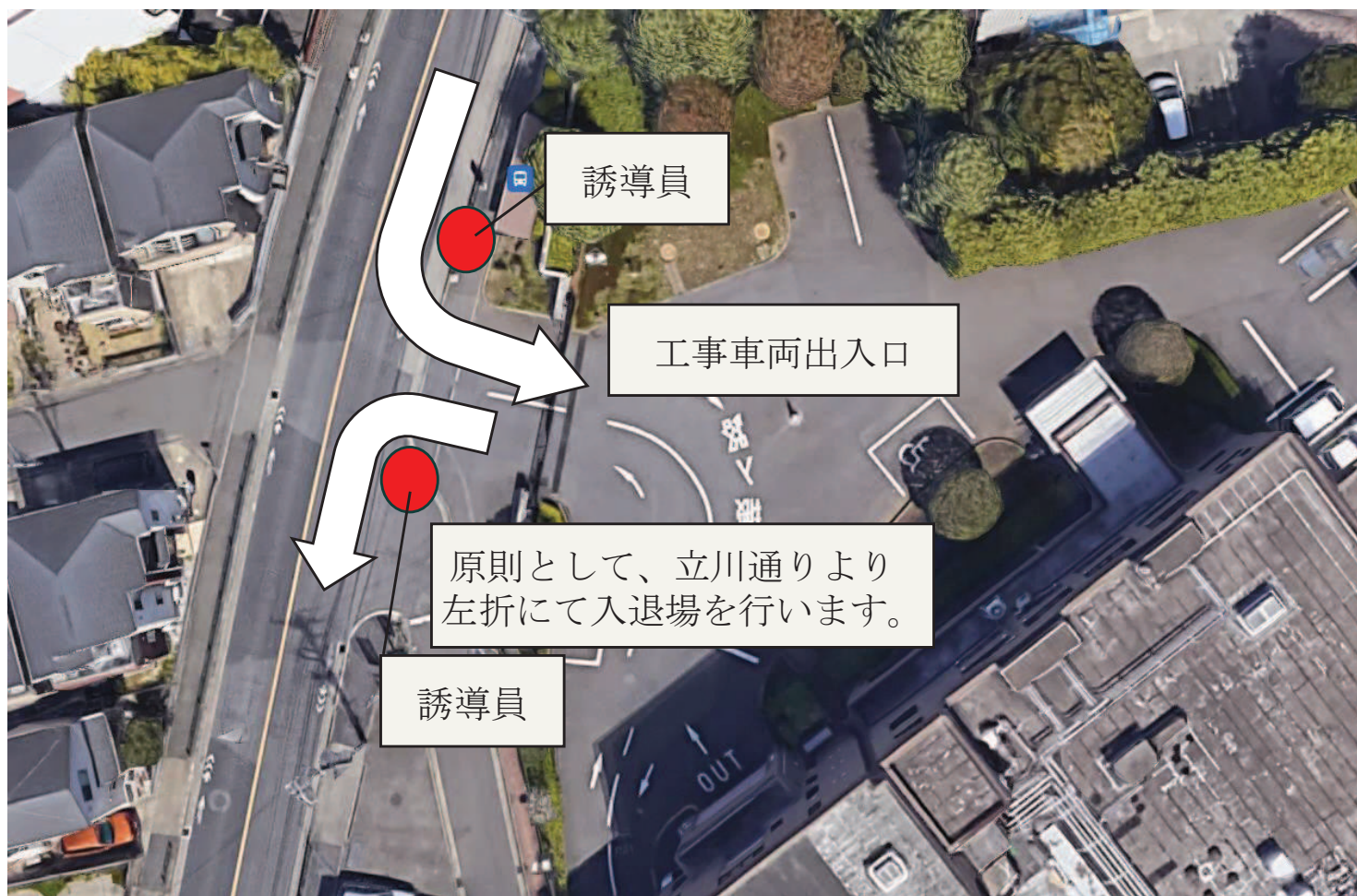
※上記以外に作業を行う場合は、チラシやホームページでお知らせします。



特殊車両例

2. 工事工程・作業計画

(3) 車両ルート



2. 工事工程・作業計画

(4) 工事用車両

■ 工事用車両台数

最大 100 台/日 (ピーク時) : 工場棟解体時、掘削土搬出時、建設発生土搬入時
平均 30 台/日 (平常時)



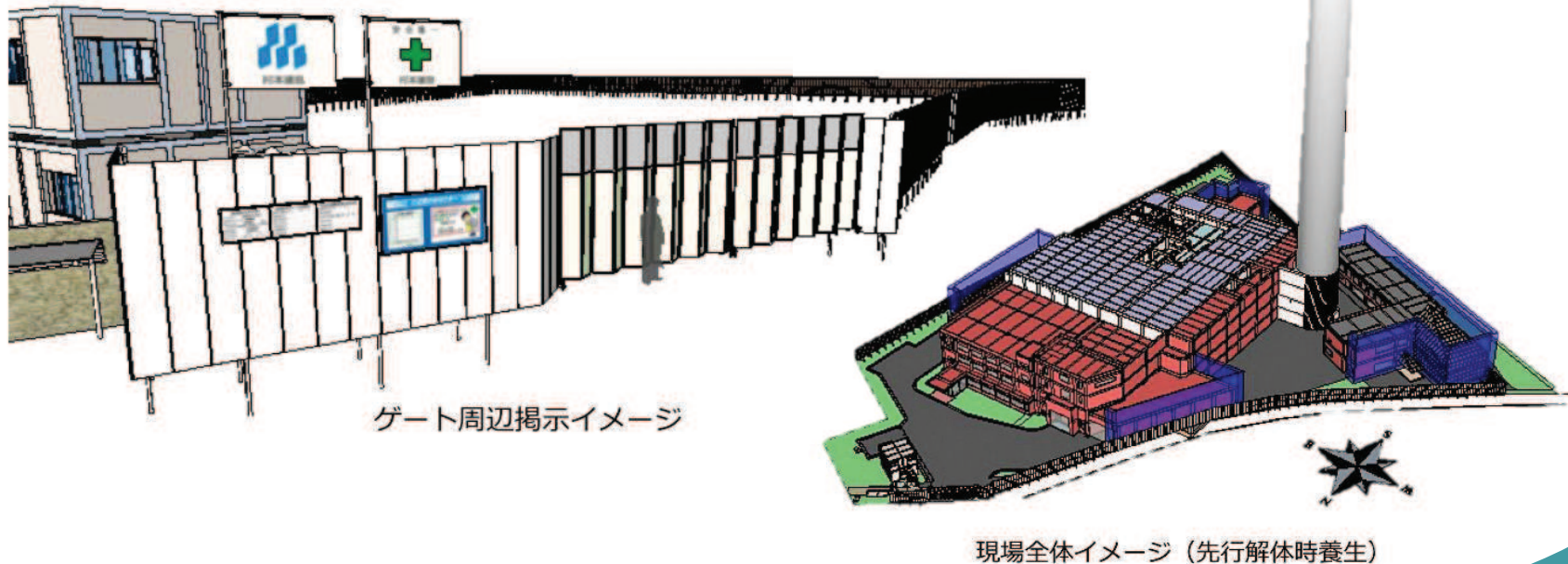
現場内で付着したタイヤの泥を水洗いした後に現場から退場するようにします。

3. 解体工事

(1) 解体概要

- 工場棟 SRC造、RC造、他、地下3階、地上4階
 9,366.27m²
 280 t / 24h 1・2号炉： 90 t / 24h × 2基
 3号炉： 100 t / 24h × 1基
- 付属棟他 RC造、地上2階
- 煙突構造 高さ100m、内筒…鋼板製3本、外筒…RC造

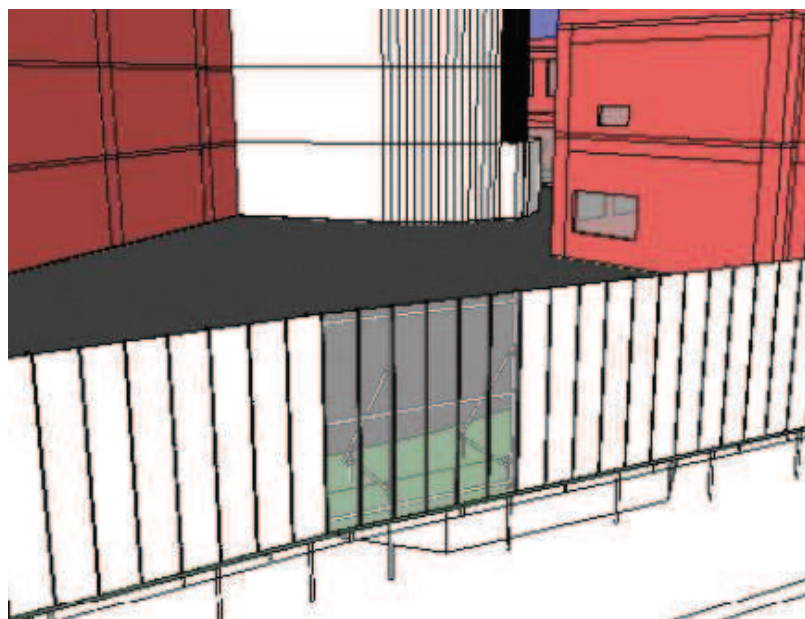
(2) 仮設工事



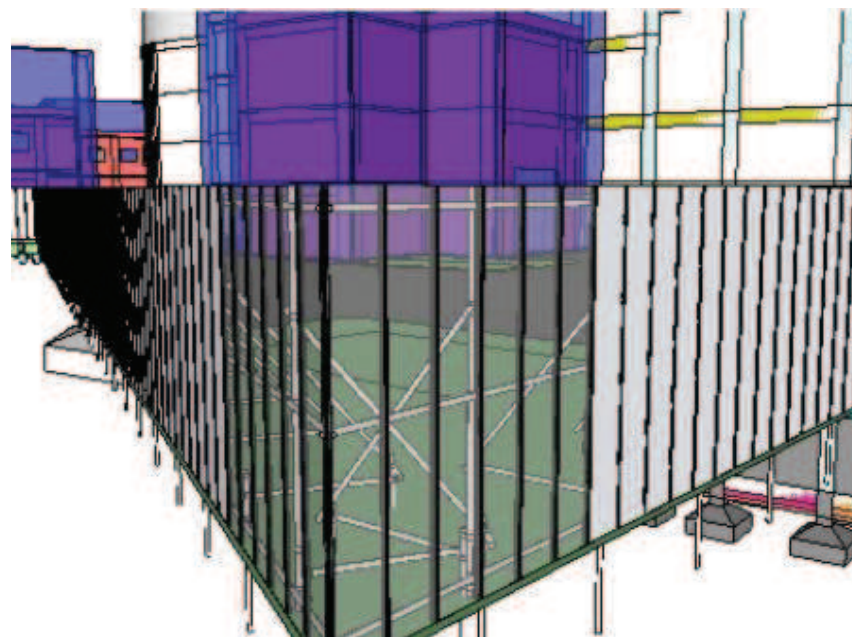
3. 解体工事

(2) 仮設工事

仮囲いクリアーパネル設置イメージ



西面中央部



南東角部

3. 解体工事

(3) 有害物質の除去

① ダイオキシン類

■ ダイオキシン類とは

ごみ等を燃焼する過程で発生する有害物質

■ 除染方法

設備機器周りを密閉養生した管理区域を設け、高圧水での洗浄や工具を用いて付着物を除去

■ 処分方法

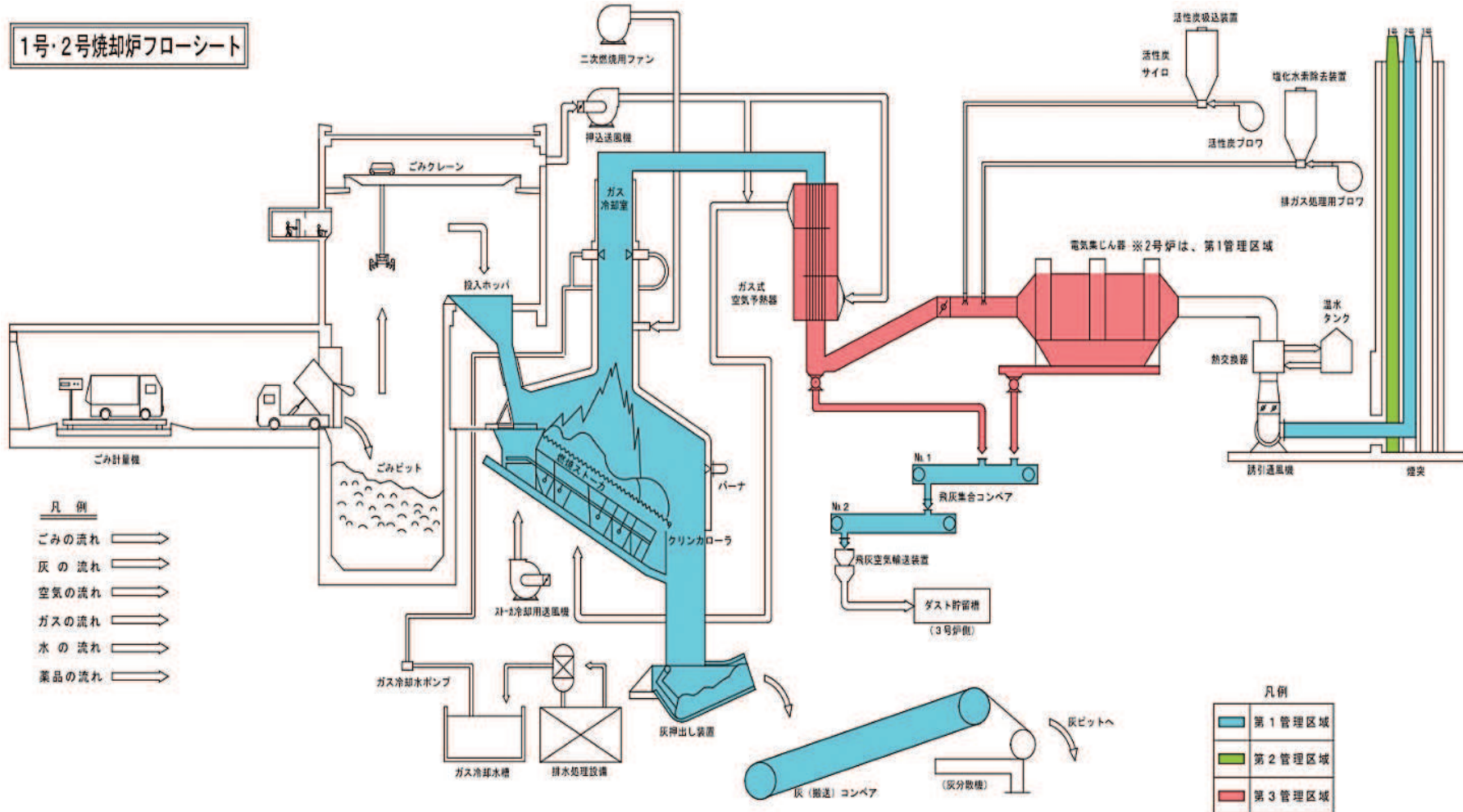
回収した洗浄水を排水処理設備で水とダイオキシン類を含む汚泥に分離し、汚泥はバキューム車で場外搬出処分



高圧洗浄作業例

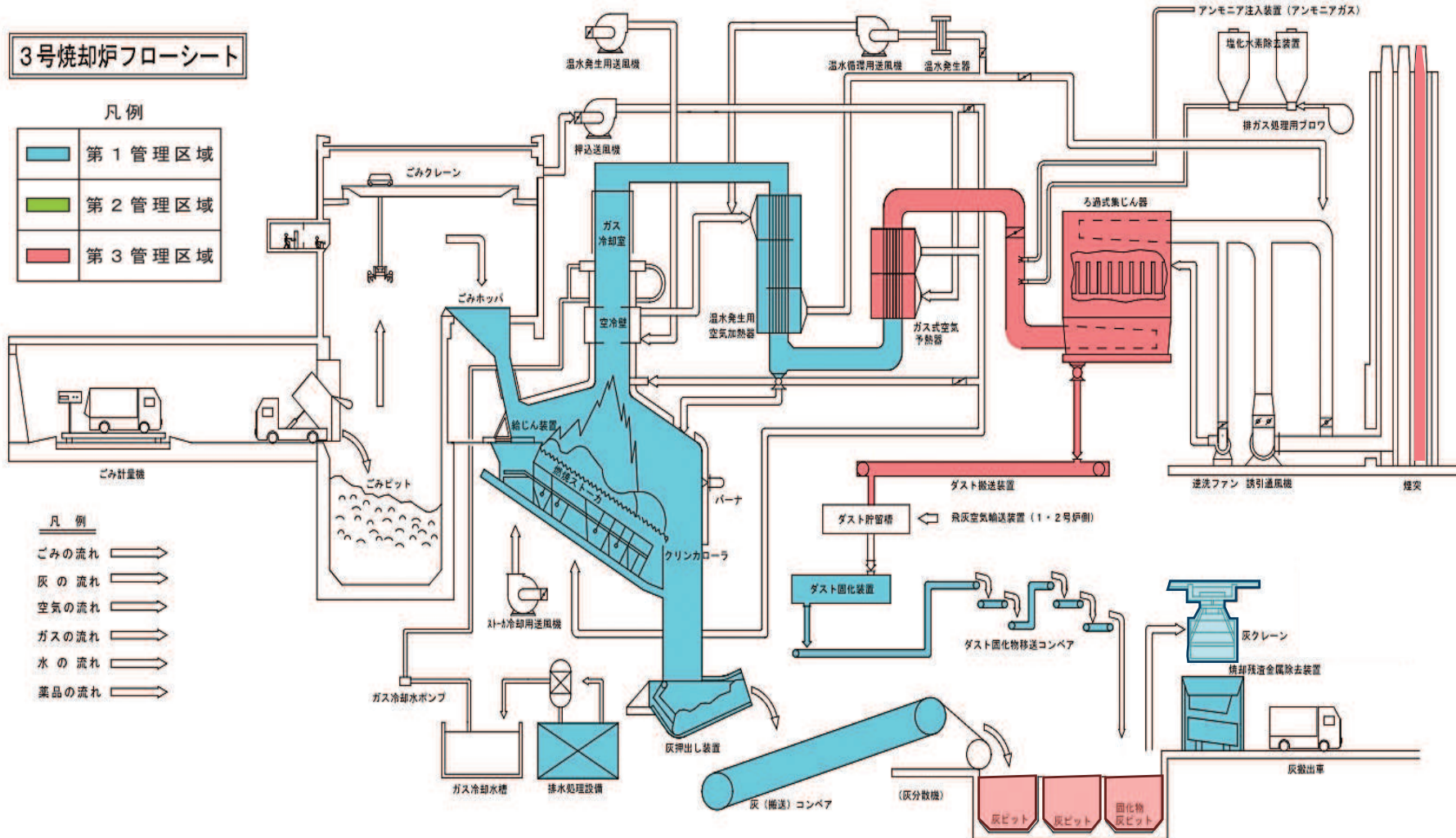
3. 解体工事

(3) 有害物質の除去 ①ダイオキシン類



3. 解体工事

(3) 有害物質の除去 ①ダイオキシン類



3. 解体工事

(3) 有害物質の除去

② アスベスト含有建材について

■ 成形板

- 1) 目張り養生後、湿潤
- 2) 成形板を手ばらし
- 3) 飛散防止剤散布、清掃
- 4) 除去材は専用の廃棄袋に梱包し、石綿産業廃棄物として関係法令に基づき、適切に処分

