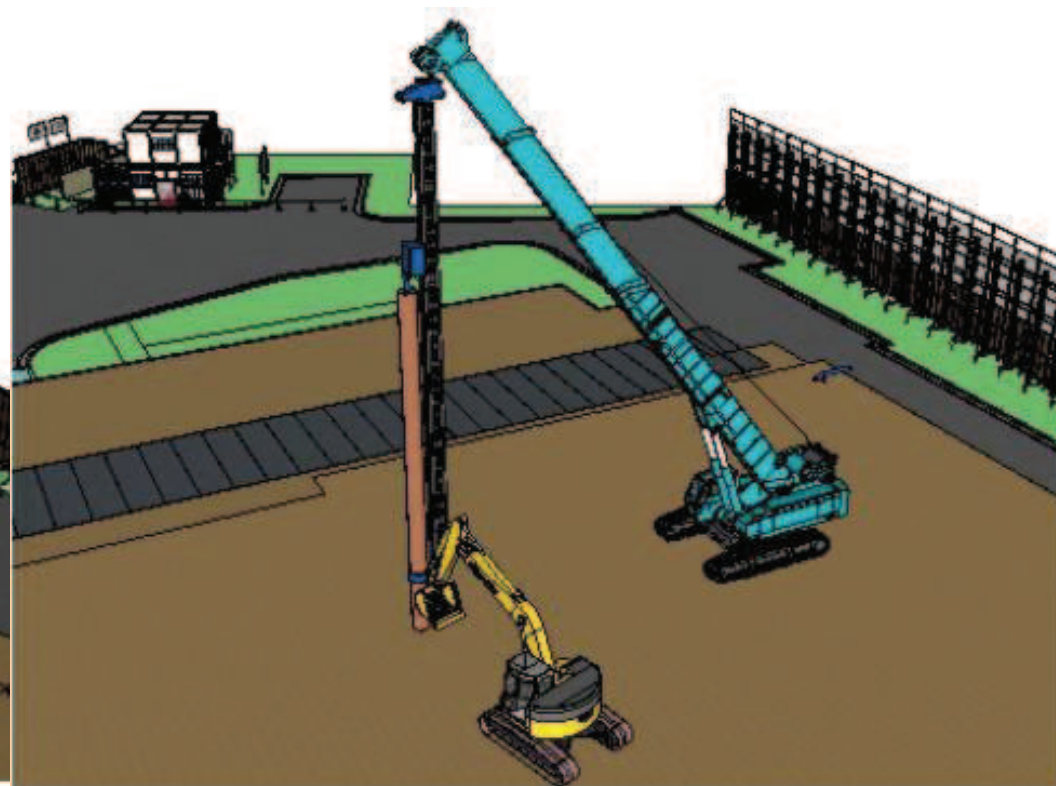
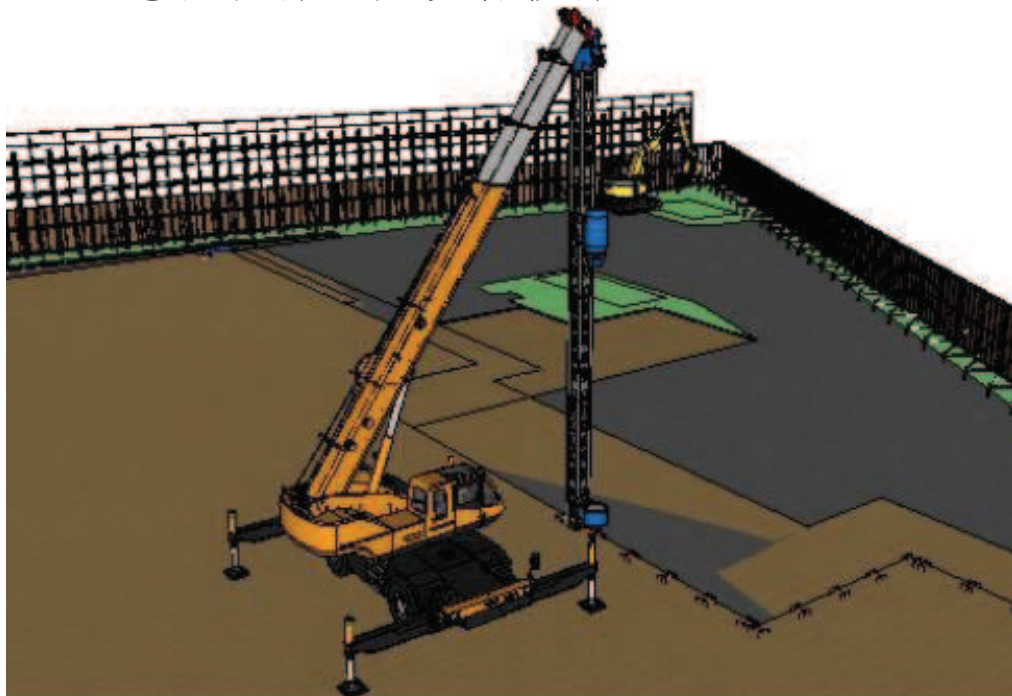


3. 解体工事

(4) 解体の手順

⑩ 山留撤去／既存杭撤去

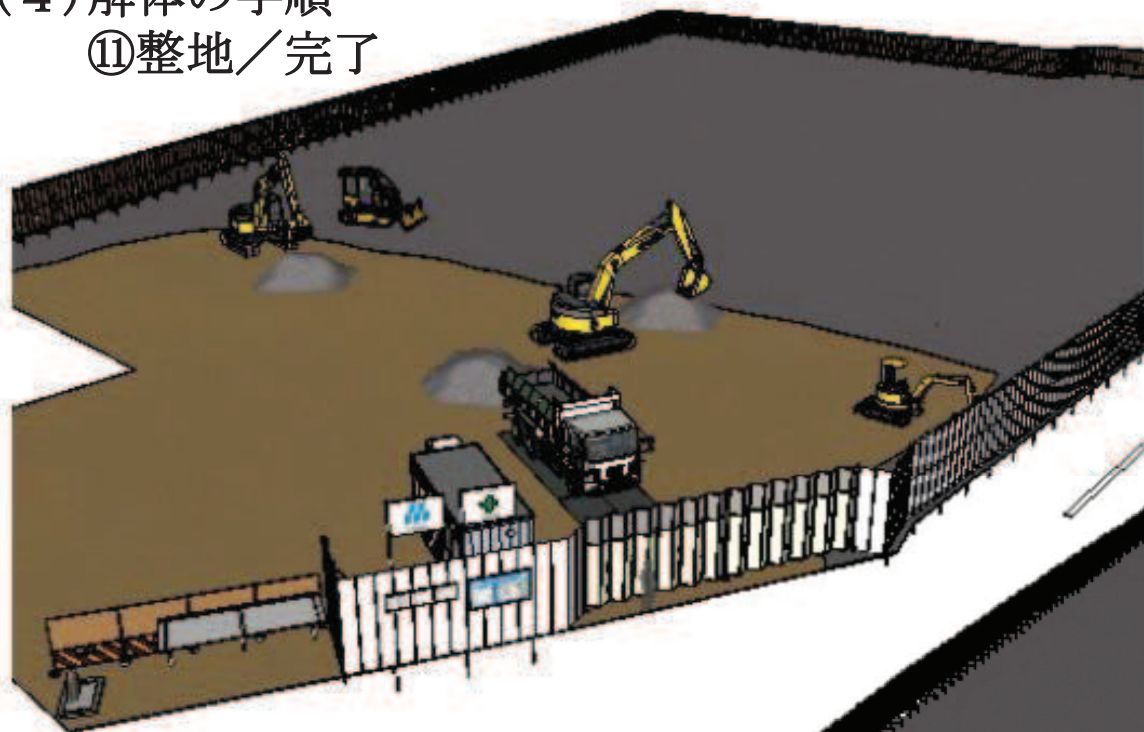


埋戻し完了後、山留材を引き抜きます(左図参照)。同時に外構解体を進めていきます。
既存杭周辺の山留材撤去が完了した後、既存杭撤去に着手します(右図参照)。

3. 解体工事

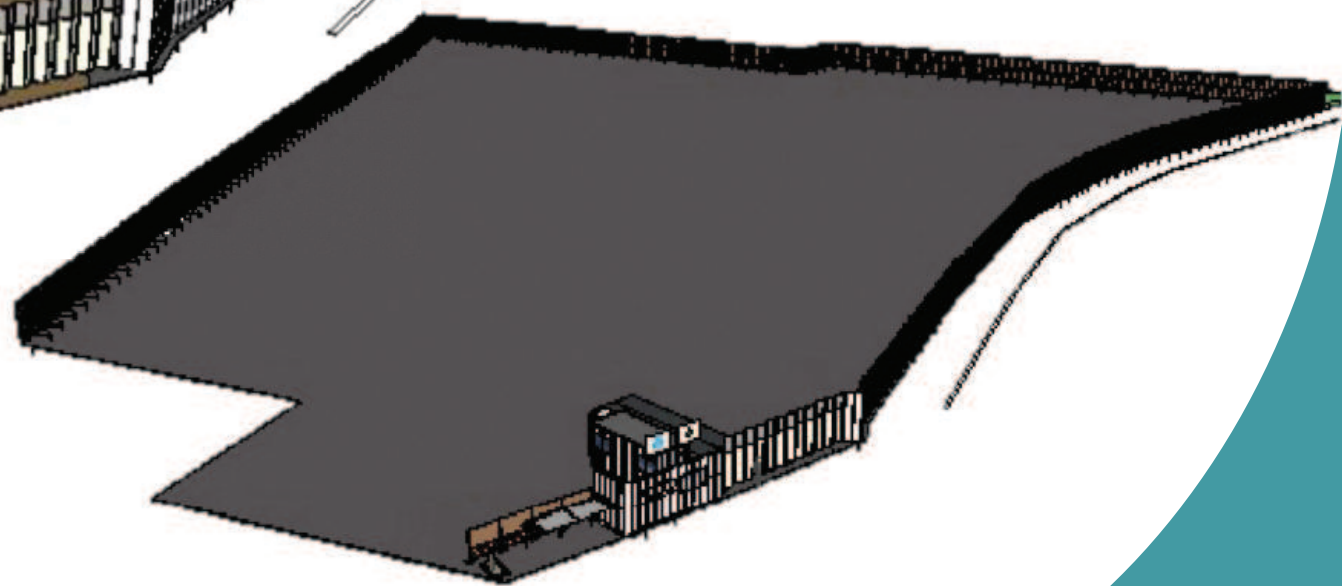
(4) 解体の手順

⑪ 整地／完了



外構解体が終わり、粗整地完了後、碎石を搬入しつつ整地を行います。仮囲周辺の細かな箇所はミニコンボにて碎石敷き込みを行い、広い場所は大型重機等にて碎石を敷いていきます。

碎石敷完了後は重機を搬出しトイレ等の仮設材を搬出した後、工事完了となります。

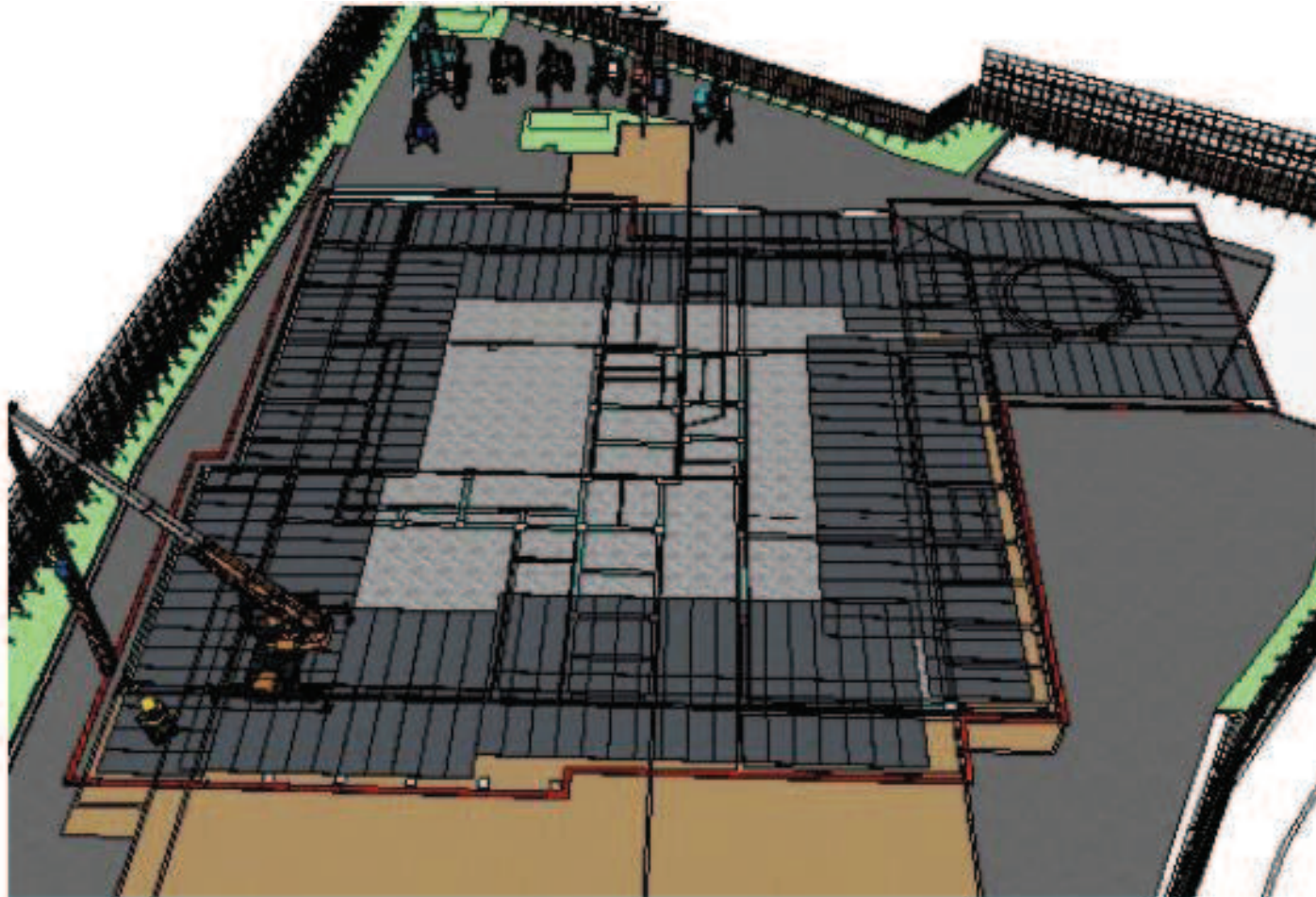


4. 環境保全対策

(1) 環境調査

① 地盤対策

- ・ 掘削区域の周囲に山留壁を構築
- ・ 地盤の変動を監視：山留壁天端に山留変形計測点を設け監視



4. 環境保全対策

(1) 環境調査

② 環境測定

アスベスト含有建材については、アスベスト成形板が使用されてる部分については、法令を遵守して作業を行うと同時に環境測定を行い、安全を監視します。また、焼却施設の解体作業の為、ダイオキシン類のについても同様に法令遵守をして作業を行うと同時に環境測定を実施し、安全を監視します。



撮影箇所：敷地境界No. 1



撮影箇所：セキュリティ出入口前 煙突下部

4. 環境保全対策

(1) 環境調査

③ 騒音・振動計について

騒音・振動計を仮囲いの外部から見える位置に設置し、騒音・振動の抑制に努めます。



【参考】特定建設作業に係る規制基準値
[敷地境界における基準値]

| | 騒音 | 振動 |
|-----|--------------|--------------|
| 基準値 | 85 dB (デシベル) | 75 dB (デシベル) |

④ 家屋調査について

家屋調査とは、工事の振動等による近隣家屋等への影響を調べるものです。対象家屋の方は、振動が伴う作業着手前及び解体完了後に調査をさせていただきます。

詳細の日程・内容等は別途ご案内致します。

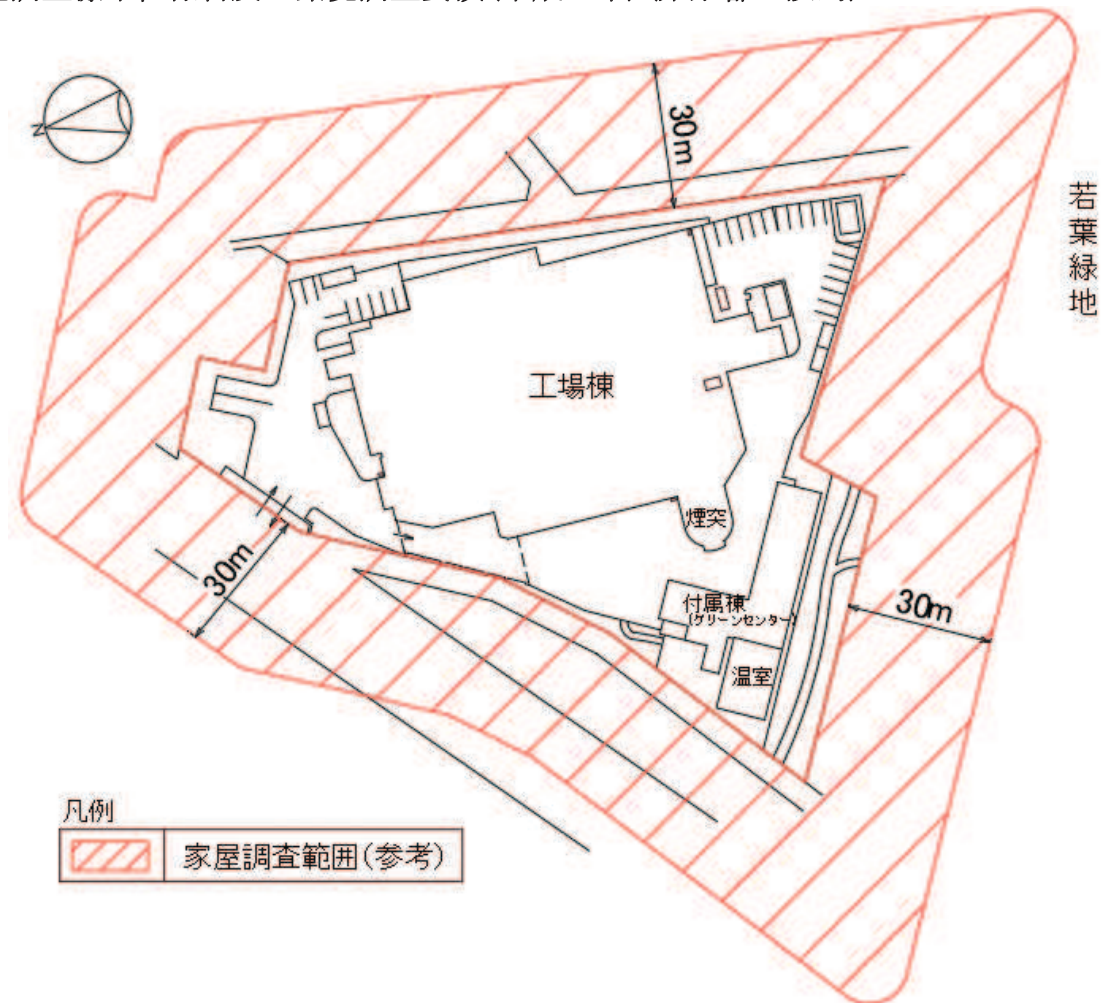
4. 環境保全対策

④家屋調査について

以下、家屋調査範囲を示します。

家屋調査範囲は民地側へ30mの区域を調査範囲とする予定です。

※工事に伴う環境調査標準仕様書及び環境調査要領(平成28年)(東京都建設局)



4. 環境保全対策

(2) 土壌汚染調査

土壌汚染

・人為由来：保管や取扱い不備により有害物質が漏洩した土壌

・自然由来：自然界にもともと存在するヒ素や鉛等が多く含まれる土壌

■土壌汚染対策法

■都民の健康と安全を確保する環境に関する条例

1) 土壌汚染調査内容

I 手順

①位置出し測量→②土壌調査→③被覆物削孔→④土壌試料採取→⑤埋戻し修復

4. 環境保全対策

(2) 土壌汚染調査

①位置出し測量

掘削地点の位置出しを光波測量器もしくは測量テープにより行います。最終的な調査地点を決定する際には、関係者に立ち会い、埋設配管・配線等がないことを確認していただき、その位置を決定します。



光波測量例



テープによる測量例

②土壌調査／③被覆物削孔

コンクリートの土間などが存在する箇所は、コアカッターにより被覆物を撤去します。

④土壌試料採取

重機や手堀にて土壌試料を採取します。

⑤埋戻し修復

購入土や砕石等で埋戻し後、舗装材等により復旧します。



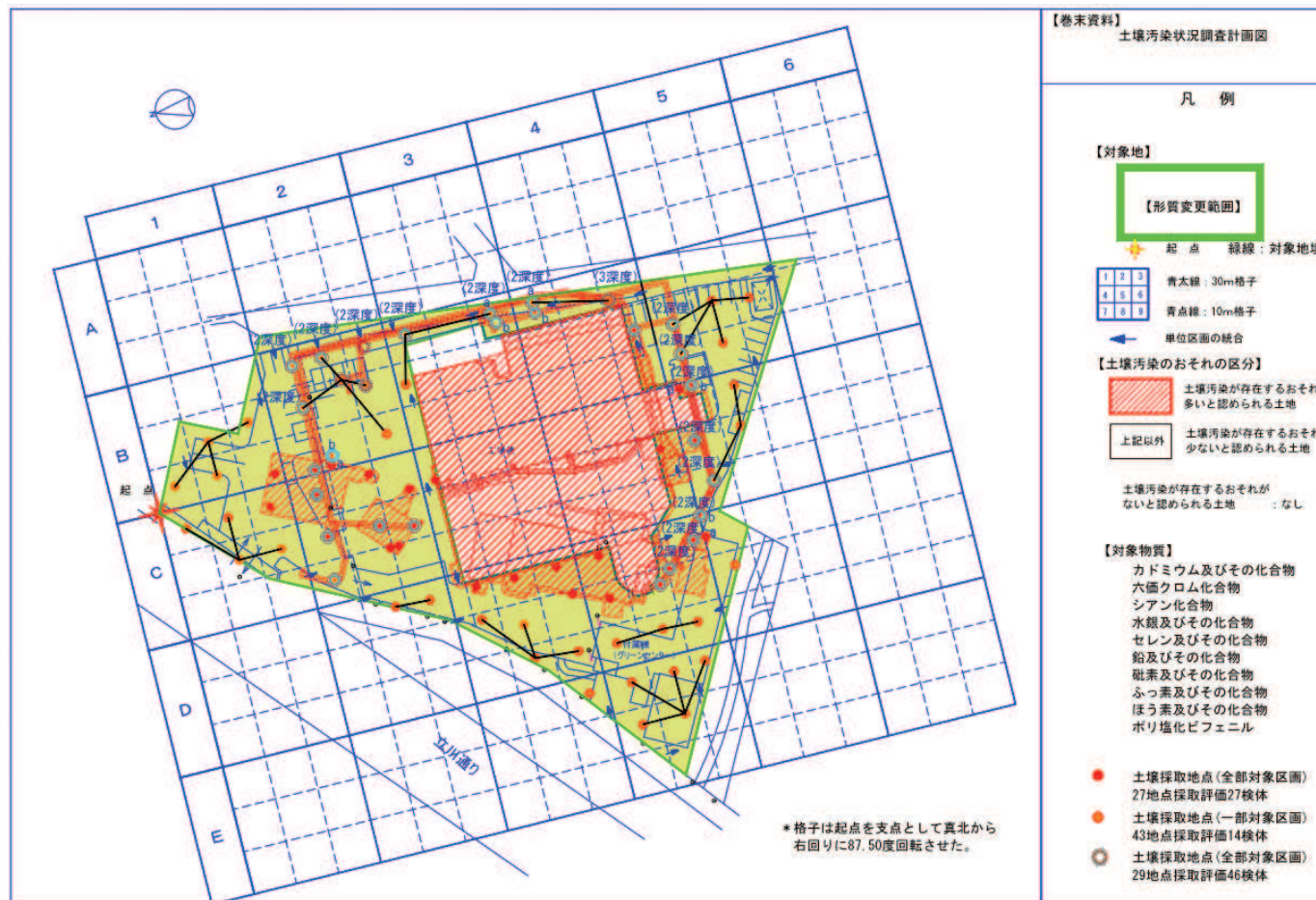
コアカッター使用状況例

4. 環境保全対策

(2) 土壌汚染調査

土壌汚染調査範囲図

工事着手前の土壌汚染調査は、赤色等の丸印の場所で行います。調査箇所は77地点で87のサンプルを採取します。



4. 環境保全対策

(3) 安全対策

- ① 工事用車両出入り口には、交通誘導員を配置
- ② 工事用車両の運行は、法令を遵守
- ③ 工事用車両の路上待機禁止
- ④ 仮囲いの設置



5. 今後の予定・お問い合わせ先

(1) お問い合わせ先

立川市環境下水道部 クリーンセンター 旧清掃工場担当課

【令和6年1月31日までのお問い合わせ先】

T E L : 042-536-2921

F A X : 042-535-3252

【令和6年2月1日以降のお問い合わせ先】

T E L : 042-523-2111 内線4014

F A X : 042-541-5113

村本建設株式会社 西東京営業所

T E L : 042-246-7871

F A X : 042-248-9732

周辺環境に十分配慮し、工事を進めてまいります。

ご理解・ご協力の程、よろしくお願いいたします。

ご清聴ありがとうございました。