

大分類 10 交通・通信



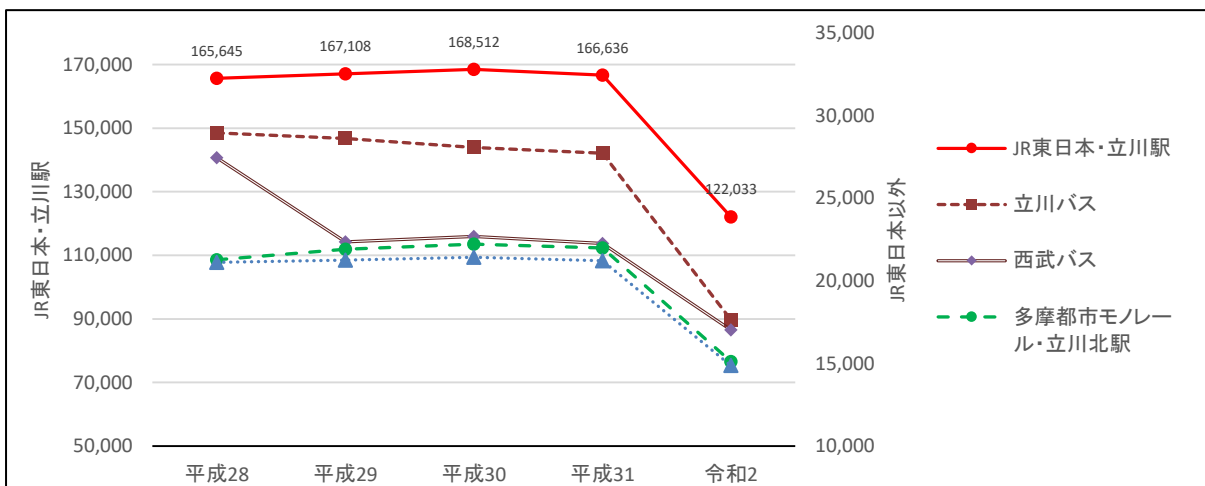
交通

- ここに掲載した数値のうち客数については、立川市内に駅またはバス停がある公共交通機関から提供された立川市内の駅またはバスの利用に関するものです。
- ここに掲載した数値のうち、台数については、東京運輸支局多摩自動車検査登録事務所から提供された自動車の登録に関するものと、立川市所管課の軽自動車等に関するものです。

◆駅またはバスの利用客数に関する数値の算出方法

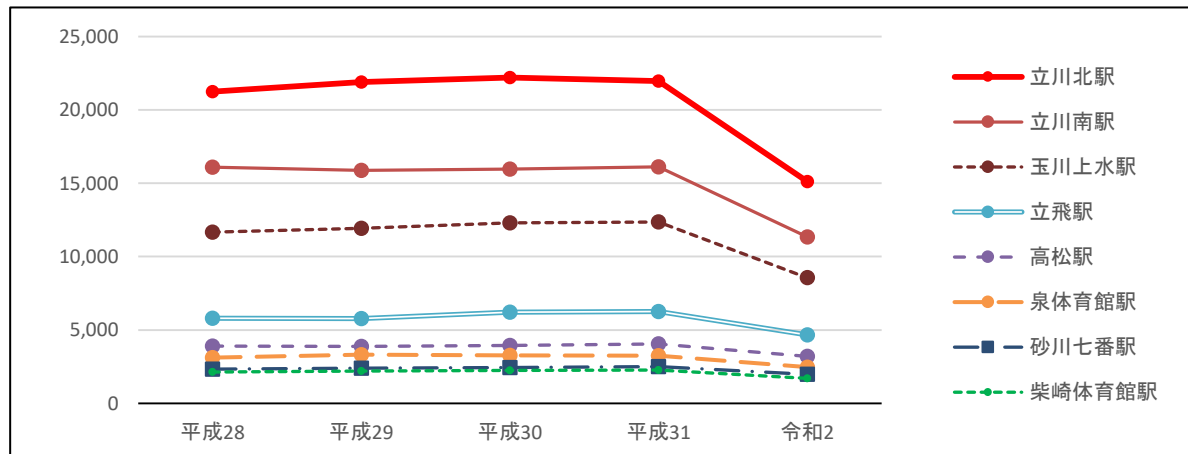
- ・JR東日本は、各駅の1日あたりの平均乗客数
- ・西武鉄道は、各駅の1日あたりの平均乗降客数
- ・多摩都市モレールは、各駅の1日あたりの平均乗客数
- ・西武バスは、各路線名の1日あたりの平均利用客数
- ・立川バスは、各系統の1日あたりの平均利用客数
- ・京王電鉄バスは、1日あたりの平均利用客数
- ・くるりんバスは、各ルートの1日あたりの平均利用客数

◆交通機関の乗（降）客数及び利用者数の推移



- 本書「1表 1日あたりの駅別乗客数の推移（JR東日本）」及び「1表 1日あたりの駅別乗降客数の推移（西武鉄道）」、「1表 1日あたりの駅別乗客数の推移（多摩都市モレール）」、「2表 バス系統別利用客数の推移（西武バス）」、「2表 バス系統別利用客数の推移（立川バス）」より作図

◆交通機関の乗客数及び利用者数の推移



- 本書「1表 1日あたりの駅別乗客数の推移（多摩都市モレール）」より作図

1表 1日あたりの駅別乗客数の推移（JR東日本）

各年3月31日現在

年度	立川駅	西国立駅	西立川駅
平成28	165,645	10,353	6,765
平成29	167,108	10,223	6,803
平成30	168,512	10,185	6,828
平成31	166,636	10,108	6,661
令和2	122,033	7,999	4,732

資料：東日本旅客鉄道（株）

1表 1日あたりの駅別乗降客数の推移（西武鉄道）

各年3月31日現在

年度	玉川上水駅		西武立川駅		武蔵砂川駅	
	乗車	降車	乗車	降車	乗車	降車
平成28	21,107	21,052	5,564	5,565	5,885	5,802
平成29	21,240	21,201	5,828	5,822	5,991	5,906
平成30	21,419	21,408	6,001	5,976	6,146	6,057
平成31	21,207	21,209	5,869	5,836	6,169	6,086
令和2	14,867	14,883	4,489	4,464	4,616	4,579

資料：西武鉄道（株）

1表 1日あたりの駅別乗客数の推移（多摩都市モルレル）

各年3月31日現在

年度	柴崎体育館駅	立川南駅	立川北駅	高松駅	立飛駅	泉体育館駅	砂川七番駅	玉川上水駅
平成28	2,124	16,107	21,258	3,892	5,789	3,119	2,325	11,667
平成29	2,200	15,884	21,912	3,884	5,782	3,315	2,383	11,942
平成30	2,245	15,975	22,212	3,937	6,208	3,269	2,437	12,310
平成31	2,266	16,115	21,979	4,045	6,248	3,251	2,501	12,361
令和2	1,699	11,353	15,114	3,197	4,659	2,467	1,974	8,560

資料：多摩都市モルレル（株）

2表 バス系統別利用客数の推移（西武バス）

各年3月31日現在

路線名	系統	起点	経由地	終点	平成28	平成29	平成30	平成31	令和2
立川小川町	立33	立川駅北口	小平営業所	東大和市駅	453	859	883	893	577
東京街道団地	立34	立川駅北口	東大和駅	久米川駅	7,829	6,323	6,404	6,304	4,884
	出入庫	立川駅北口	砂川九番	小平営業所					
立川	立35	立川駅北口	奈良橋	東村山駅西口	4,711	3,791	3,824	3,722	3,066
	立35-1	立川営業所	奈良橋	東村山駅西口					
	出入庫	立川駅北口	高松町3丁目	立川営業所					
村山	立37	立川駅北口	奈良橋	イオンモール	3,640	2,836	2,844	2,812	2,007
	立37-1	イオンモール	奈良橋	立川営業所					
南街	立39	立川駅北口	南街入口	南街	2,627	1,742	1,758	1,706	1,336
	立39-2	立川駅北口	砂川九番	都立薬用植物園					
	立39-3	立川駅北口	砂川九番	東大和市駅					
	立39-4	立川営業所	新街道	南街					
	深夜バス	立川駅北口	南街入口	南街					
	立45	立川駅北口	いちよう通り	芝中団地					
	立45-1	立川営業所	いちよう通り	芝中団地					
幸町団地	立32	立川駅北口	立川八小	幸町団地	3,031	2,477	2,518	2,443	1,876
	立40	立川駅北口	砂川九番	幸町団地					
けやき台団地	立51	立川駅北口	栄町2丁目	けやき台団地	722	604	624	-	-
立川アウトレット線	立70	立川駅南口	-	三井アウトレットパーク	81	87	95	85	39
	立70-1	立川駅南口	-	三井アウトレットパーク前					
富士見町団地	立71	立川駅南口	富士見町団地	新道福島	4,580	3,841	3,951	3,919	3,007
	深夜バス	立川駅南口	富士見町団地	新道福島					
立川市内	立72	立川駅南口	西郷地	立川駅北口	488	387	405	377	230
総計					28,162	22,947	23,306	22,261	17,022

資料：西武バス（株）

2表 バス系統別利用客数の推移（立川バス）

各年3月31日現在

系統	起点	経由地	終点	平成28	平成29	平成30	平成31	令和2
立10-2 *注1	立川駅北口	災害医療センター	岩倉街道入口	381	391	136	48	28
立11	立川駅北口	災害医療センター	三ツ藤住宅 武蔵村山市民会館	1,458	1,488	820	561	379
立12-1	立川駅北口	災害医療センター	箱根ヶ崎駅東口	2,318	2,360	2,956	2,927	1,385
立13	立川駅北口	災害医療センター	イオンモール	1,403	1,425	1,837	1,716	641
立14	立川駅北口	砂川四番	松中団地操車場	548	575	548	503	338
立15	立川駅北口	砂川四番	拝島駅北入口	127	52	46	65	38
立17 *注2	立川駅北口	大山団地折返場	東中神駅北	2,518	2,269	2,396	2,039	1,207
立18	立川駅北口	青柳新道	柏町青柳循環 玉川上水駅南口	120	87	75	42	24
立19 *注3	立川駅北口	モルレル本社前	西武蔵野	-	-	-	-	1
		立川市役所	立川駅北口	-	-	-	-	14
		モルレル本社前	立川駅北口	-	-	-	-	116
		立川市役所・ モルレル本社前	立川駅北口	-	-	-	-	1,439
立20-1	立川駅北口	砂川七番	玉川上水駅南口	104	82	80	187	129
立22 *注4	立川駅北口	砂川七番	村山団地	2,183	2,247	1,996	1,877	1,260
立31 *注5	立川駅北口	若葉小学校	若葉町団地	2,872	2,985	3,201	3,323	1,559
			武蔵野美術大学					
立51	立川駅北口	栄町3丁目	けやき台団地	440	449	453	863	397
立53	立川駅北口	北曙町住宅	北町	841	855	894	867	432
立80	立川駅北口	拝島大師	拝島操車場	1,819	1,670	1,095	777	517
立81	立川駅北口	富士見町	昭島駅南口	49	46	41	41	25
立82	立川駅北口	富士見町	拝島駅	932	1,107	1,002	1,829	1,374
立89 *注6	立川駅北口	拝島操車場	牛浜駅入口	-	-	-	188	106
国15	立川駅北口	ふれあい相互病院	国立駅南口	24	26	155	33	9
立71	立川駅南口	福祉会館	富士見町操車場	2,174	1,755	1,849	1,878	1,275
立86 *注7	立川駅南口	柴崎学習館	拝島操車場	230	227	146	124	81
国15-1	立川駅南口	ふれあい相互病院	国立駅南口	697	692	660	590	356
国15-2	立川駅南口	たましんRISURUホール	国立駅南口	1,427	1,436	1,513	1,473	940
国21	国立駅北口	稲荷神社	けやき台団地	3,853	3,836	3,740	3,592	2,309
昭13	昭島駅南口	堀向	松中団地操車場 (西砂川循環含む)	168	179	107	128	69
昭22	昭島駅北口	松中団地 (七中経由除く)	IHI (グリーン・春名塚含む)	1,499	1,578	1,562	1,342	956
昭24	昭島駅北口	松中団地	箱根ヶ崎駅東口	758	785	746	692	233
			イオンモール					
総計				28,943	28,602	28,054	27,705	17,637

資料：立川バス(株)

注1：立10-2の終点は平成30年7月に瑞穂営業所から岩蔵街道入口に変更。

注2：大山団地を経由する系統「立16」「立16-2」「立16-3」「立17」「立17-2」「立17-3」の合計値。

注3：立19系統は令和3年3月16日新設

注4：系統「立22」と「立23」の合計値。

注5：系統「立30」と「立31」の合計値。

注6：立89系統は平成30年7月1日新設

注7：立80及び立86の終点は平成30年7月に拝島営業所から拝島操車場に変更。

2表 バス番号別利用客数の推移（京王電鉄バス）

各年3月31日現在

番号	起点	経由地	終点	平成28	平成29	平成30	平成31	令和2
立65・66	立川駅北口	日野駅	高幡不動駅・日野駅	111	115	114	43	56

資料：京王電鉄バス(株)

2表 バスルート別利用客数の推移（くるりんバス）

各年3月31日現在

ルート	起点	経由地	終点	平成28	平成29	平成30	平成31	令和2
北	女性総合センター	砂川町五丁目	女性総合センター	336	-	-	-	-
南	立川駅南口	女性総合センター	富士見町団地西	181	-	-	-	-
西西	松中団地操車場	西砂川	昭島駅北口	238	-	-	-	-
西東	松中団地操車場	一番町四丁目	武蔵砂川駅	34	-	-	-	-
西砂	昭島駅北口	西砂川	松中団地操車場	139	144	135	182	174
一番	西武立川駅北口	松中	西武立川駅北口	51	61	65	61	-
砂川	武蔵砂川駅南口	砂川公園前	武蔵砂川駅南口	9	9	-	-	-
砂川	西武立川駅北口	天王橋団地	上水営業所	-	-	9	10	-
曙	女性総合センター	立川駅北口	女性総合センター	39	47	25	21	-
錦	立川駅南口	錦町六丁目東	立川駅南口	176	226	245	262	209

資料：まちづくり部交通対策課

注1：平成28年9月1日、北・南・西西・西東ルートから西砂・一番・砂川・曙・錦ルートに再編。一番・砂川・曙ルートは平日のみ運行。

注2：平成30年3月1日、砂川ルートは武蔵砂川駅南口を起終点とするルートから再編。

注3：令和元年8月1日、西砂・一番・砂川・曙・錦ルートから西砂（砂川支線含む）・錦（曙支援含む）ルートに再編。

3表 登録自動車台数の推移

各年3月31日現在

年	総数	貨物自動車			乗用車		乗合	特殊用途車	大型特殊車
		普通車	小型車	被けん引	普通車	小型車			
平成29	54,328	1,476	4,222	7	22,549	24,028	242	1,639	165
平成30	54,124	1,470	4,213	9	22,905	23,477	246	1,636	168
平成31	53,707	1,450	4,146	11	23,026	22,959	257	1,691	167
令和2	53,140	1,473	4,106	17	23,091	22,328	255	1,704	166
令和3	52,877	1,494	4,096	16	23,282	21,860	241	1,722	166

資料：関東運輸局東京運輸支局多摩自動車検査登録事務所

4表 軽自動車等の課税台数の推移

各年4月1日現在

年	軽自動車				小型自動車	小型特殊自動車		原動機付自転車			
	軽四輪乗用	軽四輪貨物	軽三輪	軽二輪	二輪小型自動車	農耕作業用	その他	ミニカー	第2種(甲)	第2種(乙)	第1種
平成29	13,632	6,022	4	2,224	2,294	248	79	164	1,942	589	4,657
平成30	13,858	5,951	4	2,270	2,295	252	81	158	1,980	561	4,386
平成31	14,155	5,883	3	2,229	2,300	246	79	165	2,035	542	4,112
令和2	14,362	5,846	3	2,220	2,359	245	77	163	2,066	513	3,912
令和3	14,705	5,880	3	2,236	2,376	250	79	173	2,137	514	3,741

資料：財務部課税課

1表 テレビ契約数の推移

各年3月31日現在

年度	放送受信契約	
		衛星契約（再掲）
平成28	63,942	31,930
平成29	65,558	34,226
平成30	67,098	35,831
平成31	68,402	37,104
令和2	67,549	36,982

資料：日本放送協会ホームページより

注：衛星契約には、特別契約を含む。

