

大分類 5 保健・衛生・公害

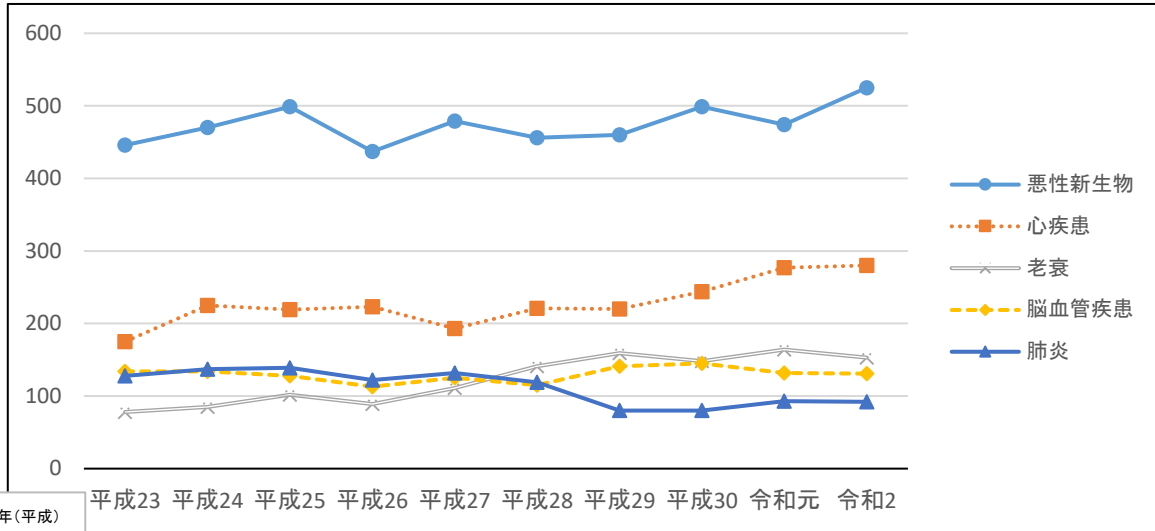
保健・衛生

●ここに掲載した数値は、環境衛生、食品衛生、母子保健、成人保健、診療の各事業に関するものです。

◆健康会館（立川市高松町3-22-9）

・休日急患診療（歯科を含む）、各種健康診査やがん検診、健康相談、健康事業、保健指導、乳幼児の健康診査や予防接種などの各種保健サービスを行っています。

●主要死因（5疾病）の推移



●本書「4表 主要死因別死亡者数の推移」及び平成25年度版の同表より作図

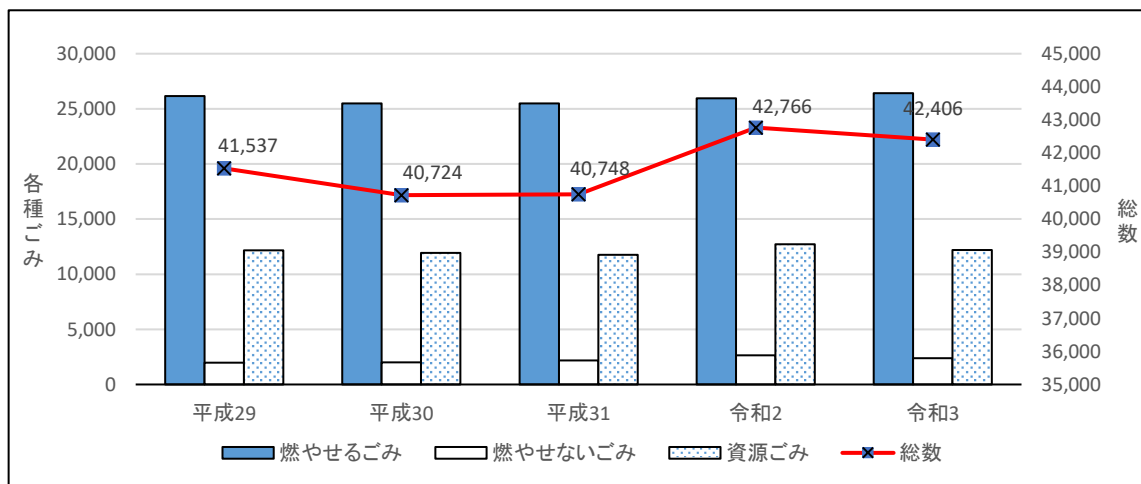
◆総合リサイクルセンター（立川市西砂町4-77-1）

・資源やごみに関すること、資源再生利用に関する補助金に関すること、たい肥の素の配布に関する業務を行っています。

◆清掃工場（立川市若葉町4-11-19）

・燃やせるごみと可燃系粗大ごみに関する業務を行っています。

●ごみの排出量



●「25表 ごみの排出量の推移」より作図

1表 医療施設数とベッド数の推移

各年3月31日現在

年度	施設数						ベッド数
	総数	病院	診療所	歯科診療所	施術所	助産所	
平成29	501	8	166	121	196	10	1,697
平成30	519	8	174	123	204	10	1,654
平成31	532	8	185	124	205	10	1,633
令和2	530	8	181	124	207	10	1,633
令和3	541	8	185	124	213	11	1,633

資料：東京都多摩立川保健所「東京都多摩立川保健所事業概要」より

2表 環境衛生及び食品衛生事業所数の推移

各年度末現在

年度	総数	理容所	美容所	クリーニング所	公衆浴場	その他公衆浴場		旅館業	興行場	食肉販売業	魚介類販売業	乳類販売業	菓子製造業
平成29	1,694	104	346	105	17	13	38	17	205	198	376	288	
平成30	1,707	104	359	101	15	11	38	17	208	199	377	289	
平成31	1,709	104	367	98	15	11	37	20	204	195	375	294	
令和2	1,732	95	370	91	16	12	38	30	234	197	355	306	
令和3	1,224	91	394	85	16	12	38	30	64	56	208	242	

資料：東京都多摩立川保健所「東京都多摩立川保健所事業概要」より

3表 主な感染症患者数の推移

年 度	総 数	急性 灰白 髄炎 (ボ リ オ)	結 核	ジ フ テ リ ア	候 重 症 急 性 呼 吸 器 症 (S A R S)	コ レ ラ	細 菌 性 赤 痢	腸 管 出 血 性 大 腸 菌 感 染 症	腸 チ フ ス	バ ラ チ フ ス	そ の 他
平成29	34	0	22	0	0	0	0	8	0	0	4
平成30	22	0	15	0	0	0	0	1	0	0	6
平成31	34	0	18	0	0	0	0	2	0	0	14
令和2	28	0	13	0	0	0	0	5	0	0	10
令和3	22	0	18	0	0	0	0	3	0	0	1

資料：東京都多摩立川保健所

注1：結核の患者数は、各年1月1日～12月31日までの新規登録数。

注2：結核以外については、東京都多摩立川保健所が管内（立川市、昭島市、国分寺市、国立市、東大和市、武蔵村山市）に所在する病院・診療所から受理した一類～五類感染症発生届のうち、「患者住所」欄に立川市が記入されていた届出件数に限る。

注3：腸管出血性大腸菌感染症とは、ベロ毒素を産出するO-26、O-157等。

注4：令和4年3月31日時点で公開しているデータを掲載。

4表 主要死因別死亡者数の推移

年	総数	結核	悪性 新生物 (腫瘍)	糖尿病	高血圧性 疾患	心疾患	脳血管 疾患	大動脈瘤 及び解離	肺炎	慢性閉塞 性肺疾患	喘息
平成28	1,581	1	456	20	6	221	115	31	119	16	1
平成29	1,656	3	460	10	11	220	141	33	80	22	0
平成30	1,706	1	499	19	11	244	145	31	80	14	4
令和元	1,732	5	474	16	3	277	132	21	93	27	2
令和2	1,808	2	525	19	11	280	131	24	92	18	2
年	肝疾患	腎不全	老衰	不慮の 事故	自殺	その他の全 死因					
平成28	34	26	141	27	30	337					
平成29	27	10	159	49	38	393					
平成30	32	22	148	39	29	388					
令和元	24	23	164	39	(23)	432					
令和2	34	23	153	60	(24)	434					

資料：東京都多摩立川保健所「東京都多摩立川保健所事業概要」より

注1：心疾患には、高血圧性を除く。

注2：令和4年3月31日時点で公開しているデータを掲載。

注3：令和元年以降の「自殺」は再掲。

5表 死亡場所別死亡者数の推移

年	行政単位	総数	病院	診療所	老人保健施設	老人ホーム	自宅	その他
平成30	全国	1,362,470	981,040	23,170	35,483	109,596	186,205	26,976
	東京都	119,253	82,229	1,198	1,595	10,119	22,232	1,880
	立川市	1,706	1,163	5	53	143	319	23
平成31	全国	1,381,093	985,002	22,301	41,248	118,255	188,191	26,096
	東京都	120,870	81,763	1,266	2,015	11,140	22,835	1,851
	立川市	1,732	1,180	7	46	152	326	21
令和2	全国	1,372,755	938,130	21,455	45,606	125,722	216,103	25,739
	東京都	121,219	77,098	1,077	2,402	11,822	26,917	1,903
	立川市	1,808	1,161	3	51	150	418	25
令和3	全国	1,165,635	949,403	21,529	51,013	143,689	247,896	26,325
	東京都	95,401	77,794	1,053	2,804	13,749	30,278	1,970
	立川市	1,351	1,108	2	54	187	420	18

資料：総務省統計局「e-Stat人口動態調査」より

6表 主要死因別乳児死亡者数の推移

年	総数	敗血症	その他の新生物	代謝障害	脳性麻痺	心疾患（高血圧性を除く）	肺炎	周産期に発生した病態	先天奇形、変形及び染色体異常										その他の全ての疾患	不慮の事故	その他の外因
									神経系の先天奇形	心臓の先天奇形	その他の循環器系の先天奇形	呼吸器系の先天奇形	消化器系の先天奇形	筋骨格系の先天奇形及び変形	その他の先天奇形及び変形	染色体異常、他に分類されないもの					
平成28	3	1	0	0	0	0	0	1	0	0	0	0	0	0	0	0	0	1	0	0	
平成29	3	0	0	0	0	0	1	1	0	0	0	1	0	0	0	0	0	0	0	0	
平成30	2	0	0	0	0	0	0	1	0	0	0	0	0	0	0	1	0	0	0	0	
平成31	2	0	0	0	0	0	0	0	0	0	0	0	0	0	0	1	1	0	0	0	
令和2	3	0	0	0	0	0	0	1	0	0	0	0	0	0	0	1	1	0	0	0	

資料：平成26年から平成29年までは東京都多摩立川保健所「東京都多摩立川保健所事業概要」より

資料：平成30年度からは東京都福祉保健局「人口動態統計」より

注1：乳児とは生後1年未満。

注2：令和4年3月31日時点のデータ掲載。

7表 犬の登録等の推移

各年度末現在

年度	新規登録数	転入	死亡届	転出	登録消除	年度末登録数
平成29	520	121	452	168	44	7,238
平成30	464	152	423	144	42	7,245
平成31	468	140	447	150	109	7,147
令和2	824	164	470	346	65	7,254
令和3	782	173	439	330	43	7,397

資料：環境下水道部環境対策課

8表 予防接種実施状況の推移

各年度末現在

種類	平成29	平成30	平成31	令和2	令和3
総数	55,022	56,015	56,283	65,283	58,081
急性灰白髄炎（不活化ポリオ）	71	22	2	2	0
四種混合 1期 注1	5,798	5,813	5,582	5,106	4,741
三種混合 1期 注2	0	0	1	0	0
二種混合 2期 注3	1,098	1,058	977	983	981
麻疹（はしか）	0	0	0	0	1
風しん（乳幼児）	0	0	0	0	1
麻疹風しん混合（MR混合）	2,804	2,843	2,803	2,786	2,596
日本脳炎 1期	4,640	4,961	4,520	4,584	3,557
日本脳炎 2期	1,399	1,601	1,708	1,459	793
結核（BCG）	1,436	1,430	1,396	1,235	1,181
ヒブ	5,706	5,716	5,441	5,115	4,666
小児用肺炎球菌	5,778	5,717	5,478	4,956	4,650
ヒトパピローマウイルス感染症	0	16	51	210	954
水痘	2,798	2,780	2,702	2,793	2,367
B型肝炎 注4	4,430	4,211	3,999	3,581	3,465
ロタウイルス（1価） 注5	-	-	-	788	1,702
ロタウイルス（5価） 注5	-	-	-	329	853
高齢者肺炎球菌	1,052	832	1,383	1,684	1,660
インフルエンザ					
60～64歳	15	0	10	34	37
65歳以上	17,997	19,015	20,230	29,638	23,876

資料：福祉保健部健康推進課

注1：四種混合は、ジフテリア、百日せき、破傷風、及びポリオ。

注2：三種混合は、ジフテリア、百日せき、及び破傷風。

注3：二種混合は、ジフテリア、及び破傷風。

注4：B型肝炎は、平成28年10月より定期接種化。

注5：ロタウイルスは、令和2年10月より定期接種化。

9表 母子健康手帳の交付の推移

各年度末現在

年度	交付総数	市民課	健康 推進課	富士見 連絡所	窓口サービス センター	東部 連絡所	西部 連絡所	子ども家庭 支援センター	妊娠届 出者数
平成29	1,601	571	308	15	580	11	47	69	1,556
平成30	1,466	474	418	6	471	6	29	62	1,425
平成31	1,288	404	359	5	443	7	26	44	1,257
令和2	1,287	271	661	4	300	8	21	22	1,255
令和3	1,247	268	621	6	309	7	15	21	1,224

資料：福祉保健部健康推進課

10表 妊婦健康診査、超音波検査及び産婦健康診査（3～4か月児健康診査時）の推移

各年度末現在

年度	妊婦健康診査 受診者数	超音波検査 受診者数	産婦健康診査（3～4か月児健康診査時）	
			受診者数	有所見者数
平成29	16,354	1,268	1,418	18
平成30	16,137	1,370	1,446	25
平成31	14,150	1,184	1,254	20
令和2	14,024	1,120	1,169	4
令和3	13,823	1,245	33	6

資料：福祉保健部健康推進課

11表 3～4か月児、6か月児、9か月児健康診査の推移

各年度末現在

年度	3～4か月児健康診査			6～7か月児健康診査		9～10か月児健康診査	
	回数	受診者数	有所見者数	受診者数	有所見者数	受診者数	有所見者数
平成29	24	1,428	250	1,340	115	1,342	93
平成30	24	1,458	235	1,348	127	1,294	116
平成31	22	1,274	214	1,362	96	1,304	77
令和2	22	1,180	188	1,170	59	1,178	73
令和3	32	1,238	311	1,156	58	1,111	49

資料：福祉保健部健康推進課

12表 1歳6か月児、3歳児健康診査の推移

各年度末現在

年度	1歳6か月児健康診査			3歳児健康診査							
				総数			視力検査		聴覚検診		心理相談 受診者数
	回数	受診者数	有所見者数	回数	受診者数	有所見者数	受診者数	要精密	受診者数	要精密	
平成29	24	1,461	363	24	1,464	327	1,464	47	1,464	5	256
平成30	24	1,395	427	24	1,475	413	1,475	96	1,475	4	274
平成31	22	1,268	317	22	1,298	296	1,298	105	1,298	3	215
令和2	39	1,458	396	36	1,394	361	1,445	52	1,445	3	103
令和3	30	1,276	449	35	1,449	486	1,449	106	1,449	6	264

資料：福祉保健部健康推進課

13表 1歳6か月児、3歳児歯科健診の推移

各年度末現在

年度	1歳6か月児歯科健診			3歳児歯科健診		
	回数	受診者数	虫歯のある者	回数	受診者数	虫歯のある者
平成29	24	1,457	17	24	1,461	145
平成30	24	1,389	19	24	1,470	149
平成31	22	1,260	7	22	1,293	121
令和2	29	1,284	11	26	1,144	80
令和3	30	1,305	6	35	1,386	96

資料：福祉保健部健康推進課

14表 乳幼児経過観察、発達健康診査、3歳児経過観察健康診査（心理）の推移

各年度末現在

年度	乳幼児経過観察健康診査			乳幼児発達健康診査			3歳児経過観察健康診査（心理）		
	回数	受診者数	初診者 有所見者数	回数	受診者数	初診者 有所見者数	回数	受診者数	初診者 有所見者数
平成29	24	45	13	28	152	65	95	231	52
平成30	24	70	7	28	145	64	94	167	40
平成31	22	61	7	28	138	62	95	158	47
令和2	12	17	2	22	111	62	95	160	21
令和3	23	59	1	28	142	80	112	145	40

資料：福祉保健部健康推進課

15表 乳児、1歳6か月児、3歳児精密健康診査の推移

各年度末現在

年度	乳児精密健康診査		1歳6か月児精密健康診査		3歳児精密健康診査	
	受診票発行数	要治療	受診票発行数	要治療	受診票発行数	要治療
平成29	78	7	93	11	122	8
平成30	78	0	104	6	141	10
平成31	51	3	66	9	149	16
令和2	41	4	64	8	138	19
令和3	63	6	99	11	148	19

資料：福祉保健部健康推進課

16表 母子健康教室等の推移

各年度末現在

年度	母親学級母性科		育児教室等	
	延べ人数	回数	延べ人数	回数
平成29	595	27	741	40
平成30	631	28	1,031	57
平成31	696	26	1,075	54
令和2	407	18	742	50
令和3	510	22	882	57

資料：福祉保健部健康推進課

17表 親と子の健康相談の推移

各年度末現在

年度	回数	延べ利用者数	延べ相談者数
平成29	23	2,326	919
平成30	23	2,416	996
平成31	23	2,124	869
令和2	23	1,510	651
令和3	23	1,554	642

資料：福祉保健部健康推進課

18表 妊産婦、新生児訪問指導及び妊産婦、乳幼児保健指導の推移

各年度末現在

年度	助産師訪問指導		保健師訪問指導		妊産婦・乳幼児保健指導	
	妊産婦	新生児	妊産婦等	新生児等	妊産婦	乳幼児
平成29	1,172	1,179	492	290	3	4
平成30	1,147	1,147	584	321	6	8
平成31	1,123	1,134	543	266	12	7
令和2	1,045	1,038	433	181	7	7
令和3	1,073	1,050	439	291	12	7

資料：福祉保健部健康推進課

19表 歯科健診、歯科相談の推移

各年度末現在

年度	一般歯科健診（妊婦） 受診者数	乳幼児歯科相談			歯と口の健康週間	
		初回受診者数	くり返し受診者数	予防処置受診者数	受診者数	ブラッシング指導
平成29	412	1,006	634	1,377	721	317
平成30	396	978	648	1,356	699	358
平成31	398	853	490	1,125	747	376
令和2	435	929	123	-	-	-
令和3	410	950	559	1,185	-	-

資料：福祉保健部健康推進課

20表 健康診査未受診者状況の推移

各年度末現在

年度	3～4か月児			1歳6か月児			3歳児		
	受診者数	未受診者数	状況把握数	受診者数	未受診者数	状況把握数	受診者数	未受診者数	状況把握数
平成29	1,428	36	36	1,461	86	81	1,464	110	96
平成30	1,458	36	36	1,395	71	70	1,475	82	78
平成31	1,274	41	41	1,268	60	52	1,298	77	62
令和2	1,180	183	147	1,458	148	121	1,394	176	143
令和3	1,238	115	85	1,276	136	105	1,449	368	83

資料：福祉保健部健康推進課

21表 母子栄養食品の支給の推移

各年度末現在

年度	総数	妊産婦	乳幼児
平成29	81	3	78
平成30	52	6	46
平成31	88	22	66
令和2	113	24	89
令和3	123	31	92

資料：福祉保健部健康推進課

22表 各種検診受診者数の推移

各年度末現在

年度	総数	特定健康 診査等	胃がん検診	大腸がん検診	子宮がん検診 (頸部)	子宮がん検診 (体部)	乳がん検診
平成29	45,227	19,335	1,346	14,365	3,026	247	3,271
平成30	45,821	19,498	1,392	14,178	3,222	228	3,634
平成31	42,520	18,488	1,123	12,767	2,932	269	3,324
令和2	39,282	18,909	792	10,648	2,678	240	2,936
令和3	41,430	18,987	1,035	11,788	2,885	187	3,001
年度	肺がん検診	結核検診	緑内障検診	成人歯科 健康診査	39歳以下の 健康診査		
平成29	772	2	1,234	1,145	484		
平成30	874	3	1,222	1,176	394		
平成31	681	0	1,133	1,403	400		
令和2	427	2	1,088	1,241	321		
令和3	533	2	1,308	1,313	391		

資料：福祉保健部健康推進課

23表 休日診療所受診状況の推移

各年度末現在

年度	休日一般診療					休日歯科診療		
	診療日数	延べ受診 者数	1日平均受 診者数	重症患者 収容施設 送院数	小児科 専門施設 送院数	診療日数	延べ受診 者数	1日平均受 診者数
平成29	72	5,273	73.2	46	77	73	201	2.8
平成30	73	4,704	64.4	42	84	74	186	2.5
平成31	76	3,925	51.6	40	68	77	183	2.4
令和2	72	845	11.7	34	13	73	129	1.8
令和3	72	1,014	14.0	16	24	73	135	1.9

資料：福祉保健部健康推進課

24表 小児初期救急平日準夜間診療室の受診状況の推移

各年度末現在

年度	診療日数	延べ 受診者数	1日平均 受診者数
平成29	143	305	2.1
平成30	236	507	2.1
平成31	240	469	2.0
令和2	242	170	0.7
令和3	242	241	1.0

資料：福祉保健部健康推進課

25表 ごみの排出量の推移

各年度末現在

年度	総数	ごみ					1日あたりの 排出量
		燃やせる ごみ	燃やせない ごみ	資源ごみ	粗大ごみ	有害ごみ	
平成29	41,537	26,148	1,968	12,174	1,189	58	114
平成30	40,724	25,504	1,991	11,925	1,240	64	112
平成31	40,748	25,505	2,179	11,756	1,243	65	111
令和2	42,766	25,956	2,645	12,715	1,380	70	117
令和3	42,406	26,413	2,384	12,205	1,341	63	116

* 閏年につき366日

資料：環境下水道部ごみ対策課

単位：t（トン）

26表 ごみの処理状況の推移

各年度末現在

年度	総数	ごみ					焼却残さ 資源化量	清掃工場			総合リサイクルセンター		
		焼却	埋立	資源化	その他 *注1	搬入量 (t/日)		稼働日数	処理量 (t/日)	搬入量 (t/日) *注2	稼働日数	処理量 (t/日)	
平成29	41,537	29,214	0	12,273	50	3,462	29,256	353	83	9,151	257	36	
平成30	40,724	28,504	0	12,189	31	3,575	28,548	344	83	9,135	257	36	
平成31	40,748	28,522	0	11,890	336	3,452	28,562	362	79	9,327	259	36	
令和2	42,766	29,234	0	13,717	△185	3,542	29,276	359	82	10,287	258	40	
令和3	42,406	28,669	0	13,390	347	3,099	28,704	354	81	9,815	256	38	

資料：環境下水道部ごみ対策課、清掃事務所

注1：リサイクルセンターにおける搬入量と搬出量の差。正の値は次年度への持越し等で、負の値は前年度保管分の処理等。

注2：民間施設直接搬入分（紙及び布資源）を含まない。

27表 し尿の収集状況の推移

各年度末現在

年度	し尿収集						し尿等処理		
	対象戸数	処理人口	収集量 (kl)	作業日数 (日)	1日あたり 処理量 (kl)	1戸あたり の年間 処理量 (kl)	処理量 (kl)	投入日数 (日)	1日あたり 処理量 (kl)
平成29	130	264	275	231	1.2	2.1	361	231	1.6
平成30	108	217	244	227	1.1	2.3	331	231	1.4
平成31	105	209	226	228	1.0	2.2	321	231	1.4
令和2	100	198	218	231	0.9	2.2	324	232	1.4
令和3	94	184	209	230	0.9	2.2	285	230	1.2

資料：環境下水道部ごみ対策課

* kl=キロリットル

公害

●ここに掲載した数値は、公害に関する苦情の内訳及び大気汚染の測定結果に関するものです。

◆濃度単位

* ppm：100万分の1の容積比の単位。1ppm=0.0001%

* mg/m³：1立方メートル中に含まれる物質重量をmgで表したものの。

* μg/m³：1mg/m³=1000μg/m³

1表 公害の種類別苦情、陳情受付件数の推移

各年度末現在

年度	総数	大気汚染	水質汚濁	土壌汚染	騒音	振動	地盤沈下	悪臭	その他
平成29	135	45	0	0	41	4	0	18	27
平成30	79	24	0	0	29	2	0	10	14
平成31	113	37	0	0	41	1	0	12	22
令和2	84	35	0	0	34	3	0	7	5
令和3	52	14	0	0	24	2	0	6	6

資料：環境下水道部環境対策課

2表 公害の発生源別苦情、陳情受付件数の推移

各年度末現在

年度	総数	工場	指定作業場	建設作業	その他
平成29	135	5	2	27	101
平成30	79	6	3	15	55
平成31	113	4	2	15	92
令和2	84	1	0	21	62
令和3	52	0	1	12	39

資料：環境下水道部環境対策課

3表 公害規制対象事業所数の推移

各年度末現在

年度	工場	指定作業場	特定施設	
			騒音	振動
平成29	889	520	390	162
平成30	887	525	393	162
平成31	885	526	396	162
令和2	886	534	402	164
令和3	881	537	406	163

資料：環境下水道部環境対策課

注1：工場及び指定作業場は、都民の健康と安全を確保する環境に関する条例の規定によるもの。

注2：特定施設は、騒音規制法又は振動規制法の規定によるもの。

4表 用途地域別公害苦情受付件数の推移

各年度末現在

年度	総数	住居専用地域	住居地域	近隣商業地域	商業地域	準工業地域	工業地域	無指定
平成29	135	76	19	3	21	11	4	1
平成30	79	43	7	3	13	8	1	4
平成31	113	63	14	5	17	9	3	2
令和2	84	51	9	6	9	6	1	2
令和3	52	31	3	1	10	4	3	0

資料：環境下水道部環境対策課

5表 一般環境大気汚染状況の推移

①測定地点：中里測定局

年度	二酸化硫黄 (ppm)	浮遊粒子状物 質 (mg/m ³)	一酸化窒素 (ppm)	二酸化窒素 (ppm)	一酸化炭素 (ppm)	温度 (℃)	湿度 (%)
平成26	0.001	0.021	0.004	0.013	0.2	14.3	77.2
平成27	0.002	0.022	0.004	0.013	0.3	14.9	80.6
平成28	0.002	0.024	0.002	0.010	0.3	14.6	79

資料：環境下水道部環境対策課

注1：数値は、年度の平均である。

注2：中里測定所における大気汚染測定は平成28年8月31日をもって終了

②測定地点：泉測定局

年度・月	二酸化硫黄 (ppm)	浮遊粒子状物 質 (mg/m ³)	一酸化窒素 (ppm)	二酸化窒素 (ppm)	一酸化炭素 (ppm)	PM2.5 (μg/m ³)	温度 (℃)	湿度 (%)
平成30	0.001	0.015	0.003	0.012	0.2	11.9	15.9	68.1
平成31	0.001	0.013	0.002	0.011	0.2	9.2	15.7	71.2
令和2	0.000	0.013	0.002	0.011	0.2	8.7	15.6	70.4
令和3	0.000	0.011	0.002	0.010	0.3	7.9	15.4	68.8
4	0.001	0.012	0.001	0.008	0.3	8.4	14.2	59.3
5	0.000	0.013	0.001	0.009	0.3	9.4	18.9	72.4
6	0.000	0.012	0.001	0.008	0.3	8.3	22.2	77.7
7	0.000	0.013	0.001	0.008	0.2	8.2	25.6	83.4
8	0.000	0.014	0.001	0.007	0.2	8.2	26.9	81.6
9	0.000	0.011	0.001	0.008	0.3	7.1	21.9	82.2
10	0.000	0.011	0.001	0.009	0.3	6.3	17.6	77.0
11	0.001	0.011	0.003	0.014	0.4	7.9	12.6	68.3
12	0.001	0.009	0.005	0.014	0.4	6.8	6.8	62.0
1	0.001	0.008	0.003	0.013	0.3	6.6	3.8	52.4
2	0.001	0.009	0.003	0.014	0.4	7.5	4.0	49.9
3	0.001	0.012	0.001	0.010	0.3	10.0	10.1	59.5

資料：東京都環境局「大気汚染常時測定局測定結果報告」より

注1：数値は、年度・月の平均である。

注2：二酸化硫黄、一酸化炭素は福生市本町測定局の数値である。

6表 河川水質状況の推移

①多摩川（日野橋下流）

年度	調査回数	透視度 (cm)	水素イオン 濃度 (pH)	DO (mg/l)	BOD (mg/l)	SS (mg/l)	MBAS (mg/l)	NH ₄ -N (mg/l)
平成29	2	43.5	7.7	10.3	1.2	8	< 0.02	0.15
平成30	2	50.0 以上	8.3	9.8	0.9	2	< 0.02	0.06
平成31	2	50.0 以上	8.2	10.2	0.9	6	< 0.02	0.05
令和2	2	50.0 以上	8.0	9.9	0.7	1	0.03	0.09
令和3	2	50.0 以上	7.4	9.7	0.9	2	0.02	0.07

資料：環境下水道部環境対策課

②残堀川（多摩川合流前）

年度	調査回数	透視度 (cm)	水素イオン 濃度 (pH)	DO (mg/l)	BOD (mg/l)	SS (mg/l)	MBAS (mg/l)	NH ₄ -N (mg/l)
平成29	8	50.0 以上	7.4	10.3	0.7	2	< 0.02	0.03
平成30	8	50.0 以上	7.4	9.9	0.5	3	< 0.02	0.03
平成31	8	50.0 以上	7.4	10.3	0.5	2	< 0.02	0.02
令和2	8	50.0 以上	7.6	11.3	0.5	4	< 0.02	0.05
令和3	8	50.0 以上	7.2	10.4	0.8	6	< 0.02	0.01

資料：環境下水道部環境対策課

③矢川（国立市境）

年度	調査回数	透視度 (cm)	水素イオン 濃度 (pH)	DO (mg/l)	BOD (mg/l)	SS (mg/l)	MBAS (mg/l)	NH ₄ -N (mg/l)
平成29	2	50.0 以上	7.2	9.6	< 0.5	< 1	0.02	0.03
平成30	2	50.0 以上	6.9	9.8	0.6	1	0.02	0.03
平成31	2	50.0 以上	6.7	8.9	< 0.5	< 1	< 0.02	0.03
令和2	2	50.0 以上	6.9	9.2	0.6	1	< 0.02	0.02
令和3	2	50.0 以上	7.0	8.9	0.4	2	< 0.02	0.01

資料：環境下水道部環境対策課

*①、②、③の各表について

注1：数値は平均値である。（定量下限値以下=0とする）

注2：略称の正式名称は以下のとおり。

DO（溶存酸素量）

BOD（生物化学的酸素要求量）

SS（浮遊物質）

MBAS（陰イオン界面活性剤）

NH₄-N（アンモニウム性窒素）

注3：「<」は、表示数値未満を表す。

