



立川市サポートファイル

た ち サ ポ

をご活用ください

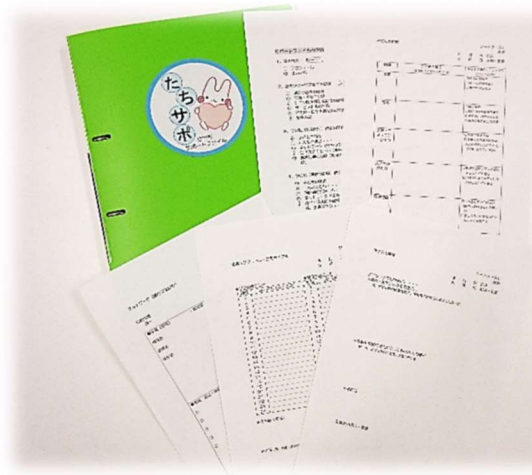


た ち サ ポ

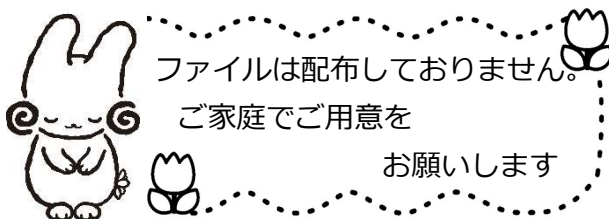
とは・・・

サポートファイルは、お子さんの成長・発達の様子や、支援の内容などを記録する情報ファイルです。「発達で気がかりなところがある」「特性に応じた支援が必要」「障害がある」お子さんには、作成をお勧めしています。

入園・入学・進級、受診や相談などの際に、お子さんの出生時や成長の過程を説明したり、過去の経過を伝えたりするとき、きっと役に立ちます。また、お子さんの育ちの記録としても貴重なファイルになります。ぜひ、ご活用ください。



記録シート（A4判）と
ステッカーを作成しました



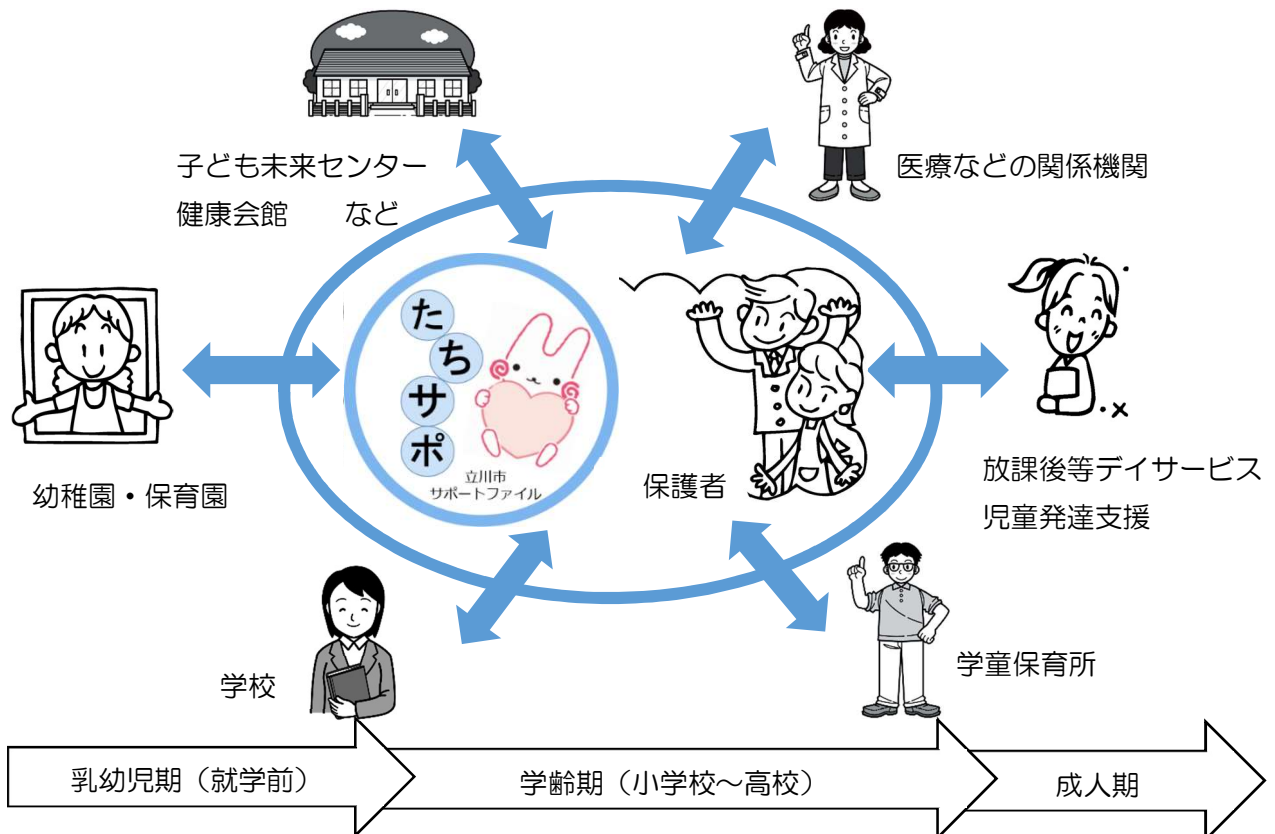
ファイルは配布しておりません。
ご家庭でご用意を
お願いします



🌸 目的

- ① **情報をひとまとめ** お子さんの成長発達に関する様々な情報をファイルにまとめ、保護者の方が把握しやすくなることで、ご家庭から関係機関への情報提供や説明、手続き等をスムーズにできるようになります。
- ② **お子さんの成長を記録** ライフステージを通じた情報をまとめることで、これまでのお子さんの成長発達の様子や医療・支援の経過等を簡単に見ることができます。
- ③ **途切れのない相談・支援** サポートファイルの記録を提示することで、これまでに受けた医療や支援の内容が伝わりやすくなり、継続的な相談や支援につながります。
- ④ **説明が容易に** サポートファイルの情報を活用することで、利用機関や支援者が変わっても、お子さんの特性や配慮事項などの説明を簡単に伝えることができます。

(関係図)





使用方法



- ① シートは、立川市ホームページに掲載し、必要なシートを印刷して使用することができます。また、次ページの場所で、紙の記録シートを配布しています。

シートの内容は下記の通りです。

シート1	基本情報（プロフィールなど）
シート2	医療やサービスなどの記録
シート3	今の私（乳幼児期）成長の記録
シート4	今の私（学齢期以降）成長の記録

立川市
ホームページ

記録シートは
こちらから



- ② お子さんの成育歴や受診歴等を各シートに記入していきます。保護者の方がシートに記入し、変更があった場合は、その都度加筆・訂正等をしてください。
- ③ 4つのカテゴリーで記録シートがありますが、すべてのシートを記入する必要はありません。必要な項目のみを記入し、説明の際に見せるシートを選んでご活用ください。
- ④ 保護者の方はお子さんが関わる機関にファイルを持参して、お子さんの状況や経過等について説明する際に活用します。
- ⑤ 各機関から受け取った書類や、関係機関に提出した書類のコピー等を「たちサポ」にとじて、情報を1つにまとめていきます。



保管について

- ファイルの作成・管理・保管は原則として保護者の方が行います。ご本人や家族の個人情報はもちろん、支援者や関係機関に関する情報も多く含まれるファイルとなりますので、慎重な取り扱いをお願いします。
- 支援機関等へのファイルの提示やシートのコピーの提出は、保護者の方の判断で行ってください。



記録シートとステッカー 配布場所

以下の場所で、紙の記録シートとステッカー（下図）を配布しています。

- 子ども未来センター（子ども家庭支援センター・教育支援課）
立川市錦町3-2-26 ☎042-528-6871（子ども家庭支援センター）
- 健康会館（健康推進課）
立川市高松町3-22-9 ☎042-527-3234
- 立川市役所（子育て推進課・保育課・子ども育成課）
立川市泉町1156-9 ☎042-523-2111（代表）



記録シートを
すでに持っている方でも、
配布場所でステッカーのみ
お渡しします。
ご家庭で用意したファイルに
貼って、ご活用ください



問い合わせ

立川市子ども家庭支援センター

立川市錦町3-2-26
立川市子ども未来センター内
☎042-528-6871

