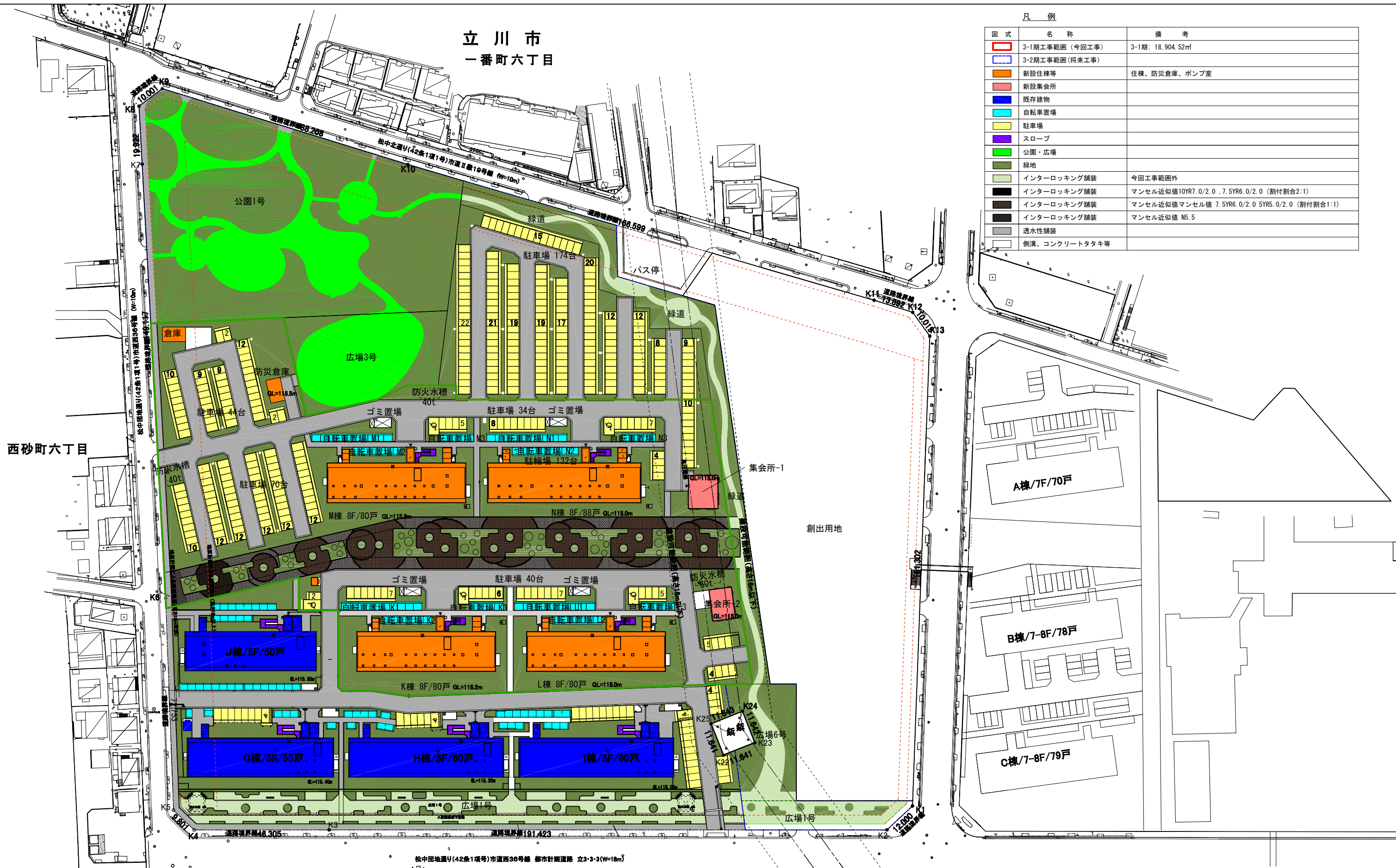
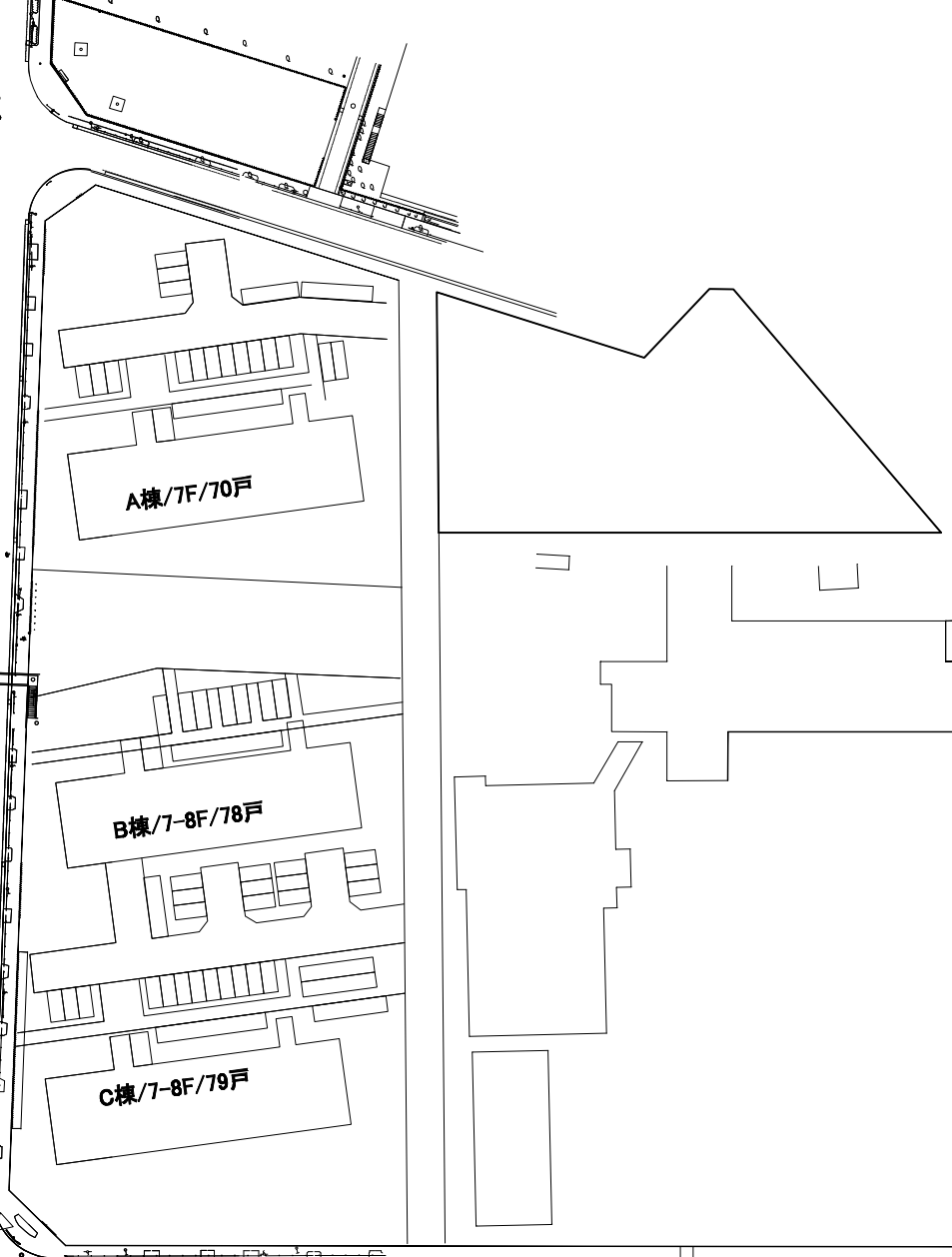


立川市
一番町六丁目



凡例

図式	名称	備考
[Red outline]	3-1期工事範囲(今回工事)	3-1期: 18,904.52㎡
[Blue outline]	3-2期工事範囲(将来工事)	
[Orange]	新設住棟等	住棟、防災倉庫、ポンプ室
[Red]	新設集会所	
[Blue]	既存建物	
[Cyan]	自転車置場	
[Yellow]	駐車場	
[Purple]	スロープ	
[Green]	公園・広場	
[Dark Green]	緑地	
[Light Green]	インターロッキング舗装	今回工事範囲外
[Dark Grey]	インターロッキング舗装	マンセル近似値10YR7.0/2.0, 7.5YR6.0/2.0 (割付割合2:1)
[Medium Grey]	インターロッキング舗装	マンセル近似値マンセル値 7.5YR6.0/2.0 5YR5.0/2.0 (割付割合1:1)
[Dark Grey]	インターロッキング舗装	マンセル近似値 N5.5
[Light Grey]	透水性舗装	
[White]	側溝、コンクリートタタキ等	



西砂町六丁目

松中国地通(42条1項号)市道西36号線 都市計画道路 立3-3-3(W=18m)

都営住宅 令和4年度設計図		
立川一番町五丁目団地 K棟工事, 立川一番町五丁目団地 L棟工事 立川一番町五丁目団地 M棟工事, 立川一番町五丁目団地 N棟工事		
縮尺 1/1200	外構図	
作成 R5年1月	設計者 一級建築士 大臣登録第358536号 米倉 進 東京都西部住宅建設事務所建設課	図面番号





凡例

図式	名称	備考	図式	名称	備考
[Red outline]	3-1期工事範囲(今回工事)	3-1期: 18,904.52㎡	[Green]	公園・広場	
[Blue outline]	3-2期工事範囲(将来工事)		[Light Green]	緑地	
[Orange]	新設住棟等	住棟、防災倉庫、ポンプ室	[Light Green with dots]	インターロッキング舗装	今回工事範囲外
[Red]	新設集会所		[Dark Green with dots]	インターロッキング舗装	マンセル近似値10YR7.0/2.0, 7.5YR6.0/2.0 (割付割合2:1)
[Blue]	既存建物		[Dark Green]	インターロッキング舗装	マンセル近似値マンセル値 7.5YR6.0/2.0 5YR5.0/2.0 (割付割合1:1)
[Cyan]	自転車置場		[Dark Green with dots]	インターロッキング舗装	マンセル近似値 N5.5
[Yellow]	駐車場		[Grey]	透水性舗装	
[Purple]	スロープ		[Grey with dots]	側溝、コンクリートタキ等	

都営住宅 令和4年度設計図
 立川一番町五丁目団地 K棟工事, 立川一番町五丁目団地 L棟工事
 立川一番町五丁目団地 M棟工事, 立川一番町五丁目団地 N棟工事

縮尺 1/600
 外構図(3-1期工事範囲拡大)

作成 設計者 一級建築士大臣登録第358536号 米倉 進
 東京都西部住宅建設事務所建設課
 図面番号





3-1期工事範囲
(今回工事)

J棟/5F/50戸

常緑高木		落葉高木		常緑中木		常緑低木		地被類	
記号	樹種	記号	樹種	記号	樹種	記号	樹種	記号	樹種
カ	カクレミノ	イ	イロハモミジ	トキワ	トキワマンサク	オオム	オオムラサキツツジ	セイ	セイヨウイワナンテン
キ	キンモクセイ	ハナ	ハナミズキ(赤)	レッド	セイヨウベニカナメモチ	クルメ	クルメツツジ	フリ	フィリヤブラン
ヤマ	ホンコンヤマボウシ	ハ	ハナミズキ(白)			サツキ	サツキツツジ	加-	クローバー播種
モク	モッコク								

都営住宅 令和4年度設計図		
立川一番町五丁目団地 K棟工事, 立川一番町五丁目団地 L棟工事		
立川一番町五丁目団地 M棟工事, 立川一番町五丁目団地 N棟工事		
縮尺	1/600	
緑化計画図		
作成	設計者 一級建築士 大田 登 録 第 358536 号 米倉 進	図面番号
R5年1月	東京都西部住宅建設事務所建設課	



常緑高木						
記号	樹種	形状寸法			本	備考
		H (m)	C (cm)	W (m)		
カ	カクレミノ	2.0	-	0.6	188	
キ	キンモクセイ	3.0	-	1.0	25	
ヤマ	ホンコンヤマボウシ	3.0	-	0.8	94	
モク	モッコク	3.0	-	1.0	14	
常緑高木 合計					321	

落葉高木						
記号	樹種	形状寸法			本	備考
		H (m)	C (cm)	W (m)		
イ	イロハモミジ	3.0	15.0	1.2	2	
ハナ	ハナミズキ (赤)	3.0	12.0	1.0	32	
ハ	ハナミズキ (白)	3.0	12.0	1.0	29	
落葉高木 合計					63	
高木合計 (常緑高木+落葉高木)					384	

常緑中木						
記号	樹種	形状寸法			本	備考
		H (m)	C (cm)	W (m)		
トキワ	トキワマンサク	1.5	-	0.3	1456	
レッド	セイヨウベニカナメモチ	1.2	-	0.3	345	
常緑中木 合計					1801	

常緑低木						
記号	樹種	形状寸法			本	備考
		H (m)	C (cm)	W (m)		
オオム	オオムラサキツツジ	0.5	-	0.5	620	4本/m ²
クルメ	クルメツツジ	0.5	-	0.4	1016	4本/m ²
サツキ	サツキツツジ	0.4	-	0.5	1130	4本/m ²
常緑低木 合計					2766	

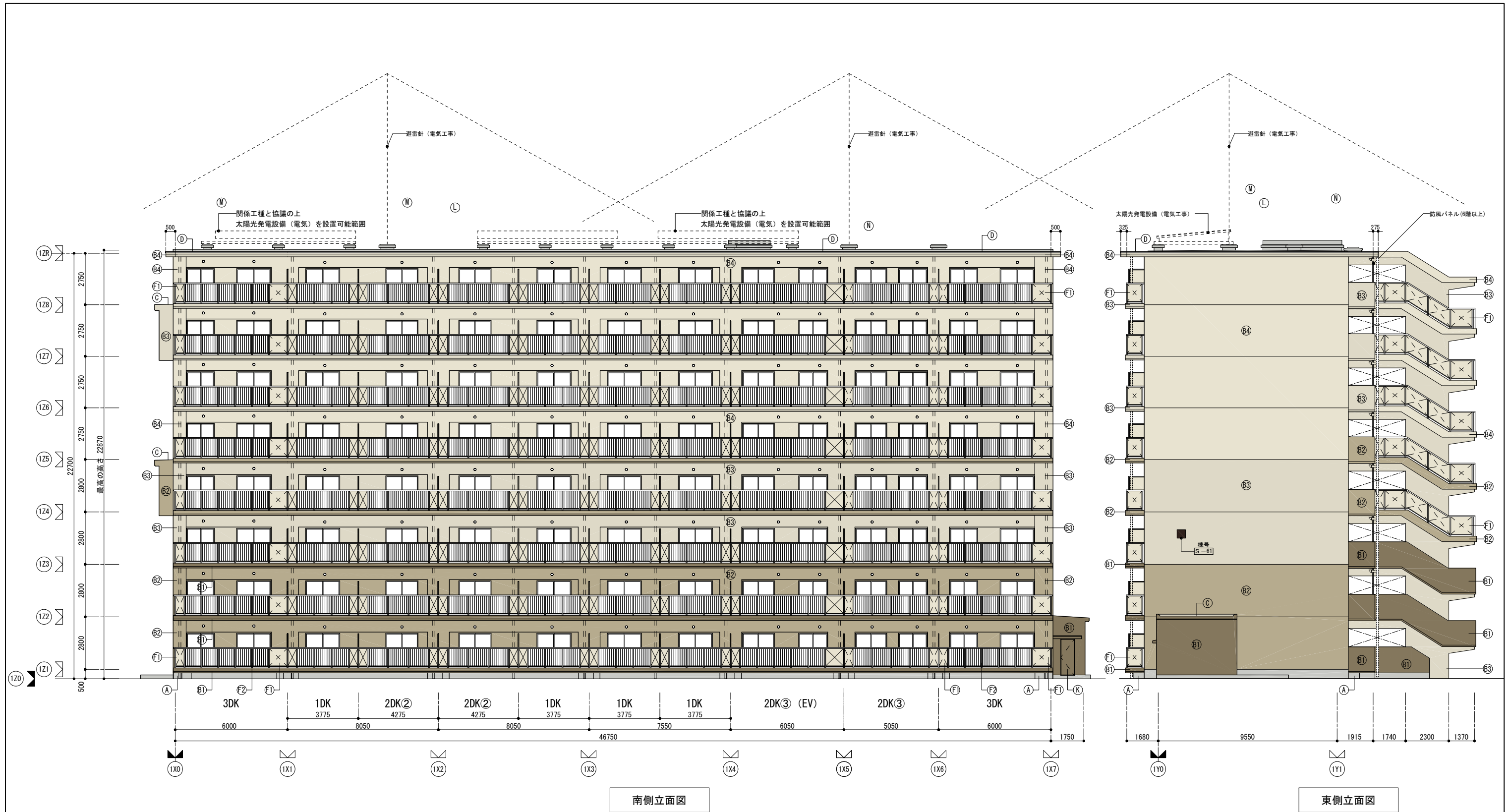
地被類						
記号	樹種	形状寸法			m ²	備考
		H (m)	C (cm)	W (m)		
セイ	セイヨウイワナンテン	0.15	-	10.5	105	22鉢/m ²
フリ	フィリヤブラン	3芽立ちコンテナ径10.5cm			85	22鉢/m ²
地被類 合計					190	
クロー	クローバー播種	白クローバー			784	22g/m ²

総括表

高木	384 本
中木	1801 本
低木	2766 本
地被類	190 m ²
クローバー	784 m ²

対象緑地面積表		
対象敷地面積	18,904.52m ²	3-1期
必要緑地面積	3,780.90m ²	敷地の20%
樹木換算面積		
高木	384本X3m ²	1,152.00m ²
中木	1801本X2m ²	3,602.00m ²
低木	2766本X1m ²	2,766.00m ²
合計		7,520.00m ²
判定	必要緑地面積3780.9m ² ≤ 7520m ² ※OK	

都営住宅 令和4年度設計図		
立川一善町五丁目団地 K棟工事, 立川一善町五丁目団地 L棟工事 立川一善町五丁目団地 M棟工事, 立川一善町五丁目団地 N棟工事		
縮尺	NON	
作成	緑化樹木内訳表	
設計者	一級建築士大匠登録第358536号 米倉 進	図面番号
85年1月	東京都西部住宅建設事務所建設課	



記号	仕上げ	色彩	記号	仕上げ	色彩	記号	仕上げ	色彩
(A)	コンクリート打ち放し	コンクリート素地	(F2)	手すり (支柱、手摺子とも) アルミ製	アルミシルバー	(M)	避雷針・アンテナ・太陽光発電設備基礎: コンクリート打ち放しの上、塗膜防水(ウレタン系X-2)	N7
(B1)	コンクリート打ち放しの上、複層塗材E吹付	27-50D 7.5Y8/2	(F3)	防風パネル (枠、支柱: アルミ製)	網入り型板ガラス (枠、支柱: アルミシルバー)	(N)	エレベーターオーバーヘッド: コンクリート打ち放しの上、塗膜防水(ウレタン系X-2)	N7
(B2)	コンクリート打ち放しの上、複層塗材E吹付	27-70D 7.5Y7/2	(G1)	玄関鋼製建具 合成樹脂ペイント塗り(奇数)	37-50D 7.5G5/2		サッシ色	アルミシルバー
(B3)	コンクリート打ち放しの上、複層塗材E吹付	27-85B 7.5Y8.5/1	(G2)	玄関鋼製建具 合成樹脂ペイント塗り(偶数)	22-70L 2.5Y7/6			
(B4)	コンクリート打ち放しの上、複層塗材E吹付	27-90B 7.5Y9/1	(H)	MB. EPS鋼製建具 合成樹脂ペイント塗り	19-85B 10YR8.5/1			
(C)	コンクリート打ち放しの上、塗膜防水(ウレタン系X-2)	27-90B 7.5Y9/1	(I)	階段天井 コンクリート打ち放しの上、外装薄塗材E吹付	25-90A 5Y9/0.5			
(D)	アルミ製防水押さえ金物	アルミシルバー	(J)	様号サイン(アルミ合金鍍物、二次電解発色仕上)	15-20B 5YR2/1 (強調色)			
(E)	モルタル防水塗り	コンクリート素地	(K)	開閉器盤室全鋼製建具合成樹脂調合ペイント塗り	27-50D 7.5Y5/2			
(F1)	手すりパネル	27-90B 7.5Y9/1	(L)	防水押えコンクリート	コンクリート素地			

都営住宅 令和4年度設計図
 立川一丁目五丁目目地 K棟工事, 立川一丁目五丁目目地 L棟工事
 立川一丁目五丁目目地 M棟工事, 立川一丁目五丁目目地 N棟工事

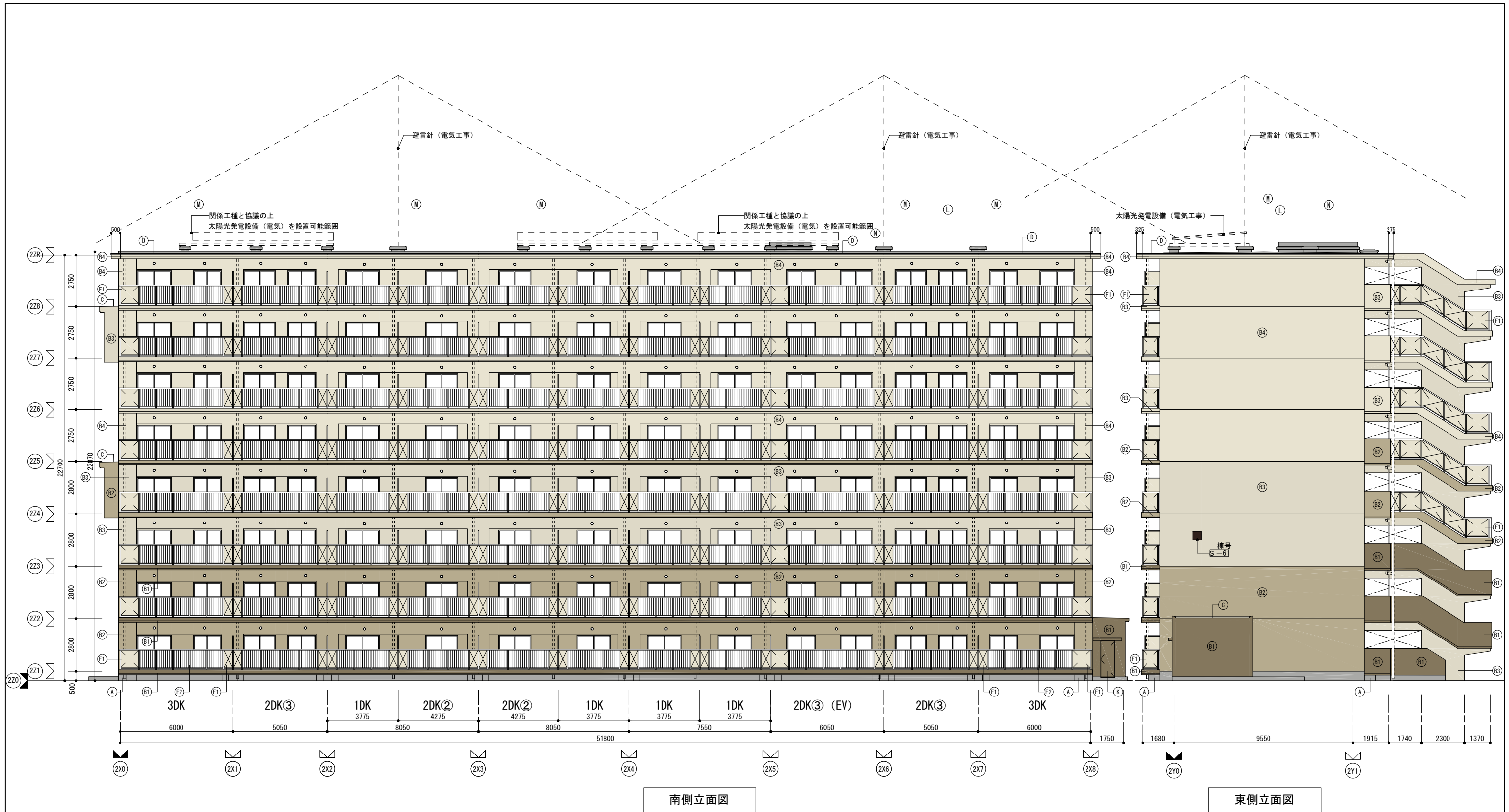
縮尺 1/200
 作成 設計者 一級建築士 大田 登 358536号 米倉 進
 85年1月 東京都西部住宅建設事務所建設課

図面番号



記号	仕上げ	色彩	記号	仕上げ	色彩	記号	仕上げ	色彩
(A)	コンクリート打ち放し	コンクリート素地	(F2)	手すり(支柱、手摺子とも) アルミ製	アルミシルバー	(M)	避雷針・アンテナ・太陽光発電設備基礎: コンクリート打ち放しの上、塗膜防水(ウレタン系X-2)	N7
(B1)	コンクリート打ち放しの上、複層塗材E吹付	27-50D 7.5Y5/2	(F3)	防風パネル(枠、支柱:アルミ製)	網入り型板ガラス (枠、支柱:アルミシルバー)	(N)	エレベーターオーバーヘッド: コンクリート打ち放しの上、塗膜防水(ウレタン系X-2)	N7
(B2)	コンクリート打ち放しの上、複層塗材E吹付	27-70D 7.5Y7/2	(G1)	玄関鋼製建具 合成樹脂ペイント塗り(奇数)	37-50D 7.5G5/2		サッシ色	アルミシルバー
(B3)	コンクリート打ち放しの上、複層塗材E吹付	27-85B 7.5Y8.5/1	(G2)	玄関鋼製建具 合成樹脂ペイント塗り(偶数)	22-70L 2.5Y7/6			
(B4)	コンクリート打ち放しの上、複層塗材E吹付	27-90B 7.5Y9/1	(H)	MB.EPS鋼製建具 合成樹脂ペイント塗り	19-85B 10YR8.5/1			
(C)	コンクリート打ち放しの上、塗膜防水(ウレタン系X-2)	27-90B 7.5Y9/1	(I)	階段天井 コンクリート打ち放しの上、外装薄塗材E吹付	25-90A 5Y9/0.5			
(D)	アルミ製防水押さえ金物	アルミシルバー	(J)	棟号サイン(アルミ合金鋳物、二次電解発色仕上)	15-20B 5YR2/1 (強調色)			
(E)	モルタル防水塗り	コンクリート素地	(K)	開閉器盤室全鋼製建具合成樹脂調合ペイント塗り	27-50D 7.5Y5/2			
(F1)	手すりパネル	27-90B 7.5Y9/1	(L)	防水押えコンクリート	コンクリート素地			

都営住宅 令和4年度設計図		
立川一帯町五丁目団地 K棟工事, 立川一帯町五丁目団地 L棟工事 立川一帯町五丁目団地 M棟工事, 立川一帯町五丁目団地 N棟工事		
縮尺 1/200	K、L、M棟 北、西立面図	
作成 R5年1月	設計者 一級建築士 大臣登録第358536号 米倉 進 東京都西部住宅建設事務所建設課	図面番号



記号	仕上げ	色彩	記号	仕上げ	色彩	記号	仕上げ	色彩
(A)	コンクリート打ち放し	コンクリート素地	(F2)	手すり (支柱、手摺子とも) アルミ製	アルミシルバー	(M)	避雷針・アンテナ・太陽光発電設備基礎: コンクリート打ち放しの上、塗膜防水(ウレタン系X-2)	N7
(B1)	コンクリート打ち放しの上、複層塗材E吹付	27-50D 7.5Y5/2	(F3)	防風パネル (枠、支柱: アルミ製)	網入り型板ガラス (枠、支柱: アルミシルバー)	(N)	エレベーターオーバーヘッド: コンクリート打ち放しの上、塗膜防水(ウレタン系X-2)	N7
(B2)	コンクリート打ち放しの上、複層塗材E吹付	27-70D 7.5Y7/2	(G1)	玄関鋼製建具 合成樹脂ペイント塗り (奇数)	37-50D 7.5G5/2		サッシ色	アルミシルバー
(B3)	コンクリート打ち放しの上、複層塗材E吹付	27-85B 7.5Y8.5/1	(G2)	玄関鋼製建具 合成樹脂ペイント塗り (偶数)	22-70L 2.5Y7/6			
(B4)	コンクリート打ち放しの上、複層塗材E吹付	27-90B 7.5Y9/1	(H)	MB. EPS鋼製建具 合成樹脂ペイント塗り	19-85B 10YR8.5/1			
(C)	コンクリート打ち放しの上、塗膜防水(ウレタン系X-2)	27-90B 7.5Y9/1	(I)	階段天井 コンクリート打ち放しの上、外装薄塗材E吹付	25-90A 5Y9/0.5			
(D)	アルミ製防水押さえ金物	アルミシルバー	(J)	棟号サイン(アルミ合金鍍物、二次電解発色仕上)	15-20B 5YR2/1 (強調色)			
(E)	モルタル防水塗り	コンクリート素地	(K)	開閉器盤室全鋼製建具合成樹脂調合ペイント塗り	27-50D 7.5Y5/2			
(F1)	手すりパネル	27-90B 7.5Y9/1	(L)	防水押さえコンクリート	コンクリート素地			

都営住宅 令和4年度設計図		
立川一善町五丁目団地 K棟工事, 立川一善町五丁目団地 L棟工事 立川一善町五丁目団地 M棟工事, 立川一善町五丁目団地 N棟工事		
縮尺 1/200	N棟 南、東側立面図	
作成 R5年1月	設計者 一級建築士 大田登録第358536号 米倉 進 東京都西部住宅建設事務所建設課	図面番号



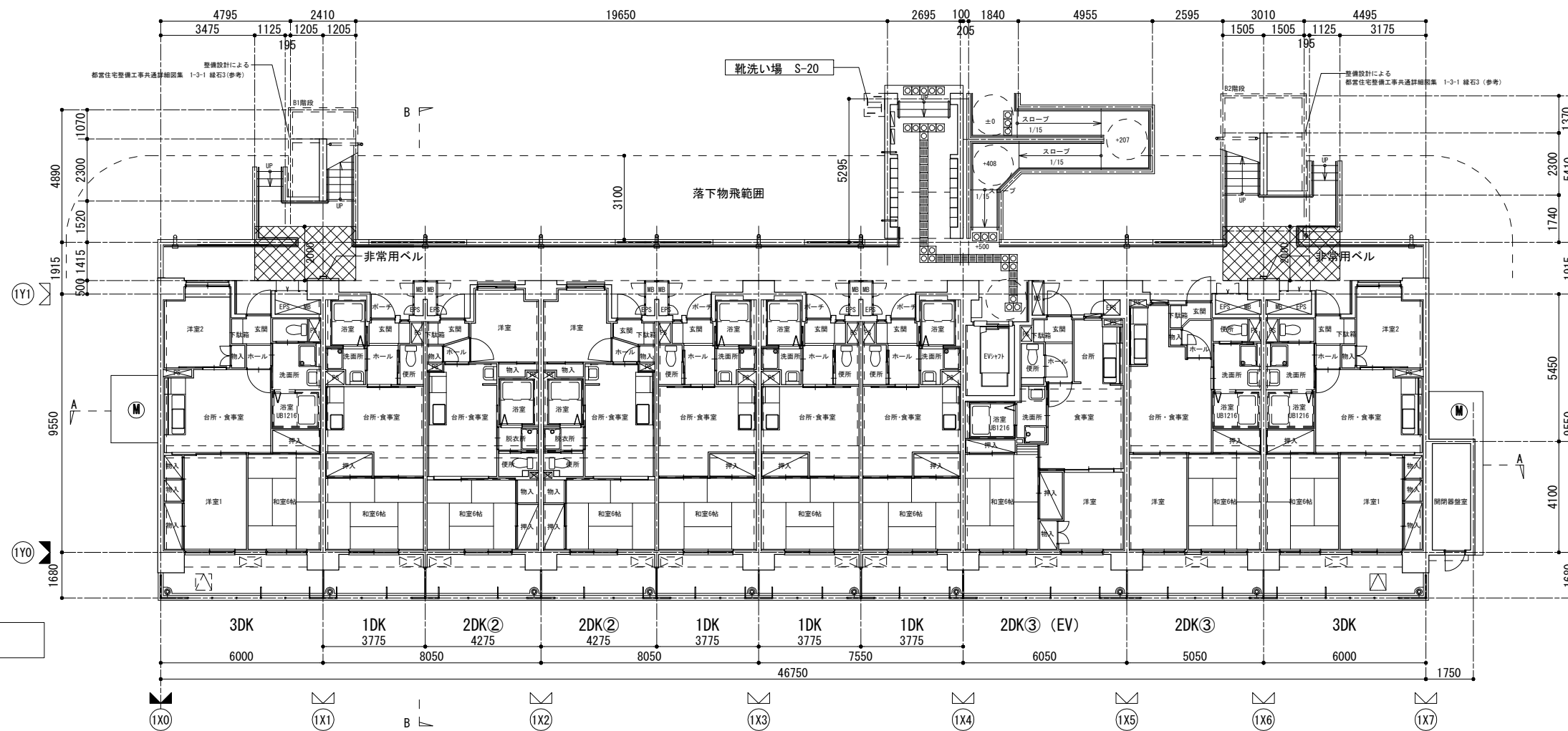
記号	仕上	色彩	記号	仕上	色彩	記号	仕上	色彩
(A)	コンクリート打ち放し	コンクリート素地	(F2)	手すり (支柱、手摺子とも) アルミ製	アルミシルバー	(M)	避雷針・アンテナ・太陽光発電設備基礎: コンクリート打ち放しの上、塗膜防水(ウレタン系X-2)	N7
(B1)	コンクリート打ち放しの上、複層塗材E吹付	27-50D 7.5Y5/2	(F3)	防風パネル (枠、支柱: アルミ製)	網入り型板ガラス (枠、支柱: アルミシルバー)	(N)	エレベーターオーバーヘッド: コンクリート打ち放しの上、塗膜防水(ウレタン系X-2)	N7
(B2)	コンクリート打ち放しの上、複層塗材E吹付	27-70D 7.5Y7/2	(G1)	玄関鋼製建具 合成樹脂ペイント塗り(奇数)	37-50D 7.5G5/2		サッシ色	アルミシルバー
(B3)	コンクリート打ち放しの上、複層塗材E吹付	27-85B 7.5Y8.5/1	(G2)	玄関鋼製建具 合成樹脂ペイント塗り(偶数)	22-70L 2.5Y7/6			
(B4)	コンクリート打ち放しの上、複層塗材E吹付	27-90B 7.5Y9/1	(H)	MB.EPS鋼製建具 合成樹脂ペイント塗り	19-85B 10YR8.5/1			
(C)	コンクリート打ち放しの上、塗膜防水(ウレタン系X-2)	27-90B 7.5Y9/1	(I)	階段天井 コンクリート打ち放しの上、外装薄塗材E吹付	25-90A 5Y9/0.5			
(D)	アルミ製防水押さえ金物	アルミシルバー	(J)	様号サイン(アルミ合金鋳物、二次電解発色仕上)	15-20B 5YR2/1 (強調色)			
(E)	モルタル防水塗り	コンクリート素地	(K)	開閉器盤室全鋼製建具合成樹脂調合ペイント塗り	27-50D 7.5Y5/2			
(F1)	手すりパネル	27-90B 7.5Y9/1	(L)	防水押さえコンクリート	コンクリート素地			

都営住宅 令和4年度設計図
 立川一番町五丁目団地 K棟工事, 立川一番町五丁目団地 L棟工事
 立川一番町五丁目団地 M棟工事, 立川一番町五丁目団地 N棟工事

縮尺 1/200
 作成 設計者 一級建築士 大田 登録第358536号 米倉 進
 15年1月 東京都西部住宅建設事務所建設課

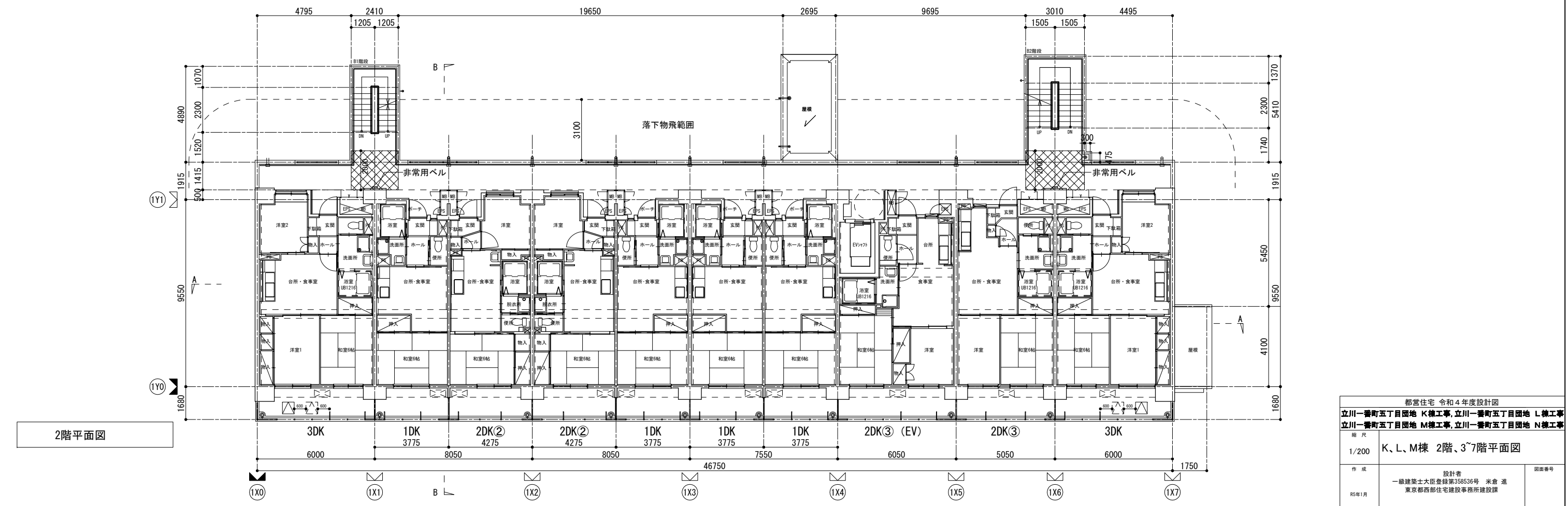
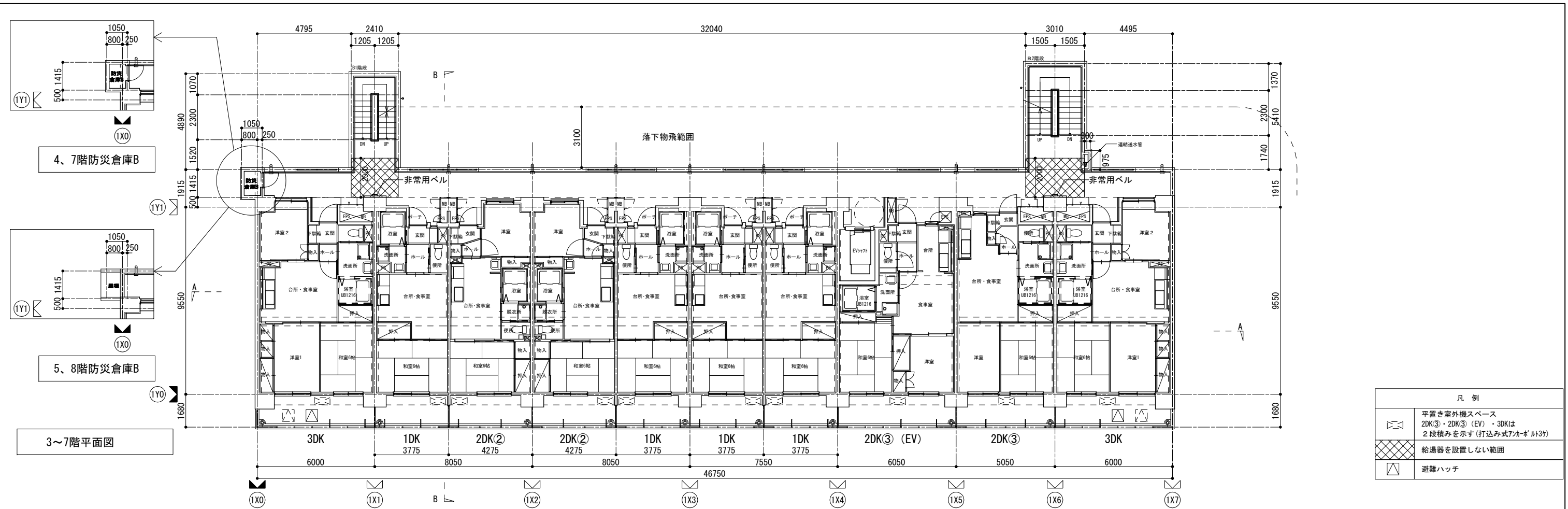
図面番号

1階平面図

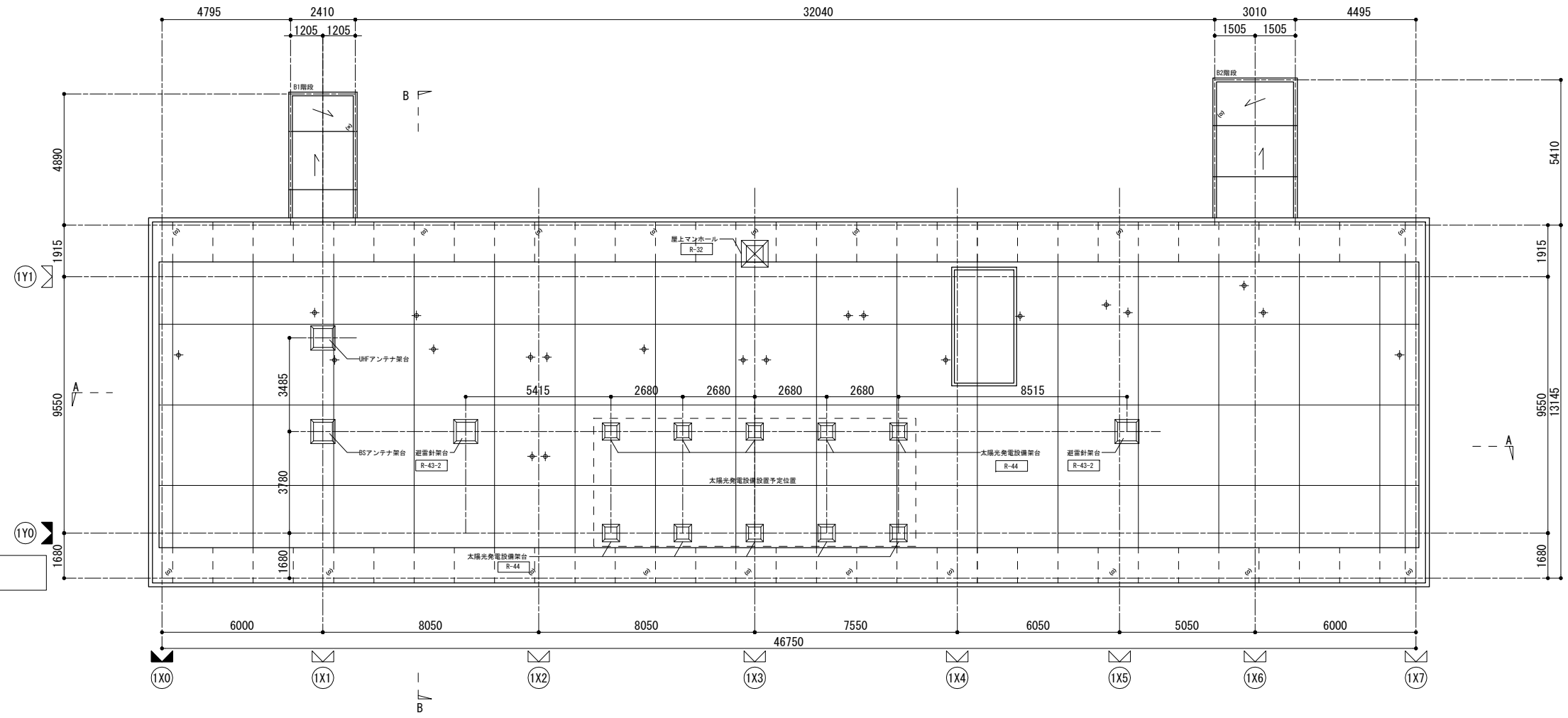


凡例	
	平置き室外機スペース 2DK③・2DK③(EV)・3DKは 2段積みを示す(打込み式エアコン付)
	給湯器を設置しない範囲
	避難ハッチ

都営住宅 令和4年度設計図		
立川一帯町五丁目団地 K棟工事, 立川一帯町五丁目団地 L棟工事 立川一帯町五丁目団地 M棟工事, 立川一帯町五丁目団地 N棟工事		
縮尺 1/200	K、L、M棟 1階平面図	
作成 15年1月	設計者 一級建築士大匠登録第358536号 米倉 進 東京都西部住宅建設事務所建設課	図面番号

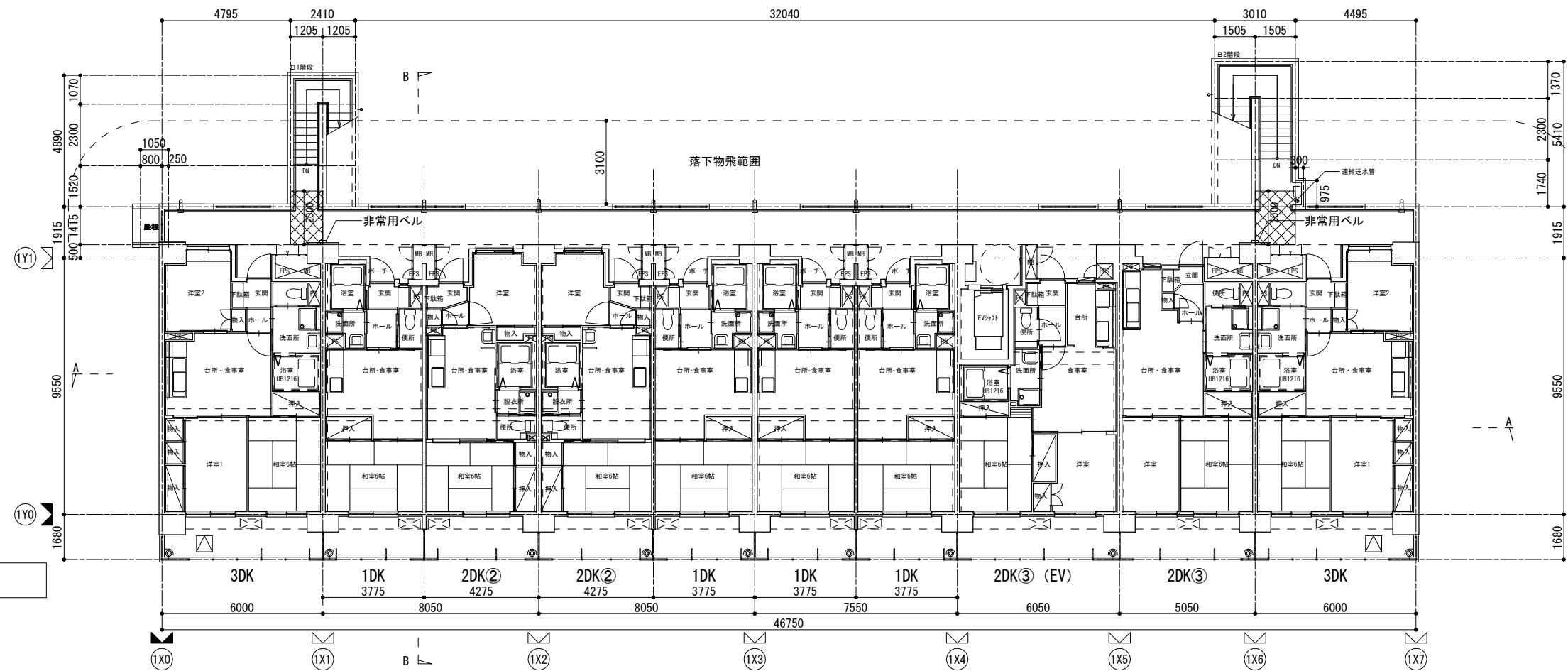


R階平面図



凡例	
	保護コンクリート伸縮目地 (巾20)
	保護モルタル伸縮目地 (巾20)
	屋上通気管 R-13-2

8階平面図



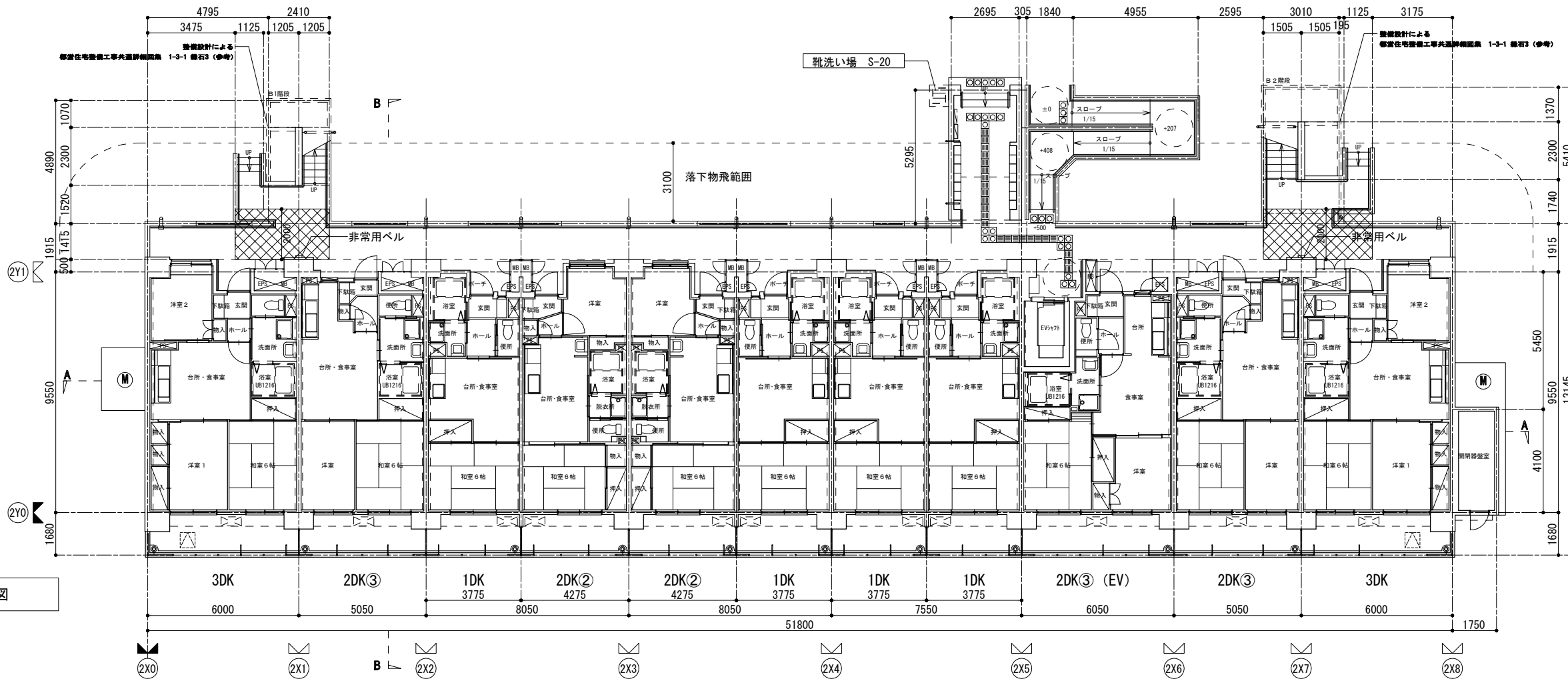
凡例	
	平置き室外機スペース 2DK③・2DK③ (EV)・3DKは 2段積みを示す(打込み式アコギ 1t3t)
	給湯器を設置しない範囲
	避難ハッチ

都営住宅 令和4年度設計図
 立川一番町五丁目団地 K棟工事, 立川一番町五丁目団地 L棟工事
 立川一番町五丁目団地 M棟工事, 立川一番町五丁目団地 N棟工事

縮尺	1/200	
作成	設計者 一級建築士 米倉 進 東京都西部住宅建設事務所建設課	図面番号
R5年1月		

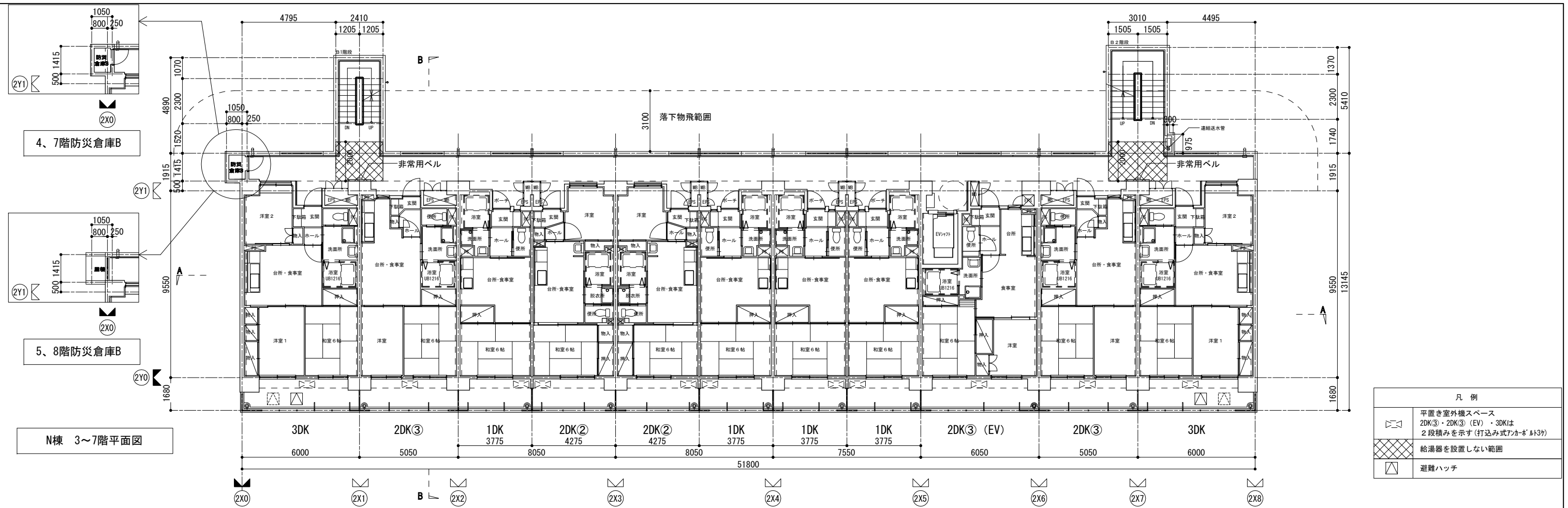
K、L、M棟 8階、R階平面図

N棟 1階平面図



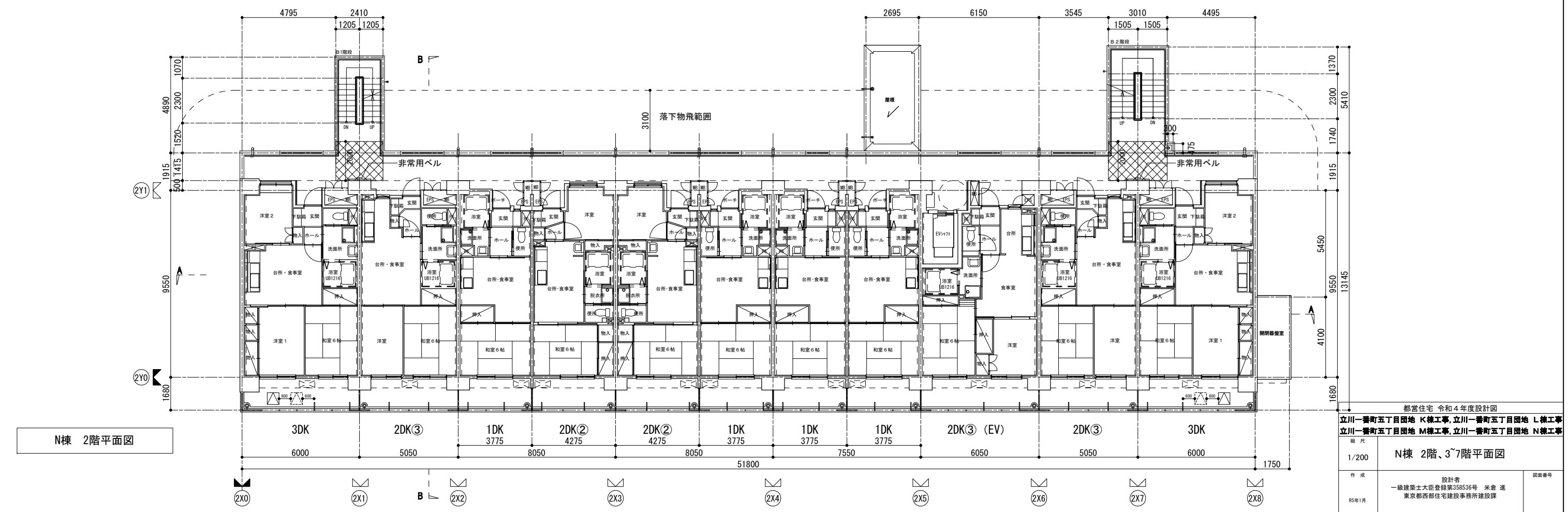
凡例	
	平置き室外機スペース 2DK③・2DK③(EV)・3DKは 2段積みを示す(打込み式アカーブ付3分)
	給湯器を設置しない範囲
	避難ハッチ

都営住宅 令和4年度設計図		
立川一帯町五丁目団地 K棟工事, 立川一帯町五丁目団地 L棟工事 立川一帯町五丁目団地 M棟工事, 立川一帯町五丁目団地 N棟工事		
縮尺 1/200	N棟 1階平面図	
作成 15年1月	設計者 一級建築士 大倉 登 録 第 358536 号 米倉 進 東京都西部住宅建設事務所建設課	図面番号



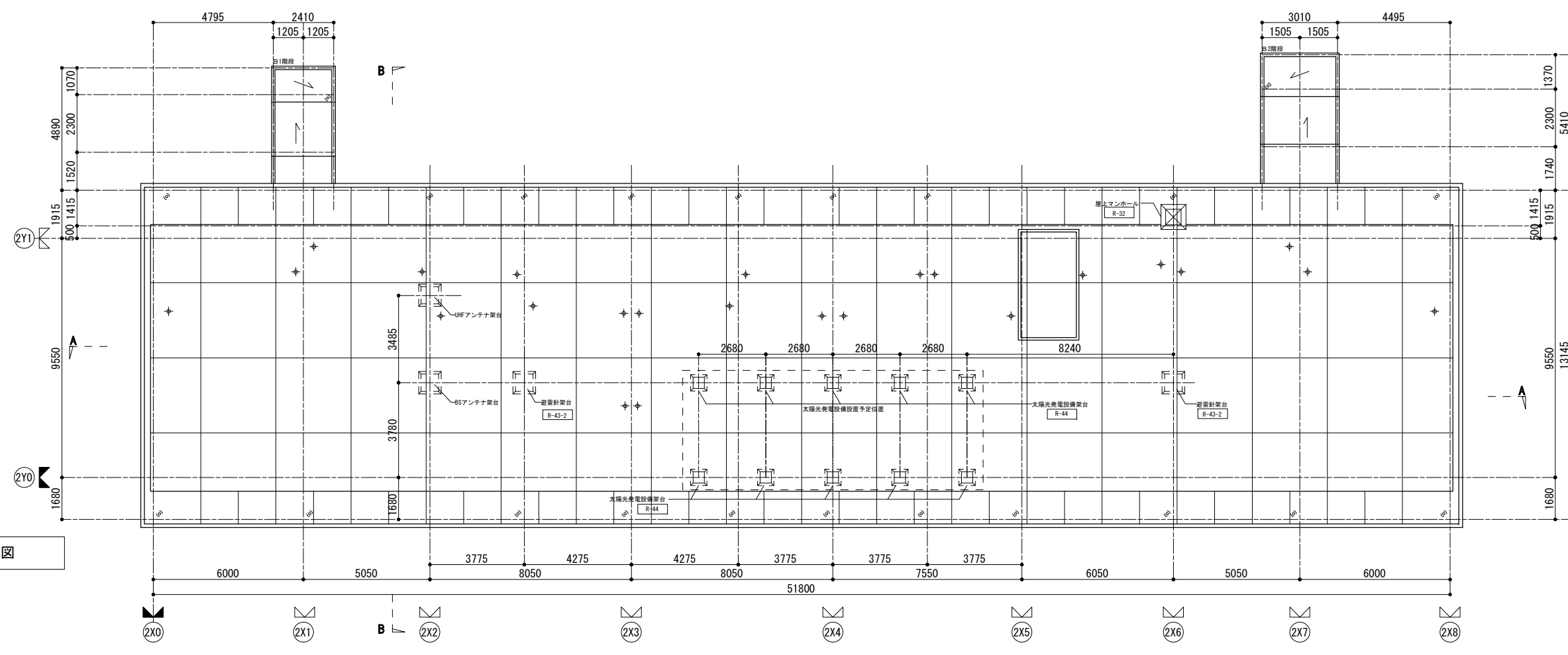
N棟 3~7階平面図

凡例	
	平置き室外機スペース 2DK③・2DK③ (EV)・3DKは 2段積みを示す(打込み式アカーボ 1/3分)
	給湯器を設置しない範囲
	避難ハッチ



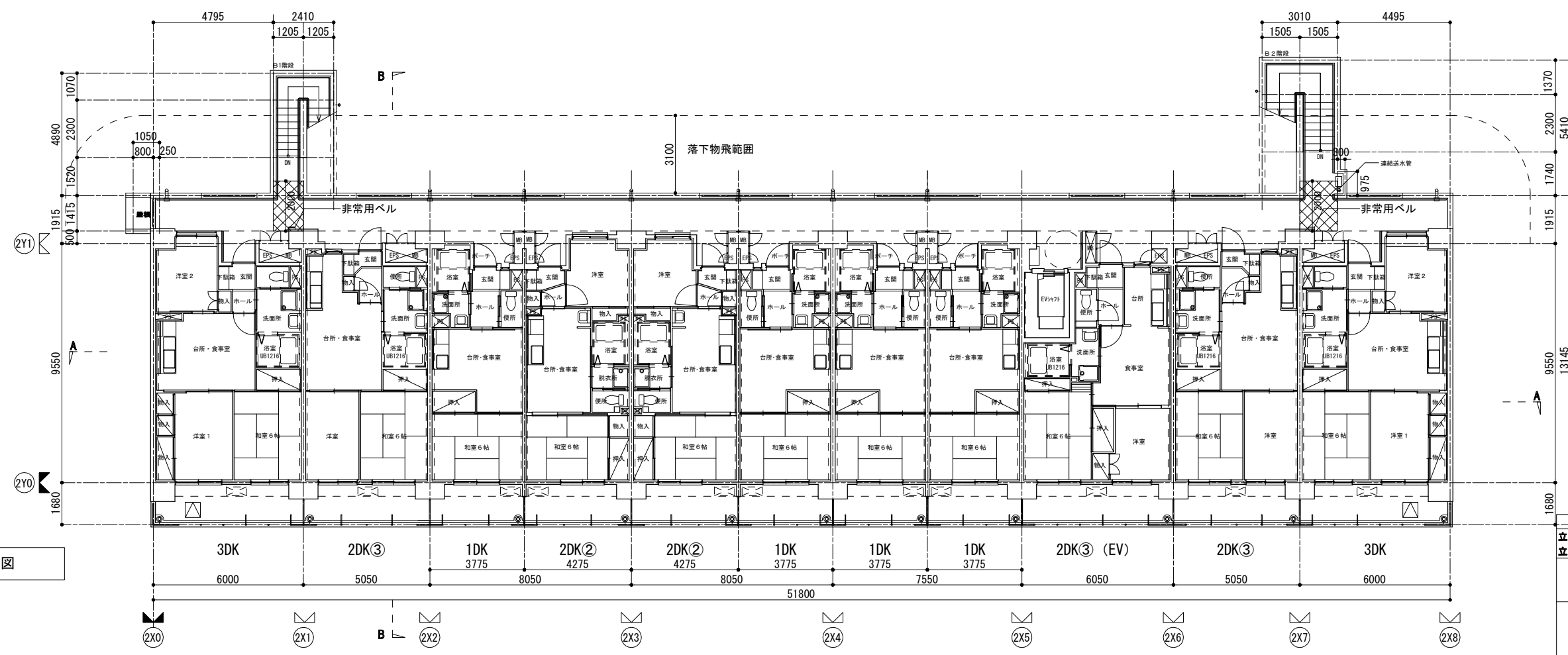
N棟 2階平面図

都営住宅 令和4年度設計図	
立川一丁目五丁目団地 K棟工事, 立川一丁目五丁目団地 L棟工事 立川一丁目五丁目団地 M棟工事, 立川一丁目五丁目団地 N棟工事	
縮尺 1/200	N棟 2階、3~7階平面図
作成 R5年1月	設計者 一級建築士 大田 登 358536号 米倉 進 東京都西部住宅建設事務所建設課
	図面番号



N棟 R階平面図

凡例	
	保護コンクリート伸縮目地 (巾20)
	保護モルタル伸縮目地 (巾20)
	屋上通気管 R-13-2



N棟 8階平面図

凡例	
	平置き室外機スペース 2DK③・2DK③ (EV)・3DKは 2段積みを示す(打込み式7ヶ所計3ヶ)
	給湯器を設置しない範囲
	避難ハッチ

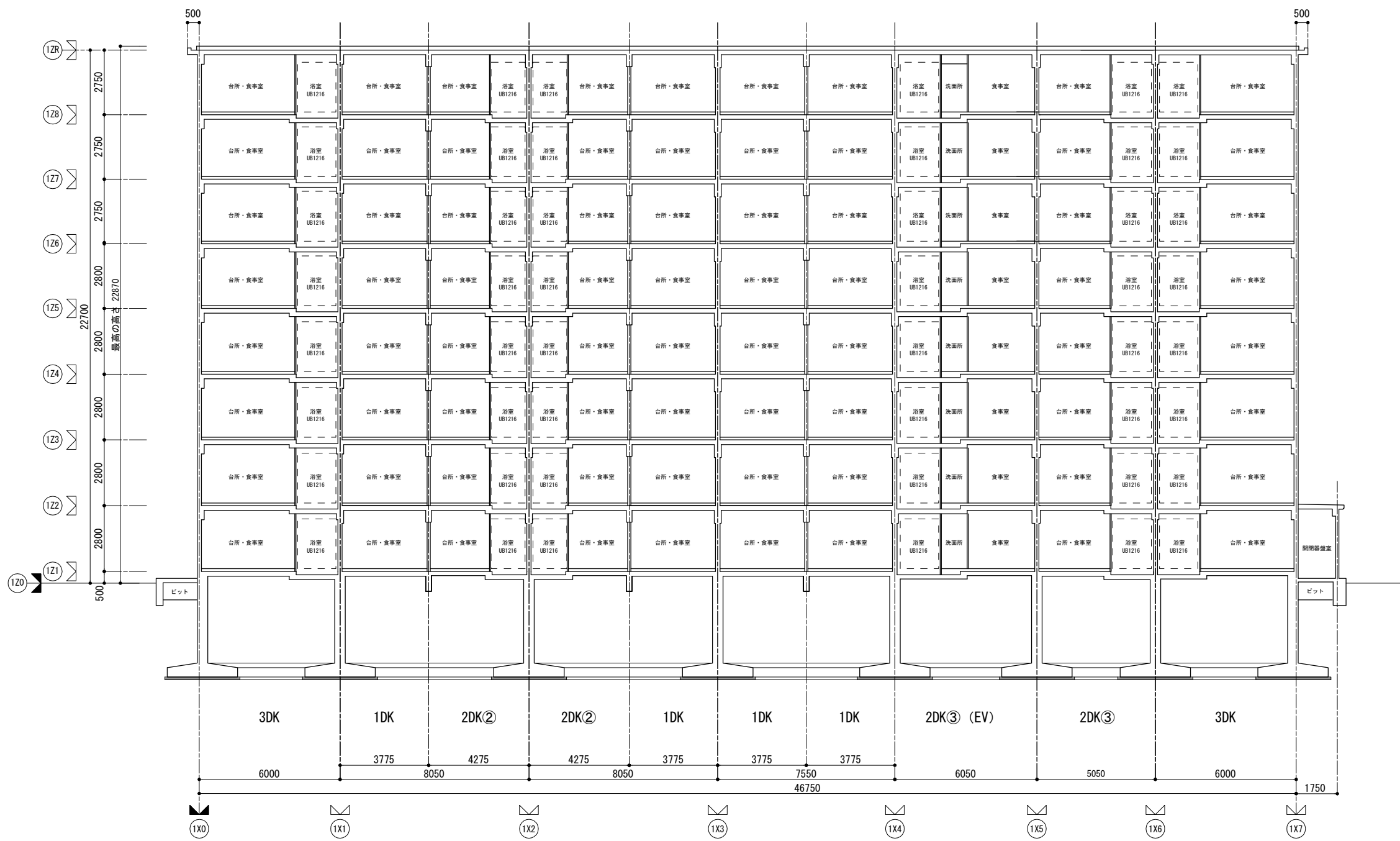
都営住宅 令和4年度設計図

立川一番町五丁目団地 K棟工事, 立川一番町五丁目団地 L棟工事
立川一番町五丁目団地 M棟工事, 立川一番町五丁目団地 N棟工事

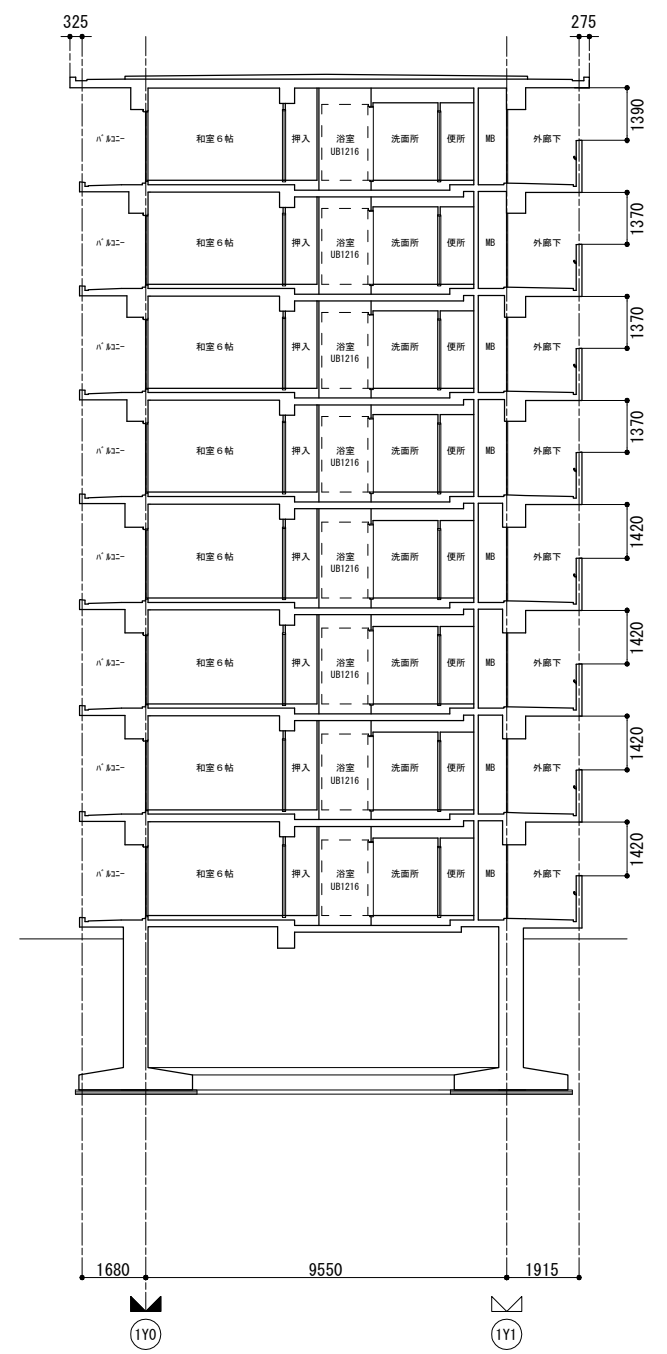
縮尺 1/200

N棟 8階、R階平面図

作成 設計者 一級建築士 米倉 進
R5年1月 東京都西部住宅建設事務所建設課

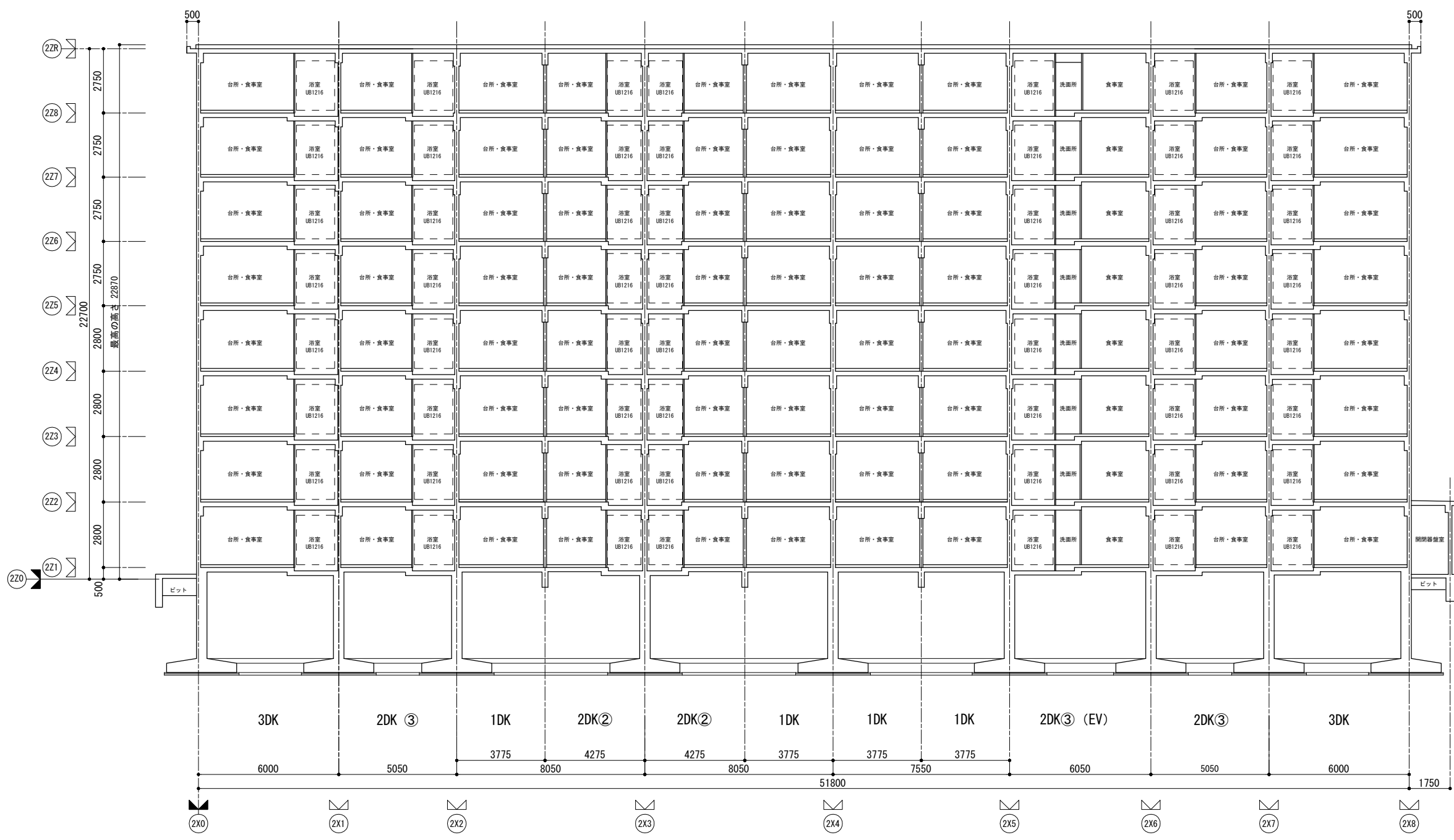


A-A断面図 S= (1/100) 1/200

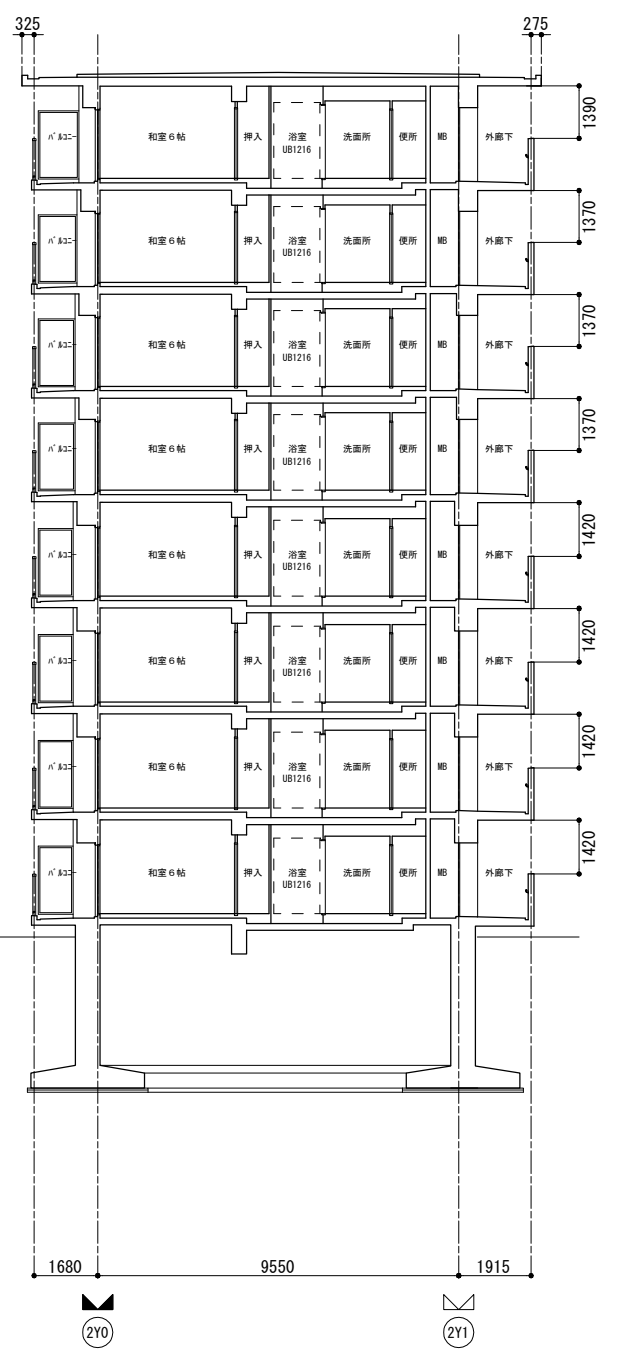


B-B断面図 S= (1/100) 1/200

都営住宅 令和4年度設計図		
立川一帯町五丁目団地 K棟工事, 立川一帯町五丁目団地 L棟工事 立川一帯町五丁目団地 M棟工事, 立川一帯町五丁目団地 N棟工事		
縮尺 1/200	K-L-M棟 断面図	
作成 R5年1月	設計者 一級建築士大匠登録第358536号 米倉 進 東京都西部住宅建設事務所建設課	図面番号

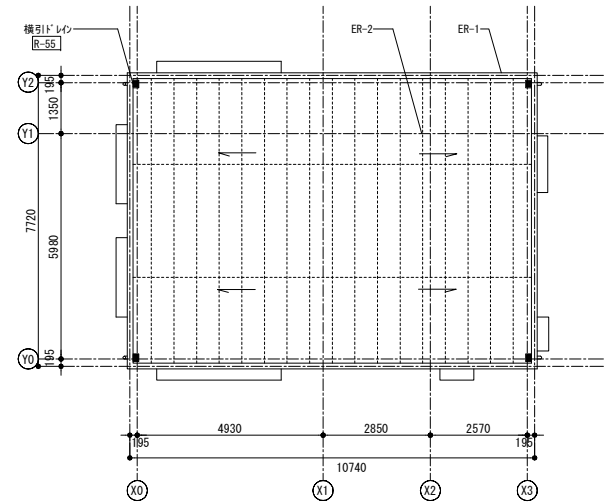
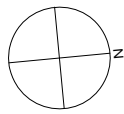


A-A断面図 S= (1/100) 1/200

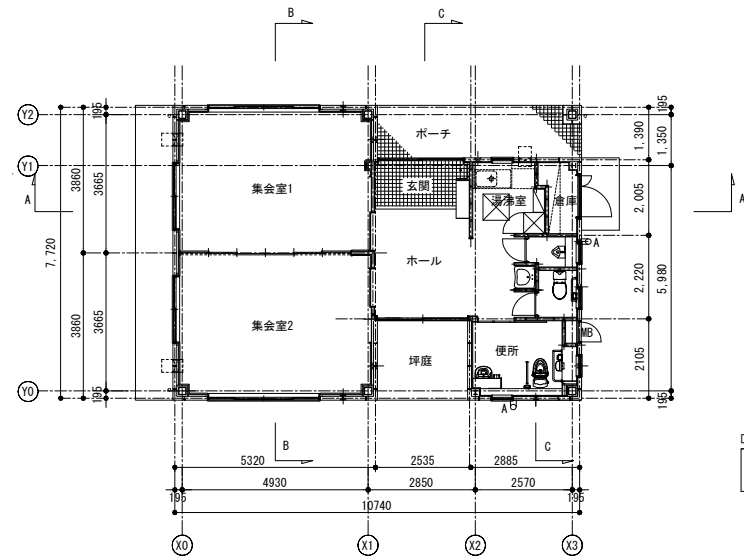


B-B断面図 S= (1/100) 1/200

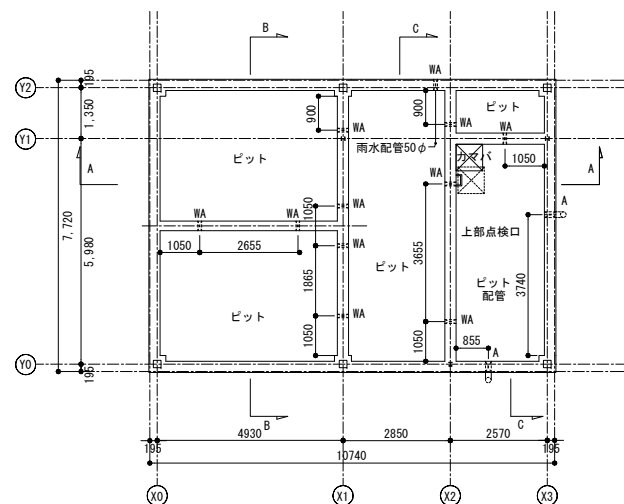
都営住宅 令和4年度設計図		
立川一帯町五丁目団地 K棟工事, 立川一帯町五丁目団地 L棟工事 立川一帯町五丁目団地 M棟工事, 立川一帯町五丁目団地 N棟工事		
縮尺 1/200	N棟_断面図	
作成 R5年1月	設計者 一級建築士 大匠登録第358536号 米倉 進 東京都西部住宅建設事務所建設課	図面番号



□屋根伏図



□平面図



□ピット図

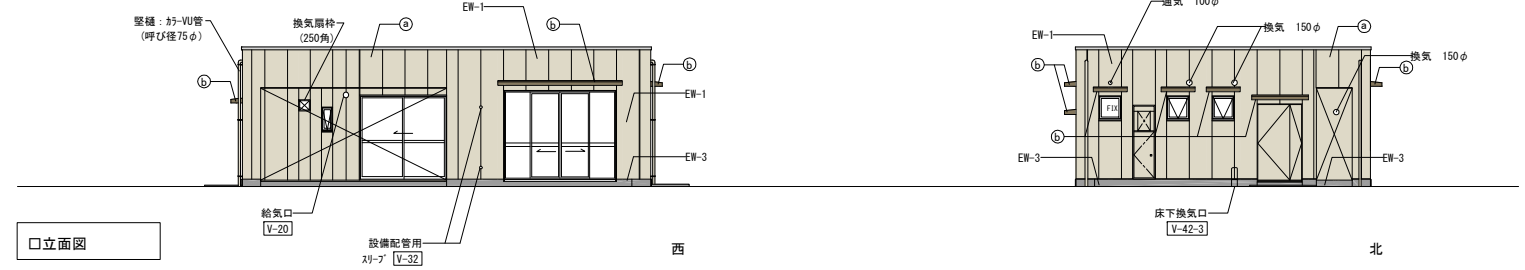
□凡例

	床下換気口
	V-42-3

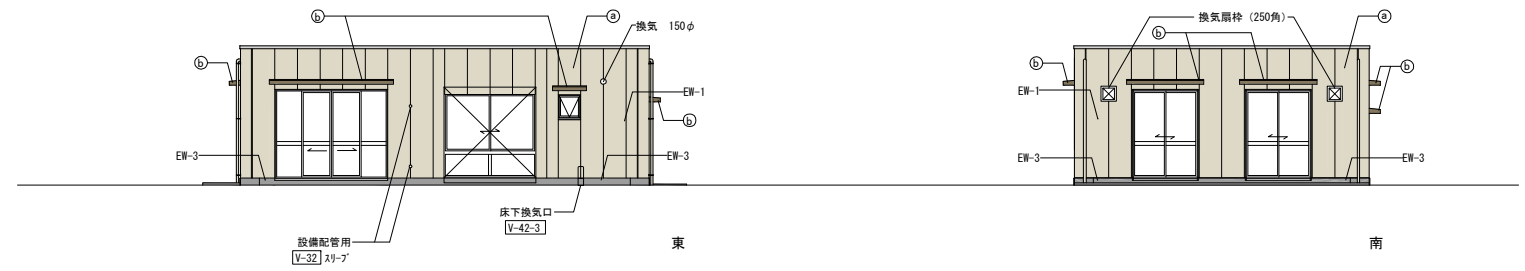
□凡例

	通水管
	各VP管100φ半割
	床下換気口
	V-42-3
	カマバ
	700角深さ200

□立面図

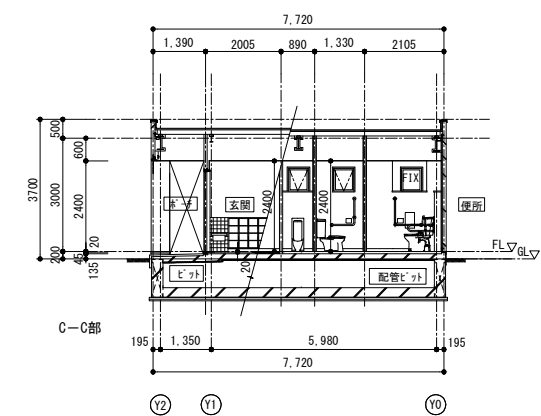
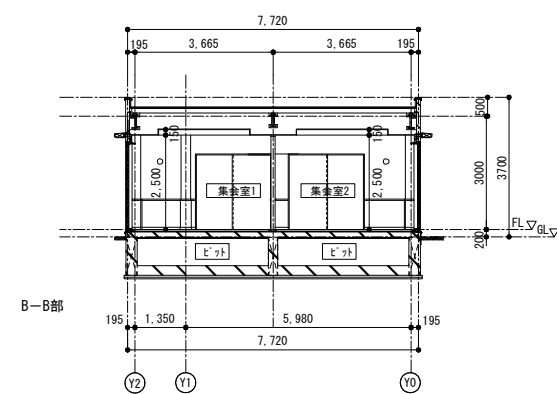
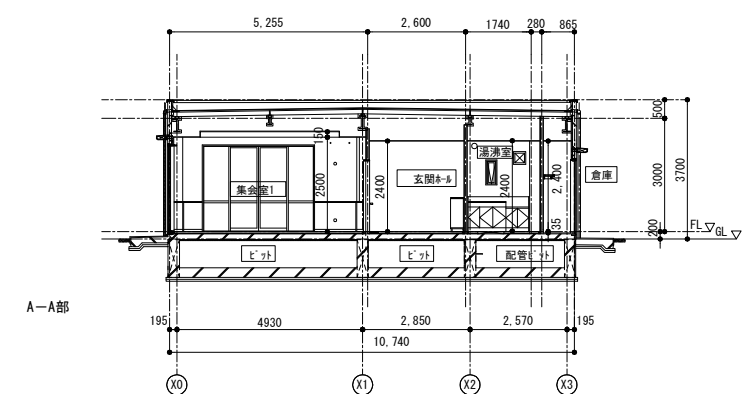


□断面図

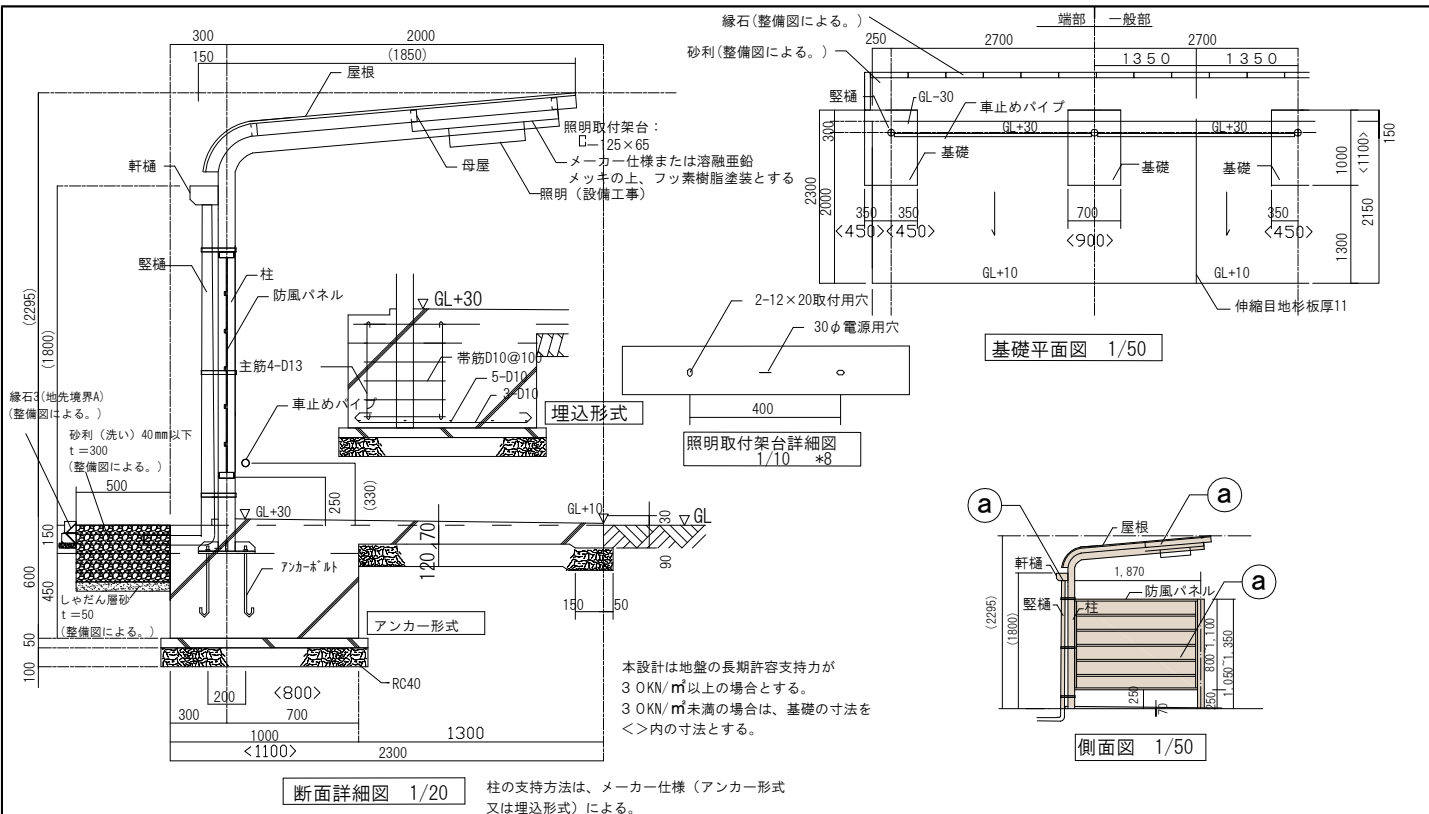


- ① 外壁色 1:7.5Y 8.5/1
- ② 底色 2:7.5Y 5/2
- サッシ色:アルミシルバー

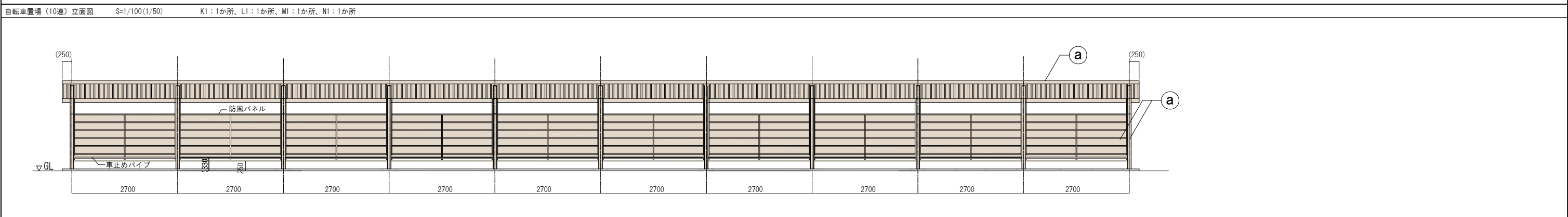
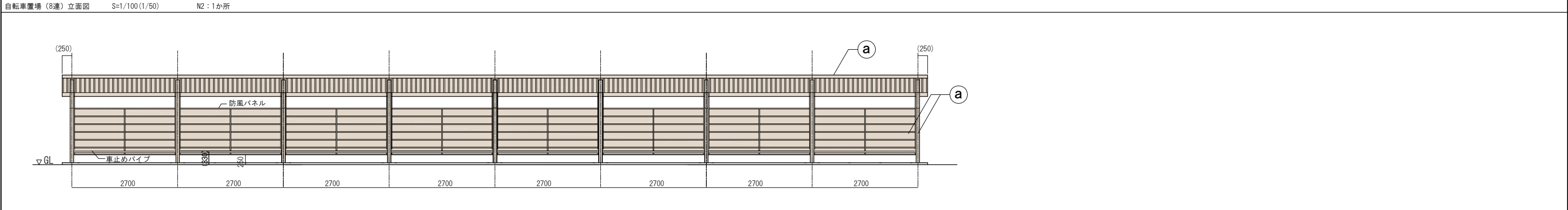
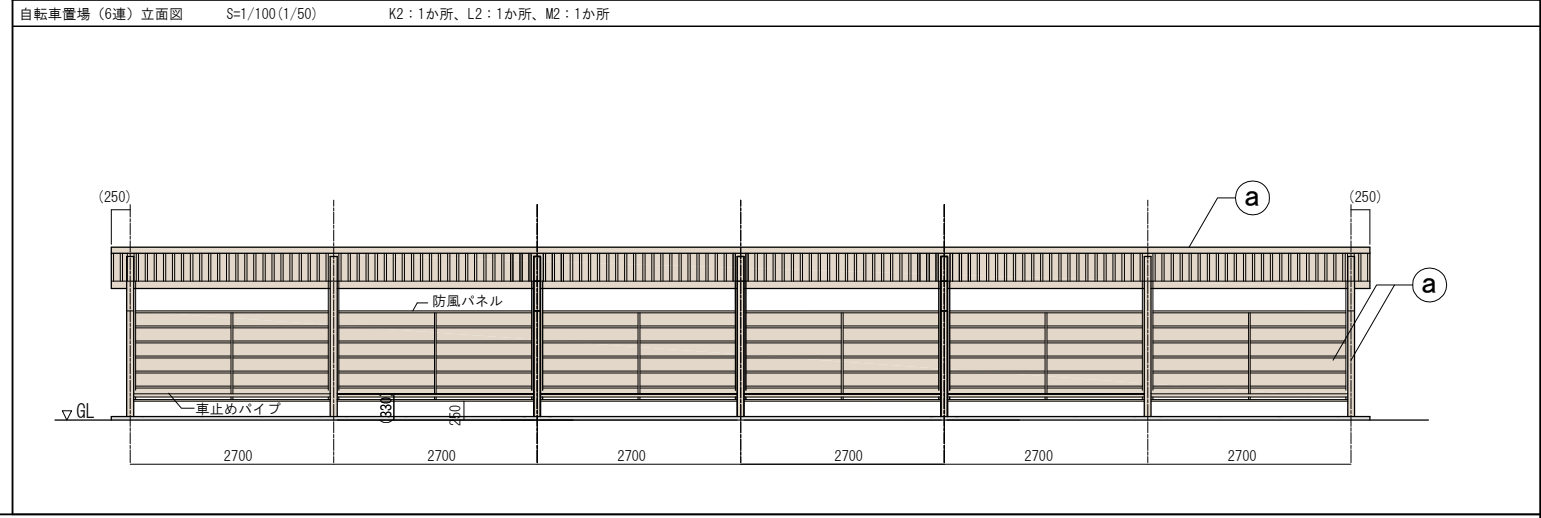
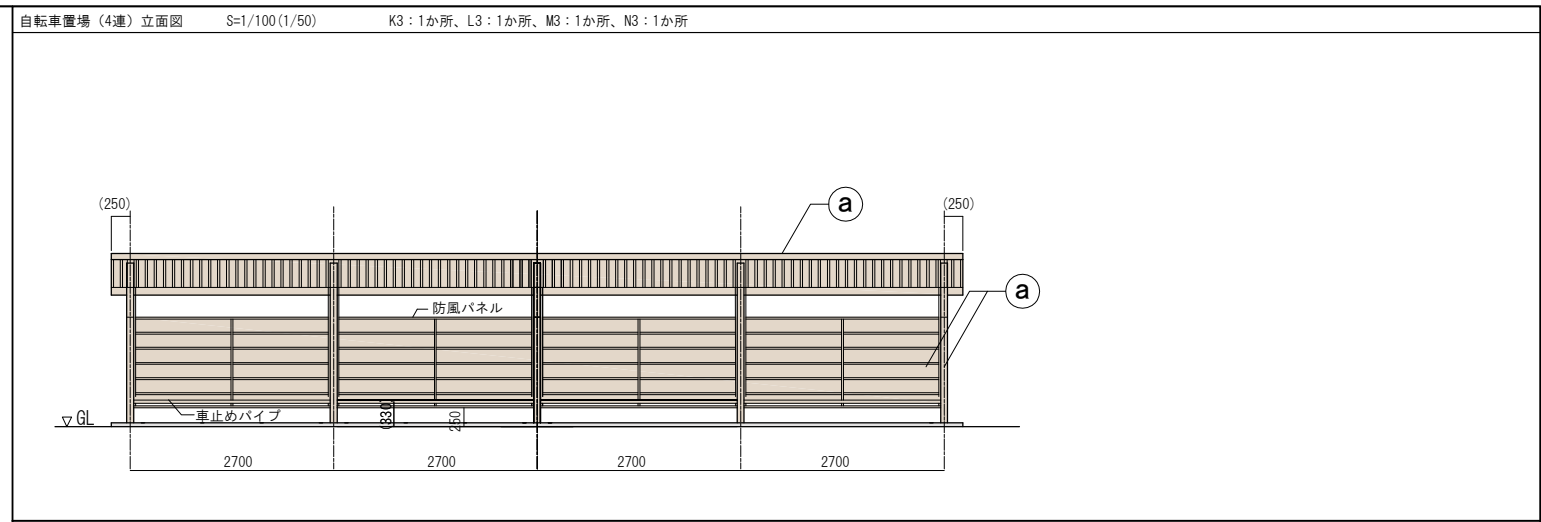
□断面図



都営住宅 令和4年度設計図		
立川一番町五丁目団地 K棟工事, 立川一番町五丁目団地 L棟工事, 立川一番町五丁目団地 M棟工事, 立川一番町五丁目団地 N棟工事		
縮尺	集会所 2	
1/200	設計者	図番番号
作成	一級建築士大臣登録第358536号 米倉 進	
85年1月	東京都西部住宅建設事務所建設課	



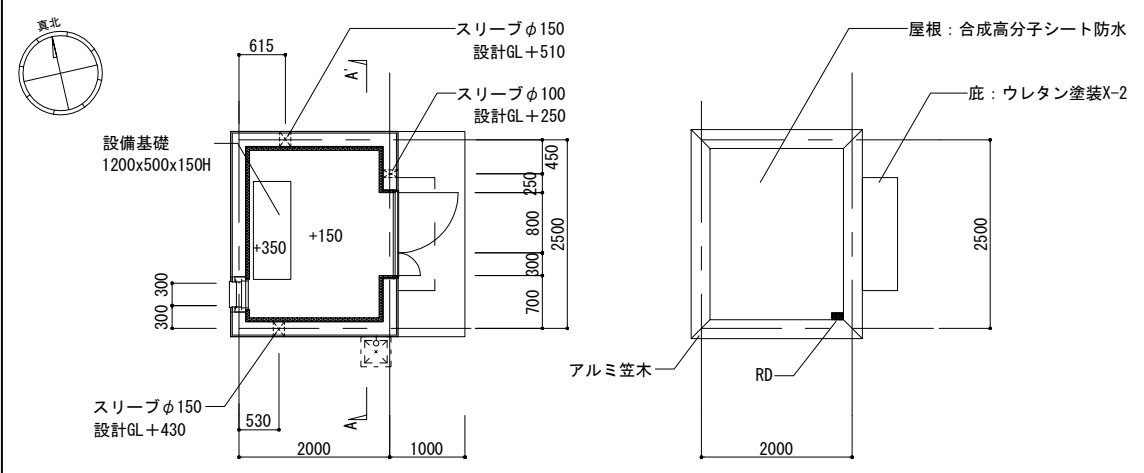
都営住宅 整備工事 共通詳細図	1. コンクリートは特記なき限り、下記とする。 ・鉄筋コンクリート構造の場合は、普通18-12-20N ・その他の場合は、普通18-8-20N	し、詳細については各メーカーの仕様による。 5. 屋根寸法は契約図面寸法に調整のこと。 6. 一般部に伸縮目地（杉板厚11）を設ける。	名称 自転車置場 屋根 (片側) 縮尺 1/20 1/50 作成日 15.8.1 23.5.14 15.10.1 26.10.1 19.11.1 28.8.1 20.04.1 R1.10.1 22.11.1 R3.11.1 図面番号 5-3-1
	2. 自転車置場の仕様は「機材の品質・性能基準」による。強度はS900型とする。 3. 雨樋及び車止めパイプは、メーカー仕様による 4. 防風パネルはH=(800×1,100)+250と	7. コンクリート叩きは、金ごて仕上げとする。 8. 照明取付架台の寸法は参考値とし、詳細については電気設備工事業者と打合せの上、決定する。	



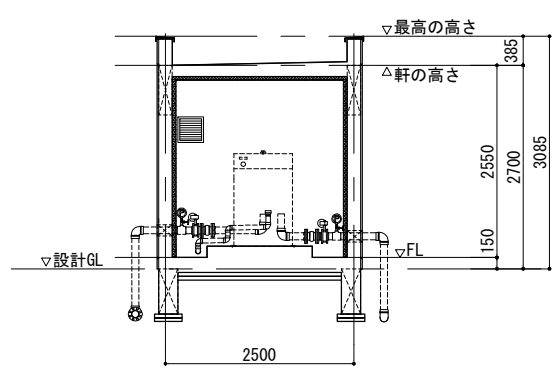
10YR8.5/1

都営住宅 令和4年度設計図		
立川一善町五丁目団地 K棟工事、立川一善町五丁目団地 L棟工事、立川一善町五丁目団地 M棟工事、立川一善町五丁目団地 N棟工事		
図示	自転車置場(各棟共通)	
作成	設計者 一級建築士大臣登録第358536号 米倉 進	図面番号
R5年1月	東京都西部住宅建設事務所建設課	

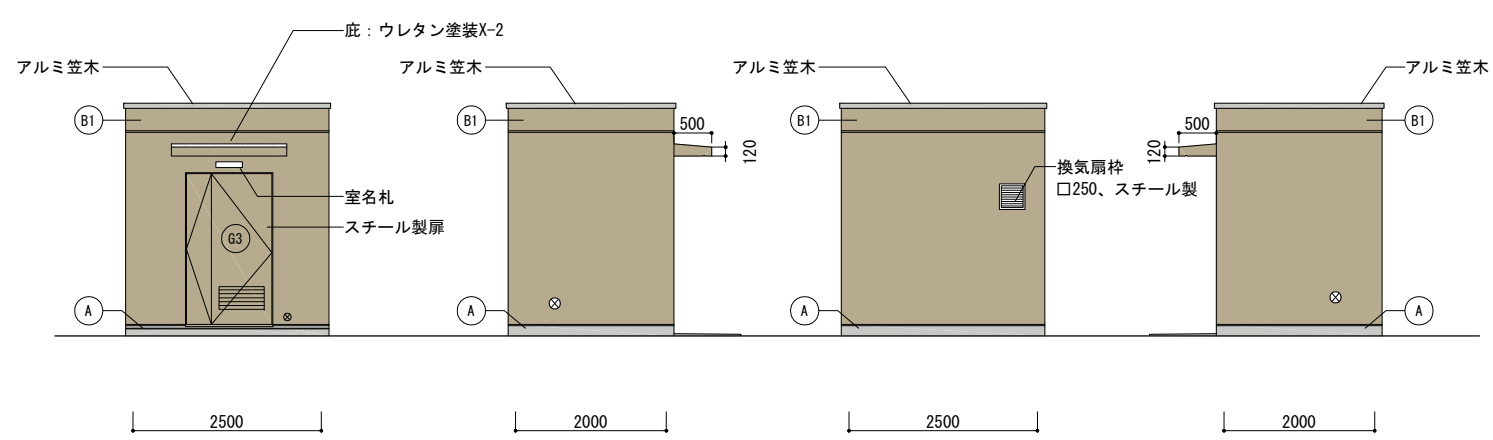
ポンプ室 : 1か所



平面図



断面図



東側立面図

南側立面図

西側立面図

北側立面図

記号	仕上げ	色彩	記号	仕上げ	色彩
(B1)	コンクリート打ち放しの上、複層塗材E吹付	27-50D 7.5Y5/2	(A)	コンクリート打ち放し	コンクリート素地
(G3)	鋼製建具 合成樹脂ペイント塗り	27-50D 7.5Y5/2			

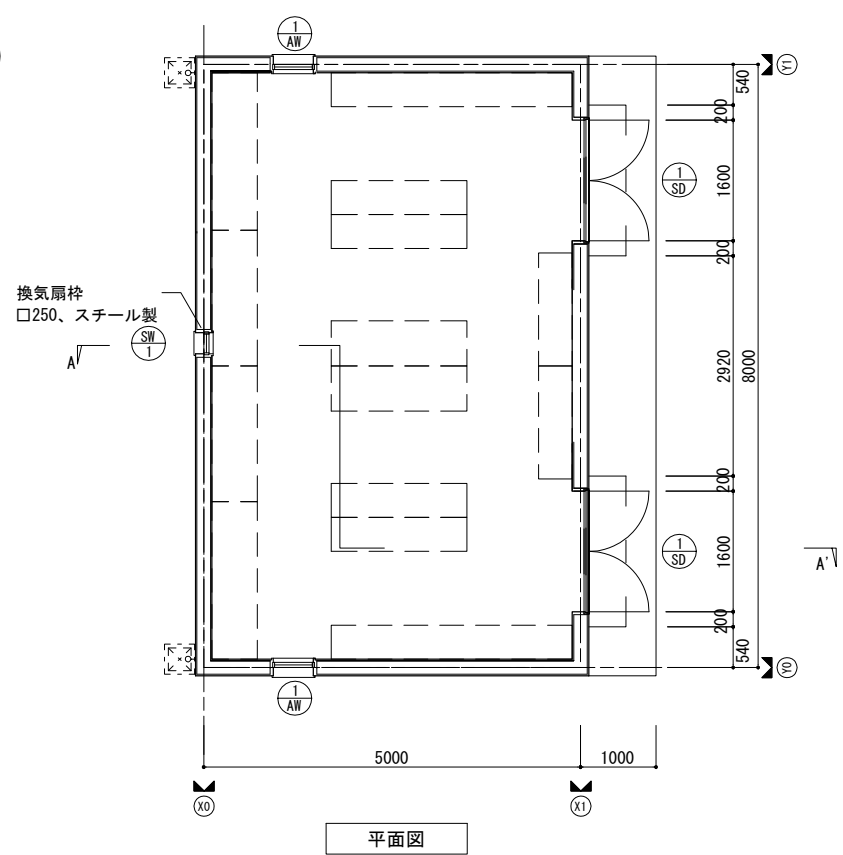
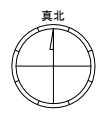
都営住宅 令和4年度設計図
 立川一番町五丁目団地 K棟工事, 立川一番町五丁目団地 L棟工事
 立川一番町五丁目団地 M棟工事, 立川一番町五丁目団地 N棟工事

縮尺
 (1/50)
 1/100

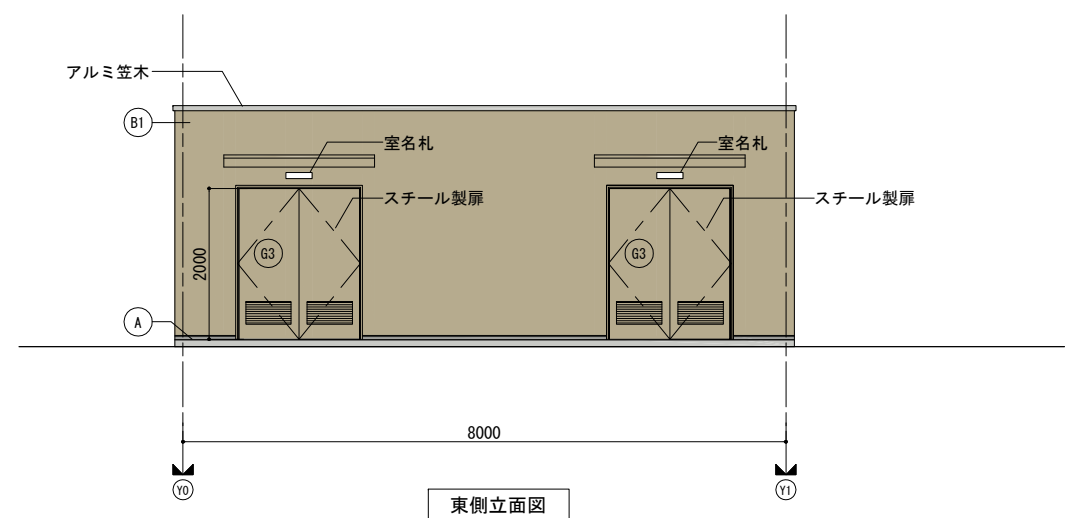
ポンプ室詳細図

作成
 設計者
 一級建築士大臣登録第358536号 米倉 進
 東京都西部住宅建設事務所建設課

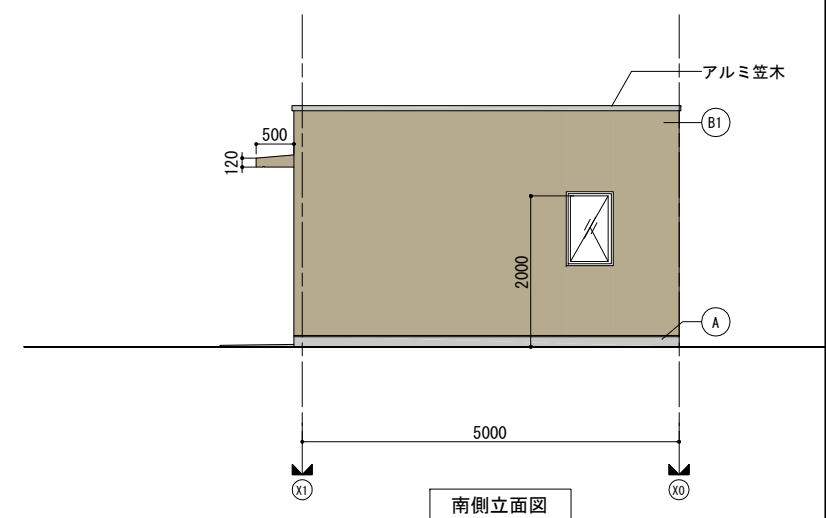
図番番号
 85年1月



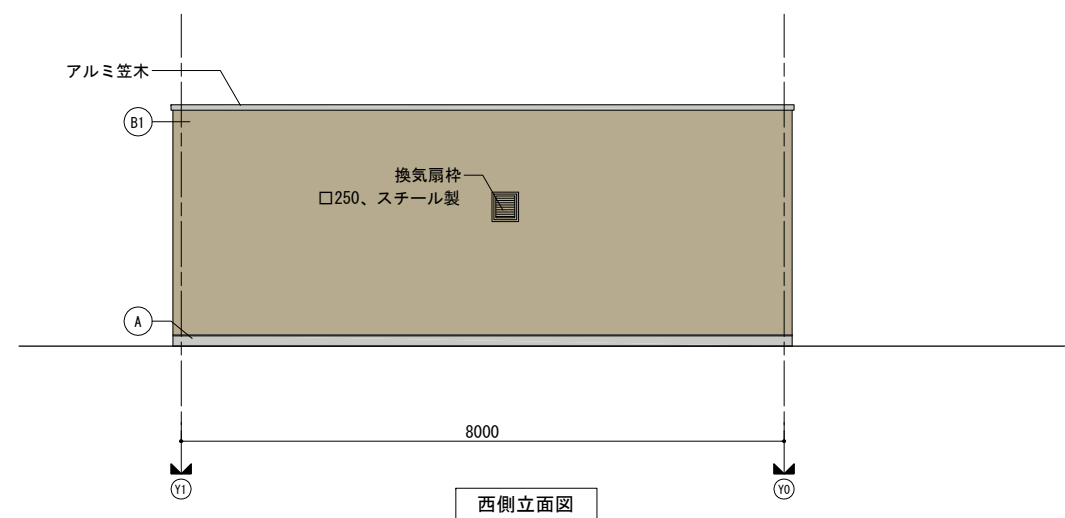
平面図



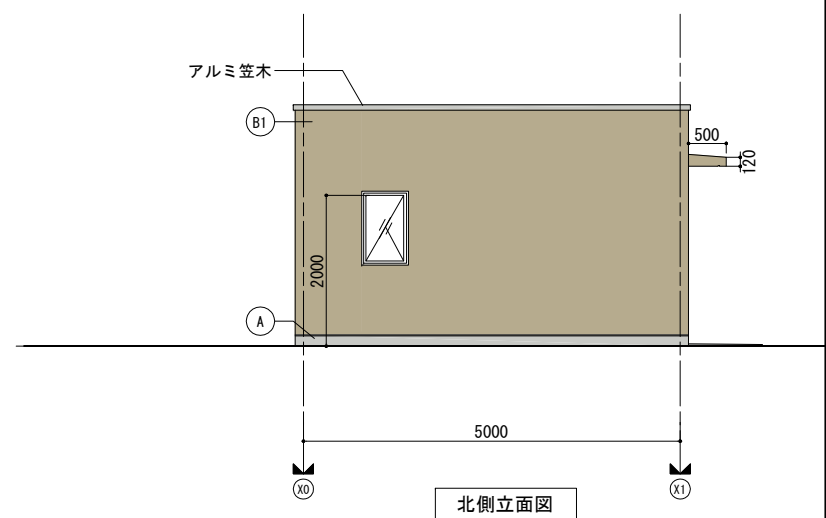
東側立面図



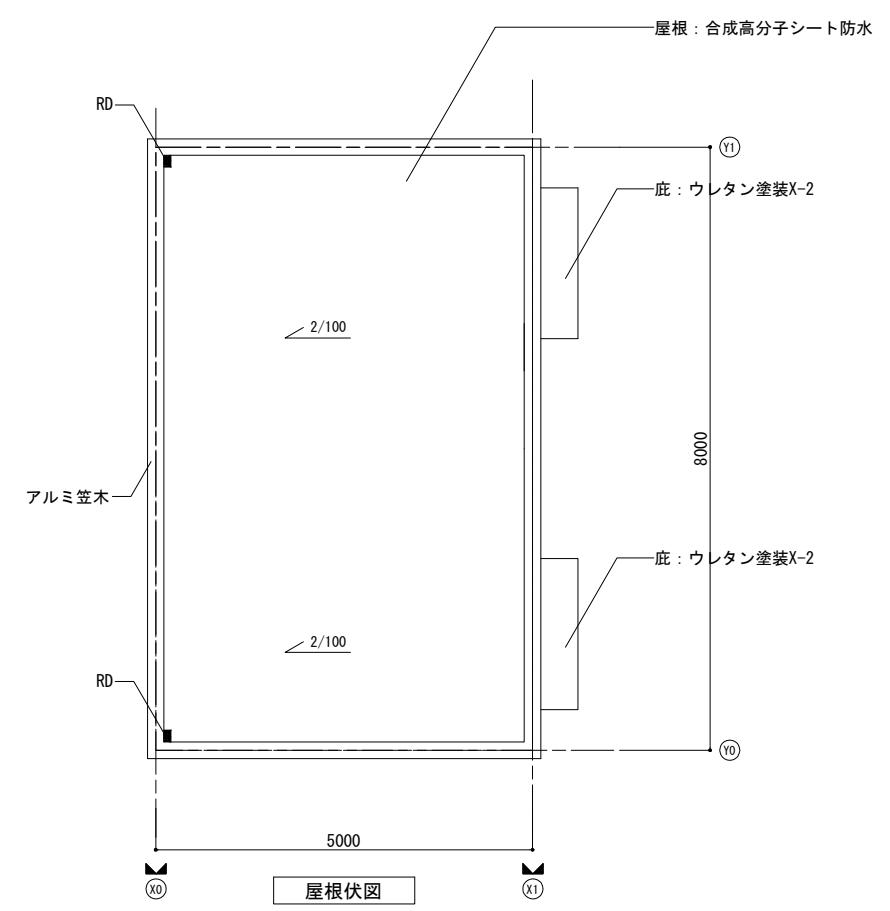
南側立面図



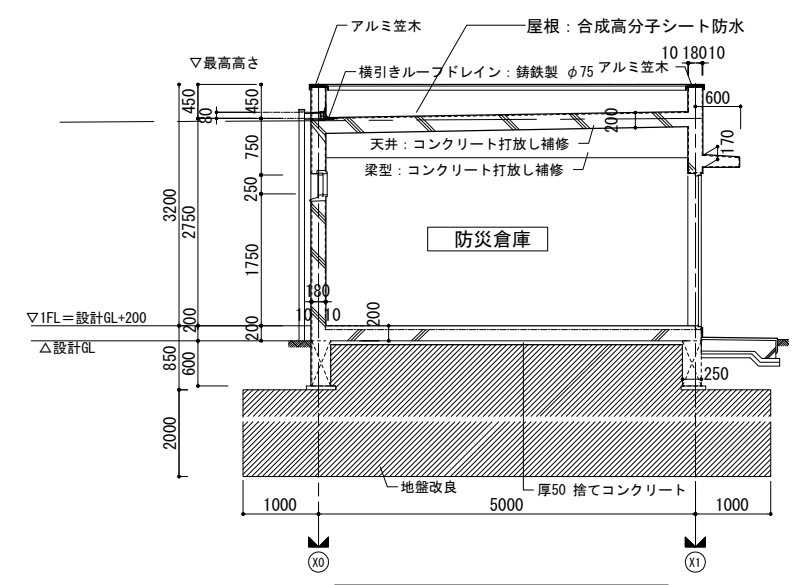
西側立面図



北側立面図



屋根伏図



A-A 断面詳細図 (1/50) 1/100

記号	仕上げ	色彩	記号	仕上げ	色彩
(B1)	コンクリート打ち放しの上、複層塗材E吹付	27-50D 7.5Y5/2	(A)	コンクリート打ち放し	コンクリート素地
(G3)	鋼製建具 合成樹脂ペイント塗り	27-50D 7.5Y5/2		サッシ色	アルミシルバー

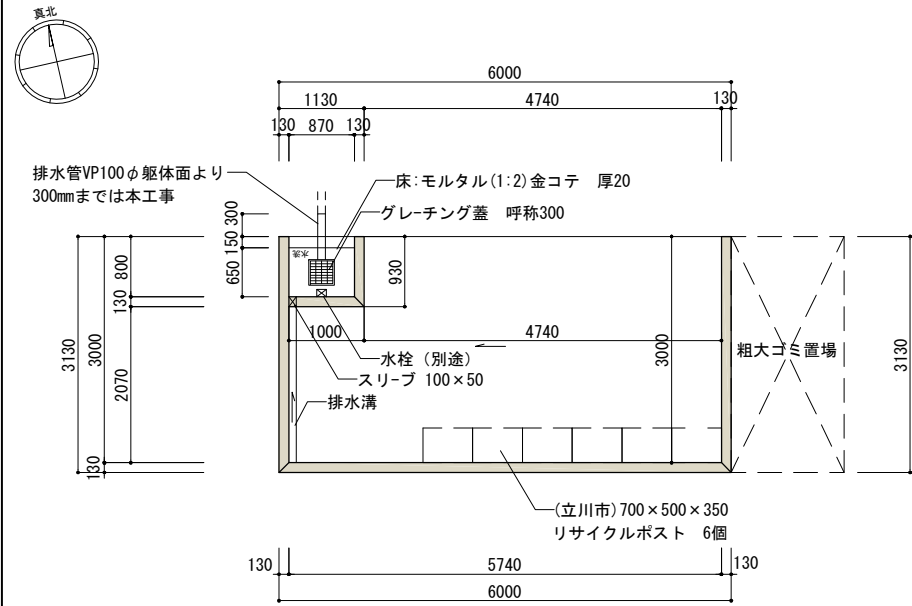
都営住宅 令和4年度設計図
 立川一番町五丁目団地 K棟工事、立川一番町五丁目団地 L棟工事
 立川一番町五丁目団地 M棟工事、立川一番町五丁目団地 N棟工事

図面番号
防災倉庫詳細図

設計者
 一級建築士大臣登録第358536号 米倉 進
 東京都西部住宅建設事務所建設課

作成
 85年1月

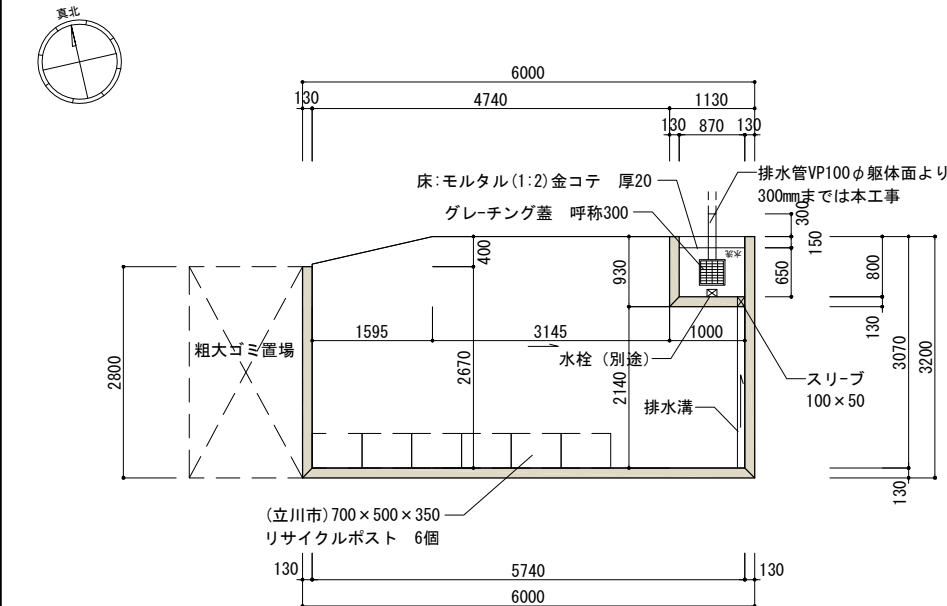
ゴミ容器置場 K・L棟 : 各々1か所 計2か所



平面図

K、L棟毎住戸数：80戸/棟	
必要面積：80 x 0.2 = 16.0㎡	
収集場所面積	
1.00 x 2.07 =	2.07㎡
4.74 x 3.00 =	14.22㎡
合計 16.29㎡	

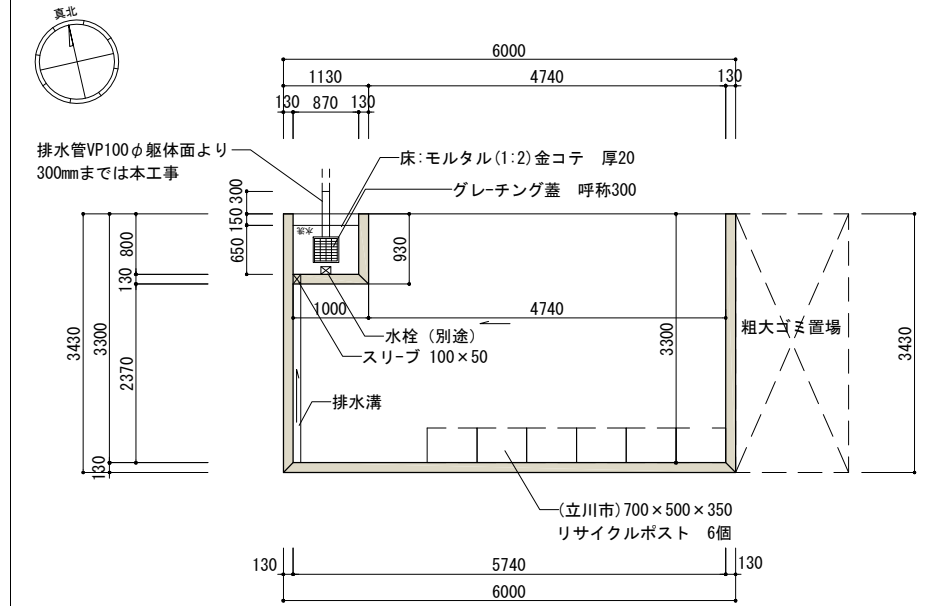
ゴミ容器置場 M棟 : 1か所



平面図

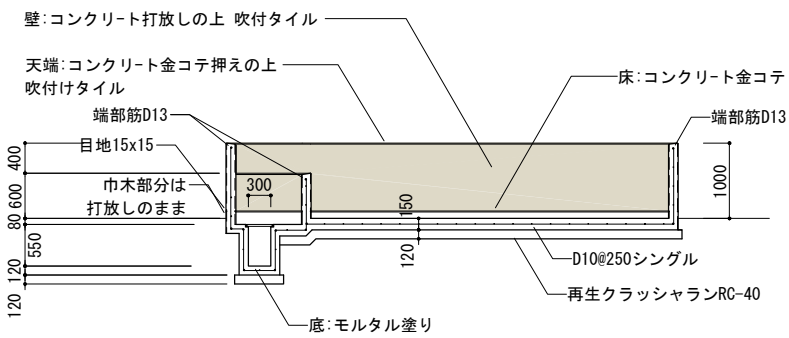
M棟住戸数：80戸/棟	
必要面積：80 x 0.2 = 16.0㎡	
収集場所面積	
1.00 x 2.14 =	2.14㎡
3.145 x 3.07 =	9.65㎡
(2.67+3.07) x 1.595 x 1/2 =	4.57㎡
合計 16.36㎡	

ゴミ容器置場 N棟 : 1か所

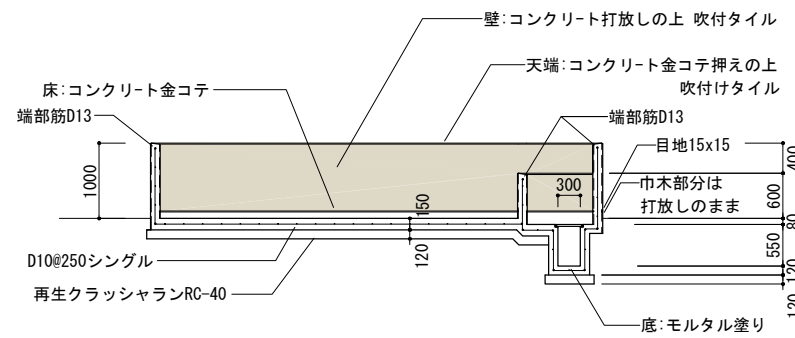


平面図

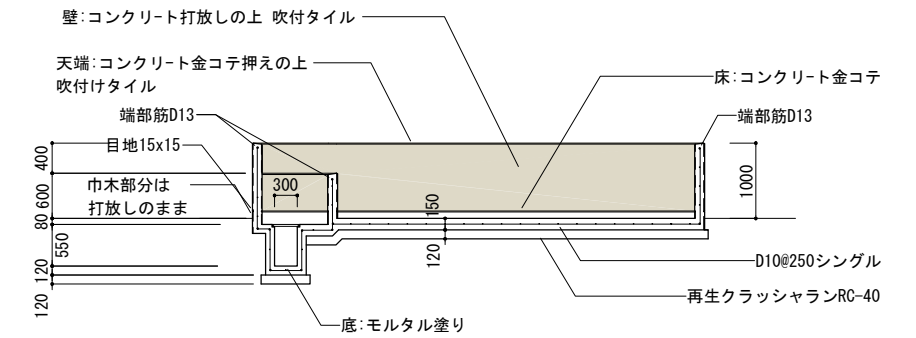
N棟住戸数：88戸/棟	
必要面積：88 x 0.2 = 17.6㎡	
収集場所面積	
1.00 x 2.37 =	2.37㎡
4.74 x 3.30 =	15.64㎡
合計 18.01㎡	



断面図



断面図



断面図

都営住宅 令和4年度設計図		
立川一番町五丁目団地 K棟工事, 立川一番町五丁目団地 L棟工事		
立川一番町五丁目団地 M棟工事, 立川一番町五丁目団地 N棟工事		
縮尺	1/100	
作成	設計者 一級建築士大臣登録第358536号 米倉 進 東京都西部住宅建設事務所建設課	図番
85年1月		

色彩：27-85B 7.5Y8.5/1

□第3期工程計画

項目		年(西暦)		2018		2019		2020		2021		2022		2023		2024		2025		2026		2027		2028		2027		2030	
		年度	H30	R1	R2	R3	R4	R5	R6	R7	R8	R9	R10	R11															
地盤調査	3期																												
設計	3期(本体・外構整備)	基本設計																											
	公園整備	公園3号実施設計																											
	区画道路整備	区画道路3号実施設計																											
申請関係	景観条例に基づく届出																												
	地区計画の届出																												
	立川市まちづくり条例																												
	中高層紛争条例																												
	86条																												
	消防用設備等の特例基準適用申請																												
	建築物環境計画書の提出																												
	計画通知																												
	省エネ法の届出																												
	福祉のまちづくり条例																												
	東京都建築物の緑化計画書																												
	廃棄物保管場所設置届																												
	埋蔵文化財届出(通知)																												
本体工事	2期	2-1期(北西街区)																											
	2-2期(南東街区)																												
3期	3-1期(北西街区)(K,L,M,N棟、集会所1,2)																												
除却工事	3期	(3-1期工事エリア)(5~8、10~14、15号棟)																											
		(3-2期工事エリア)(16~18号棟、集会所、給水塔、受水槽ポンプ室)																											
		3-2期(創出用地エリア)(20,23,24号棟、自治倉庫)																											
		3-2期(創出用地エリア)(19号棟、郵便局)																											
外構整備工事	3期	3-1期(北西街区)(K,L,M,N棟、集会所1,2、広場2号)																											
		3-2期(駐車場、経道、広場1,3,6号)																											
		3-2期(創出用地)																											
公園整備工事	2期	公園3号																											
	3-2期	公園1号																											
		公園2号																											
区画道路整備工事	2期	区画道路3号																											
	3-2期	区画道路2号																											
		区画道路4号																											
店舗(24号棟・公設市場)																													
店舗(24号棟・併存店舗)																													
保育園(19号棟)																													
郵便局(創出用地)																													
自治倉庫																													

※電柱については図面番号(2-3-26)とし、本工事前に撤去を行う
 ※配管・配線等撤去については図面番号(2-3-26)とし、本工事に含む
 ※仮設車いす使用者用駐車場(図面番号4-02-②)と切り回しについては図面番号(2-4-05、4-02-②)とし、本工事に含む

※受水槽ポンプ室除却時に既存給水引込管φ150を撤去する。

※敷地東側既存公設樹及び取付管の撤去・閉塞を行う。

※電柱については図面番号(2-3-26)とし、本工事前に撤去を行う
 ※配管・配線等撤去及び盛替え等については図面番号(2-3-27)とし、除却工事に含む

備考
 ■ 設計 ■ 建設工事 ■ 除却工事 ■ 申請・協議 ■ 建設工事(先行工事) ■ 3-1期工事(今回工事)
 ※斜線範囲は別途業務 ※この工程表は、関係者との調整等により変更となる場合があります。 ※公園2号の整備工事の先行土工工事については、3-2期実施設計で検討する

都営住宅 令和4年度設計図	
立川一丁目五丁目目地 K棟工事, 立川一丁目五丁目目地 L棟工事, 立川一丁目五丁目目地 M棟工事, 立川一丁目五丁目目地 N棟工事	
縮尺	NON
工程表	
作成	設計者 一級建築士大田登録第358536号 米倉 進 東京都西部住宅建設事務所建設課
図面番号	
R5年1月	