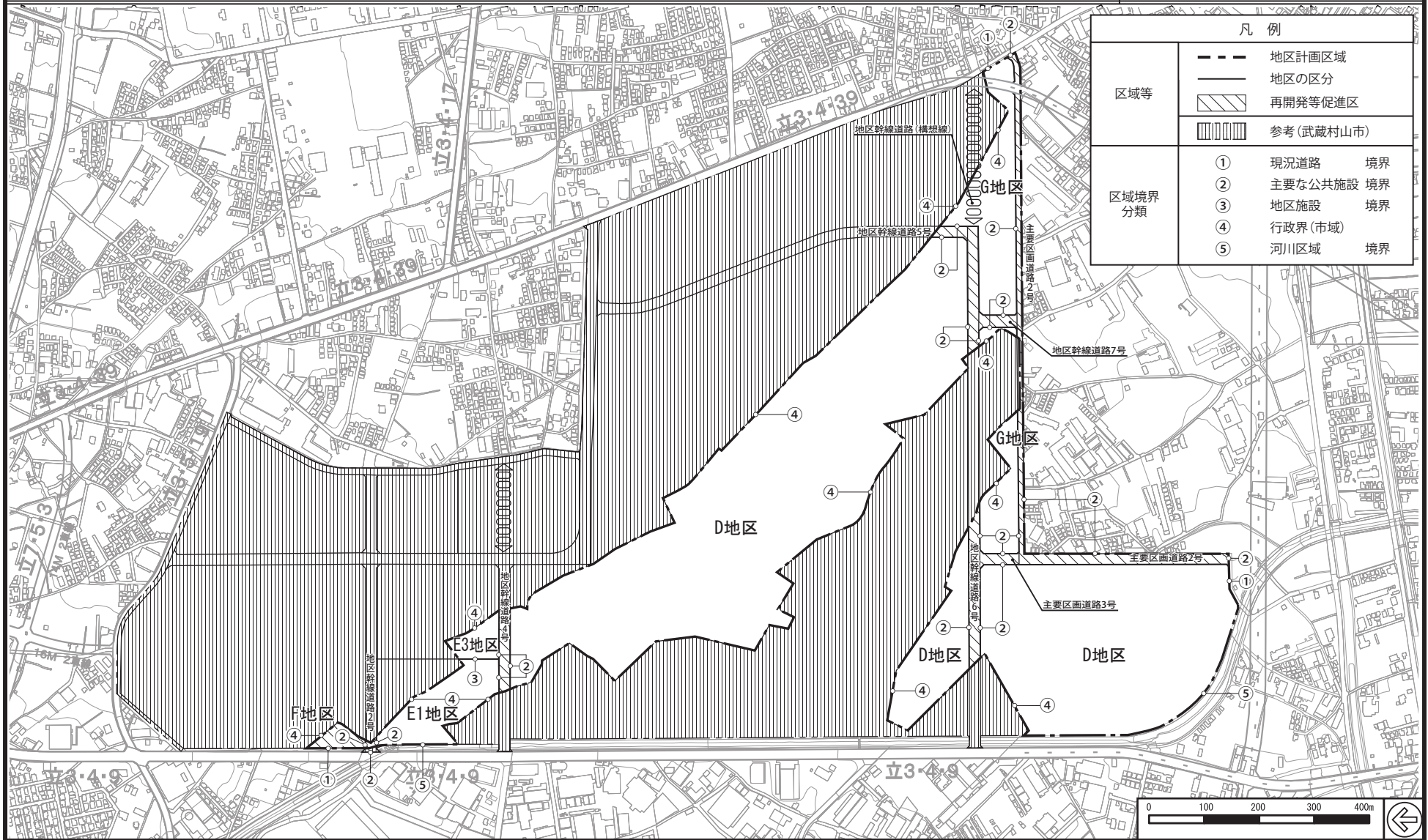


立川都市計画地区計画 村山工場跡地地区地区計画 計画図 1

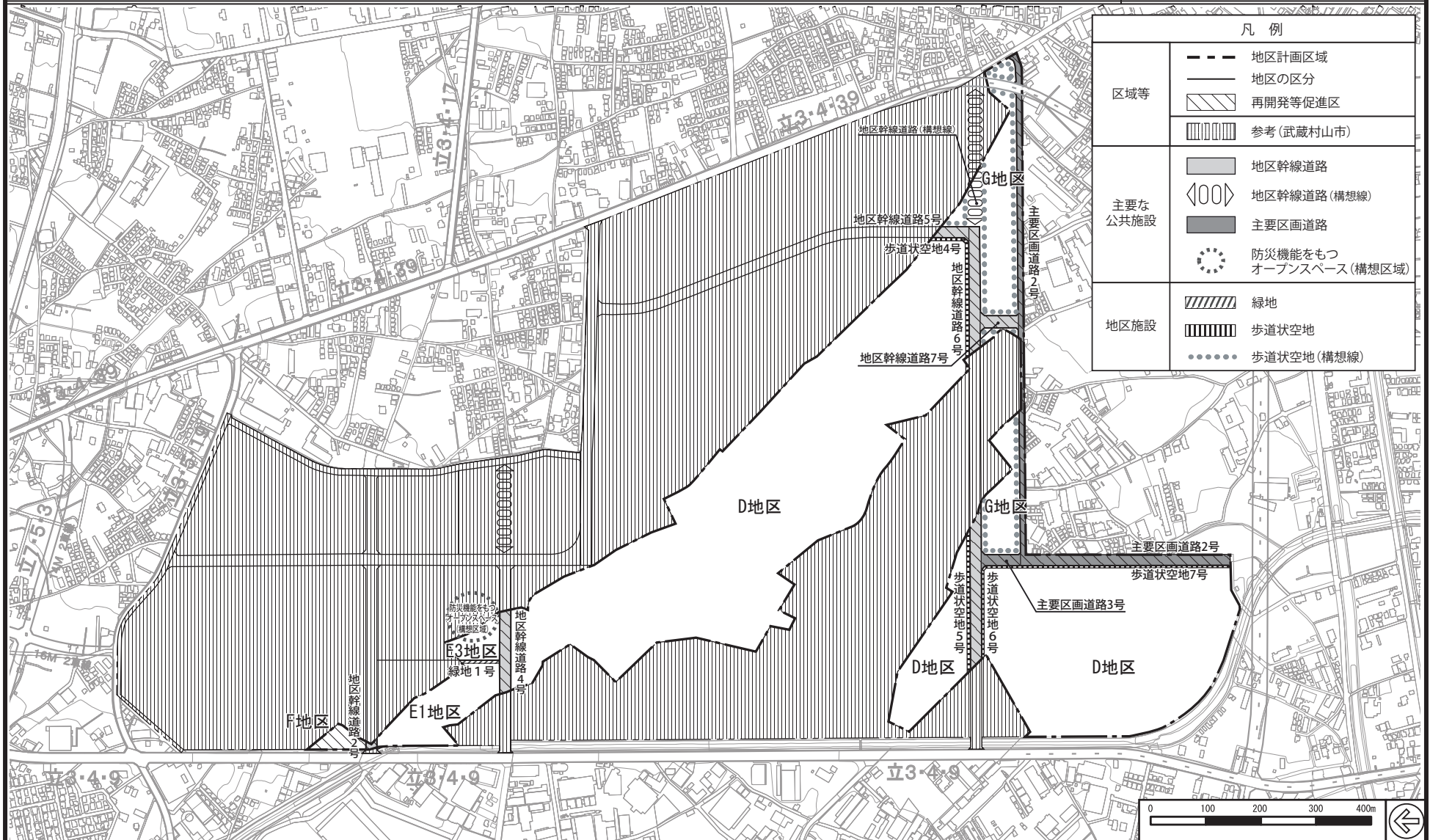
[立川市決定]



この地図は、東京都知事の承認を受けて東京都縮尺1/2,500の地形図及び道路網図を使用して作成したものである。ただし、計画線は都市計画道路の計画図から転記したものである。無断複製を禁ず。なお、地形図は東京都都市整備局と株式会社ミッドマップ東京が著作権を有している。(承認番号) [24都市基街測 第120号、平成24年10月3日]、(承認番号) [24都市基交測 第85号、平成24年8月21日]、(承認番号) [MMT利許 第006号-19、平成24年8月21日]

立川都市計画地区計画 村山工場跡地地区地区計画 計画図 2

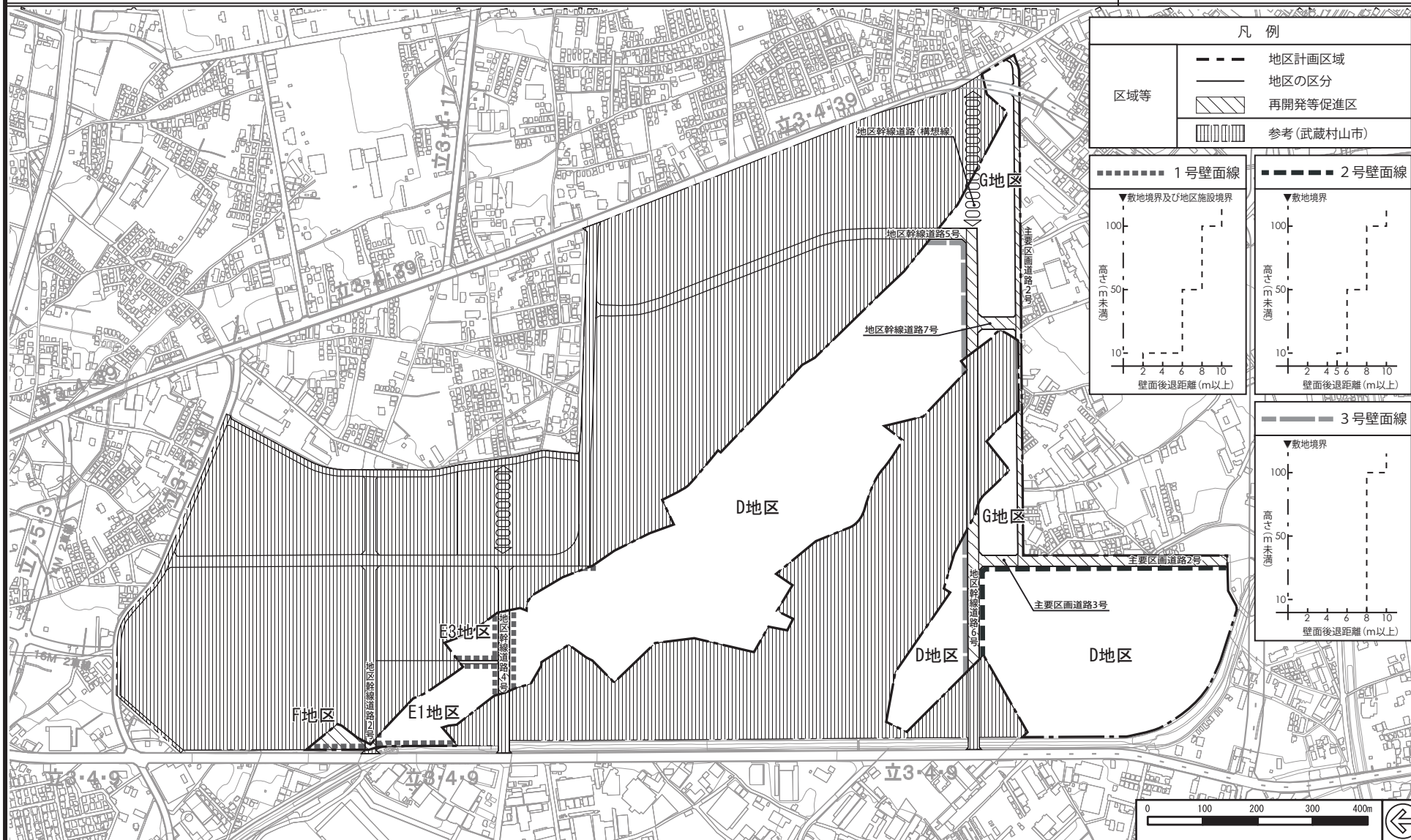
[立川市決定]



この地図は、東京都知事の承認を受けて東京都縮尺1/2,500の地形図及び道路網図を使用して作成したものである。ただし、計画線は都市計画道路の計画図から転記したものである。無断複製を禁ず。なお、地形図は東京都都市整備局と株式会社ミッドマップ東京が著作権を有している。(承認番号) [24都市基街測 第120号、平成24年10月3日]、(承認番号) [24都市基交測 第85号、平成24年8月21日]、(承認番号) [MMT利許 第006号-19、平成24年8月21日]

立川都市計画地区計画 村山工場跡地地区地区計画 計画図 3

[立川市決定]



この地図は、東京都知事の承認を受けて東京都縮尺1/2,500の地形図及び道路網図を使用して作成したものである。ただし、計画線は都市計画道路の計画図から転記したものである。無断複製を禁ず。なお、地形図は東京都都市整備局と株式会社ミッドマップ東京が著作権を有している。(承認番号) [24都市基街測 第120号、平成24年10月3日]、(承認番号) [24都市基交測 第85号、平成24年8月21日]、(承認番号) [MMT利許 第006号-19、平成24年8月21日]