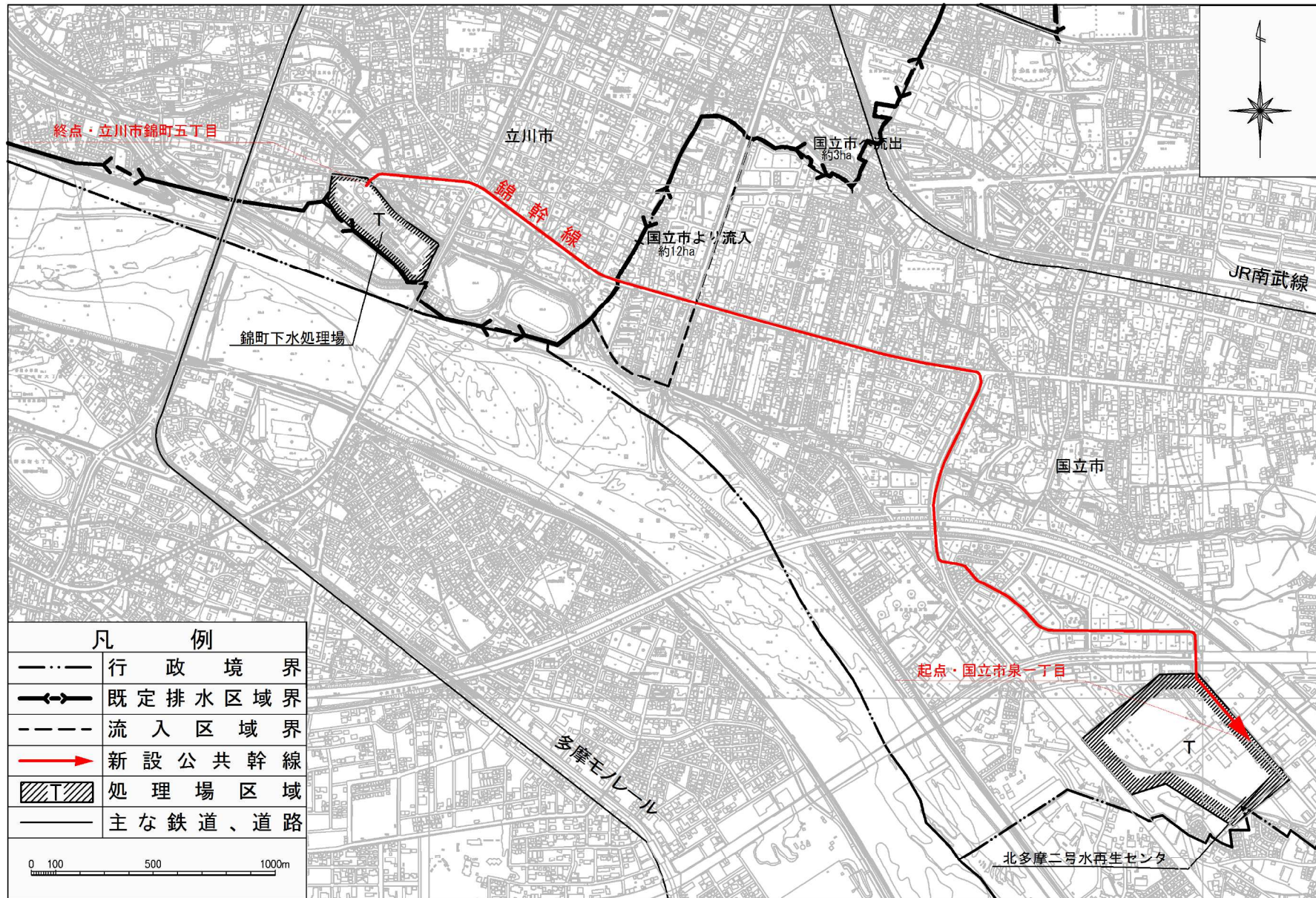


立川都市計画下水道 立川市公共下水道 計画図

[東京都決定]



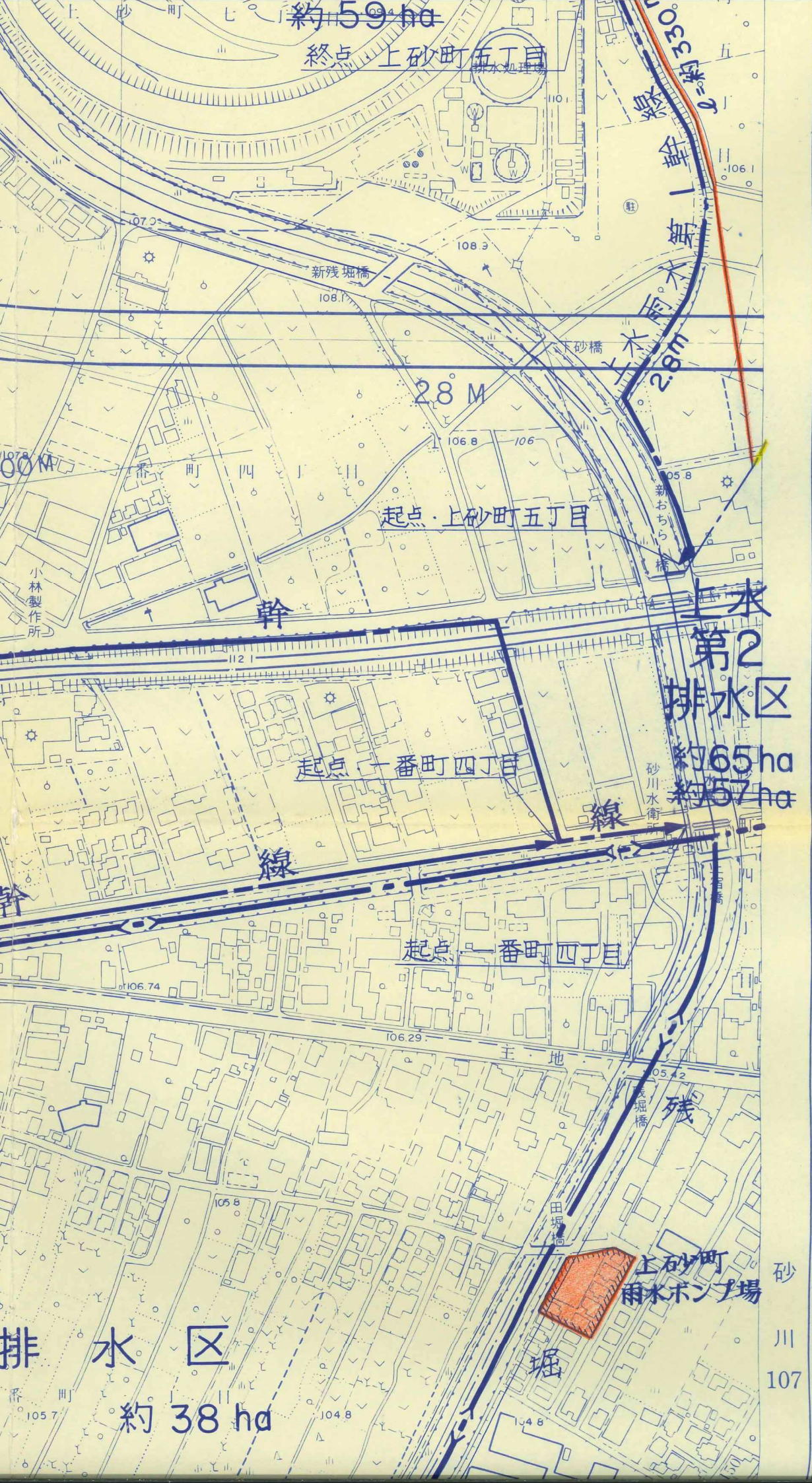


事業名	立川都市計画下水道	図面番号	12 / 16
立川第3排水区 分流式(汚水) 計画図		縮尺	1 / 3,000
		単位	
		事業主	立川市

都市計画下水道

計画図 (分流式雨水)

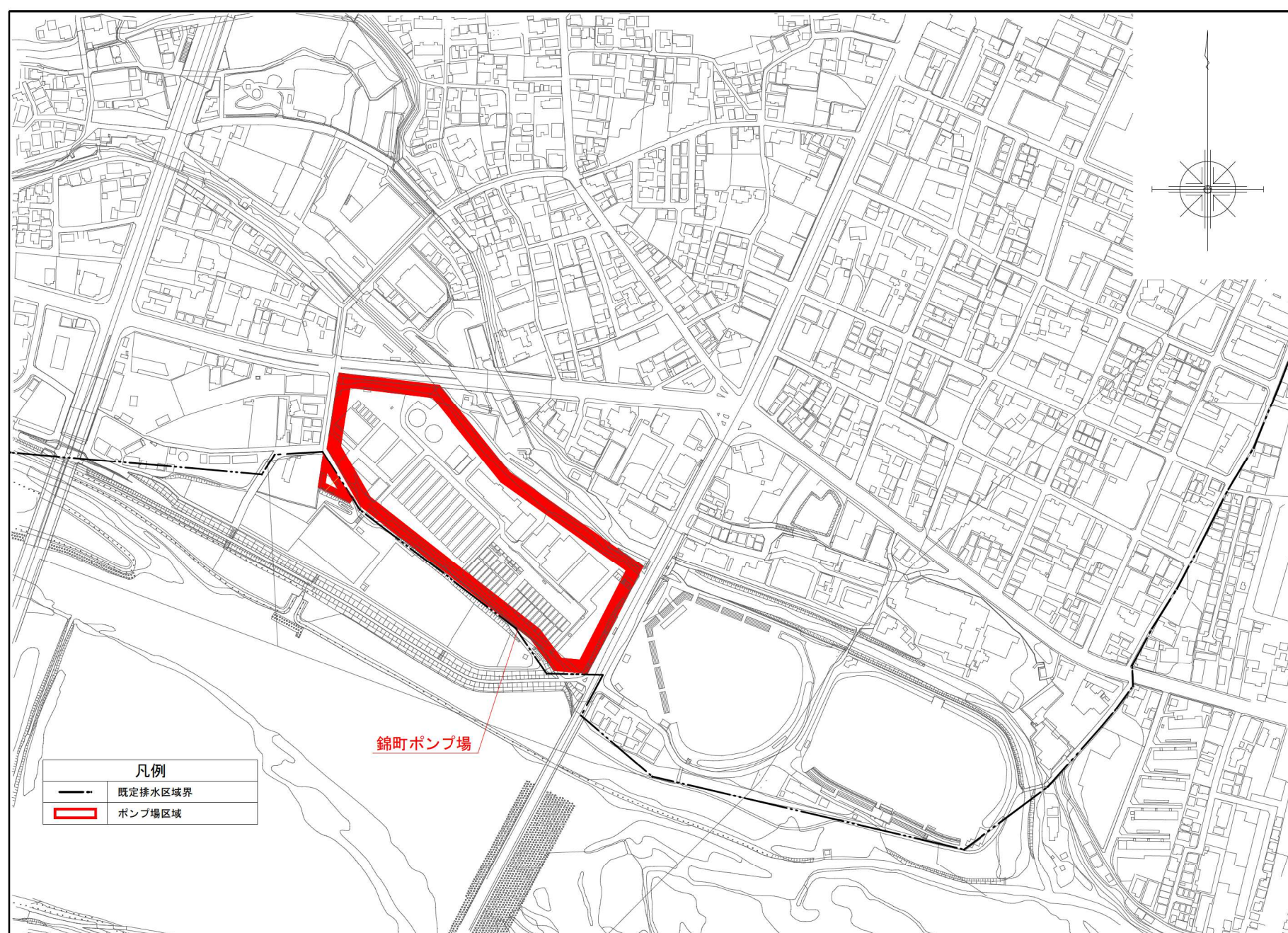
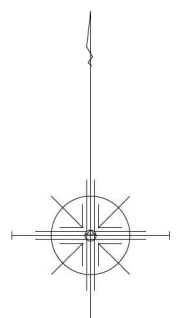
縮尺 1:2,500



立川市都市計画下水道

立川市公共下水道

計画図 (合流式)



錦町ポンプ場

凡例	
---	既定排水区域界
■	ポンプ場区域

この地図は、東京都知事の承認を受けて、東京都縮尺2,500分の1地形図を利用して作成したものである。
(承認番号) 5都市基文審第114号