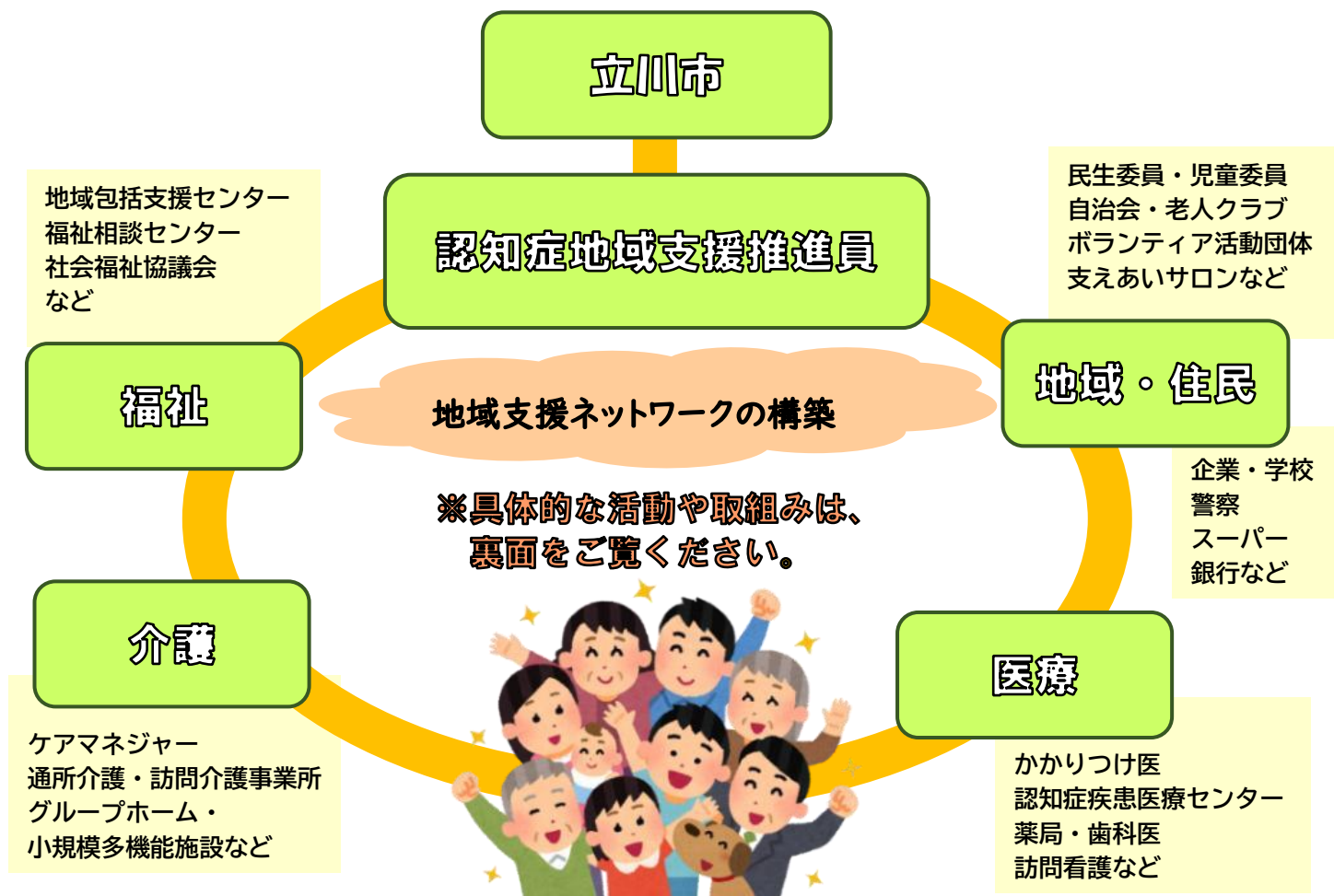


# こんにちは、認知症地域支援推進員 です。

【認知症になっても、そうでない人も、ともに暮らせるまち・たちかわ】を目指して、立川市に関わるたくさんの皆さまと協働して、認知機能障害のある方とそのご家族を支えるための推進活動をしています。



## <認知症に関連する地域づくり や 在宅医療・介護連携 に関するお問い合わせ先>

南部西ふじみ地域包括支援センター	☎540-0311
南部東はごろも地域包括支援センター	☎523-5612
中部たかまつ地域包括支援センター	☎540-2031
北部東わかば地域包括支援センター	☎538-1221
北部中さいわい地域包括支援センター	☎538-2339
北部西かみすな地域包括支援センター	☎536-9910
高齢政策課認知症対策係	☎523-2111 (内線 1482)

ひろげよう地域の  
オレンジの  
たちか

わ

実際にどのような業務をしているのか、少しご紹介します♪

2025.12 Ver.

## 医療・介護等の支援ネットワーク構築



### ※認知症あんしんガイドブック（認知症ケアパス）作成

認知症の疑いから発症、その進行とともに変化していく状態に応じて、どのような医療や介護などの支援を受ければよいのか情報を整理し、大まかな目安を示した冊子です。

#### 配布先

市役所本庁舎高齢政策課、市内各地域包括支援センター、各福祉相談センター、窓口サービスセンター、各連絡所、各福祉会館などで必要な方にお渡ししています。

## 関係機関と連携した事業の企画・調整

### ※認知症サポーター養成講座※

認知症は誰でもなる可能性のある病気です。認知症であるということを普通のこととして捉え、認知症に対する偏見をなくしていくことが大切です。認知症になっても住み慣れた地域で、誰もが自分らしく暮らしていけるよう、認知症サポーター養成講座を開催しています。また、2020年度からは立川市内すべての市立小学校4年生を対象に講座を実施しています。



小学校認知症サポーター養成講座の様子



認知症サポーターカード

### ※認知症普及啓発月間※

立川市では7月～9月にかけて「ひろげよう地域のわオレンジのわ たちかわ キャンペーン」として、認知症を理解して共に生きていこうというテーマのもと、さまざまな事業を実施しています。

### ※認知症カフェ 立ち上げ・継続支援※

地域で暮らすみんながお互いに理解を持ち、つながりを深めるため、認知症の人やご家族はもちろん医療職、介護職、地域の方々や認知症サポーターが気軽に集い、歓談や相談をしています。

立川市役所ホームページに掲載しています。開催時間の変更等がありますので、詳細はお問い合わせください。



## 相談支援・支援体制構築

ご自宅にお住まいで、認知症が疑われるものの必要な支援につながない方や、認知症の症状に対し対応に苦慮されているご家族に対して、地域包括支援センターを中心に関係機関と協働しながら、適切な支援につなげていきます。

## その他

### ※オレンジドア@たちかわ

認知症当事者が相談員を担っており、認知症とともに暮らすスタートができる入口、きっかけの第一歩を踏み出せる場となっています。