

立川市施設予約システムをご利用ください

— オンラインで施設予約をもっと便利に —

立川市では、パソコンやスマートフォンから学習施設や体育施設の空き状況確認や施設予約ができるシステムを導入しています。

1. 利用者登録（原則初回のみ）

→ 3ページをチェックQ

2. 仮予約（随時予約・抽選申込）

→ 4ページをチェックQ

3. 本予約

→ 4ページをチェックQ

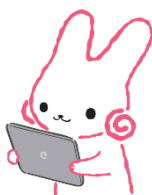
4. 施設を利用！

● 施設予約システムへのアクセス方法

Google などの検索サイトから

立川市 施設予約システム

検索



※通信にかかる費用はご利用者様の負担となります

施設予約システムURL

【パソコン版】 <https://www.task-asp.net/cu/eg/ykr132021.task>

【スマホ版】 <https://www.task-asp.net/cu/eg/ykd132021.task>

【携帯電話版】 <https://www.task-asp.net/cu/eg/ykm132021.task>

携帯



スマホ



●施設予約システムの画面イメージ

(実際の画面と多少異なる場合があります。ご了承ください)

立川市施設予約システム

施設予約トップ 施設案内予約 予約の確認 利用の手引き

施設の案内・予約 > Click here < 予約の確認 > Click here <

このシステムは、多くのオンラインショップで採用されている「買い物カゴ」のしくみになっています。予約したい枠を「買い物カゴ＝予約カゴ」に入れてレジに進むイメージです。

ここから施設を予約します

空き状況確認画面です。日付ごと・部屋ごとに確認できます

立川市からのお知らせ

立川市柴崎学習館

	S/1 (金)	S/2 (土)	S/3 (日)	S/4 (月)	S/5 (火)	S/6 (水)	S/7 (木)	Info
ホール	×	×	×	×	×	×	△	月間 Info
ホール・ホール控室(ホール・第2視聴覚室一体)	×	×	×	×	×	×	×	月間 Info
第2視聴覚室(ホール控室兼用)	○	△	△	△	○	△	×	月間 Info
第1視聴覚室	○	△	×	△	○	×	△	月間 Info
第1教室	△	×	△	○	○	△	△	月間 Info
第2教室	△	△	△	○	△	△	△	月間 Info
健康サロン	△	△	△	△	×	×	×	月間 Info
調理室	○	△	×	△	○	△	○	月間 Info
和室	○	△	△	○	○	○	△	月間 Info
作業室	△	×	○	△	△	△	△	月間 Info

○ 1日空き △ 一部空き × 空き無し 休館 休館日 予約期間外 カレンダー 詳細情報

●施設予約システムの対象施設

施設予約システムで予約などができる施設は次の通りです。

* 施設によって予約対象外の設備がある場合があります。また、施設ごとに利用条件が異なります。詳細は各施設にお問合せください。なお、施設の概要は予約システム画面の **Info** ボタンからご覧いただけます。

★学習施設 A★

地域学習館

- └ 柴崎学習館
- └ 砂川学習館
- └ 西砂学習館
- └ 高松学習館
- └ 錦学習館
- └ 幸学習館

女性総合センター・アイム

★学習施設 B★

子ども未来センター

たましん RISURU ホール (市民会館)

☆体育施設 ☆

体育館

- └ 泉市民体育館
- └ 柴崎市民体育館

野球場

- └ コトブキスタジアム (立川公園野球場)
- └ 見影橋公園野球場
- └ 泉町野球場
- └ 多摩川緑地野球場
- └ 中里野球場
- └ 一番町少年野球場
- └ 立川公園新堤防運動広場
- └ 砂川中央地区北野球場
- └ 砂川中央地区東野球場

陸上競技場

- └ 立川公園陸上競技場

庭球場

- └ 錦町庭球場
- └ 泉町庭球場
- └ 砂川中央地区庭球場
- └ 西砂庭球場

ゲートボール場

- └ 泉町ゲートボール場
- └ 砂川中央地区ゲートボール場
- └ 砂川中央地区東ゲートボール場

フットサル場

- └ 錦町フットサル場

多目的運動広場

- └ 中里多目的運動広場
- └ 砂川中央地区北多目的運動広場
- └ 砂川中央地区多目的運動広場
- └ 立川公園新堤防運動広場

●利用者登録について

予約システムを使って施設を予約するには、利用者登録が必要です（空き状況の確認は、登録がなくてもご利用いただけます）。

利用者登録の方法

- 「施設予約システム利用者登録申請書」（各施設に備え付け、もしくは立川市ホームページからダウンロードし印刷）に必要事項を記入し、施設窓口にご持参ください。
 - 利用者登録にあたっては「立川市施設予約システムの利用者登録規約」の順守が前提となります。必ずお読みいただいてから申請を行ってください。また、施設ごとに利用対象者や利用条件が異なります。あらかじめ各施設にご確認ください。
 - 利用者登録手続きが完了すると、6桁の利用者登録IDが発行されます。
 - IDには種類があります。学習施設で発行したIDでは、体育施設の予約ができません。体育施設を利用したい場合は、別途体育施設の窓口で利用者登録をお願いします（逆も同様となります）。
- また、学習施設IDにはグループ分けがあり、他のグループの学習施設は、初期状態では予約できません。AグループのIDを持っている団体は、Bグループの施設窓口で利用可能施設追加手続きを行うことで、Bグループの施設を予約できるようになります（こちらの場合は、別途の利用者登録は不要です）。

ID 種別	利用者登録 受付窓口	予約可能施設				
		学習施設				体育施設
		学習館	アイム	子未来	市民会館	
学習施設 (Aグループ)	地域学習館 女性総合センター・アイム	○	○	追加手続 が必要	追加手続 が必要	×
学習施設 (Bグループ)	子ども未来センター たましん RISURU ホール(市民会館)	追加手続 が必要	追加手続 が必要	○	○	×
体育施設	泉市民体育館 柴崎市民体育館	×	×	×	×	○

利用者登録の受付時間

※各施設とも年末年始の休業があります

施設名	受付時間	定期休館日
地域学習館	平日 9～17 時 (土曜 9～12 時)	第 2・第 4 月曜
女性総合センター	平日 9～11 時 30 分、13～16 時 30 分	第 3 木曜
子ども未来センター	9～21 時	なし
たましん RISURU ホール(市民会館)	9～20 時	第 3 月曜 (祝日の場合は翌平日)
泉市民体育館	9 時～21 時	第 2・第 4 木曜
柴崎市民体育館	9 時～21 時	第 1・第 3 月曜

●仮予約について

仮予約を登録するには、「随時予約」と「抽選申込」の2種類の方法があります。



随時予約

- 空いている枠を先着順で仮予約することができます。
- 利用者区分によって、予約可能期間（何か月前から仮予約できるか）が異なります。次のページに簡易的な早見表を用意していますが、利用者区分や予約可能期間は施設ごとに異なります。利用対象者や利用条件と合わせて、あらかじめ各施設にご確認ください。

抽選申込

- 随時予約の開始前に、抽選申込が可能な施設があります。利用したい枠を選んで抽選に参加できます。
- 抽選はシステムサーバ上で自動的・機械的に等確率で行われます。
- 当選した申込が仮予約として登録されます（学習施設は自動登録。体育施設は当選者による確認が必要）。
- 抽選申込可能な利用者区分や申込可能期間、申込可能枠数は施設ごとに異なります。利用対象者や利用条件と合わせて、あらかじめ各施設にご確認ください。

施設区分※	抽選申込受付期間	抽選日	当選結果確認手続き
学習館 アイム（ホール以外）	利用希望日 4 月前の 20～26 日	27 日	不要 （当選した申込は自動的に仮予約として登録されます）
アイム（ホール）	利用希望日 6 月前の 20～26 日		
子ども未来センター 市民会館	利用希望日 7 月前の 20～26 日		
泉・柴崎市民体育館	利用希望日 4 月前の 5～12 日	13 日	15～20 日 （ <u>当選したときは、この期間に確認手続きをしないと自動取消になります。確認手続きをすると仮予約として登録されます</u> ）
屋外体育施設	利用希望日 2 月前の 5～12 日		

※抽選対象外の施設（部屋など）もあります。詳しくは各施設にお問い合わせください。

●本予約について

- 仮予約は、利用する施設の窓口で本予約の手続き（使用料の納付を含む）を行うことで予約が確定します。
- 本予約が可能な期間は下表の通りです。期間内に手続きしないと、仮予約は自動的に取り消されます。
- ただし、泉市民体育館・柴崎市民体育館・立川公園野球場以外の体育施設は、本予約の手続きが不要です。
仮予約が自動的に取り消されることもありません。利用日当日に施設にそのままお越しください。

学習施設	全施設（A・B 共通）	仮予約登録日を含めて 15 日以内
体育施設	泉市民体育館・柴崎市民体育館・立川公園野球場	仮予約登録日を含めて 17 日以内
	その他	本予約手続きは不要

●申込期間の早見表（簡易版）

利用対象者や利用条件は施設ごとに異なります。また、この表は簡易的なものであり、すべての事例には対応していません。かならず事前に各施設に詳細を確認してください。

★地域学習館

団体区分	使用料	予約種別	6月前	5月前	4月前	3月前	2月前	1月前	利用月
優先団体 （社会教育 関係団体 等）	免除規定あり	抽選申込			20～26日 (27日抽選)				
		随時予約（優先）				3月前の初日～利用前日			
一般団体	有料	随時予約（一般）					2月前の初日～利用前日		
個人・ 小グループ	有料	随時予約（※）						1月前の初日～利用前日	

※個人・小グループの予約は予約システムを使用しません。直接施設窓口でお申し込みください。

★女性総合センター・アイム

女性総合センター登録団体による先行申込は、女性総合センターにお問い合わせください。

●学習室等

団体区分	使用料	予約種別	6月前	5月前	4月前	3月前	2月前	1月前	利用月
社会教育 関係団体等	減免規定あり	抽選申込			20～26日 (27日抽選)				
		随時予約（優先）				3月前の初日～利用前日			
その他の 団体	有料	随時予約（一般）					2月前の初日～利用前日		

●ホール

団体区分	使用料	予約種別	6月前	5月前	4月前	3月前	2月前	1月前	利用月
すべての 団体	減免規定あり	抽選申込（※1）	20～26日 (27日抽選)						
		随時予約（一般）		5月前の初日～利用日7日前（※2）					

※1 社会教育関係団体や公共的団体等に該当しない市外の団体は抽選申込できません。

※2 ホールは、利用日30日前を経過すると、予約システムから仮予約できなくなります。窓口で直接ご相談ください。

●ギャラリー（予約システム対象外のため窓口で直接申込。空き状況はシステムで確認可能）

団体区分	使用料	予約種別	6月前	5月前	4月前	3月前	2月前	1月前	利用月
すべての 団体	減免規定あり	随時予約（一般）		5月前の初日～利用日7日前					

★子ども未来センター

●会議室・アトリエ・スタジオ

団体区分	使用料	予約種別	7月前	6月前	5月前	4月前	3月前	2月前	1月前	利用月
優先団体	免除規定あり	抽選申込	20～26日 (27日抽選)							
市内の 団体・個人※	免除規定あり	随時予約（優先）		6月前の初日～利用前日						
市外の 団体・個人※	有料	随時予約（一般）					3月前の初日～利用前日			

※個人の予約は予約システムを使用しません。直接施設窓口でお申し込みください。

●ギャラリー・テラス・広場（予約システム対象外のため窓口で直接申込。空き状況はシステムで確認可能）

団体区分	使用料	予約種別	7月前	6月前	5月前	4月前	3月前	2月前	1月前	利用月
団体・個人	免除規定あり	随時予約（一般）		6月前の初日～利用前日（初日優先受付あり※）						

※初日は①優先団体(午前9時) ②市内団体及び個人(10時) ③市外団体及び個人(11時)の順で優先受付を行います。

★たましんRISURUホール（市民会館）

●会議室

団体区分	使用料	予約種別	12月前	11月前	10月前	9月前	8月前	7月前	6月前	5月前	4月前	3月前	2月前	1月前	利用月
団体・個人	減免規定あり	抽選申込（※）						20～26 (27抽選)							
	減免規定あり	随時予約（優先）							6 月前の初日～利用前日						

※市内の学校・幼稚園及び保育所、市内に住所がある個人、市内で主たる活動をしている団体、市内に所在地がある事業所のみ抽選申込できます。その他の団体・個人は抽選申込できません。

●大・小ホール（予約システム対象外のため窓口で直接申込。空き状況はシステムで確認可能）

団体区分	使用料	予約種別	12月前	11月前	10月前	9月前	8月前	7月前	6月前	5月前	4月前	3月前	2月前	1月前	利用月
団体・個人	減免規定あり	随時予約（一般）	12 月前の初日～利用日 7 日前（初日優先受付あり※）												

※初日は次の順位で優先受付を行い、同時希望者があるときは抽選を行います。

- ①市内の学校・幼稚園及び保育所：午前 9 時から
- ②市内に住所がある個人、市内で主たる活動をしている団体、市内に所在地がある事業所 午前 10 時から
- ③その他の団体・個人 午後 2 時から

●展示室・ギャラリー・サブホール（予約システム対象外のため窓口で直接申込。空き状況はシステムで確認可能）

団体区分	使用料	予約種別	12月前	11月前	10月前	9月前	8月前	7月前	6月前	5月前	4月前	3月前	2月前	1月前	利用月
団体・個人	減免規定あり	随時予約（一般）							6 月前の初日～利用当日(初日優先受付あり※)						

※展示室・ギャラリー・サブホールは、随時予約の受付開始初日に大・小ホールと同様の優先受付・抽選を行います。

※展示目的以外での利用や、企業等による宣伝目的の展示の場合は、2 月前の初日から利用日までとなります。

☆体育施設

●体育館（施設予約システムで予約できるのは、利用開始時間の 9 時間前までです）

利用者区分	使用料	予約種別	6 月前	5 月前	4 月前	3 月前	2 月前	1 月前	利用月
市内	市内料金	抽選申込			5～12 日 (13 日抽選)				
		随時予約（優先）				4 月前の 21 日～利用当日			
市外	市外料金	随時予約（一般）					2 月前の初日～利用当日		

●屋外体育施設

利用者区分	使用料	予約種別	6 月前	5 月前	4 月前	3 月前	2 月前	1 月前	利用月
市内	市内料金	抽選申込					5～12 日 (13 日抽選)		
		随時予約（優先）					2 月前の 21 日～利用当日		
市外	市外料金	随時予約（一般）						1 月前の 10 日～	

●施設予約システムに関するお問い合わせ

お問い合わせ

生涯学習推進センター 042-527-5757

●各施設の利用に関するお問い合わせ

柴崎学習館 042-524-2773

西砂学習館 042-531-0431

錦学習館 042-527-6743

女性総合センター・アイム 042-528-6801

たましん RISURU ホール 042-526-1311

泉市民体育館 042-536-6711

砂川学習館 042-535-5959

高松学習館 042-527-0014

幸学習館 042-534-3076

子ども未来センター 042-529-8682

柴崎市民体育館 042-523-5770

*屋外体育施設については、泉市民体育館にお問合せください。

