

令和8年度

ふたご・みつごファミリーの

# おしゃべり会

こんにちは！私たちは立川市を拠点とした多胎サークル  
SwingRing～ふたご応援プロジェクト～（通称：すいりん）です

ふたご・みつごを育ててきた仲間たちがいるおしゃべり会を企画しました  
少し先に行く多胎育児の先輩の中には様々なバックボーンを持った  
ママたちがたくさんいますので気軽に何でも聞いてみてくださいね！  
みなさんと楽しくおしゃべりできる日を楽しみにしています



## 対象

立川市在住の  
ふたごみつごを  
妊娠中または育児中  
ご家族

## 会場

お申し込み不要です  
直接会場に  
お越しください  
入退場自由です

## 参加方法

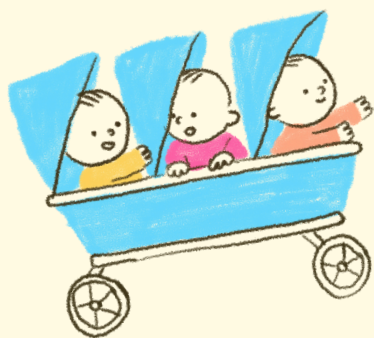
はぐくるりん  
2階 グループ支援室  
6月・12月は  
西砂学習館 1階和室

毎月第4土曜日 AM10時～正午

4/25    5/23    6/27    7/25

8/22    9/26    10/24    11/28

12/26    1/23    2/27    3/27



【お問い合わせはこちら】

SwingRing～ふたご応援プロジェクト～  
swingringstaff@gmail.comまで

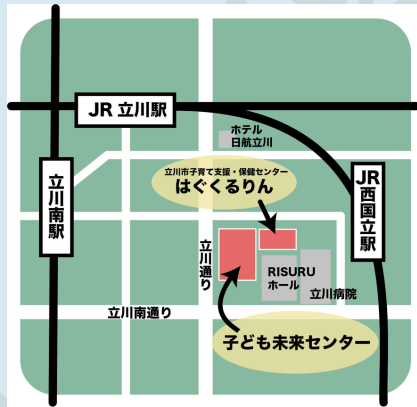


リンクツリーは  
こちらから

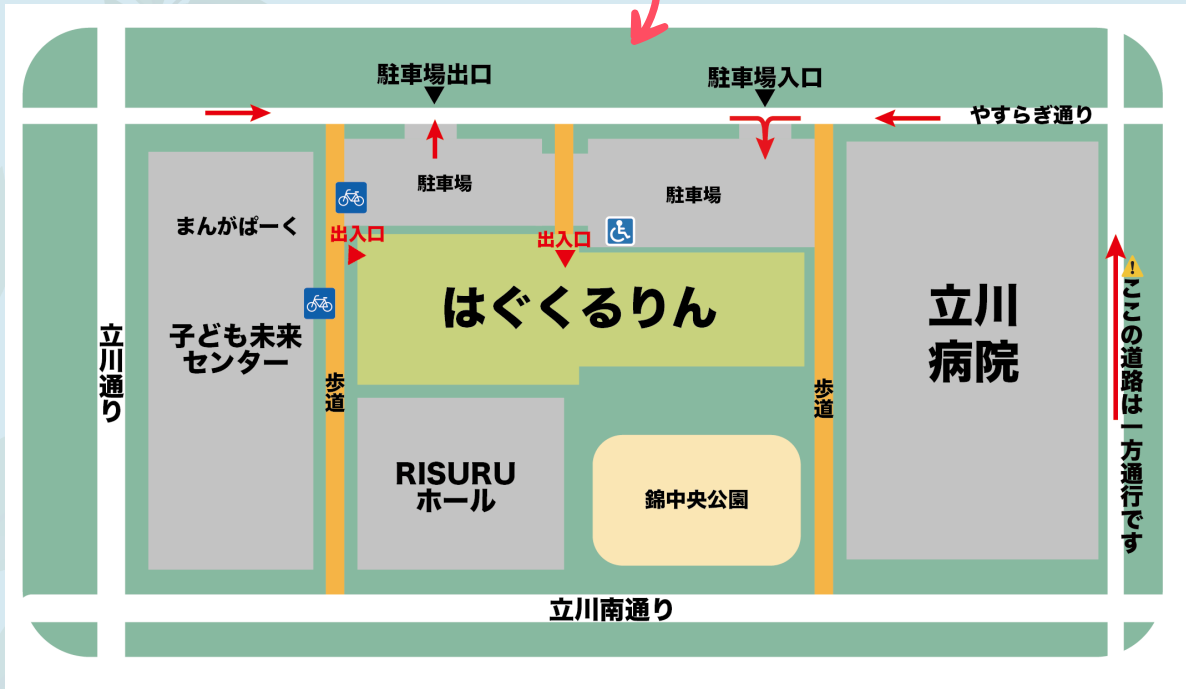
この事業は立川市からSwingRing～ふたご応援プロジェクト～が委託を受けて運営しています

6月・12月は西砂学習館です

はぐくるりん  
JR立川駅より  
徒歩13分  
JR西国立駅より  
徒歩7分  
多摩モノレール  
立川南駅より  
徒歩12分  
駐車場有



立川市 西砂学習館  
西武線 西立川駅より  
徒歩10分  
立川バス  
バス停「松中」徒歩3分  
バス停「松中団地」  
徒歩5分  
バス停「松中団地北」  
徒歩6分  
駐車場有



「はぐくるりん」の駐車場をご利用ください  
満車時は子ども未来センターの駐車場もご利用いただけます  
お帰りの際に1階受付でおしゃべり会参加の旨を伝えて駐車券をお渡してください

## ミニ縁日やクリスマス会

季節のイベントなどを開催することもあります。  
天気心配なく、子ども達とゆっくり楽しめます。  
開催はSNSなどの告知をご覧ください。



## ふたご・みつごならではの悩み

多胎ならではの話や、育児の困りごとなど  
みんなで話して気持ちを軽くしませんか？

- 保育園への送迎
- 仕事復帰について
- 移手段
- 双子と旅行
- 双子間の病気を移し合い
- 出産方法
- 産後のサポートについて
- 双子の赤ちゃんとの生活
- トイレトレーニング

ご夫婦での参加も多いです。  
ご家族みなでお越しください！

