



立 監 第 681 号
令和 7 年 12 月 25 日

立川市長
酒 井 大 史 殿

立川市監査委員 村 木 良 造
同 小 沢 恵 太 郎
同 稲 橋 ゆ み 子

令和 7 年度財政援助団体等監査の結果について（報告）

地方自治法第 199 条第 7 項の規定に基づき財政援助団体等監査を実施したので、
同条第 9 項の規定により、その結果を別紙のとおり報告する。

この監査結果に基づき、またはこの監査結果を参考として、監査の対象に係る措置を
講じたときは、同条第 14 項の規定により、監査委員に通知するものとする。

令和7年度財政援助団体等監査結果報告書

第1 監査の範囲

1 監査の対象等

原則として令和6年度に交付した補助金に係る出納その他の事務の執行

対象団体 立川市自治会連合会

所管部課 市民部市民協働課

2 監査の期間

令和7年9月8日（月）から同年12月25日（木）まで

3 監査の方法及び項目

監査にあたっては、主に次の事項が適正に行われているかどうかについて、所管課及び財政援助団体から関係書類の提出を求め、関係諸帳簿及び証拠書類との照合による書類審査等、また実査や関係職員の説明聴取等を実施した。

（1）所管部課関係

- ア 補助金の決定は法令等に適合しているか。
- イ 補助金の交付目的及び補助等対象事業の内容は明確か。また、公益上の必要性は十分か。
- ウ 補助金に関する条件の内容は明確か。
- エ 補助金の額の算定、交付方法、時期、手続等は適正か。
- オ 補助金の効果及び条件の履行の確認は、実績報告書等によりなされているか。
- カ 補助金交付団体への指導監督は適切に行われているか。
- キ 補助金の交付目的や効果等から判断して、統合、廃止等の見直しをする必要のあるものはないか。

（2）団体関係

- ア 事業計画書、予算書及び決算諸表等と所管部課へ提出した補助金の交付申請書、実績報告書等は符合するか。
- イ 補助金交付申請書の提出及び補助金等の請求、受領は適時に行われているか。
- ウ 事業は、計画及び交付条件に従って実施され、十分効果が上げられているか。また、補助金が補助対象事業以外に流用されていないか。
- エ 出納関係帳票の整備、記帳は適正か。また、領収書等の証拠書類の整備、保存は適切か。
- オ 補助金に係る収支の会計経理は適正か。
- カ 会計処理上の責任体制は確立されているか。
- キ 精算報告は適正に行われているか。また、精算に伴う返還金の返還時期等は適切か。

4 提出を求めた資料

所管部

- (1) 補助金支出の根拠となる要領、要綱等
- (2) 補助金交付申請書及び添付書類（写）
- (3) 補助金交付決定通知及び関係書類（写）
- (4) 補助金の支出負担行為書、支出命令書
- (5) 補助金実績報告書及び添付書類（写）
- (6) 補助金（補助事業）遂行状況（事業内容、対象経費、使途の適正）を確認した書類及び補助金の使途の変更を承認した書類
- (7) 補助金（補助事業）の効果を確認した書類

財政援助団体等

- (1) 団体の概要書（設立年月日、所在地、組織図、会員数、事業内容等）
- (2) 規約（会則）等
- (3) 事業計画書、予算書、決算書、実績報告書
- (4) 市補助金関係書類（令和6年度補助金申請書・決定通知書・補助金請求書・実績報告書類等）
- (5) 市補助金に係る経理関係書類（令和6年度収支決算に係る帳簿、預金通帳の写し）

第2 監査対象団体の概要

1 団体の概要

- (1) 事務局所在地 立川市泉町 1156 番地の 9
- (2) 会長 西手 正光
- (3) 目的

自治会連合会は、住民自治精神と連帯の基本理念に基づき、立川市内の各自治会の自主性を尊重しつつ、自治会活動の調査研究、連絡調整を通じて自治会の正常な発展を図り、立川市並びに市内関係機関及び諸団体と連携協力することにより、市民生活の向上と立川市の発展に寄与することを目的とする。

(4) 事業

- ア 自治会及び支部の運営活動に対する協力助成に関すること。
- イ 自治会及び支部の発展のため必要な助言指導に関すること。
- ウ 自治会活動に関する調査研究並びに広報公聴に関すること。
- エ 立川市及び関係団体と連絡調整協力に関すること。
- オ その他本会の目的達成に必要な事業

2 補助金の内容

(単位：円)

補助金名	金 額	根拠法令等
地域活動補助	6, 4 3 1, 0 0 0	立川市住民自治団体活動補助金交付規則
地域防災訓練補助	1, 2 0 0, 0 0 0	〃
自治会加入促進補助	7 1 4, 0 0 0	〃

3 組織（令和7年4月1日現在）

(1) 組織 別紙1のとおり

(2) 会員数 128 自治会 29,369 世帯

立川市自治会連合会の目的に賛同して入会した立川市内の自治会で構成されている。

4 事業実績について

(1) 予算執行状況について

令和6年度の歳入歳出決算状況は、総会資料のとおりである。

(2) 令和6年度の重点事業について

ア 健康フェアの実施（対象地域 12 支部）

イ 防災訓練の実施（対象地域 12 支部）

ウ 市政懇談会の地域別開催の実施（対象地域 12 支部）

エ 防犯講習会の開催（対象地域 12 支部）

オ 青色パトロールによる地域内パトロール

カ あいあいパトロール隊活動支援、自主防災組織率アップ及び地域防災リーダーの育成

(3) 専門委員会の活動

ア 総務委員会 諸会議開催進行及び事業総括等

イ 事業推進委員会 消防・警察との連携事業の推進、防災・防犯・健康等の連携事業の推進、広報の発行等

ウ 加入促進委員会 自治会加入・自治会連合会加盟促進事業等

エ 研修委員会 自治会正副会長研修会、自治会連合会管外研修会の実施等

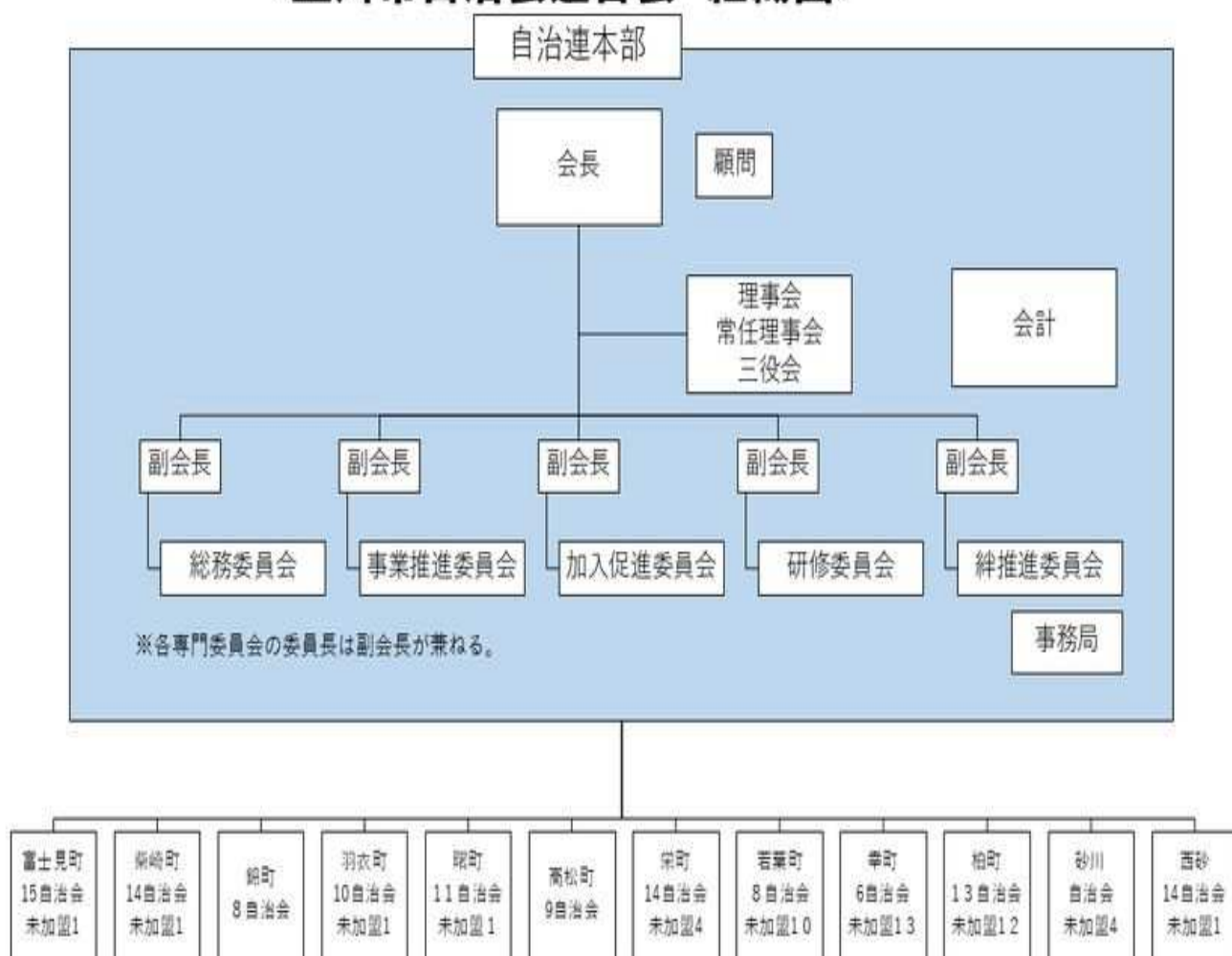
オ 絆推進委員会 絆カード事業の推進、立川よいと祭り、たちかわ楽市の対応等

第3 監査の結果（指摘事項）

令和6年度の補助事業に係る出納その他の事務について、関係帳票及び説明聴取等により監査したところ、監査した限りにおいて適正に処理されていたが、次のような点が見受けられた。

1 事務局職員の出退勤の状況が、記録されていなかった。

＜立川市自治会連合会 組織図＞



* 立川市自治会連合会：昭和42年（1967年）設立 令和7年4月1日現在で177自治会のうち128自治会が加盟

* 自治会加入状況（令和7年4月1日現在）

全世帯数98,227世帯 自治会加入世帯数31,673世帯（加入率32.24%） 自治会連合会加入世帯数29,369世帯（加入率29.90%）