

ふるさと納税

お礼品贈呈を開始
手続きも便利になりました

市に1万円以上のふるさと納税をしていただいた寄附者に、9月10日(木)から市内特産品などのお礼の品をお贈りします。写真のほかに「くるりん純金銘茶セット」「立川産うど和菓子セット」などがあります。

また、ふるさと納税の手続きが、ポータルサイト「ふるさとチョイス」<http://www.furusato-tax.jp/>で、クレジットカード決済を利用し、手軽にできるようになりました。

ふるさと納税とは、自治体に対して寄附をすると、寄附額のうち2000円を超える部分について、所得税、個人住民税から一定限度まで還付・控除を受けられる制度です。

くわしくは、市ホームページをご覧ください。

問 総務課庶務係・内線2594

相馬市からの手紙

タオルを寄贈くださった方へ

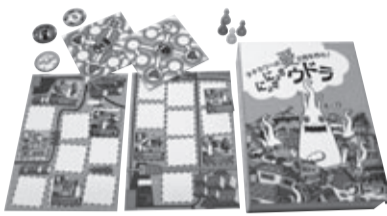
当市は、東日本大震災において、甚大な地震・津波被害を受けました。全国からの支援を受け、地元が一丸となって復旧・復興に取り組んできました。その成果で、被災自治体の中でも早期の復旧を果たせそうな状態にあり、市民の生活も震災前の状況に戻りつつあります。

この4年半の間、匿名の立川市民の方から「何かの役に立ててほしい」と継続的に新品のタオルを送っていただきました。周りを手芸できれいにかがった相当な枚数のタオルで、手にした仮設住宅にお住まいの被災者は大変喜んでいました。

私たちが市職員と被災者の方々に元気を届けてくださった方にお礼を申し上げます。ありがとうございました。



問 福島県相馬市産業部農林水産課 ☎0244(37)2146



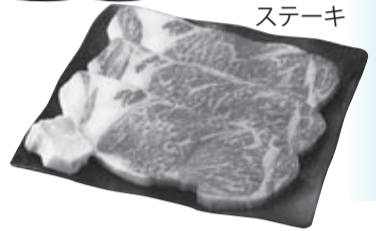
ボードゲーム
「よきよきウドラ」



石川酒造
多摩の恵(地ビール)
6本



立川産野菜



秋川牛
サーロイン
ステーキ

9月は東京都食生活改善普及運動月間「野菜っていいね!」350gベジ食べる習慣! (健康推進課)

ファールレ立川アート修復 をご支援ください



劣化で点灯しなくなった「Tessera(テセラ)-4」

109点のファールレ立川アートのうち、高さ45mの巨大な壁面ネオンアート「Tessera(テセラ)」(スティーヴン・アントナコスさん作・ギリシャ)のネオンが劣化のため点灯しなくなっています。アートに光を取り戻すため、インターネットを通じて広く支援金を募る「クラウドファンディング」を10月13日(火)まで実施しています。目標額は50万円。支援金に応じてお礼をご用意しています。ぜひご協力をお願いいたします。くわしくは、クラウドファンディングのホームページ <https://readyfor.jp/> をご覧ください。

問 ファールレ立川アート再生実行委員会事務局(地域文化課内) 内線4501

市議会定例会 9月15日から開会

平成27年第3回市議会定例会が9月15日(火)〜10月21日(水)の会期で開かれます。

会議日程は▼9月15日(火) 本会議(会期の決定、市長所信表明)▼17日(木) 本会議(所信表明に対する質疑)▼18日(金)・24日(木)・25日(金)・28日(月) 本会議(一般質問)▼29日(火) 本会議(議案審議など)

10月1日(木)・2日(金)・5日(月)・6日(火) 決算特別委員会▼13日(火) 総務委員会▼14日(水) 厚生産業委員会▼15日(木) 環境建設委員会▼16日(金) 文教委員会▼20日(火) 議会運営委員会▼21日(水) 本会議(議案審議など)の予定です。市議会はどなたでも傍聴できます。傍聴を希望する方は、会議当日に直接、市役所3階の本会議場 議場受付▼委員会 議事事務局へお越しください。

問 議会事務局・内線3327

防災航空祭など騒音・安全対策を要請

●立川防災航空祭 9月19日(土)の午前9時〜午後3時、広域防災基地(立川飛行場・緑町)では、災害救助活動展示や体験搭乗、編隊飛行を行う「立川防災航空祭」が開催されます。この開催に当たって立川飛行場周辺8市で組織する立川飛行場周辺自治体連絡会は、「災害活動を想定した必要最小限の飛行にとどめ、騒音の軽減と安全対策に努めるよう」、陸上自衛隊、警視庁、東京消防庁航空隊に要請しました。

●横田基地日米友好祭 9月19日(土)と20日(日)に、「横田基地日米友好祭」が開催されます。市は、横田基地に関する東京都と周辺市町連絡協議会を通じて、「曲技飛行などの危険な飛行を行わないこと、騒音の低減化、会場内と基地周辺の安全対策や交通対策、保健衛生面での安全確保など、運営管理に万

全を期すよう」、在日米軍と防衛省北関東防衛局等に要請しました。

年金情報流出を 口実にした犯罪に ご注意ください

日本年金機構を名乗って口座番号を聞き出そうとする者や流出した個人情報を利用して削除してあげると持ちかける者が現れています。年金事務所の職員が電話やメールで連絡することは一切ありません。年金事務所の職員を名乗った訪問や不審な点がありましたらその場で対応することなく、年金事務所へ確認するなど十分にご注意ください。

問 立川年金事務所 ☎(523)0352、市保険年金課・内線1395

男女平等参画苦情処理委員 員から市へ勧告

8月6日、男女平等参画苦情処理委員から市へ勧告がありました。要旨は次の通りです。

●相談員のスキルアップを図り、さらなるカウンセリング技術の習得・実践に努めること

●男性からの相談にも適切に対応できる体制を構築すること

問 男女平等参画課 ☎(528)6801

公開する会議日程

いずれも直接会場へ(先着順)。

●障害のある人もない人も共に暮らしやすい立川をつくる条例(仮称)策定検討委員会 時 9月14日(月)午前10時から 場 市役所101会議室 定 10人(手話通訳等を希望する方は9月10日(木)までに連絡してください) 問 障害福祉課・内線1516 Fax(529)8676 e shougainfukushi@city.tachikawa.lg.jp

●農業委員会総会 時 9月25日(金)午後2時から 場 市役所210会

今月の納期 **9月30日(水)**

▷国民健康保険料第3期分▷後期高齢者医療保険料第3期分▷介護保険料第3期分

納付書裏面等に記載の場所で納付してください 問 国民健康保険料 = 保険年金課賦課係・内線1416、後期高齢者医療保険料 = 保険年金課賦課係・内線1406、介護保険料 = 介護保険課介護保険料係・内線1446

国勢調査2015 **ご協力を**

インターネット回答用IDを配布 9月10日~12日	インターネット回答は 9月10日~20日
インターネット回答がなかった世帯には調査票を配布 9月26日~30日	調査票での回答は 10月1日~7日

くわしくは「国勢調査2015」で検索
問 総務課統計係 ☎(528)4353

●介護保険運営協議会 時 9月30日(水)午後3時から 場 市役所208・209会議室 定 16人 問 介護保険課介護給付係・内線1440

議室定 4人 問 農業委員会事務局・内線2654