

講座

★マークは、たちかわ市民交流大学・市民推進委員会が主催する市民企画講座(たちかわ☆きらきらカード対象講座)

残暑に負けないモリモリクッキング

時9月26日(水)午前10時～午後1時 場柴崎学習館 師料理研究家・小林まどかさん 費800円(材料代) 定20人(申込順) 保若干名(1歳～学齢前) 申8月25日(土)から柴崎学習館 ☎(524) 2773へ

日本史こぼれ話

おとぎ話や昔話を生み出した社会の背景について考えます 時10月1日・15日・29日、11月5日の月曜日、午後2時～4時(全4回) 場幸学習館 師多摩大学名誉教授・大森映子さん 費2,000円(受講料) 定30人(申込順) 保若干名(1歳～学齢前) 申8月28日(火)から幸学習館 ☎(534) 3076へ

楽しく生ごみ減量大作戦

ごみの減量に楽しく取り組むコツなどを学びます 時9月30日(日)午後2時～4時 場たまたがわ・みらいパーク 師立川ごみ懇談会・内山政雄さん 定20人(申込順) 保若干名(1歳～学齢前) 申8月27日(月)から生涯学習推進センター ☎(528) 6872へ

東京学芸大学生プレゼンツ 地域で考える小学生の放課後

大学生が行ったインタビューをもとに、大人の視点から子どもたちの居場所について話し合います 時9月25日(火)午後6時30分～8時30分 場女性総合センター 師東京学芸大学准教授・倉持伸江さん、同大学学生の皆さん 定20人(申込順) 保若干名(1歳～学齢前) 申8月27日(月)から生涯学習推進センター ☎(528) 6872へ

いっぽいっぽずっと「正しい歩き方」

健康な体をつくるための歩く姿勢と日常動作を学びます 時9月15日(土)午後2時～4時 場砂川学習館 師ウォーキングメソッドインストラクター・阿部深雪さん 定20人(申込順) 申8月28日(火)から砂川学習館 ☎(535) 5959へ

知って得するくらしとお金の基本講座

ワーク・ライフ・バランスを安心して確立できるよう、お金の基礎知識を学びます。いずれも 場女性総合センター 保各5人程度(1歳～学齢前) 申8月27日(月)から男女平等参画課 ☎(528) 6801へ

●節税! つみたてNISAで資産形成! & 長期投資セミナー「お金の育て方」

時9月22日(土)午後2時～4時30分 師ファイナンシャルプランナー・向藤原寛さん、投信会社社長・中野晴啓さん

定180人(申込順)

●iDeCoで自分年金を作りましょう!

時10月20日(土)午後2時～3時30分 師ファイナンシャルプランナー・長曾我部静枝さん 定60人(申込順)

●知っていると安心! 人生にかかるお金を学びましょう!

時11月10日(土)午後2時～3時30分 師ファイナンシャルプランナー・伊達寿和さん 定60人(申込順)

おかあさんと家族のための非常時ごはん

非常時に、いつも家にある食材でごはんを作る工夫を学びます。試食あり。企画・運営は生涯学習市民リーダーの会 時9月25日(火)午前10時～正午 場幸学習館 師生涯学習市民リーダー・中村ひとみさん 費500円(受講料、材料代) 定15人(申込順) 保若干名(1歳～学齢前) 申8月28日(火)から幸学習館 ☎(534) 3076へ

薬草を学ぶ～東京都薬用植物園の見学

ガイドによる解説もあります。立川市消費者団体連絡会が主催 時9月26日(水)午後1時15分～3時 場東京都薬用植物園(小平市中島町21-1) 集合 定20人(申込順) 申8月27日(月)から生活安全課消費生活センター係 ☎(528) 6801へ

認知症サポーター養成講座

認知症の方やその家族を支える地域の応援者を養成します 市内在住・在勤・在学の方 時9月14日(金)午後1時～2時30分 場立川介護老人保健施設わかば(若葉町3-45-2) 定20人(申込順) 申北部わかば地域包括支援センター ☎(538) 1221へ

みんなで作曲しちゃおう♪～思わず口ずさみたくなるテーマソングをつくろう



口ずさんだ音や思い出、描いた絵など、自分の思いを音にして曲を作ります。楽譜が書けなくても大丈夫。録音したCDは持ち帰れます 定3歳以上の方(小学2年生以下は保護者同伴) 時9月30日(日)午後1時～4時 場砂川学習館 師ピアノ音楽教室主宰・鈴木敬さん、西平のりこさん ほか 費100円(材料代) 定20人(申込順) 持ち運びできる楽器、写真、クレヨンなどのお絵かきや書道の道具、自分らしさを表現できるもの(ある方のみ) 申8月28日(火)から砂川学習館 ☎(535) 5959へ

詩と歌詞でよむ女と男の物語～作者の心・日本の四季

詩や歌詞に込められた作者の想いや時代背景などを学びます 時9月21日(金)午後1時30分～3時30分 場女性総合センター 師元高校教師・伊藤真理子さん 定30人(申込順) 保5人程度(1歳～学齢前) 申8月27日(月)から男女平等参画課 ☎(528) 6801へ

多様な性について考えよう～LGBT基本の「き」講座

多様な性について知っておきたい基礎知識を学びます 時9月29日(土)午後1時30分～3時30分 場女性総合センター 師神戸市看護大学准教授・藤井ひろみさん 定60人(申込順) 保5人程度(1歳～学齢前) 申8月27日(月)から男女平等参画課 ☎(528) 6801へ

砂川学習館まつり

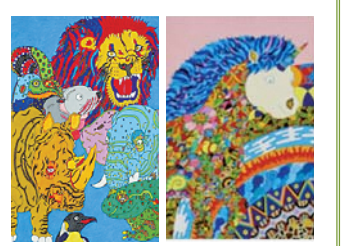
9月8日(土)には、くるりんが遊びにきます。いずれも直接会場へ 場砂川学習館 固砂川学習館 ☎(535) 5959

- みんなの作品展 有料頒布あり 時9月8日(土)・9日(日)、午前9時～午後4時
- ポップコーン無料配布 時9月8日(土)午前10時から(なくなり次第終了)
- サークル発表会 時9月8日(土)午後1時から、9日(日)午前11時50分から
- カフェ砂川(喫茶室) 時9月9日(日)午前10時から
- イタリアンソングを楽しもう! 出演は内田一行さん率いるボナペティートの皆さん 時9月9日(日)午後2時～3時
- フォークダンス交流会 時9月15日(土)午前10時～正午
- ダンス交流会 時9月15日(土)午後6時30分～9時
- 公開教室 同館で活動するサークルが日頃の活動を公開します(下表)。

サークル名	日時、費用、持ち物など
立川市アマチュア無線クラブ	時9月9日(日)午前10時～午後3時 特アマチュア無線技士免許(お持ちの方)
砂川ギターサークル	時9月13日(木)午前10時～正午 特ギター(お持ちの方)
立川コパークラフト	時9月14日(金)午前10時～正午 費1,000円(材料代) 体験希望の方は8月28日(火)から砂川学習館 ☎(535) 5959へ
太極拳タオの会	時9月18日(火)午後1時～3時 特運動靴
中高年から始めるらくらくピアノ	時9月19日(水)午前10時～11時30分 特筆記用具
砂川書道友の会	時9月19日(水)午後3時～5時
ペン字筆字を楽しむ会	時9月20日(木)午前10時～正午 特ボールペン、A4白紙
十文字自彊術 野いちご	時9月22日(土)午前10時～正午 特バスタオル、運動靴
砂川気功の会	時9月25日(火)午後7時30分～8時30分 特運動靴
手あみ友の会	時9月27日(木)午後1時～3時 特かぎ針、棒針、はさみ、筆記用具
新尺八の会	時10月4日(木)午前10時～正午 費500円(パイプ代。尺八を制作する場合のみ)
砂川手話友の会	時10月4日(木)午前10時～正午
十文字自彊術 二輪草	時10月12日(金)午前10時～11時30分 特バスタオル、飲み物
きぬ紜(帽子のピンクッション作り)	時10月12日(金)午後1時～3時 特布1枚(25×15cm)、リボンテープ(0.8cm幅×40cm)、手芸綿、裁縫用具、手縫糸

アール・ブリュット立川～高松からの風

アール・ブリュット作家の作品展です。展示期間中は高松図書館で関連図書のミニ展示も実施します。アール・ブリュット立川実行委員会との共催。直接会場へ 時9月5日(水)～17日(月・祝)、午前9時～午後10時(9月10日(月)は休館) 場高松学習館 固高松学習館 ☎(527) 0014



関連企画

展示期間中にさまざまな講座を開催します。いずれも 場高松学習館。申マークの催しは8月25日(土)から高松学習館 ☎(527) 0014へ(申込順)。そのほかは直接会場へ(先着順)。

- 自分だけのノートを作ろう 時9月9日(日)▷午前10時～正午▷午後2時～4時 師アール・ブリュット立川実行委員会の皆さん 定各20人
- ママのための避難所体験 災害が起きたときの避難所生活に備えて、必要な物などをママ目線で考えます。お子さんと一緒に参加できます 時9月11日(火)午前10時～11時30分 師東京都環境学習リーダー・山岸修子さん、市防災課職員 定20人
- 知的・発達障がいのある個性の輝き～オンリーワンの個性

を伸ばそう 子どもたちがもっているすてきな個性を先輩ママたちが紹介します 時9月12日(水)午前10時～11時30分 師立川市手をつなぐ親の会・キャラバン隊ひこうき雲の皆さん 定20人 保5人程度(1歳～学齢前)

●職場での、発達障害との上手な向き合い方 発達障害の特性を学び、円滑な職場環境を目指します 時9月15日(土)午後1時15分～4時30分 師精神保健福祉士・上田知之さん 定30人