



○張替・設置個所別サイン一覧（北口）

設置場所	NO	表示	設置場所	昇降施設 ※	設置年	更新年	事業者	備考
北口	1	N1	地上階・デッキ階	階段 ESC	R2		J R	
	2	N2	地上階・デッキ階	階段 ESC	R2		J R	
	3	N3	地上階・デッキ階	階段	R2		市	
	4	N4	地上階・デッキ階	EV	R2		市	
	5	N5	地上階・デッキ階	階段	R2		市	
	6	N6	地上階・デッキ階	階段	R2		市	
	7	N7	地上階・デッキ階	ESC	R2	R3	市	摩耗により張替（デッキ）
	8	N8	地上階・デッキ階	ESC	R2	R3	市	
	9	N9	地上階・デッキ階	階段	R2		市	
	10	N10	地上階・デッキ階	階段	R2		市	
	11	N11	地上階・デッキ階	階段	R2		市	
	12	N12	地上階・デッキ階	階段	R2		市	摩耗により張替（デッキ）
	13	N13	地上階・デッキ階	階段	R2		市	
	14	N14	地上階・デッキ階	階段	R2		市	
	15	N15	地上階・デッキ階	階段	R2		市	
	16	N16	地上階・デッキ階	階段	R2		市	
	17	N17	地上階・デッキ階	階段	R2		市	2F 施設内は設置無し
	18	N18	地上階・デッキ階	EV	R2		市	
	19	N19	地上階・デッキ階	階段	R2		市	
	20	N20	地上階・デッキ階	階段	R2		市	
	21	N21	地上階・デッキ階	階段	R2		市	
	22	N22	地上階・デッキ階 ・改札階	EV	R2		多摩モノ	
	23	N23	地上階・デッキ階	階段	R2		市	
	24	N24	地上階・デッキ階 ・改札階	EV	R2		市	
	25	N25	地上階・デッキ階	階段	R2		市	
	26	N26	地上階・デッキ階	階段	R2		市	
	27	N27	地上階・デッキ階	階段	R2	R3	市	
	28	N28	地上階・デッキ階	階段	R2	R3	市	
	29	N29	地上階・デッキ階	階段 ESC	R3		市	
	30	N30	地上階・デッキ階	EV	R2		市	

○張替・設置個所別サイン一覧（南口）

設置場所	NO	表示	設置場所	昇降施設 ※	設置年	更新年	事業者	備考
南口	1	S1	地上階・デッキ階	階段 ESC	R2		J R	
	2	S2	地上階・デッキ階	階段	R2	R3	市	摩耗により張替（地上）
	3	S3	地上階・デッキ階	EV	R2		市	
	4	S4	地上階・デッキ階	ESC	R2		市	
	5	S5	地上階・デッキ階	階段	R2		市	
	6	S6	地上階・デッキ階	ESC	R2		市	
	7	S7	地上階・デッキ階	階段	R2		市	
	8	S8	地上階・デッキ階	階段	R2		市	
	9	S9	地上階・デッキ階	階段	R2		市	
	10	S10	地上階・デッキ階	階段	R2		多摩モノ	
	11	S11	地上階・デッキ階	ESC	R2		多摩モノ	
	12	S12	地上階・デッキ階	EV	R2		多摩モノ	
	13	S13	地上階・デッキ階	ESC	R3		多摩モノ	
	14	S14	地上階・デッキ階	階段・EV	R4		市	新設

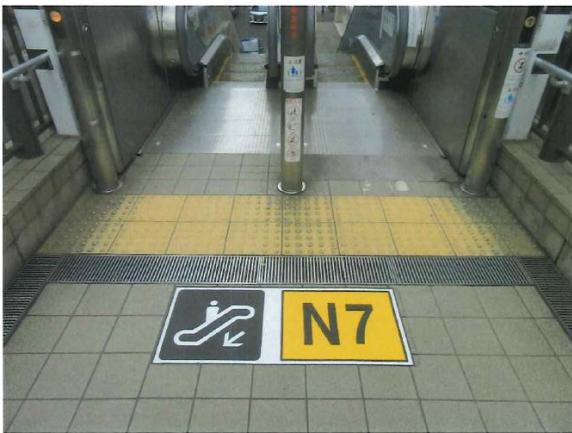
○設置場所別の現況／改善前・改善後

**北口デッキ-7/張替 → 摩耗による張替**

N7 施工前



N7 施工後



**北口デッキ-12/張替 → 摩耗による張替**

N12 施工前



N12 施工後





**南口地上-2/張替 → 摩耗による張替**

S2 施工前



S2 施工後



**南口デッキ・EV-14/新設 → ビルの竣工に伴い新設**

**1 階エレベーター**

S14 施工前



S14 施工後(新規貼付)



**2F エレベーター**

S14 施工前



S14 施工後(新規貼付)

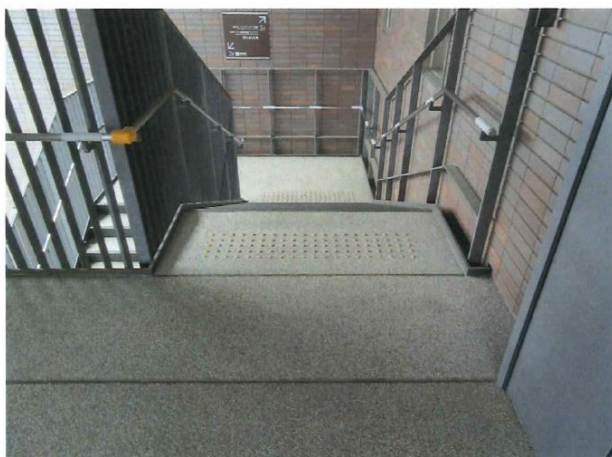


## 1F 階段



## 3F 階段

S14 施工前



S14 施工後(新規貼付)





S14 施工前



S14 施工後(新規貼付)



S14 施工前



S14 施工後(新規貼付)



地下1Fエレベーター正面

 	
3F	<b>南口デッキ</b> South Pedestrian Deck 東京しごとセンター多摩 Tokyo Employment Service Center Tama 立川市コトリンク情報発信センター Tachikawa City CotoLink Information Center
2F	 <b>市営自転車駐車場</b> Municipal Bicycle Parking
1F	<b>特産品販売&amp;カフェ</b> Local Specialty Sales & Café
B1F	<b>現在階</b> You are here

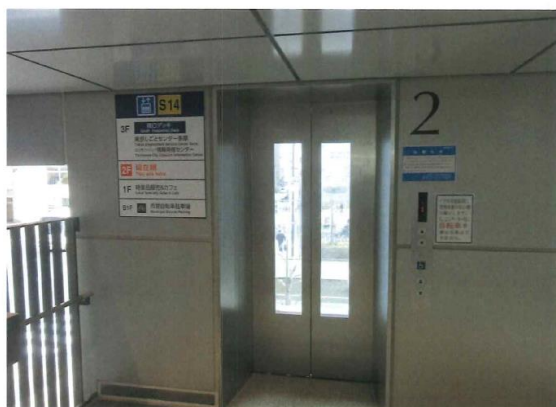
1Fエレベーター正面

 	
3F	<b>南口デッキ</b> South Pedestrian Deck 東京しごとセンター多摩 Tokyo Employment Service Center Tama 立川市コトリンク情報発信センター Tachikawa City CotoLink Information Center
2F	 <b>市営自転車駐車場</b> Municipal Bicycle Parking
1F	<b>現在階</b> You are here
B1F	 <b>市営自転車駐車場</b> Municipal Bicycle Parking

S14 施工前



S14 施工後(新規貼付)



S14 施工前



S14 施工後(新規貼付)



2F エレベーター正面

 	
3F	<b>南口デッキ</b> South Pedestrian Deck 東京しごとセンター多摩 Tokyo Employment Service Center Tama 立川市コトリンク情報発信センター Tachikawa City CotoLink Information Center
2F	<b>現在階</b> You are here
1F	<b>特産品販売&amp;カフェ</b> Local Specialty Sales & Café
B1F	 <b>市営自転車駐車場</b> Municipal Bicycle Parking

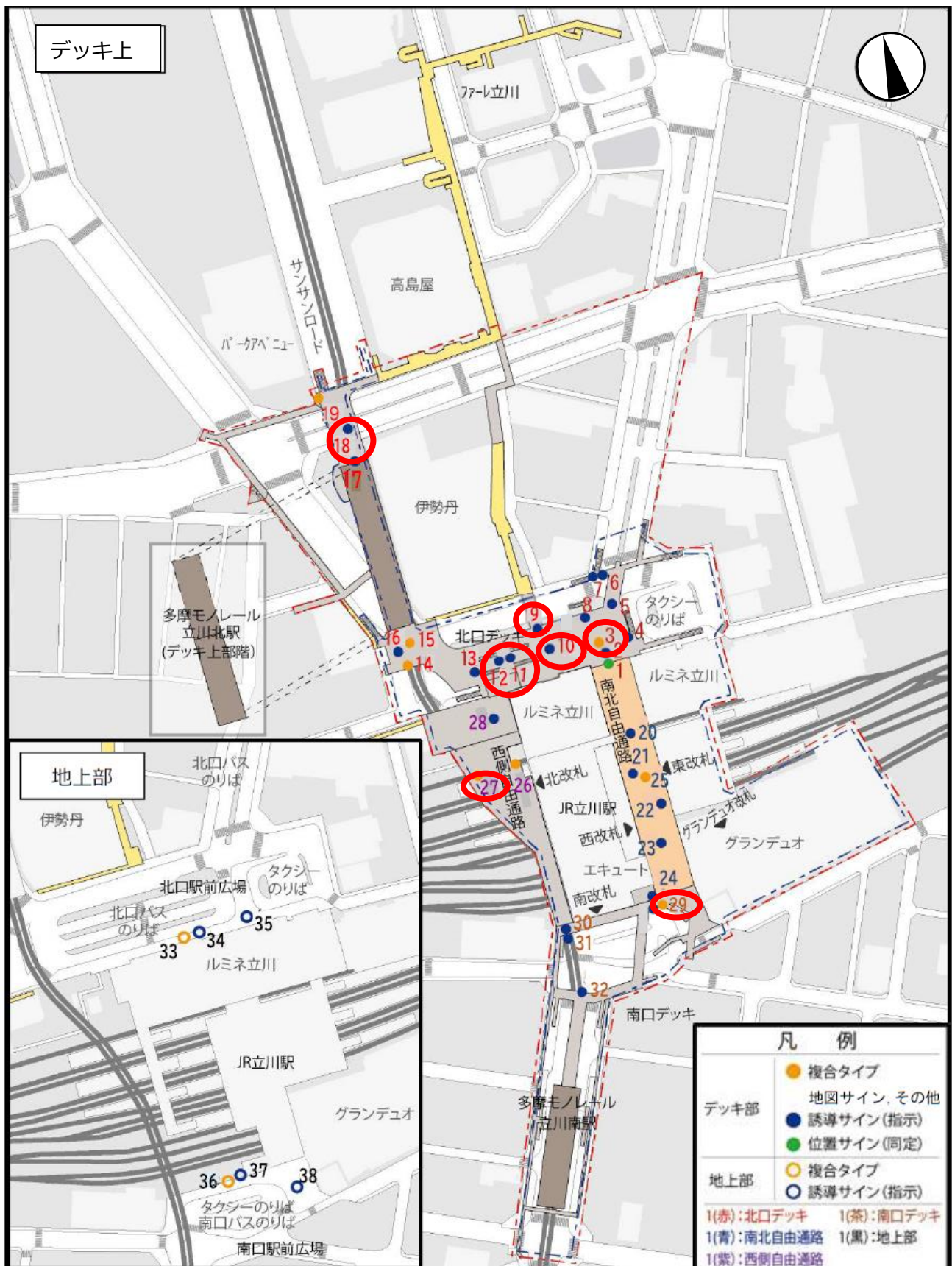
3F エレベーター正面

 	
3F	<b>現在階</b> You are here
2F	 <b>市営自転車駐車場</b> Municipal Bicycle Parking
1F	<b>特産品販売&amp;カフェ</b> Local Specialty Sales & Café
B1F	 <b>市営自転車駐車場</b> Municipal Bicycle Parking



## 2. 案内サイン（誘導（指示）サイン・地図（図解）サイン・位置（同定）サイン）

### ○設置箇所図



○設置箇所別サイン一覧（誘導（指示）・地図（図解）・位置（同定））

設置場所	N0	種類	設置方式	設置年	更新年	事業者	備考
北口 デッキ	1	位置	壁付け			J R	
	2	誘導	壁付け			市	
	3	複合	自立	H25・R2	R5	市	LED 及び調光器の交換（3基）
	4	誘導	自立	R2		市	
	5	誘導	吊り下げ	R2		市	清掃
	6	誘導	吊り下げ	R2		市	清掃
	7	その他	壁付け	R2		市※	
	8	その他	自立	R2		市※	
	9	誘導	吊り下げ	R2		市	清掃・パチン錠の交換
	10	誘導	吊り下げ	R2		市	清掃
	11	誘導	吊り下げ	R2		市	清掃・パチン錠の交換
	12	その他	壁付け	R2		市※	
	13	誘導	壁付け	R2		市	
	14	複合	自立	R2		市※	
	15	複合	壁付け	H31		多摩モノ	
	16	誘導	吊り下げ	H31		多摩モノ	
	17	誘導	吊り下げ	H31		多摩モノ	
	18	誘導	吊り下げ	R2		市	清掃
	19	複合	自立	R2		市	
南北 自由通路	20	誘導	壁付け	H31		J R	
	21	誘導	壁付け	R2		J R	
	22	誘導	壁付け	H31		J R	
	23	誘導	壁付け	H31		J R	
	24	誘導	壁付け	H31		J R	
	25	複合	自立	R3		市・JR※	
西側 自由通路	26	地図	壁付け	H31		J R	
	27	複合	自立	R2		市※	盤面破損による修繕
	28	誘導	壁付け	R2		市	
南口 デッキ	29	複合	自立	H25・R2	R5	市	LED 及び調光器の交換（3基）
	30	誘導	壁付け	R2		市	
	31	誘導	壁付け	R2		市	
	32	誘導	壁付け	R2		市	
地上部	33	複合	自立	R2		市※	
	34	誘導	壁付け	R2		市	
	35	誘導	壁付け	R2		市	
	36	複合	自立	R2		市※	
	37	誘導	壁付け	R2		市	
	38	誘導	壁付け	R2		市	

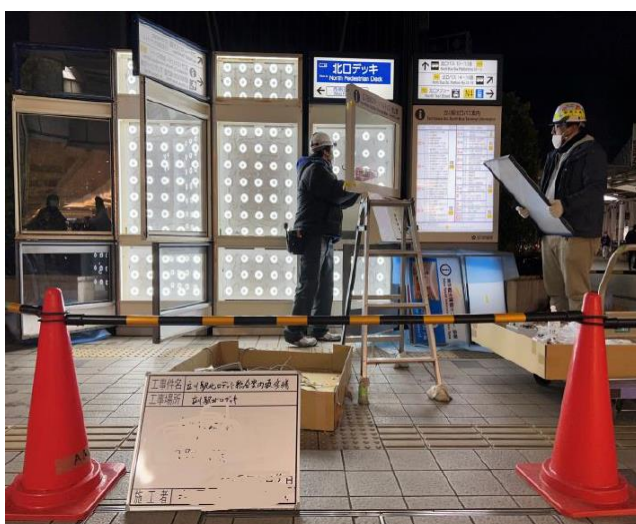
※一部表示面はバス事業者が更新を行う

## 北ロデッキ-3/LED 及び調光器の交換 →LED 及び調光器の耐久年数の超過により交換

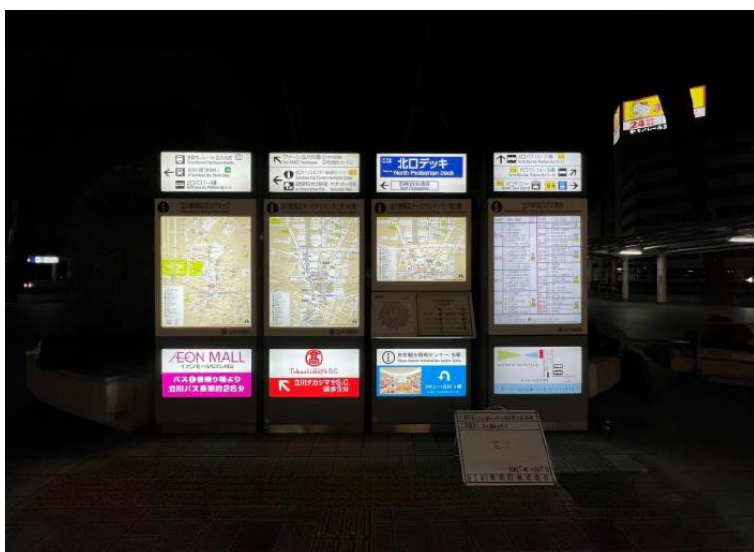
### 施工前



### 施行作業



### 施行後





**北口デッキ-5. 6. 10~12. 19/清掃 →ホコリなどによる汚れ落とし**



**北口デッキ-10/修繕 →経年劣化による破損修繕**

修繕前



修繕後



**北口デッキ-15/修繕 →経年劣化による破損修繕**

修繕前



修繕後





西側自由通路-2/張替修繕 → 破損による張替

西側自由通路2 施工前



西側自由通路2 施工後





## 南口地上-2/張替 →市の新施設の追加に伴い案内表示の変更

### 張替前



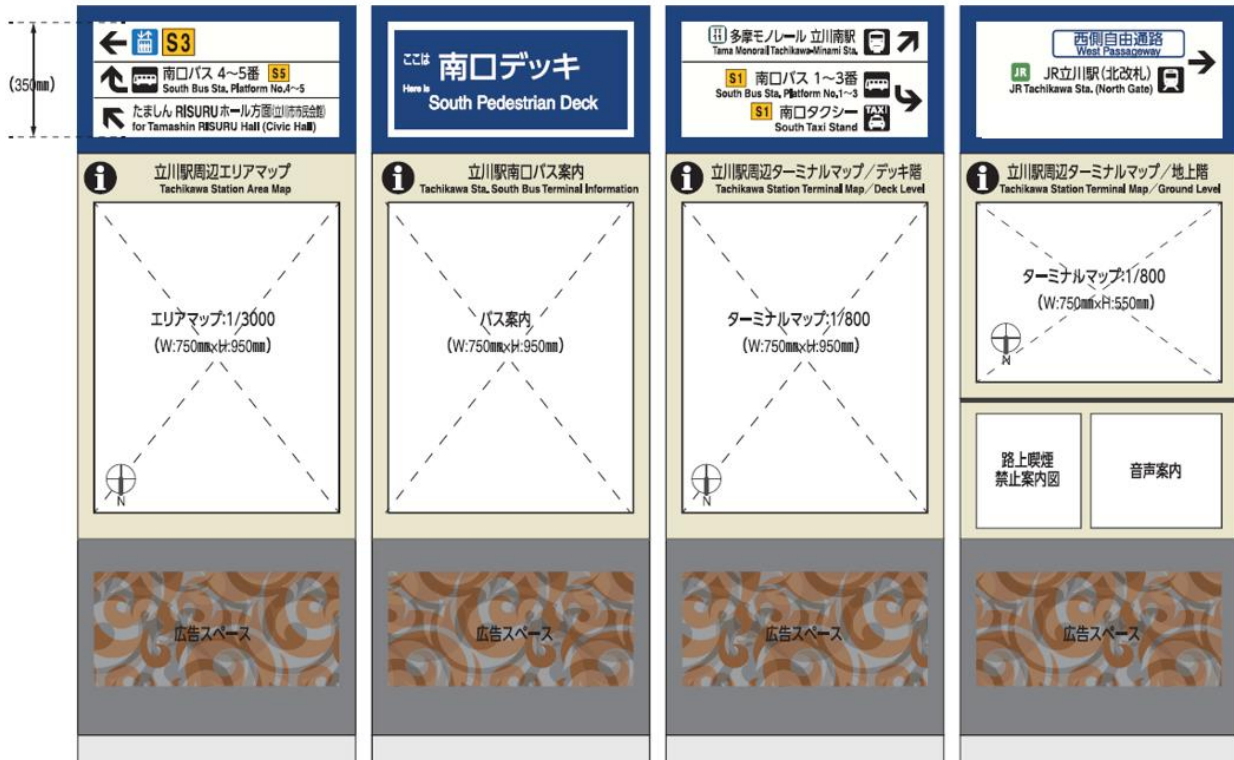
### サインレイアウト-立川市工区12(R01)

#### 南口デッキ1

対 応: 既存3連表示面更新+1連新設  
種 別: 地図(図解)+誘導(指示)+位置(同定)+バス案内+音声  
設 置: 自立タイプ(内蔵式)

サイズ: 誘導面/W: 750mm×H: 350mm  
地図面/W: 750mm×H: 950mm  
文字高: 和文: 40mm/英文: 30mm

S = 1/10



張替後





### 3. 路面サインの整備

#### ○設置箇所図





○設置箇所別サイン一覧【路面サイン】

場所	N0	種類	事業者	備考
デッキ上	1	エレベーター	市	
地上部	2	エレベーター、バス停（北 10～16）	市	
	3	エレベーター、バス停（北 10～13）、（北 14～16）	市	
	4	エレベーター、バス停（北 1～13）	市	摩耗によりエレベーター表示 張替
	5	バス停（北 1～3）、（北 4～5）	市	
	6	バス停（北 6～7）、（北 8～9）	市	
	7	バス停（北 10～11）、（北 12～13）	市	

○改善状況（路面サイン）

**路面サイン 4/張替 → 摩耗による張替**

全景



4-2 施工前



4-2 施工後

