

立川市

立川市内で創業を目指す方を応援！

創業支援セミナー

「特定創業支援等事業」対象

創業に必要な知識を身につけ、
事業計画書の作成を行う実践的なプログラムです

※実際に計画書を作成いただく実践的な内容となっています
※最終回の発表会に向けて、資料作成があります



日程

令和8年

6月7日(日) 6月14日(日) 6月21日(日)

6月28日(日) 7月12日(日) 各回14:00~17:00(13:45開場予定)

※全5回セットのセミナーとなっています

対象者

創業予定～創業したばかりの方

※全5回参加できる方を対象とします

受講方法

会場参加



定員

15人 (事前予約制・申込順)

受講料

無料

申込方法

右記申込フォームより



申込期限

令和8年5月29日(金)
17:00まで

会場

TOKYO 創業ステーション TAMA
Startup Hub Tokyo イベントスペース
(立川市緑町3-1 GREEN SPRINGS E2 3階)



産業競争力強化法に基づく特定創業支援等事業に該当するセミナーです！

特定創業支援等事業とは、創業予定の方・創業後5年未満の方を対象とした、事業に必要な「経営」「財務」「人材育成」「販路開拓」の知識取得を目的とした創業支援のことです。該当する創業支援を1ヵ月以上かけて受け、立川市産業観光課に申請することにより、「特定創業支援等事業を受けたことの証明書」を受け取ることができます。この証明書を利用することで、創業者にとってさまざまなメリットを受けることができます。

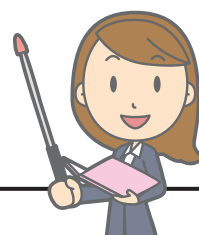
詳しくは市HPをご覧ください。※証明書発行には別途要件があります。

お問合せ：立川市産業観光課

☎042-528-4317

[カリキュラム] 各回14:00~17:00(13:45開場予定)

日程	テーマ	内容	講師
6/7(日)	経営	創業の心得/アイデアの整理 事業計画の重要性/創業の種類	藤尾 翔太氏
6/14(日)	販路開拓	販売計画/マーケティング SNSの活用/ターゲット	増田 雅好氏
6/21(日)	財務	経営に必要な数値の見方/資金繰り表 売上計画/資金計画/資金調達/P/L 補助金助成金制度(情報収集) 数字の伝え方のポイント	増田 雅好氏
6/28(日)	人材育成	開業の諸手続/雇用の諸手続 人材採用・育成/労務管理 事業計画の伝え方	松井 淳氏
7/12(日)	経営・発表会	事業計画発表会	藤尾 翔太氏 松井 淳氏



[講師プロフィール]



TOKYO
創業ステーション TAMA
プランコンサルタント
藤尾 翔太氏

メーカーにて新規顧客開拓や新事業開発等の業務に従事したのち経営コンサルタントとして独立。独立後は販路開拓や創業支援等の事業を中心に展開。これまでに 200 件を超える経営・創業相談対応や事業計画書の作成支援を実施。個別相談以外に、公的機関において創業者向けテキストの執筆や動画コンテンツの制作等も手掛けるなど、多摩エリアを中心に幅広い形で起業家のサポートを行っている。中小企業診断士、中小機構 地域創業支援アドバイザー。



TOKYO
創業ステーション TAMA
プランコンサルタント
増田 雅好氏

全国展開する美容系企業にてマーケティングに従事。チラシ・Web を活用した販売促進、新店舗立上げが得意。起業セミナー講師、起業相談を通じ 700 人以上の起業に関わり、起業準備から成長の過程で直面する課題に寄り添い支援する。特に、美容、介護・福祉などの起業希望者の支援実績を豊富に有している。中小企業診断士、ヘルパー 2 級取得。



TOKYO
創業ステーション TAMA
プランコンサルタント
松井 淳氏

日本 HP ほか IT 企業にてマーケティング・営業・商品企画に携わり、執行役員として新事業立上げを担った経験あり。製造業、IT、食品分野に精通。十数年に渡る支援経験の中で、500 人の創業希望者の相談に乗りながら、年間 150 件の事業計画の作成をサポート。大学で創業講座も持ち、学生からシニアまで広く創業の相談に対応。イベント集客、WEB 運営、融資取付、会社登記、契約書作成といった、すぐに役立つ実務支援も得意。