

# 地域の身近な相談役 民生委員・児童委員をご存じですか？

東京都民生委員・  
児童委員キャラクター  
ミンジー



民生委員・児童委員は厚生労働大臣により委嘱され、社会奉仕の精神をもって地域の方々が安心して暮らせるように活動する、無報酬のボランティアです。地域の実情に通じる住民の中から民生委員推薦会により推薦されます。地域住民からの生活上の困りごとや介護・子育ての不安などの相談に応じ、必要なサービスの紹介や、専門機関へつなぐ役割を担っています。

令和7年12月現在、立川市では132人の民生委員・児童委員が、それぞれの担当区域で活動しています。このうち12人は「主任児童委員」

として、子どもや子育てに関する支援を専門に対応しています。

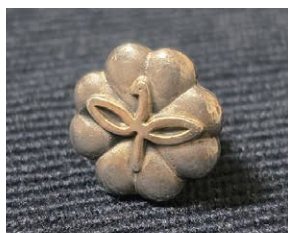
委員は相談内容の秘密を守る「守秘義務」がありますので、安心してご相談ください。

## ●民生委員・児童委員が一斉改選されました

委員の任期は3年です。12月1日付で一斉改選が行われ、132人が厚生労働大臣から委嘱されました。

## 活動例 高齢者宅等を訪問します

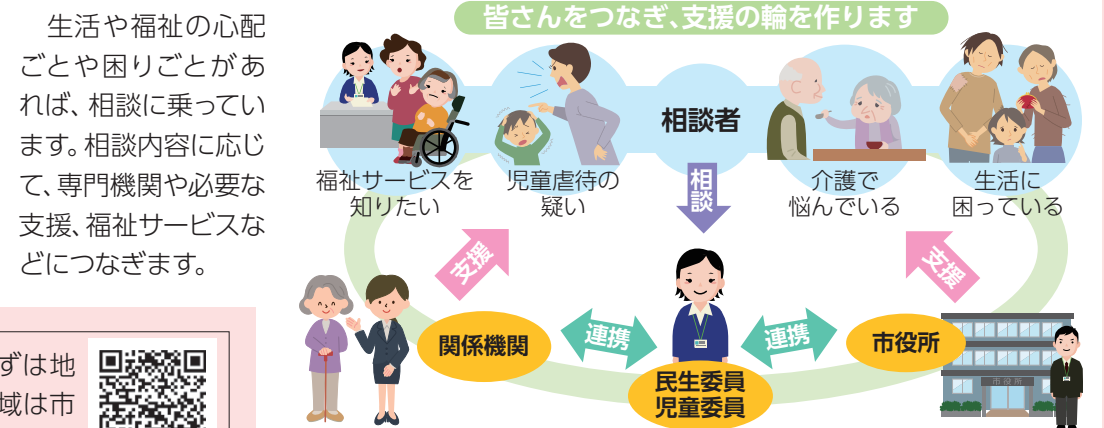
市役所や地域包括支援センター、社会福祉協議会などの関係機関と連携して、一人暮らし高齢者世帯等のお宅を訪問し、安否確認などを行っています。バッジを身につけ、身分証明書を携帯しています。



民生委員・児童委員に相談したいことがある場合は、まずは地域福祉課へお問い合わせください。委員の氏名と担当区域は市ホームページでもご覧いただけます。



## 活動例 地域の相談に応じ、専門サービス等につなげます



☎地域福祉課地域福祉推進係・内線1492

# 年末年始も安心・安全に 消防出初式・歳末特別警戒のご案内

☎防災課・内線2531

## ●消防出初式を開催します

市民の皆さんの生命や財産を災害から守るために活動している市消防団や市民消火隊、市役所自衛消防隊などが一堂に会し、その決意新たに「消防出初式」を行います。一斉放水などの消防演技、立川市吹奏楽団の演奏のほか、防災に関する展示も。共催は国営昭和記念公園。直接会場へ。

時 1月11日(日)午前10時30分～正午(一部展示は午前9時から。荒天時は市役所1階101会議室で式典のみ) 場 国営昭和記念公園みどりの文化ゾーンゆめひろば



## ●歳末特別警戒を実施します

市消防団が市内を消防車で巡回し火災予防の啓発を行います。  
時 12月28日(日)～30日(火)、午後8時～10時ごろ

## 市消防団員を募集中

市消防団は、五日市街道を中心に第一分団～第十分団で組織し、市内全域で災害から皆さんを守るために活動しています。募集内容などくわしくはお問い合わせください。



「市公式LINE」を友だち追加すれば、スマートフォンで「避難訓練」ができます。年末年始に家族で挑戦して、防災意識を高めましょう。  
☎防災課・内線2532

## 市公式LINEで5分で簡単！

友だち追加はこちらから

