

PTA、地域活動やもちろんお仕事でも
きっと役に立つ講座

[パソコン講座]

エクセル入門

2026年2月17日（火）～19日（木）

午前 10 時～12 時【全3日間】

定員：10 名

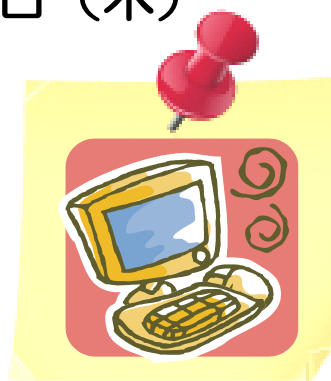
場所：西砂学習館

講師：生涯学習市民リーダー

持物：パソコン（Office2016以降）

【パソコンはご持参ください】

受講料・資料代：2,000 円



【エクセルの基礎】

- ・基本操作を覚えよう！
- ・表をつくろう！
- ・グラフをつくろう！など

【対 象】

文字入力ができる方

申 込：電子申請で…

- ・申込開始：[1月13日（火）午前8時30分～]
- ・電子申請：お申込みはこちらから ⇒⇒⇒
- ・問 合 せ：西砂学習館 042-531-0431



たちかわ市民交流大学

主催：立川市民交流大学 市民推進委員会

きらきら★カード対象講座

立川市西砂学習館

住所：立川市西砂町 6-12-10

電話：042-531-0431

