

令和8年(2026年)1月10日(毎月10日・25日発行)

発行／立川市 編集／広報プロモーション課
〒190-8666 立川市泉町1156-9
☎042(523)2111〔代表〕 ☎042(521)2653
🌐https://www.city.tachikawa.lg.jp



2026年は午年。
今年も「広報たちかわ」を
よろしくお願いいたします。

今日の安全 明日の安心 未来のために今できること

毎日の暮らしに
役立つ情報をお届けします!

第24回 くらしフェスタ立川

2月7日(土) / 8日(日) 午前10時～午後4時
女性総合センター1階・5階



主なイベント

2/7(土)

午後1時30分～3時30分(午後0時30分開場)

講演会

暮らしの再出発整理！
心地よい居場所の作り方



山崎美津江さん

暮らしを整えることは、心を整理し、未来に向けて前向きに生活することにつながります。住まいや時間、お金の使い方を年齢や状況に合わせて見直し、身の丈に合った心地よい暮らし方を学びます。

場1階ホール 講師 家事アドバイザー・山崎美津江さん 定160人(申込順)



手話通訳あり



保育あり。3人程度
1歳～学齢前



車いす席あり
4席程度

2/8(日)

午後2時～3時(午後1時30分開場)

コンサート

立川は“シャンソン”♪

私の立川・パリの香りのするシャンソン あなたと共に



麻生ミエさん
(シャンソン歌手)



高島真悟さん
(ピアノ、アコーディオン)



曲目は「風のささやき」「100万本のバラ」ほかを予定。
場1階ホール 費300円(2歳以下は無料)定175人(申込順)



保育あり。3人程度
1歳～学齢前

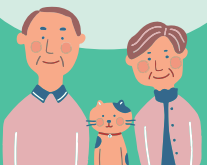


車いす席あり
4席程度

申し込み

1月13日(火)午前9時から(保育または手話通訳を希望する方は1月23日(金)正午までに)
電子申請または電話で、くらし相談課消費生活センター係☎(528)6801へ
電子申請は1回の申し込みで1人まで、電話は1回の申し込みで2人まで受け付けます。

このほかにも
催しがたくさん!



くわしくは市ホームページ、または女性総合センターや各地域学習館で配布するリーフレットをご覧ください。

2/7(土)

- 身体のカタイ人のためのヨガ
- ゆる筋トレ
- 学習会「世界の刑務所の歩き方」ほか

2/8(日)

- 学習会「かしこい医療消費者」
- 出前寄席
- 石けんづくり ほか



📞くらし相談課消費生活センター係 ☎(528)6801



市の情報はWebやSNSでも発信中!!



市ホームページ



市公式 X



市公式 LINE



立川市動画チャンネル



広告

広告欄

※広告に関する問い合わせは…総合広告代理店 フレックス株式会社☎042(528)1611へ