

受験シーズンもあと少し。
体調管理も大切な準備です。
あたたかく過ごしましょう。

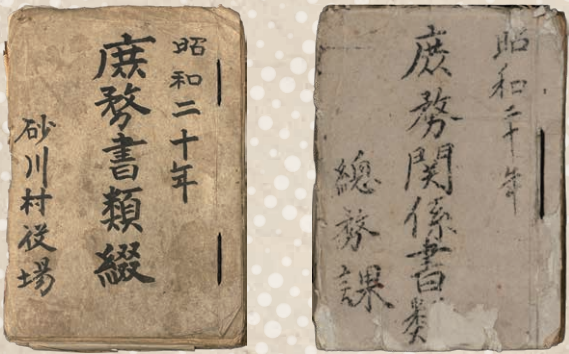
記憶をつなぐ

軍都立川と空襲の記憶・記録

昭和100年、戦後80年を経て、
戦争を知る世代が少なくなるなか、写真や映像で戦争に触れ、
平和の大切さについて考えるきっかけにしませんか。

パネル展 「軍都立川の前線と銃後 — 砂川村・立川市の公文書から —

第二次世界大戦末期、現在の立川市に合併する前の砂川村と立川市には、約4万人が暮らしていました。同時期、地域には立川飛行場や陸軍関連施設、軍需工場があり、米軍の空襲目標でした。当時の砂川村・立川市の公文書などの写真を展示し、村・市と軍との関係を紹介します。直接会場へ。
時 2月25日(水)～3月11日(水)、午前9時～午後5時 場 市役所1階多目的プラザ
問 市史編さん室市史編さん係・内線4044



昭和20(1945)年の砂川村と立川市の公文書
(歴史民俗資料館蔵)

平和人権ロードショー 「東京大空襲」とおはなし

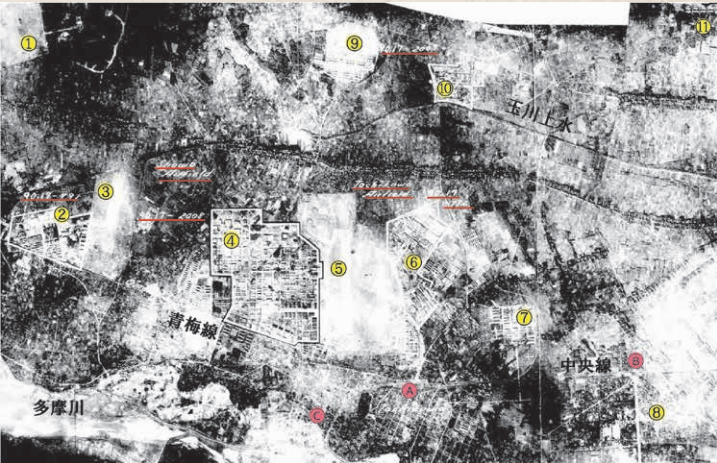
「東京大空襲」ほか、関連の短編を上映後、
にたち原爆・東京大空襲体験伝承者から話を
聞きます。直接会場へ。
時 3月10日(火)午後1時30分～3時30分 場 錦学習館 定 20人(先着順)
問 錦学習館 ☎(527)6743



コラム 多摩の空襲と米軍の攻撃目標

立川市は、昭和20(1945)年に十数回の空襲を受け、300人以上の方が亡くなりました。下の写真は、立川と周辺の地域の空襲目標を米軍が空撮したものです。米軍は、陸軍航空工廠や立川飛行機株式会社などに目標番号を付けて空襲を行いました。目標の立川飛行機から約2km離れた山中坂の防空壕も爆撃を受けて多くの命が奪われました。

写真①～⑪、A～C、河川・鉄道名は後から付したもの。
①多摩陸軍飛行場(目標番号2809)、②昭和飛行機(同791)、③昭和飛行場(同1407)、④陸軍航空工廠(同2008)、⑤立川陸軍飛行場(同1404)、⑥立川飛行機(同792)、⑦陸軍獣医資材本廠、⑧陸軍電波兵器練習部国立支部、⑨東京陸軍少年飛行兵学校、⑩日立航空機立川発動機製作所(同2009)、⑪東京陸軍少年通信兵学校 A立川駅、B国立駅、C山中坂防空壕



TACHIKAWA ARMY AIR ARSENAL (Rikugun koku kosho) [Targets in Tokyo area. Report No. 1-a(4), USSBS Index Section 7. 1945 日本占領関係資料／米国戦略爆撃調査団文書／目標情報：地域別・目標別] 国立国会図書館デジタルコレクション(原資料：米国国立公文書館蔵)

市の情報はWebやSNSでも発信中!!



市ホームページ



市公式 X



市公式 LINE



立川市動画チャンネル

広告

広告欄

※広告に関する問い合わせは…総合広告代理店 フレックス株式会社 042(528)1611へ