



市議会

●令和8年第1回定例会が閉会 この議会に市が提出した議案58件は原案どおり可決されました。内訳は、▶予算7件＝令和8年度立川市一般会計予算など▶補正予算10件＝令和7年度立川市一般会計補正予算(第12号)など▶条例36件＝立川市犯罪被害者等支援条例など▶契約1件＝立川市立第二小学校等複合施設整備事業施設整備請負変更契約▶その他4件です。また、陳情2件が審議され、いずれも不採択となりました
☎議会事務局・内線3322

子ども・子育て

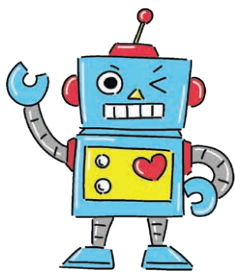
妊娠中・出産前のパパ教室 産前から“産後の生活スタイル”や“子育ての想い” を夫婦で「対話」しよう

「妊娠・出産に伴う心身の変化」「パパが出産・子育てに関してできること」を講義で学び、ワークショップ形式で、夫婦の対話や参加者同士の交流を行います。妊娠・出産に向けて「パパだからこそできること」を一緒に考えます。

☎妊娠中の方とパートナー、育休取得を検討中の方とパートナー時5月9日(土)午前9時30分～11時場女性総合センター5階第1学習室師パパママ子育て応援部Hiタッチ!!代表・野崎聡司さん定10組(申込順)保5人(1歳～学齢前)申4月10日(金)午前9時から電子申請か電話で男女平等推進課☎(528)6801へ

おもちゃの病院

壊れたおもちゃを修理します。1世帯2点まで先着35点です。おもちゃは袋に入れて、壊れた部品などもお持ちください。



部品の代がかかる場合は実費負担です。直せないものもあります。直接会場へ。

☎市内在住の方時4月26日(日)午後1時～3時場女性総合センター5階作業室☎くらし相談課消費生活センター係☎(528)6801

プレママ・プレパパ 見学ツアー

子育てひろばの見学や一時預かり保育の案内をします。

☎市内在住の妊娠中の方とパートナー時5月16日(土)午後0時30分～1時30分場子ども未来センター定若干名(申込順)申4月13日(月)午前10時から子育て支援事務局☎(529)8664へ

パパママいちごクラブ 土曜日

身長・体重測定。親子で一緒に手形・足形シートも作れます。直接会場へ。

☎市内在住の1歳6か月までの子どもと保護者時5月2日(土)午後2時30分～3時30分場子ども未来センター☎子育て支援事務局☎(529)8664

ホースセラピー

リトルホース2頭と触れ合います。直接会場へ。

☎市内在住の未就学児と保護者時5月14日(木)午後1時～2時場子ども未来センター☎子育て支援事務局☎(529)8664

わくわく小動物体験

ポニー、モルモット、マウスなどと触れ合います。

☎市内在住の未就学児と保護者時5月9日(土)▷午前10時30分～11時▷午前11時10分～11時40分場子ども未来センター定50組(申込順)申4月13日(月)午前10時から子育て支援事務局☎(529)8664へ



いちごクラブ plus

身長・体重測定。希望者は手形・足形スタンプも。直接会場へ。

☎市内在住の1歳6か月までの子どもと保護者時5月14日(木)午後2時30分～3時30分場子ども未来センター☎子育て支援事務局☎(529)8664

「きこえとことばの教室」 施設見学・保護者相談会

教室の施設見学と、お子さん(小学生、幼児)のきこえやことばに関する保護者相談会を実施します。直接会場へ(駐車場あり)。この日以外にも随時、相談を受け付けています。

時4月25日(土)▷午前9時30分～11時30分▷午後1時～3時(受け付けは午後2時まで)場八小☎八小「きこえとことばの教室」☎(536)9664

健康・福祉

昭和記念公園新緑 ウォーキング

新緑の国営昭和記念公園内をガイドボランティアと歩きます。企画・運営は健康ささえ隊。

☎市民の方時5月15日(金)午前10時～正午ごろ(小雨実施)場国営昭和記念公園立川ゲート前集合、日本庭園解散費450円(入園料。65歳以上の方は210円)定10人(申込順)持歩きやすい服装・靴、飲み物、帽子、タオル申4月10日(金)から電子申請か電話で健康推進課地域支援係☎(527)3632へ

地域見守りネットワーク事業

地域見守りネットワーク事業は、地域住民の方々や市内で活動する団体や地域の事業者、日常生活や業務の中で気付いた市民の方の異変を市へ連絡していただき、安否確認など適切な支援につなげるものです。

●連絡会を開催 2月16日に市役所で地域見守りネットワーク事業連絡会を開催しました。連絡会には31の事業所の方々に参加し、事業の説明・取組状況、団体・企業向け講座を聞き、見守り活動に対する意識の向上を図りました。市は、誰もが地域で孤立せず安心して暮らせる地域づくりを今後も進めていきます。

☎地域福祉課・内線1470

ファミリー・サポート・センター 会員を募集

ファミリー・サポート・センターは、子育てを手伝ってほしい方(依頼会員)、子育てのお手伝いができる方(援助会員)、その両方を兼ねる方(両会員)が会員となって地域で子育てを支える制度です。

援助会員の説明会・講習会、依頼会員の出張入会受付を実施します。あなたも登録してみませんか。

☎ファミリー・サポート・センター☎(528)6873



●援助会員(有償ボランティア)になるには

対象は子育てのお手伝いができる20～70歳程度の方。事前に申し込みの上、事業説明会と養成講習会(表1)に参加してください。説明会に参加できない方はご相談ください。講習会は全回に参加が必要です。欠席をした回は次回(令和9年1月開講予定)に受講可。

いずれも場子育て支援・保健センター保各回5人程度〔1歳～小学生。事業説明会は5月7日(木)、講習会は6月8日(月)までに申し込んでください〕申ファミリー・サポート・センター☎(528)6873へ

●依頼会員になるには

対象は小学6年生以下の子どもの保護者で、子育てを手伝ってほしい方(妊娠中の方を含む)。ファミリー・サポート・センター(子育て支援・保健センター3階)の窓口で、随時入会を受け付けています(月～土曜日、午前9時～午後5時)。15分程度の説明の後、その場で会員登録ができます。登録には、本人確認書類(運転免許証、マイナンバーカードなど)が必要です。また、出張入会受付(表2)や郵送入会受付も行います。くわしくは市ホームページをご覧ください。

表1 事業説明会・養成講習会

事業説明会	5月13日(水)午前10時～正午
援助会員養成講習会(全4日間)	6月15日(月)午前9時45分～午後4時10分 6月23日(火)午前9時45分～午後4時10分 6月26日(金)午前10時～午後3時30分 6月30日(火)午前10時～午後4時

表2 出張入会受付

会場	受付日時(直接会場へ)
ひまわり子育てひろば	▷5月20日、7月15日、令和9年3月17日の水曜日、午前10時～正午 ▷9月18日、11月20日、令和9年1月15日の金曜日、午後1時30分～3時30分
西砂学習館	7月7日、12月8日の火曜日、午前10時～正午
にじっこ子育てひろば	5月12日、9月8日、令和9年2月9日の火曜日、午後1時30分～3時30分
なかすな子育てひろば(中砂保育園内)	8月5日、11月11日、令和9年3月10日の水曜日、午前10時～正午
西立川児童会館(出前ひろば)	10月8日(木)、令和9年2月10日(水)、午前10時～正午
天王橋会館(出前ひろば)	6月2日、10月6日の火曜日、午前9時30分～11時30分