

横田飛行場

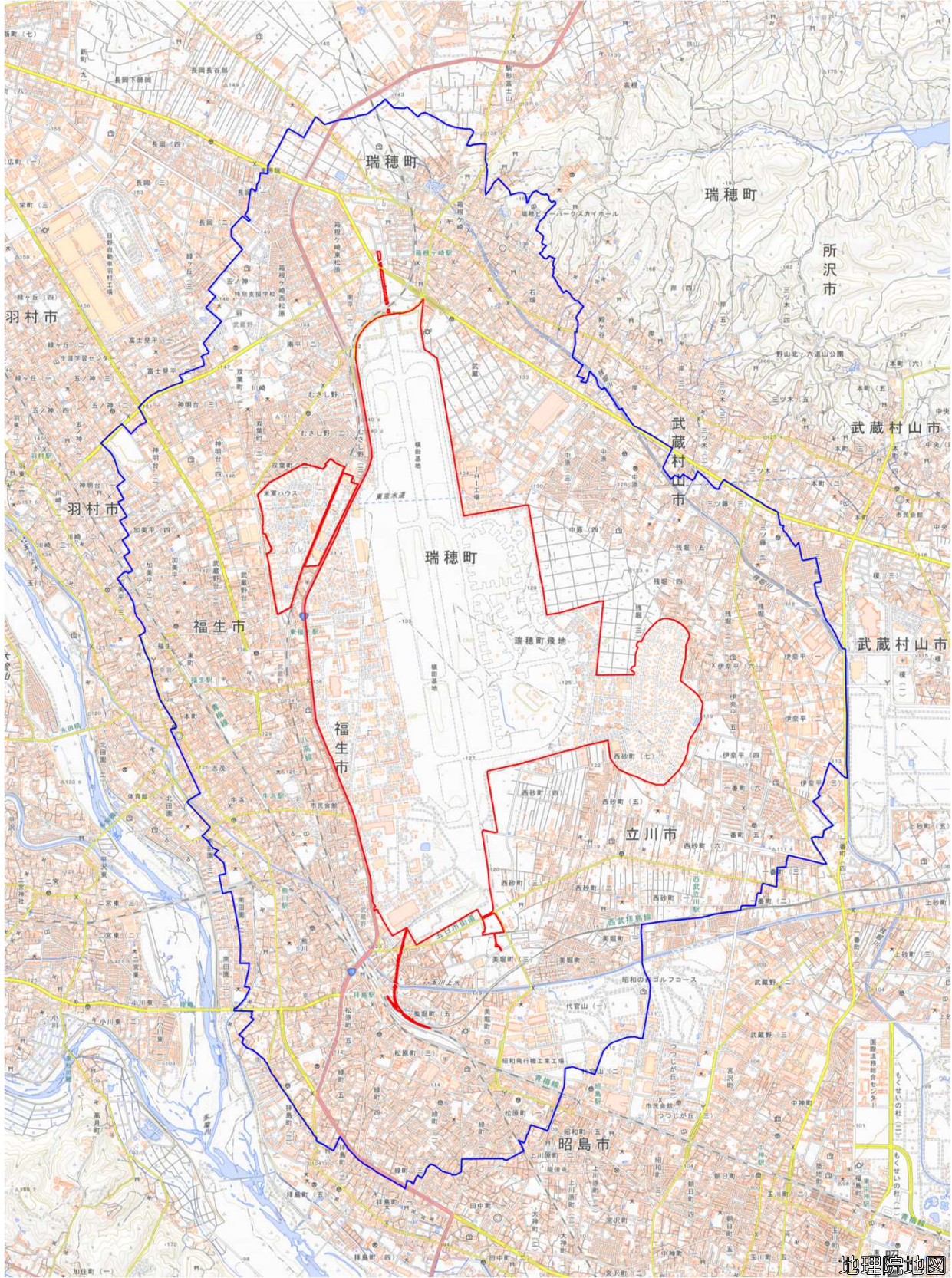
対象防衛関係施設の所在地	東京都福生市	大字熊川ほか
対象防衛関係施設の区域	東京都立川市	西砂町四丁目（次の図面に示す部分に限る。）及び七丁目
	東京都昭島市	美堀町三丁目及び五丁目（いずれも次の図面に示す部分に限る。）
	東京都福生市	大字熊川及び横田基地内（いずれも次の図面に示す部分に限る。）
	東京都武蔵村山市	大字岸及び大字三ツ木
	東京都羽村市	横田基地内
	東京都西多摩郡瑞穂町	大字石畑、大字殿ヶ谷、大字箱根ヶ崎及び大字武蔵（いずれも次の図面に示す部分に限る。）
対象防衛関係施設に係る対象施設周辺地域	東京都立川市	一番町二丁目から四丁目（いずれも次の図面に示す部分に限る。）まで、五丁目及び六丁目並びに西砂町一丁目（次の図面に示す部分に限る。）及び二丁目から七丁目まで
	東京都昭島市	拝島町二丁目及び三丁目（いずれも次の図面に示す部分に限る。）、松原町一丁目（次の図面に示す部分に限る。）及び二丁目から五丁目まで、緑町一丁目（次の図面に示す部分に限る。）から三丁目（次の図面に示す部分に限る。）まで、四丁目及び五丁目、美堀町一丁目（次の図面に示す部分に限る。）及び二丁目から五丁目まで並びに代官山一丁目、二丁目（次の図面に示す部分に限る。）及び三丁目
	東京都福生市	牛浜（次の図面に示す部分に限る。）、加美平一丁目、二丁目（次の図面に示す部分に限る。）、三丁目（次の図面に示す部分に限る。）及び四丁目、大字熊川（次の図面に示す部分に限る。）、志茂（次の図面に示す部分に限る。）、大字福生（次の図面に示す部分に限る。）、本町（次の図面に示す部分に限る。）、南田園一丁目から三丁目（いずれも次の図面に示す部分に限る。）まで、武蔵野台一丁目及び二丁目、横田基地内、

		東町、大字熊川二宮並びに大字福生二宮
	東京都武蔵村山市	伊奈平一丁目（次の図面に示す部分に限る。）から三丁目（次の図面に示す部分に限る。）まで及び四丁目から六丁目まで、大字岸、残堀一丁目から五丁目まで、大字三ツ木、三ツ藤一丁目から三丁目（いずれも次の図面に示す部分に限る。）まで、岸一丁目（次の図面に示す部分に限る。）並びに中原一丁目から五丁目まで
	東京都羽村市	川崎（次の図面に示す部分に限る。）、五ノ神（次の図面に示す部分に限る。）、神明台一丁目（次の図面に示す部分に限る。）及び二丁目から四丁目まで、羽（次の図面に示す部分に限る。）、富士見平二丁目及び三丁目（いずれも次の図面に示す部分に限る。）、双葉町一丁目から三丁目まで並びに横田基地内
	東京都西多摩郡瑞穂町	大字石畑（次の図面に示す部分に限る。）、大字駒形富士山（次の図面に示す部分に限る。）、大字高根（次の図面に示す部分に限る。）、大字殿ヶ谷（次の図面に示す部分に限る。）、大字箱根ヶ崎（次の図面に示す部分に限る。）、大字武蔵、長岡一丁目及び二丁目（いずれも次の図面に示す部分に限る。）、箱根ヶ崎西松原、箱根ヶ崎東松原、南平一丁目及び二丁目並びにむさし野一丁目から三丁目まで

備考

- 一 「次の図面」は省略し、その図面を防衛省に備え置いて縦覧に供するとともに、インターネットの利用により公表する。
- 二 側端の一方のみがこの表の対象防衛関係施設に係る対象施設周辺地域の項下欄に掲げる区域に含まれる道路の区間のうち当該区域に含まれない道路の部分及び側端の少なくとも一方が当該区域に接する道路の区間並びにこれらの道路の区間に接する交差点は、対象施設周辺地域に含まれるものとする。
- 三 側端の少なくとも一方がこの表の対象防衛関係施設に係る対象施設周辺地域の項下欄に掲げる区域に接する水面及び線路敷の区間は、対象施設周辺地域に含まれるものとする。
- 四 この表下欄に掲げる行政区画その他の区域に変更があっても、対象防衛関係施設の区域及び対象防衛関係施設に係る対象施設周辺地域は、なお従前の例による。

横田飛行場周辺地域

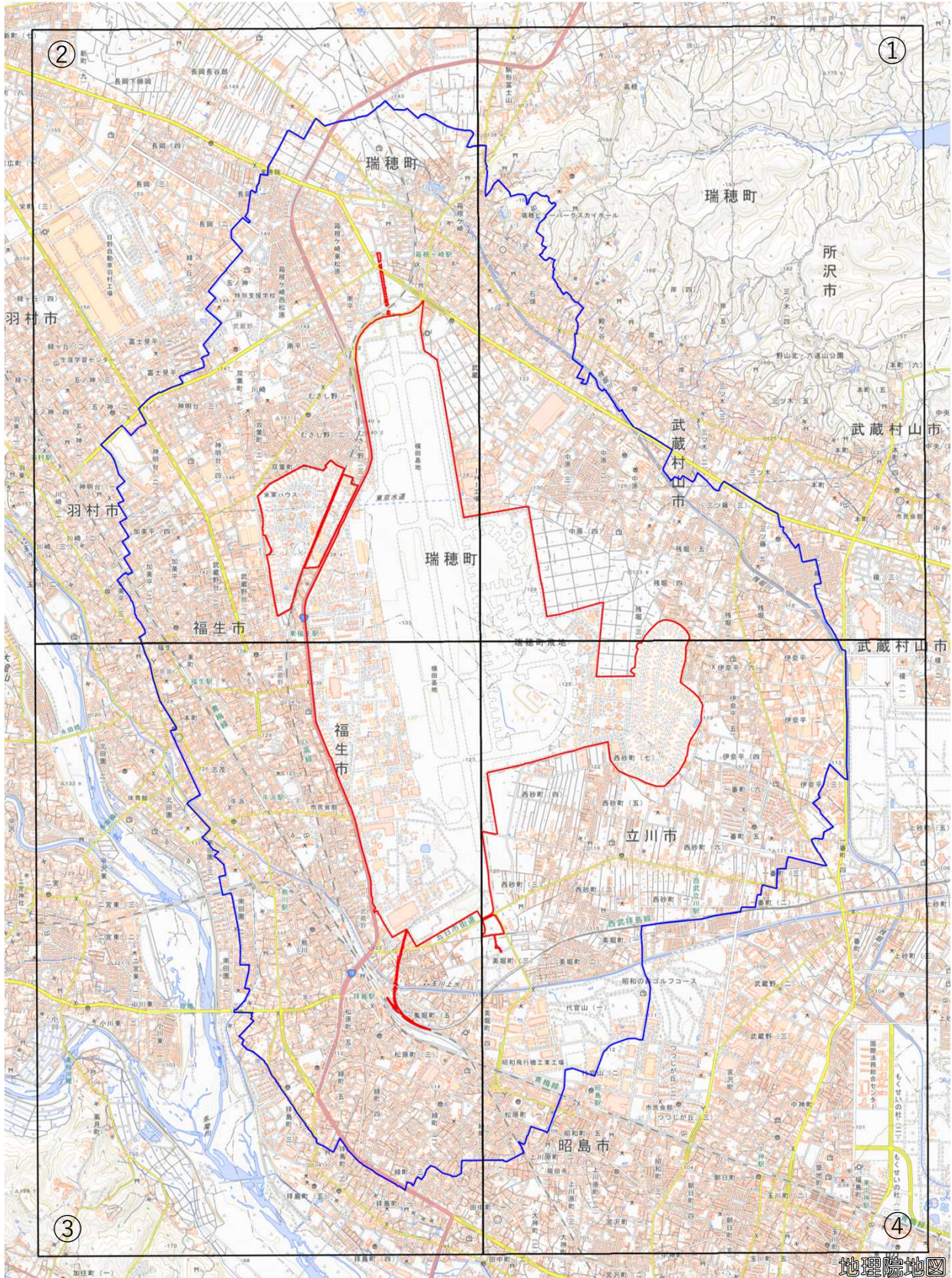


この地図は、縮尺2万5,000分の1の地形図相当の誤差を有しております。

国土地理院の地理院地図を利用

- 対象施設の区域
- 対象施設周辺地域

横田飛行場周辺地域



この地図は、縮尺2万5,000分の1の地形図相当の誤差を有しております。

国土地理院の地理院地図を利用

- 対象施設の区域
- 対象施設周辺地域

横田飛行場周辺地域 図①



この地図は、縮尺2万5,000分の1の地形図相当の誤差を有しております。

国土地理院の地理院地図を利用

- 対象施設の区域
- 対象施設周辺地域

横田飛行場周辺地域 図②



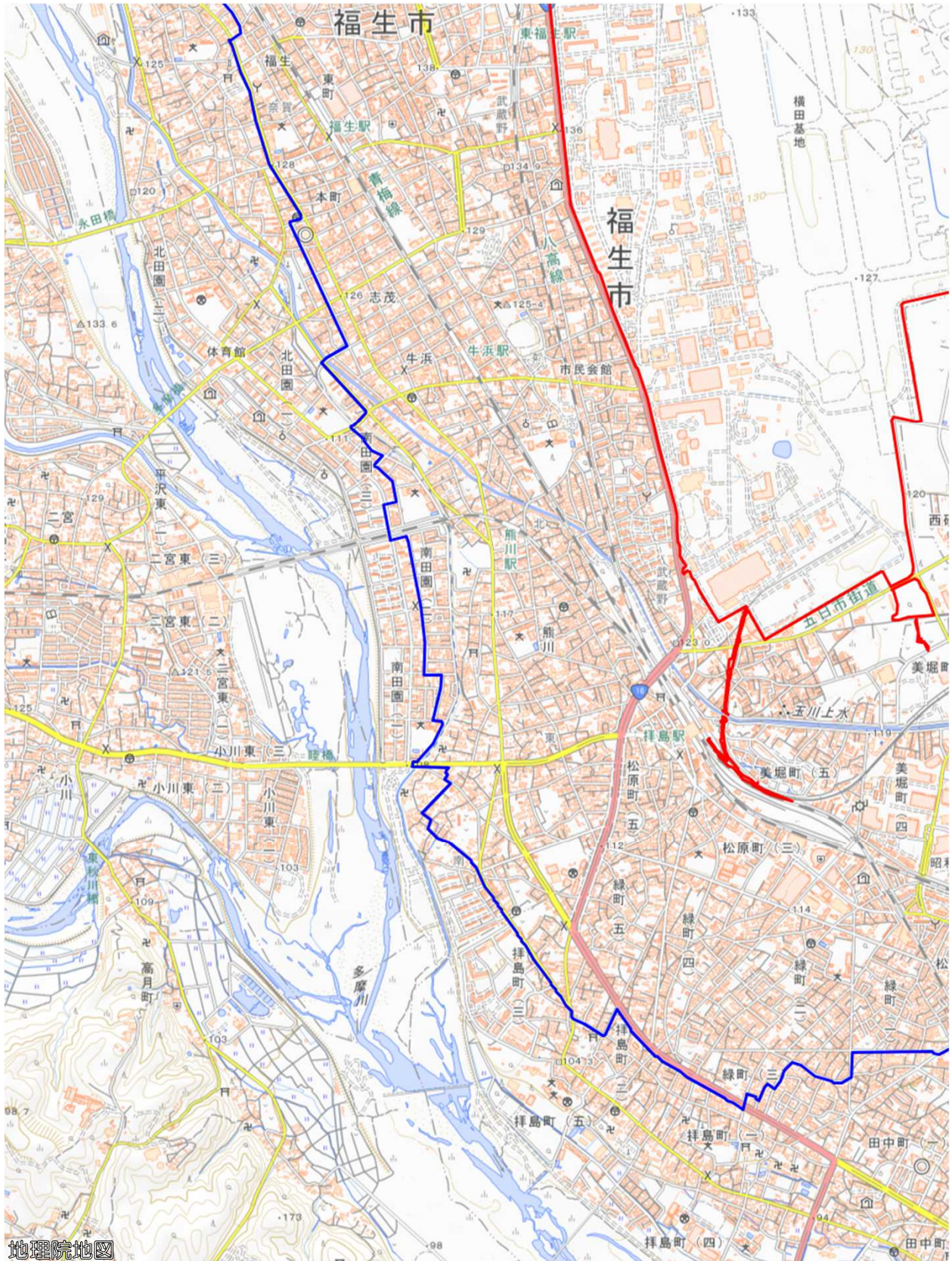
この地図は、縮尺2万5,000分の1の地形図相当の誤差を有しております。

国土地理院の地理院地図を利用

対象施設の区域

対象施設周辺地域

横田飛行場周辺地域 図③



地理院地図

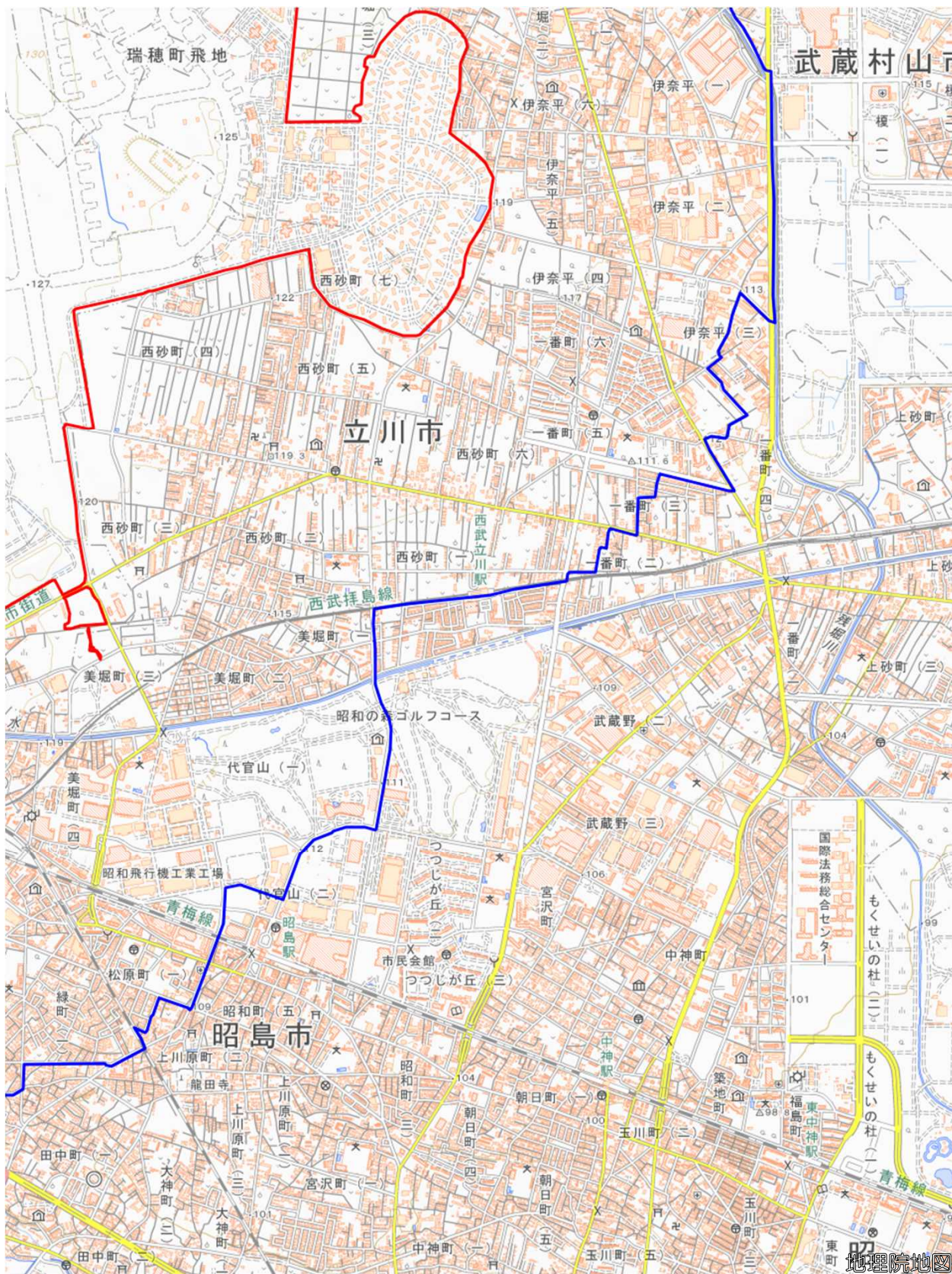
この地図は、縮尺2万5,000分の1の地形図相当の誤差を有しております。

国土地理院の地理院地図を利用

対象施設の区域

対象施設周辺地域

横田飛行場周辺地域 図④



この地図は、縮尺2万5,000分の1の地形図相当の誤差を有しております。

国土地理院の地理院地図を利用

対象施設の区域

対象施設周辺地域