

立川市土砂災害ハザードマップ

Sediment Disaster Hazard Map of Tachikawa City

立川市泥石流灾害风险图

다치카와시 토사 재해 해저드 맵

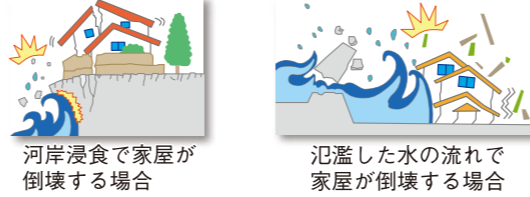
この地図は、国土交通省京浜河川事務所が公表した「多摩川洪水浸水想定区域図（想定最大規模）」（想定雨量：多摩川流域の48時間総雨量588mm）をもとに、大雨時に多摩川が氾濫した場合の浸水範囲や浸水の深さ、及び「土砂災害警戒区域等における土砂災害防止対策の推進に関する法律」により指定された土砂災害警戒区域や土砂災害特別警戒区域、土砂災害時に開設される指定避難所等を示したものです。

早期の立退き避難が必要な区域

「早期の立退き避難が必要な区域」とは、河川沿いの地域等において、洪水時に家屋が倒壊するような激しい川の流れ等が想定されている区域（家屋倒壊等氾濫想定区域）や、浸水深が3m以上と深く、自宅などの2階以上への避難（垂直避難）が危険な区域などのことをいいます。

家屋倒壊等氾濫想定区域
Flood predicted areas including house collapse, etc.
房屋倒塌等泛滥预测区域 가옥붕괴 등 범람 예상 구역

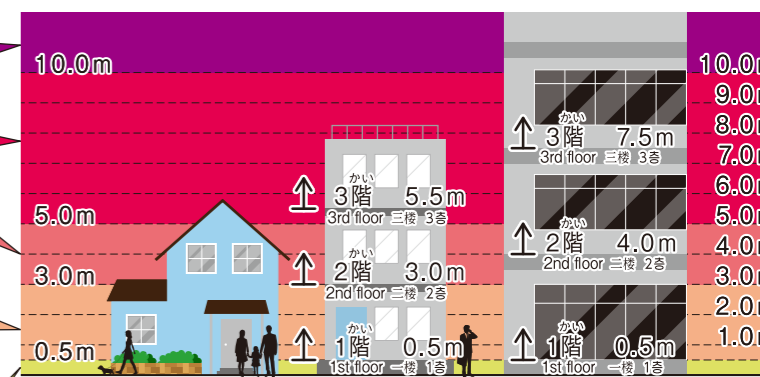
家屋倒壊等氾濫想定区域とは
河川沿いの地域等において、洪水時の激しい川の流れ（下図）によって家屋が倒壊するおそれが高い区域のことです。



最大浸水深 Maximum depth of water immersion
最大水深浸度 최대침수깊이

浸水深の目安 Flood depth classification
水淹時の予測水位 침수 깊이의 기준

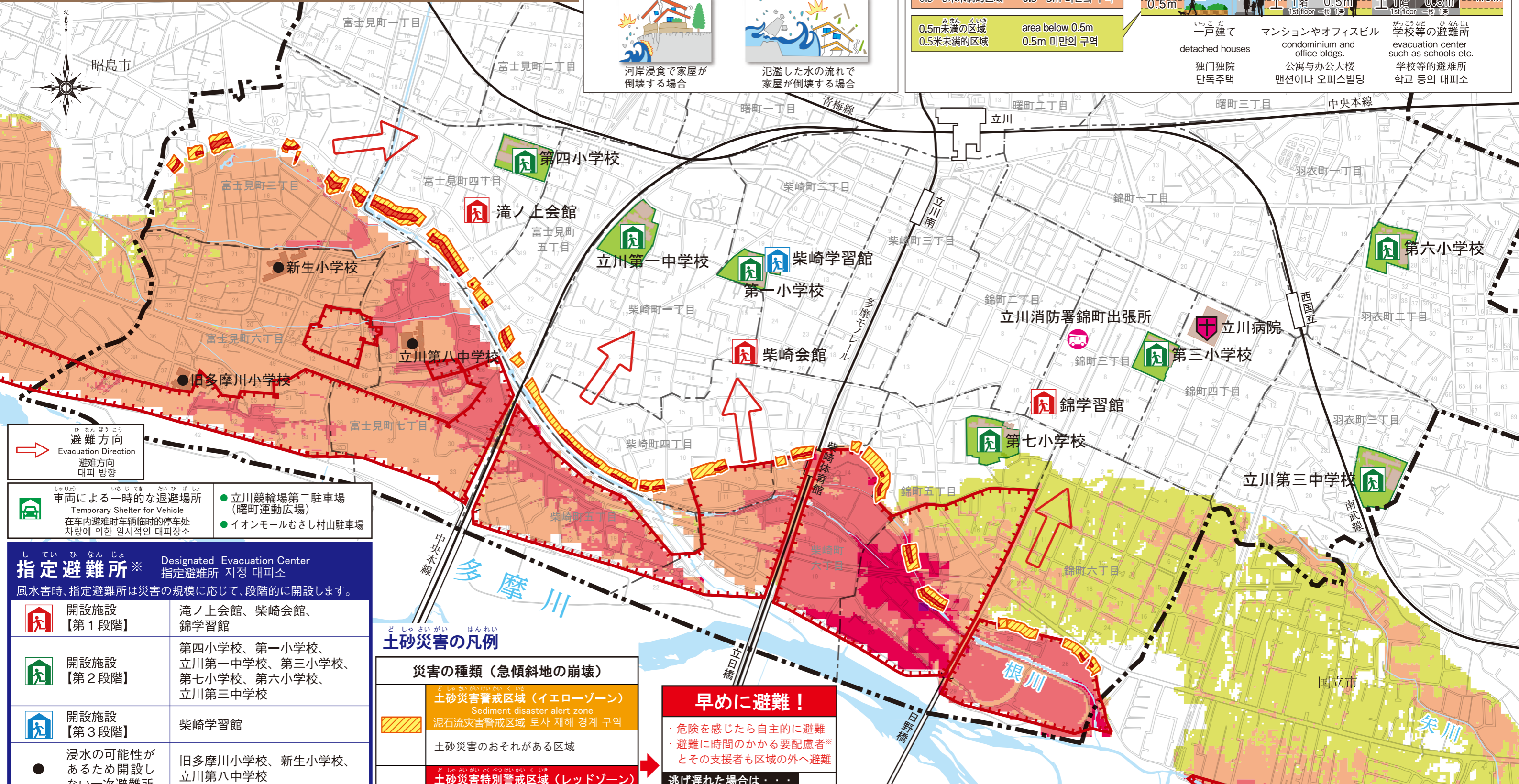
10~20m未満の区域 10~20米未満的区域	area from 10 to 20m 10~20m 미만의 구역
5~10m未満の区域 5~10米未満的区域	area from 5 to 10m 5~10m 미만의 구역
3~5m未満の区域 3~5米未満的区域	area from 3 to 5m 3~5m 미만의 구역
0.5~3m未満の区域 0.5~3米未満的区域	area from 0.5 to 3m 0.5~3m 미만의 구역
0.5m未満の区域 0.5米未満的区域	area below 0.5m 0.5m 미만의 구역



一戸建て detached houses
独门独院 단독주택

マンションやオフィスビル condominium and office bldgs.
公寓与办公大楼 맨션이나 오피스빌딩

学校等の避難所 evacuation center such as schools etc.
学校等的避难所 학교 등의 대피소



避難方向 Evacuation Direction
避難方向 대피 방향

車両による一時的な退避場所
Temporary Shelter for Vehicle
在车内避难时车辆临时的停车处
차량에 의한 일시적인 대피장소

- 立川競輪場第二駐車場（曙町運動広場）
- イオンモールむさし村山駐車場

指定避難所 Designated Evacuation Center
指定避难所 지정 대피소
風水害時、指定避難所は災害の規模に応じて、段階的に開設します。

開設施設【第1段階】	滝ノ上会館、柴崎会館、錦学習館
開設施設【第2段階】	第四小学校、第一小学校、立川第一中学校、第三小学校、第七小学校、第六小学校、立川第三中学校
開設施設【第3段階】	柴崎学習館
浸水の可能性があるため開設しない一次避難所	旧多摩川小学校、新生小学校、立川第八中学校

※指定避難所とは、災害の危険性があり避難した方が災害の危険性がなくなるまで必要な間滞在する、または災害により家に戻れなくなった方が一時的に滞在するための施設として指定しているものです。なお、状況により一部の指定避難所等の開設となる場合があります。

土砂災害の凡例

災害の種類（急傾斜地の崩壊）	土砂災害警戒区域（イエローゾーン） Sediment disaster alert zone 泥石流灾害警戒区域 토사 재해 경계 구역
	土砂災害のおそれがある区域
	土砂災害特別警戒区域（レッドゾーン） Sediment disaster special alert zone 泥石流灾害特别警戒区域 토사재해 특별 경계 구역
	建築物に損壊が生じ、住民等の生命又は身体に著しい危害が生じるおそれがある区域

早めに避難！

- 危険を感じたら自主的に避難
- 避難に時間のかかる要配慮者※とその支援者も区域の外へ避難

逃げ遅れた場合は・・・

急傾斜地等の反対側の2階以上に屋内避難しましょう。

※要配慮者とは、高齢者、障害者、乳幼児等の防災施策において特に配慮を要する方

1 : 10,000 (100m=1cm)

発行 立川市市民生活部防災課
TEL 042-523-2111
2022年(令和4年)11月

〔測量法に基づく国土地理院長承認(使用)R4JHs 138〕