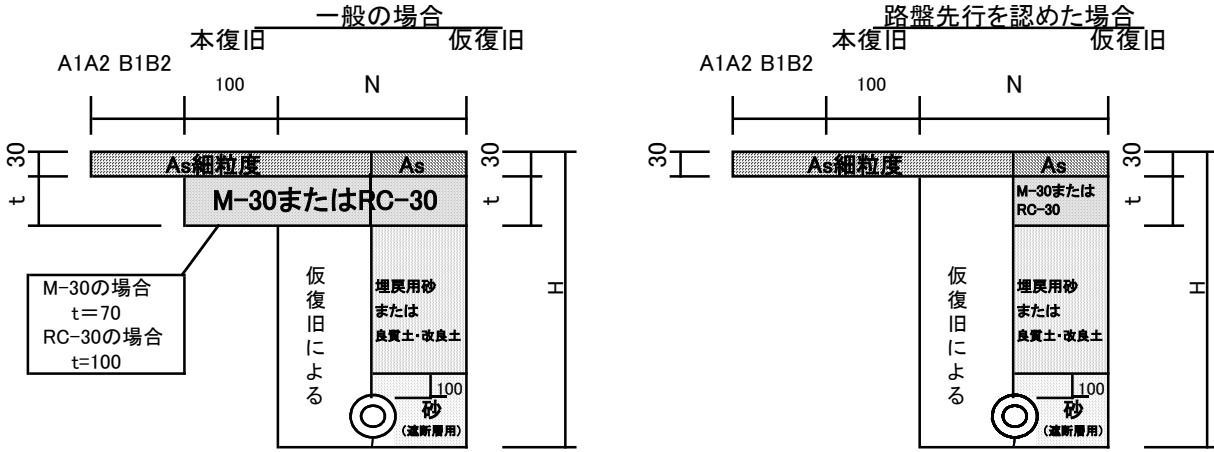
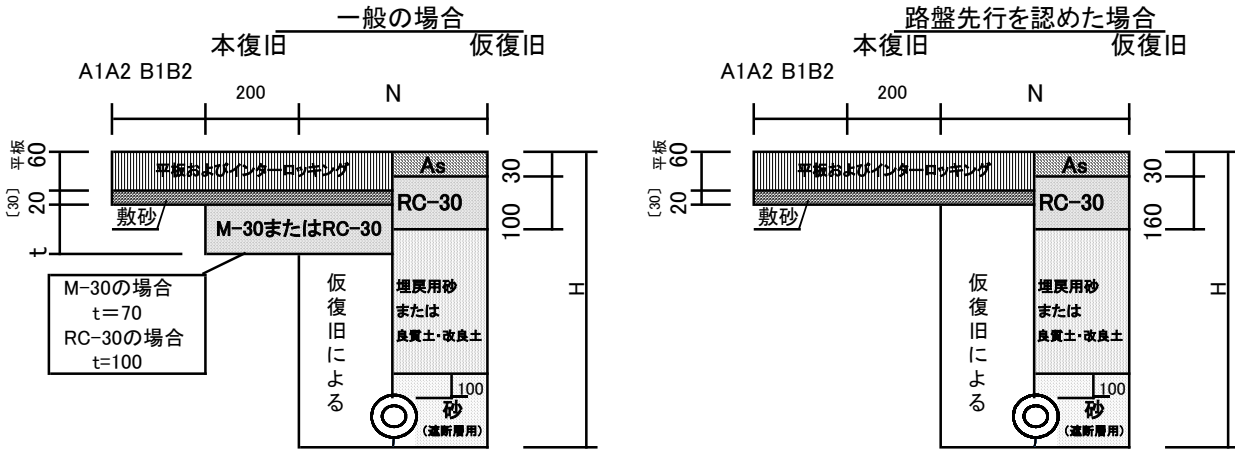


復旧断面図

〈歩道舗装〉



〈平板および非透水性インターロッキング舗装〉



〈透水性舗装(歩道)の標準構造〉

・アスファルト混合物系

構成	表層	路盤	フィルター層	総厚
使用材料	開粒度アスファルト混合物2号	再生クラッシャーラン (RC-30)	しゃ断層用砂	
厚(cm)	4	10	5	19

・コンクリート平板

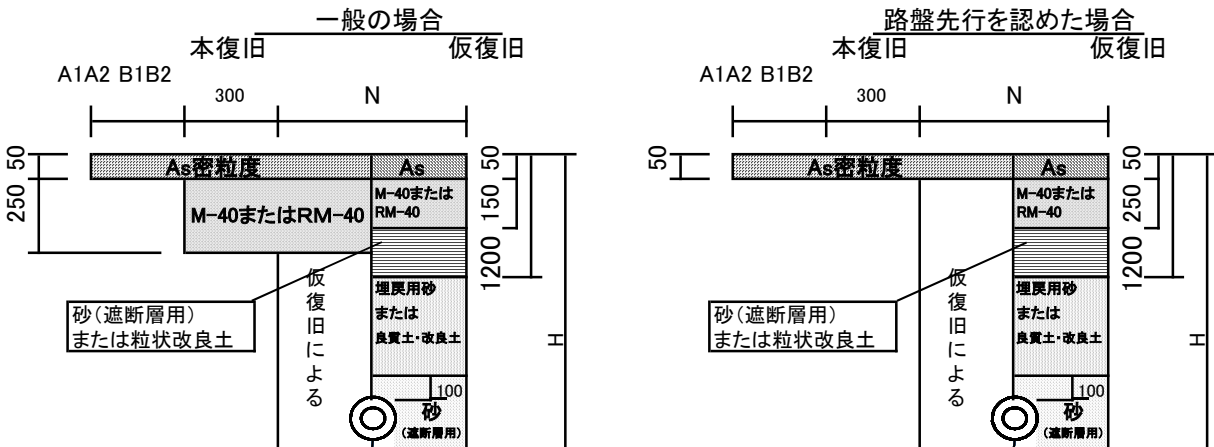
構成	表層	路盤		フィルター層	総厚	
使用材料	透水性コンクリート平板	敷砂	透水シート	再生クラッシャーラン (RC-30)		しゃ断層用砂
厚(cm)	6	3	使用	10	5	24

・インターロッキングブロック

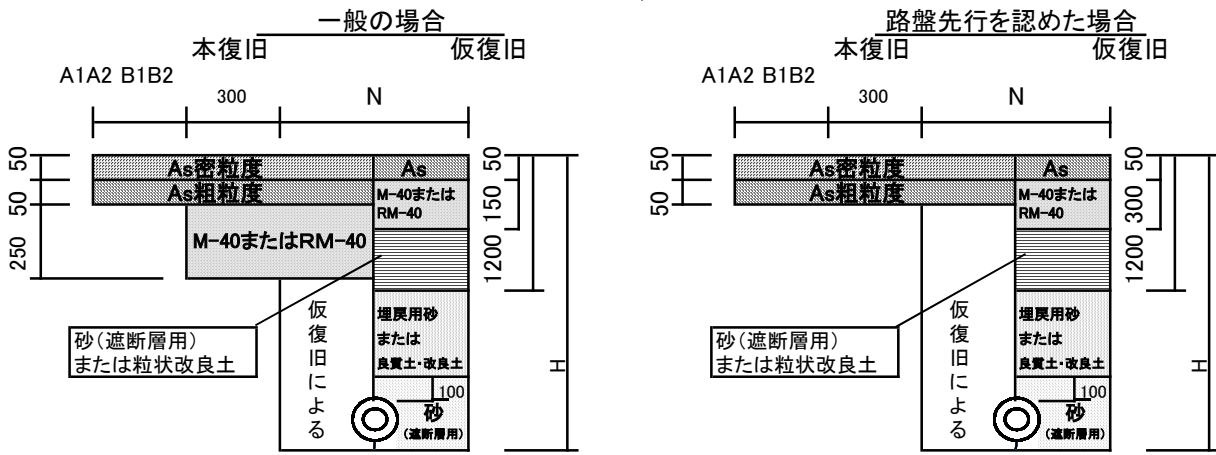
構成	表層	路盤		フィルター層	総厚	
使用材料	透水性インターロッキングブロック	敷砂	透水シート	再生クラッシャーラン (RC-30)		しゃ断層用砂
厚(cm)	8	2	使用	10	5	25

- 1) フィルター層は、雨水が路床へ浸透する際のフィルター機能と路床土が路盤に侵入することを防止するために設けるものである。
- 2) プライムコートは、雨水の浸透を阻害するので設けない。
- 3) 透水性シートは、敷砂の路盤への流出を防止するため、路盤の上に敷く。

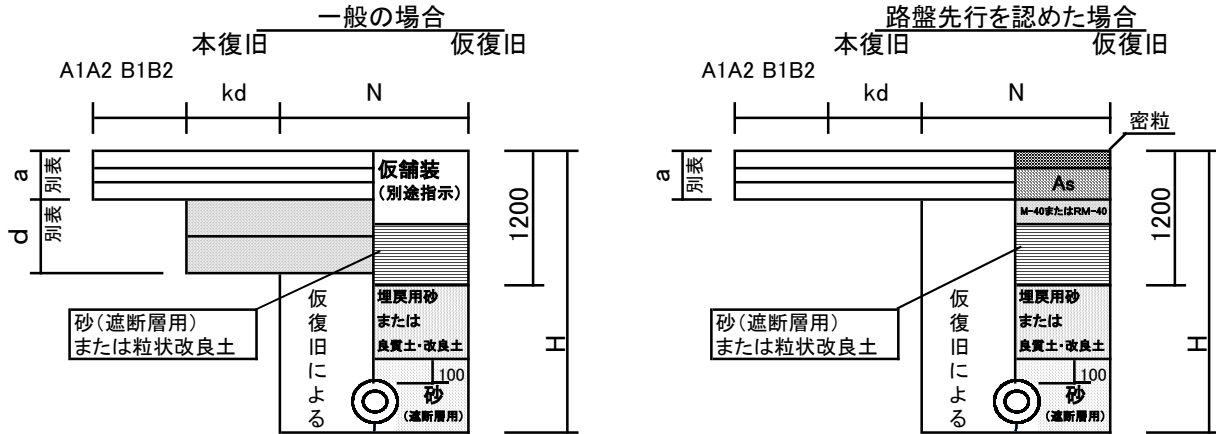
〈簡易舗装〉



＜中級舗装＞



＜高級舗装＞



高級舗装ad表

名称	a(表層及び基層)		d(路盤)		
	密粒度アスファルト混合物	粗粒度アスファルト混合物	アスファルト処理混合物	粒度調整碎石 M-40またはRM-40	クラッシュラン碎石 C-40またはRC-40
A-40	5	5	-	15	15
A-45	5	5	-	15	20
A-50	5	5	-	15	25
B-50	5	5	15	15	10
B-55	5	10	-	20	20
B-55改	5(ポリマー改質Ⅱ)	15	-	15	20
B-65	5	10	-	25	25
C-65	5	10	10	20	20
C-80	5	10	10	25	30
都60	5	20	-	15	20

kd: 10cm単位で切り上げとする。(k: たわみ性舗装 1.0、剛性舗装 1.4)

歩道の乗り入れ部舗装構造

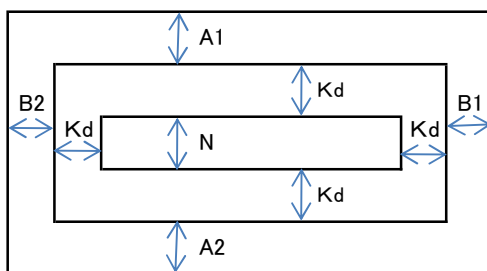
(cm)

項目 種別	コンクリート舗装			アスファルト舗装			平板			インターロッキング舗装							
	コンクリート (212B)	粒度調整碎石 M-40	舗装厚	細粒度アスコン	粗粒度・再生粗粒度アスコン	粒度調整碎石 M-40	舗装厚	コンクリート 平板	敷砂	コンクリート (212B)	粒度調整碎石 M-40	舗装厚	普通インターロッキングブロック	敷砂	粒度調整碎石 M-40	再生クラッシュラン RC-40	舗装厚
A・B・C型	15	15	30	5	-	30	35	6	3	10	15	34	8	2	10	10	30
D型	20	20	40	5	10	35	50	6	3	13	20	42	8	2	10	15	35
E型	別途検討																

A型: 303、B型424、C型: 545、D型: 727

M-40: M-40またはRM-40

復旧範囲



A1・A2・B1・B2

※ Kd部分の端から歩道の絶縁線(センターラインも含む)まで1.2mより大なるときは0とする。(10cm単位で切り上げとする。)

ただし、幅員の狭い道路では全面復旧を原則とする。

また、二車線以上の道路では、車線毎の復旧を原則とする。

※ 歩道についてのA1・A2は0.6mより大なるときは0とする。

ただし、機械施工の場合は全面復旧を原則とする。

※ 歩道平板舗装についてはA1・A2・B1・B2は対象としない。