

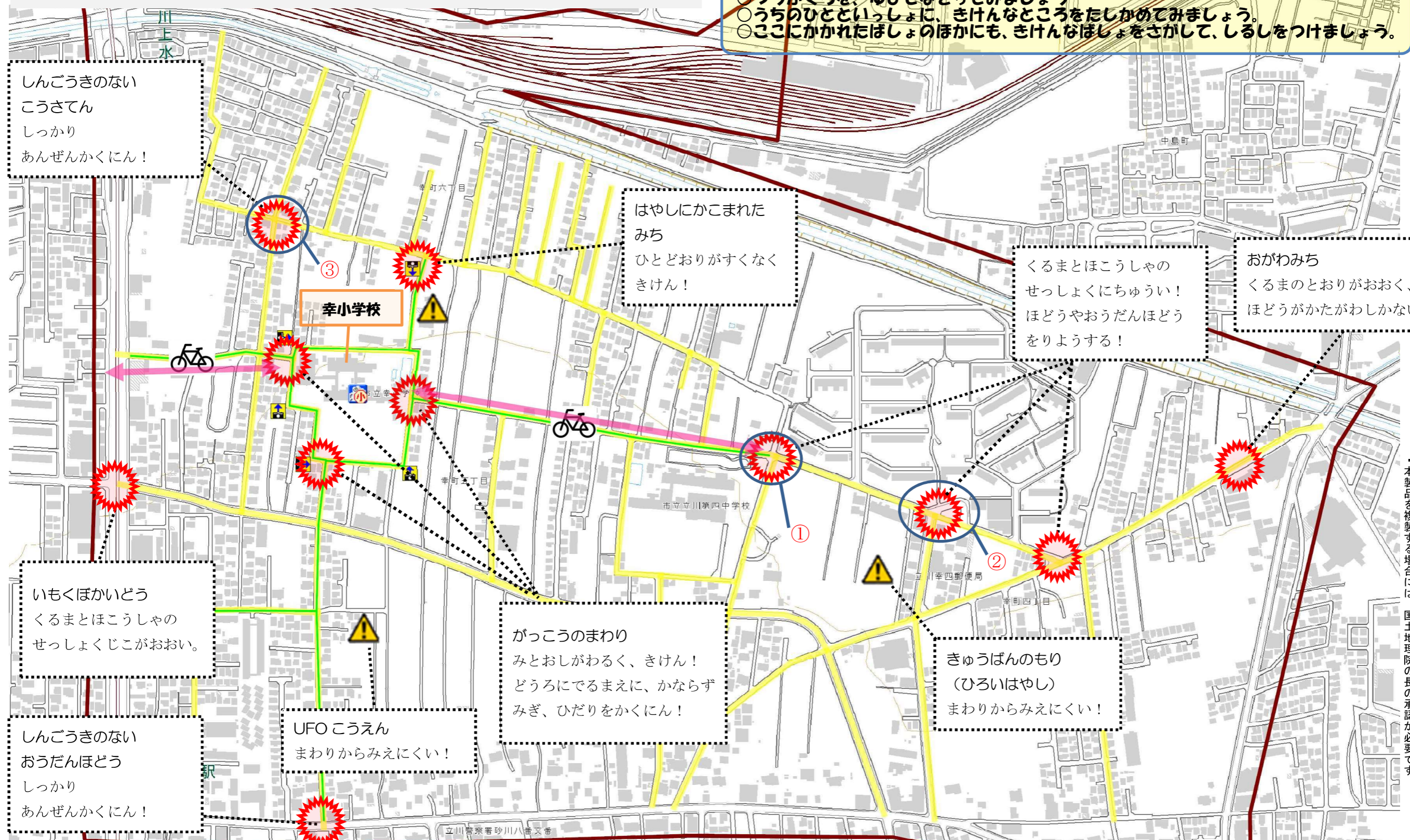
幸小学校 地域安全マップ

令和五年度版

- ...不審者に注意
- ...通学路防犯カメラ
- ...交通事故に注意
- ...自転車に注意
- ...通学区域
- ...通学路
- ...スクールゾーン

やってみましょう！！

- じぶんのいえがどこにあるかさがして、しるしをつけましょう。
- つうかくろを、ゆびでなぞってみましょう。
- うちのひとといっしょに、きけんなところをたしかめてみましょう。
- ここにかかれたぼしょのほかにも、きけんなぼしょをさがして、しるしをつけましょう。



・国土地理院 電子国土地図を使用しています。
 ・本製品を複製する場合には、国土地理院の長の承認が必要です。

もしも、こわい人、あやしい人、不審者を見かけたら・・・
近よらない! にげる! 近くの大人 (子ども110番の家、コンビニ) に知らせる。
 おうちの方へ
 不審者に遭遇したら、**すぐに110番し**、学校にもお知らせください。日頃からお子さんと子ども110番の家の場所や気を付ける場所などを確認しておきましょう。