

立川市立第一小学校建替工事（建築）請負変更契約

上記の議案を提出する。

平成 26 年 12 月 10 日

提出者 立川市長 清水 庄 平

理由

立川市議会の議決に付すべき契約及び財産の取得又は処分に関する条例（昭和 38 年立川市条例第 68 号）第 2 条の規定による。

立川市立第一小学校建替工事（建築）請負変更契約

立川市立第一小学校建替工事（建築）請負契約（平成 24 年 12 月 20 日議決、立川市議案第 139 号）を次のとおり変更し、契約を締結する。

記

- 1 契約の金額 3, 244, 827, 326 円

(参考)

立川市立第一小学校建替工事（建築）請負変更契約

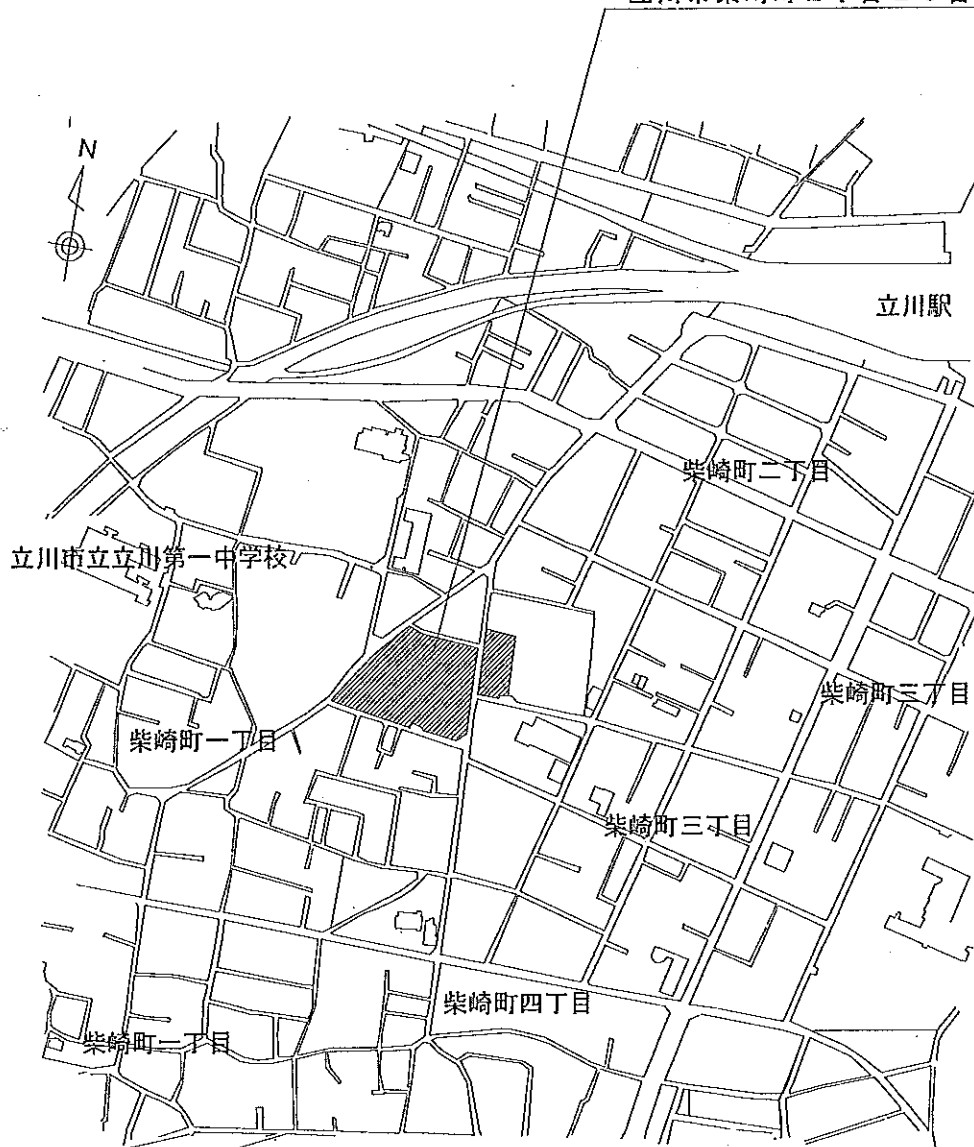
変更対照表

区分	新	契約	変更契約（平成26年7月22日議決、立川市議案第50号）	変更契約（平成25年12月20日議決、立川市議案第113号）	当初	契約	約
契約の名称	変更なし		変更なし	変更なし	立川市立第一小学校建替工事（建築）請負契約		
契約の方法	変更なし		変更なし	随意契約	技術提案型総合評価一般競争入札		
契約の金額	3,244,827,326円		3,126,159,086円	2,923,688,400円	2,886,450,000円		
契約の相手方	変更なし		変更なし	変更なし	東京都新宿区西新宿1丁目25番1号 大成建設株式会社 代表取締役 山内 隆 司		
工期	変更なし		変更なし	変更なし	平成27年3月13日		
内容	変更なし		変更なし	(1) 校舎棟 ア 敷地面積 9,659.06平方メートル イ 建築面積 3,462.67平方メートル ウ 延床面積 8,612.59平方メートル エ 地上3階 オ 鉄筋コンクリート造、一部鉄骨造、一部鉄骨鉄筋コンクリート造	(1) 校舎棟 ア 敷地面積 9,659.06平方メートル イ 建築面積 3,462.67平方メートル ウ 延床面積 8,612.59平方メートル エ 地上3階 オ 鉄筋コンクリート造、一部鉄骨造、一部鉄骨鉄筋コンクリート造		

		<p>(2) 学習館・講堂棟</p> <p>ア 敷地面積 2,006.17 平方メートル</p> <p>イ 建築面積 1,232.38 平方メートル</p> <p>ウ 延床面積 3,228.47 平方メートル</p> <p>エ 地上3階、地下1階</p> <p>オ プレキャストプレストレストコンクリート造、一部鉄骨造</p> <p>(3) <u>校舎棟及び学習館・講堂棟の建築に伴う追加工事</u> 一式</p>	<p>(2) 学習館・講堂棟</p> <p>ア 敷地面積 2,006.17 平方メートル</p> <p>イ 建築面積 1,232.38 平方メートル</p> <p>ウ 延床面積 3,228.47 平方メートル</p> <p>エ 地上3階、地下1階</p> <p>オ プレキャストプレストレストコンクリート造、一部鉄骨造</p>
--	--	---	---

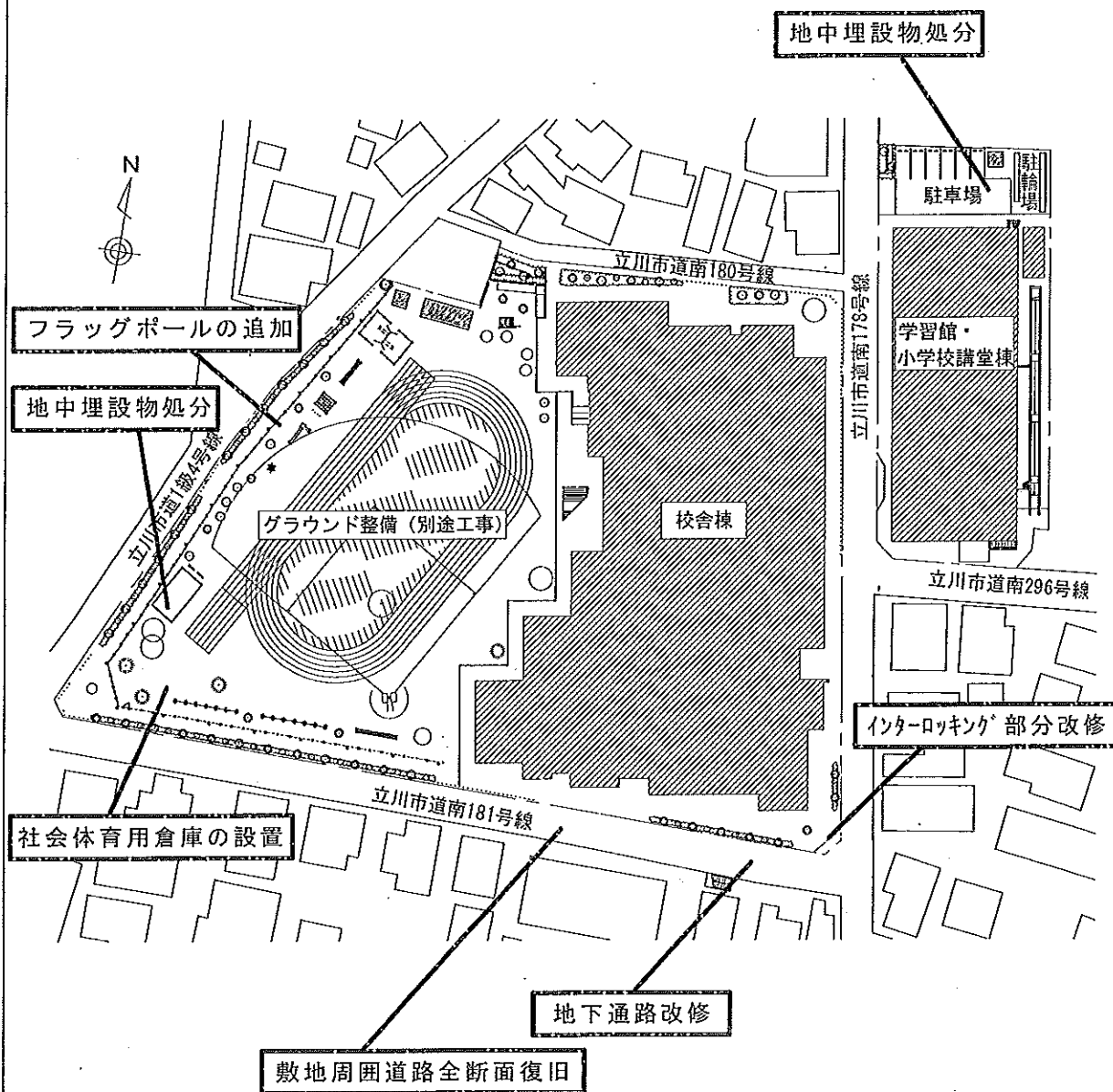
立川市立第一小学校建替工事（建築）

立川市立第一小学校
立川市柴崎町2丁目20番3号



案内図

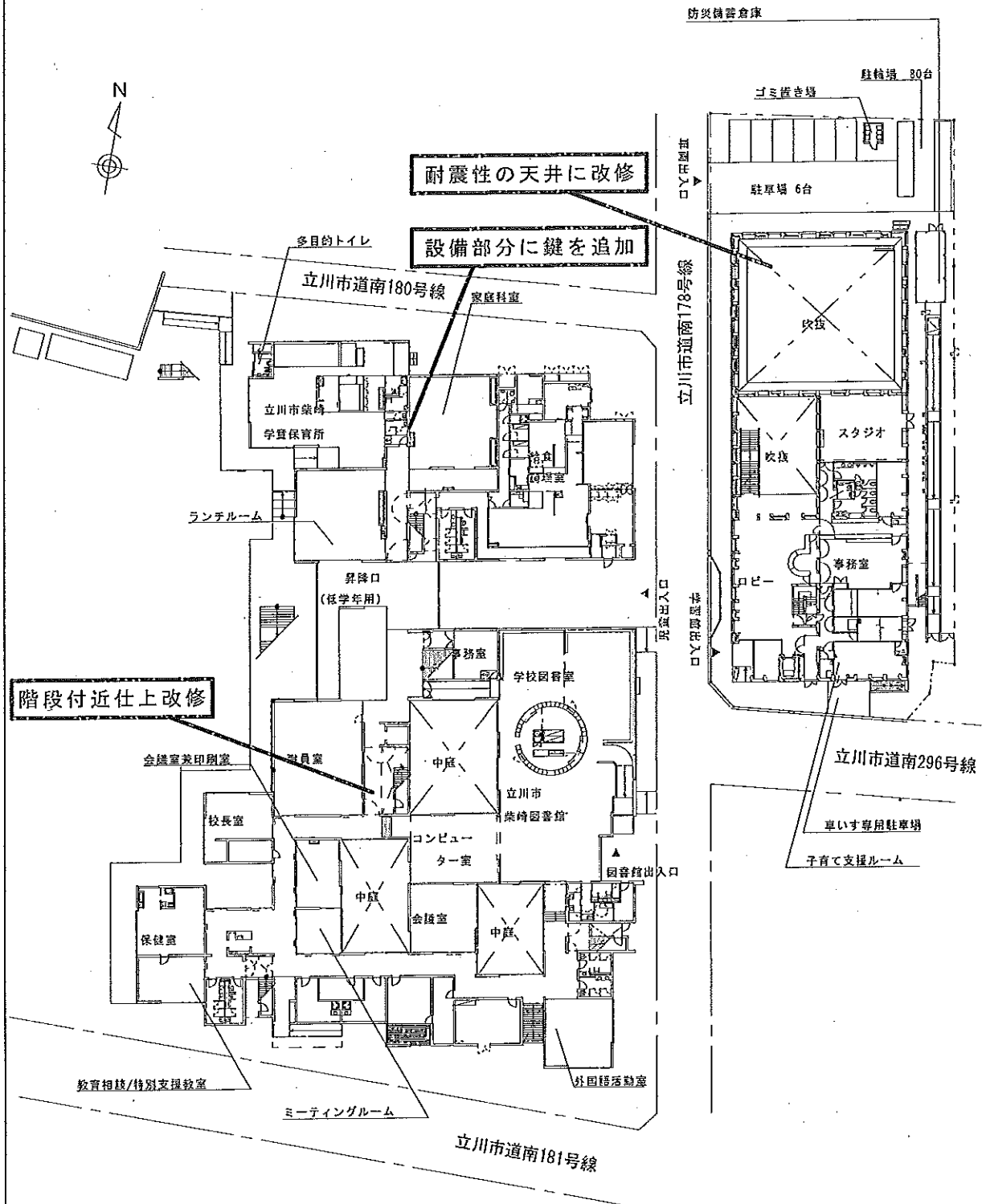
主な設計変更内容



- その他の変更事項
- ・ 交通誘導員の増員
 - ・ 仮使用時の仮囲い設置
 - ・ 車止めなどの外構の追加
 - ・ 校庭内倉庫等の撤去

配置図 S=1/1100

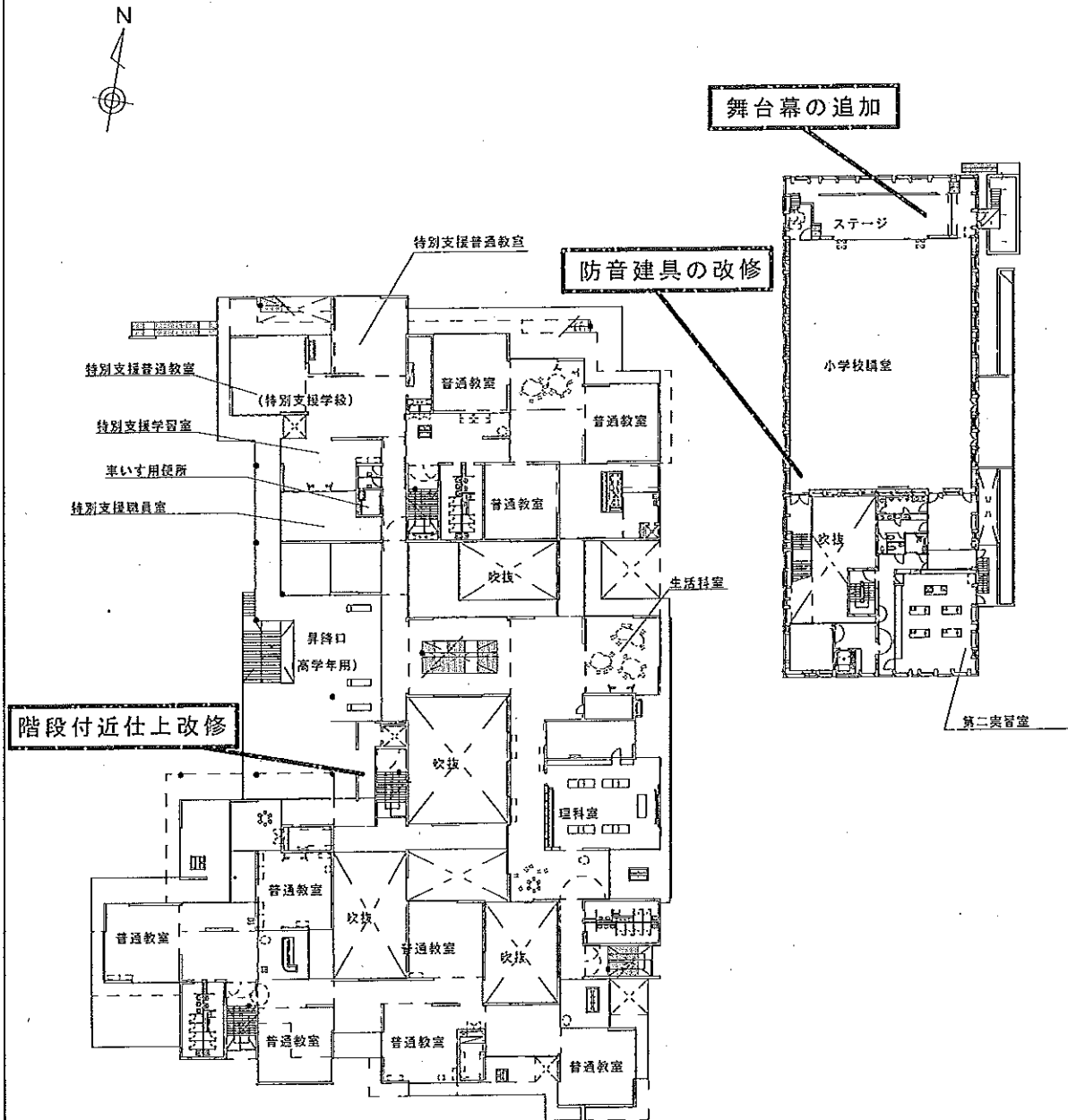
主な設計変更内容



- その他の変更事項
- ・アルミサッシにストッパーの追加
 - ・天井点検口の追加

1階平面図 S=1/450

主な設計変更内容

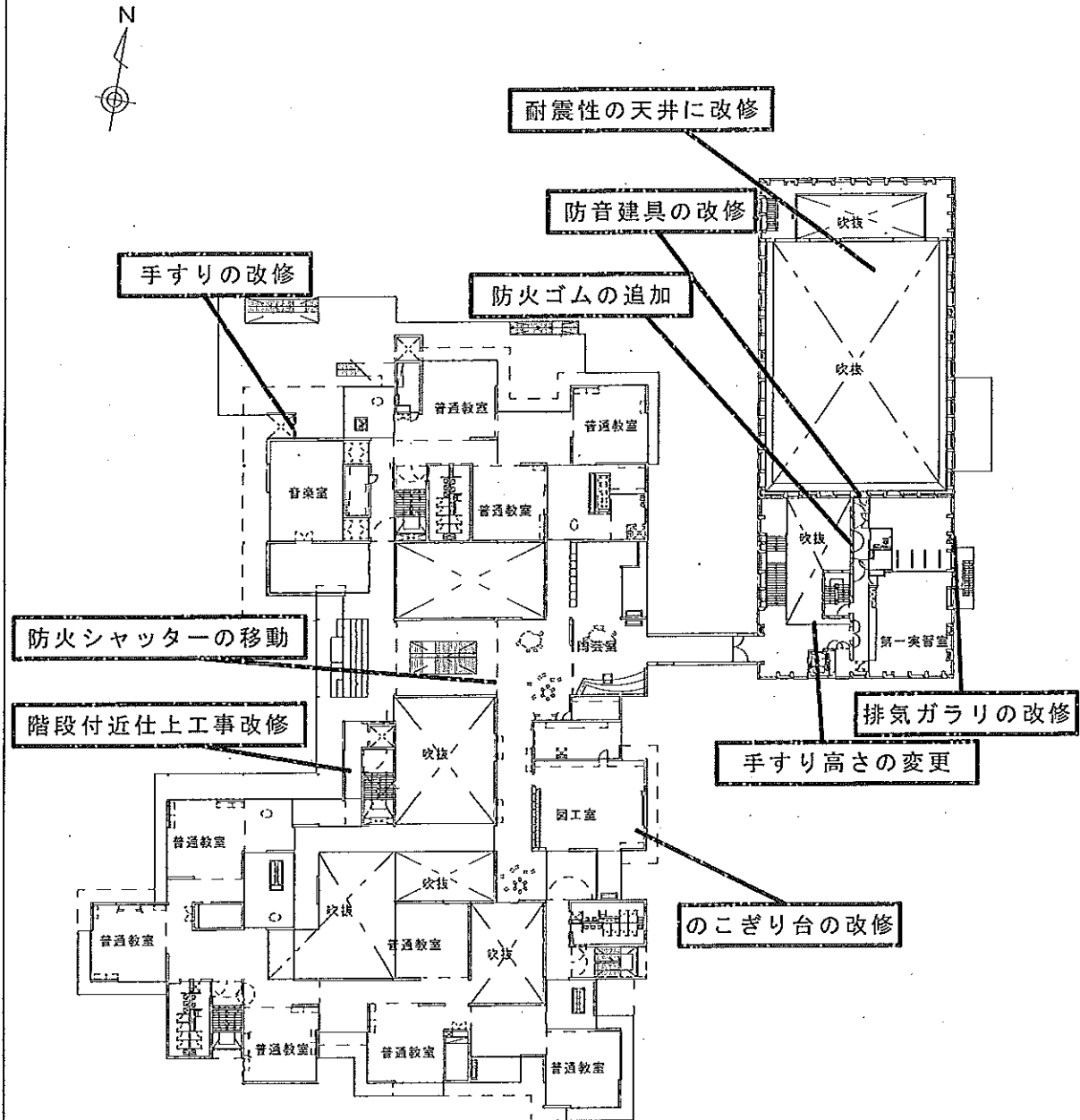


その他の変更事項

- ・アルミサッシに
ストッパーの追加
- ・テラス手すりに幅木を追加
- ・天井点検口の追加

2階平面図 S=1/450

主な設計変更内容



その他の変更事項

- ・アルミサッシに
ストッパーの追加
- ・テラス手すりに幅木を追加
- ・テラス手すりに握り棒
の追加
- ・天井点検口の追加

3階平面図 S=1/450

主な設計変更内容

