

立川市立第九小学校大規模改修工事（建築）請負変更契約

上記の議案を提出する。

平成 26 年 12 月 10 日

提出者 立川市長 清水 庄 平

理由

立川市議会の議決に付すべき契約及び財産の取得又は処分に関する条例（昭和 38 年立川市条例第 68 号）第 2 条の規定による。

立川市立第九小学校大規模改修工事（建築）請負変更契約

立川市立第九小学校大規模改修工事（建築）請負契約（平成 26 年 5 月 27 日議決、立川市議案第 47 号）を次のとおり変更し、契約を締結する。

記

- 1 契約の方法 随意契約
- 2 契約の金額 762,164,640円

(参考)

立川市立第九小学校大規模改修工事（建築）請負変更契約

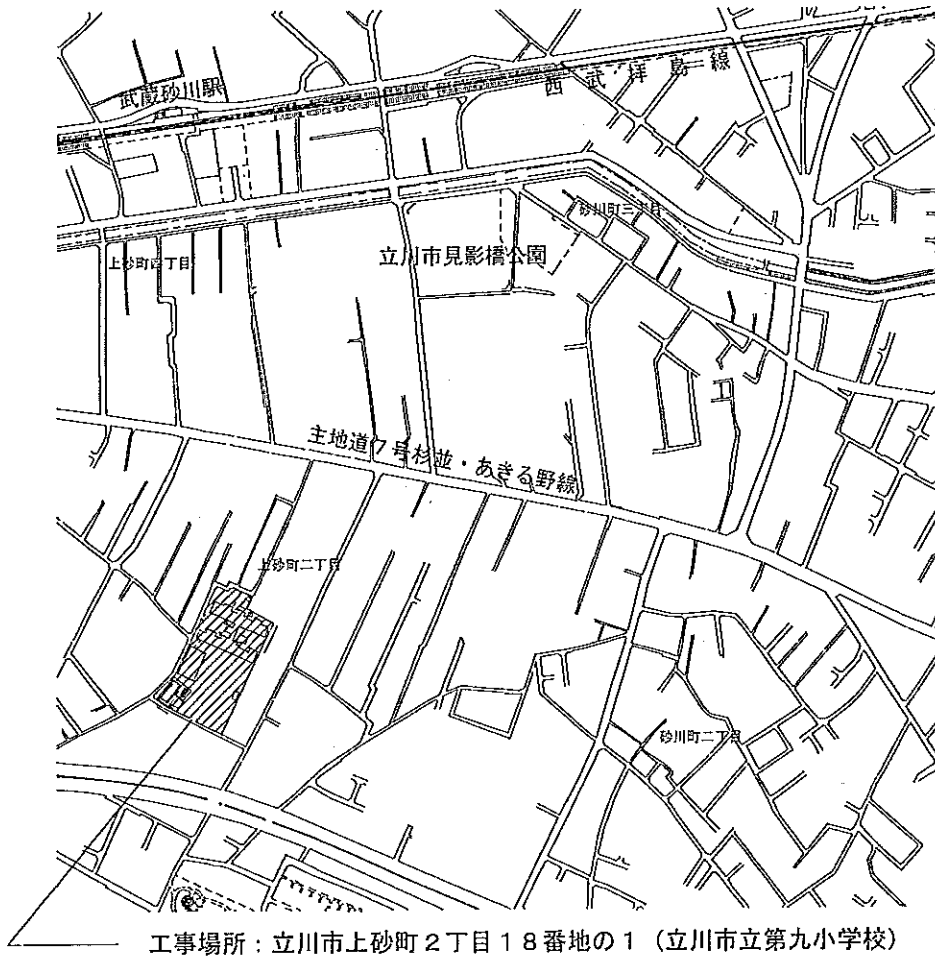
変更対照表

| 区分 | 新 | 契 | 約 | 現 | 契 | 約 |
|--------|--------------|---|---|--|---|---|
| 契約の名称 | 変更なし | | | 立川市立第九小学校大規模改修工事（建築）請負契約 | | |
| 契約の方法 | 随意契約 | | | 電子による条件付き一般競争入札 | | |
| 契約の金額 | 762,164,640円 | | | 698,220,000円 | | |
| 契約の相手方 | 変更なし | | | 立川市錦町2丁目8番18号 中村建設株式会社 代表取締役 中村陽子 | | |
| 工期 | 変更なし | | | 平成27年3月13日 | | |
| 内容 | 変更なし | | | (1) 管理教室棟及び特別教室棟 ア 屋上防水工事 イ 外壁改修工事 ウ 建具改修工事 エ 内装改修工事 オ 便所改修工事 カ バリアフリー化工事 キ その他改修工事 (2) 体育館棟 ア 屋上防水工事 イ 外壁改修工事 ウ 建具改修工事 エ 内装改修工事 オ 便所改修工事 カ その他改修工事 (3) 外構、附属建築物等 | | |

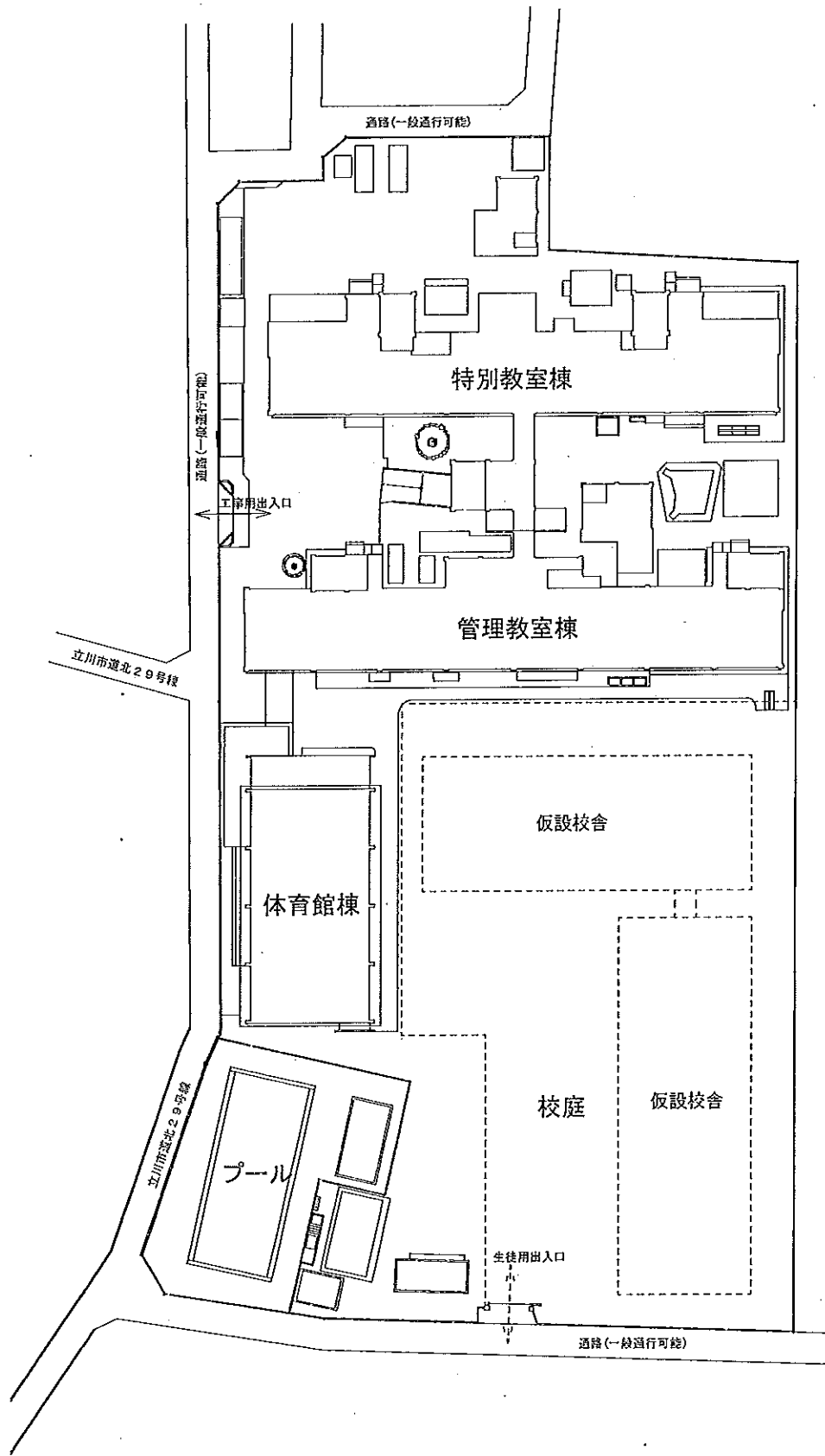
| | | |
|--|--|---|
| | | <p>ア プール改修工事 イ 附属建築物の一部建替工事 ウ フェンス類の劣化部の補修工事 エ その他改修工事</p> |
|--|--|---|



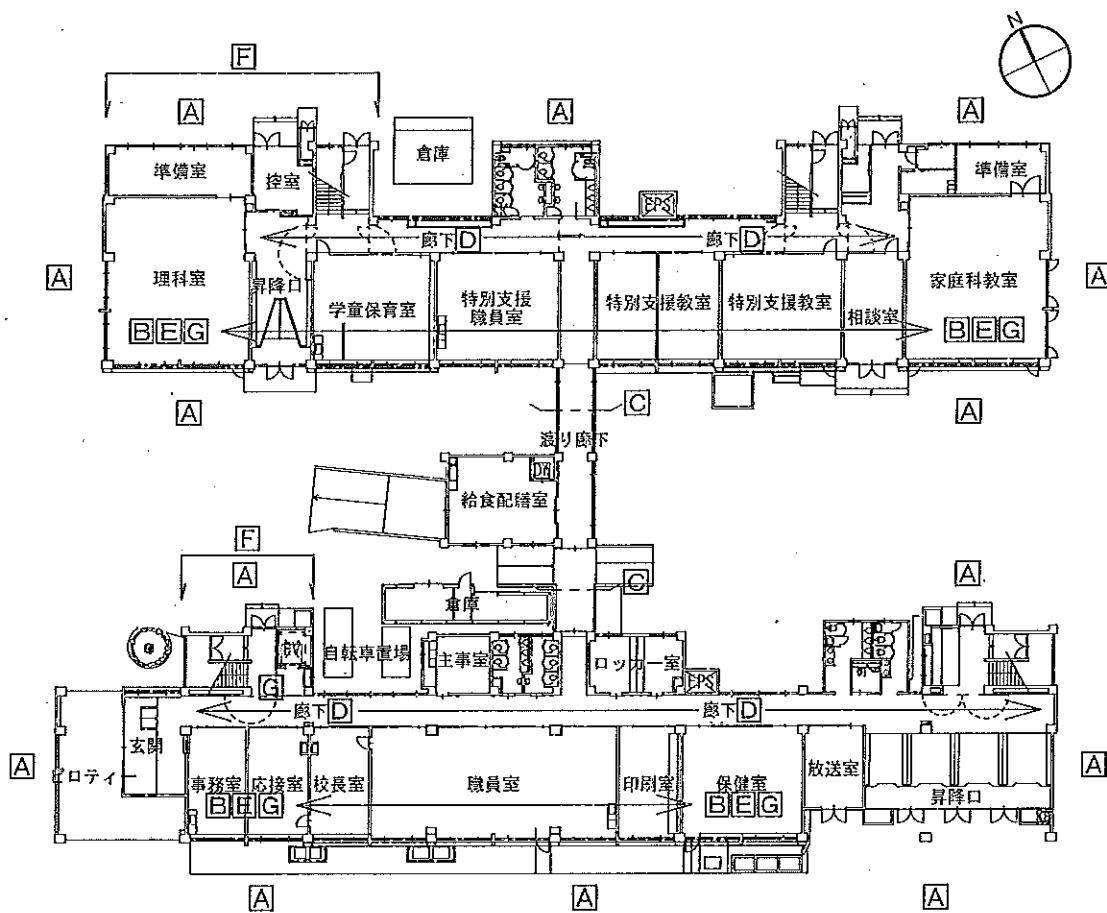
立川市立第九小学校大規模改修工事（建築）



案内図



配置図



校舎棟 1階平面図

※ 改修後

校舎棟 1階の主な変更内容

A: 外部躯体補修の増加 (対象箇所: 外壁全て)

外部足場を設置し外壁劣化部を調査した結果、当初想定していた補修数量より増加

B: 内部躯体補修の増加 (対象箇所: 各教室全て)

既存内装仕上材を撤去し不可視部分を調査した結果、当初想定していた補修数量より増加

C: 渡り廊下エキスパンションジョイント改修及び躯体補強の追加

不可視部分を調査した結果、既存設計図と相違部分の改修及び躯体劣化による補強の追加

D: 天井点検口・天井幕板仕上の追加及びダクト躯体解体範囲の変更

既存内装仕上材を撤去し不可視部分を調査した結果、設備計画との調整に伴う追加及び変更

E: 天井裏グラスウール等撤去及び処分の追加 (対象箇所: 各教室全て)

不可視部分が既存設計図と相違していたことにより撤去及び処分項目の追加

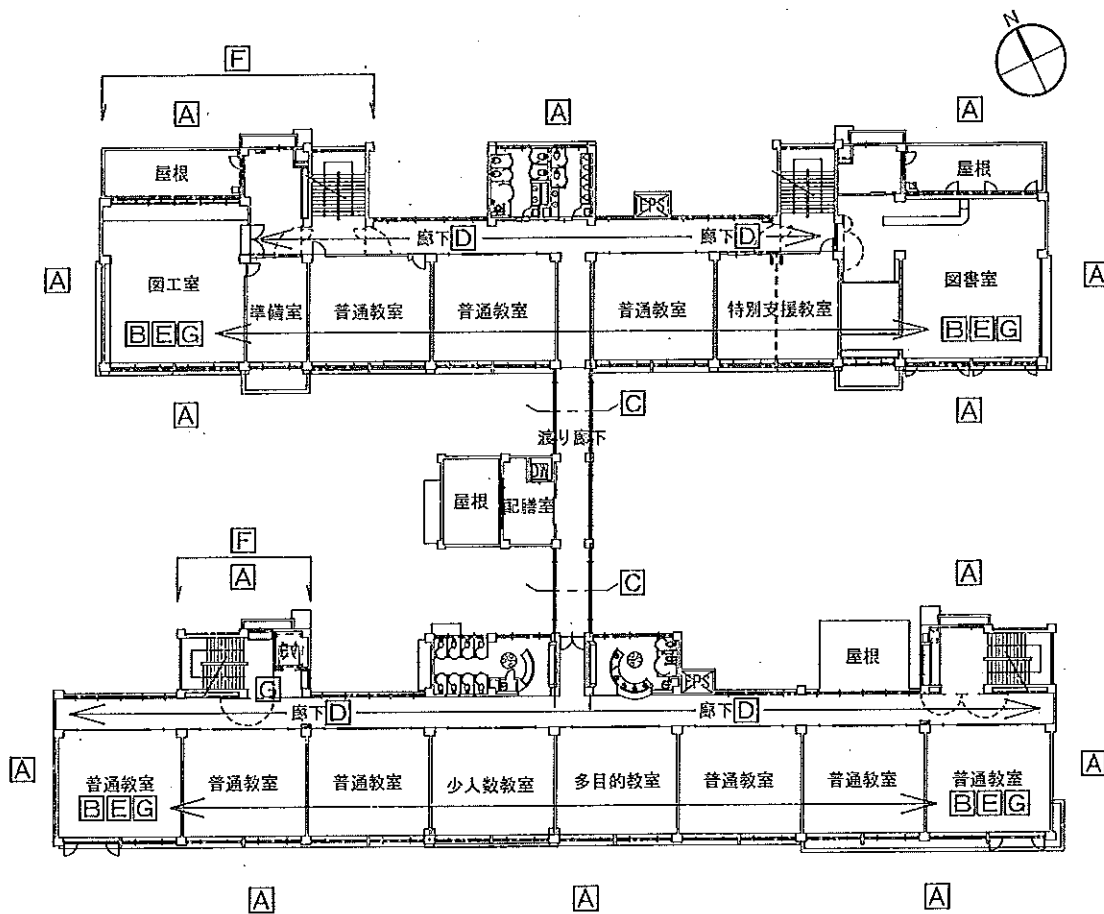
F: 外部防音シートの変更

内部解体工事による騒音・振動が想定より大きかったためネットシートから防音シートへ変更

G: 内部仕様の追加及び変更

音楽室等内装仕上げの変更、昇降機設備の仕様変更、カーテン設置を追加 (対象箇所: 各教室全て)

※その他交通誘導員の増員 他



校舎棟2階平面図

※ 改修後

校舎棟2階の主な変更内容

【A】：外部躯体補修の増加（対象箇所：外壁全て）

外部足場を設置し外壁劣化部を調査した結果、当初想定していた補修数量より増加

【B】：内部躯体補修の増加（対象箇所：各教室全て）

既存内装仕上材を撤去し不可視部分を調査した結果、当初想定していた補修数量より増加

【C】：渡り廊下エキスパンションジョイント改修及び躯体補強の追加

不可視部分を調査した結果、既存設計図と相違部分の改修及び躯体劣化による補強の追加

【D】：天井点検口・天井幕板仕上の追加及びダクト躯体解体範囲の変更

既存内装仕上材を撤去し不可視部分を調査した結果、設備計画との調整に伴う追加及び変更

【E】：天井裏グラスウール等撤去及び処分の追加（対象箇所：各教室全て）

不可視部分が既存設計図と相違していたことにより撤去及び処分項目の追加

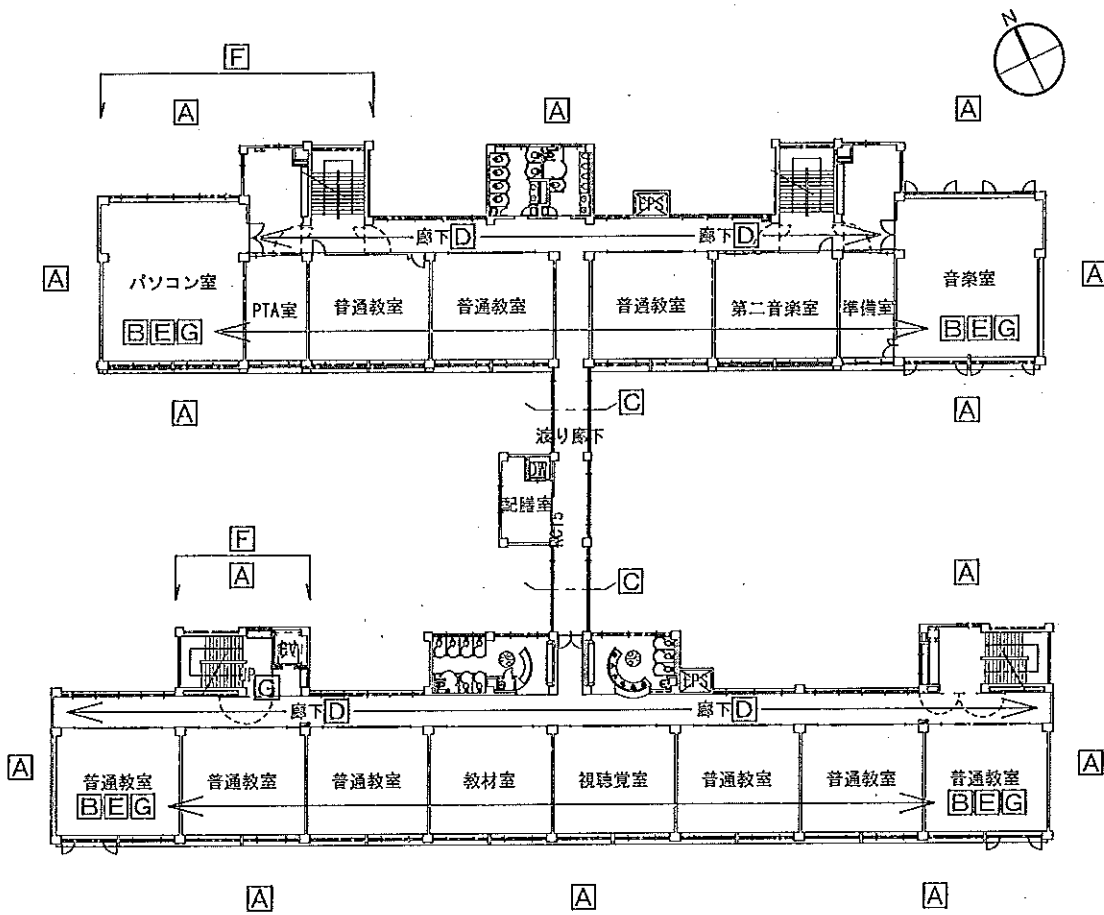
【F】：外部防音シートの変更

内部解体工事による騒音・振動が想定より大きかったためネットシートから防音シートへ変更

【G】：内部仕様の追加及び変更

音楽室等内装仕上げの変更、カーテン設置を追加（対象箇所：各教室全て）

※その他交通誘導員の増員 他



校舎棟3階平面図

校舎棟3階の主な変更内容

※ 改修後

【A】：外部躯体補修の増加（対象箇所：外壁全て）

外部足場を設置し外壁劣化部を調査した結果、当初想定していた補修数量より増加

【B】：内部躯体補修の増加（対象箇所：各教室全て）

既存内装仕上材を撤去し不可視部分を調査した結果、当初想定していた補修数量より増加

【C】：渡り廊下エキスパンションジョイント改修及び躯体補強の追加

不可視部分を調査した結果、既存設計図と相違部分の改修及び躯体劣化による補強の追加

【D】：天井点検口・天井幕板仕上の追加及びダクト躯体解体範囲の変更

既存内装仕上材を撤去し不可視部分を調査した結果、設備計画との調整に伴う追加及び変更

【E】：天井裏グラスウール等撤去及び処分（対象箇所：各教室全て）

不可視部分が既存設計図と相違していたことにより撤去及び処分項目の追加

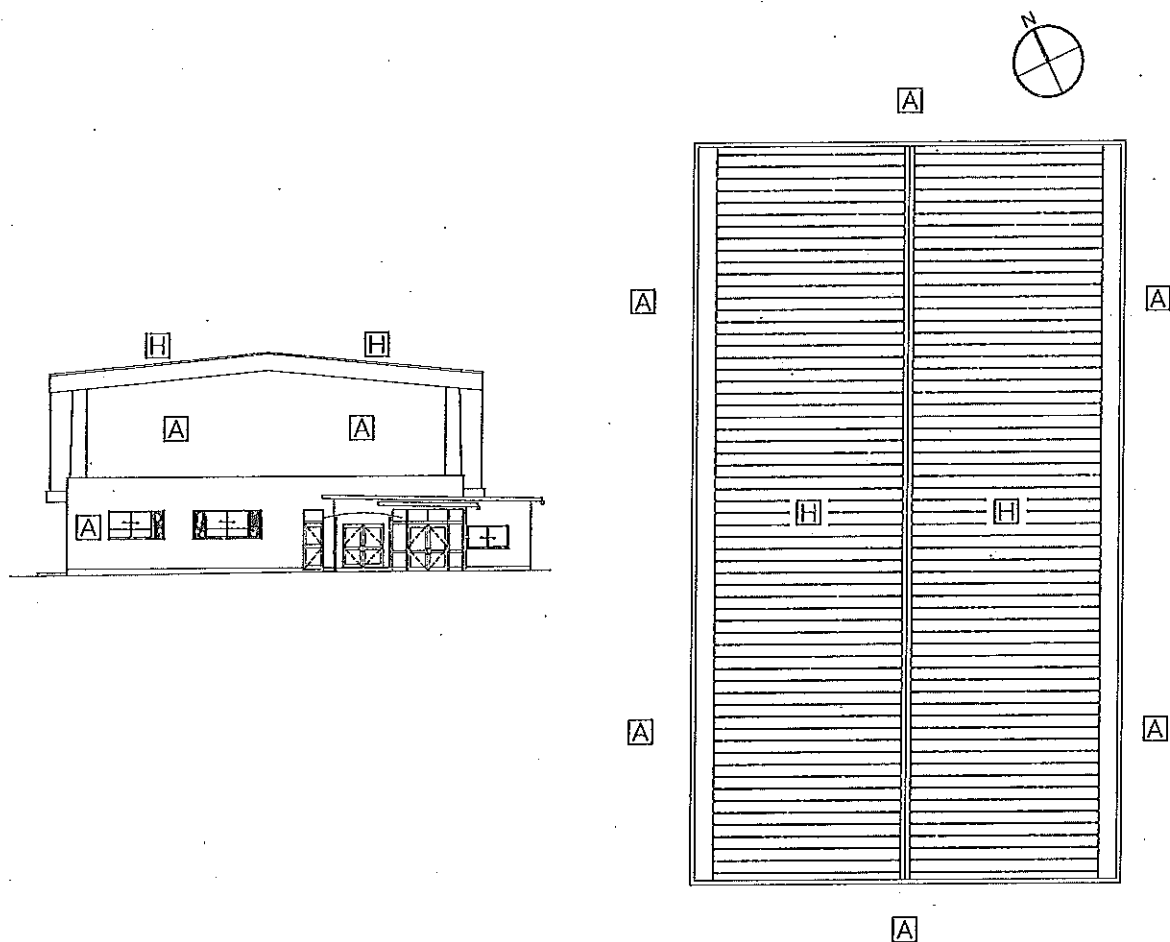
【F】：外部防音シートの変更

内部解体工事による騒音・振動が想定より大きかったためネットシートから防音シートへ変更

【G】：内部仕様の追加及び変更

音楽室等内装仕上げの変更、カーテン設置を追加（対象箇所：各教室全て）

※その他交通誘導員の増員 他



体育館棟立面図

※ 改修後

体育館棟屋根伏図

※ 改修後

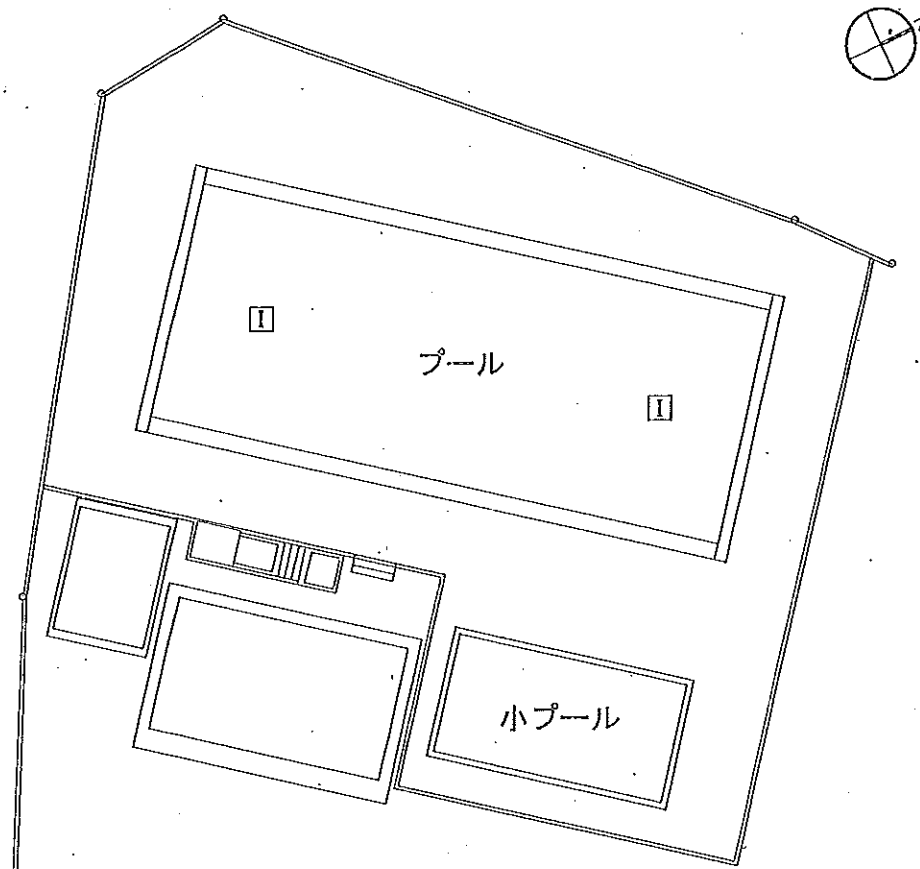
体育館棟の主な変更内容

【A】：外部躯体補修の増加（対象箇所：外壁全て）

外部足場を設置し外壁劣化部を調査した結果、当初想定していた補修数量より増加

【H】：体育館棟屋根の遮熱塗装改修から金属屋根重ねぶき工法へ仕様変更

外部足場を設置し屋根調査した結果、劣化が著しく当初想定していた改修仕様から変更



プール平面図

※ 改修後

プールの主な変更内容

Ⅰ：プールの水深調整及び排水口の増設

プールの安全性をより図るため二重安全設備の改修を行うため仕様の変更及び追加

