

平成 26 年度立川市特別会計駐車場事業補正予算（第 1 号）

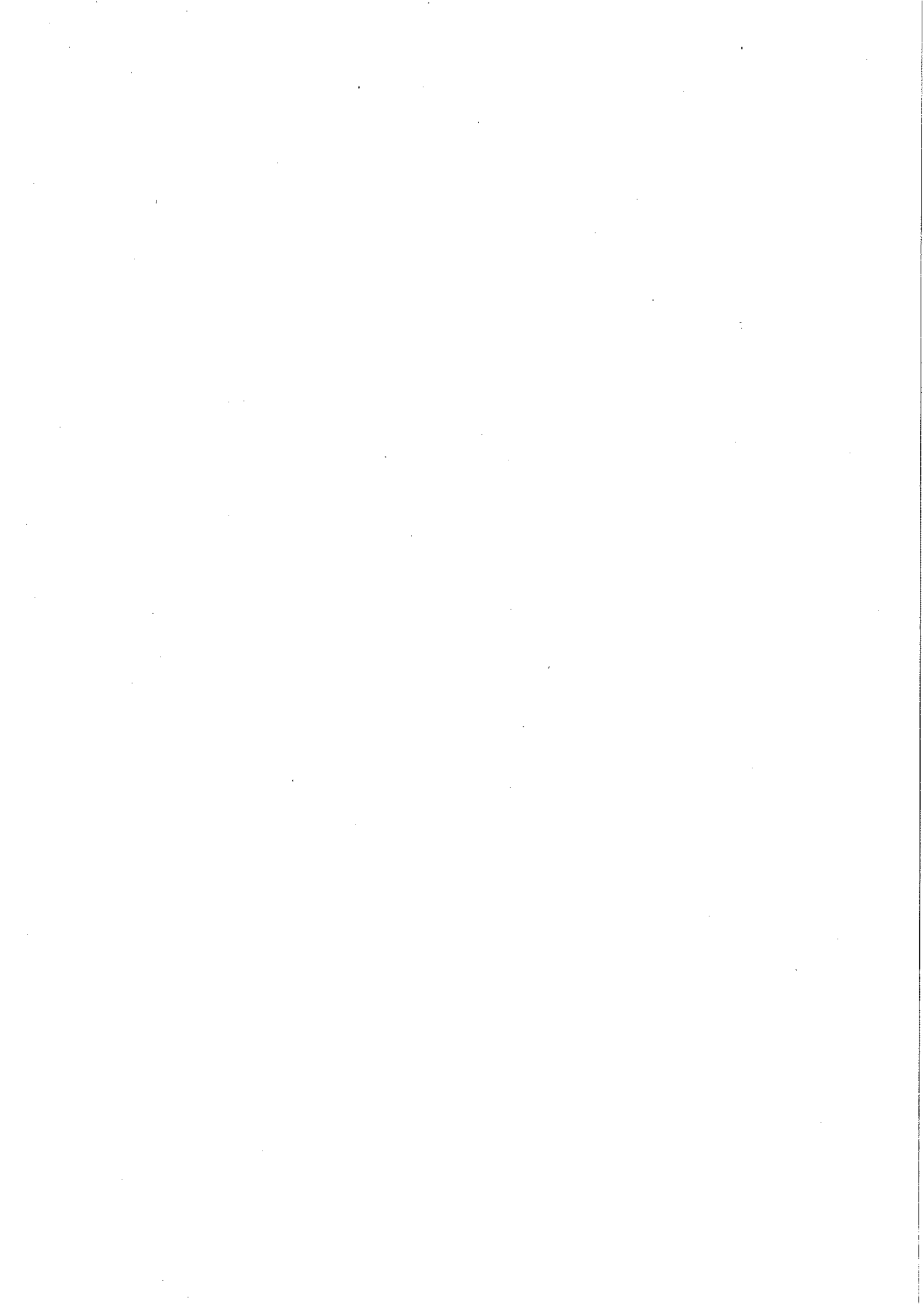
上記の議案を提出する。

平成 27 年 3 月 12 日

提出者 立川市長 清水 庄 平

理由

地方自治法（昭和 22 年法律第 67 号）第 218 条第 1 項の規定による。



# 平成 26 年度立川市特別会計 駐車場事業補正予算(第 1 号)

平成 26 年度立川市の特別会計駐車場事業の補正予算(第 1 号)は、次に定めるところによる。

(歳入歳出予算の補正)

- 第 1 条 歳入歳出予算の総額から歳入歳出それぞれ 8,551 千円を減額し、歳入歳出予算の総額を歳入歳出それぞれ 145,520 千円とする。
- 2 歳入歳出予算の補正の款項の区分及び当該区分ごとの金額並びに補正後の歳入歳出予算の金額は、「第 1 表歳入歳出予算補正」による。

第 1 表 歳入歳出予算補正

歳 入

(単位：千円)

款	項	補正前の額	補正額	計
1.財 産 収 入		118	149	267
	1.財 産 運 用 収 入	118	149	267
2.繰 入 金		1	3,768	3,769
	1.繰 入 金	1	3,768	3,769
3.繰 越 金		1	884	885
	1.繰 越 金	1	884	885
4.諸 収 入		153,951	△13,352	140,599
	2.雑 入	153,936	△13,352	140,584
歳 入 合 計		154,071	△8,551	145,520

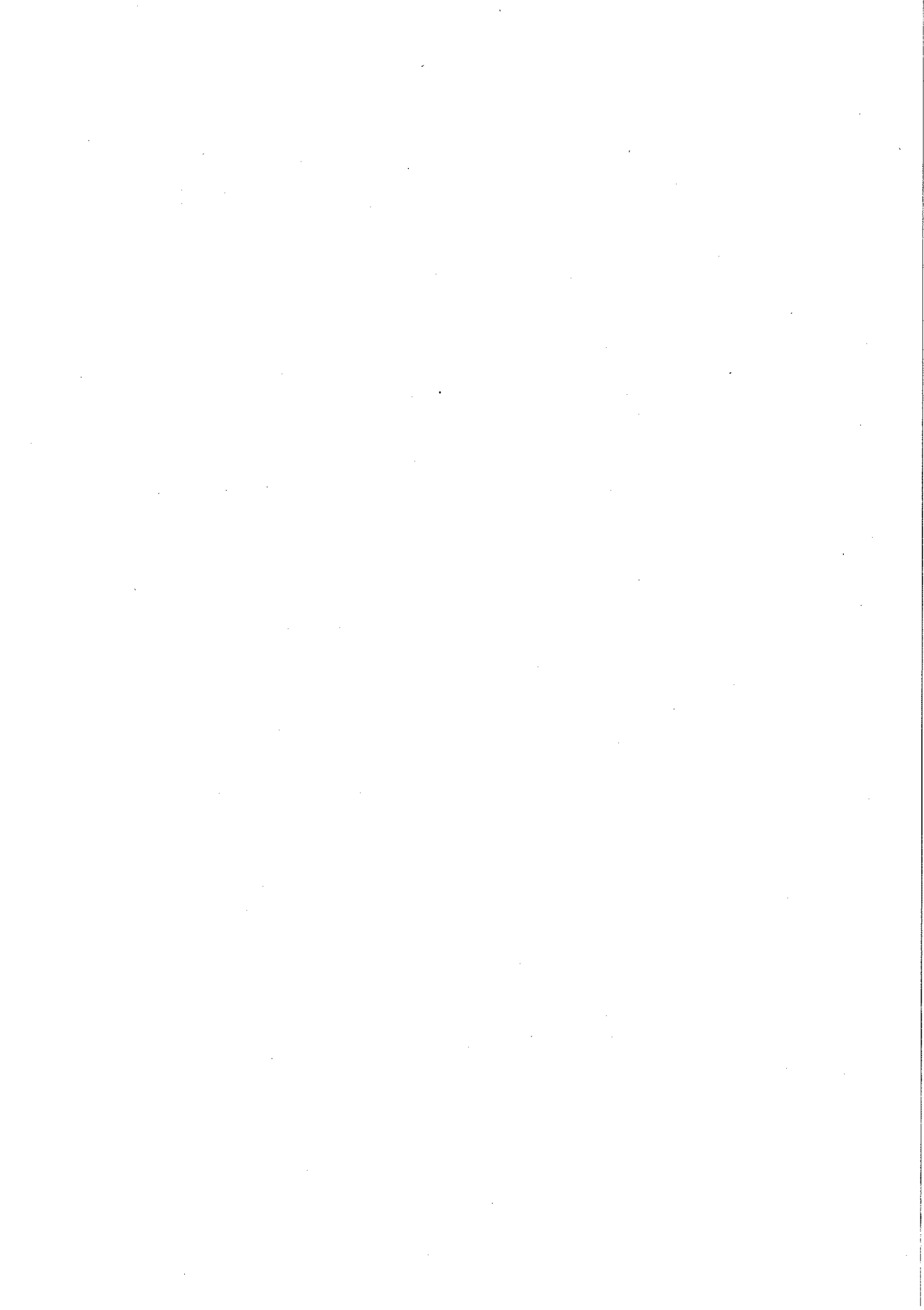
歳 出

(単位：千円)

款	項	補正前の額	補正額	計
1.総 務 費		11,565	△2,259	9,306
	1.総 務 管 理 費	11,565	△2,259	9,306
2.事 業 費		142,006	△6,292	135,714
	1.事 業 費	142,006	△6,292	135,714
歳 出 合 計		154,071	△8,551	145,520

平成 26 年度立川市特別会計

駐車場事業補正予算事項別明細書(第 1 号)



1. 総括

(歳入)

(単位：千円)

款	補正前の額	補正額	計
1. 財産収入	118	149	267
2. 繰入金	1	3,768	3,769
3. 繰越金	1	884	885
4. 諸収入	153,951	△13,352	140,599
歳入合計	154,071	△8,551	145,520

(歳出)

(単位：千円)

款	補正前の額	補正額	計	補正額の財源内訳			
				特定財源			一般財源
				国都支出金	地方債	その他	
1. 総務費	11,565	△2,259	9,306			149	△2,408
2. 事業費	142,006	△6,292	135,714				△6,292
3. 予備費	500		500				
歳出合計	154,071	△8,551	145,520			149	△8,700

特別会計駐車場事業

2. 歳入

款(1)財産収入

項(1)財産運用収入

款 項 目	補正前の額	補 正 額	計	節	
				区 分	金 額
1財 産 収 入	118	149	267		
1財 産 運 用 収 入	118	149	267		
1利子及び配当金	118	149	267	1利子及び配当金	149
2繰 入 金	1	3,768	3,769		
1繰 入 金	1	3,768	3,769		
1繰 入 金	1	3,768	3,769	1繰 入 金	3,768
3繰 越 金	1	884	885		
1繰 越 金	1	884	885		
1繰 越 金	1	884	885	1繰 越 金	884
4諸 収 入	153,951	△13,352	140,599		
2雑 入	153,936	△13,352	140,584		
1雑 入	153,936	△13,352	140,584	1雑 入	△13,352
歳 入 合 計	154,071	△8,551	145,520		



(単位：千円)

説	明
	駐車場事業財政調整基金運用利子
	駐車場事業財政調整基金繰入
	指定管理者納付金

特別会計駐車場事業

3. 歳出

款(1)総務費

項(1)総務管理費

款 項 目	補正前の額	補 正 額	計	補 正 額 の 財 源 内 訳	節	
					区 分	金 額
1 総 務 費	11,565	△2,259	9,306	特定財源 149 一般財源 △2,408		
1 総務管理費	11,565	△2,259	9,306	特定財源 149 一般財源 △2,408		
1 一般管理費	11,565	△2,259	9,306	財産収入 149 一般財源 △2,408	25 積立金	△2,259
2 事 業 費	142,006	△6,292	135,714	一般財源 △6,292		
1 事 業 費	142,006	△6,292	135,714	一般財源 △6,292		
1 事 業 費	142,006	△6,292	135,714	一般財源 △6,292	11 需用費 19 負担金補助 及び交付金 27 公 課 費	△5,150 639 △1,781
歳 出 合 計	154,071	△8,551	145,520			

(単位：千円)

説	明	
2 駐車場事業財政調整基金運用管理	【財政課】	△2,259
(特定財源	149 一般財源	△2,408)
25 駐車場事業財政調整基金積立金		△2,259
1 駐車場管理運営	【交通対策課】	△6,292
(特定財源	0 一般財源	△6,292)
11 修繕料・物品		△150
修繕料・施設		△5,000
19 被災者駐車場利用負担金		639
27 消費税		△1,781

特別会計駐車場事業