

立川市立若葉台小学校新校舎建設工事（給排水衛生設備）請負契約

上記の議案を提出する。

令和元年 6 月 19 日

提出者 立川市長 清水 庄 平

理由

立川市議会の議決に付すべき契約及び財産の取得又は処分に関する条例（昭和 38 年立川市条例第 68 号）第 2 条の規定による。

立川市立若葉台小学校新校舎建設工事（給排水衛生設備）請負契約

立川市立若葉台小学校新校舎建設工事（給排水衛生設備）を施行するため、次のとおり請負契約を締結する。

記

- 1 契約の名称 立川市立若葉台小学校新校舎建設工事（給排水衛生設備）請負契約
- 2 契約の方法 電子による条件付き一般競争入札
- 3 契約の金額 302,335,000円
- 4 契約の相手方
立川市錦町6丁目24番14号 日野橋立川ビル2階
株式会社開成
代表取締役 島田和史
- 5 工 期 限 令和3年2月26日
- 6 内 容 (1) 施設概要
ア 校舎及び体育館
イ 延床面積 10,540平方メートル
ウ 構造 鉄筋コンクリート造、鉄骨鉄筋コンクリート造
エ 階数 地上4階建て
(2) 設計概要 給排水衛生設備工事

(参 考)

入札経緯結果表

- 1 件 名 立川市立若葉台小学校新校舎建設工事（給排水衛生設備）
- 2 入 札 令和元年5月15日
- 3 入札経緯結果（下記のとおり）

（順不同、単位円）

業 者 名	入 札	備 考
株式会社開成	274,850,000 落 札	消費税及び地方消費税 27,485,000 計 302,335,000
岡村設備工業株式会社	280,000,000	
株式会社丹野設備工業所 東京支店	297,000,000	
有限会社原島管工	298,000,000	
高橋設備工業株式会社	298,800,000	
株式会社渡辺工業所	辞退	
株式会社明保設備	辞退	
株式会社西川工業所	辞退	
株式会社福島工業所	辞退	
日新設備株式会社	辞退	
大成温調株式会社 多摩営業所	辞退	
株式会社浅井設備	辞退	
金子設備工業株式会社	辞退	
木村設備株式会社	辞退	
日昇工業株式会社	辞退	
株式会社紅葉丘工業所	辞退	
株式会社川村設備	辞退	
ニッポー設備株式会社	辞退	

株式会社喬生	辞退	
東京冷機工業株式会社 多摩営業所	辞退	
酒井工業株式会社 立川営業所	辞退	
宮沢設備工業株式会社	辞退	
旭シンクロテック株式会社	辞退	
株式会社奥山設備	辞退	
株式会社太平エンジニアリング 立川営業所	辞退	
足立工業株式会社 多摩営業所	辞退	
株式会社大基	辞退	
ムサシノアロー株式会社	辞退	
株式会社アーイング	辞退	
加藤設備工業株式会社	辞退	
株式会社島崎工業所	辞退	
株式会社鶴川設備工業	辞退	
経塚工業株式会社	辞退	
株式会社ヤマト 多摩営業所	辞退	
八重洲工業株式会社	辞退	
森崎工業株式会社	辞退	
株式会社精研 東京本社	辞退	
日本装芸株式会社 西東京支店	辞退	
株式会社サンプラント	辞退	
株式会社ユーコー	辞退	
株式会社協榮商工	不参加	
株式会社三和	不参加	
株式会社金子設備工業	不参加	

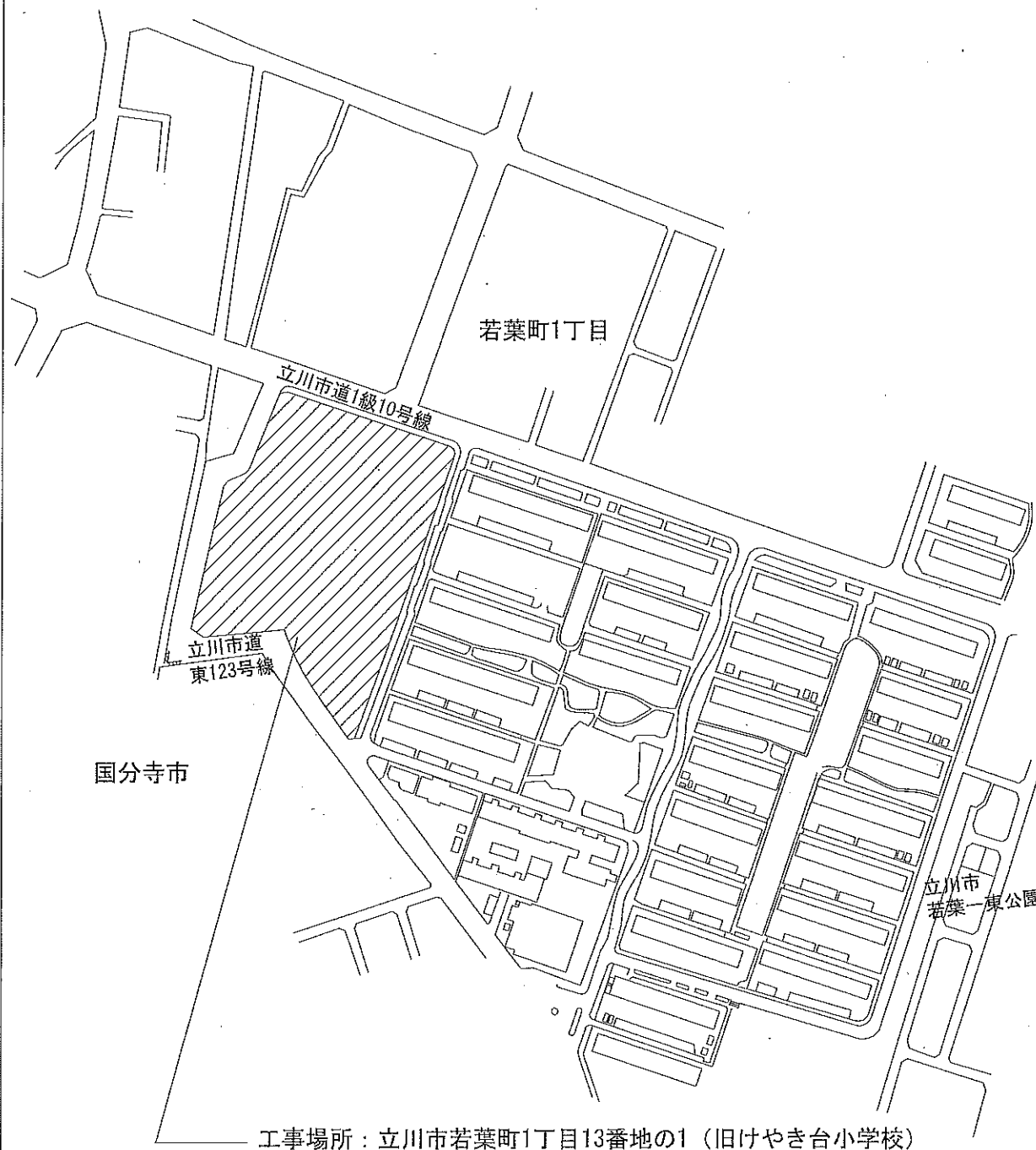
備考

- (1) 予定価格 328,691,000円
(税抜価格 298,810,000円)
- (2) 最低制限価格 変動型最低制限価格を設定する。
- (3) 入札金額は、消費税及び地方消費税を含まないものである。
- (4) 立川市電子入札実施要綱（平成17年8月1日市長決定）第11条の規定により、落札予定となるべき同価の入札をした者が2人以上あるときは、くじ引きにより落札予定者を決定する。

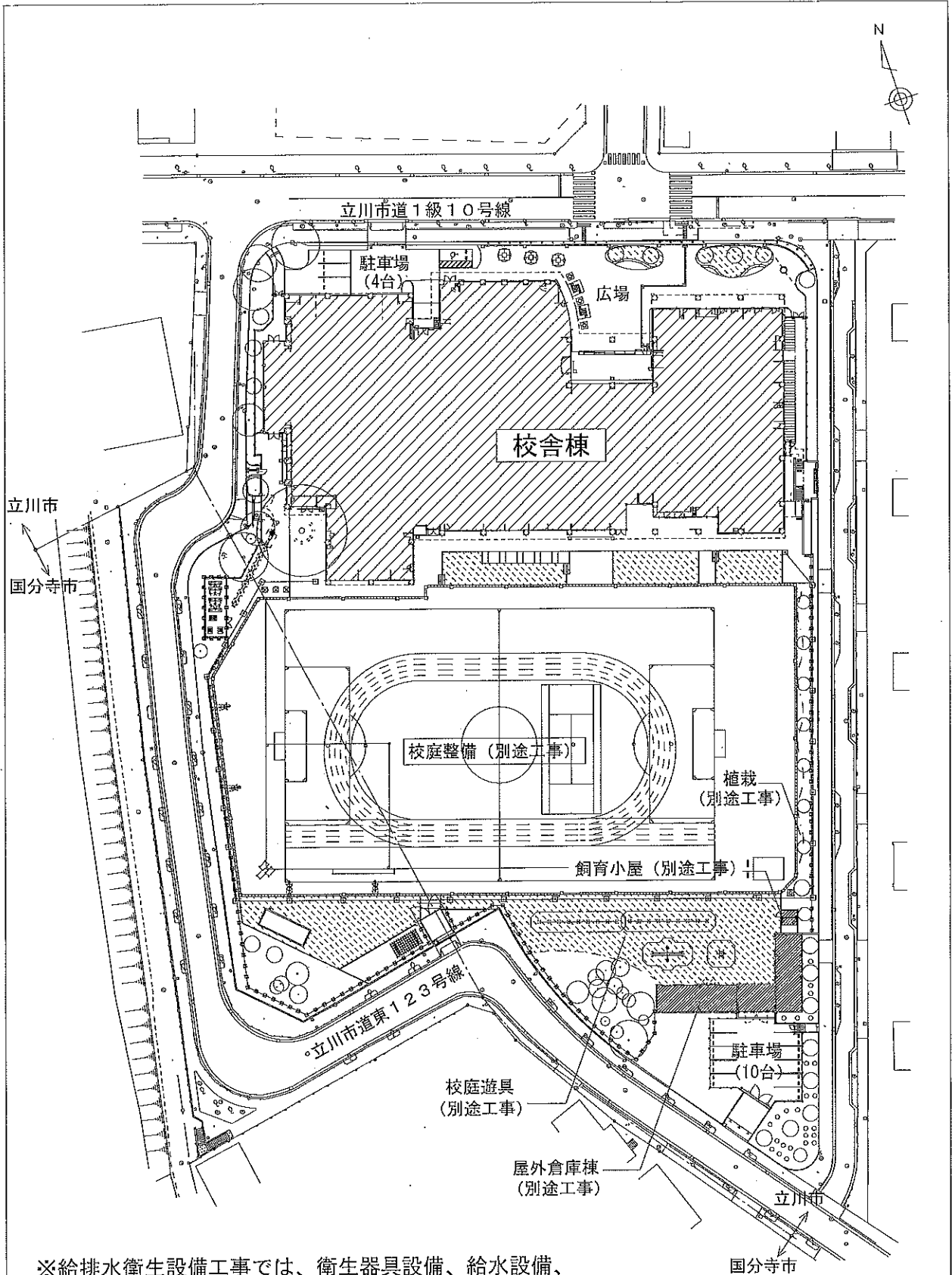
(参考)



立川市立若葉台小学校新校舎建設工事（給排水衛生設備）

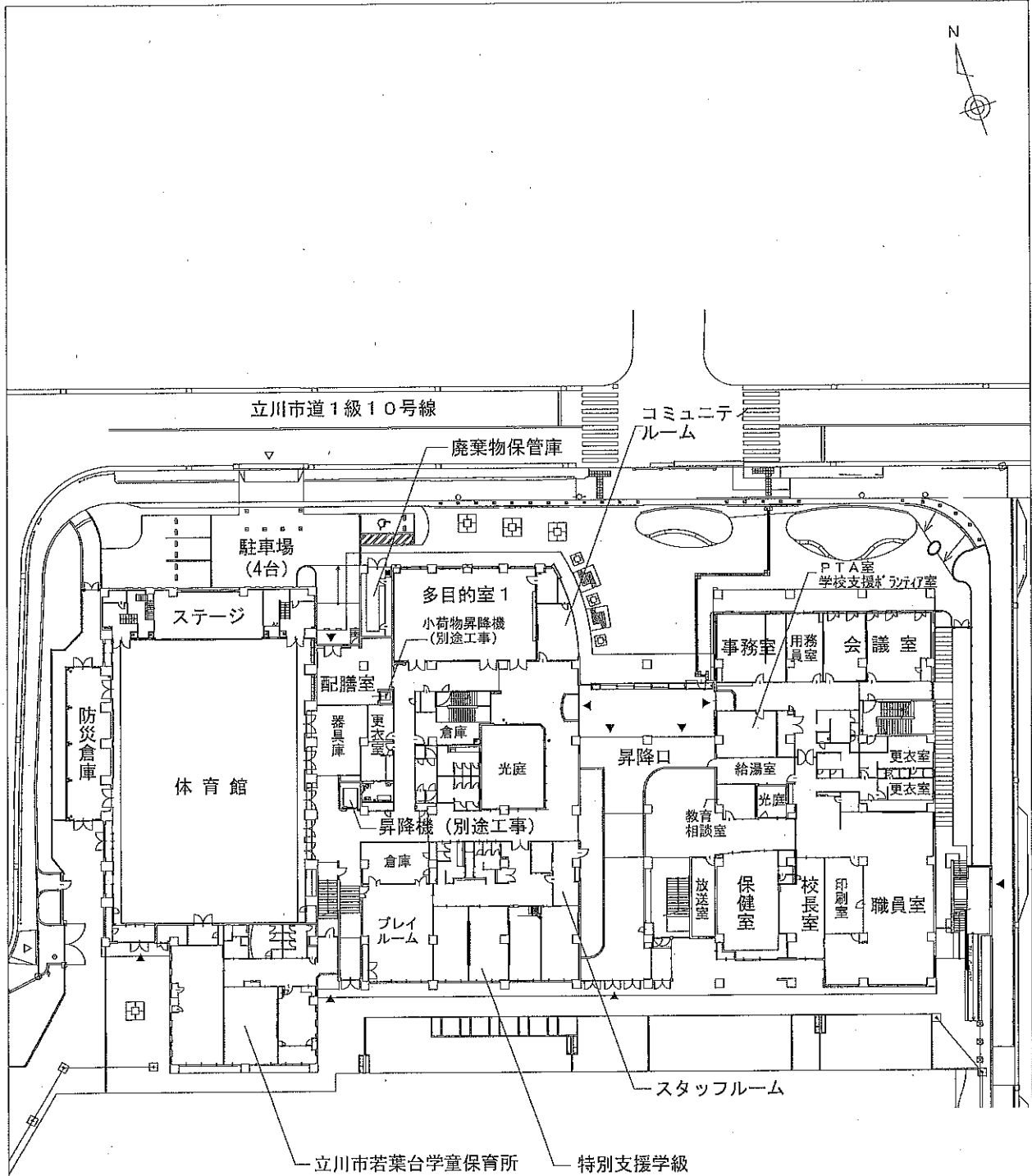


案内図



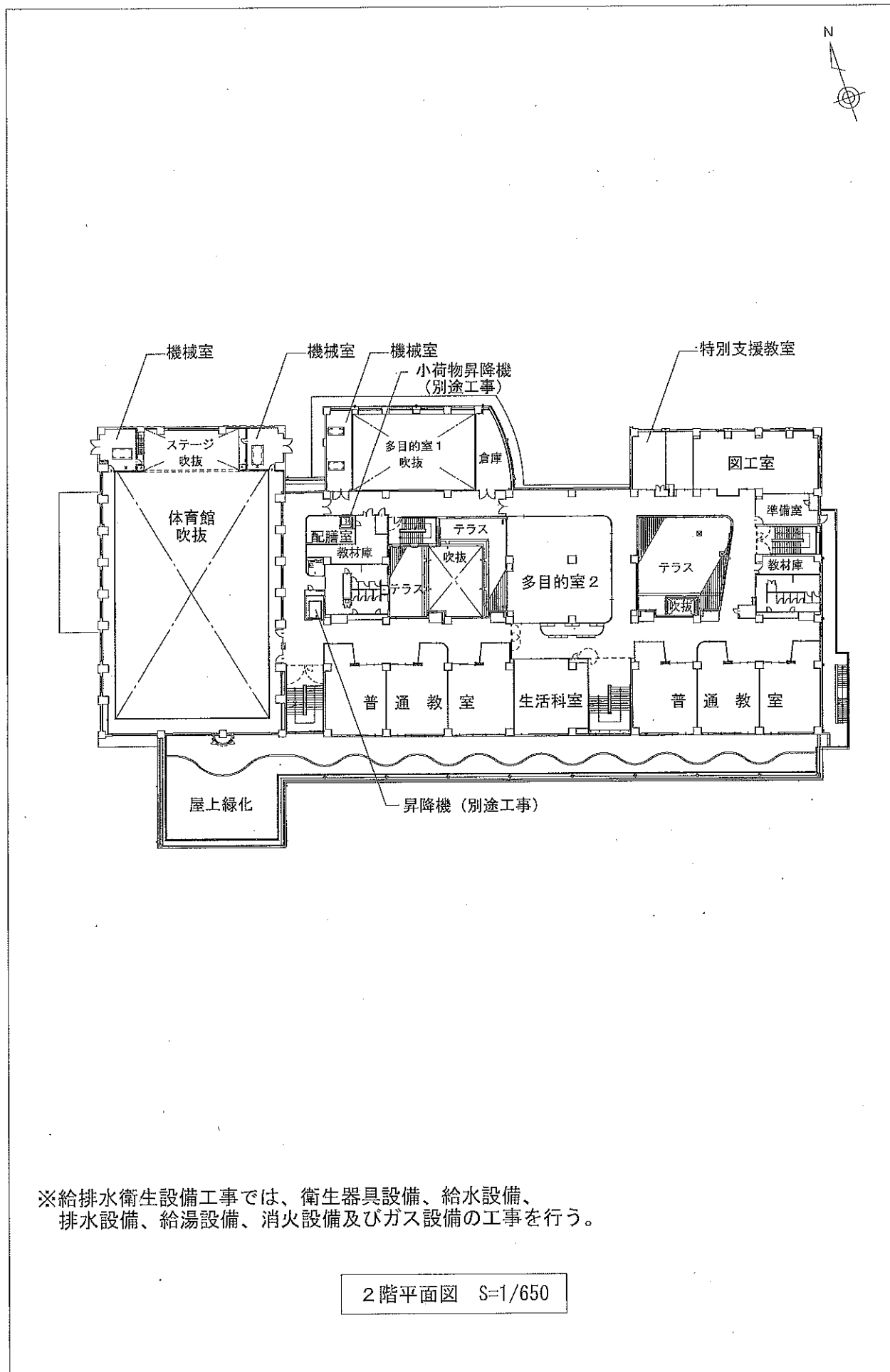
※給排水衛生設備工事では、衛生器具設備、給水設備、排水設備、給湯設備、消火設備、ガス設備、ろ過設備及びグラウンド散水設備の工事を行う。

配置図 S=1/1,000



※給排水衛生設備工事では、衛生器具設備、給水設備、排水設備、給湯設備、消火設備及びガス設備の工事を行う。

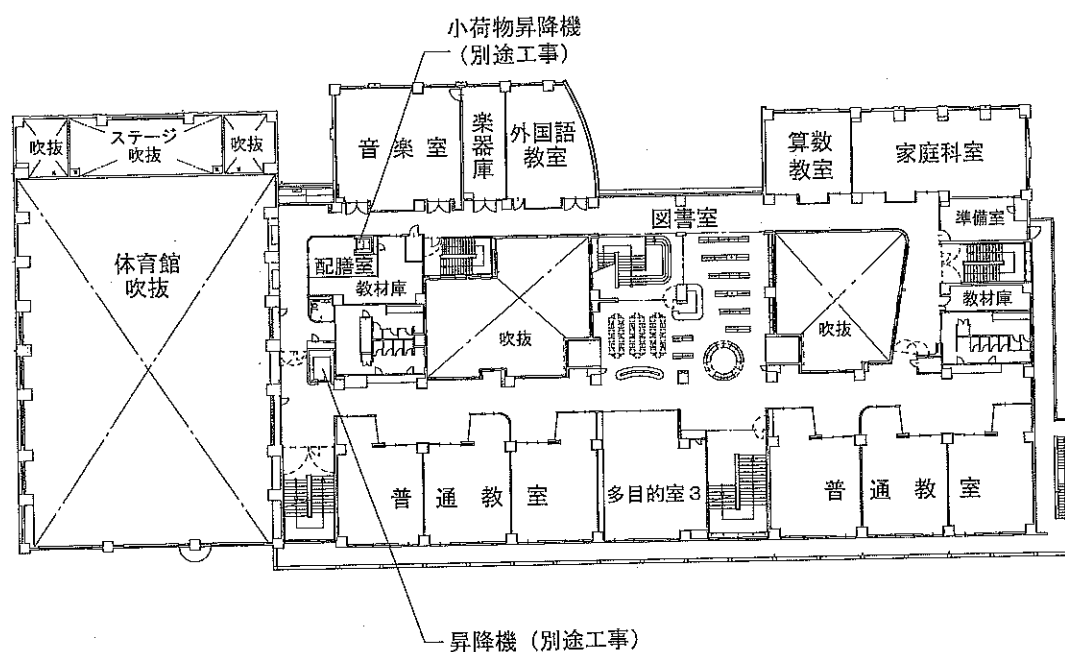
1階平面図 S=1/650



※給排水衛生設備工事では、衛生器具設備、給水設備、排水設備、給湯設備、消火設備及びガス設備の工事を行う。

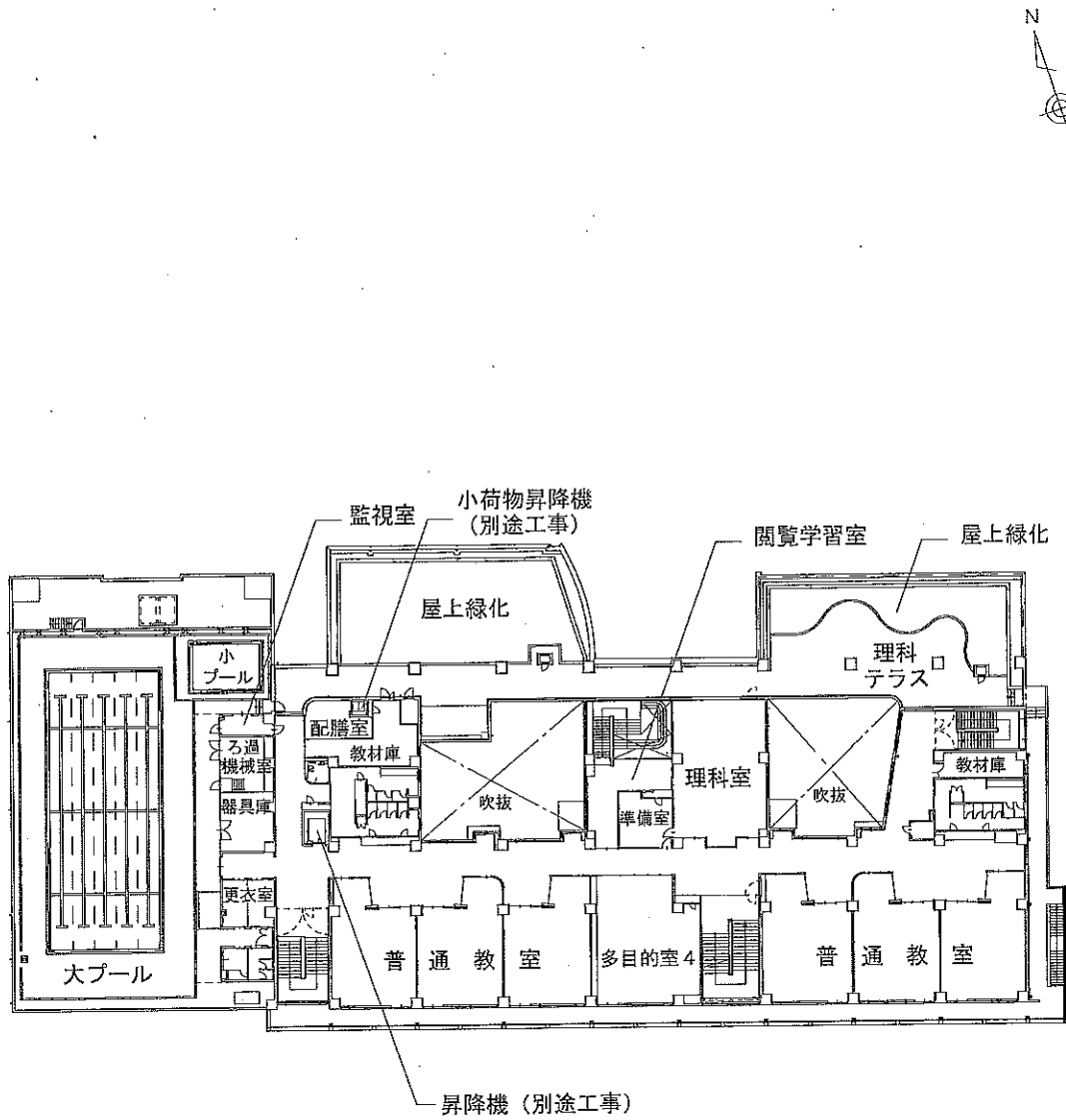
2階平面図 S=1/650

(参考)



※給排水衛生設備工事では、衛生器具設備、給水設備、排水設備、給湯設備、消火設備及びガス設備の工事を行う。

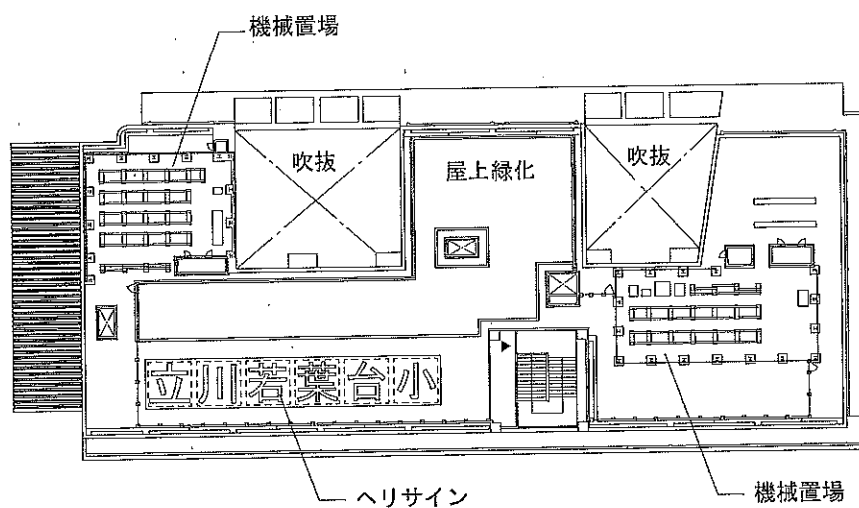
3階平面図 S=1/650



※給排水衛生設備工事では、衛生器具設備、給水設備、排水設備、給湯設備、消火設備、ガス設備及びびろ過設備の工事を行う。

4階平面図 S=1/650

(参考)



※給排水衛生設備工事では、給水設備、
排水設備、消火設備及びガス設備の工事を行う。

R階平面図 S=1/650