

(仮称) 子育て・健康複合施設新築工事 (建築) 請負契約

上記の議案を提出する。

令和 5 年 6 月 19 日

提出者 立川市長 清水 庄 平

理由

立川市議会の議決に付すべき契約及び財産の取得又は処分に関する条例（昭和 38 年立川市条例第 68 号）第 2 条の規定による。

(仮称)子育て・健康複合施設新築工事(建築)請負契約

(仮称)子育て・健康複合施設新築工事(建築)を施行するため、次のとおり請負契約を締結する。

記

- 1 契約の名称 (仮称)子育て・健康複合施設新築工事(建築)請負契約
- 2 契約の方法 電子による条件付き一般競争入札
- 3 契約の金額 1,694,000,000円
- 4 契約の相手方

東京都中央区新川1丁目17番22号

松井建設株式会社

代表取締役 松井隆弘

5 工 期 限 令和7年2月28日

6 内 容 (1) 施設概要

ア 地方公共団体の支庁及び児童福祉施設等 延床面積

3,781.87平方メートル、鉄骨造、3階建て

イ ごみ置き場及び園庭倉庫 延床面積 28.5平方メートル、

鉄筋コンクリート造、1階建て

ウ 駐輪場及び乗降場 延床面積 108.91平方メートル、鉄

骨造、1階建て

(2) 主要工種

- ・ 建築工事 一式
- ・ その他工事 一式

入札経緯結果表

- 1 件 名 (仮称)子育て・健康複合施設新築工事(建築)
- 2 入 札 令和5年5月24日
- 3 入札経緯結果(下記のとおり)

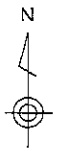
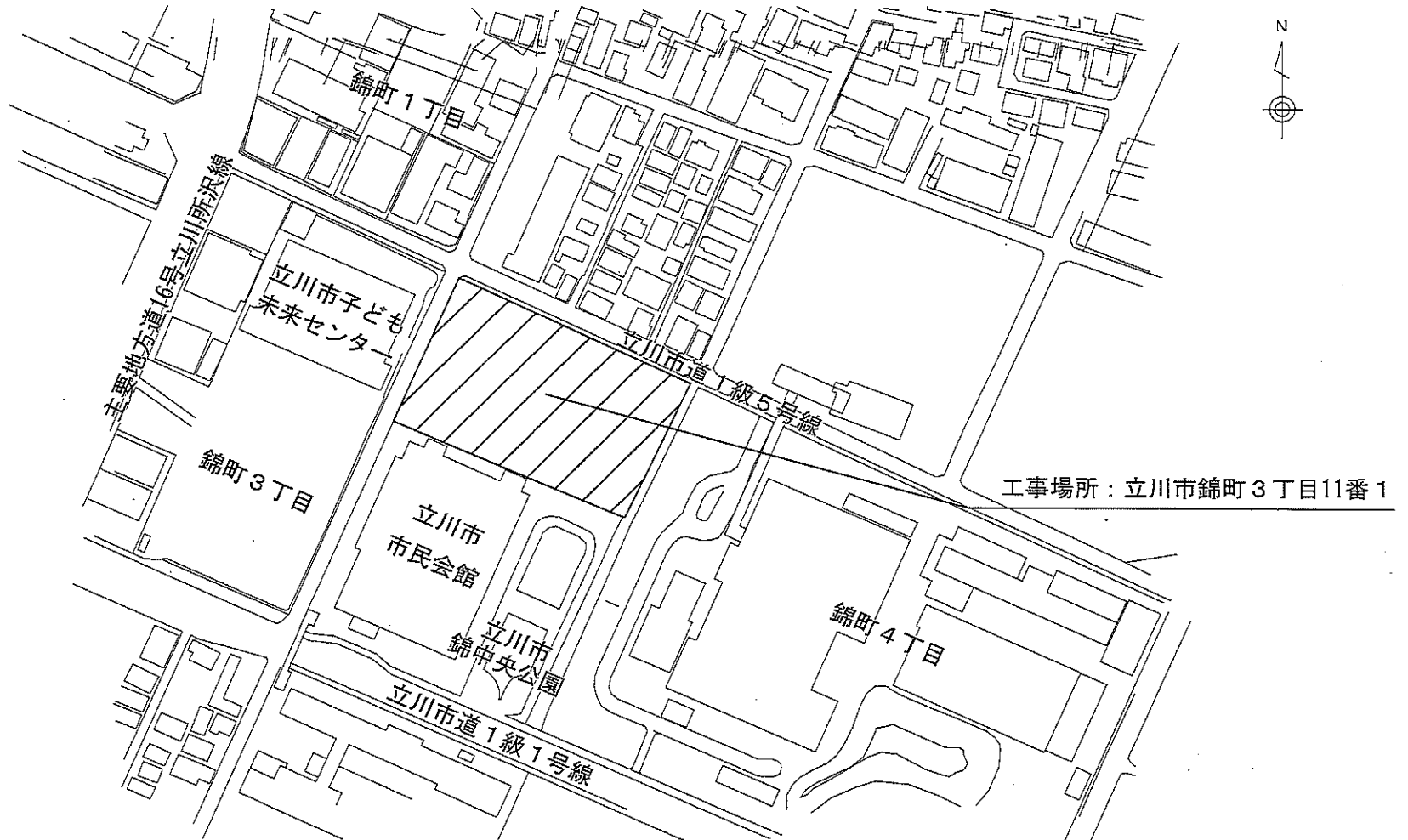
(順不同、単位円)

業 者 名	入 札	備 考
松井建設株式会社 多摩営業所	1,540,000,000	消費税及び地方消費税 154,000,000
	落 札	計 1,694,000,000
株式会社渡辺組 東京営業所	1,617,000,000	
株式会社田中建設	辞退	
西武建設株式会社 東京支店	辞退	
立花建設株式会社 多摩支店	辞退	

## 備考

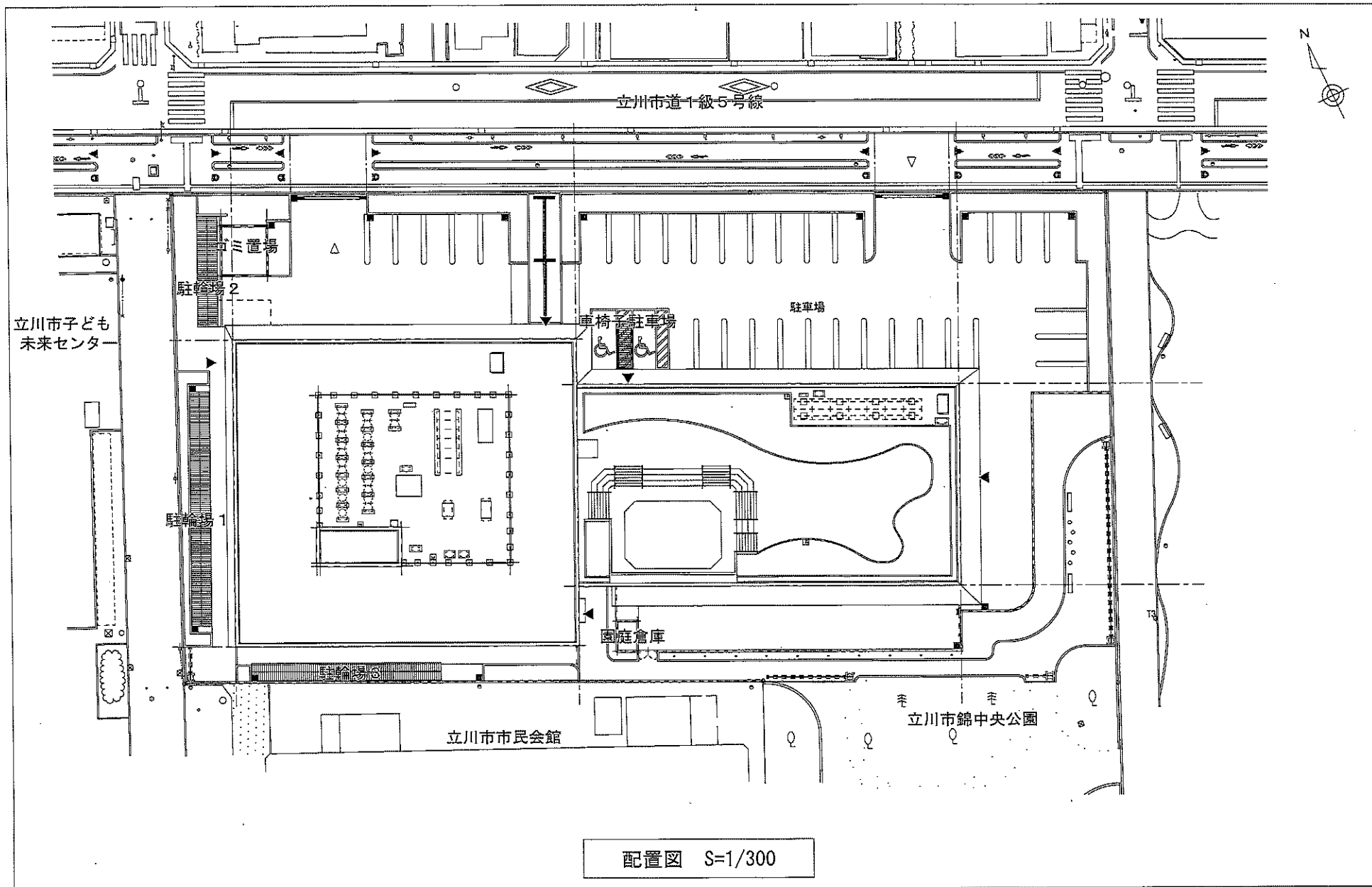
- (1) 予 定 価 格 1,886,797,000円  
(税抜価格 1,715,270,000円)
- (2) 最低制限価格 変動型最低制限価格を設定する。
- (3) 入札金額は、消費税及び地方消費税を含まないものである。
- (4) 立川市電子入札実施要綱(平成17年立川市要綱第33号)第11条の規定により、落札予定となるべき同価の入札をした者が2人以上あるときは、くじ引きにより落札予定者を決定する。

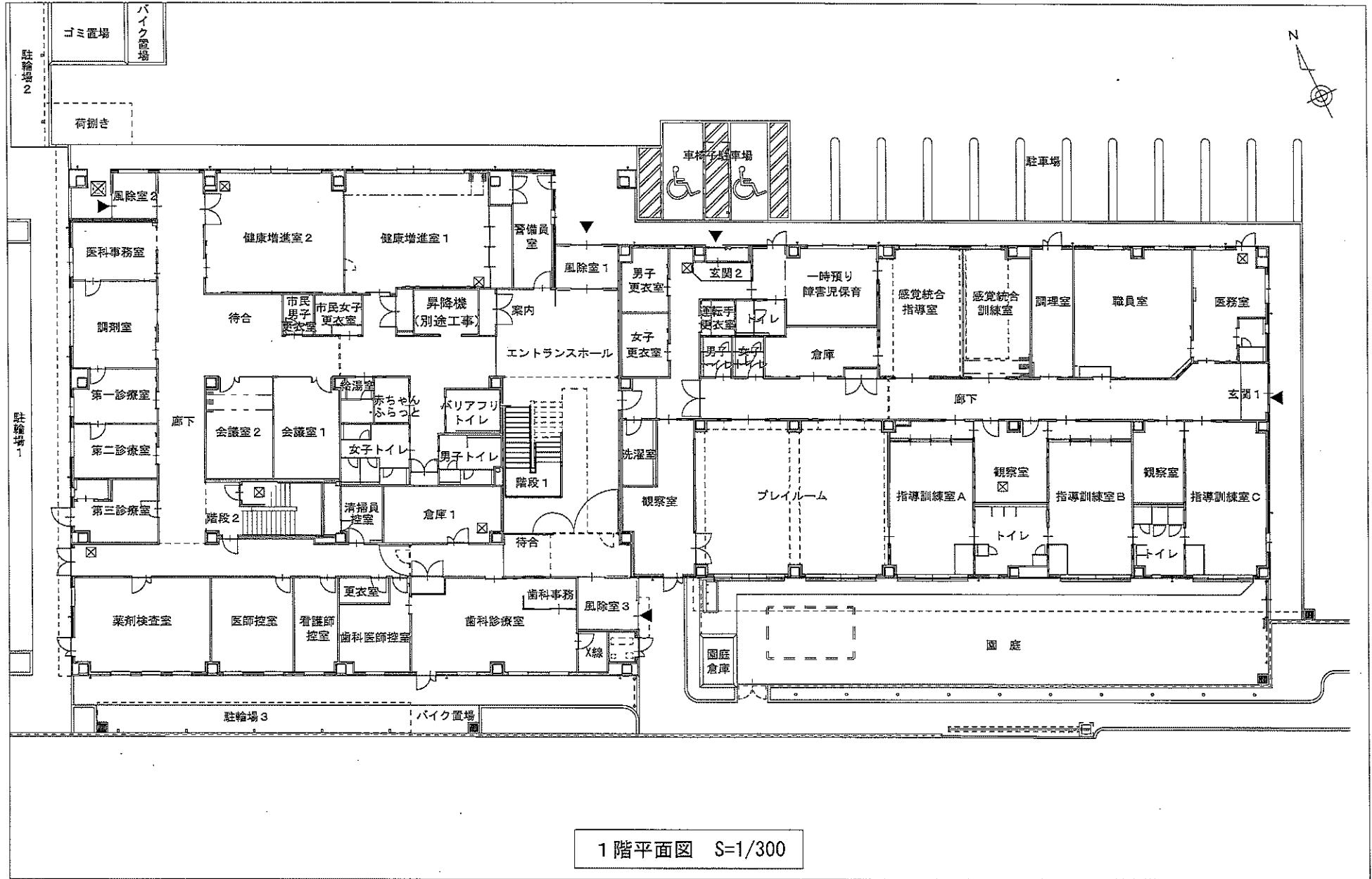
(仮称) 子育て・健康複合施設新築工事 (建築)



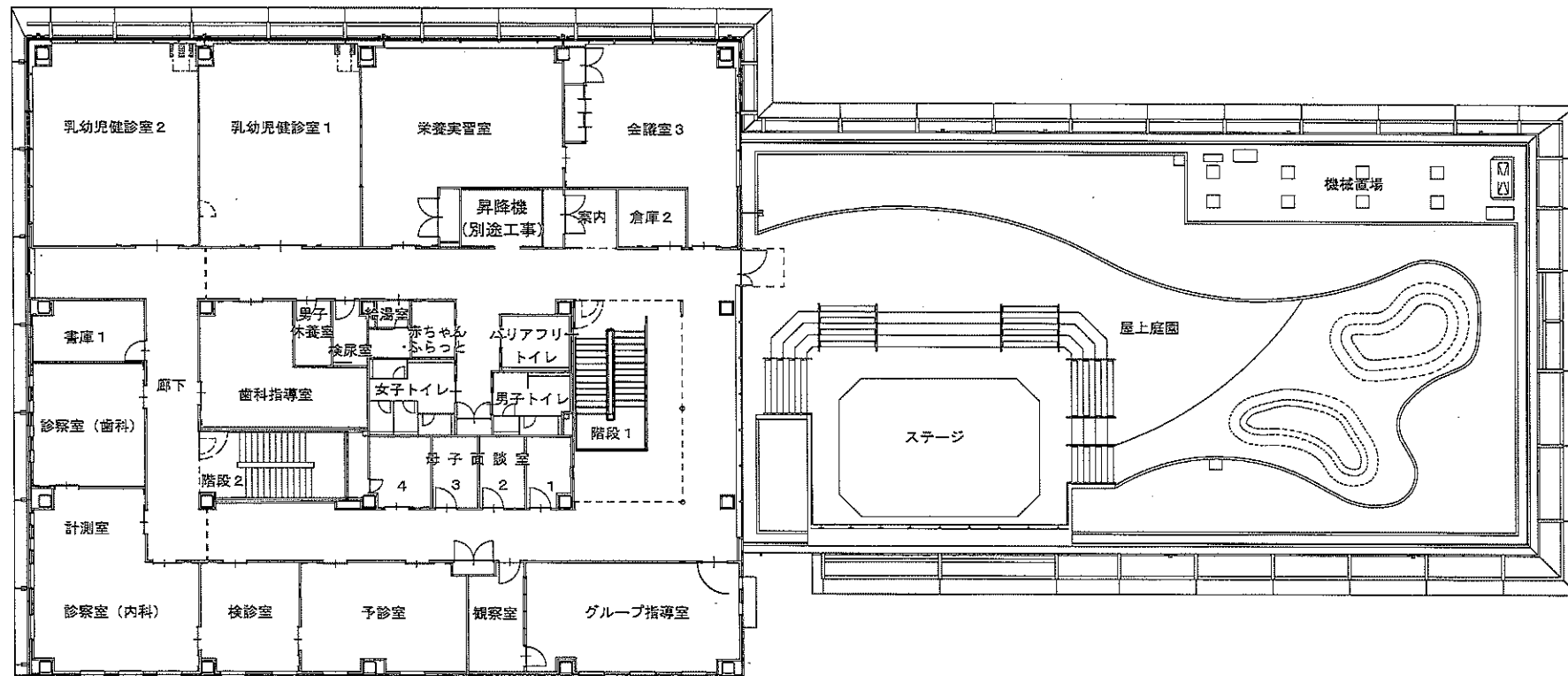
案内図

(参考)

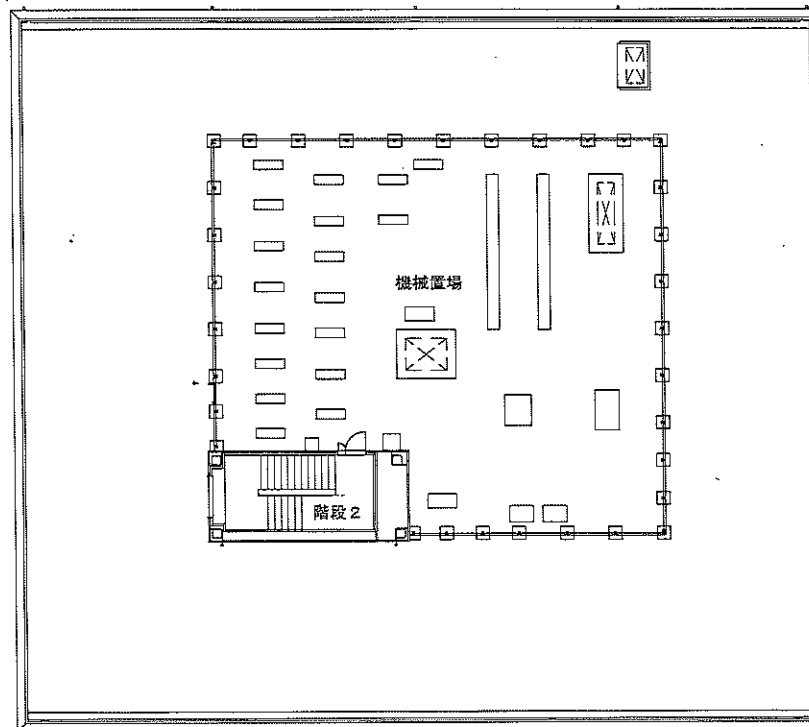
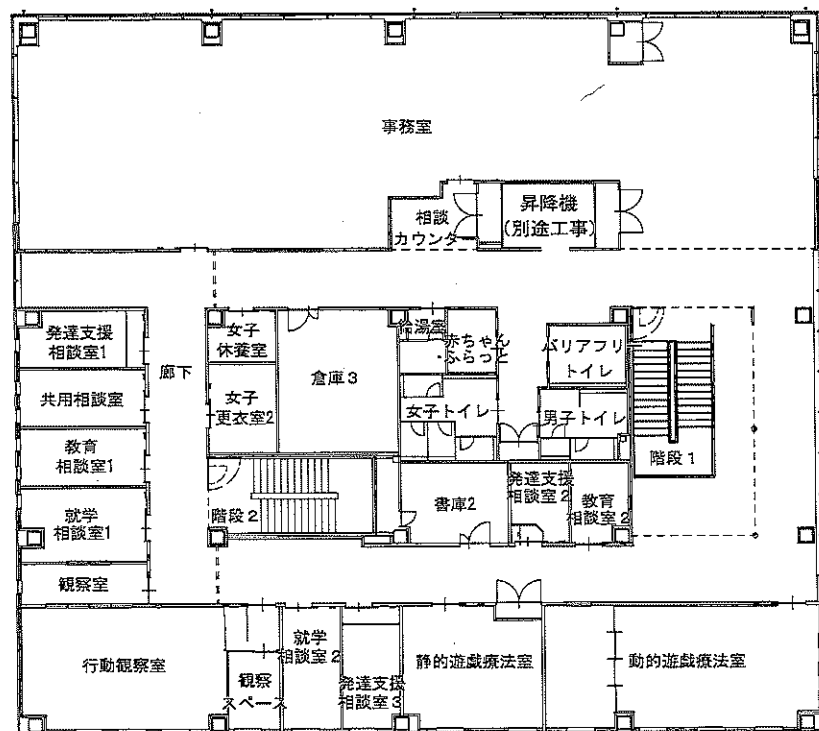




1階平面図 S=1/300



2階平面図 S=1/300



3・R階平面図 S=1/300