



令和3（2021）年度統計

立川市

# 清掃事業年報

令和4（2022）年度発行

 立川市 環境下水道部 ごみ対策課

# 2R+Rの推進



ごみの再資源化  
**Recycle**

にぎわいとやすらぎの交流都市 立川

# 目次

## 第1部 統計

### I 総説

1 市の概要	1
2 清掃行政機構	1
3 事務分掌	2
4 職員配置表	3
5 ごみ・し尿収集等車両台数	3
6 清掃費推移	3
7 清掃事業費	4

### II ごみ処理事業

1 ごみ等収集状況	6
2 ごみ排出量(立川市全体)	7
3 ごみ量内訳	8
4 単位当たりごみ排出量	9
5 ごみ処分量(立川市全体)	10
6 総資源化率等	10
7 ごみ処理フロー	11
8 資源化率内訳	12
9 処理経費	13
10 月別収集・持込量内訳	14
11 月別処理量内訳	17
12 有価物売却・処理	19
13 粗大ごみ収集処理	20
14 粗大ごみ収集減免申請件数	20
15 不法投棄処理件数	20
16 持込ごみ減免申請件数	20
17 家庭ごみ指定収集袋取扱店(業態別)	21
18 家庭ごみ指定収集袋取扱店(町別)	21
19 家庭ごみ指定収集袋納品状況	21
20 家庭ごみ指定収集袋製造管理配送受託会社	21
21 家庭ごみ指定収集袋納入金収納システム製造会社	21
22 家庭ごみ指定収集袋規格	21
23 家庭ごみ指定収集袋減免交付者数	22
24 ボランティア袋交付状況	22
25 ボランティア袋規格	22
26 ごみ出し支援事業利用世帯数	22
27 少量排出事業者専用指定袋販売数量	23
28 少量排出事業者専用指定袋規格	23
29 少量排出事業者専用指定袋製造受託会社	23
30 動物死体処理	23
31 資源再生利用補助金	24

32 資源再生利用補助金内訳	24
33 生ごみ処理機器・堆肥化容器購入費補助金	24
34 一般廃棄物収集・処理委託業者他	25
35 ごみ処理施設	26
<b>Ⅲ し尿処理事業等</b>	
1 し尿収集状況	28
2 月別収集状況	29
3 浄化槽設置状況	29
4 浄化槽清掃補助金	29
5 公衆便所	29
<b>Ⅳ 事業原価計算書</b>	30

## 第2部 事業概要

### I 令和2(2020)年度における主要事業

1 家庭ごみ収集事業	31
2 粗大ごみ収集事業	34
3 不燃物処理事業	34
4 ごみ減量・資源化に向けた市の取組	35
5 市民活動に対する支援・補助	38
6 説明会・イベントなど啓発に関すること	39
7 清掃工場関連	40
8 総合リサイクルセンター関連	42

## 第3部 資料

### I 資料

○年表	44
○一般廃棄物の処理計画について	52
○資源とごみの収集カレンダー(地区別抜粋)	61
○広報たちかわに掲載したごみ等関連記事	63
○ごみ減量情報紙「西砂からの風」	78
○清掃工場燃やせるごみ処理フロー	82
○総合リサイクルセンター燃やせないごみ・資源処理フロー	83

### II 条例・規則

○立川市廃棄物処理及び再利用促進条例	84
○立川市廃棄物処理及び再利用促進条例施行規則	97



# 第1部 統計

## I 総説

### 1. 市の概要

本市は、東京都のほぼ中央、西よりに位置しており、都心から概ね40km圏、東京駅からJR中央線で約50分程度の位置にあり、東は国立市・国分寺市・小平市、西は昭島市・福生市、北は武蔵村山市・東大和市、南は日野市の八つの市に隣接しています。

#### 立川市の位置

東経 139度24分26秒(市役所本庁舎)  
北緯 35度42分49秒(市役所本庁舎)  
標高 最高124.7m(西砂町4丁目付近)  
最低 64.9m(錦町6丁目付近)

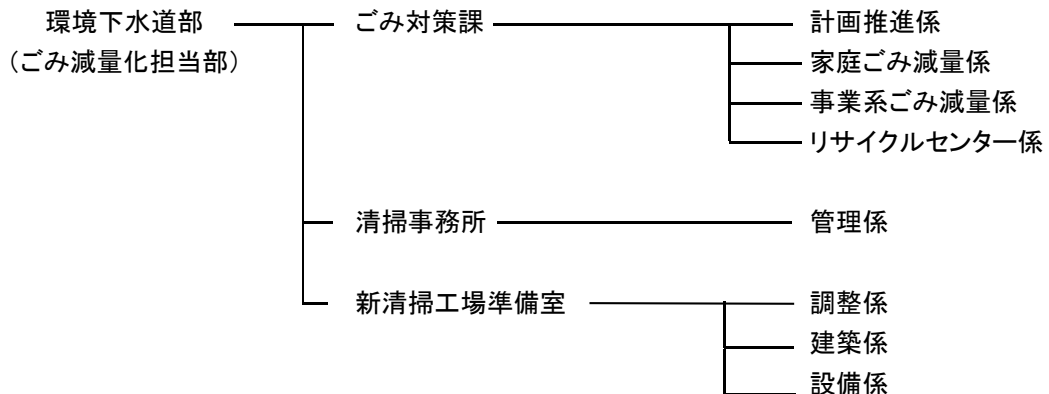


市内にはJR中央線・南武線・青梅線・五日市線、西武拝島線の東西方向5路線の鉄道と、南北方向には、多摩地域を南北に結ぶ多摩都市モノレールが通っています。これらの6つの公共交通のうち5路線が交差する立川駅周辺は、あらゆる方向からのアクセスが容易な多摩地域の交通の要衝となっています。この交通の利便性を背景に、立川駅や立川基地跡地を中心とした新しいまちづくりが進んでいます。

【令和3(2021)年10月1日現在】

面積 24.36km<sup>2</sup>      人口 185,120人      世帯数 94,542世帯

### 2. 清掃行政機構(令和3(2021)年度)



### 3. 事務分掌(令和3(2021)年度)

#### (1) ごみ対策課

##### 計画推進係

- ▶ 課の文書の收受、発送及び保管に関すること。
- ▶ 課の予算、決算及び会計に関すること。
- ▶ 廃棄物対策の企画、調査、調整、統計及び総括に関すること。
- ▶ 一般廃棄物処理基本計画に関すること。
- ▶ 総合リサイクルセンターの管理の総括に関すること。
- ▶ 公衆便所に関すること。
- ▶ し尿処理手数料の徴収及び実績に関すること。
- ▶ 浄化槽清掃の補助に関すること。
- ▶ 廃棄物処理手数料の徴収、管理及び総括に関すること。
- ▶ 一般廃棄物処理業(し尿)及び浄化槽清掃業の許可並びに許可手数料の徴収に関すること。
- ▶ 資源再生利用の補助に関すること。
- ▶ せん定枝資源化事業に関すること。
- ▶ 課内他の係に属しないこと。

##### 家庭ごみ減量係

- ▶ 家庭ごみの減量推進の企画、啓発、調査及び調整に関すること。
- ▶ 家庭ごみの減量及びリサイクルの推進に関すること。
- ▶ 家庭ごみの収集、運搬及び管理に関すること。
- ▶ 動物死体の処理手数料の徴収及び実績に関すること。
- ▶ ごみ排出場所の設置及び指導に関すること。
- ▶ 資源物の分別回収に関すること。
- ▶ 分別収集の指導に関すること。
- ▶ 生ごみの分別及び資源化に関すること。

##### 事業系ごみ減量係

- ▶ 事業系ごみの減量推進の企画、啓発、調査及び調整に関すること。
- ▶ 事業系ごみの減量及びリサイクルの推進に関すること。
- ▶ 一般廃棄物処理業(ごみ)の許可及び許可手数料の徴収並びに実績に関すること。
- ▶ 事業所等の指導及び立ち入り調査に関すること。

##### リサイクルセンター係

- ▶ 総合リサイクルセンターの施設の維持管理及び運営に関すること。
- ▶ ごみ処理手数料の徴収に関すること。
- ▶ 資源有価物の売払いに関すること。
- ▶ 廃棄物の選別及び処理に関すること。
- ▶ 廃棄物の資源化に関すること。

#### (2) 清掃事務所

##### 管理係

- ▶ 清掃事務所の文書の收受、発送及び保管に関すること。
- ▶ 清掃事務所の予算、決算及び会計に関すること。
- ▶ 清掃事務所の管理の統括に関すること。
- ▶ 清掃事務所の維持管理に関すること。
- ▶ 東京たま広域資源循環組合に関すること。
- ▶ 清掃工場の施設の整備に関すること。
- ▶ ごみ処理手数料の徴収に関すること。ただし、部内他の分課に属するものを除く。
- ▶ 清掃工場の周辺環境測定に関すること。
- ▶ 清掃工場の移転に関すること。

#### (3) 新清掃工場準備室

##### 調整係

- ▶ 室の文書の收受、発送及び保管に関すること。
- ▶ 室の予算、決算及び会計に関すること。
- ▶ 新清掃工場整備運営事業の総括に関すること。
- ▶ 交付金等に関すること。
- ▶ 環境学習及び災害時の後方支援機能に係る企画、調整、調査等に関すること。
- ▶ 室内他の係に属さないこと。

##### 建築係

- ▶ 新清掃工場の整備に係る協議、調整及び総括に関すること。
- ▶ 新清掃工場の建築及び外構工事等に係る企画、調整、調査、設計、施行及び監督に関すること。

##### 設備係

- ▶ 新清掃工場の設備に係る企画、調整、調査、設計、施行及び監督に関すること。
- ▶ 余熱利用によるエネルギーの有効活用に係る企画、調整及び調査に関すること。
- ▶ 新清掃工場の運営計画に関すること。

#### 4. 職員配置表

(令和3年4月1日)

組織	職種	部長	課長・主幹	係長・主査	事務一般	技術	職員月給制	職員時給制	計
ごみ減量化担当部長		1							1
ごみ対策課			1						1
計画推進係				1	5			1	7
家庭ごみ減量係				1	3		4		8
事業系ごみ減量係				1	3				4
リサイクルセンター係				1		2			3
計		0	1	4	11	2	4	1	23
清掃事務所			1						1
管理係				1	1	2	3	2	9
計		0	1	1	1	2	3	2	10
新清掃工場準備室			1						1
調整係				1					1
建築係				1		1			2
設備係				1		1			2
計		0	1	3	0	2	0	0	6
合計		1	3	8	12	6	7	3	40

#### 5. ごみ・し尿収集等車両台数(令和2(2020)年度)

		区分			
種別		直営	委託	許可	合計
資源・ごみ収集	家庭ごみ収集		99		99
	粗大ごみ収集		3		3
	その他のごみ収集	3	7	210	220
	運搬車等		4		4
	計	3	113	210	326
し尿収集			1	4	5
合計		3	114	214	331

(令和4年3月末日現在)

#### 6. 清掃費推移

(単位:千円)

年度	平成30 (2018)年度	平成31 (2019)年度	令和2 (2020)年度	令和3 (2021)年度	令和4 (2022)年度
区分	(決算額)	(決算額)	(決算額)	(決算額)	(当初予算額)
清掃総務費	267,782	275,813	272,665	266,369	279,862
ごみ処理費	3,470,851	3,445,231	3,895,827	5,812,671	10,863,486
し尿処理費	28,820	31,130	31,784	31,854	31,050
計	3,767,453	3,752,174	4,200,276	6,110,894	11,174,398
一般会計(歳出)	74,153,681	75,637,291	98,966,907	88,883,679	84,007,000
一般会計に占める 清掃費の割合	5.08%	4.96%	4.24%	6.88%	13.30%

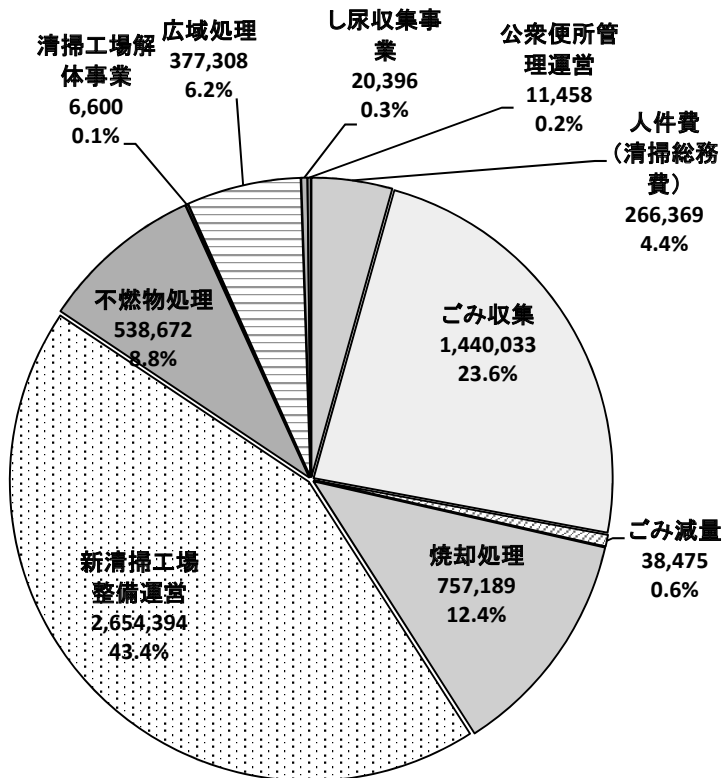
\*『一般会計歳入歳出決算事項別明細書』及び『一般会計予算及び事項別明細書』により作成

## 7. 清掃事業費

### (1) 令和3(2021)年度 決算額

#### ① 歳出

<決算額 6,110,894 千円> 対前年度比 45.5% 増



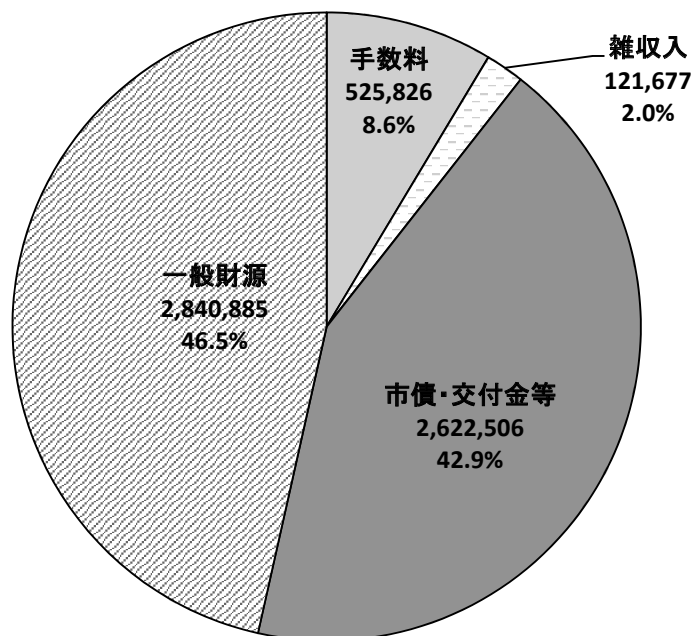
#### 【内訳】

(単位:千円)

人件費(清掃総務費)	計266,369
ごみ収集	計1,440,033
家庭ごみ収集事業	1,372,966
粗大ごみ収集事業	67,067
ごみ減量	計38,475
家庭ごみ減量事業	2,000
資源再生利用補助金	26,678
事業系ごみ減量事業	3,350
生ごみ分別・資源化事業	6,326
ごみ処理基本計画改定事業	121
焼却処理	計757,189
ごみ焼却処理事業	581,524
清掃工場周辺環境整備対策事業	13,580
清掃工場焼却炉整備補修等	162,085
新清掃工場整備運営	計2,654,394
清掃工場建設等基金運用管理	11
新清掃工場整備運営事業	2,654,383
不燃物処理	計538,672
不燃物等処理事業	405,997
せん定枝資源化事業	21,717
総合リサイクルセンター管理運営	110,958
清掃工場解体事業	計6,600
広域処理	計377,308
し尿収集事業	計20,396
公衆便所管理運営	計11,458

#### ② 歳入

<決算額 6,110,894 千円>



#### 【内訳】

(単位:千円)

特 定 財 源	計3,270,009
手 数 料	計525,826
ごみ処理	201,741
ごみ処理(家庭ごみ指定袋分)	306,375
ごみ処理(事業系ごみ指定袋分)	16,600
し尿処理	119
動物死体処理	568
せん定枝受入	153
一般廃棄物処理業等許可	270
雑 収 入	計121,677
自動販売機ほか電気料等	108
日本容器包装リサイクル協会拠出金	27,081
有価物売払	94,291
せん定枝堆肥頒布料	61
雇用保険料個人負担分	63
その他	73
市 債 ・ 交 付 金 等	計2,622,506
循環型社会形成推進交付金	877,959
その他交付金	167,181
地方債	1,373,000
利子および配当金	11
繰越金・繰入金	204,355
一 般 財 源	計2,840,885

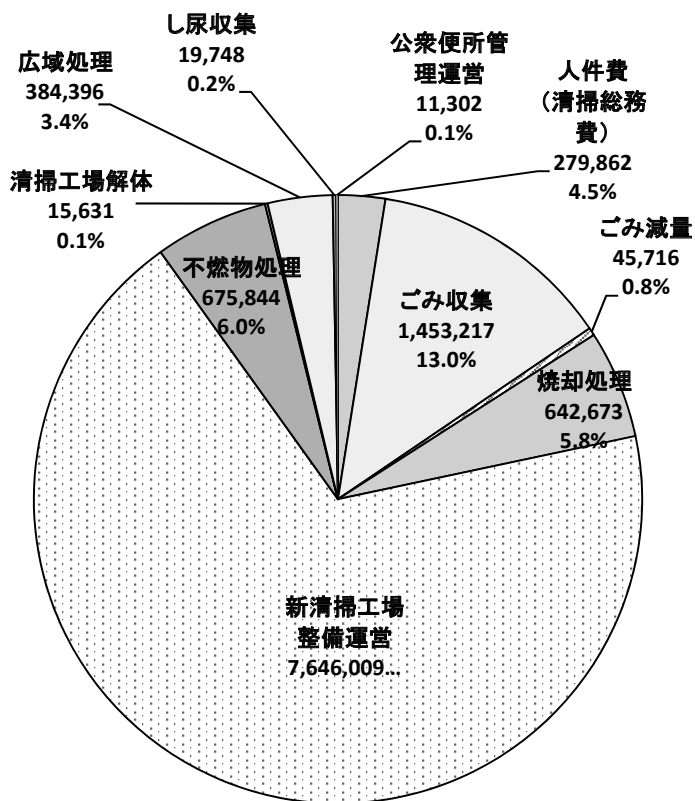
\*『一般会計歳入歳出決算事項別明細書』より



(2)令和4(2022)年度 予算額

① 歳出

<予算額 11,174,398 千円> 対前年度比 82.1% 増



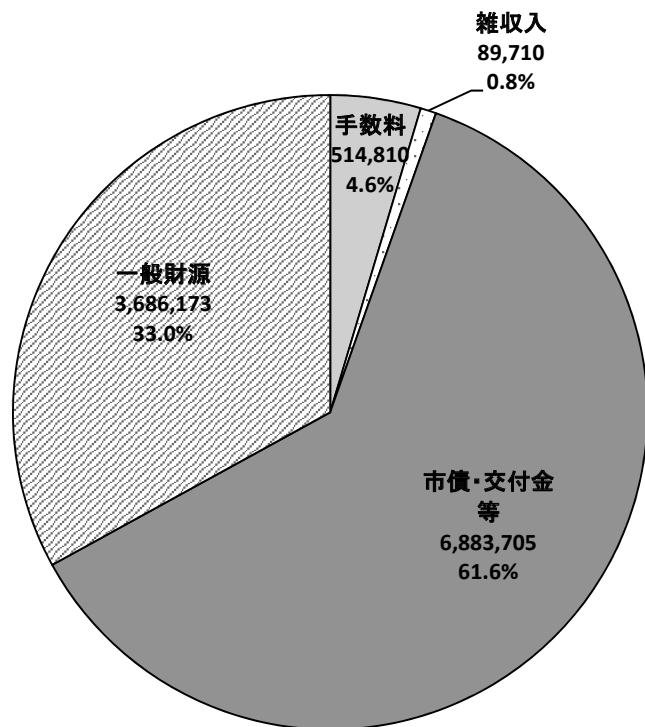
【内訳】

(単位:千円)

人件費(清掃総務費)	計279,862
ごみ収集	計1,453,217
家庭ごみ収集事業	1,381,453
粗大ごみ収集事業	71,764
ごみ減量	計45,716
家庭ごみ減量事業	1,895
事業系ごみ減量事業	3,637
資源再生利用補助金	33,100
生ごみ分別・資源化事業	6,803
ごみ処理基本計画推進事業	281
焼却処理	計642,673
ごみ焼却処理事業	567,801
清掃工場周辺環境整備対策事業	14,787
清掃工場焼却炉整備補修等	60,085
新清掃工場整備運営	計7,646,009
清掃工場建設等基金運用管理	12
新清掃工場整備運営事業	7,645,997
不燃物処理	計675,844
不燃物等処理事業	560,187
せん定枝資源化事業	22,845
総合リサイクルセンター管理運営	92,812
清掃工場解体	計15,631
広域処理	計384,396
し尿収集	計19,748
公衆便所管理運営	計11,302

② 歳入

<予算額 11,174,398 千円>



【内訳】

(単位:千円)

特 定 財 源	計7,488,225
手 数 料	計514,810
ごみ処理	170,920
ごみ処理(家庭ごみ指定袋分)	325,650
ごみ処理(事業系ごみ指定袋分)	17,000
し尿処理	220
動物死体処理	580
せん定枝受入	280
一般廃棄物処理業等許可	160
雑 収 入	計89,710
日本容器包装リサイクル協会拠出金	30,000
有 価 物 売 払	50,108
せん定枝堆肥頒布料	30
自動販売機ほか電気料等	100
そ の 他	9,472
市 債 ・ 交 付 金 等	計6,883,705
循環型社会形成推進交付金	1,974,646
そ の 他 交 付 金	139,955
地 方 債	4,068,900
利子および配当金	12
繰越金・繰入金	700,192
一 般 財 源	計3,686,173

\*『一般会計予算及び事項別明細書』より

## II ごみ処理事業

### 1. ごみ等収集状況

#### (1) 家庭ごみ収集

区分	収集回数	収集方式	容器	手数料
燃やせるごみ	週 2 回	戸別	指定収集袋(黄色)	有料
燃やせないごみ	隔週	戸別	指定収集袋(緑色)	有料
容器包装プラスチック	週 1 回	戸別	透明又は半透明の袋	無料
製品プラスチック	隔週	戸別	透明又は半透明の袋	無料
ペットボトル	週 1 回	戸別	透明又は半透明の袋	無料
紙・新聞・折込チラシ	隔週	戸別	ひもで束ねる	無料
布類・雑誌・本・雑がみ	隔週	戸別	ひもで束ねる	無料
牛乳等紙パック	隔週	戸別	ひもで束ねる	無料
段ボール・茶色紙	隔週	戸別	透明又は半透明の袋	無料
古布	隔週	戸別	透明又は半透明の袋	無料
せん定枝	週 1 回	戸別	長さ50cm(直径15cmまで)に切り揃え、ひもで束ねる(1回5束まで)	無料
缶類	隔週	戸別	市民が各自で用意するかご等の容器	無料
びん類	週 1 回	戸別	市民が各自で用意するかご等の容器	無料
スプレー缶	週 1 回	戸別	透明又は半透明の袋	無料
有害ごみ	週 1 回	戸別	袋に「有害ごみ」と明記	無料
粗大ごみ	随時	戸別	事前申し込み(ポイント制)	有料

#### (2) 事業系ごみ(施設への受入状況)

##### ① 少量排出事業者(1日平均10kg未満)

区分	許可業者との専用指定袋契約	自己搬入
燃やせるごみ	○	○
燃やせないごみ	○	×
粗大ごみ	×	△(可燃物のみ可)
資源	△(プラ・ビニ・PETのみ可)	△(せん定枝のみ可)

##### ② 多量排出事業者(1日平均10kg以上)

区分	許可業者との従量契約	自己搬入
燃やせるごみ	○	○
燃やせないごみ	-	×
粗大ごみ	-	△(可燃物のみ可)
資源	△(せん定枝のみ可)	△(せん定枝のみ可)

※ 事業系ごみは一般廃棄物収集運搬業許可業者がすべて収集(自己搬入する場合を除く)

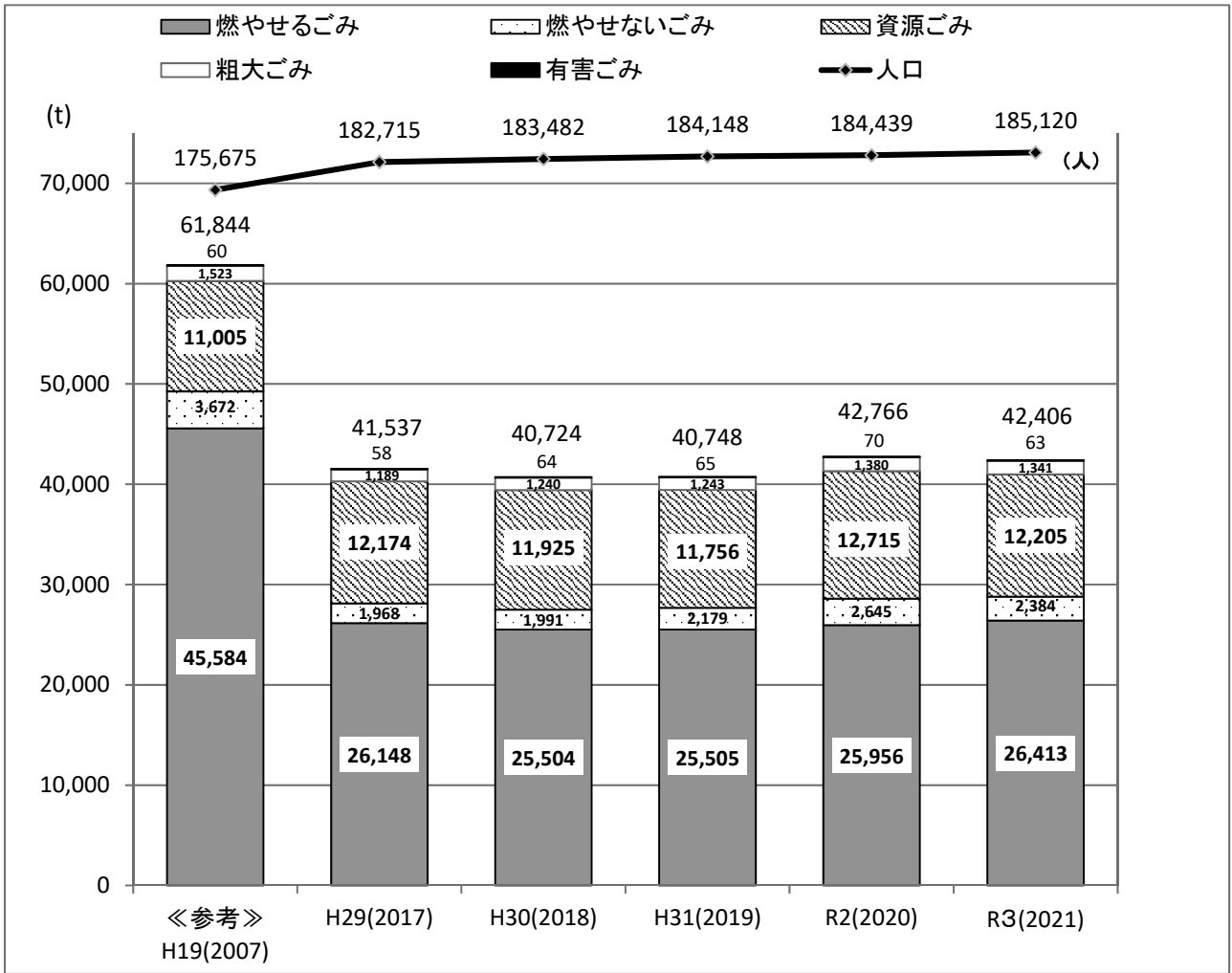
#### (3) ごみ収集運搬機材 ※積載量の区分:大型車:6t以上、中型車:2t以上6t未満、小型車:2t未満 ※し尿除く

車種	直営		委託業者分		許可業者分		合計		
	台数(台)	積載量(t)	台数(台)	積載量(t)	台数(台)	積載量(t)	台数(台)	積載量(t)	
収集車	大型車				20	200	20	200	
	中型車	1	2	99	203	160	413	260	618
	小型車	2	2	8	9	30	32	40	43
運搬車	大型車			2	17			2	17
	中型車			2	6			2	6
	小型車								
小計	大型車			2	17	20	200	22	217
	中型車	1	2	101	209	160	413	262	624
	小型車	2	2	8	9	30	32	40	43
総計	3	4	111	235	210	645	324	884	

#### (4) 委託・許可件数

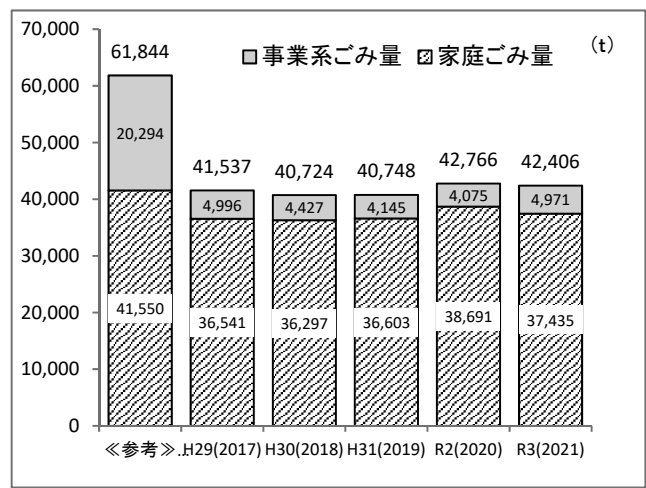
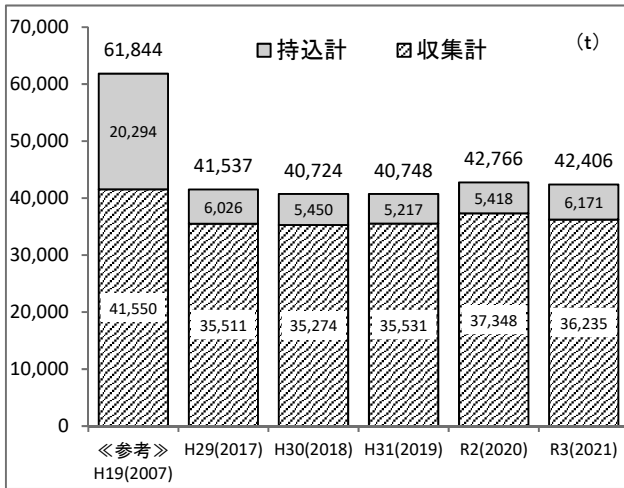
種別	収集運搬	中間処理	清掃業	合計
ごみ委託(法第6条の2)	13	3		16
ごみ許可(法第7条)	42			42
し尿委託(法第6条の2)	1			1
し尿許可(法第7条)	1			1
浄化槽清掃業(浄化槽法第35条)			1	1

## 2. ごみ排出量(立川市全体)



年度		《参考》 H19(2007)	H29(2017)	H30(2018)	H31(2019)	R2(2020)	R3(2021)
人口(各年度10/1現在)	人	175,675	182,715	183,482	184,148	184,439	185,120
世帯(各年度10/1現在)	世帯	81,238	89,738	91,056	92,239	93,289	94,542
年間日数	日	366	365	365	366	365	365
家庭ごみ量	t	41,550	36,541	36,297	36,603	38,691	37,435
燃やせるごみ	t	29,006	21,515	21,439	21,726	22,255	21,786
燃やせないごみ	t	2,056	1,902	1,927	2,113	2,579	2,321
資源ごみ	t	9,578	12,004	11,742	11,567	12,526	12,032
粗大ごみ	t	850	1,062	1,125	1,132	1,261	1,233
有害ごみ	t	60	58	64	65	70	63
事業系ごみ量	t	20,294	4,996	4,427	4,145	4,075	4,971
燃やせるごみ	t	16,578	4,633	4,065	3,779	3,701	4,627
燃やせないごみ	t	1,616	66	64	66	66	63
資源ごみ	t	1,427	170	183	189	189	173
粗大ごみ	t	673	127	115	111	119	108
燃やせるごみ計	t	45,584	26,148	25,504	25,505	25,956	26,413
燃やせないごみ計	t	3,672	1,968	1,991	2,179	2,645	2,384
資源ごみ計	t	11,005	12,174	11,925	11,756	12,715	12,205
粗大ごみ計	t	1,523	1,189	1,240	1,243	1,380	1,341
有害ごみ計	t	60	58	64	65	70	63
ごみ排出量合計	t	61,844	41,537	40,724	40,748	42,766	42,406
集団回収	t	5,257	3,277	3,204	2,949	2,542	2,573
総ごみ量	t	67,101	44,814	43,928	43,697	45,308	44,979

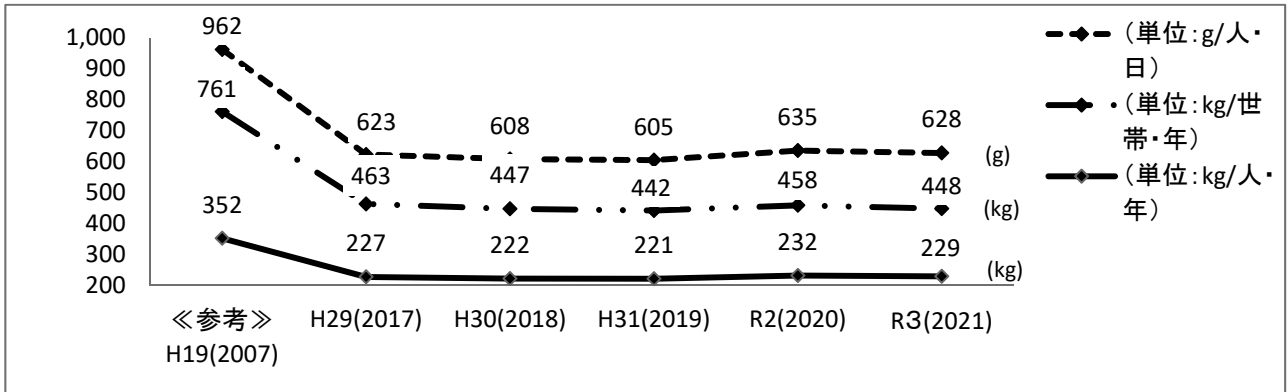
### 3. ごみ量内訳



(単位:t)

年度		《参考》 H19(2007)	H29(2017)	H30(2018)	H31(2019)	R2(2020)	R3(2021)	
人口(各年度10/1現在)	人	175,675	182,715	183,482	184,148	184,439	185,120	
世帯(各年度10/1現在)	世帯	81,238	89,738	91,056	92,239	93,289	94,542	
年間日数	日	366	365	365	366	365	365	
家庭ごみ量	収集	41,550	35,511	35,274	35,531	37,348	36,235	
	持込	0	1,030	1,023	1,072	1,343	1,200	
	計	41,550	36,541	36,297	36,603	38,691	37,435	
燃やせるごみ	収集	29,006	21,493	21,420	21,712	22,241	21,776	
	持込	0	22	19	14	14	10	
	小計	29,006	21,515	21,439	21,726	22,255	21,786	
燃やせないごみ	収集	2,056	1,510	1,515	1,639	1,947	1,735	
	持込	0	392	412	474	632	586	
	小計	2,056	1,902	1,927	2,113	2,579	2,321	
資源ごみ	収集	9,578	11,635	11,395	11,201	12,100	11,661	
	持込	0	369	347	366	426	371	
	小計	9,578	12,004	11,742	11,567	12,526	12,032	
粗大ごみ	収集	850	815	880	914	990	1,000	
	持込	0	247	245	218	271	233	
	小計	850	1,062	1,125	1,132	1,261	1,233	
有害ごみ	収集	60	58	64	65	70	63	
	持込	0	0	0	0	0	0	
	小計	60	58	64	65	70	63	
事業系ごみ量	計	20,294	4,996	4,427	4,145	4,075	4,971	
燃やせるごみ	持込	燃やせるごみ	16,578	4,633	4,065	3,779	3,701	4,627
		燃やせないごみ	1,616	66	64	66	66	63
		資源ごみ	1,427	170	183	189	189	173
		粗大ごみ	673	127	115	111	119	108
燃やせるごみ計	収集	29,006	21,493	21,420	21,712	22,241	21,776	
	持込	16,578	4,655	4,084	3,793	3,715	4,637	
	計	45,584	26,148	25,504	25,505	25,956	26,413	
燃やせないごみ計	収集	2,056	1,510	1,515	1,639	1,947	1,735	
	持込	1,616	458	476	540	698	649	
	計	3,672	1,968	1,991	2,179	2,645	2,384	
資源ごみ計	収集	9,578	11,635	11,395	11,201	12,100	11,661	
	持込	1,427	539	530	555	615	544	
	計	11,005	12,174	11,925	11,756	12,715	12,205	
粗大ごみ計	収集	850	815	880	914	990	1,000	
	持込	673	374	360	329	390	341	
	計	1,523	1,189	1,240	1,243	1,380	1,341	
有害ごみ計	収集	60	58	64	65	70	63	
	持込	0	0	0	0	0	0	
	計	60	58	64	65	70	63	
ごみ排出量合計	収集計	41,550	35,511	35,274	35,531	37,348	36,235	
	持込計	20,294	6,026	5,450	5,217	5,418	6,171	
	合計	61,844	41,537	40,724	40,748	42,766	42,406	
集団回収		5,257	3,277	3,204	2,949	2,542	2,573	
総ごみ量		67,101	44,814	43,928	43,697	45,308	44,979	

#### 4. 単位当たりごみ排出量



種別		年度	《参考》 H19(2007)	H29(2017)	H30(2018)	H31(2019)	R2(2020)	R3(2021)
人口(各年度10/1現在)	人		175,675	182,715	183,482	184,148	184,439	185,120
世帯(各年度10/1現在)	世帯		81,238	89,738	91,056	92,239	93,289	94,542
年間日数	日		366	365	365	366	365	365

##### (1) 年間一人当たり

(単位: kg/人・年)

種別		年度	《参考》 H19(2007)	H29(2017)	H30(2018)	H31(2019)	R2(2020)	R3(2021)
燃やせるごみ	kg		259	143	139	139	141	143
燃やせないごみ	kg		21	11	11	12	14	13
資源ごみ	kg		63	67	65	64	69	66
粗大ごみ	kg		9	7	7	7	7	7
有害ごみ	kg		0.3	0.3	0.3	0.4	0.4	0.3
<b>ごみ排出量合計</b>	<b>kg</b>		<b>352</b>	<b>227</b>	<b>222</b>	<b>221</b>	<b>232</b>	<b>229</b>
集団回収	kg		30	18	17	16	14	14
総ごみ量	kg		382	245	239	237	246	243

※四捨五入により計が合わない場合があります

##### (2) 年間一世帯あたり

(単位: kg/世帯・年)

種別		年度	《参考》 H19(2007)	H29(2017)	H30(2018)	H31(2019)	R2(2020)	R3(2021)
燃やせるごみ	kg		561	291	280	277	278	279
燃やせないごみ	kg		45	22	22	24	28	25
資源ごみ	kg		135	136	131	127	136	129
粗大ごみ	kg		19	13	14	13	15	14
有害ごみ	kg		0.7	0.6	0.7	0.7	0.8	0.7
<b>ごみ排出量合計</b>	<b>kg</b>		<b>761</b>	<b>463</b>	<b>447</b>	<b>442</b>	<b>458</b>	<b>448</b>
集団回収	kg		65	37	35	32	27	27
総ごみ量	kg		826	499	482	474	486	475

※四捨五入により計が合わない場合があります

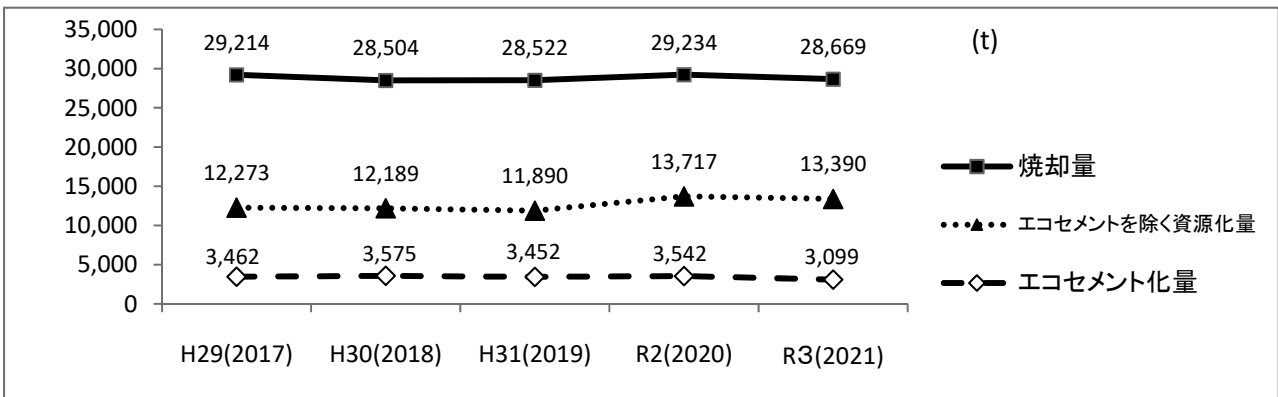
##### (3) 1日一人当たり

(単位: g/人・日)

種別		年度	《参考》 H19(2007)	H29(2017)	H30(2018)	H31(2019)	R2(2020)	R3(2021)
燃やせるごみ	g		709	392	381	378	386	391
燃やせないごみ	g		57	30	30	32	39	35
資源ごみ	g		171	183	178	174	189	181
粗大ごみ	g		24	18	19	18	20	20
有害ごみ	g		0.9	0.9	1.0	1.0	1.0	1
<b>ごみ排出量合計</b>	<b>g</b>		<b>962</b>	<b>623</b>	<b>608</b>	<b>605</b>	<b>635</b>	<b>628</b>
集団回収	g		82	49	48	44	38	38
総ごみ量	g		1,044	672	656	648	673	666

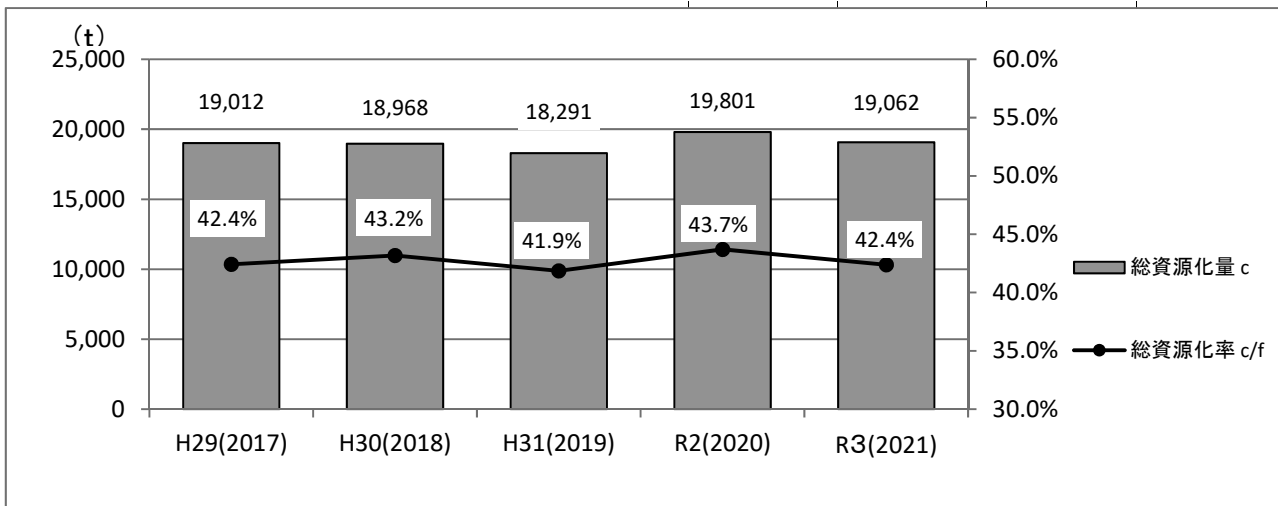
※四捨五入により計が合わない場合があります

## 5. ごみ処分量(立川市全体)



種別		年度				
		H29(2017)	H30(2018)	H31(2019)	R2(2020)	R3(2021)
焼却量	t	29,214	28,504	28,522	29,234	28,669
埋立量	t	0	0	0	0	0
エコセメントを除く資源化量	t	12,273	12,189	11,890	13,717	13,390
その他	t	50	31	336	-185	347
<b>ごみ処分量計</b>	<b>t</b>	<b>41,537</b>	<b>40,724</b>	<b>40,748</b>	<b>42,766</b>	<b>42,406</b>
エコセメント化量	t	3,462	3,575	3,452	3,542	3,099

## 6. 総資源化率等



### (1)資源化量

(単位:t)

種別		年度				
		H29(2017)	H30(2018)	H31(2019)	R2(2020)	R3(2021)
集 団 回 収 分 を 除 く 総 資 源 化 量	a	15,735	15,764	15,342	17,259	16,489
エ コ セ メ ン ト 化 量		3,462	3,575	3,452	3,542	3,099
エ コ セ メ ン ト を 除 く 資 源 化 量	b	12,273	12,189	11,890	13,717	13,390
集 団 回 収 量		3,277	3,204	2,949	2,542	2,573
総 資 源 化 量	c	19,012	18,968	18,291	19,801	19,062

### (2)ごみ量

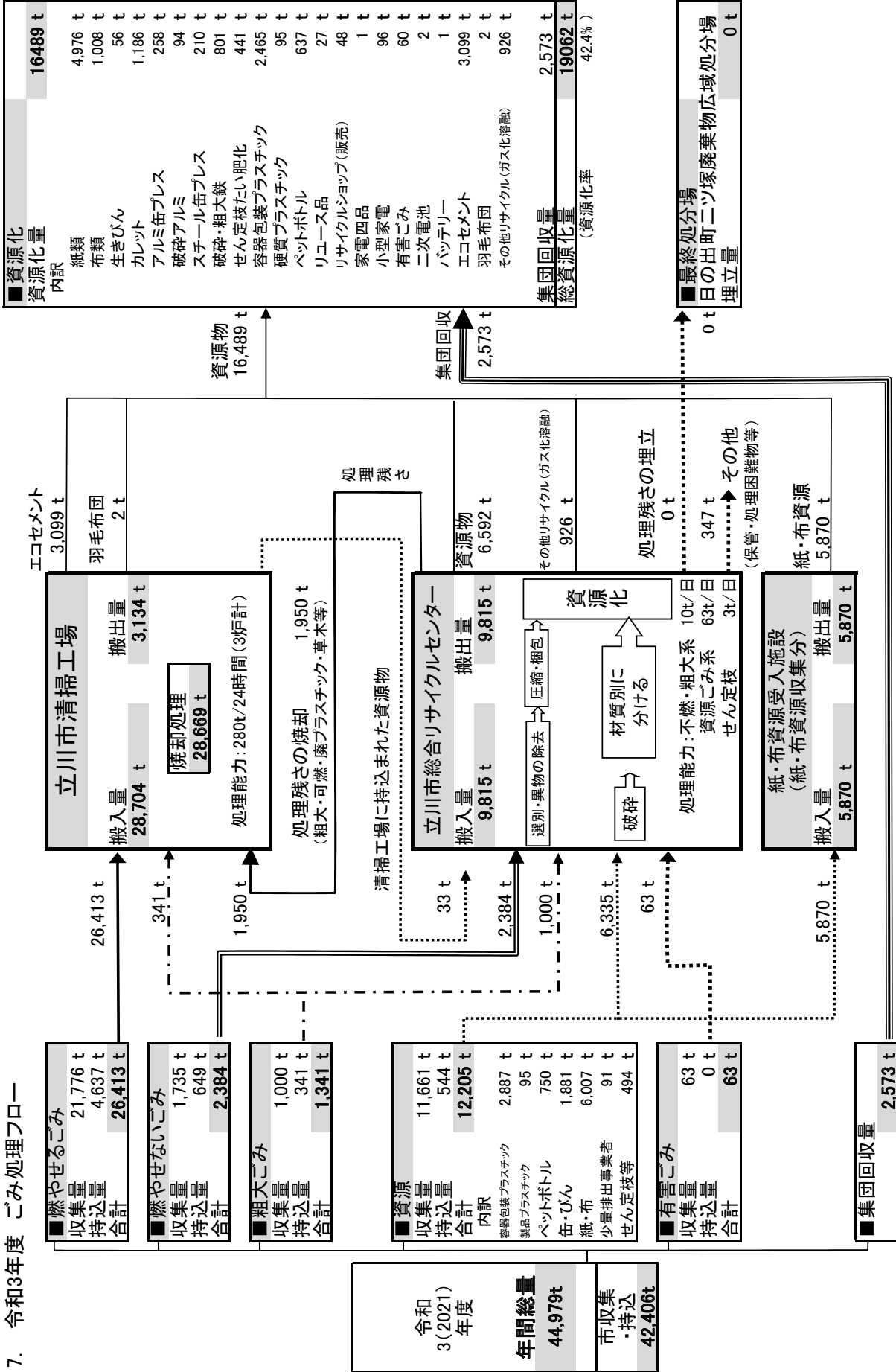
(単位:t)

集 団 回 収 分 を 除 く ご み 総 量	d	41,537	40,724	40,748	42,766	42,406
燃 や せ る ご み 量 (粗 大 ご み 分 含 む)		26,482	25,822	25,796	26,306	26,721
燃 や せ る ご み 以 外 の ご み 量	e	15,055	14,902	14,952	16,460	15,685
総 合 リ サ イ ク ル セ ン タ ー へ の 搬 入 量		9,151	9,135	9,327	10,287	9,815
外 部 処 理 施 設 へ の 資 源 物 搬 入 量		5,904	5,767	5,625	6,173	5,870
集 団 回 収 量		3,277	3,204	2,949	2,542	2,573
総 ご み 量	f	44,814	43,928	43,697	45,308	44,979

### (3)資源化率

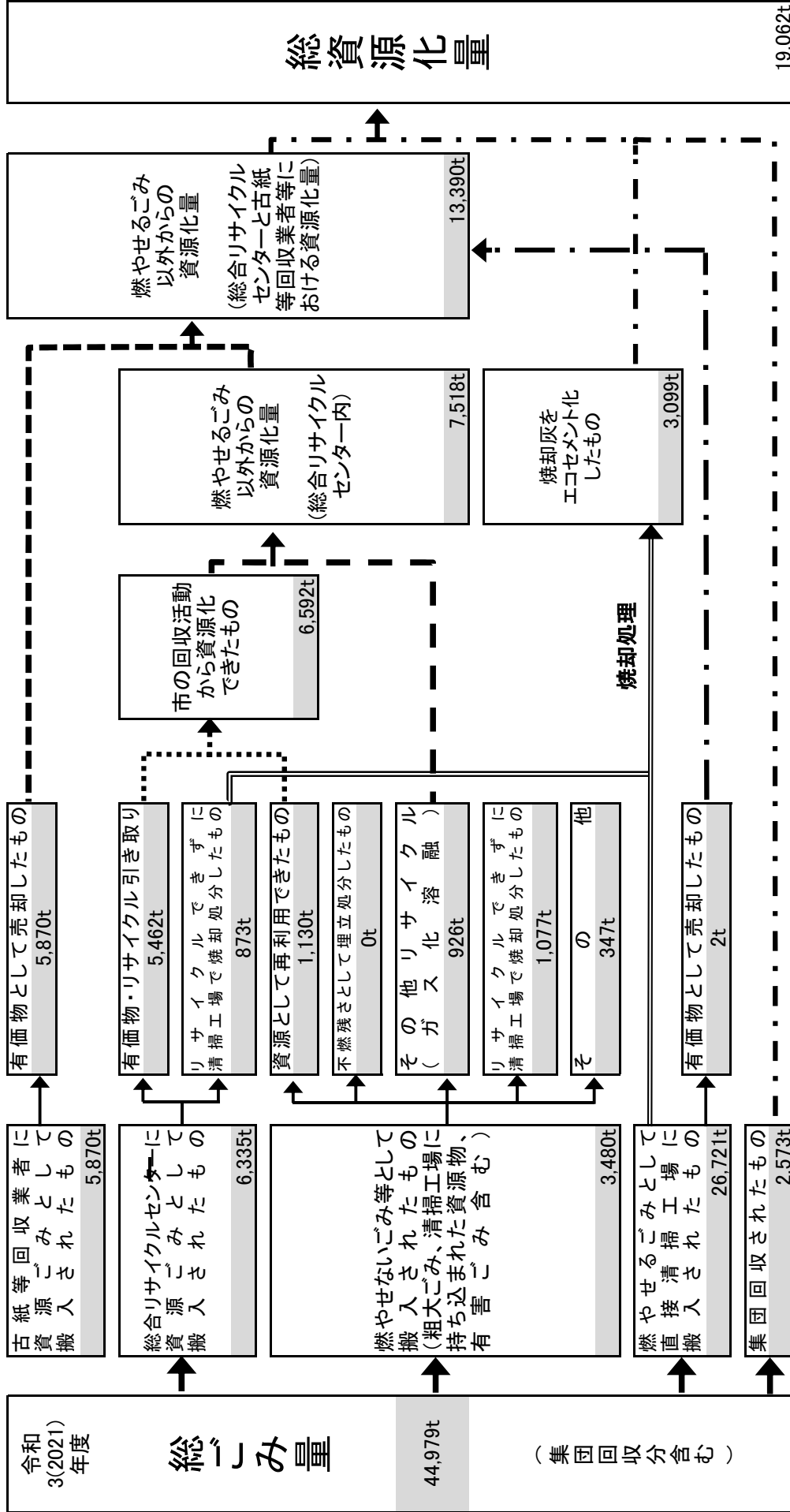
エ コ セ メ ン ト を 除 く 資 源 化 率	b/d	29.5%	29.9%	29.2%	32.1%	31.6%
集 団 回 収 を 除 く 資 源 化 率	a/d	37.9%	38.7%	37.7%	40.4%	38.9%
燃 や せ る ご み 以 外 か ら の 資 源 化 率	b/e	81.5%	81.8%	79.5%	83.3%	85.4%
総 資 源 化 率	c/f	42.4%	43.2%	41.9%	43.7%	42.4%

7. 令和3年度 ごみ処理フロー



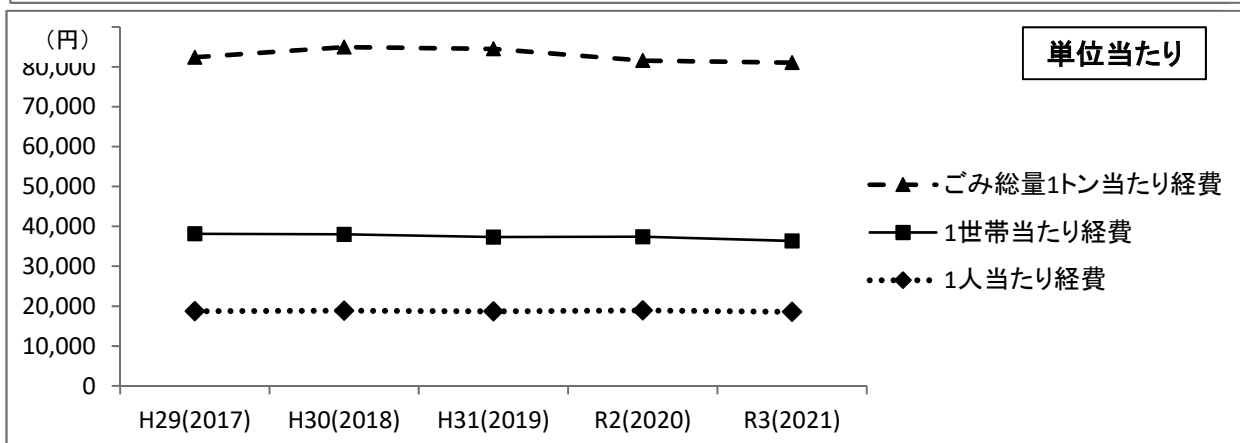
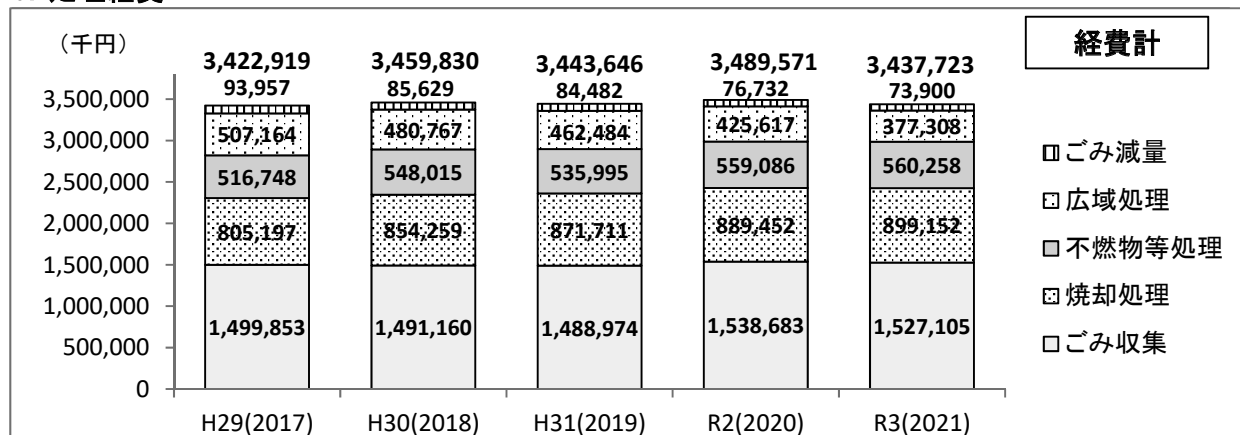
8. 令和3年度 資源化率内訳

単位:t





## 9. 処理経費



年度		H29(2017)	H30(2018)	H31(2019)	R2(2020)	R3(2021)
区分						
人口 (各年度 10/1)	(人)	182,715	183,482	184,148	184,439	185,120
世帯 (各年度 10/1)	(世帯)	89,738	91,056	92,239	93,289	94,542
ごみ総量	(t)	41,537	40,724	40,748	42,766	42,406
処理経費合計	(千円)	3,422,919	3,459,830	3,443,646	3,489,571	3,437,723
内訳 (金額)	ごみ収集	1,499,853	1,491,160	1,488,974	1,538,683	1,527,105
	焼却処理	805,197	854,259	871,711	889,452	899,152
	不燃物等処理	516,748	548,015	535,995	559,086	560,258
	広域処理	507,164	480,767	462,484	425,617	377,308
	ごみ減量	93,957	85,629	84,482	76,732	73,900
内訳 (割合)	ごみ収集 %	43.8%	43.1%	43.2%	44.1%	44.4%
	焼却処理 %	23.5%	24.7%	25.3%	25.5%	26.2%
	不燃物等処理 %	15.1%	15.8%	15.6%	16.0%	16.3%
	広域処理 %	14.8%	13.9%	13.4%	12.2%	11.0%
	ごみ減量 %	2.7%	2.5%	2.5%	2.2%	2.1%
1人あたり経費	(円)	18,734	18,857	18,700	18,920	18,570
内訳	ごみ収集	8,209	8,127	8,086	8,343	8,249
	焼却処理	4,407	4,656	4,734	4,822	4,857
	不燃物等処理	2,828	2,987	2,911	3,031	3,027
	広域処理	2,776	2,620	2,511	2,308	2,038
	ごみ減量	514	467	459	416	399
1世帯あたり経費	(円)	38,143	37,997	37,334	37,406	36,362
内訳	ごみ収集	16,714	16,376	16,143	16,494	16,153
	焼却処理	8,973	9,382	9,451	9,534	9,510
	不燃物等処理	5,758	6,018	5,811	5,993	5,926
	広域処理	5,652	5,280	5,014	4,562	3,991
	ごみ減量	1,047	940	916	823	782
ごみ総量1トンあたり経費	(円)	82,406	84,958	84,511	81,597	81,067

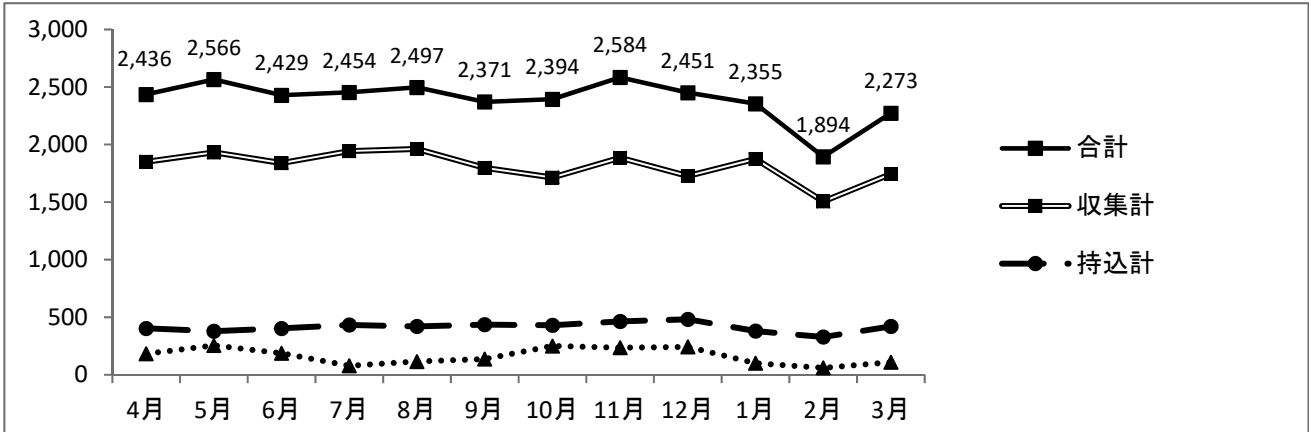
※四捨五入により計が合わない場合があります  
 ※処理経費の金額は P30 IV事業原価計算書より

## 10. 月別収集・持込量内訳

### (1) 清掃工場

令和3年度

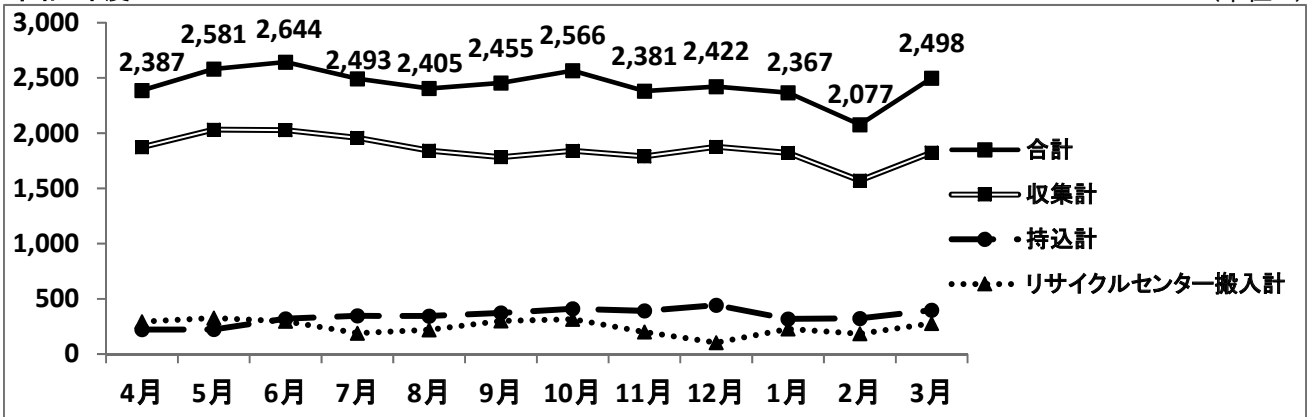
(単位:t)



区分	月	4月	5月	6月	7月	8月	9月	10月	11月	12月	1月	2月	3月	計
可燃	計	2,331	2,454	2,323	2,345	2,399	2,252	2,284	2,472	2,343	2,273	1,815	2,171	27,462
	収集	1,851	1,932	1,839	1,943	1,962	1,798	1,714	1,885	1,727	1,875	1,506	1,744	21,776
	持込	371	351	376	401	390	406	406	432	444	359	309	392	4,637
	リサイクルセンターより	109	171	108	1	47	48	164	155	172	39	0	35	1,049
粗大	計	105	112	106	109	98	119	110	112	108	82	79	102	1,242
	収集	0	0	0	0	0	0	0	0	0	0	0	0	0
	持込	32	28	27	32	30	30	24	32	38	21	19	28	341
	リサイクルセンターより	73	84	79	77	68	89	86	80	70	61	60	74	901
収集	1,851	1,932	1,839	1,943	1,962	1,798	1,714	1,885	1,727	1,875	1,506	1,744	21,776	
持込	403	379	403	433	420	436	430	464	482	380	328	420	4,978	
リサイクルセンター搬入	182	255	187	78	115	137	250	235	242	100	60	109	1,950	
合計	計	2,436	2,566	2,429	2,454	2,497	2,371	2,394	2,584	2,451	2,355	1,894	2,273	28,704

令和2年度

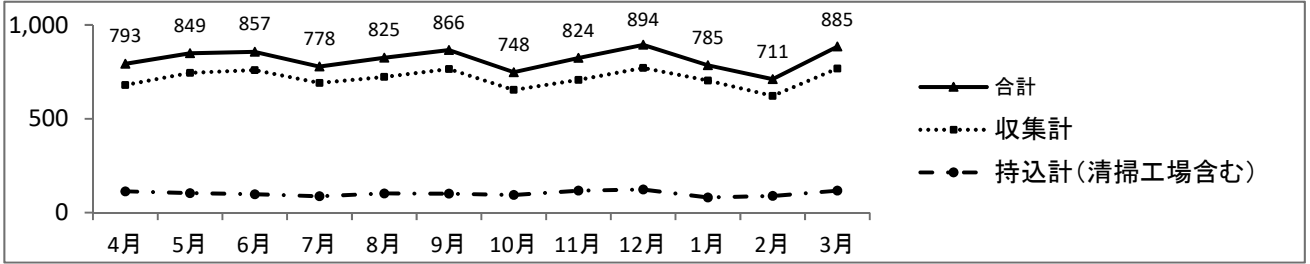
(単位:t)



区分	月	4月	5月	6月	7月	8月	9月	10月	11月	12月	1月	2月	3月	計
可燃	計	2,263	2,427	2,487	2,357	2,291	2,339	2,424	2,266	2,315	2,272	1,970	2,374	27,785
	収集	1,873	2,032	2,028	1,958	1,842	1,783	1,841	1,790	1,877	1,822	1,571	1,824	22,241
	持込	190	190	282	313	305	342	375	357	410	297	289	365	3,715
	リサイクルセンターより	200	205	177	86	144	214	208	119	28	153	110	185	1,829
粗大	計	124	154	157	136	114	116	142	115	107	95	107	124	1,491
	収集	0	0	0	0	0	0	0	0	0	0	0	0	0
	持込	31	33	37	33	39	30	35	34	32	21	33	32	390
	リサイクルセンターより	93	121	120	103	75	86	107	81	75	74	74	92	1,101
収集	1,873	2,032	2,028	1,958	1,842	1,783	1,841	1,790	1,877	1,822	1,571	1,824	22,241	
持込	221	223	319	346	344	372	410	391	442	318	322	397	4,105	
リサイクルセンター搬入	293	326	297	189	219	300	315	200	103	227	184	277	2,930	
合計	計	2,387	2,581	2,644	2,493	2,405	2,455	2,566	2,381	2,422	2,367	2,077	2,498	29,276

(2)総合リサイクルセンター  
令和3年度

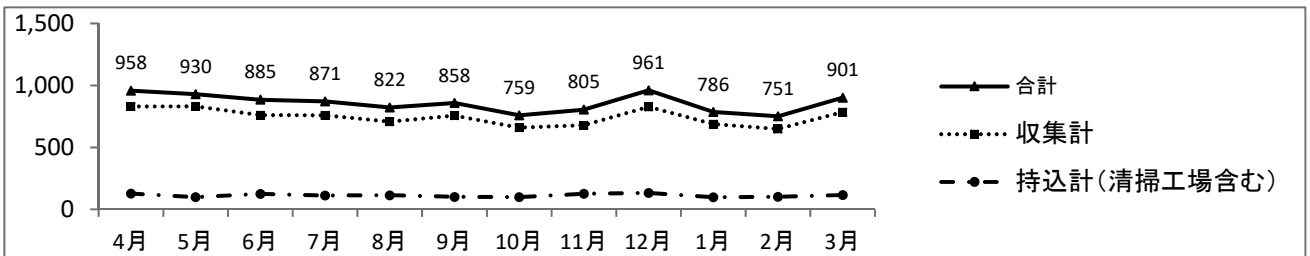
(単位:t)



区分	4月	5月	6月	7月	8月	9月	10月	11月	12月	1月	2月	3月	計
不燃計	202	218	202	167	188	224	172	187	265	176	156	227	2,384
収集・家庭系	141	162	155	116	126	169	125	129	198	131	116	167	1,735
持込・家庭系	54	52	42	45	58	50	41	53	61	39	37	54	586
持込(指定袋)・事業系	7	4	5	6	4	5	6	5	6	6	3	6	63
資源計	507	545	556	520	553	550	480	540	532	527	469	556	6,335
収集(缶)・家庭系	44	41	38	51	41	48	35	34	36	42	36	36	482
収集(びん)・家庭系	104	115	132	107	107	135	97	100	143	122	104	133	1,399
収集(プラ)・家庭系	231	265	257	234	291	231	222	277	230	261	224	259	2,982
収集(ペット)・家庭系	66	58	62	85	68	73	66	51	51	60	51	59	750
持込(紙布等)・家庭系	13	16	8	11	14	10	9	12	14	9	9	12	137
持込(指定袋)・事業系	6	6	11	6	6	11	6	7	10	6	6	10	91
収集(小型家電)・家庭系	0	0	0	0	0	0	0	0	0	0	0	1	1
収集(剪定枝)・家庭系	13	22	20	9	9	19	17	21	19	7	8	13	177
持込(剪定枝)・家庭系	25	15	20	11	12	19	18	28	21	14	24	27	234
持込(剪定枝等)・事業系	5	7	8	6	5	4	10	10	8	6	7	6	82
粗大収集	76	77	90	85	76	85	87	89	86	75	79	95	1,000
有害収集	5	5	5	4	5	5	5	6	8	6	4	5	63
収集計	680	745	759	691	723	765	654	707	771	704	622	768	8,589
持込計	110	100	94	85	99	99	90	115	120	80	86	115	1,193
資源・清掃工場より	3	4	4	2	3	2	4	2	3	1	3	2	33
合	793	849	857	778	825	866	748	824	894	785	711	885	9,815

令和2年度

(単位:t)

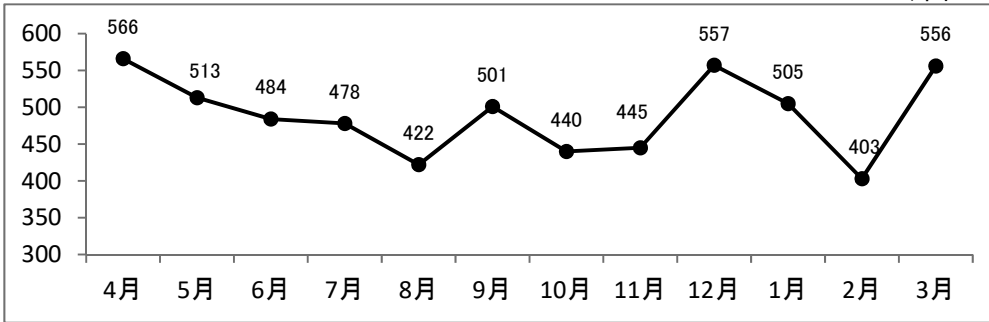


区分	4月	5月	6月	7月	8月	9月	10月	11月	12月	1月	2月	3月	計
不燃計	288	271	209	210	211	212	176	193	276	189	182	228	2,645
収集・家庭系	222	219	145	155	141	162	125	136	208	135	131	168	1,947
持込・家庭系	61	47	59	49	64	45	45	51	61	49	47	54	632
持込(指定袋)・事業系	5	5	5	6	6	5	6	6	7	5	4	6	66
資源計	579	574	576	563	525	550	502	517	580	520	485	571	6,542
収集(缶)・家庭系	40	54	39	49	38	37	45	33	36	45	35	35	486
収集(びん)・家庭系	147	124	106	131	111	129	98	101	150	126	110	132	1,465
収集(プラ)・家庭系	255	259	296	237	256	256	221	243	260	239	229	289	3,040
収集(ペット)・家庭系	58	67	60	76	68	63	69	50	49	60	50	50	720
持込(紙布等)・家庭系	21	16	15	13	16	10	12	14	11	10	10	14	162
持込(指定袋)・事業系	8	7	8	11	5	10	5	7	9	7	7	11	95
収集(剪定枝)・家庭系	20	26	19	17	11	19	23	24	23	9	12	13	216
持込(剪定枝)・家庭系	25	17	25	20	12	17	23	35	30	16	24	20	264
持込(剪定枝等)・事業系	5	4	8	9	8	9	6	10	12	8	8	7	94
粗大収集	82	74	90	90	78	85	73	88	94	67	77	92	990
有害収集	6	8	5	4	5	6	6	4	8	7	5	6	70
収集計	830	831	760	759	708	757	660	679	828	688	649	785	8,934
持込計	125	96	120	108	111	96	97	123	130	95	100	112	1,313
資源・清掃工場より	3	3	5	4	3	5	2	3	3	3	2	4	40
合	958	930	885	871	822	858	759	805	961	786	751	901	10,287

### (3)民間施設(紙・布 直接搬入)

令和3年度

(単位:t)

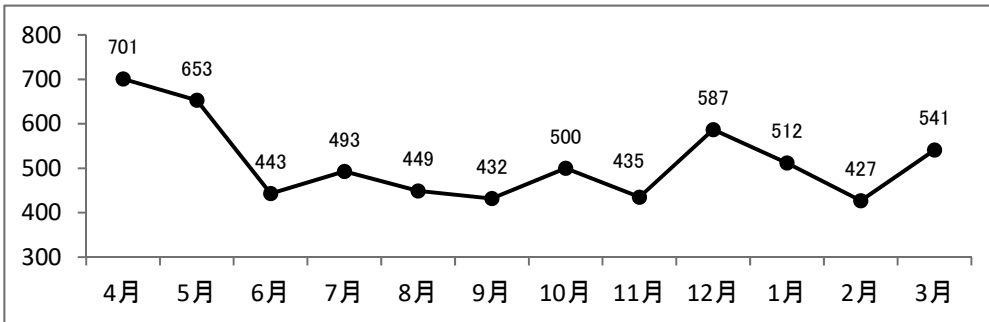


#### 収集・家庭系

区分	4月	5月	6月	7月	8月	9月	10月	11月	12月	1月	2月	3月	計
新聞・折込チラシ	58	42	41	55	43	40	48	44	50	51	42	55	569
雑誌・本・雑がみ・紙パック	240	233	239	192	192	246	182	196	284	217	192	292	2,705
段ボール	150	129	128	159	129	159	112	121	146	161	117	122	1,633
古布	118	109	76	72	58	56	98	84	77	76	52	87	963
計	566	513	484	478	422	501	440	445	557	505	403	556	5,870

令和2年度

(単位:t)



#### 収集・家庭系

区分	4月	5月	6月	7月	8月	9月	10月	11月	12月	1月	2月	3月	計
新聞・折込チラシ	59	36	28	44	47	34	49	45	51	48	37	45	523
雑誌・本・雑がみ・紙パック	385	304	222	231	205	233	198	193	315	224	212	308	3,030
段ボール	126	171	121	149	127	113	148	115	138	160	115	118	1,601
古布	131	142	72	69	70	52	105	82	83	80	63	70	1,019
計	701	653	443	493	449	432	500	435	587	512	427	541	6,173

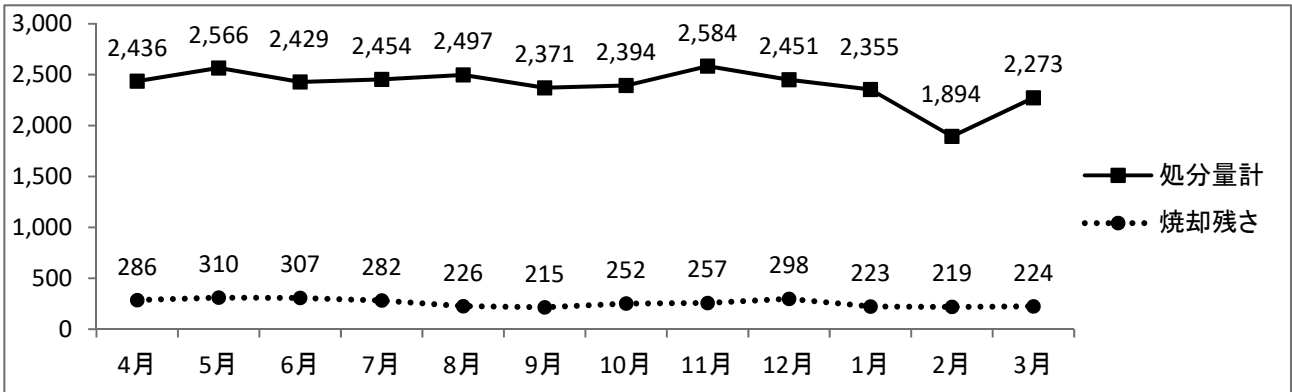
※搬出量・処理量も同じ

## 11. 月別処理量内訳

### (1) 清掃工場

令和3年度

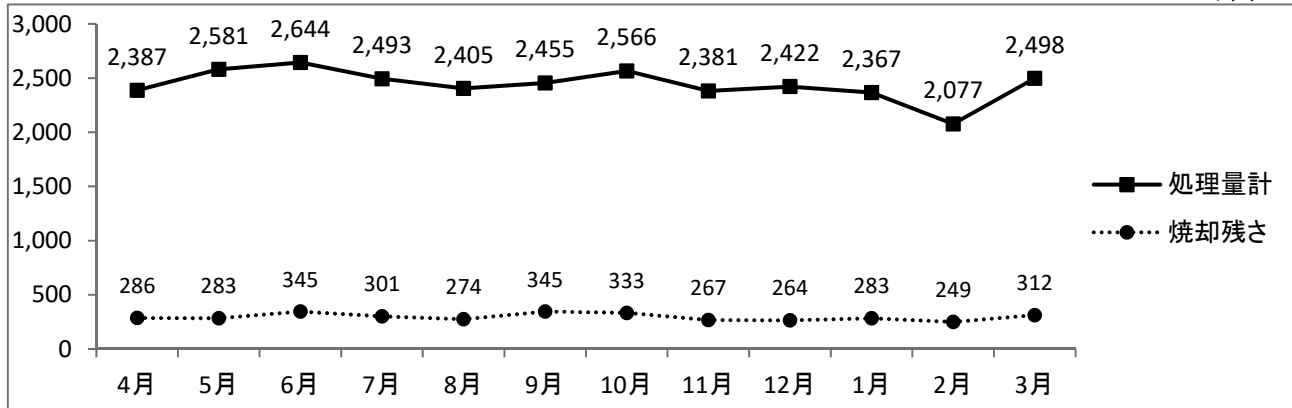
(単位:t)



区分	月	4月	5月	6月	7月	8月	9月	10月	11月	12月	1月	2月	3月	年計
焼却		2,432	2,562	2,425	2,451	2,494	2,369	2,390	2,582	2,448	2,354	1,891	2,271	28,669
資源化(リサイクルセンターへ)		3	4	4	2	3	2	4	2	3	1	3	2	33
有価物売却		1	0	0	1	0	0	0	0	0	0	0	0	2
処分量計		2,436	2,566	2,429	2,454	2,497	2,371	2,394	2,584	2,451	2,355	1,894	2,273	28,704
焼却残さ		286	310	307	282	226	215	252	257	298	223	219	224	3,099

令和2年度

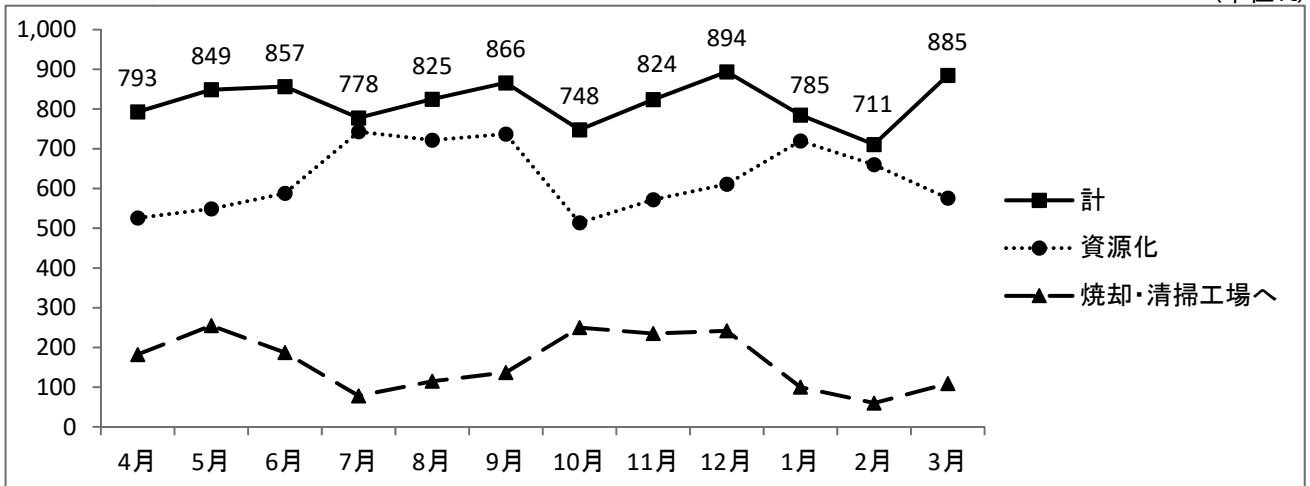
(単位:t)



区分	月	4月	5月	6月	7月	8月	9月	10月	11月	12月	1月	2月	3月	計
焼却		2,384	2,577	2,639	2,488	2,402	2,450	2,564	2,378	2,419	2,364	2,075	2,494	29,234
資源化(リサイクルセンターへ)		3	3	5	4	3	5	2	3	3	3	2	4	40
有価物売却		0	1	0	1	0	0	0	0	0	0	0	0	2
処理量計		2,387	2,581	2,644	2,493	2,405	2,455	2,566	2,381	2,422	2,367	2,077	2,498	29,276
焼却残さ		286	283	345	301	274	345	333	267	264	283	249	312	3,542

(2)総合リサイクルセンター  
令和3年度

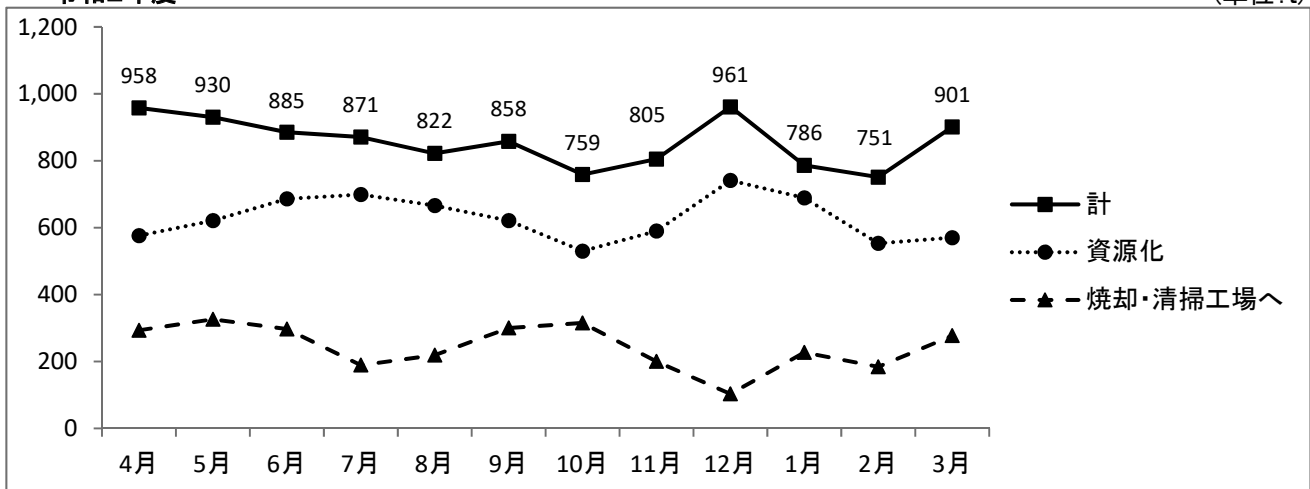
(単位:t)



区分	月	4月	5月	6月	7月	8月	9月	10月	11月	12月	1月	2月	3月	計
資 源 化	資源化	526	549	588	743	722	737	514	572	611	720	660	576	7,518
	分別収集	437	448	428	485	473	464	427	478	500	480	414	428	5,462
	収集後選別	89	101	87	84	88	88	87	90	99	89	76	92	1,070
	その他リサイクル(ガス化溶解)	0	0	57	174	161	173	0	0	0	151	158	52	926
焼却・清掃工場へ	有害ごみ	0	0	16	0	0	12	0	4	12	0	12	4	60
	焼却・清掃工場へ	182	255	187	78	115	137	250	235	242	100	60	109	1,950
埋立	0	0	0	0	0	0	0	0	0	0	0	0	0	
その他(保管等)	85	45	82	△43	△12	△8	△16	17	41	△35	△9	200	347	
計		793	849	857	778	825	866	748	824	894	785	711	885	9,815

令和2年度

(単位:t)



区分	月	4月	5月	6月	7月	8月	9月	10月	11月	12月	1月	2月	3月	計
資 源 化	資源化	576	621	686	699	666	621	530	590	741	689	553	570	7,542
	分別収集	481	523	510	426	460	487	444	478	444	513	468	467	5,701
	収集後選別	95	98	103	98	89	86	86	95	101	93	81	94	1,119
	その他リサイクル(ガス化溶解)	0	0	61	171	104	48	0	0	196	71	0	0	651
焼却・清掃工場へ	有害ごみ	0	0	12	4	13	0	0	17	0	12	4	9	71
	焼却・清掃工場へ	293	326	297	189	219	300	315	200	103	227	184	277	2,930
埋立	0	0	0	0	0	0	0	0	0	0	0	0	0	
その他(保管等)	89	△17	△98	△17	△63	△63	△86	15	117	△130	14	54	△185	
計		958	930	885	871	822	858	759	805	961	786	751	901	10,287

## 12. 有価物売却・処理

### (1) 金属・ガラス類等

種別	売却量(単位:t)					売却額(単位:千円)				
	H29(2017)	H30(2018)	H31(2019)	R2(2020)	R3(2021)	H29(2017)	H30(2018)	H31(2019)	R2(2020)	R3(2021)
アルミ缶プレス	214	217	222	255	258	32,264	32,115	27,676	30,377	51,216
破碎アルミ	83	78	78	98	94	12,362	9,322	7,122	10,368	20,091
鉄缶プレス	220	216	213	234	210	3,067	2,464	1,842	3,165	3,800
破碎鉄	247	259	310	326	295	3,430	2,986	2,685	1,560	5,272
その他金属	401	421	406	491	507	5,565	4,769	3,460	2,384	9,214
自転車	27	28	25	32	16	710	590	569	778	409
自動車用バッテリー	0	1	1	1	1	0	1	1	1	1
生きびん	91	88	51	52	56	247	238	133	150	163
リユース品	32	15	11	16	6	70	49	60	200	19
メダル用携帯電話	0	1	0	0	-	288	574	-	-	-
メダル用小型家電	1	1	0	0	-	22	1	-	-	-
小型電子機器	0	0	2	3	3	-	-	254	200	256
合計	1,316	1,325	1,319	1,508	1,446	58,025	53,109	43,802	49,183	90,441

### (2) 紙・布類

種別	売却量(単位:t)					売却額(単位:千円)				
	H29(2017)	H30(2018)	H31(2019)	R2(2020)	R3(2021)	H29(2017)	H30(2018)	H31(2019)	R2(2020)	R3(2021)
新聞類	828	705	570	526	573	3,043	2,508	2,291	263	573
雑誌類	3,122	3,078	2,989	3,083	2,748	7,068	6,156	7,499	1,520	832
ダンボール類	1,256	1,238	1,279	1,623	1,654	4,057	3,794	1,993	811	901
古布類	825	858	911	1,073	1,008	1,074	1,208	1,137	1,106	1,138
牛乳パック	1	1	1	1	1	2	1	2	1	1
計	6,032	5,880	5,750	6,306	5,984	15,244	13,667	12,922	3,701	3,445

### (3) プラスチック類

種別	売却量(単位:t)					売却額(単位:千円)				
	H29(2017)	H30(2018)	H31(2019)	R2(2020)	R3(2021)	H29(2017)	H30(2018)	H31(2019)	R2(2020)	R3(2021)
硬質プラ	101	88	82	95	95	202	88	82	47	47
ペットボトル	23	73	16	19	27	595	51	16	10	13
プラスチック(容器包装)	-	-	-	-	-	-	-	-	-	-
ペットボトル(容器包装)	-	-	-	-	-	-	-	-	-	-
計	124	161	98	114	122	797	139	98	57	60

### (4) せんで枝堆肥

種別	搬出量(単位:t)					売却額(単位:千円)				
	H29(2017)	H30(2018)	H31(2019)	R2(2020)	R3(2021)	H29(2017)	H30(2018)	H31(2019)	R2(2020)	R3(2021)
せんで枝たい肥	539	549	577	592	441	-	-	-	-	-
上記のうち売却量	12	0	12	32	31	25	0	23	64	61

### (5) リサイクルショップ西砂(再生粗大ごみ等販売:(公社)立川市シルバー人材センター運営)

#### ① 内訳

数量	自転車	ベッド	ソファー	机	椅子	テーブル	家具 (たんす等)	雑貨	衣料	REE工房	合計	配送料	防犯登録
販売数量	99	40	22	19	547	101	691	7,641	7,769	72	17,001	28	0
重量(kg)	1,980	1,600	440	570	3,829	2,525	24,185	11,465	3,887	14	50,495		
販売額(千円)	683	269	81	54	865	269	2,389	2,631	1,858	28	9,127	76	0

#### ② 推移

年度	販売数量(点)	重量(kg)	販売額(千円)	配送料(千円)
平成29(2017)	18,092	55,276	11,150	184
平成30(2018)	16,723	52,550	10,399	135
平成31(2019)	13,786	42,739	8,550	96
令和2(2020)	15,510	45,069	8,704	108
令和3(2021)	17,001	50,495	9,127	76

### 13. 粗大ごみ収集処理

		4月	5月	6月	7月	8月	9月	10月	11月	12月	1月	2月	3月	計
平成31 (2019)	件	1,423	1,471	1,518	1,430	1,487	1,362	1,649	1,379	1,998	1,168	1,104	1,432	17,421
	t	80	80	76	75	78	77	84	68	96	62	61	77	914
令和2 (2020)	件	1,435	1,363	1,812	1,762	1,512	1,698	1,490	1,831	2,045	1,495	1,588	1,885	19,916
	t	82	74	90	90	78	85	73	88	94	67	77	92	990
令和3 (2021)	件	1,537	1,590	1,924	1,861	1,654	1,820	1,786	1,879	1,864	1,823	1,678	1,914	21,330
	t	76	77	90	85	76	84	87	89	86	75	79	96	1,000

### 14. 粗大ごみ収集減免申請件数

(単位:件)

年度	区分	生活保護	身体障害	精神障害	知的障害	中国残留 邦人	罹災者等	計
	平成31(2019)		479	108	3	7	4	28
令和2(2020)		486	124	4	12	4	2	632
令和3(2021)		450	104	4	12	5	9	584

### 15. 不法投棄処理件数

(単位:件)

年度	4月	5月	6月	7月	8月	9月	10月	11月	12月	1月	2月	3月	計
平成31(2019)	30	27	22	22	29	19	0	1	17	26	20	26	239
令和2(2020)	32	31	6	26	20	18	17	7	11	16	5	32	221
令和3(2021)	29	12	8	11	14	15	25	18	18	20	5	25	200

### 16. 持込ごみ減免申請件数

(単位:件)

年度	区分	生活保護	障害者	不法投棄	祭礼・行事	周辺清掃	罹災者	その他	件数計	重量(kg)		
										清掃工場	総合リサイクルセンター	計
平成31(2019)		76	13	11	24	1	2	1	128	51,580	25,360	76,940
令和2(2020)		81	23	18	3	1	0	5	131	50,540	27,880	78,420
令和3(2021)		86	20	13	4	0	0	3	126	62,600	38,460	101,060



17. 家庭ごみ指定収集袋取扱店(業態別) ※各年度3月1日現在 (単位:店)

年度	区分 所在	コンビニ エンスストア	スーパー マーケット	ドラッグ ストア	米店・ 酒店	その他 小売業	その他	計
		平成31(2019)	市内	98	26	22	23	17
	市外	7	24	12	0	0	0	43
令和2(2020)	市内	97	25	22	22	18	30	214
	市外	7	24	12	0	0	0	43
令和3(2021)	市内	93	25	22	21	15	28	204
	市外	7	24	12	0	0	1	44

18. 家庭ごみ指定収集袋取扱店(町別) ※各年度3月1日現在 (単位:店)

年度	町	富士見	柴崎	錦	曙	高松	羽衣	砂川	栄	若葉	幸	柏	上砂	一番	西砂	緑	泉	市外	計
		平成31(2019)	24	26	19	25	10	13	13	16	13	14	8	10	7	9	3	4	43
令和2(2020)	24	26	19	26	11	13	14	16	12	14	8	10	5	9	3	4	43	257	
令和3(2021)	20	25	18	24	11	13	14	16	12	14	7	10	5	8	3	4	44	248	

19. 家庭ごみ指定収集袋納品状況 (単位:枚)

年度	種類	燃やせるごみ				燃やせないごみ				計
		特小・5ℓ	小・10ℓ	中・20ℓ	大・40ℓ	特小・5ℓ	小・10ℓ	中・20ℓ	大・40ℓ	
平成31(2019)		1,325,500	2,927,270	2,626,660	1,153,770	157,000	165,000	209,500	182,750	8,747,450
令和2(2020)		1,319,940	2,890,260	2,662,780	1,223,000	165,300	191,100	241,380	204,080	8,897,840
令和3(2021)		1,329,340	2,896,280	2,684,650	1,234,170	162,500	172,910	214,150	192,340	8,886,340

20. 家庭ごみ指定収集袋製造管理配送受託会社

事業者名	主たる事務所	電話	FAX
三幸商事(株)立川営業所	190-0022 立川市錦町3-6-25	042-529-4447	042-526-1080

21. 家庭ごみ指定収集袋納入金収納システム製造会社

事業者名	主たる事務所	電話	FAX
青梅商工会議所	198-8585 青梅市上町373-1	0428-23-0111	0428-24-8788

22. 家庭ごみ指定収集袋規格

種類	燃やせるごみ 燃やせないごみ
材質	高密度ポリエチレン
厚さ	0.03mm
形状	U型袋(ガゼット、ペロ付き)
容量及び寸法	特小袋…5ℓ(180mm×420mm)
	小袋…10ℓ(290mm×500mm)
	中袋…20ℓ(360mm×600mm)
	大袋…40ℓ(450mm×750mm)
色	燃やせるごみ専用袋…黄色(半透明)
	燃やせないごみ専用袋…緑色(半透明)
包装	10枚の袋をミシン目でつなぎ、紙帯でまとめたロール型
その他	燃やせないごみ専用袋全サイズに、エンボス(凹凸)加工あり。

### 23. 家庭ごみ指定収集袋減免交付者数

※当該年度11月1日～翌年10月末日

(単位:世帯)

減免決定期間※	生活保護	児童扶養手当	特別児童扶養手当	身体障害	精神障害	知的障害	要介護	老齢福祉年金	中国残留邦人	震災被災者	計
平成31(2019)	2,067	1,055	170	571	169	42	93	0	23	6	4,196
令和2(2020)	2,126	1,077	173	497	205	45	163	0	21	7	4,314
令和3(2021)	2,107	1,028	161	501	239	55	151	0	22	8	4,272

### 24. ボランティア袋交付状況

(単位:枚)

年度	件	燃やせるごみ(枚)		燃やせないごみ等(枚)		計
		20ℓ	40ℓ	20ℓ	40ℓ	
平成31(2019)	248	1,340	2,560	430	640	4,970
令和2(2020)	274	1,520	3,190	700	720	6,130
令和3(2021)	309	1,840	3,570	590	310	6,310

### 25. ボランティア袋規格

種類	燃やせるごみ 燃やせないごみ等
材質	高密度ポリエチレン
厚さ	0.025mm
形状	U型袋(ガゼット、ペロ付き)
容量及び寸法	中袋…20ℓ(360mm×600mm)
	大袋…40ℓ(450mm×750mm)
色	全種類無色(半透明)
包装	10枚の袋をミシン目でつなぎ、紙帯でまとめたロール型
その他	燃やせないごみ専用袋全サイズに、エンボス(凹凸)加工あり

### 26. ごみ出し支援事業利用世帯数

(単位:世帯)

年度	要介護	身体障害	精神障害	その他	計
平成31(2019)	1	16	2	7	26
令和2(2020)	4	20	3	10	37
令和3(2021)	5	20	3	18	46

## 27. 少量排出事業者専用指定袋販売数量

(単位:枚)

年度	燃やせるごみ	燃やせないごみ	プラ・ビニ・ペット	計
平成31(2019)	129,710	13,010	51,160	193,880
令和2(2020)	128,890	12,960	49,830	191,680
令和3(2021)	136,760	12,720	49,800	199,280

## 28. 少量排出事業者専用指定袋規格

種類	燃やせるごみ 燃やせないごみ プラ・ビニ・ペット
材質	低密度ポリエチレン
厚さ	0.03mm
形状	U型袋(ガゼット、ペロ付き)
容量及び寸法	40ℓ(幅650(450+200)mm×高さ750mm)
色	燃やせるごみ専用袋…オレンジ色(半透明)
	燃やせないごみ専用袋…紫色(半透明)
	プラ・ビニ・ペット専用袋…水色(半透明)
包装	10枚1組を透明の外袋に梱包する平置き型

## 29. 少量排出事業者専用指定袋製造受託会社

事業者名	主たる事務所	電話	FAX
大倉工業(株)東京支店	170-0013 豊島区東池袋3-13-2 4階	03-6912-5091	03-5985-6866

## 30. 動物死体処理

(単位:体)

年度	種類	犬			猫			その他			計		
		有料	無料	小計	有料	無料	小計	有料	無料	小計	有料	無料	合計
平成31(2019)		56	4	60	67	152	219	26	354	380	149	510	659
令和2(2020)		43	1	44	56	88	144	37	411	448	136	500	636
令和3(2021)		49	0	49	60	105	165	48	467	515	157	572	729

### 31. 資源再生利用補助金

区分 年度	回収量	交付金額	実施団体数	補助金申請 延べ申請数	一団体当たり 回収量	一団体当たり 交付金額
	A(t)	B(千円)	C(団体)	D(件)	A÷C(t)	B÷C(千円)
平成31(2019)	2,949	29,924	179	603	16	167
令和2(2020)	2,542	26,277	167	555	15	157
令和3(2021)	2,573	26,625	163	568	16	163

### 32. 資源再生利用補助金内訳

品目	古布	紙類	一升びん	ビールびん	雑びん	スチール缶	アルミ缶	計
補助単価(円)	9	9	9	9	9	9	50	
重量(kg)	135,378	2,341,831	944	89	201	9,892	84,496	2,572,831
本数(本)			944	149	670			1,763
交付金額(円)	1,218,402	21,076,479	8,496	1,341	6,030	89,028	4,224,800	26,624,576

※四捨五入により計が合わない場合があります

### 33. 生ごみ処理機器・堆肥化容器購入費補助金

種類 年度	処理機器 (機)	たい肥化容器 (器)	計 (機・器)	交付金額(円)
平成31(2019)	27	3	30	410,880
令和2(2020)	87	11	98	1,392,420
令和3(2021)	99	10	109	1,668,290

### 34. 一般廃棄物収集・処理委託業者他(令和3(2021)年度)

#### (1) 家庭ごみ等分別収集委託業者 8社 97台

事業者名	主たる事務所	電話・FAX		担当エリア
高杉商事株式会社	190-0031 立川市砂川町5-16-2	電話	042-537-7921	曙町・高松町・栄町・上砂町4丁目～7丁目
立川支店		FAX	042-537-7923	
有限会社松村組	183-0036 府中市日新町5-3-3	電話	042-362-6700	富士見町
松村組		FAX	042-364-2002	
有限会社原島組	196-0022 昭島市中神町1-14-6	電話	042-541-7875	砂川町・上砂町1丁目～3丁目
原島組		FAX	042-541-7990	
川鍋商事株式会社	196-0024 昭島市宮沢町515	電話	042-507-2256	若葉町・幸町
株式会社		FAX	042-849-0731	
高根商事株式会社	190-0034 立川市西砂町3-22-5	電話	042-560-5350	柴崎町・錦町
株式会社		FAX	042-556-5253	
有限会社小池組	196-0031 昭島市福島町3-24-34	電話	042-541-4164	一番町・西砂町・泉町・緑町
小池組		FAX	042-541-4164	
株式会社田邊商店	190-0033 立川市一番町5-5-1	電話	042-520-0075	羽衣町
田邊商店		FAX	042-569-3475	
松浦商事株式会社	190-0002 立川市幸町3-16-1	電話	042-535-6001	柏町
株式会社		FAX	042-535-6212	

#### (2) 粗大ごみ等収集委託業者 3社 3台

※臨時分

事業者名	主たる事務所	電話	FAX
有限会社松村組	183-0036 府中市日新町5-3-3	042-362-6700	042-364-2002
有限会社原島組	196-0022 昭島市中神町1-14-6	042-541-7875	042-541-7990
※高杉商事株式会社立川支店	190-0031 立川市砂川町5-16-2	042-537-7921	042-537-7923

#### (3) 動物死体等収集運搬委託業者 1社 5台

事業者名	主たる事務所	電話	FAX
松浦商事株式会社	190-0002 立川市幸町3-16-1	042-535-6001	042-535-6212

#### (4) 地域ごみ等特別収集運搬業務委託業者 1社 2台

事業者名	主たる事務所	電話	FAX
株式会社田邊商店	190-0033 立川市立川市一番町5-5-1	042-520-0075	042-569-3475

#### (5) 焼却炉運転管理委託業者

事業者名	主たる事務所	電話	FAX
重環オペレーション株式会社	220-0012 神奈川県横浜市西区みなとみらい4-4-2	045-227-1253	045-227-1248

#### (6) 不燃物処理施設運転管理等委託業者

事業者名	主たる事務所	電話	FAX
高杉商事株式会社立川支店	190-0031 立川市砂川町5-16-2	042-537-7921	042-537-7923

#### (7) 事業系一般廃棄物専用指定袋収集運搬業者 6社 (兼家電リサイクル法対象品運搬事業者)

事業者名	主たる事務所	電話・FAX		事業系担当エリア
高杉商事株式会社	187-0022 小平市上水本町4-8-12	電話	042-321-2682	錦町(1,2丁目の一部除く)・柴崎町3,4,6丁目の一部
株式会社		FAX	042-321-9898	
高根商事株式会社	190-0034 立川市西砂町3-22-5	電話	042-560-5350	西砂町・一番町・緑町・砂川町・上砂町の全域
株式会社		FAX	042-556-5253	
有限会社立川栄清社	190-0032 立川市上砂町5-65-9	電話	042-520-8395	羽衣町・栄町・泉町の全域
立川栄清社		FAX	042-520-8396	
中川産業株式会社	190-0013 立川市富士見町1-2-6	電話	042-529-3491	富士見町の全域
株式会社		FAX	042-529-5832	
松浦商事株式会社	190-0002 立川市幸町3-16-1	電話	042-535-6001	幸町・柏町・若葉町の全域、柴崎町(3,4,6丁目の一部を除く)、錦町1,2丁目の一部
株式会社		FAX	042-535-6212	
株式会社田邊商店	190-0033 立川市一番町5-5-1	電話	042-520-0075	高松町・曙町の全域
田邊商店		FAX	042-569-3475	

#### (8) し尿収集委託業者 1社 1台

事業者名	主たる事務所	電話	FAX
高杉商事株式会社立川支店	190-0031 立川市砂川町5-16-2	042-537-7921	042-537-7923

#### (9) 浄化槽清掃許可事業者 1社 2台

事業者名	主たる事務所	電話	FAX
高杉商事株式会社	187-0022 小平市上水本町4-8-12	042-321-2682	042-321-9898

35. ごみ処理施設

(1) ごみ焼却処理施設

名称 立川市清掃工場  
 所在地 立川市若葉町4丁目11番地の19(電話:042-536-2921、FAX:042-535-3252)  
 敷地面積 9,554.44 m<sup>2</sup>  
 建築面積 4,968.67 m<sup>2</sup>  
 床面積 10,429.37 m<sup>2</sup>  
 着工年月日 昭和53(1978)年2月22日  
 竣工年月日 昭和54(1979)年10月1日  
 工事費 2,164,000,000円  
 追加工事 平成9(1997)年3月25日 焼却炉増設 7,982,500,000円  
 追加工事 平成13(2001)年3月15日 排ガス高度処理施設改造整備 415,800,000円  
 処理能力 280t/24h(90t/24h×2基、100t/24h×1基)  
 型式 三菱マルチン全連続燃焼式焼却炉  
 破砕能力 50t/5h 三菱リンデマンプレスシャ LK-KS型

職員配置表(令和3(2021)年4月1日現在)

区分	正規職員	月給制職員	時給制職員	委託職員	計	資格(清掃工場)		
所長・課長	2				2	技術管理者	6	
係長	4				4			
施設管理	2	1		4	7	公害防止管理者(都一種) 3		
焼却炉運転管理				24	24			
計量		2	2	1	5	公務災害(立川市)		
その他	3				3	職種	休業	非休業
焼却灰運搬				2	2	一般職	0	0
合計	11	3	2	31	47	技術職	0	0

財源内訳(単位:千円)	焼却設備(1・2号炉)	焼却設備(3号炉)	排ガス設備	全	体
国庫補助	1,044,744	984,625	111,982		2,141,351
都補	191,121	415,342	18,752		625,215
起債	856,100	4,976,300	256,200		6,088,600
一般財源	72,035	1,606,233	28,866		1,707,134
計	2,164,000	7,982,500	415,800		10,562,300

(2) 不燃ごみ・粗大ごみ・資源ごみ処理施設

名称 立川市総合リサイクルセンター  
 所在地 立川市西砂町4丁目77番地の1(電話:042-531-0950、FAX:042-531-5800)  
 敷地面積 15,839.49 m<sup>2</sup>  
 建築面積 4,797.09 m<sup>2</sup>  
 床面積 9,126.99 m<sup>2</sup>  
 着工年月日 平成6(1994)年10月3日  
 竣工年月日 平成8(1996)年3月29日  
 工事費 3,591,872,000円  
 追加工事 平成9(1997)年1月20日 カレット砂化処理システム設置 55,341,900円  
 追加工事 平成12(2000)年9月29日 プラスチック類圧縮梱包設備設置 113,400,000円  
 追加工事 平成15(2003)年8月6日 せん定枝資源化施設整備 50,400,000円  
 処理能力 計73t/日

不燃ごみ・粗大ごみ処理: 10t/日  
 資源ごみ処理: 缶類 10t/日  
 カレット 13t/日  
 プラスチック 40t/日  
 せん定枝処理: 3t/日

機械設備  
 ごみ供給クレーン 3.5m<sup>3</sup> (バケット付きクレーン)  
 粗大ごみ剪断機 2.0t/h (2軸スクリュー式)  
 破砕機 7.1t/h (スイングハンマー式)  
 プラスチック類圧縮梱包機 3.2t/h  
 せん定枝破砕機 0.6t/h  
 その他 市民向け学習スペース、リサイクルプラザ(粗大ごみ・衣類の再生展示)

職員配置表(令和3(2021)年4月1日現在)

区分	正規職員	月給制職員	時給制職員	委託職員	計
課長	1				1
係長	4				4
施設管理	2			1	3
収集業務	4	3			7
計				3	3
不燃物選別				9	9
粗大ごみ処理				7	7
資源物選別				22	22
その他	8			2	10
合計	19	3	0	44	66

資格(総合リサイクルセンター)	
技術管理者	2
公害防止管理者 (都一種)	1

公務災害(立川市)		
職種	休業	非休業
一般職	0	0
技術職	0	0

(単位:千円)

財源内訳	当初工事	プラ圧縮	せん定枝	全体
国庫補助	1,651,811	56,700	1,500	1,710,011
都補助	69,355		21,000	90,355
起債	1,494,400	53,800	24,400	1,572,600
一般財源	196,824	2,900	3,500	203,224
別途工事	179,482			179,482
計	3,591,872	113,400	50,400	3,755,672

(3)最終処分場

構成市 八王子市、立川市、武蔵野市、三鷹市、青梅市、府中市、昭島市、調布市、町田市、小金井市、小平市、日野市、東村山市、国分寺市、国立市、福生市、狛江市、東大和市、清瀬市、東久留米市、武蔵村山市、多摩市、稲城市、羽村市、西東京市、瑞穂町(25市1町)

組合管理者 東村山市長

①エコセメント化施設(焼却灰の処理)

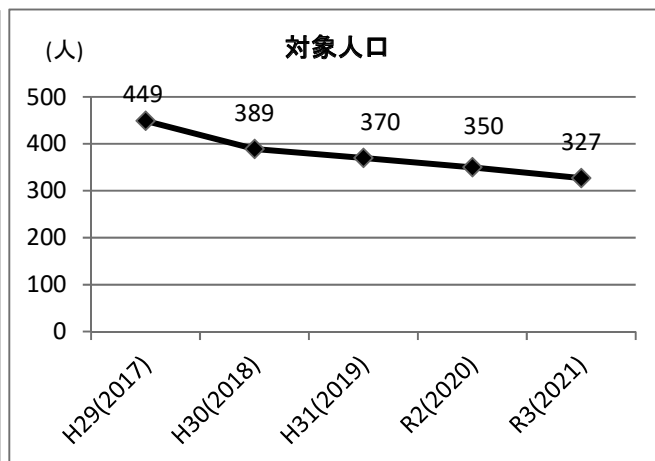
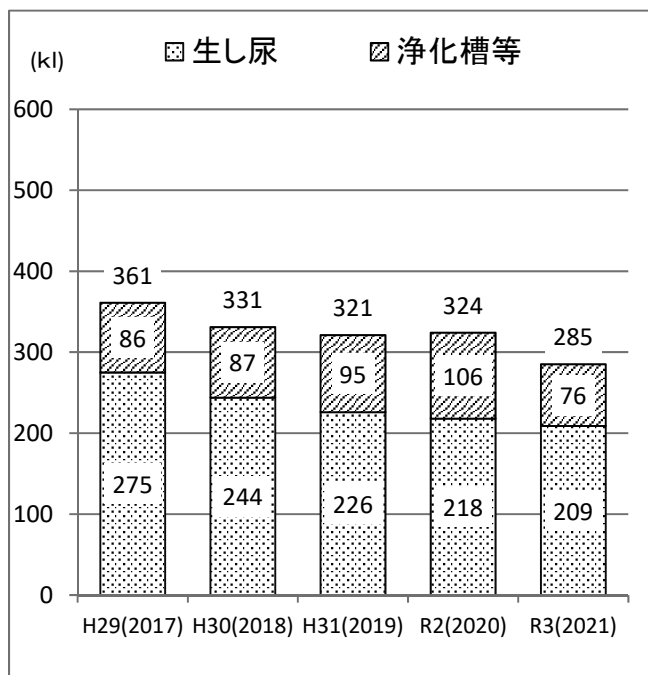
名称 東京たまエコセメント化施設  
所在地 東京都西多摩郡日の出町大字大久野7642(電話042-597-7531)  
(日の出町二ツ塚廃棄物広域処分場内)  
事業運営方法 東京たま広域資源循環組合が施設を所有し、民間企業が設計・施工と運転管理及びエコセメントの販売を一体的に請け負う公設民営方式  
施設規模 総面積 4.6ha  
焼却残さ平均処理量 約300t/日  
エコセメント平均生産量 約430t/日  
処理対象物 ごみの焼却施設から排出される焼却残さ  
施設の稼働 平成18(2006)年7月

②埋立処理施設

名称 東京たま広域資源循環組合 日の出町二ツ塚廃棄物広域処分場  
所在地 東京都西多摩郡日の出町大字大久野字玉の内  
組合事務所・処分場管理センター  
東京都西多摩郡日の出町大字大久野7642(電話042-597-6151)  
施設規模 総面積 59.1ha(エコセメント化施設含む)  
埋立地面積 18.4ha  
管理施設等面積 14.9ha  
残存緑地面積 25.8ha  
埋立方式 セル方式  
埋立廃棄物 破碎された不燃ごみ  
埋立期間 平成10(1998)年1月29日から令和10(2028)年3月まで(予定)  
埋立容量 370万m<sup>3</sup>  
内訳 廃棄物埋立容量 250万m<sup>3</sup>  
覆土容量 120万m<sup>3</sup>  
埋立状況 埋立容量の約44.7%が埋立済(令和4(2022)年3月31日現在)  
但し、令和3年度末時点で埋立ゼロを継続中

### Ⅲ し尿処理事業等

#### 1. し尿収集状況



区分		年度				
		H29(2017)	H30(2018)	H31(2019)	R2(2020)	R3(2021)
人口(各年度10/1現在)		182,715	183,482	184,148	184,439	185,120
年間日数		365	365	366	365	365
生し尿	収集処理 (kl)	275	244	226	218	209
	対象人口 (人)	264	217	209	198	184
	収集世帯 (世帯)	130	108	105	100	94
	1日一人あたり排出量 (ℓ)	2.85	3.07	2.96	3.02	3.11
浄化槽等	収集処理 (kl)	86	87	95	106	76
	対象人口 (人)	185	172	161	152	143
	1日一人あたり排出量 (ℓ)	1.27	1.39	1.61	1.91	1.46
合計	収集処理 (kl)	361	331	321	324	285
	対象人口 (人)	449	389	370	350	327
	1日一人あたり排出量 (ℓ)	2.20	2.33	2.37	2.54	2.39
収集車両台数 (台)		1	1	1	1	1

注1: 対象人口は、各年一世帯当たり平均世帯人数に収集世帯数を乗じて算出した。



## 2. 月別収集状況

(単位:ℓ)

年度	区分	4月	5月	6月	7月	8月	9月	10月	11月	12月	1月	2月	3月	計
H29 (2017)	生し尿	22,300	24,600	22,300	21,700	22,200	20,300	20,100	25,400	23,600	19,900	20,400	32,100	274,900
	浄化槽等	4,400	7,000	13,800	4,700	6,700	2,300	4,800	7,000	12,700	2,500	6,100	14,300	86,300
	計	26,700	31,600	36,100	26,400	28,900	22,600	24,900	32,400	36,300	22,400	26,500	46,400	361,200
H30 (2018)	生し尿	23,600	23,100	18,400	20,400	20,000	17,500	19,900	22,900	19,900	15,400	19,100	24,100	244,300
	浄化槽等	3,300	7,900	10,400	3,400	5,100	3,400	6,300	8,700	10,700	9,100	9,300	9,100	86,700
	計	26,900	31,000	28,800	23,800	25,100	20,900	26,200	31,600	30,600	24,500	28,400	33,200	331,000
H31 (2019)	生し尿	20,100	18,300	20,100	22,100	14,500	15,200	21,100	17,400	17,400	16,000	18,900	25,100	226,200
	浄化槽等	2,400	4,900	7,500	9,100	9,700	6,100	8,000	6,000	7,500	8,400	10,100	15,500	95,200
	計	22,500	23,200	27,600	31,200	24,200	21,300	29,100	23,400	24,900	24,400	29,000	40,600	321,400
R2 (2020)	生し尿	20,200	14,400	21,000	18,900	14,500	14,300	21,100	17,400	18,100	16,100	18,900	22,900	217,800
	浄化槽等	9,200	9,700	14,500	9,800	9,500	4,800	8,000	6,000	4,900	5,700	10,100	13,500	105,700
	計	29,400	24,100	35,500	28,700	24,000	19,100	29,100	23,400	23,000	21,800	29,000	36,400	323,500
R3 (2021)	生し尿	17,200	14,300	17,200	19,600	23,100	13,500	15,400	14,700	22,000	13,600	16,400	22,100	209,100
	浄化槽等	8,600	1,900	7,600	900	5,600	2,900	10,500	7,000	8,000	8,000	3,900	11,400	76,300
	計	25,800	16,200	24,800	20,500	28,700	16,400	25,900	21,700	30,000	21,600	20,300	33,500	285,400

## 3. 浄化槽設置状況

(単位:件)

年度	富士見町	柴崎町	錦町	曙町	高松町	羽衣町	砂川町	栄町	若葉町	幸町	柏町	上砂町	一番町	西砂町	緑町	泉町	計
H29(2017)	4	4	1	0	0	0	13	9	2	25	11	18	6	2	0	0	95
H30(2018)	4	4	1	0	0	0	13	10	2	25	9	18	4	2	0	0	92
H31(2019)	4	4	1	0	0	0	12	10	2	22	9	17	4	2	0	0	87
R2(2020)	4	4	0	0	0	0	10	10	2	23	8	16	4	2	0	0	83
R3(2021)	4	4	0	0	0	0	10	10	2	22	8	13	4	2	0	0	79

## 4. 浄化槽清掃補助金

(単位:円)

年度	区分	バッキ型		腐敗型		合計	
		件数	金額	件数	金額	件数	金額
H29(2017)		1	9,260	1	12,840	2	22,100
H30(2018)		0	0	0	0	0	0
H31(2019)		0	0	0	0	0	0
R2(2020)		0	0	0	0	0	0
R3(2021)		0	0	0	0	0	0

## 5. 公衆便所

名称	立川市立川駅南口公衆便所	立川市玉川上水駅南口公衆便所	
住所	立川市柴崎町3丁目2番1号	立川市幸町6丁目36番地の11	
敷地面積	71㎡	116.88㎡	
床面積	42.52㎡	8.51㎡	
位置	JR中央線 立川駅構内南口	西武拝島線 玉川上水駅構内	
構造	鉄筋コンクリート造(RC造一部S造) 1階建	補強コンクリートブロック造 1階建	
主な設備	男子	大1(洋式)、小4、洗面台2	—
	女子	大3(洋式)、洗面台2	—
	だれでも	男女共用1(洋式、ベビーキープ・ベビーシート・オストメイト簡易水洗付き)	男女共用1(洋式、ベビーキープ・ベビーシート・オストメイト簡易水洗付き)
現施設供用開始日	平成11(1999)年4月8日	平成21(2009)年5月1日	
改修	平成29(2017)年1月20日	—	
賃借料	無償	無償	

IV 事業原価計算書

(単位:円)

区分	衛生経費													合計
	ごみ収集			焼却処理			燃物処理			処理			費	
	ごみ収集	焼却処理	不燃物処理	広域処理	ごみ減量	小計	し尿収集	し尿処理	小計	計	その他経費	計		
給料	80,011,634	49,157,772	24,773,335	0	35,419,439	189,362,180	3,532,691	192,894,871	3,532,690	0	55,694,850	59,227,540	252,122,411	
給制職員報酬	181,598	3,700,390	0	0	0	3,881,988	0	3,881,988	0	0	0	0	3,881,988	
月給制職員報酬	6,912,000	7,164,100	0	0	0	14,076,100	0	14,076,100	0	0	0	0	14,076,100	
旅費	18,482	2,936	34,021	0	5,410	60,849	0	60,849	0	0	109,926	109,926	170,775	
人件費計	87,123,714	60,025,198	24,807,356	0	35,424,849	207,381,117	3,532,691	210,913,808	3,532,690	0	55,804,776	59,337,466	270,251,274	
報償費(委員報酬含む)	117,624	0	0	0	118,800	236,424	0	236,424	0	0	822,600	822,600	1,059,024	
旅費(特別旅費)	0	0	0	0	0	0	0	0	0	0	676,195	676,195	676,195	
消耗品費	220,668	42,734,432	2,011,954	0	3,353,724	48,320,778	0	48,320,778	234,226	0	179,565	413,791	487,345,669	
燃料費	414,143	8,056,869	342,077	0	0	8,813,089	0	8,813,089	0	0	98,859	98,859	8,911,948	
食糧費	0	0	0	0	0	0	0	0	0	0	0	0	0	
印刷製本費	3,347,740	0	62,700	0	262,301	3,672,741	0	3,672,741	0	0	0	0	3,672,741	
光熱水費	0	152,770,399	17,300,729	0	0	170,071,128	0	170,071,128	942,043	0	0	0	171,013,171	
修繕料	0	52,886,212	11,865,284	0	0	64,751,496	0	64,751,496	744,156	0	0	0	65,495,652	
小計	3,982,551	256,447,912	31,582,744	0	3,616,025	295,629,232	0	295,629,232	1,920,425	0	278,424	0	2,198,849	
役員	3,453,688	165,140	499,078	0	171,180	4,289,086	0	4,289,086	0	0	117,907	0	4,406,993	
委託料	1,430,543,593	333,016,726	394,695,847	0	6,160,000	2,164,416,166	14,928,274	2,179,344,440	9,273,000	0	61,823,500	6,600,000	2,257,040,940	
使用料及び賃借料	1,689,600	490,851	59,473,291	0	0	61,653,742	0	61,653,742	264,511	0	453,944	0	718,455	
工事請負費	0	162,085,000	51,364,880	0	0	213,449,880	0	213,449,880	0	0	0	0	2,803,659,880	
原材料費	0	0	0	0	0	0	0	0	0	0	0	0	0	
備品購入費	0	0	1,056,000	0	0	1,056,000	0	1,056,000	0	0	0	0	1,056,000	
負担補助及び交付金	0	5,000	0	377,308,000	28,408,866	405,721,866	5,467,458	411,189,324	0	0	0	0	411,189,324	
償還金利息及び割引料	64,600	0	0	0	0	64,600	0	64,600	0	0	0	0	64,600	
公課	0	1,278,500	0	0	0	1,278,500	0	1,278,500	0	0	0	0	1,278,500	
積立金	0	0	0	0	0	0	0	0	0	0	11,107	0	11,107	
人件費以外の支出計	1,439,851,656	753,489,129	538,671,840	377,308,000	38,474,871	3,147,795,496	14,928,274	3,168,191,228	11,457,936	11,107	2,654,382,570	6,600,000	5,840,642,841	
支出計	1,526,975,370	813,514,327	563,479,196	377,308,000	73,899,720	3,355,176,613	18,460,965	3,379,105,036	14,990,626	11,107	2,710,187,346	6,600,000	6,110,894,115	
工事請負費及び備品購入費控除	1,526,975,370	651,429,327	511,058,316	377,308,000	73,899,720	3,140,670,733	18,460,965	3,164,599,156	14,990,626	11,107	119,977,346	6,600,000	3,306,178,235	
公課費(重量税・保険)	129,808	108,996	60,940	0	0	299,744	9,733	309,477	0	0	28,414	0	337,891	
減価償却費	0	246,303,540	48,990,082	0	0	295,293,622	0	295,293,622	1,807,560	0	0	0	1,807,560	
公債利子	0	1,310,286	149,109	0	0	1,459,395	0	1,459,395	0	0	0	0	1,459,395	
衛生費以外計	129,808	247,722,822	49,200,131	0	0	297,052,761	9,733	297,062,494	1,807,560	0	28,414	0	1,835,974	
取集・処理量(t・kℓ)	37,435	28,669	15,685	3,099	0	42,406	0	42,406	16,798,186	0	11,107	120,005,760	143,415,053	
t・kℓ当り経費	40,794	31,363	35,719	121,752	0	81,067	0	83,994	0	0	0	0	42,691	
1人当り経費	8,249	4,857	3,026	2,038	399	18,570	0	18,700	0	0	0	0	84,446	
手数料収入	331,683,000	174,284,000	16,570,000	0	3,170,000	525,707,000	119,000	525,826,000	0	0	0	0	525,826,000	
雑収入	44,000	273,000	121,294,000	0	0	121,611,000	66,000	121,677,000	0	0	0	0	121,677,000	
その他(市債・補助金等)	2,545,000	145,620,000	37,561,000	0	0	185,726,000	0	185,726,000	0	0	11,000	2,436,769,000	2,622,506,000	
収入計	334,272,000	320,177,000	175,425,000	0	3,170,000	833,044,000	185,000	833,229,000	0	0	11,000	2,436,769,000	3,270,009,000	

※対象人口(令和3年10月1日現在、外国人登録含む) 327人  
 ※給料等+職員手当等+共済費 185,120人  
 ※t・kℓ当り経費(ごみ収集・ごみ計)については、平成16年度より資源を含めた数量  
 ※収入は千円未満四捨五入  
 ※1人当り処理経費は、「ごみ処理経費」と「計」合計は全人口を基に、「し尿処理経費」はし尿収集対象人口を基に算出  
 し尿処理: 327人  
 ごみ処理: 185,120人