

未来へつなごう ごみをつくらないライフスタイル

平成 30(2018)年度統計

立川市

清掃事業年報

立川市 環境下水道部 ごみ対策課

にぎわいとやすらぎの交流都市 立川



©立川市

～未来へつなごう ごみをつくらないライフスタイル～



第1部 統計

I 総説

1 市の概要	1
2 清掃行政機構	1
3 事務分掌	2
4 職員配置表	3
5 ごみ・し尿収集等車両台数	3
6 清掃費推移	3
7 清掃事業費	4

II ごみ処理事業

1 ごみ等収集状況	6
2 ごみ排出量(立川市全体)	7
3 ごみ量内訳	8
4 単位当たりごみ排出量	9
5 ごみ処分量(立川市全体)	10
6 総資源化率等	10
7 ごみ処理フロー	11
8 資源化率内訳	12
9 処理経費	13
10 月別収集・持込量内訳	14
11 月別処理量内訳	17
12 有価物売却・処理	19
13 粗大ごみ収集処理	20
14 粗大ごみ収集減免申請件数	20
15 不法投棄処理件数	20
16 持込ごみ減免申請件数	20
17 家庭ごみ指定収集袋取扱店(業態別)	21
18 家庭ごみ指定収集袋取扱店(町別)	21
19 家庭ごみ指定収集袋納品状況	21
20 家庭ごみ指定収集袋製造管理配送受託会社	21
21 家庭ごみ指定収集袋納入金収納システム製造会社	21
22 家庭ごみ指定収集袋規格	21
23 家庭ごみ指定収集袋減免決定者数	22
24 家庭ごみ指定収集袋減免決定者交付枚数	22
25 ボランティア袋交付団体等登録者数(町別)	22
26 ボランティア袋交付状況	22
27 ボランティア袋規格	22
28 ごみ出し支援事業利用世帯数(町別)	23
29 ごみ出し支援事業利用世帯数(要件別)	23

30 少量排出事業者専用指定袋販売数量	23
31 少量排出事業者専用指定袋規格	23
32 少量排出事業者専用指定袋製造受託会社	23
33 動物死体処理	24
34 資源再生利用補助金	24
35 資源再生利用補助金内訳	24
36 生ごみ処理機器・堆肥化容器購入費補助金	24
37 一般廃棄物収集・処理委託業者他	25
38 ごみ処理施設	26
Ⅲ し尿処理事業等	
1 し尿収集状況	28
2 月別収集状況	29
3 浄化槽設置状況	29
4 浄化槽清掃補助金	29
5 公衆便所	29
Ⅳ 事業原価計算書	30

第2部 事業概要

I 平成30(2018)年度における主要事業

1 家庭ごみ収集事業	31
2 粗大ごみ収集事業	34
3 収集体制の整備	34
4 不燃物処理事業	34
5 ごみ減量・資源化に向けた市の取組み	36
6 市民活動に対する支援・補助	39
7 説明会・イベントなど啓発に関すること	39
8 清掃工場関連	41
9 総合リサイクルセンター関連	43

第3部 資料

I 資料

○年表	44
○一般廃棄物の処理計画について	51
○資源とごみの収集カレンダー(地区別抜粋)	69
○広報たちかわに掲載したごみ等関連記事	71
○ごみ減量情報紙「西砂からの風」	89
○清掃工場燃やせるごみ処理フロー	97
○総合リサイクルセンター燃やせないごみ・資源処理フロー	98

II 条例・施行規則

○立川市廃棄物処理及び再利用促進条例	99
○立川市廃棄物処理及び再利用促進条例施行規則	112

第1部 統計

I 総説

1. 市の概要

本市は、東京都のほぼ中央、西よりに位置しており、都心から概ね40km圏、東京駅からJR中央線で約50分程度の位置にあり、東は国立市・国分寺市・小平市、西は昭島市・福生市、北は武蔵村山市・東大和市、南は日野市の八つの市に隣接しています。

立川市の位置

東経 139度24分26秒(市役所本庁舎)
北緯 35度42分49秒(市役所本庁舎)
標高 最高124.7m(西砂町4丁目付近)
最低 64.9m(錦町6丁目付近)

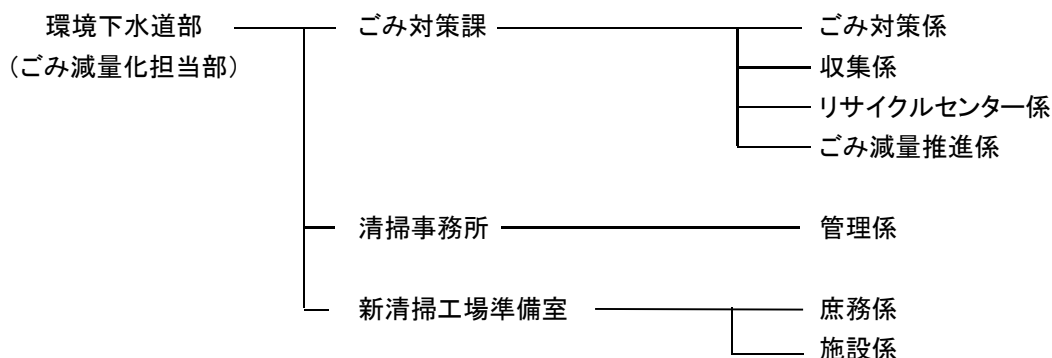


市内にはJR中央線・南武線・青梅線・五日市線、西武拝島線の東西方向5路線の鉄道と、南北方向には、多摩地域を南北に結ぶ多摩都市モノレールが通っています。これらの6つの公共交通のうち5路線が交差する立川駅周辺は、あらゆる方向からのアクセスが容易な多摩地域の交通の要衝となっています。この交通の利便性を背景に、立川駅や立川基地跡地を中心とした新しいまちづくりが進んでいます。

【平成30(2018)年10月1日現在】

面積 24.36km² 人口 183,482人 世帯数 91,056世帯

2. 清掃行政機構(平成30(2018)年度)



3. 事務分掌(平成30(2018)年度)

(1) ごみ対策課

ごみ対策係

- ▶ 課の文書の收受、発送及び保管に関すること。
- ▶ 課の予算、決算及び会計に関すること。
- ▶ 廃棄物対策の企画、調査、調整、統計及び総括に関すること。
- ▶ 総合リサイクルセンターの管理の総括に関すること。
- ▶ 公衆便所に関すること。
- ▶ し尿処理手数料の徴収及び実績に関すること。
- ▶ 浄化槽清掃の補助に関すること。
- ▶ ごみ処理手数料の徴収、管理及び総括に関すること。
- ▶ 一般廃棄物処理業(し尿)及び浄化槽清掃業の許可並びに許可手数料の徴収に関すること。
- ▶ 資源再生利用の補助に関すること。
- ▶ せん定枝資源化事業に関すること。
- ▶ 課内他の係に属しないこと。

収集係

- ▶ 廃棄物の収集、運搬及び管理に関すること。
- ▶ 廃棄物の投棄禁止に関すること。
- ▶ 粗大ごみ処理手数料の徴収及び実績に関すること。
- ▶ 動物死体の処理手数料の徴収及び実績に関すること。
- ▶ ごみ排出場所の設置及び指導に関すること。
- ▶ 資源物の分別回収に関すること。
- ▶ 分別収集の指導に関すること。

リサイクルセンター係

- ▶ 総合リサイクルセンターの施設の維持管理及び運営に関すること。
- ▶ ごみ処理手数料の徴収に関すること。
- ▶ 資源有価物の売払いに関すること。
- ▶ 廃棄物の選別及び処理に関すること。
- ▶ 廃棄物の資源化に関すること。

ごみ減量推進係

- ▶ 一般廃棄物(ごみ)処理基本計画に関すること。
- ▶ ごみ減量推進の企画、啓発、調査及び調整に関すること。
- ▶ 家庭・事業ごみの減量及びリサイクルの推進に関すること。
- ▶ 生ごみの分別及び資源化に関すること。
- ▶ 一般廃棄物処理業(ごみ)許可及び許可手数料の徴収並びに実績に関すること。
- ▶ 事業所等の指導及び立ち入り調査に関すること。

(2) 清掃事務所

管理係

- ▶ 清掃事務所の文書の收受、発送及び保管に関すること。
- ▶ 清掃事務所の予算、決算及び会計に関すること。
- ▶ 清掃事務所の管理の統括に関すること。
- ▶ 清掃事務所の維持管理に関すること。
- ▶ 東京たま広域資源循環組合に関すること。
- ▶ 清掃工場の施設の整備に関すること。
- ▶ ごみ処理手数料の徴収に関すること。ただし、部内他の分課に属するものを除く。
- ▶ 清掃工場の周辺環境測定に関すること。
- ▶ 清掃工場の移転に関すること。

(3) 新清掃工場準備室

庶務係

- ▶ 室の文書の收受、発送及び保管に関すること。
- ▶ 室の予算、決算及び会計に関すること。
- ▶ 新清掃工場の企画、啓発、調査及び調整に関すること。
- ▶ 循環型社会形成推進交付金に関すること
- ▶ 室内他の係に属さないこと。

施設係

- ▶ 新清掃工場の技術的事項の企画、調査及び調整に関すること。
- ▶ 新清掃工場に係る各種環境調査に関すること。
- ▶ 新清掃工場に係る事業者選定業務に関すること。
- ▶ 新清掃工場の工事の監理に関すること。
- ▶ 新清掃工場の施設に係る工事の調査、設計、施行及び監督に関すること。

4. 職員配置表(平成30(2018)年度)

組織 \ 職種	部長	課長・主幹	係長・主査	一般事務	技術	一般作業	嘱託	臨時職員	計
ごみ減量化担当部長	1								1
ごみ対策課		1							1
ごみ対策係			1	5					6
収集係			1	3			3	3	10
リサイクルセンター係			1		1		1		3
ごみ減量推進係			1	4					5
計	0	1	4	12	1	0	4	3	25
清掃事務所		1							1
管理係			1	1	3		3	2	10
計	0	1	1	1	3	0	3	2	11
新清掃工場準備室		1							1
庶務係			1						1
施設係			1		2				3
計	0	1	2	0	2	0	0	0	5
合計	1	3	7	13	6	0	7	5	42

5. ごみ・し尿収集等車両台数(平成30(2018)年度)

種別		区分			
		直営	委託	許可	合計
資源・ごみ収集等	家庭ごみ収集		96		96
	粗大ごみ収集		3		3
	その他のごみ収集	3	7	193	203
	運搬車等		4		4
	計	3	110	193	306
し尿収集			1	2	3
合計		3	111	195	309

6. 清掃費推移

(単位:千円)

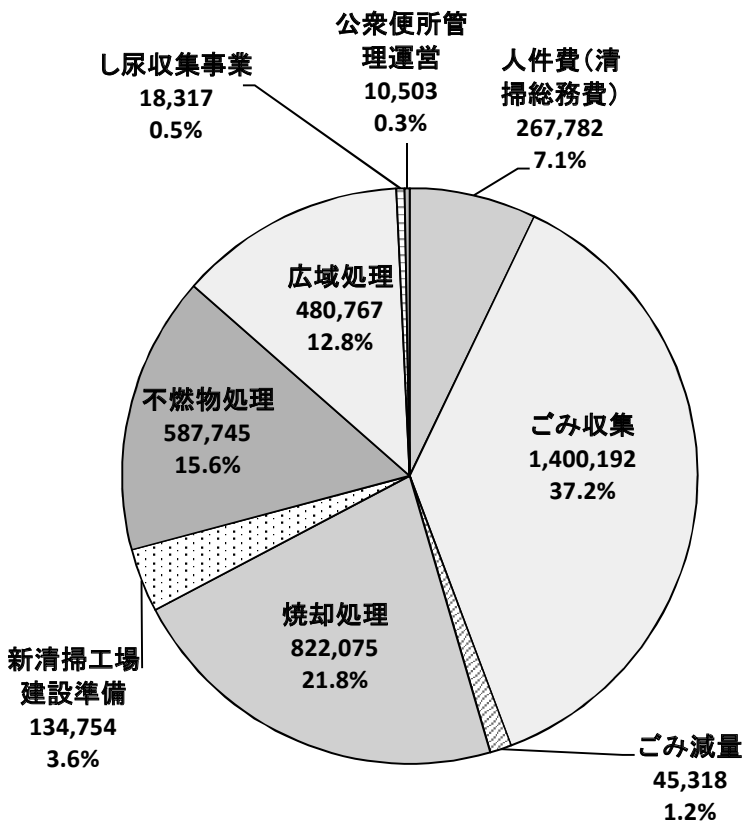
年度 \ 区分	平成27 (2015)年度 (決算額)	平成28 (2016)年度 (決算額)	平成29 (2017)年度 (決算額)	平成30 (2018)年度 (決算額)	平成31 (2018)年度 (当初予算額)
清掃総務費	277,519	268,965	272,039	267,782	285,448
ごみ処理費	3,585,212	3,346,971	3,314,298	3,470,851	3,460,403
し尿処理費	25,943	51,822	28,360	28,820	33,024
計(清掃費)	3,888,674	3,667,758	3,614,697	3,767,453	3,778,875
一般会計(歳出)	74,877,394	73,814,658	71,466,326	74,153,681	75,493,000
一般会計に占める 清掃費の割合	5.19%	4.97%	5.06%	5.08%	5.01%

*『一般会計歳入歳出決算事項別明細書』及び『一般会計予算及び事項別明細書』により作成

7. 清掃事業費

(1) 平成30(2018)年度 決算額

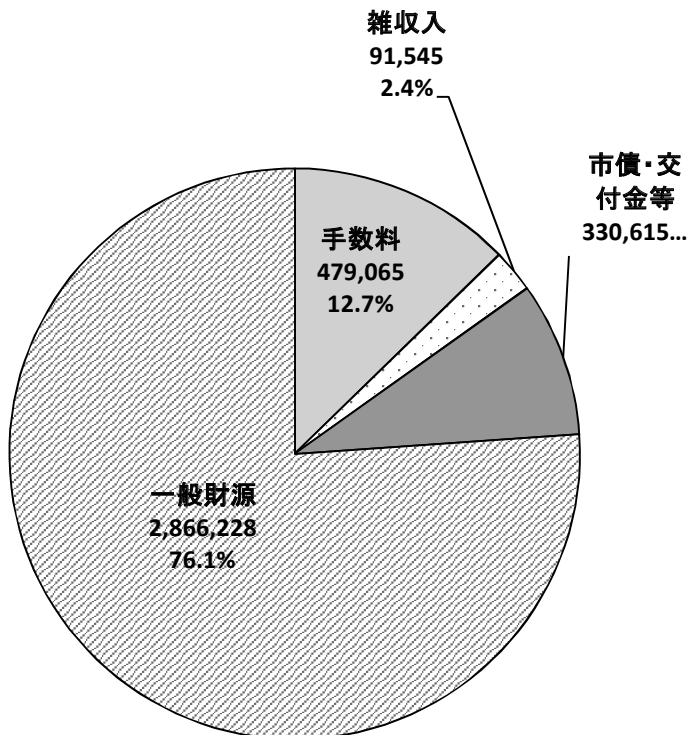
① 歳出 <決算額 3,767,453 千円> 対前年度比 4.2%



【内訳】 (単位:千円)

人件費(清掃総務費)	計267,782
ごみ収集	計1,400,192
家庭ごみ収集事業	1,344,757
粗大ごみ収集事業	42,567
収集体制の整備	12,868
ごみ減量	計45,318
資源再生利用補助金	32,292
事業系ごみ減量事業	3,486
ごみ減量の推進	2,332
生ごみ分別・資源化事業	7,208
焼却処理	計822,075
ごみ焼却処理事業	512,262
清掃工場周辺環境整備対策事業	15,513
清掃工場焼却炉整備補修等	294,300
新清掃工場建設準備	計134,754
清掃工場建設等基金運用管理	100,091
新清掃工場建設準備事業	34,663
不燃物処理	計587,745
不燃物等処理事業	447,189
せん定枝資源化事業	20,531
総合リサイクルセンター管理運営	120,025
広域処理	計480,767
し尿収集事業	計18,317
公衆便所管理運営	計10,503

② 歳入 <決算額 3,767,453 千円>



【内訳】 (単位:千円)

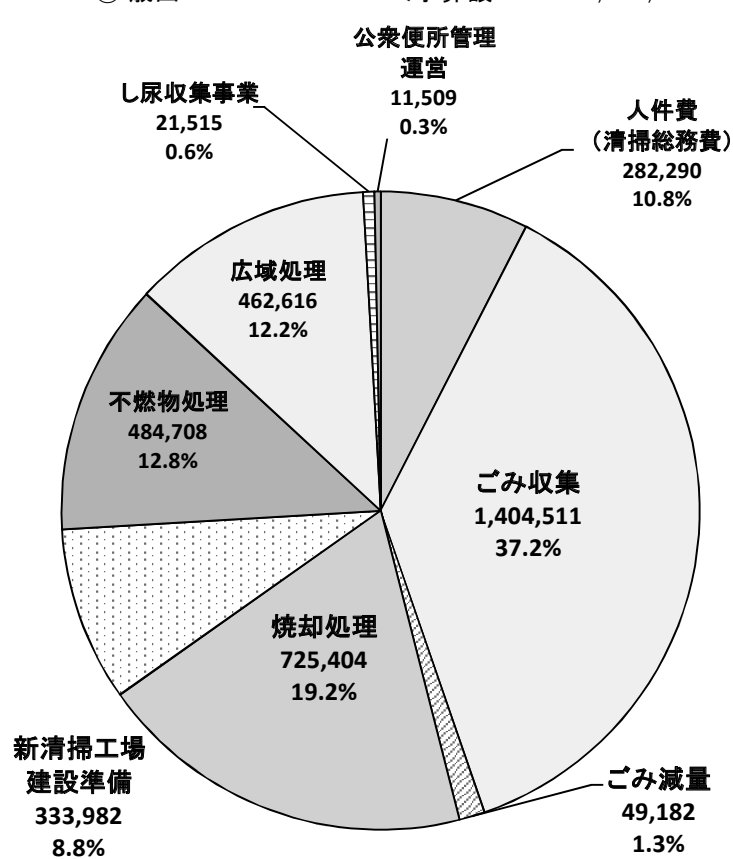
特定財源	計901,225
手数料	計479,065
ごみ処理	173,816
ごみ処理(家庭ごみ指定袋分)	289,313
ごみ処理(事業系廃棄物専用指定袋分)	14,741
し尿処理	205
動物死体処理	579
せん定枝受入	241
一般廃棄物処理業等許可	170
雑収入	計91,545
自動販売機ほか電気料等	132
日本容器包装リサイクル協会拠出金	22,930
有価物売払	67,557
せん定枝堆肥頒布料	0
雇用保険料個人負担分	31
その他	895
市債・交付金等	計330,615
循環型社会形成推進交付金	1,956
その他交付金	105,060
地方債	66,000
利子および配当金	91
繰越金・繰入金	157,508
一般財源	計2,866,228

*『一般会計歳入歳出決算事項別明細書』より

(2)平成31(2019)年度 予算額

① 歳出

<予算額 3,778,875 千円> 対前年度比 1.6%



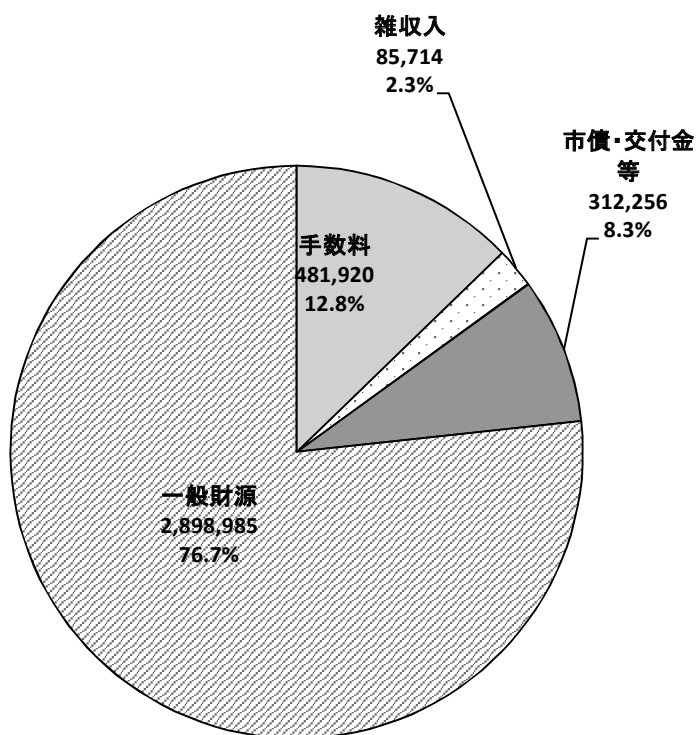
【内訳】

(単位:千円)

人件費 (清掃総務費)	計285,448
ごみ収集	計1,404,511
家庭ごみ収集事業	1,345,687
粗大ごみ収集事業	44,113
収集体制の整備	14,711
ごみ減量	計49,182
資源再生利用補助金	34,568
事業系ごみ減量事業	3,835
ごみ減量の推進	3,379
生ごみ分別・資源化事業	7,400
焼却処理	計725,404
ごみ焼却処理事業	526,104
清掃工場周辺環境整備対策事業	14,761
清掃工場焼却炉整備補修等	184,539
新清掃工場建設準備	計333,982
清掃工場建設等基金運用管理	100,104
新清掃工場整備運営事業	233,878
不燃物処理	計484,708
不燃物等処理事業	368,354
せん定枝資源化事業	21,280
総合リサイクルセンター管理運営	95,074
広域処理	計462,616
し尿収集事業	計21,515
公衆便所管理運営	計11,509

② 歳入

<予算額 3,778,875 千円>



【内訳】

(単位:千円)

特定財源	計879,890
手数料	計481,920
ごみ処理	173,470
ごみ処理(家庭ごみ指定袋分)	292,000
ごみ処理(事業系廃棄物専用指定袋分)	15,000
し尿処理	310
動物死体処理	580
せん定枝受入	280
一般廃棄物処理業等許可	280
雑収入	計85,714
日本容器包装リサイクル協会拠出金	15,000
有価物売払	70,076
せん定枝堆肥頒布料	30
自動販売機ほか電気料等	124
その他	484
市債・交付金等	計312,256
循環型社会形成推進交付金	63,343
その他交付金	140,632
地方債	108,000
利子および配当金	104
繰越金・繰入金	177
一般財源	計2,898,985

*『一般会計予算及び事項別明細書』より

II ごみ処理事業

1. ごみ等収集状況(平成31(2019)年3月31日現在)

(1) 家庭ごみ収集

区分	収集回数	収集方式	容器等	手数料	
燃やせるごみ	週2回	戸別	指定収集袋(黄色)	有料	
燃やせないごみ	月2回	戸別	指定収集袋(緑色)	有料	
資源	容器包装プラスチック	週1回	戸別	透明又は半透明の袋	無料
	製品プラスチック	隔週	戸別	透明又は半透明の袋	無料
	ペットボトル	週1回	戸別	透明又は半透明の袋	無料
	紙・新聞・折込チラシ	月2回	戸別	ひもで束ねる	無料
	雑誌・本・雑がみ・牛乳等紙パック	月2回	戸別	ひもで束ねる	無料
	段ボール・茶色紙	月2回	戸別	ひもで束ねる	無料
	古布	月2回	戸別	透明又は半透明の袋	無料
	せん定枝	月2回	戸別	長さ50cm(直径15cmまで)に切り揃え、ひもで束ねる(1回5束まで)	無料
	缶類	月2回	戸別	市民が各自で用意するかご等の容器	無料
	びん類	月2回	戸別	市民が各自で用意するかご等の容器	無料
有害ごみ	月2回	戸別	袋に「有害ごみ」と明記	無料	
粗大ごみ	随時	戸別	事前申し込み(ポイント制)	有料	

(2) 事業系ごみ(施設への受入状況)

①少量排出事業者(1日平均10kg未満)

区分	許可業者との専用指定袋契約	自己搬入
燃やせるごみ	○	○
燃やせないごみ	○	×
粗大ごみ	×	△(可燃物のみ可)
資源	△(プラ・ビニ・PETのみ可)	△(せん定枝のみ可)

②多量排出事業者(1日平均10kg以上)

区分	許可業者との従量契約	自己搬入
燃やせるごみ	○	○
燃やせないごみ	-	×
粗大ごみ	-	△(可燃物のみ可)
資源	△(せん定枝のみ可)	△(せん定枝のみ可)

※ 事業系ごみは一般廃棄物収集運搬業許可業者がすべて収集(自己搬入する場合を除く)

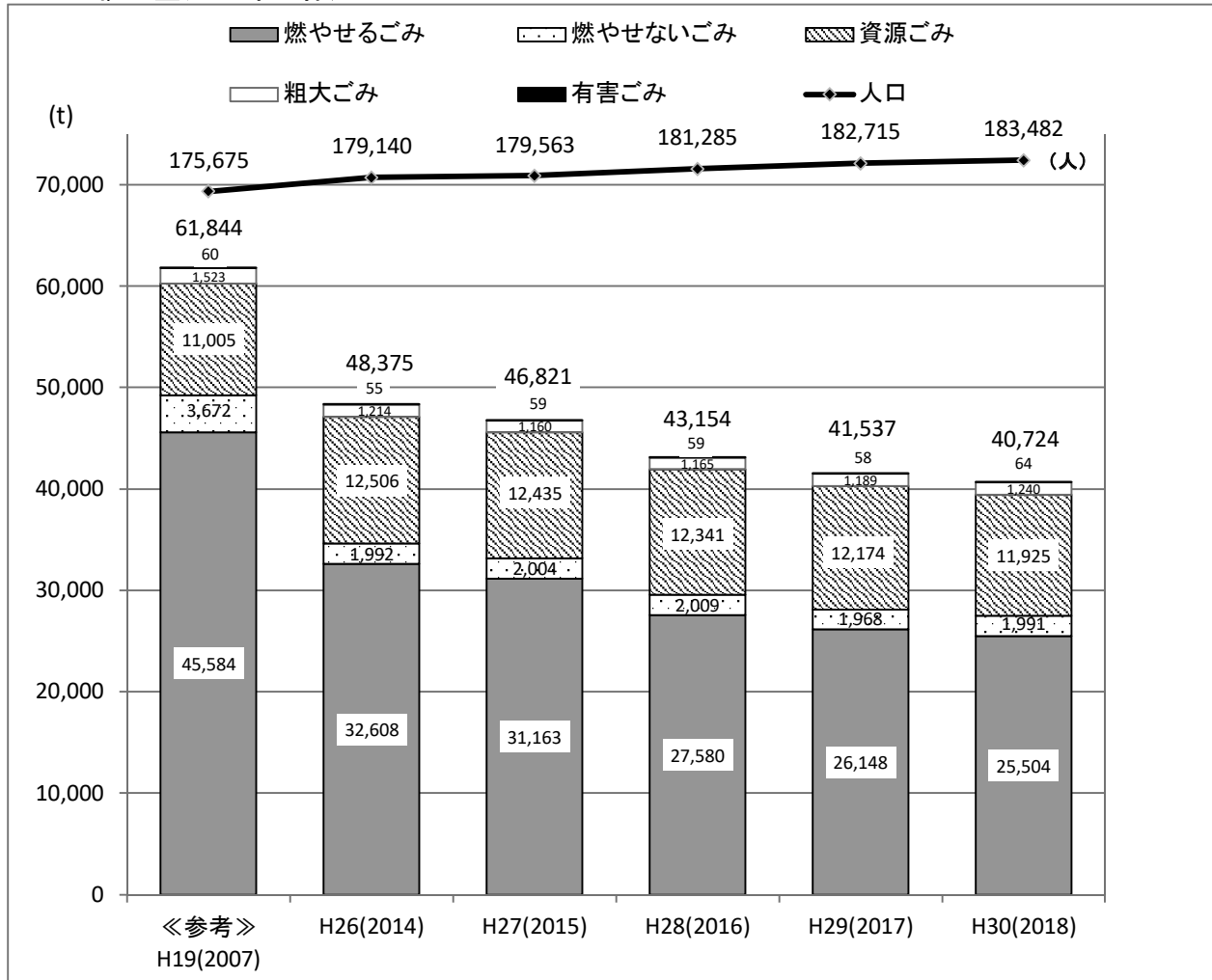
(3) ごみ収集運搬機材 ※積載量の区分;大型車:5t以上、中型車:2t超5t未満、小型車:2t以下

車種	直営分		委託業者分		許可業者分		合計		
	台数(台)	積載量(t)	台数(台)	積載量(t)	台数(台)	積載量(t)	台数(台)	積載量(t)	
収集車	大型車				14	137	14	137	
	中型車			1	3	82	249	83	252
	小型車	3	3	105	205	97	169	205	377
運搬車	大型車			2	18			2	18
	中型車			1	4			1	4
	小型車			1	2			1	2
小計	大型車			2	18	14	137	16	155
	中型車			2	7	82	249	84	256
	小型車	3	3	106	207	97	169	206	379
総計	3	3	110	232	193	555	306	790	

(4) 委託・許可件数

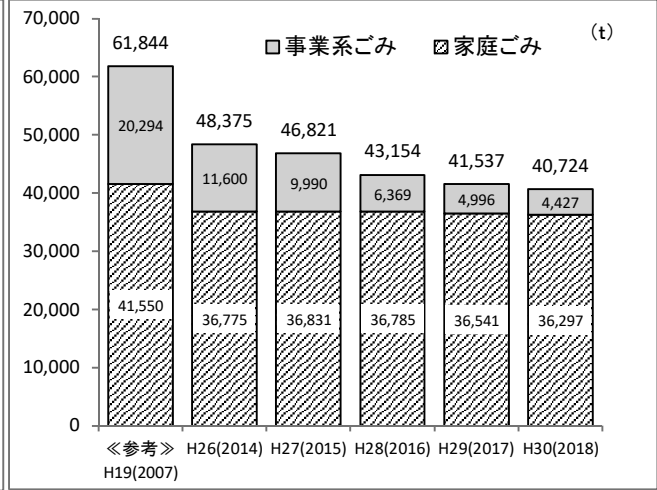
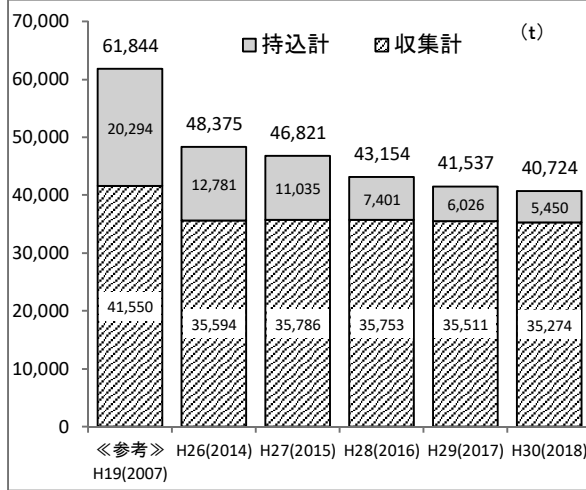
種別	収集運搬	中間処理	清掃業	合計
ごみ委託(法第6条の2)	13	3		16
ごみ許可(法第7条)	44			44
し尿委託(法第6条の2)	1			1
し尿許可(法第7条)	1			1
浄化槽清掃業(浄化槽法第35条)			1	1

2. ごみ排出量(立川市全体)



年度		《参考》 H19(2007)	H26(2014)	H27(2015)	H28(2016)	H29(2017)	H30(2018)
人口(各年度10/1現在)	人	175,675	179,140	179,563	181,285	182,715	183,482
世帯(各年度10/1現在)	世帯	81,238	86,156	86,876	88,448	89,738	91,056
年間日数	日	366	365	366	365	365	365
家庭ごみ	t	41,550	36,775	36,831	36,785	36,541	36,297
燃やせるごみ	t	29,006	21,461	21,574	21,558	21,515	21,439
燃やせないごみ	t	2,056	1,921	1,939	1,944	1,902	1,927
資源ごみ	t	9,578	12,314	12,262	12,189	12,004	11,742
粗大ごみ	t	850	1,024	997	1,035	1,062	1,125
有害ごみ	t	60	55	59	59	58	64
事業系ごみ	t	20,294	11,600	9,990	6,369	4,996	4,427
燃やせるごみ	t	16,578	11,147	9,589	6,022	4,633	4,065
燃やせないごみ	t	1,616	71	65	65	66	64
資源ごみ	t	1,427	192	173	152	170	183
粗大ごみ	t	673	190	163	130	127	115
燃やせるごみ計	t	45,584	32,608	31,163	27,580	26,148	25,504
燃やせないごみ計	t	3,672	1,992	2,004	2,009	1,968	1,991
資源ごみ計	t	11,005	12,506	12,435	12,341	12,174	11,925
粗大ごみ計	t	1,523	1,214	1,160	1,165	1,189	1,240
有害ごみ計	t	60	55	59	59	58	64
ごみ排出量合計	t	61,844	48,375	46,821	43,154	41,537	40,724
集団回収	t	5,257	3,699	3,724	3,406	3,277	3,204
総ごみ量	t	67,101	52,074	50,545	46,560	44,814	43,928

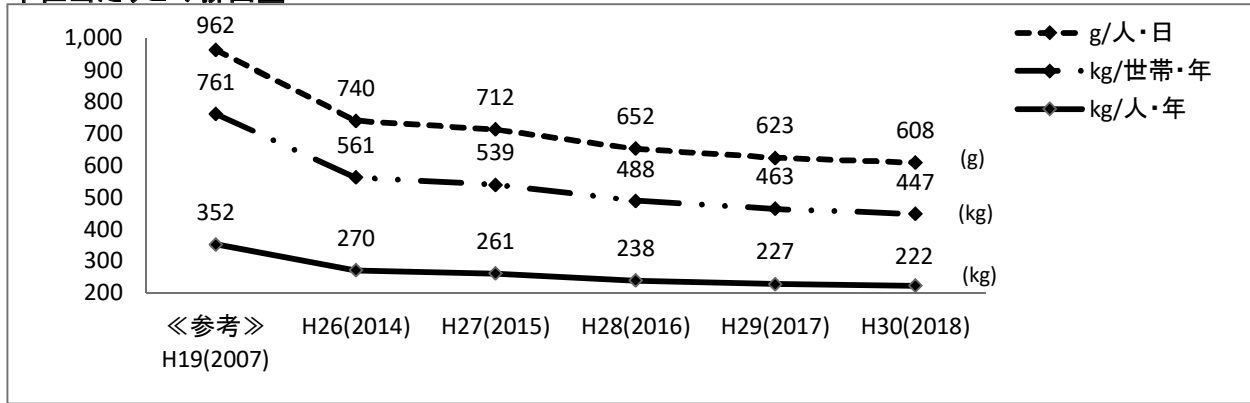
3. ごみ量内訳



単位: t

年度		《参考》 H19(2007)	H26(2014)	H27(2015)	H28(2016)	H29(2017)	H30(2018)	
種別	人	175,675	179,140	179,563	181,285	182,715	183,482	
	世帯	81,238	86,156	86,876	88,448	89,738	91,056	
	日	366	365	366	365	365	365	
家庭ごみ	収集	41,550	35,594	35,786	35,753	35,511	35,274	
	持込	0	1,181	1,045	1,032	1,030	1,023	
	計	41,550	36,775	36,831	36,785	36,541	36,297	
	燃やせるごみ	収集	29,006	21,431	21,548	21,535	21,493	21,420
		持込	0	30	26	23	22	19
		小計	29,006	21,461	21,574	21,558	21,515	21,439
	燃やせないごみ	収集	2,056	1,413	1,501	1,534	1,510	1,515
		持込	0	508	438	410	392	412
		小計	2,056	1,921	1,939	1,944	1,902	1,927
	資源ごみ	収集	9,578	11,957	11,907	11,836	11,635	11,395
持込		0	357	355	353	369	347	
小計		9,578	12,314	12,262	12,189	12,004	11,742	
粗大ごみ	収集	850	738	771	789	815	880	
	持込	0	286	226	246	247	245	
	小計	850	1,024	997	1,035	1,062	1,125	
有害ごみ	収集	60	55	59	59	58	64	
	持込	0	0	0	0	0	0	
	小計	60	55	59	59	58	64	
事業系ごみ	計	20,294	11,600	9,990	6,369	4,996	4,427	
燃やせるごみ	持込	燃やせるごみ	16,578	11,147	9,589	6,022	4,633	4,065
		燃やせないごみ	1,616	71	65	65	66	64
		資源ごみ	1,427	192	173	152	170	183
		粗大ごみ	673	190	163	130	127	115
燃やせるごみ計	収集	29,006	21,431	21,548	21,535	21,493	21,420	
	持込	16,578	11,177	9,615	6,045	4,655	4,084	
	計	45,584	32,608	31,163	27,580	26,148	25,504	
燃やせないごみ計	収集	2,056	1,413	1,501	1,534	1,510	1,515	
	持込	1,616	579	503	475	458	476	
	計	3,672	1,992	2,004	2,009	1,968	1,991	
資源ごみ計	収集	9,578	11,957	11,907	11,836	11,635	11,395	
	持込	1,427	549	528	505	539	530	
	計	11,005	12,506	12,435	12,341	12,174	11,925	
粗大ごみ計	収集	850	738	771	789	815	880	
	持込	673	476	389	376	374	360	
	計	1,523	1,214	1,160	1,165	1,189	1,240	
有害ごみ計	収集	60	55	59	59	58	64	
	持込	0	0	0	0	0	0	
	計	60	55	59	59	58	64	
ごみ排出量合計	収集計	41,550	35,594	35,786	35,753	35,511	35,274	
	持込計	20,294	12,781	11,035	7,401	6,026	5,450	
	合計	61,844	48,375	46,821	43,154	41,537	40,724	
集団回収		5,257	3,699	3,724	3,406	3,277	3,204	
総ごみ量		67,101	52,074	50,545	46,560	44,814	43,928	

4. 単位当たりごみ排出量



種別		年度	《参考》 H19(2007)	H26(2014)	H27(2015)	H28(2016)	H29(2017)	H30(2018)
人口(各年度10/1現在)	人		175,675	179,140	179,563	181,285	182,715	183,482
世帯(各年度10/1現在)	世帯		81,238	86,156	86,876	88,448	89,738	91,056
年間日数	日		366	365	366	365	365	365

(1) 年間一人当たり kg/人・年

種別		年度	《参考》 H19(2007)	H26(2014)	H27(2015)	H28(2016)	H29(2017)	H30(2018)
燃やせるごみ	kg		259	182	174	152	143	139
燃やせないごみ	kg		21	11	11	11	11	11
資源ごみ	kg		63	70	69	68	67	65
粗大ごみ	kg		9	7	6	6	7	7
有害ごみ	kg		0.3	0.3	0.3	0.3	0.3	0.3
ごみ排出量合計	kg		352	270	261	238	227	222
集団回収	kg		30	21	21	19	18	17
総ごみ量	kg		382	291	281	257	245	239

※四捨五入により計が合わない場合があります

(2) 年間一世帯あたり kg/世帯・年

種別		年度	《参考》 H19(2007)	H26(2014)	H27(2015)	H28(2016)	H29(2017)	H30(2018)
燃やせるごみ	kg		561	378	359	312	291	280
燃やせないごみ	kg		45	23	23	23	22	22
資源ごみ	kg		135	145	143	140	136	131
粗大ごみ	kg		19	14	13	13	13	14
有害ごみ	kg		0.7	0.6	0.7	0.7	0.6	0.7
ごみ排出量合計	kg		761	561	539	488	463	447
集団回収	kg		65	43	43	39	37	35
総ごみ量	kg		826	604	582	526	499	482

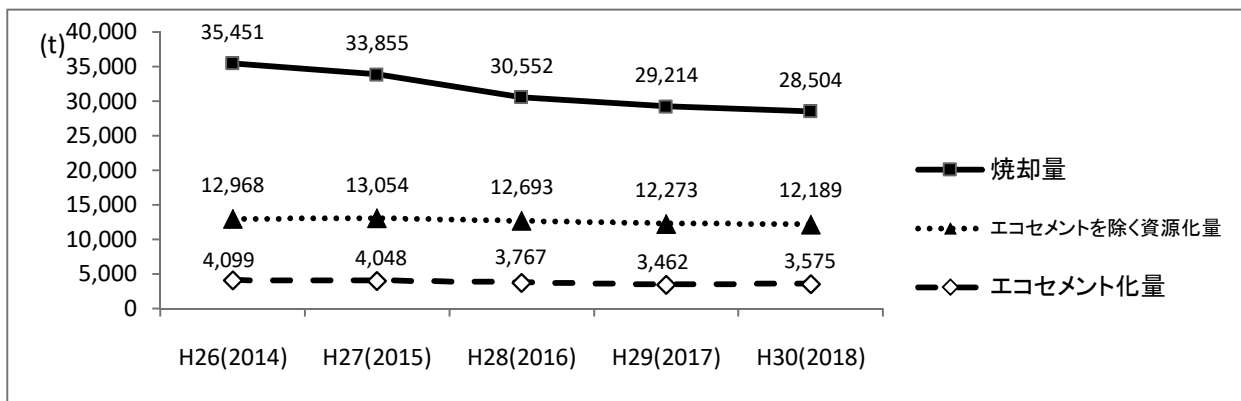
※四捨五入により計が合わない場合があります

(3) 1日一人当たり g/人・日

種別		年度	《参考》 H19(2007)	H26(2014)	H27(2015)	H28(2016)	H29(2017)	H30(2018)
燃やせるごみ	g		709	499	474	417	392	381
燃やせないごみ	g		57	30	30	30	30	30
資源ごみ	g		171	191	189	187	183	178
粗大ごみ	g		24	19	18	18	18	19
有害ごみ	g		0.9	0.8	0.9	0.9	0.9	1.0
ごみ排出量合計	g		962	740	712	652	623	608
集団回収	g		82	57	57	51	49	48
総ごみ量	g		1,044	796	769	704	672	656

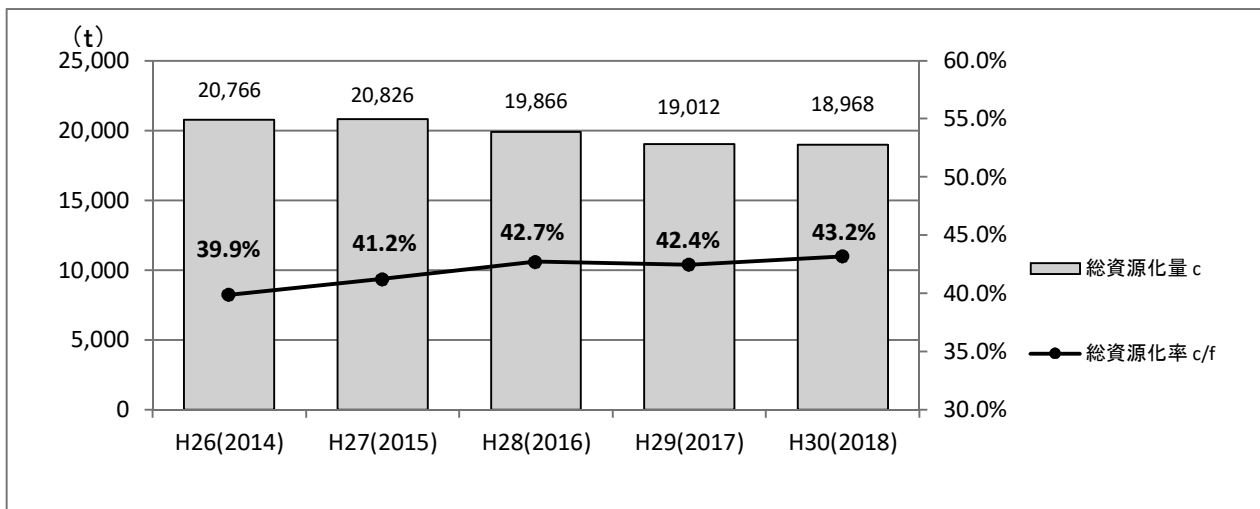
※四捨五入により計が合わない場合があります

5. ごみ処分量(立川市全体)



種別	年度					
	H26(2014)	H27(2015)	H28(2016)	H29(2017)	H30(2018)	
焼却量	t	35,451	33,855	30,552	29,214	28,504
埋立量	t	49	0	0	0	0
エコセメントを除く資源化量	t	12,968	13,054	12,693	12,273	12,189
その他	t	-93	-88	-91	50	31
ごみ処分量計	t	48,375	46,821	43,154	41,537	40,724
エコセメント化量	t	4,099	4,048	3,767	3,462	3,575

6. 総資源化率等



資源化量

種別	年度					単位:t
	H26(2014)	H27(2015)	H28(2016)	H29(2017)	H30(2018)	
集団回収分を除く総資源化量 a	17,067	17,102	16,460	15,735	15,764	
エコセメント化量	4,099	4,048	3,767	3,462	3,575	
エコセメントを除く資源化量 b	12,968	13,054	12,693	12,273	12,189	
集団回収量	3,699	3,724	3,406	3,277	3,204	
総資源化量 c	20,766	20,826	19,866	19,012	18,968	

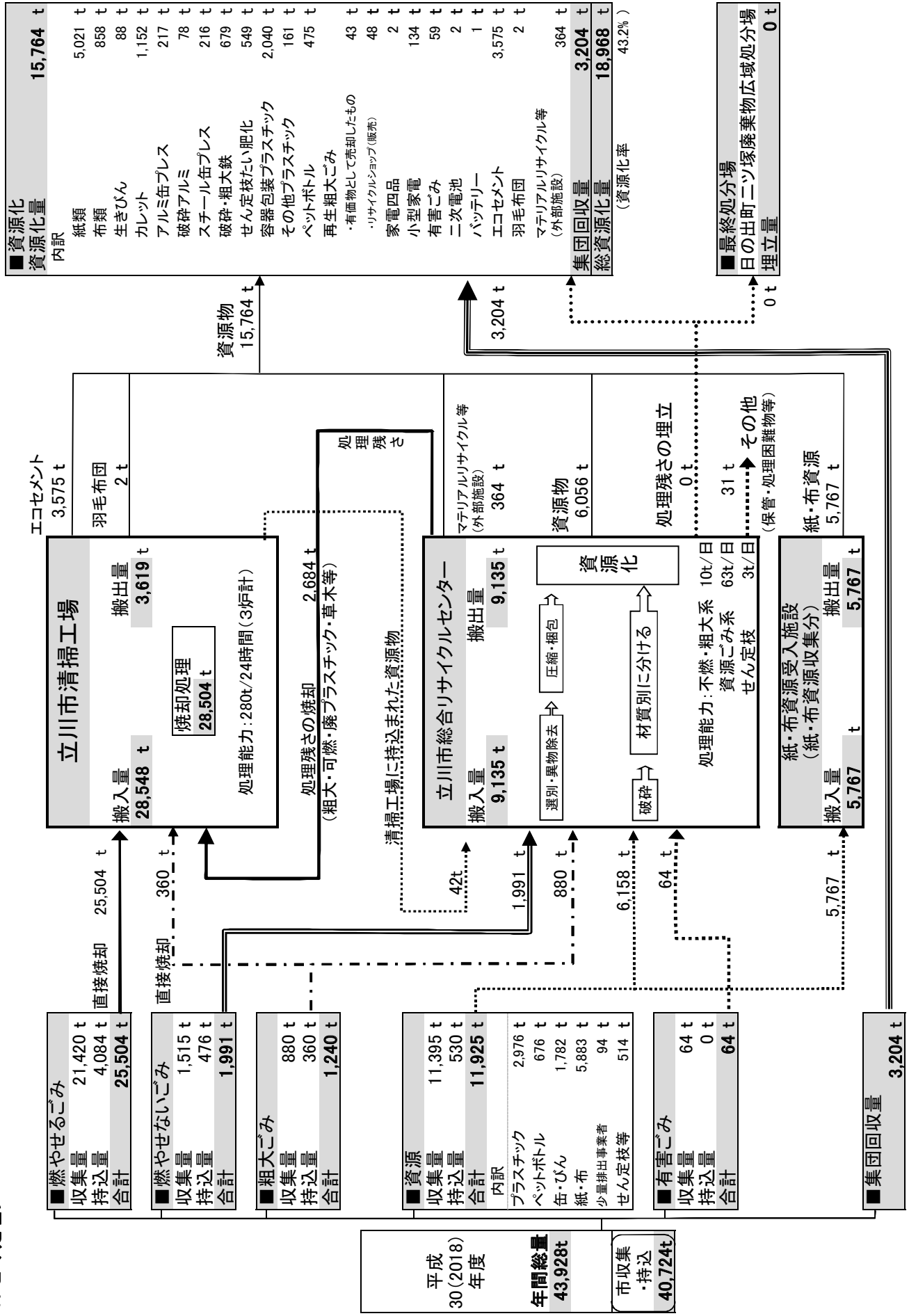
ごみ量

種別	年度					単位:t
	H26(2014)	H27(2015)	H28(2016)	H29(2017)	H30(2018)	
集団回収分を除くごみ総量 d	48,375	46,821	43,154	41,537	40,724	
燃やせるごみ量(粗大ごみ分含む)	33,046	31,505	27,910	26,482	25,822	
燃やせるごみ以外のごみ量 e	15,329	15,316	15,244	15,055	14,902	
総合リサイクルセンターへの搬入量	9,238	9,305	9,229	9,151	9,135	
外部処理施設への資源物搬入量	6,091	6,011	6,015	5,904	5,767	
集団回収量	3,699	3,724	3,406	3,277	3,204	
総ごみ量 f	52,074	50,545	46,560	44,814	43,928	

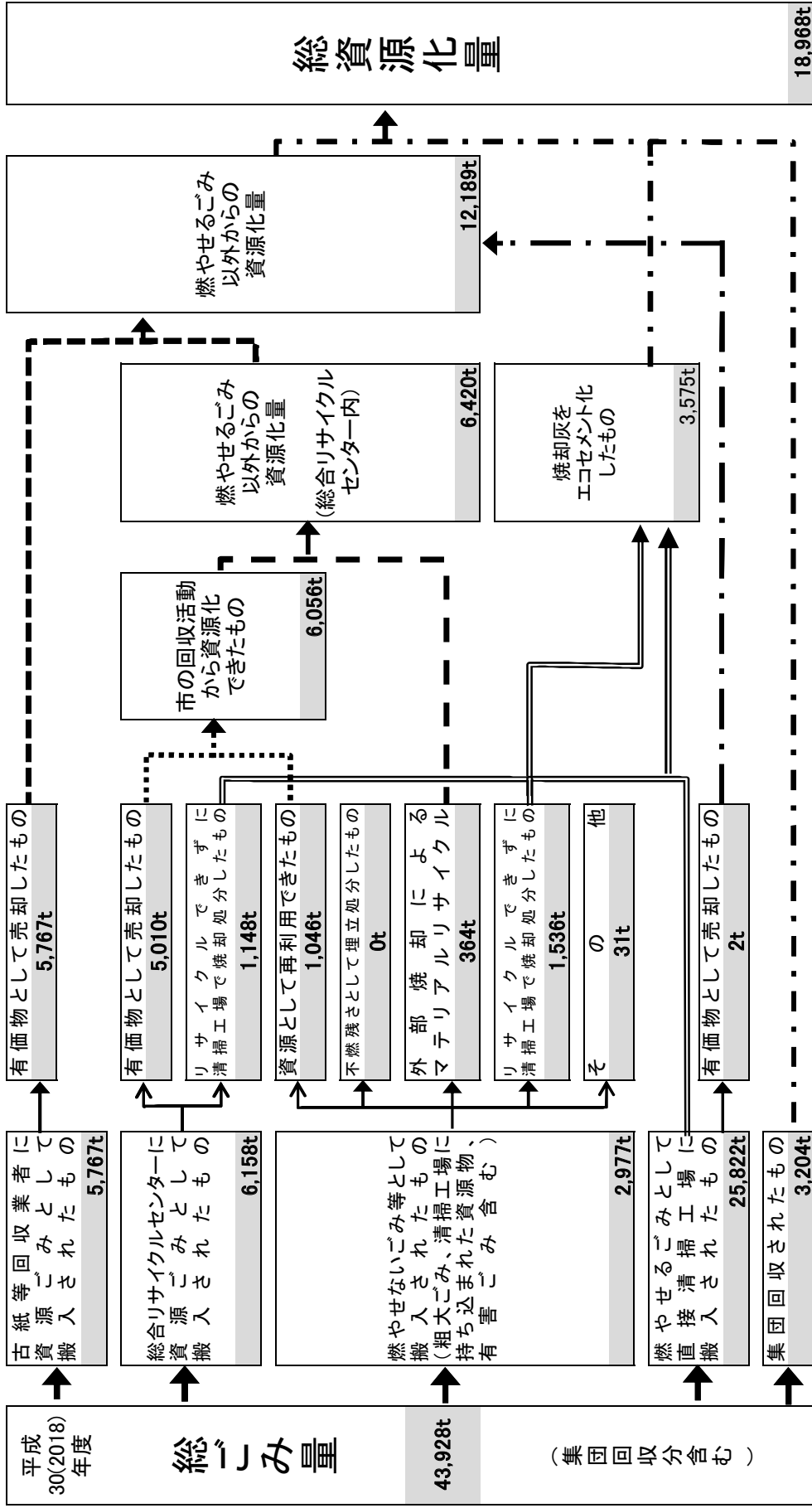
資源化率

エコセメントを除く資源化率 b/d	26.8%	27.9%	29.4%	29.5%	29.9%
集団回収を除く資源化率 a/d	35.3%	36.5%	38.1%	37.9%	38.7%
燃やせるごみ以外からの資源化率 b/e	84.6%	85.2%	83.3%	81.5%	81.8%
総資源化率 c/f	39.9%	41.2%	42.7%	42.4%	43.2%

7. ごみ処理フロー



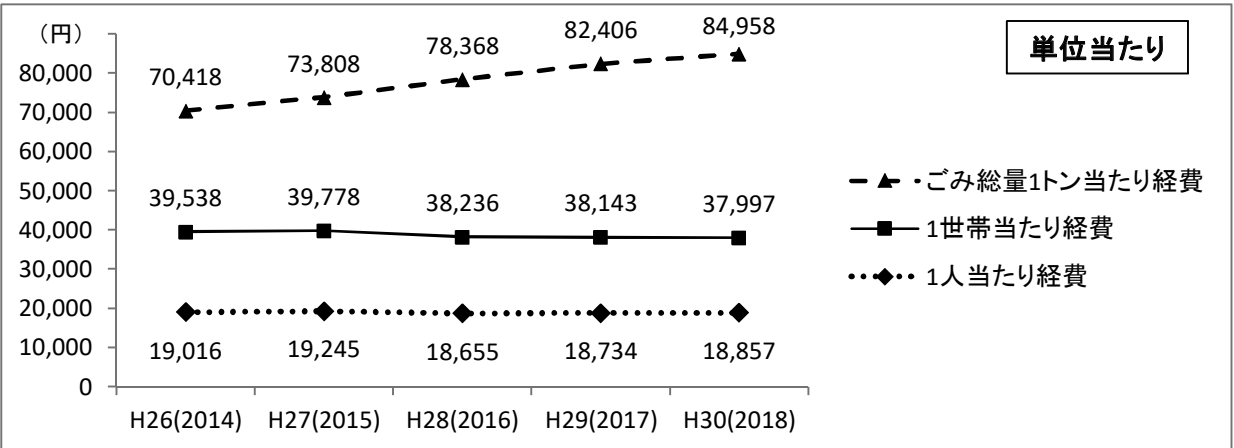
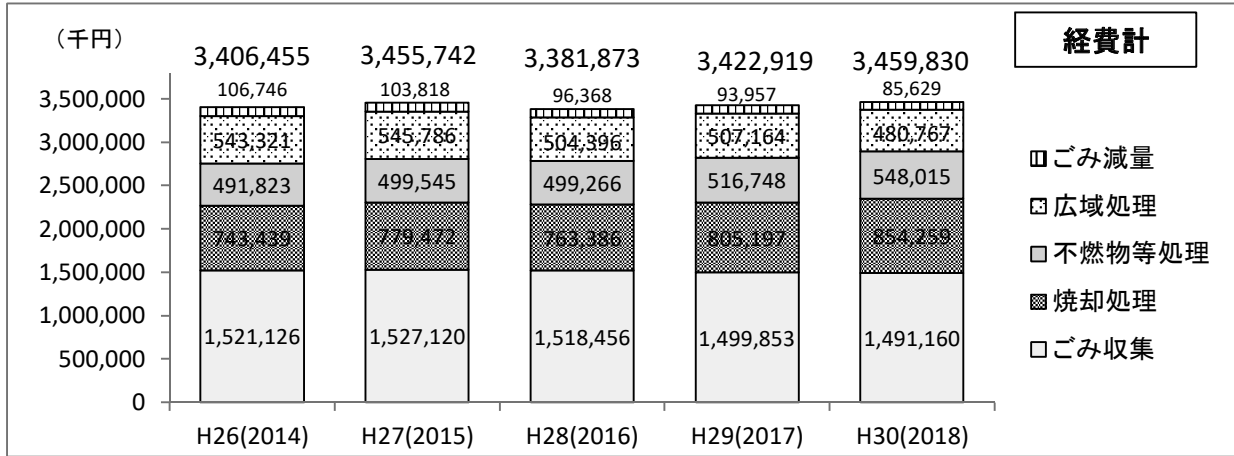
8.資源化率内訳



燃やせるごみ以外からの資源化率(総合リサイクルセンター内資源化率)	6,420t	÷	9,135t	=	70.3%
(燃やせるごみ以外からの資源化量)	(※)		(※)		
燃やせるごみ以外からの資源化率	12,189t	÷	14,902t	=	81.8%
(燃やせるごみ以外からの資源化量)	(※)		(※)		

総資源化率	18,968t	÷	43,928t	=	43.2%
(総資源化量)	(総ごみ量)				
※ 内訳	総合リサイクルセンターへの年間搬入量				9,135t
	外部処理施設への資源物搬入量				5,767t
	合計				14,902t

9. 処理経費



年度		H26(2014)	H27(2015)	H28(2016)	H29(2017)	H30(2018)
区分						
人口 (翌年度 10/1)	(人)	179,140	179,563	181,285	182,715	183,482
世帯 (翌年度 10/1)	(世帯)	86,156	86,876	88,448	89,738	91,056
ごみ総量	(t)	48,375	46,821	43,154	41,537	40,724
処理経費合計	(千円)	3,406,455	3,455,742	3,381,873	3,422,919	3,459,830
内訳 (金額)	ごみ収集	1,521,126	1,527,120	1,518,456	1,499,853	1,491,160
	焼却処理	743,439	779,472	763,386	805,197	854,259
	不燃物等処理	491,823	499,545	499,266	516,748	548,015
	広域処理	543,321	545,786	504,396	507,164	480,767
	ごみ減量	106,746	103,818	96,368	93,957	85,629
内訳 (%)	ごみ収集 %	44.7%	44.2%	44.9%	43.8%	43.1%
	焼却処理 %	21.8%	22.6%	22.6%	23.5%	24.7%
	不燃物等処理 %	14.4%	14.5%	14.8%	15.1%	15.8%
	広域処理 %	15.9%	15.8%	14.9%	14.8%	13.9%
	ごみ減量 %	3.1%	3.0%	2.8%	2.7%	2.5%
1人当たり経費	(円)	19,016	19,245	18,655	18,734	18,857
内訳	ごみ収集 (円)	8,491	8,505	8,376	8,209	8,127
	焼却処理 (円)	4,150	4,341	4,211	4,407	4,656
	不燃物等処理 (円)	2,745	2,782	2,754	2,828	2,987
	広域処理 (円)	3,033	3,040	2,782	2,776	2,620
	ごみ減量 (円)	596	578	532	514	467
1世帯当たり経費	(円)	39,538	39,778	38,236	38,143	37,997
内訳	ごみ収集 (円)	17,655	17,578	17,168	16,714	16,376
	焼却処理 (円)	8,629	8,972	8,631	8,973	9,382
	不燃物等処理 (円)	5,709	5,750	5,645	5,758	6,018
	広域処理 (円)	6,306	6,282	5,703	5,652	5,280
	ごみ減量 (円)	1,239	1,195	1,090	1,047	940
ごみ総量1トン当たり経費	(円)	70,418	73,808	78,368	82,406	84,958

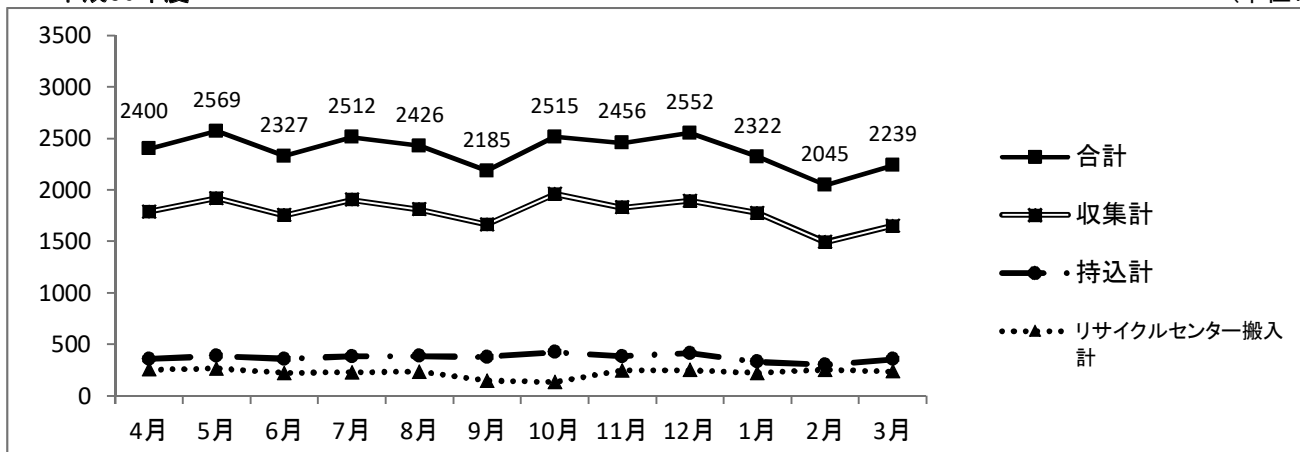
※四捨五入により計が合わない場合があります
 ※処理経費の金額は P30 IV事業原価計算書より

10. 月別収集・持込量内訳

(1) 清掃工場

平成30年度

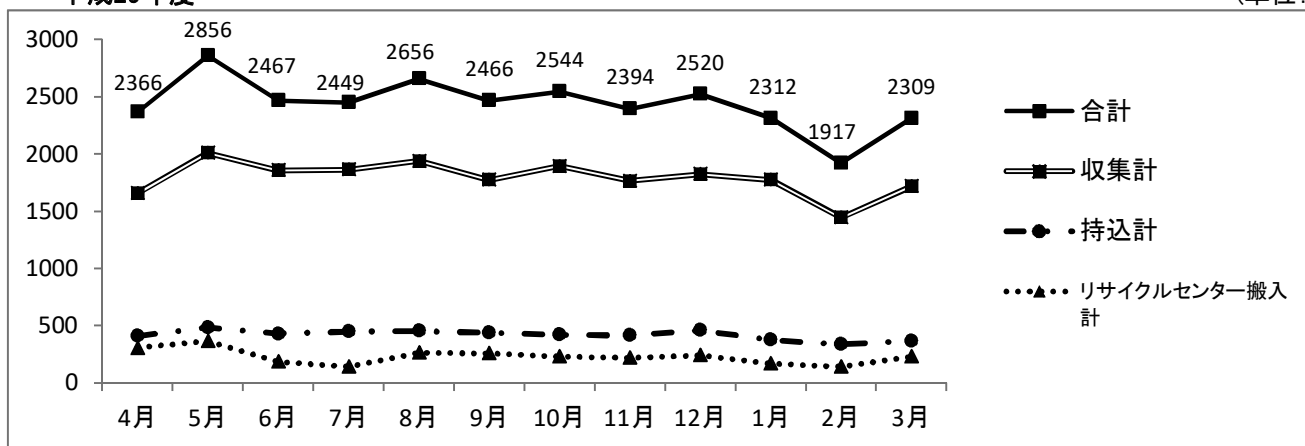
(単位:t)



区分	月	4月	5月	6月	7月	8月	9月	10月	11月	12月	1月	2月	3月	計
可燃	計	2,316	2,470	2,252	2,426	2,338	2,098	2,414	2,371	2,460	2,255	1,974	2,149	27,523
	収集	1,786	1,917	1,751	1,903	1,808	1,663	1,959	1,828	1,892	1,773	1,491	1,649	21,420
	持込	329	350	328	352	351	350	387	352	381	307	279	318	4,084
	リサイクルセンターより	201	203	173	171	179	85	68	191	187	175	204	182	2,019
粗大	計	84	99	75	86	88	87	101	85	92	67	71	90	1,025
	収集	0	0	0	0	0	0	0	0	0	0	0	0	0
	持込	29	37	28	31	33	26	36	30	31	22	22	35	360
	リサイクルセンターより	55	62	47	55	55	61	65	55	61	45	49	55	665
収集	計	1,786	1,917	1,751	1,903	1,808	1,663	1,959	1,828	1,892	1,773	1,491	1,649	21,420
持込	計	358	387	356	383	384	376	423	382	412	329	301	353	4,444
リサイクルセンター搬入	計	256	265	220	226	234	146	133	246	248	220	253	237	2,684
合	計	2,400	2,569	2,327	2,512	2,426	2,185	2,515	2,456	2,552	2,322	2,045	2,239	28,548

平成29年度

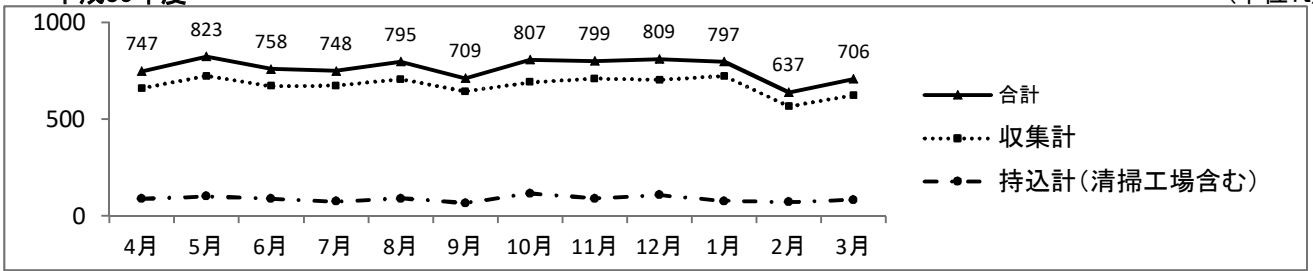
(単位:t)



区分	月	4月	5月	6月	7月	8月	9月	10月	11月	12月	1月	2月	3月	計
可燃	計	2,282	2,743	2,391	2,367	2,562	2,390	2,447	2,311	2,434	2,248	1,844	2,209	28,228
	収集	1,654	2,008	1,855	1,861	1,938	1,772	1,893	1,763	1,821	1,771	1,442	1,715	21,493
	持込	374	445	397	417	414	409	393	385	427	353	308	333	4,655
	リサイクルセンターより	254	290	139	89	210	209	161	163	186	124	94	161	2,080
粗大	計	84	113	76	82	94	76	97	83	86	64	73	100	1,028
	収集	0	0	0	0	0	0	0	0	0	0	0	0	0
	持込	34	39	31	31	40	28	28	29	33	21	27	33	374
	リサイクルセンターより	50	74	45	51	54	48	69	54	53	43	46	67	654
収集	計	1,654	2,008	1,855	1,861	1,938	1,772	1,893	1,763	1,821	1,771	1,442	1,715	21,493
持込	計	408	484	428	448	454	437	421	414	460	374	335	366	5,029
リサイクルセンター搬入	計	304	364	184	140	264	257	230	217	239	167	140	228	2,734
合	計	2,366	2,856	2,467	2,449	2,656	2,466	2,544	2,394	2,520	2,312	1,917	2,309	29,256

(2)総合リサイクルセンター
平成30年度

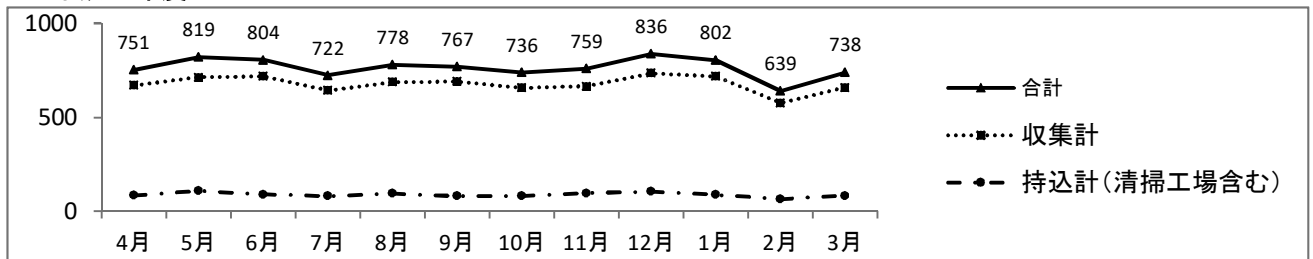
(単位:t)



区分	月	4月	5月	6月	7月	8月	9月	10月	11月	12月	1月	2月	3月	計
不燃	計	171	188	157	145	180	146	169	176	194	176	130	159	1,991
	収集・家庭系	130	143	120	108	134	114	128	139	141	141	100	117	1,515
	持込・家庭系	36	40	31	33	41	26	36	31	46	31	24	37	412
	持込(指定袋)・事業系	5	5	6	4	5	6	5	6	7	4	6	5	64
資源	源計	493	546	527	522	525	494	547	533	523	547	436	465	6,158
	収集(缶)・家庭系	35	42	38	39	45	39	37	39	38	34	33	42	461
	収集(びん)・家庭系	96	111	118	102	104	114	95	117	115	153	99	97	1,321
	収集(プラ)・家庭系	252	261	249	262	258	234	258	251	254	260	213	224	2,976
	収集(ペット)・家庭系	53	63	58	73	72	58	57	52	47	49	43	51	676
	持込(紙布等)・家庭系	12	12	6	8	12	8	9	9	14	8	7	11	116
	持込(指定袋)・事業系	10	10	6	7	10	5	11	6	7	9	6	7	94
	収集(剪定枝)・家庭系	12	20	20	10	9	16	27	25	18	13	11	13	194
	持込(剪定枝)・家庭系	18	21	23	15	11	12	38	23	23	15	17	15	231
	持込(剪定枝等)・事業系	5	6	9	6	4	8	15	11	7	6	7	5	89
粗大収集	75	78	64	75	80	62	84	81	82	63	62	74	880	
有害収集	6	5	4	4	4	6	5	6	7	8	4	5	64	
収集計	659	723	671	673	706	643	691	710	702	721	565	623	8,087	
持込計	86	94	81	73	83	65	114	86	104	73	67	80	1,006	
資源・清掃工場より	2	6	6	2	6	1	2	3	3	3	5	3	42	
合計	747	823	758	748	795	709	807	799	809	797	637	706	9,135	

平成29年度

(単位:t)

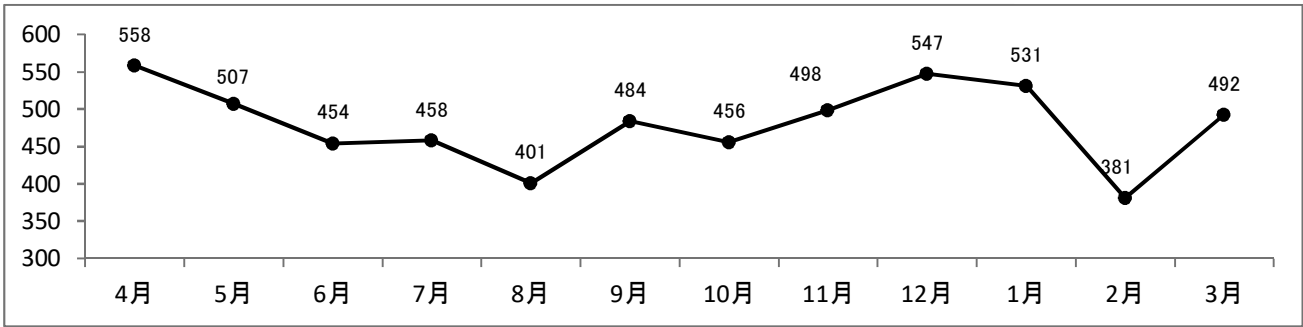


区分	月	4月	5月	6月	7月	8月	9月	10月	11月	12月	1月	2月	3月	計
不燃	計	175	188	169	140	172	167	141	173	190	170	131	152	1,968
	収集・家庭系	133	138	134	107	125	131	110	137	143	137	101	114	1,510
	持込・家庭系	35	45	28	28	42	30	26	31	40	30	24	33	392
	持込(指定袋)・事業系	7	5	7	5	5	6	5	5	7	3	6	5	66
資源	源計	500	549	560	512	535	526	518	507	555	561	446	501	6,270
	収集(缶)・家庭系	37	39	42	37	45	40	41	40	38	45	35	36	475
	収集(びん)・家庭系	123	108	125	105	109	124	95	102	137	138	102	97	1,365
	収集(プラ)・家庭系	243	271	261	250	256	248	263	239	257	270	225	264	3,047
	収集(ペット)・家庭系	47	57	58	62	68	57	56	47	47	51	44	55	649
	持込(紙布等)・家庭系	11	16	11	9	15	8	9	9	12	15	6	13	134
	持込(指定袋)・事業系	6	9	5	7	10	5	7	10	6	9	5	3	82
	収集(剪定枝)・家庭系	13	20	24	14	13	19	18	23	23	9	9	10	195
	持込(剪定枝)・家庭系	16	22	26	15	13	19	21	28	29	13	15	18	235
	持込(剪定枝等)・事業系	4	7	8	13	6	6	8	9	6	11	5	5	88
粗大収集	67	75	68	63	65	65	69	70	80	62	56	75	815	
有害収集	5	4	4	4	4	4	5	4	6	8	5	3	58	
収集計	668	712	716	642	685	689	656	664	733	717	575	657	8,114	
持込計	79	104	85	77	91	74	76	92	100	81	61	77	997	
資源・清掃工場より	4	3	3	3	2	4	4	3	3	4	3	4	40	
合計	751	819	804	722	778	767	736	759	836	802	639	738	9,151	

(3)民間施設(紙・布 直接搬入)

平成30年度

(単位:t)

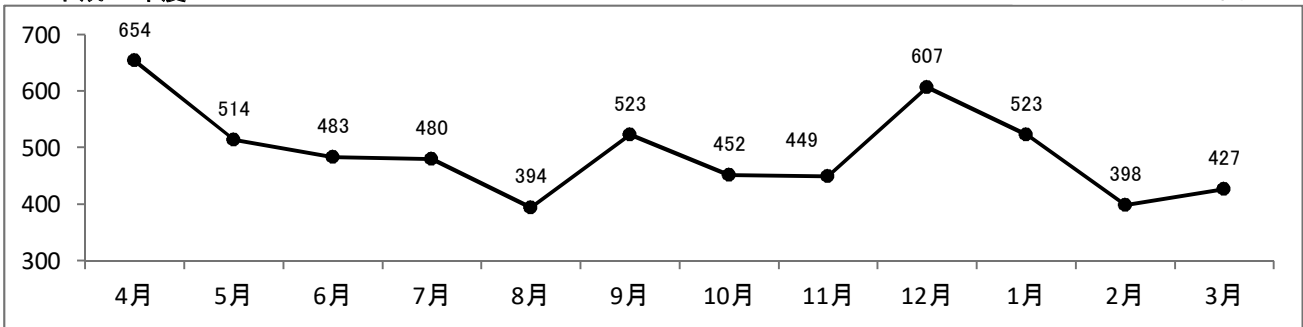


収集・家庭系

区分	4月	5月	6月	7月	8月	9月	10月	11月	12月	1月	2月	3月	計
新聞・折込チラシ	72	54	57	62	52	59	57	57	76	62	41	49	698
雑誌・本・雑がみ・紙パック	292	268	223	241	208	260	225	262	255	316	216	265	3,031
段ボール	90	101	110	99	96	109	96	112	121	90	82	113	1,219
古布	104	84	64	56	45	56	78	67	95	63	42	65	819
計	558	507	454	458	401	484	456	498	547	531	381	492	5,767

平成29年度

(単位:t)



収集・家庭系

区分	4月	5月	6月	7月	8月	9月	10月	11月	12月	1月	2月	3月	計
新聞・折込チラシ	88	69	61	76	56	66	61	74	78	70	56	62	817
雑誌・本・雑がみ・紙パック	355	257	254	236	191	294	225	224	303	287	220	222	3,068
段ボール	120	95	100	104	99	111	86	90	142	111	84	94	1,236
古布	91	93	68	64	48	52	80	61	84	55	38	49	783
計	654	514	483	480	394	523	452	449	607	523	398	427	5,904

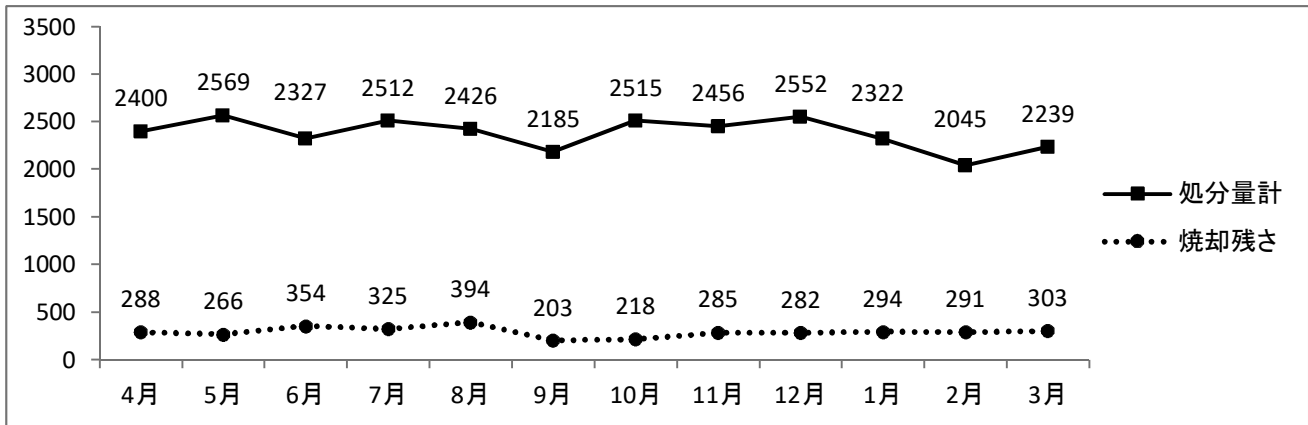
※搬出量・処理量も同じ

11. 月別処理量内訳

(1) 清掃工場

平成30年度

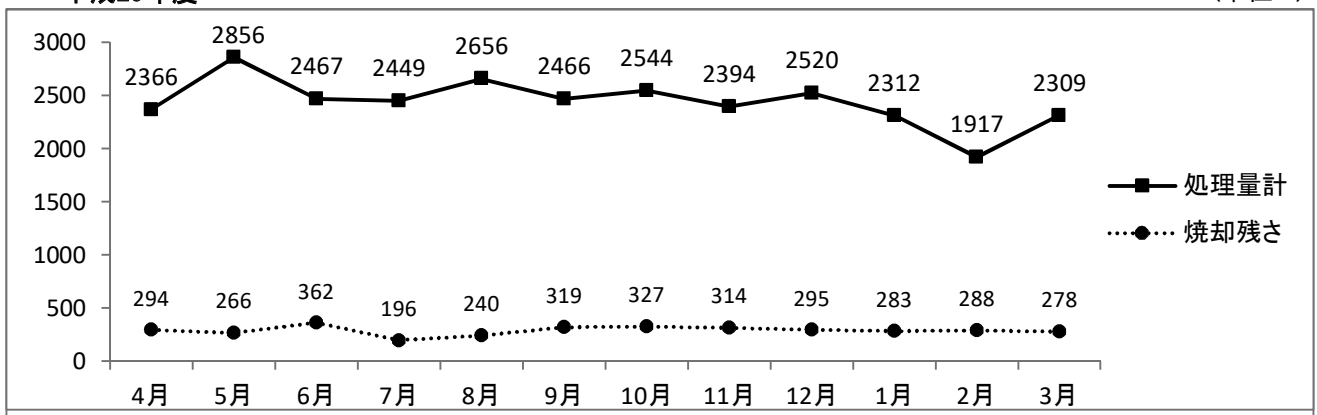
(単位:t)



区分	4月	5月	6月	7月	8月	9月	10月	11月	12月	1月	2月	3月	年計
焼却	2,398	2,563	2,321	2,509	2,420	2,184	2,513	2,452	2,549	2,319	2,040	2,236	28,504
資源化(リサイクルセンターへ)	2	6	6	2	6	1	2	3	3	3	5	3	42
有価物売却	0	0	0	1	0	0	0	1	0	0	0	0	2
処分量計	2,400	2,569	2,327	2,512	2,426	2,185	2,515	2,456	2,552	2,322	2,045	2,239	28,548
焼却残さ	288	338	354	325	394	203	218	285	282	294	291	303	3,575

平成29年度

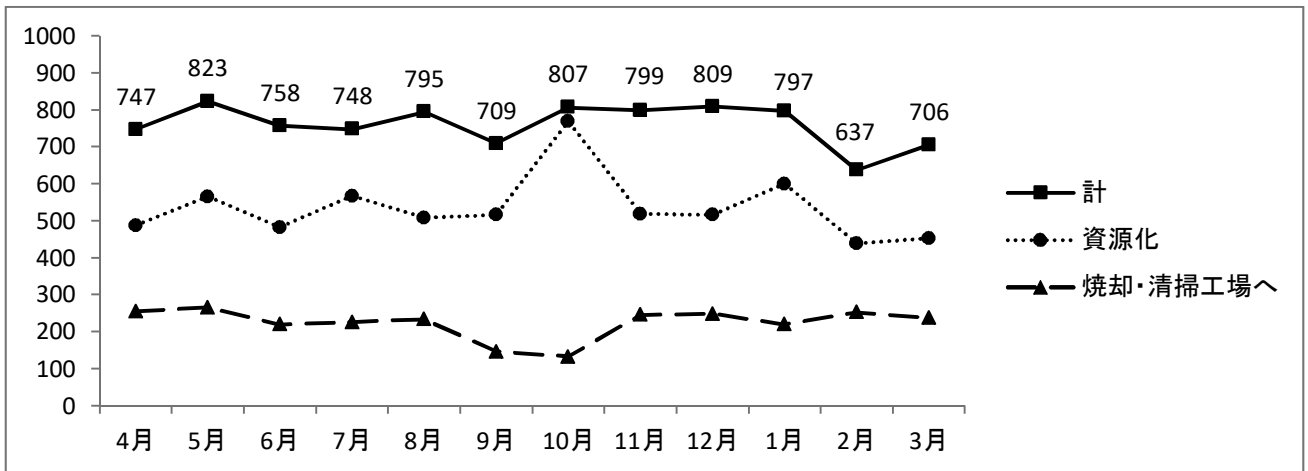
(単位:t)



区分	4月	5月	6月	7月	8月	9月	10月	11月	12月	1月	2月	3月	計
焼却	2,362	2,853	2,464	2,445	2,654	2,462	2,540	2,390	2,517	2,308	1,914	2,305	29,214
資源化(リサイクルセンターへ)	4	3	3	3	2	4	4	3	3	4	3	4	40
有価物売却	0	0	0	1	0	0	0	1	0	0	0	0	2
処理量計	2,366	2,856	2,467	2,449	2,656	2,466	2,544	2,394	2,520	2,312	1,917	2,309	29,256
焼却残さ	294	266	362	196	240	319	327	314	295	283	288	278	3,462

(2)総合リサイクルセンター
平成30年度

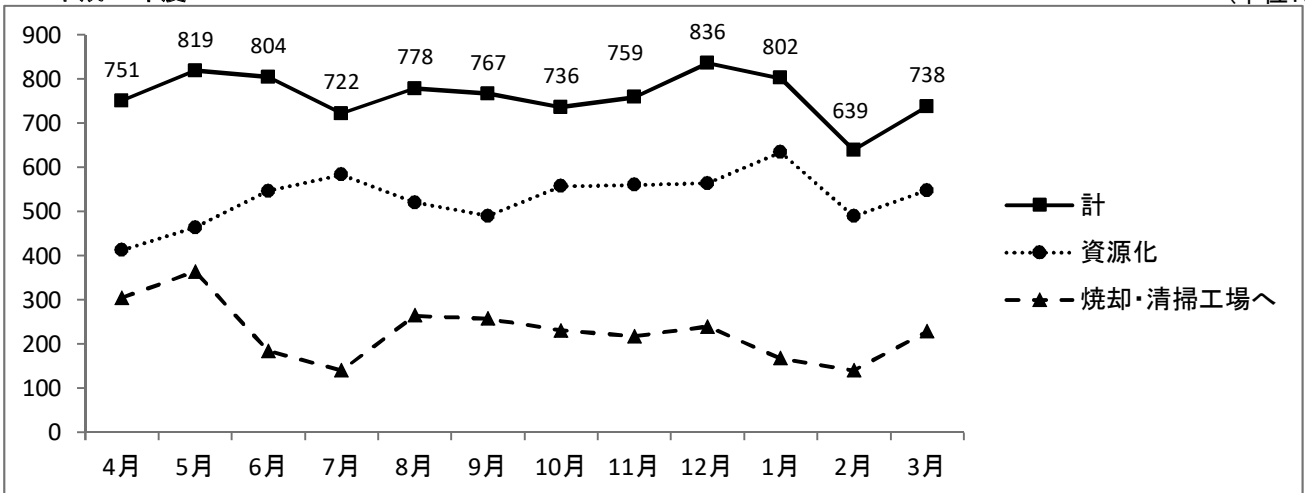
(単位:t)



区分	4月	5月	6月	7月	8月	9月	10月	11月	12月	1月	2月	3月	計
資源化	487	565	482	567	508	516	769	519	516	600	438	453	6,420
分別収集	403	474	408	480	405	216	541	431	414	509	360	369	5,010
収集後選別	84	91	74	71	85	81	88	88	97	79	70	79	987
マテリアルリサイクル等(外部施設)	0	0	0	0	18	219	127	0	0	0	0	0	364
有害ごみ	0	0	0	16	0	0	13	0	5	12	8	5	59
焼却・清掃工場へ	256	265	220	226	234	146	133	246	248	220	253	237	2,684
埋立	0	0	0	0	0	0	0	0	0	0	0	0	0
その他(保管等)	4	-7	56	-45	53	47	-95	34	45	-23	-54	16	31
計	747	823	758	748	795	709	807	799	809	797	637	706	9,135

平成29年度

(単位:t)



区分	4月	5月	6月	7月	8月	9月	10月	11月	12月	1月	2月	3月	計
資源化	412	464	546	583	520	490	557	560	564	634	489	548	6,367
分別収集	320	357	389	403	433	400	467	471	456	501	397	449	5,043
収集後選別	92	94	88	73	87	90	77	82	108	75	65	83	1,014
マテリアルリサイクル等(外部施設)	0	0	69	102	0	0	0	0	0	45	27	0	243
有害ごみ	0	13	0	5	0	0	13	7	0	13	0	16	67
焼却・清掃工場へ	304	364	184	140	264	257	230	217	239	167	140	228	2,734
埋立	0	0	0	0	0	0	0	0	0	0	0	0	0
その他(保管等)	35	-9	74	-1	-6	20	-51	-18	33	1	10	-38	50
計	751	819	804	722	778	767	736	759	836	802	639	738	9,151

12. 有価物売却・処理

(1) 金属・ガラス类等

種別	売却量(単位:t)					売却額(単位:千円)				
	H26(2014)	H27(2015)	H28(2016)	H29(2017)	H30(2018)	H26(2014)	H27(2015)	H28(2016)	H29(2017)	H30(2018)
アルミ缶プレス	191	209	209	214	217	34,679	30,929	26,258	32,264	32,115
破碎アルミ	49	62	89	83	78	7,815	8,981	11,385	12,362	9,322
鉄缶プレス	248	235	222	220	216	5,369	2,925	2,178	3,067	2,464
破碎鉄	238	233	253	247	259	3,168	2,134	1,751	3,430	2,986
その他金属	350	425	442	401	421	5,686	4,799	3,788	5,565	4,769
自転車	34	27	26	27	28	583	654	706	710	590
自動車用バッテリー	1	0	1	0	1	3	0	1	0	1
生きびん	100	99	94	91	88	271	267	267	247	238
リユース品	0	0	12	32	15	-	-	24	70	49
メダル用携帯電話	0	0	0	0.4	0.8	-	-	-	288	574
メダル用小型家電	0	0	0	0.7	1.0	-	-	-	22	1
小型電子機器	0	16	0	0	0	0	17	-	-	-
合計	1,211	1,306	1,348	1,316	1,325	57,574	50,706	46,358	58,025	53,109

(2) 紙・布類

種別	売却量(単位:t)					売却額(単位:千円)				
	H26(2014)	H27(2015)	H28(2016)	H29(2017)	H30(2018)	H26(2014)	H27(2015)	H28(2016)	H29(2017)	H30(2018)
新聞類	972	941	905	828	705	2,907	3,253	3,230	3,043	2,508
雑誌類	3,279	3,203	3,199	3,122	3,078	3,278	3,269	3,676	7,068	6,156
ダンボール類	1,160	1,157	1,213	1,256	1,238	3,428	3,425	3,789	4,057	3,794
古布類	826	853	828	825	858	826	853	1,012	1,074	1,208
牛乳パック	0	1	1	1	1	0	0	2	2	1
計	6,237	6,155	6,146	6,032	5,880	10,439	10,800	11,709	15,244	13,667

(3) プラスチック類

種別	売却量(単位:t)					売却額(単位:千円)				
	H26(2014)	H27(2015)	H28(2016)	H29(2017)	H30(2018)	H26(2014)	H27(2015)	H28(2016)	H29(2017)	H30(2018)
硬質プラ	128	125	116	101	88	345	377	232	202	88
ペットボトル	70	27	31	23	73	1,134	535	809	595	51
プラスチック(容器包装)	2,377	2,289	2,204	2,063	2,040	-	-	-	-	-
ペットボトル(容器包装)	450	491	490	492	475	-	-	-	-	-
計	3,025	2,932	2,841	2,679	2,676	1,479	912	1,041	797	139

(4) せん定枝堆肥

種別	搬出量(単位:t)					売却額(単位:千円)				
	H26(2014)	H27(2015)	H28(2016)	H29(2017)	H30(2018)	H26(2014)	H27(2015)	H28(2016)	H29(2017)	H30(2018)
せん定枝たい肥	627	576	535	539	549	-	-	-	-	-
上記のうち売却量	40	45	29	12	0	80	89	58	25	0

(5) リサイクルショップにしすな(再生粗大ごみ等販売:(公社)立川市シルバー人材センター運営)

① 内訳

数量	自転車	ベッド	ソファ	机	椅子	テーブル	家具 (たんす等)	雑貨	衣料	その他	合計	配送料	防犯登録
販売数量	220	31	20	18	347	109	733	7,553	7,652	40	16,723	53	0
重量(kg)	4,400	1,240	400	540	2,429	2,725	25,655	11,333	3,828	-	52,550	-	-
販売額(千円)	1,494	228	88	102	620	510	2,932	2,545	1,861	19	10,399	135	0

② 推移

年度	販売数量(点)	重量(kg)	販売額(千円)	配送料(千円)
H26(2014)	16,050	61,426	14,352	239
H27(2015)	21,526	69,030	15,033	276
H28(2016)	21,944	63,503	12,827	250
H29(2017)	18,092	55,276	11,150	184
H30(2018)	16,723	52,550	10,399	135

13. 粗大ごみ収集処理

		4月	5月	6月	7月	8月	9月	10月	11月	12月	1月	2月	3月	計
平成26 (2014)	件	1,373	1,274	1,146	1,306	1,228	1,232	1,325	1,203	1,535	1,093	885	1,265	14,865
	t	71	62	58	63	61	61	70	55	72	53	44	68	738
平成27 (2015)	件	1,095	1,254	1,360	1,285	1,273	1,140	1,405	1,314	1,917	889	1,032	1,251	15,215
	t	60	63	65	65	65	61	68	66	89	47	54	68	771
平成28 (2016)	件	1,202	1,397	1,365	1,200	1,288	1,105	1,410	1,440	1,680	1,117	1,103	1,455	15,762
	t	66	77	68	59	64	56	67	67	76	55	55	79	789
平成29 (2017)	件	1,233	1,534	1,337	1,333	1,402	1,385	1,313	1,387	1,713	1,227	996	1,278	16,138
	t	67	75	68	63	65	65	69	70	80	62	56	75	815
平成30 (2018)	件	1,401	1,501	1,294	1,411	1,442	1,189	1,643	1,566	1,641	1,328	1,117	1,300	16,833
	t	75	78	64	75	80	62	84	81	82	63	62	74	880

14. 粗大ごみ収集減免申請件数

単位: 件

年度	区分	生活保護	身体障害	精神障害	知的障害	中国残留 邦人	罹災者等	計
	平成28(2016)		467	95	1	6	10	16
平成29(2017)		460	82	4	8	8	1	563
平成30(2018)		418	102	4	12	7	5	548

15. 不法投棄処理件数

単位: 件

年度	4月	5月	6月	7月	8月	9月	10月	11月	12月	1月	2月	3月	計
平成26(2014)	173	183	207	218	140	162	196	96	223	117	103	114	1,932
平成27(2015)	129	122	113	93	88	77	97	77	77	45	62	66	1,046
平成28(2016)	81	186	70	51	113	101	87	89	82	68	72	84	1,084
平成29(2017)	75	58	49	47	49	49	60	45	25	44	49	59	609
平成30(2018)	60	44	35	30	47	41	35	29	15	16	26	32	410

16. 持込ごみ減免申請件数

単位: 件

年度	区分	生活 保護	障 害 者	不 法 投 棄	祭 礼 ・ 行 事	周 辺 清 掃	罹 災 者	そ の 他	件 数 計	重量(kg)		
										清掃工場	総合 リサイクル センター	計
平成28(2016)		93	7	18	27	3	18	1	167	143,120	35,840	178,960
平成29(2017)		90	15	12	31	2	0	0	150	52,650	26,070	78,720
平成30(2018)		103	9	14	25	3	3	1	158	64,120	33,630	97,750

17. 家庭ごみ指定収集袋取扱店(業態別)

※各年度3月1日現在

単位:店

年度	区分 所在	コンビニ エンスストア	スーパー マーケット	ドラッグ ストア	米店・ 酒店	その他 小売業	その他	計
		平成28(2016)	市内	96	26	18	25	20
	市外	8	23	13	1	0	0	45
平成29(2017)	市内	98	25	19	23	18	28	211
	市外	8	25	12	1	0	0	46
平成30(2018)	市内	100	26	21	23	16	29	215
	市外	8	25	12	0	0	0	45

18. 家庭ごみ指定収集袋取扱店(町別)

※各年度3月1日現在

単位:店

年度	町	富士見	柴崎	錦	曙	高松	羽衣	砂川	栄	若葉	幸	柏	上砂	一番	西砂	緑	泉	市外	計
		平成28(2016)	23	22	22	26	11	15	11	16	13	15	8	9	6	9	2	5	45
平成29(2017)	24	23	20	24	10	14	12	16	14	15	8	8	6	9	3	5	46	257	
平成30(2018)	24	24	20	25	10	12	12	16	15	15	9	10	7	8	3	5	45	260	

19. 家庭ごみ指定収集袋納品状況

単位:枚

年度	種類	燃やせるごみ				燃やせないごみ				計
		特小・5ℓ	小・10ℓ	中・20ℓ	大・40ℓ	特小・5ℓ	小・10ℓ	中・20ℓ	大・40ℓ	
平成28(2016)		1,192,410	2,827,470	2,472,110	1,049,270	140,000	167,500	209,000	161,010	8,218,770
平成29(2017)		1,208,970	2,826,000	2,508,000	1,068,000	155,280	159,790	195,720	164,500	8,286,260
平成30(2018)		1,286,900	2,876,900	2,565,760	1,104,670	150,500	183,060	205,600	181,390	8,554,780

20. 家庭ごみ指定収集袋製造管理配送受託会社

事業者名	主たる事務所	電話	FAX
三幸商事(株)立川営業所	190-0022 立川市錦町3-6-25	042-529-4447	042-526-1080

21. 家庭ごみ指定収集袋納入金収納システム製造会社

事業者名	主たる事務所	電話	FAX
青梅商工会議所	198-8585 青梅市上町373-1	0428-23-0111	0428-24-8788

22. 家庭ごみ指定収集袋規格

種類	燃やせるごみ 燃やせないごみ
材質	高密度ポリエチレン
厚さ	0.03mm
形状	U型袋(ガゼット、ベロ付き)
容量及び寸法	特小袋…5ℓ(180mm×420mm)
	小袋…10ℓ(290mm×500mm)
	中袋…20ℓ(360mm×600mm)
	大袋…40ℓ(450mm×750mm)
色	燃やせるごみ専用袋…黄色(半透明)
	燃やせないごみ専用袋…緑色(半透明)
包装	10枚の袋をマシン目でつなぎ、紙帯でまとめたロール型
その他	燃やせないごみ専用袋全サイズに、エンボス(凹凸)加工あり。

23. 家庭ごみ指定収集袋減免決定者数

※当該年度11月1日～翌年10月末日

単位：世帯

減免決定期間※	生活保護	児童扶養手当	特別児童扶養手当	身体障害	精神障害	知的障害	要介護	老齢福祉年金	中国残留邦人	震災被災者	計
平成28(2016)	2,168	1,064	180	472	92	26	106	0	22	16	4,146
平成29(2017)	2,129	1,090	183	551	125	37	95	0	22	11	4,243
平成30(2018)	2,092	1,088	180	564	127	44	93	0	22	8	4,218

24. 家庭ごみ指定収集袋減免決定者交付枚数

※当該年度11月1日～翌年10月末日

単位：枚

減免決定期間※	燃やせるごみ			燃やせないごみ			計
	小・10ℓ	中・20ℓ	大・40ℓ	小・10ℓ	中・20ℓ	大・40ℓ	
平成28(2016)	175,390	179,570	36,730	35,920	36,790	7,590	471,990
平成29(2017)	177,190	184,700	38,150	36,380	37,940	7,840	482,200
平成30(2018)	179,530	185,460	38,500	35,530	37,470	7,880	484,370

25. ボランティア袋交付団体等登録者数(町別)

単位：人

年度	町															計	
	富士見	柴崎	錦	曙	高松	羽衣	砂川	栄	若葉	幸	柏	上砂	一番	西砂	緑		泉
平成28(2016)	22	6	23	10	12	14	25	17	9	20	8	13	24	6	3	2	214
平成29(2017)	23	8	22	10	12	14	25	18	9	20	8	14	25	6	3	2	219
平成30(2018)	24	8	25	10	12	14	25	18	10	22	11	15	26	7	3	2	232

26. ボランティア袋交付状況

単位：枚

年度	燃やせるごみ		燃やせないごみ等		計
	20ℓ	40ℓ	20ℓ	40ℓ	
平成28(2016)	1,200	2,470	420	270	4,360
平成29(2017)	572	1,638	300	300	2,810
平成30(2018)	710	1,910	330	610	3,560

27. ボランティア袋規格

種類	燃やせるごみ 燃やせないごみ等
材質	高密度ポリエチレン
厚さ	0.025mm
形状	U型袋(ガゼット、ベロ付き)
容量及び寸法	中袋・・・20ℓ(360mm×600mm) 大袋・・・40ℓ(450mm×750mm)
色	全種類無色(半透明)
包装	10枚の袋をミシン目でつなぎ、紙帯でまとめたロール型
その他	燃やせないごみ専用袋全サイズに、エンボス(凹凸)加工あり

28. ごみ出し支援事業利用世帯数(町別) ※各年度3月31日現在 単位:世帯

年度	町																計
	富士見	柴崎	錦	曙	高松	羽衣	砂川	栄	若葉	幸	柏	上砂	一番	西砂	緑	泉	
平成28(2016)	6	3	5	0	0	1	0	1	0	1	3	3	0	0	0	0	23
平成29(2017)	7	3	3	0	0	3	0	1	0	1	1	3	0	0	0	0	22
平成30(2018)	7	1	3	1	0	2	0	1	1	1	0	3	1	0	0	0	21

29. ごみ出し支援事業利用世帯数(要件別) ※各年度3月31日現在 単位:世帯

年度	要介護	身体障害	精神障害	その他	計	
平成28(2016)		3	15	0	5	23
平成29(2017)		4	14	0	4	22
平成30(2018)		1	15	1	4	21

30. 少量排出事業者専用指定袋販売数量 単位:枚

年度	燃やせるごみ	燃やせないごみ	プラ・ビニ・ペット	計
平成28(2016)	128,190	12,340	44,590	185,120
平成29(2017)	124,860	11,430	44,420	180,710
平成30(2018)	126,280	11,350	46,630	184,260

31. 少量排出事業者専用指定袋規格

種類	燃やせるごみ 燃やせないごみ プラ・ビニ・ペット
材質	高密度ポリエチレン・低密度ポリエチレン(燃やせないごみ用のみ)
厚さ	0.03mm
形状	U型袋(ガゼット、ベロ付き)
容量及び寸法	40ℓ(幅650(450+200)mm×高さ750mm)
色	燃やせるごみ専用袋…オレンジ色(半透明)
	燃やせないごみ専用袋…紫色(半透明)
	プラ・ビニ・ペット専用袋…水色(半透明)
包装	10枚1組を透明の外袋に梱包する平置き型

32. 少量排出事業者専用指定袋製造受託会社

事業者名	主たる事務所	電話	F A X
大倉工業(株)東京支店	170-0013 豊島区東池袋3-13-2	03-6912-5091	03-5985-6866

33. 動物死体処理

単位:体

年度	種類	犬			猫			その他			計		
		有料	無料	小計	有料	無料	小計	有料	無料	小計	有料	無料	小計
平成26(2014)		57	4	61	79	341	420	34	237	271	170	582	752
平成27(2015)		55	3	58	74	278	352	20	262	282	149	543	692
平成28(2016)		55	3	58	62	258	320	34	281	315	151	542	693
平成29(2017)		56	1	57	54	153	207	33	356	389	143	510	653
平成30(2018)		68	6	74	58	154	212	32	313	345	158	473	631

34. 資源再生利用補助金

年度	区分	回収量	交付金額	実施団体数	補助金申請 延べ申請数	一団体当たり 回収量	一団体当たり 交付金額
		A(t)	B(千円)	C(団体)	D(件)	A÷C(t)	B÷C(千円)
平成26(2014)		3,699	36,388	178	613	21	204
平成27(2015)		3,724	36,777	178	607	21	207
平成28(2016)		3,406	34,007	175	596	19	194
平成29(2017)		3,277	32,892	177	597	19	186
平成30(2018)		3,204	32,220	183	617	18	176

35. 資源再生利用補助金内訳

品目	古布	紙類	一升びん	ビールびん	雑びん	スチール缶	アルミ缶	計
補助単価(円)	9	9	9	9	9	9	50	
重量(kg)	172,451	2,933,423	3,481	1,852	9	10,718	82,231	3,204,164
本数(本)			3,481	3,086	29			6,596
交付金額(円)	1,552,059	26,400,807	31,329	27,774	261	96,462	4,111,550	32,220,242

36. 生ごみ処理機器・堆肥化容器購入費補助金

単位:個

年度	種類	処理機器	たい肥化容器	計	交付金額(円)
平成26(2014)		25	10	35	540,920
平成27(2015)		29	4	33	595,490
平成28(2016)		21	5	26	429,570
平成29(2017)		39	10	49	671,890
平成30(2018)		30	1	31	490,890

37. 一般廃棄物収集・処理委託業者他(平成30(2018)年度)

(1) 家庭ごみ等分別収集委託業者 8社 91台

事業者名	主たる事務所	電話・FAX		担当エリア
高杉商事株式会社	190-0034 立川市西砂町2-36-9	電話	042-847-6411	曙町・高松町・栄町・上砂町4丁目～7丁目
立川支店		FAX	042-847-6412	
有限会社松村組	183-0036 府中市日新町5-3-3	電話	042-362-6700	富士見町
有限会社原島組	196-0022 昭島市中神町1-14-6	FAX	042-364-2002	
川鍋商事株式会社	196-0024 昭島市宮沢町515	電話	042-541-7875	砂川町・上砂町1丁目～3丁目
株式会社		FAX	042-541-7990	
高根商事株式会社	190-0034 立川市西砂町3-22-5	電話	042-541-0601	若葉町・幸町
有限会社		FAX	042-544-1755	
小池組	196-0031 昭島市福島町3-24-34	電話	042-560-5350	柴崎町・錦町
株式会社		FAX	042-556-5253	
田邊商店	190-0033 立川市一番町5-5-1	電話	042-541-4164	一番町・西砂町・泉町・緑町
松浦商事株式会社	190-0002 立川市幸町3-16-1	FAX	042-541-4164	
株式会社		電話	042-520-0075	羽衣町
株式会社		FAX	042-569-3475	
株式会社		電話	042-535-6001	柏町
株式会社		FAX	042-535-6212	

(2) 粗大ごみ等収集委託業者 3社 3台

※臨時分

事業者名	主たる事務所	電話	FAX
有限会社松村組	183-0036 府中市日新町5-3-3	042-362-6700	042-364-2002
有限会社原島組	196-0022 昭島市中神町1-14-6	042-541-7875	042-541-7990
※高杉商事株式会社立川支店	190-0034 立川市西砂町2-36-9	042-847-6411	042-847-6412

(3) 動物死体等収集運搬委託業者 1社 5台

事業者名	主たる事務所	電話	FAX
松浦商事株式会社	190-0002 立川市幸町3-16-1	042-535-6001	042-535-6212

(4) 地域ごみ等特別収集運搬業務委託業者 1社 2台

事業者名	主たる事務所	電話	FAX
株式会社田邊商店	190-0033 立川市立川市一番町5-5-1	042-520-0075	042-569-3475

(5) 焼却炉運転管理委託業者

事業者名	主たる事務所	電話	FAX
重環オペレーション株式会社	220-0012 神奈川県横浜市西区みなとみらい4-4-2	045-227-1253	045-227-1248

(6) 不燃物処理施設運転管理等委託業者

事業者名	主たる事務所	電話	FAX
高杉商事株式会社立川支店	190-0034 立川市西砂町2-36-9	042-847-6411	042-847-6412

(7) 事業系一般廃棄物専用指定袋収集運搬業者 6社 (兼家電リサイクル法対象品運搬事業者)

事業者名	主たる事務所	電話・FAX		事業系担当エリア
高杉商事株式会社	187-0022 小平市上水本町4-8-12	電話	042-321-2682	錦町(1,2丁目の一部除く)・柴崎町3,4,6丁目の一部
高根商事株式会社	190-0034 立川市西砂町3-22-5	FAX	042-321-9898	
有限会社	190-0032 立川市上砂町5-65-9	電話	042-560-5350	西砂町・一番町・緑町・砂川町・上砂町の全域
立川栄清社	190-0013 立川市富士見町1-2-6	FAX	042-556-5253	
中川産業株式会社	190-0002 立川市幸町3-16-1	電話	042-520-8395	羽衣町・栄町・泉町の全域
松浦商事株式会社	190-0002 立川市幸町3-16-1	FAX	042-520-8396	
株式会社		電話	042-529-3491	富士見町の全域
株式会社		FAX	042-529-5832	
株式会社		電話	042-535-6001	幸町・柏町・若葉町の全域、柴崎町(3,4,6丁目の一部を除く)、錦町1,2丁目の一部
株式会社		FAX	042-535-6212	
田邊商店	190-0033 立川市一番町5-5-1	電話	042-520-0075	高松町・曙町の全域
田邊商店		FAX	042-569-3475	

(8) し尿収集委託業者 1社 1台

事業者名	主たる事務所	電話	FAX
高杉商事株式会社立川支店	190-0034 立川市西砂町2-36-9	042-847-6411	042-847-6412

(9) 浄化槽清掃許可事業者 1社 2台

事業者名	主たる事務所	電話	FAX
高杉商事株式会社	187-0022 小平市上水本町4-8-12	042-321-2682	042-321-9898

38. 38. 38. **ごみ処理施設**

(1) **ごみ焼却処理施設**

名 称	立川市清掃工場		
所在地	立川市若葉町4丁目11番地の19(電話:042-536-2921、FAX:042-535-3252)		
敷地面積	9,554.44 m ²		
建築面積	4,968.67 m ²		
床面積	10,429.37 m ²		
着工年月日	昭和53(1978)年2月22日		
竣工年月日	昭和54(1979)年10月1日		
工事費	2,164,000,000円		
追加工事	平成9(1997)年3月25日	焼却炉増設	7,982,500,000円
追加工事	平成13(2001)年3月15日	排ガス高度処理施設改造整備	415,800,000円
処理能力	280t/24h(90t/24h×2基、100t/24h×1基)		
型式	三菱マルチン全連続燃焼式焼却炉		
破砕能力	50t/5h 三菱リンデマンプレスシャ LK-KS型		

職員配置表(平成30(2018)年4/1現在)

区分	正規職員	嘱託職員	臨時職員	委託職員	計	資格(立川市)	
所長・課長	2				2	技術管理者	4
係長	3				3	公害防止管理者	3
施設管理	4			4	8	(都一種)	
焼却炉運転管理				23	23		
計量		2	2	1	5	公務災害(立川市)	
その他	2				2	職種	休業
焼却灰運搬				2	2	一般職	0
合計	11	2	2	30	45	技術職	0
						非休業	0

財源内訳(単位:千円)	焼却設備(1・2号炉)	焼却設備(3号炉)	排ガス設備	全 体
国庫補助	1,044,744	984,625	111,982	2,141,351
都補助	191,121	415,342	18,752	625,215
起債	856,100	4,976,300	256,200	6,088,600
一般財源	72,035	1,606,233	28,866	1,707,134
計	2,164,000	7,982,500	415,800	10,562,300

(2) **不燃ごみ・粗大ごみ・資源ごみ処理施設**

名 称	立川市総合リサイクルセンター		
所在地	立川市西砂町4丁目77番地の1(電話:042-531-0950、FAX:042-531-5800)		
敷地面積	15,839.46 m ²		
建築面積	4,242.09 m ²		
床面積	8,894.57 m ²		
着工年月日	平成6(1994)年10月3日		
竣工年月日	平成8(1996)年3月29日		
工事費	3,591,872,000円		
追加工事	平成9(1997)年1月20日	カレット砂化処理システム設置	55,341,900円
追加工事	平成12(2000)年9月29日	プラスチック類圧縮梱包設備設置	113,400,000円
追加工事	平成15(2003)年8月6日	せん定枝資源化施設整備	50,400,000円
処理能力	計76t/日		

不燃ごみ・粗大ごみ処理	10t/日
資源ごみ処理	缶類 10t/日
	カレット 13t/日
	プラスチック 40t/日
せん定枝処理	3t/日

機械設備	ごみ供給クレーン	3.5m ³	(バケット付きクレーン)
	粗大ごみ剪断機	2.0t/h	(2軸スクリュース式)
	破砕機	7.1t/h	(スイングハンマー式)
	プラスチック類圧縮梱包機	3.2t/h	
	せん定枝破砕機	0.6t/h	
その他	市民向け学習スペース、リサイクルプラザ(粗大ごみ・衣類の再生展示)		

職員配置表(平成30(2018)年4/1現在)

区分	正規職員	嘱託職員	臨時職員	委託職員	計	資格(立川市)	
課長	1				1	技術管理者	1
係長	4				4		
施設管理	1	1		1	3	公務災害(立川市)	
収集業務	3	3	3		9	職種	休業
計量				3	3	一般職	0
不燃物選別				8	8	技術職	0
粗大ごみ処理				7	7		
資源物選別				23	23		
その他	9			2	11		
合計	18	4	3	44	69		

財源内訳(単位:千円)	当 初 工 事	プ ラ 庄 縮	せ ん 定 枝	全 体
国 庫 補 助	1,651,811	56,700	1,500	1,710,011
都 補 助	69,355		21,000	90,355
起 債	1,494,400	53,800	24,400	1,572,600
一 般 財 源	196,824	2,900	3,500	203,224
別 途 工 事	179,482			179,482
計	3,591,872	113,400	50,400	3,755,672

(3) 埋立処分施設

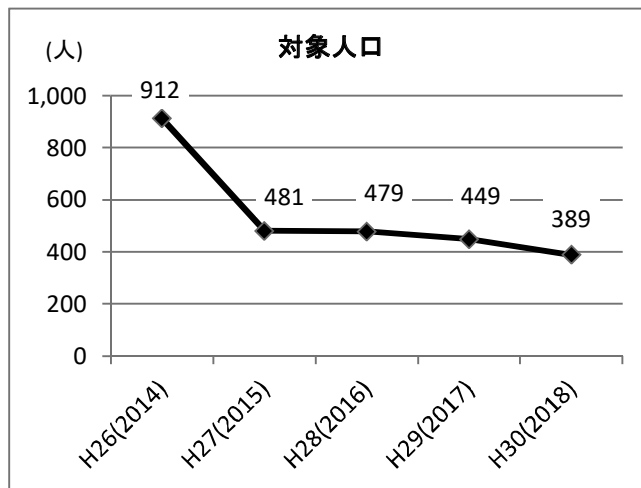
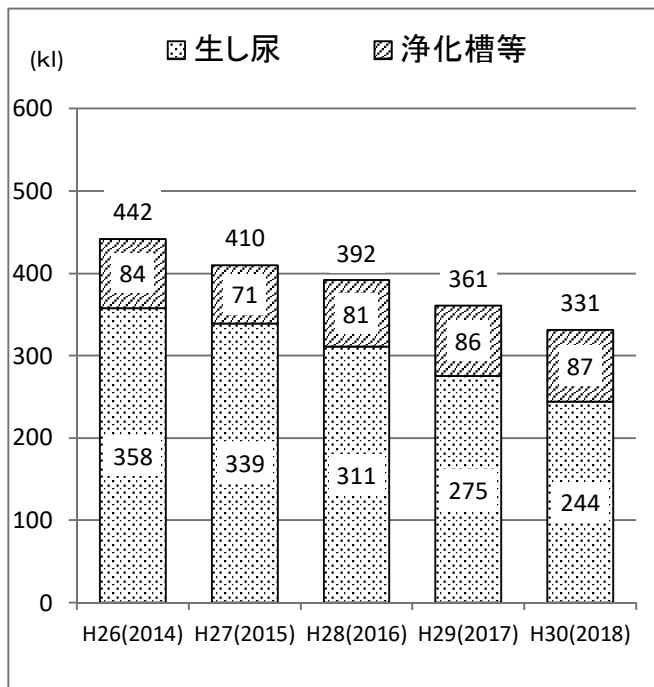
名 称	東京たま広域資源循環組合 日の出町二ツ塚廃棄物広域処分場
所 在 地	東京都西多摩郡日の出町大字大久野字玉の内の 組合事務所・処分場管理センター
構 成 市	東京都西多摩郡日の出町大字大久野7642(電話042-597-6151) 八王子市、立川市、武蔵野市、三鷹市、青梅市、府中市、昭島市、 調布市、町田市、小金井市、小平市、日野市、東村山市、国分寺市、 国立市、福生市、狛江市、東大和市、清瀬市、東久留米市、武蔵村山市 多摩市、稲城市、羽村市、西東京市、瑞穂町(25市1町)
組 合 管 理 者	立 川 市 長
施 設 規 模	総 面 積 59.1ha(エコセメント化施設含む) 埋 立 地 面 積 18.4ha 管 理 施 設 等 面 積 14.9ha 残 存 緑 地 面 積 25.8ha
埋 立 方 式	セ ル 方 式
埋 立 廃 棄 物	破碎された不燃ごみ
埋 立 期 間	平成10(1998)年1月29日から平成40(2028)年3月まで(予定)
	埋立容量 370万m ³ 内訳 廃棄物埋立容量 250万m ³ 覆土容量 120万m ³
	埋立状況 埋立容量の約44.7%が埋立済(平成30(2018)年3月31日現在)

(4) エコセメント化施設

名 称	東京たまエコセメント化施設
所 在 地	東京都西多摩郡日の出町大字大久野7642(電話042-597-7531) (日の出町二ツ塚廃棄物広域処分場内)
事業運営方法	東京たま広域資源循環組合が施設を所有し、民間企業が設計・施工と運転 管理及びエコセメントの販売を一体的に請け負う公設民営方式
施 設 規 模	総 面 積 4.6ha 焼 却 残 さ 平 均 処 理 量 約300t/日 エコセメント平均生産量 約430t/日
処 理 対 象 物	ごみの焼却施設から排出される焼却残さ
施 設 の 稼 動	平成18(2006)年7月

Ⅲ し尿処理事業等

1. し尿収集状況



区分		年度				
		H26(2014)	H27(2015)	H28(2016)	H29(2017)	H30(2018)
人口(各年度10/1現在)		179,140	179,563	181,285	182,715	183,482
年間日数		365	366	365	365	365
生し尿	収集処理 (kl)	358	339	311	275	244
	対象人口 (人)	318	275	271	264	217
	収集世帯 (世帯)	153	132	132	130	108
	1日一人あたり排出量 (ℓ)	3.08	3.37	3.14	2.85	3.08
浄化槽等	収集処理 (kl)	84	71	81	86	87
	対象人口 (人)	594	206	208	185	172
	1日一人あたり排出量 (ℓ)	0.39	0.94	1.06	1.27	1.39
合計	収集処理 (kl)	442	410	392	361	331
	対象人口 (人)	912	481	479	449	389
	1日一人あたり排出量 (ℓ)	1.33	2.33	2.24	2.20	2.33
収集車両台数 (台)		1	1	1	1	1

注1: 対象人口は、各年一世帯当たり平均世帯人数に収集世帯数を乗じて算出した。

注2: 平成27年度は浄化槽人口調査実施により人口減

2. 月別収集状況

(単位:ℓ)

年度	区分	4月	5月	6月	7月	8月	9月	10月	11月	12月	1月	2月	3月	計
H26 (2014)	生し尿	37,200	31,000	33,000	35,300	23,400	24,300	32,200	24,400	31,300	26,900	23,800	34,700	357,500
	浄化槽等	8,000	12,200	6,800	4,300	11,700	2,300	6,000	10,400	6,700	3,500	7,400	4,700	84,000
	計	45,200	43,200	39,800	39,600	35,100	26,600	38,200	34,800	38,000	30,400	31,200	39,400	441,500
H27 (2015)	生し尿	33,400	25,700	31,200	30,500	26,900	33,100	25,400	23,600	28,600	25,800	23,200	31,700	339,100
	浄化槽等	7,600	8,700	7,900	4,500	3,200	0	1,800	8,800	8,400	9,600	6,700	3,400	70,600
	計	41,000	34,400	39,100	35,000	30,100	33,100	27,200	32,400	37,000	35,400	29,900	35,100	409,700
H28 (2016)	生し尿	26,500	25,200	24,100	25,400	31,100	25,000	23,500	25,400	29,300	24,000	22,900	29,100	311,500
	浄化槽等	9,200	6,400	9,400	8,100	1,300	3,300	5,800	4,600	11,300	5,900	6,400	8,800	80,500
	計	35,700	31,600	33,500	33,500	32,400	28,300	29,300	30,000	40,600	29,900	29,300	37,900	392,000
H29 (2017)	生し尿	22,300	24,600	22,300	21,700	22,200	20,300	20,100	25,400	23,600	19,900	20,400	32,100	274,900
	浄化槽等	4,400	7,000	13,800	4,700	6,700	2,300	4,800	7,000	12,700	2,500	6,100	14,300	86,300
	計	26,700	31,600	36,100	26,400	28,900	22,600	24,900	32,400	36,300	22,400	26,500	46,400	361,200
H30 (2018)	生し尿	23,600	23,100	18,400	20,400	20,000	17,500	19,900	22,900	19,900	15,400	19,100	24,100	244,300
	浄化槽等	3,300	7,900	10,400	3,400	5,100	3,400	6,300	8,700	10,700	9,100	9,300	9,100	86,700
	計	26,900	31,000	28,800	23,800	25,100	20,900	26,200	31,600	30,600	24,500	28,400	33,200	331,000

3. 浄化槽設置状況

(単位:件)

年度	富士見町	柴崎町	錦町	曙町	高松町	羽衣町	砂川町	栄町	若葉町	幸町	柏町	上砂町	一番町	西砂町	緑町	泉町	計
H26(2014)	9	9	9	3	1	5	59	21	17	57	35	49	11	8	0	0	293
H27(2015)	4	4	1	0	0	0	17	8	4	25	12	16	6	2	0	0	99
H28(2016)	4	4	1	0	0	0	15	10	4	25	11	18	6	2	0	0	100
H29(2017)	4	4	1	0	0	0	13	9	2	25	11	18	6	2	0	0	95
H30(2018)	4	4	1	0	0	0	13	10	2	25	9	18	4	2	0	0	92

4. 浄化槽清掃補助金

(単位:円)

年度	区分	バッキ型		腐敗型		合計	
		件数	金額	件数	金額	件数	金額
H26(2014)		0	0	1	15350	1	15,350
H27(2015)		1	9,260	0	0	1	9,260
H28(2016)		1	9,260	0	0	1	9,260
H29(2017)		1	9,260	1	12840	2	22,100
H30(2018)		0	0	0	0	0	0

5. 公衆便所

名称	立川市立川駅南口公衆便所	立川市玉川上水駅南口公衆便所	
住所	立川市柴崎町3丁目2番1号	立川市幸町6丁目36番地の11	
敷地面積	71㎡	116.88㎡	
床面積	42.52㎡	8.51㎡	
位置	JR中央線 立川駅構内南口	西武拝島線 玉川上水駅構内	
構造	鉄筋コンクリート造(RC造一部S造) 1階建	補強コンクリートブロック造 1階建	
主な設備	男子	大1(洋式)、小4、洗面台2	—
	女子	大3(洋式)、洗面台2	—
	だれでも	男女共用1(洋式、ベビーキープ・ベビーシート・オストメイト簡易水洗付き)	男女共用1(洋式、ベビーキープ・ベビーシート・オストメイト簡易水洗付き)
現施設供用開始日	平成11(1999)年4月8日	平成21(2009)年5月1日	
改修	平成29(2017)年1月20日	—	
賃借料	無償	無償	

IV 事業原価計算書

(単位:円)

区分	衛生費										合計		
	ごみ収集	焼却処理	不燃物処理	広域処理	ごみ減量	経費小計	尿収集	尿処理	経費小計	計			
支	83,607,023	51,138,742	18,233,152	0	40,271,545	193,250,462	4,717,983	0	4,717,983	197,968,445	4,717,982	54,561,723	252,530,168
出	4,319,676	4,139,442	0	0	0	8,459,118	0	0	0	8,459,118	0	0	8,459,118
	7,200,000	4,800,000	3,097,264	0	15,097,264	15,097,264	0	0	0	15,097,264	0	0	15,097,264
	22,599	39,389	20,283	0	24,402	106,673	0	0	0	106,673	0	47,598	154,271
	95,149,298	60,117,573	21,350,699	0	40,295,947	216,913,517	4,717,983	0	4,717,983	221,631,500	4,717,982	54,609,321	276,240,821
	121,176	0	0	0	45,000	166,176	0	0	0	166,176	0	229,000	395,176
	189,709	47,348,083	3,555,004	0	5,131,886	56,224,482	0	0	0	56,224,482	207,678	160,092	56,592,252
	351,124	5,472,087	304,370	0	0	6,127,581	0	0	0	6,127,581	0	66,181	6,193,762
	6,457,600	0	61,560	0	436,236	6,955,396	0	0	0	6,955,396	0	0	6,955,396
	0	145,438,656	20,906,848	0	0	166,345,504	0	0	0	166,345,504	1,142,215	0	167,487,719
	6,998,433	231,004,407	46,308,805	0	5,567,922	289,879,567	0	0	0	289,879,567	444,449	0	291,900,182
	626,784	306,098	599,981	0	229,021	1,761,884	0	0	0	1,761,884	0	117,027	1,878,911
	1,385,635,197	290,445,903	373,361,268	0	6,490,800	2,095,833,168	13,239,544	0	13,239,544	2,069,172,712	8,345,160	33,917,400	2,111,435,272
	1,839,162	516,141	59,164,749	117,720	82,080	61,719,852	0	0	0	61,719,852	363,534	173,664	62,257,050
	0	294,300,000	106,582,800	0	0	400,882,800	0	0	0	400,882,800	0	0	400,882,800
	0	0	0	0	0	0	0	0	0	0	0	0	0
	0	162,000	1,728,000	0	0	1,890,000	0	0	0	1,890,000	0	0	1,890,000
	0	5,000	480,649,000	32,902,132	0	513,556,132	5,077,023	0	5,077,023	518,633,155	0	0	518,633,155
	651,900	0	0	0	0	651,900	0	0	0	651,900	0	0	651,900
	0	1,196,600	0	0	0	1,196,600	0	0	0	1,196,600	0	0	1,196,600
	0	0	0	0	0	0	0	0	0	0	0	0	0
	1,395,872,652	817,936,149	587,745,603	480,766,720	45,316,955	3,327,638,079	18,316,567	5,077,023	18,316,567	3,346,954,646	10,503,036	34,663,364	3,491,211,742
	1,491,021,950	878,053,722	609,096,302	480,766,720	85,612,902	3,544,551,596	17,957,527	5,077,023	23,034,550	3,567,586,146	15,221,018	84,554,703	3,767,452,563
原	1,491,021,950	583,591,722	500,785,502	480,766,720	85,612,902	3,141,778,796	17,957,527	5,077,023	23,034,550	3,164,813,346	15,221,018	84,554,703	3,384,679,763
価	138,295	75,476	93,839	0	0	307,610	12,296	0	12,296	319,906	0	0	319,906
	0	270,592,028	46,798,534	0	16,308	317,406,870	0	0	0	317,406,870	1,807,560	0	319,214,430
	0	0	336,753	0	0	336,753	0	0	0	336,753	0	0	336,753
	138,295	270,667,504	47,229,126	0	16,308	318,051,233	12,296	0	12,296	318,063,529	1,807,560	0	319,871,089
	1,491,160,245	854,259,226	548,014,628	480,766,720	85,629,210	3,499,830,029	17,969,823	5,077,023	23,046,846	3,482,876,875	17,028,578	84,554,703	3,684,550,852
	35,274	28,504	14,902	3,575	0	40,724	0	0	331	41,055	0	0	41,055
	42,274	29,970	36,775	134,480	0	84,958	0	0	69,628	84,834	0	0	89,747
	8,127	4,656	2,987	2,620	467	18,857	0	0	59,246	18,982	0	1,099	20,081
	310,356,000	156,732,000	11,602,000	0	170,000	478,680,000	205,000	0	205,000	479,065,000	0	0	479,065,000
	77,000	177,000	90,463,000	118,000	710,000	91,545,000	0	0	0	91,545,000	0	0	91,545,000
	0	246,216,000	9,450,000	0	0	255,666,000	0	0	0	255,666,000	0	0	257,113,000
	310,433,000	403,125,000	111,515,000	118,000	880,000	826,071,000	205,000	0	205,000	826,276,000	0	1,956,000	828,323,000

※対象人口(平成30年10月1日現在、外国人登録含む) 183,482人

※給料等=給料+職員手当等+共済費

※1人当り経費(ごみ収集・ごみ計)については、平成16年度より資源を含めた数量

※収入は千円未満四捨五入

※1人当り処理経費は、「ごみ処理経費」と「計」合計は全人口を基に、「尿処理経費」は尿収集対象人口を基に算出

※尿処理: 389人