

令和4（2022）年度統計

立川市

# 清掃事業年報

令和5（2023）年度発行



立川市 環境下水道部 ごみ対策課

## 2R+Rの推進



ごみの発生抑制  
**Reduce**

ごみの再使用  
**Reuse**



ごみの再資源化  
**Recycle**

にぎわいとやすらぎの交流都市 立川

# 目次

## 第1部 統計

### I 総説

1 市の概要	1
2 清掃行政機構	1
3 事務分掌	2
4 職員配置表	3
5 ごみ・し尿収集等車両台数	3
6 清掃費推移	3
7 清掃事業費	4

### II ごみ処理事業

1 ごみ等収集状況	6
2 ごみ排出量(立川市全体)	7
3 ごみ量内訳	8
4 単位当たりごみ排出量	9
5 ごみ処分量(立川市全体)	10
6 総資源化率等	10
7 ごみ処理フロー	11
8 資源化率内訳	12
9 処理経費	13
10 月別収集・持込量内訳	14
11 月別処理量内訳	17
12 有価物売却・処理	19
13 粗大ごみ収集処理	20
14 粗大ごみ収集減免申請件数	20
15 不法投棄処理件数	20
16 持込ごみ減免申請件数	20
17 家庭ごみ指定収集袋取扱店(業態別)	21
18 家庭ごみ指定収集袋取扱店(町別)	21
19 家庭ごみ指定収集袋納品状況	21
20 家庭ごみ指定収集袋製造管理配送受託会社	21
21 家庭ごみ指定収集袋納入金収納システム製造会社	21
22 家庭ごみ指定収集袋規格	21
23 家庭ごみ指定収集袋減免交付者数	22
24 ボランティア袋交付状況	22
25 ボランティア袋規格	22
26 ごみ出し支援事業利用世帯数	22
27 ごみ出しサポートシール事業利用世帯数	22
28 少量排出事業者専用指定袋販売数量	23
29 少量排出事業者専用指定袋規格	23
30 少量排出事業者専用指定袋製造受託会社	23
31 動物死体処理	23

32 資源再生利用補助金	24
33 資源再生利用補助金内訳	24
34 生ごみ処理機器・堆肥化容器購入費補助金	24
35 一般廃棄物収集・処理委託業者他	25
36 ごみ処理施設	26
<b>Ⅲ し尿処理事業等</b>	
1 し尿収集状況	28
2 月別収集状況	29
3 浄化槽設置状況	29
4 浄化槽清掃補助金	29
5 公衆便所	29
<b>Ⅳ 事業原価計算書</b>	30

## 第2部 事業概要

### I 令和4(2022)年度における主要事業

1 家庭ごみ収集事業	31
2 粗大ごみ収集事業	34
3 不燃物処理事業	34
4 ごみ減量・資源化に向けた市の取組	36
5 市民活動に対する支援・補助	38
6 説明会・イベントなど啓発に関すること	39
7 清掃工場関連	40
8 総合リサイクルセンター関連	41

## 第3部 資料

### I 資料

○年表	43
○一般廃棄物の処理計画について	51
○資源とごみの収集カレンダー(地区別抜粋)	60
○広報たちかわに掲載したごみ等関連記事	62
○ごみ減量情報紙「西砂からの風」	81
○清掃工場燃やせるごみ処理フロー	89
○クリーンセンター燃やせるごみ処理フロー	90
○総合リサイクルセンター燃やせないごみ・資源処理フロー	91

### II 条例・規則

○立川市廃棄物処理及び再利用促進条例	92
○立川市廃棄物処理及び再利用促進条例施行規則	105



# 第1部 統計

## I 総説

### 1. 市の概要

本市は、東京都のほぼ中央、西よりに位置しており、都心から概ね40km圏、東京駅からJR中央線で約50分程度の位置にあり、東は国立市・国分寺市・小平市、西は昭島市・福生市、北は武蔵村山市・東大和市、南は日野市の八つの市に隣接しています。

#### 立川市の位置

東経 139度24分26秒(市役所本庁舎)  
北緯 35度42分49秒(市役所本庁舎)  
標高 最高124.7m(西砂町4丁目付近)  
最低 64.9m(錦町6丁目付近)

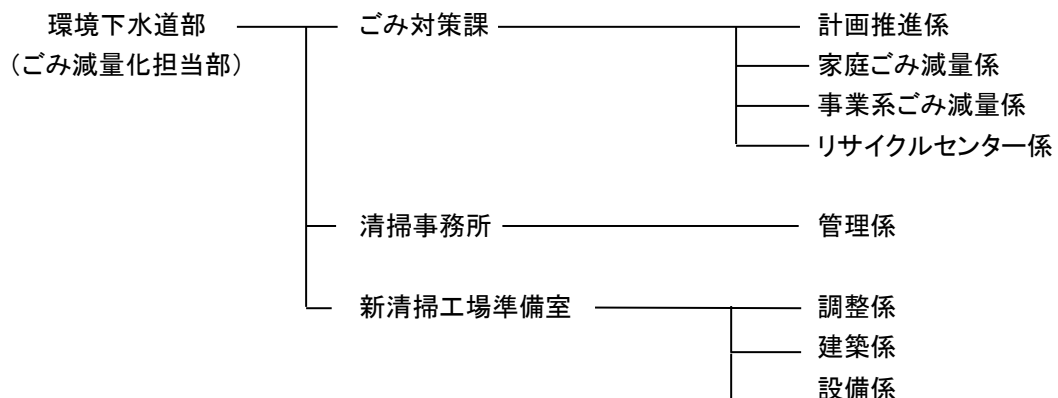


市内にはJR中央線・南武線・青梅線・五日市線、西武拝島線の東西方向5路線の鉄道と、南北方向には、多摩地域を南北に結ぶ多摩都市モノレールが通っています。これらの6つの公共交通のうち5路線が交差する立川駅周辺は、あらゆる方向からのアクセスが容易な多摩地域の交通の要衝となっています。この交通の利便性を背景に、立川駅や立川基地跡地を中心とした新しいまちづくりが進んでいます。

【令和4(2022)年10月1日現在】

面積 24.36km<sup>2</sup>      人口 185,565人      世帯数 95,725世帯

### 2. 清掃行政機構(令和4(2022)年度)



### 3. 事務分掌(令和4(2022)年度)

#### (1) ごみ対策課

##### 計画推進係

- ▶ 課の文書の收受、発送及び保管に関すること。
- ▶ 課の予算、決算及び会計に関すること。
- ▶ 廃棄物対策の企画、調査、調整、統計及び総括に関すること。
- ▶ 一般廃棄物処理基本計画に関すること。
- ▶ 総合リサイクルセンターの管理の総括に関すること。
- ▶ 公衆便所に関すること。
- ▶ し尿処理手数料の徴収及び実績に関すること。
- ▶ 浄化槽清掃の補助に関すること。
- ▶ 廃棄物処理手数料の徴収、管理及び総括に関すること。
- ▶ 一般廃棄物処理業(し尿)及び浄化槽清掃業の許可並びに許可手数料の徴収に関すること。
- ▶ 資源再生利用の補助に関すること。
- ▶ せん定枝資源化事業に関すること。
- ▶ 課内他の係に属しないこと。

##### 家庭ごみ減量係

- ▶ 家庭ごみの減量推進の企画、啓発、調査及び調整に関すること。
- ▶ 家庭ごみの減量及びリサイクルの推進に関すること。
- ▶ 家庭ごみの収集、運搬及び管理に関すること。
- ▶ 動物死体の処理手数料の徴収及び実績に関すること。
- ▶ ごみ排出場所の設置及び指導に関すること。
- ▶ 資源物の分別回収に関すること。
- ▶ 分別収集の指導に関すること。
- ▶ 生ごみの分別及び資源化に関すること。

##### 事業系ごみ減量係

- ▶ 事業系ごみの減量推進の企画、啓発、調査及び調整に関すること。
- ▶ 事業系ごみの減量及びリサイクルの推進に関すること。
- ▶ 一般廃棄物処理業(ごみ)の許可及び許可手数料の徴収並びに実績に関すること。
- ▶ 事業所等の指導及び立ち入り調査に関すること。

##### リサイクルセンター係

- ▶ 総合リサイクルセンターの施設の維持管理及び運営に関すること。
- ▶ ごみ処理手数料の徴収に関すること。
- ▶ 資源有価物の売払いに関すること。
- ▶ 廃棄物の選別及び処理に関すること。
- ▶ 廃棄物の資源化に関すること。

#### (2) 清掃事務所

##### 管理係

- ▶ 清掃事務所の文書の收受、発送及び保管に関すること。
- ▶ 清掃事務所の予算、決算及び会計に関すること。
- ▶ 清掃事務所の管理の統括に関すること。
- ▶ 清掃事務所の維持管理に関すること。
- ▶ 東京たま広域資源循環組合に関すること。
- ▶ 清掃工場の施設の整備に関すること。
- ▶ ごみ処理手数料の徴収に関すること。ただし、部内他の分課に属するものを除く。
- ▶ 清掃工場の周辺環境測定に関すること。
- ▶ 清掃工場の移転に関すること。
- ▶ 清掃工場の解体に関すること。

#### (3) 新清掃工場準備室

##### 調整係

- ▶ 室の文書の收受、発送及び保管に関すること。
- ▶ 室の予算、決算及び会計に関すること。
- ▶ 新清掃工場整備運営事業の総括に関すること。
- ▶ 交付金等に関すること。
- ▶ 環境学習及び災害時の後方支援機能に係る企画、調整、調査等に関すること。
- ▶ 室内他の係に属さないこと。

##### 建築係

- ▶ 新清掃工場の整備に係る協議、調整及び総括に関すること。
- ▶ 新清掃工場の建築及び外構工事等に係る企画、調整、調査、設計、施行及び監督に関すること。
- ▶ 新清掃工場の運営に関すること。

##### 設備係

- ▶ 新清掃工場の設備に係る企画、調整、調査、設計、施行及び監督に関すること。
- ▶ 余熱利用によるエネルギーの有効活用に係る企画、調整及び調査に関すること。
- ▶ 新清掃工場の運営計画に関すること。

#### 4. 職員配置表

(令和4年4月1日)

組織	職種	部長	課長・主幹	係長・主査	事務一般	技術	職員月給制	職員時給制	計
ごみ減量化担当部長		1							1
ごみ対策課			1						1
計画推進係				1	5				6
家庭ごみ減量係				1	4		3		8
事業系ごみ減量係				1	3				4
リサイクルセンター係				1		2			3
計		0	1	4	12	2	3	0	22
清掃事務所			1						1
管理係				1	1	2	3	2	9
計		0	1	1	1	2	3	2	10
新清掃工場準備室			1						1
調整係				1					1
建築係				1		1			2
設備係				1		2			3
計		0	1	3	0	3	0	0	7
合計		1	3	8	13	7	6	2	40

#### 5. ごみ・し尿収集等車両台数(令和4(2022)年度)

		区 分			
種 別		直 営	委 託	許 可	合 計
資源・ 等ごみ 収集	家庭ごみ収集		98		98
	粗大ごみ収集		3		3
	その他のごみ収集	3	6	216	225
	運搬車等		3		3
	計	3	110	216	329
し尿収集			3	4	7
合計		3	113	220	336

(令和5年3月末日現在)

#### 6. 清掃費推移

(単位:千円)

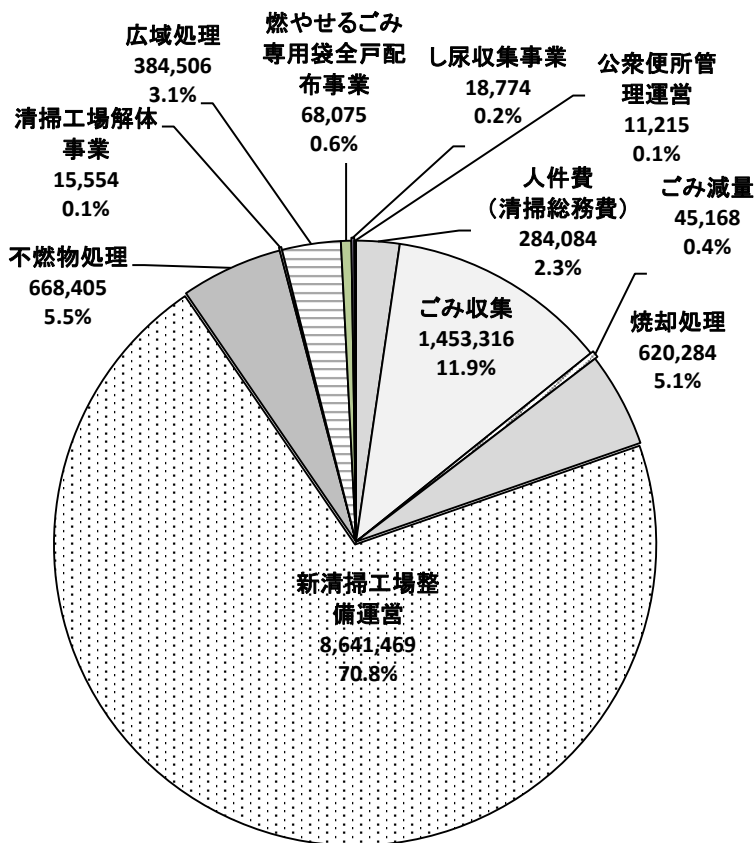
年度	平成31 (2019)年度	令和2 (2020)年度	令和3 (2021)年度	令和4 (2022)年度	令和5 (2023)年度
区分	(決算額)	(決算額)	(決算額)	(決算額)	(当初予算額)
清掃総務費	275,813	272,665	266,369	284,084	275,301
ごみ処理費	3,445,231	3,895,827	5,812,671	11,896,776	3,967,266
し尿処理費	31,130	31,784	31,854	29,989	205,617
計	3,752,174	4,200,276	6,110,894	6,110,894	4,448,184
一般会計(歳出)	75,637,291	98,966,907	88,883,679	93,380,930	85,392,000
一般会計に占める 清掃費の割合	4.96%	4.24%	6.88%	6.54%	5.21%

\*『一般会計歳入歳出決算事項別明細書』及び『一般会計予算及び事項別明細書』により作成

## 7. 清掃事業費

### (1) 令和4(2022)年度 決算額

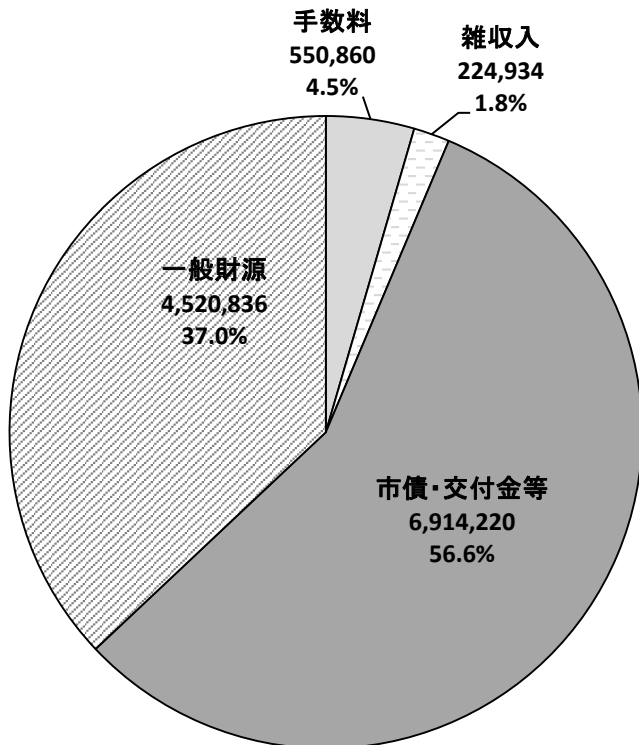
① 歳出 <決算額 12,210,850 千円> 対前年度比 190.7% 増



【内訳】 (単位:千円)

人件費(清掃総務費)	計284,084
ごみ収集	計1,453,316
家庭ごみ収集事業	1,382,095
粗大ごみ収集事業	71,221
ごみ減量	計45,168
家庭ごみ減量事業	2,756
資源再生利用補助金	25,902
事業系ごみ減量事業	9,870
生ごみ分別・資源化事業	6,424
ごみ処理基本計画改定事業	216
焼却処理	計620,284
ごみ焼却処理事業	548,221
清掃工場周辺環境整備対策事業	13,114
清掃工場焼却炉整備補修等	58,949
新清掃工場整備運営	計8,641,469
清掃工場建設等基金運用管理	1,000,009
新清掃工場整備運営事業	7,641,460
不燃物処理	計668,405
不燃物等処理事業	533,642
せん定枝資源化事業	23,649
総合リサイクルセンター管理運営	111,114
清掃工場解体事業	計15,554
広域処理	計384,506
燃やせるごみ専用袋全戸配布事業	計68,075
し尿収集事業	計18,774
公衆便所管理運営	計11,215

② 歳入 <決算額 12,210,850 千円>



【内訳】 (単位:千円)

特定財源	計7,690,014
手数料	計550,860
ごみ処理	225,560
ごみ処理(家庭ごみ指定袋分)	306,075
ごみ処理(事業系ごみ指定袋分)	18,240
し尿処理	111
動物死体処理	492
せん定枝受入	222
一般廃棄物処理業等許可	160
雑収入	計224,934
自動販売機ほか電気料等	208
日本容器包装リサイクル協会拠出金	64,400
有価物売払	135,039
せん定枝堆肥頒布料	108
雇用保険料個人負担分	83
クリーンセンター運営事業者納付金	25,092
その他	4
市債・交付金等	計6,914,220
その他交付金	2,127,367
地方債	4,068,900
利子および配当金	9
繰越金・繰入金	717,944
一般財源	計4,520,836

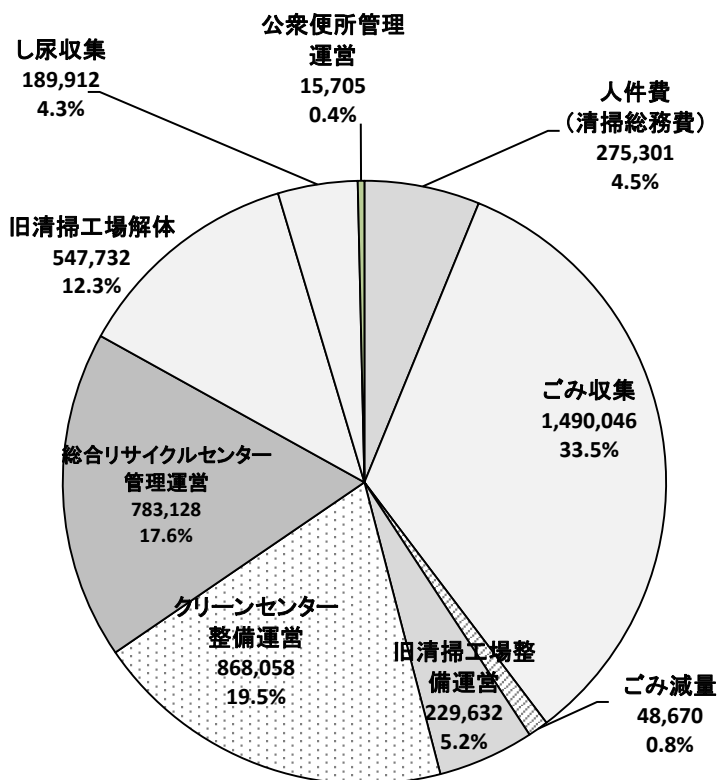
\*『一般会計歳入歳出決算事項別明細書』より



(2)令和5(2023)年度 予算額

① 歳出

<予算額 4,448,184 千円> 対前年度比 -60.2% 減



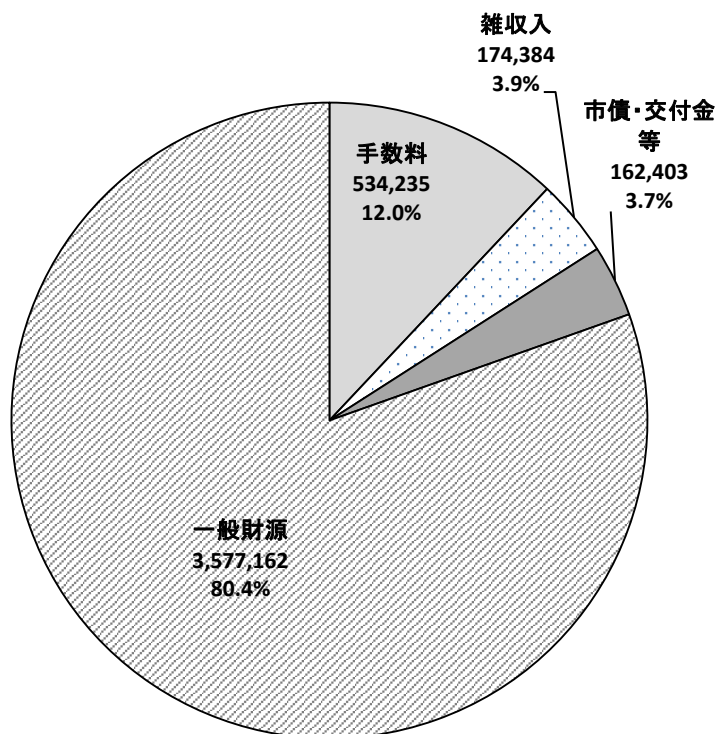
【内訳】

(単位:千円)

人件費 (清掃総務費)	計275,301
ごみ収集	計1,490,046
家庭ごみ収集事業	1,415,578
粗大ごみ収集事業	74,468
ごみ減量	計48,670
家庭ごみ減量事業	3,225
事業系ごみ減量事業	4,962
資源再生利用補助金	33,100
生ごみ分別・資源化事業	7,102
ごみ処理基本計画推進事業	281
旧清掃工場整備運営	計229,632
旧清掃工場維持管理事業	225,896
旧清掃工場周辺環境整備対策事業	3,736
クリーンセンター整備運営	計868,058
清掃工場建設等基金運用管理	10
クリーンセンター運営事業	413,508
クリーンセンター整備事業	85,408
ごみ埋立・エコセメント化事業	369,132
総合リサイクルセンター管理運営	計783,128
旧清掃工場解体	計547,732
し尿収集	計189,912
公衆便所管理運営	計15,705

② 歳入

<予算額 4,448,184 千円>



【内訳】

(単位:千円)

特 定 財 源	計871,022
手 数 料	計534,235
ごみ処理	181,710
ごみ処理(家庭ごみ指定袋分)	331,010
ごみ処理(事業系ごみ指定袋分)	17,000
し尿処理	3,385
動物死体処理	580
せん定枝受入	280
一般廃棄物処理業等許可	270
雑 収 入	計174,384
日本容器包装リサイクル協会拠出金	30,000
有価物売払	60,135
せん定枝堆肥頒布料	50
自動販売機ほか電気料等	89
その他	84,110
市 債 ・ 交 付 金 等	計162,403
循環型社会形成推進交付金	125,499
その他交付金	36,706
地 方 債	0
利子および配当金	10
繰越金・繰入金	188
一 般 財 源	計3,577,162

\*『一般会計予算及び事項別明細書』より

## II ごみ処理事業

### 1. ごみ等収集状況

#### (1) 家庭ごみ収集

区分	収集回数	収集方式	容器等	手数料
燃やせるごみ	週2回	戸別	指定収集袋(黄色)	有料
燃やせないごみ	隔週	戸別	指定収集袋(緑色)	有料
容器包装プラスチック	週1回	戸別	透明又は半透明の袋	無料
製品プラスチック	隔週	戸別	透明又は半透明の袋	無料
ペットボトル	週1回	戸別	透明又は半透明の袋	無料
紙・新聞・折込チラシ	隔週	戸別	ひもで束ねる	無料
紙・雑誌・本・雑がみ	隔週	戸別	ひもで束ねる	無料
布類・牛乳等紙パック	隔週	戸別	ひもで束ねる	無料
段ボール・茶色紙	隔週	戸別	透明又は半透明の袋	無料
古布	隔週	戸別	透明又は半透明の袋	無料
せん定枝	週1回	戸別	長さ50cm(直径15cmまで)に切り揃え、ひもで束ねる(1回5束まで)	無料
缶類	隔週	戸別	市民が各自で用意するかご等の容器	無料
びん	週1回	戸別	市民が各自で用意するかご等の容器	無料
スプレー缶	週1回	戸別	透明又は半透明の袋	無料
有害ごみ	週1回	戸別	袋に「有害ごみ」と明記	無料
粗大ごみ	随時	戸別	事前申し込み(ポイント制)	有料

#### (2) 事業系ごみ(施設への受入状況)

##### ① 少量排出事業者(1日平均10kg未満)

区分	許可業者との専用指定袋契約	自己搬入
燃やせるごみ	○	○
燃やせないごみ	○	×
粗大ごみ	×	△(可燃物のみ可)
資源	△(プラ・ビニ・PETのみ可)	△(せん定枝のみ可)

##### ② 多量排出事業者(1日平均10kg以上)

区分	許可業者との従量契約	自己搬入
燃やせるごみ	○	○
燃やせないごみ	-	×
粗大ごみ	-	△(可燃物のみ可)
資源	△(せん定枝のみ可)	△(せん定枝のみ可)

※ 事業系ごみは一般廃棄物収集運搬業許可業者がすべて収集(自己搬入する場合を除く)

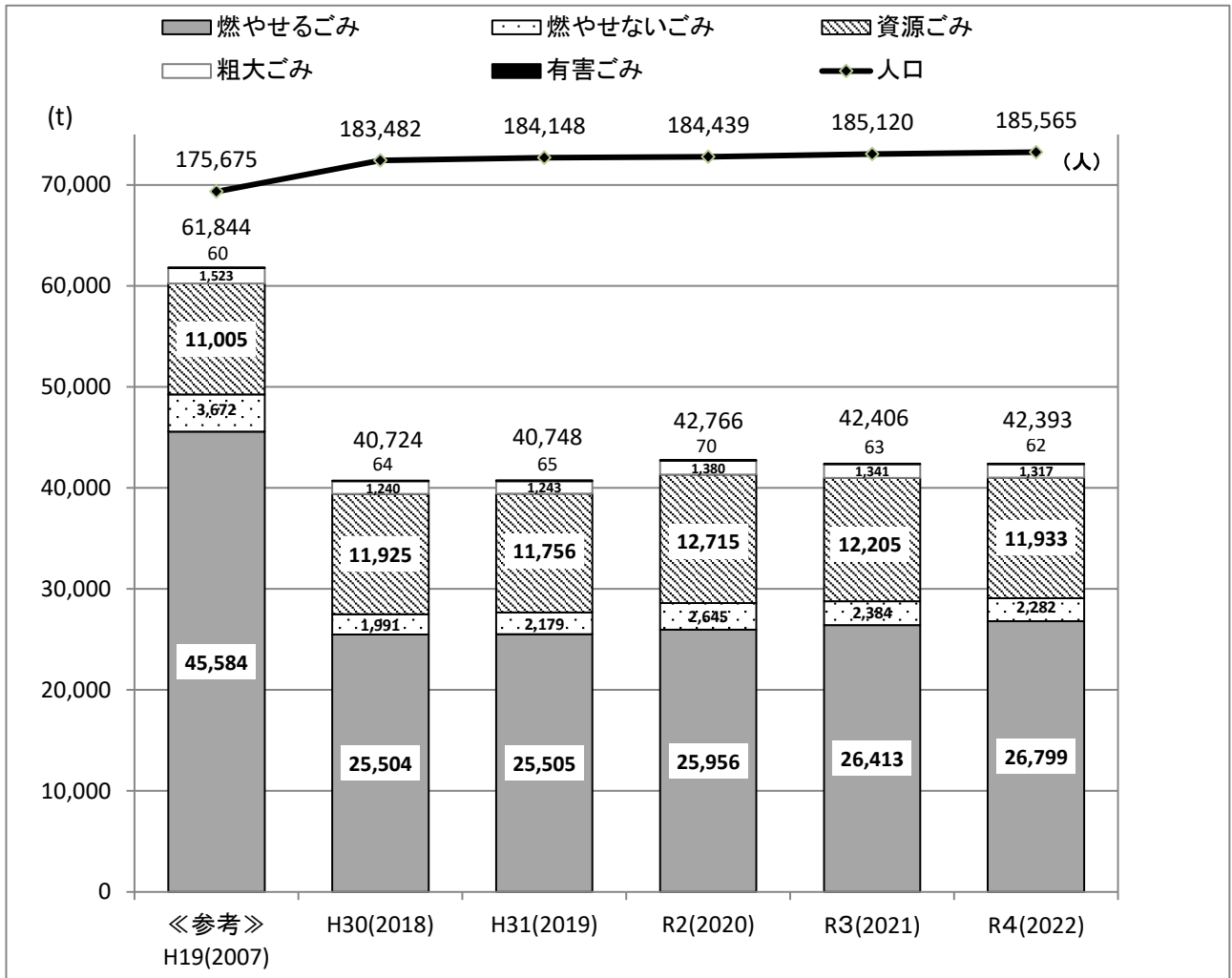
#### (3) ごみ収集運搬機材 ※積載量の区分:大型車:6t以上、中型車:2t以上6t未満、小型車:2t未満 ※し尿除く

車種	直営		委託業者分		許可業者分		合計	
	台数(台)	積載量(t)	台数(台)	積載量(t)	台数(台)	積載量(t)	台数(台)	積載量(t)
収集車	大型車				19	189	19	189
	中型車	1	2	100	206	168	440	269
	小型車	2	2	7	9	33	34	42
運搬車	大型車			1	8			1
	中型車			2	6			2
	小型車							
小計	大型車			1	8	19	189	20
	中型車	1	2	102	212	168	440	271
	小型車	2	2	7	9	33	34	42
総計	3	4	110	229	220	663	333	896

#### (4) 委託・許可件数

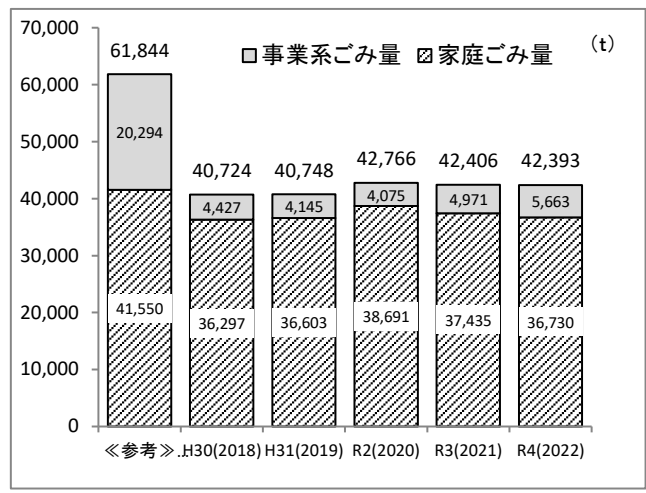
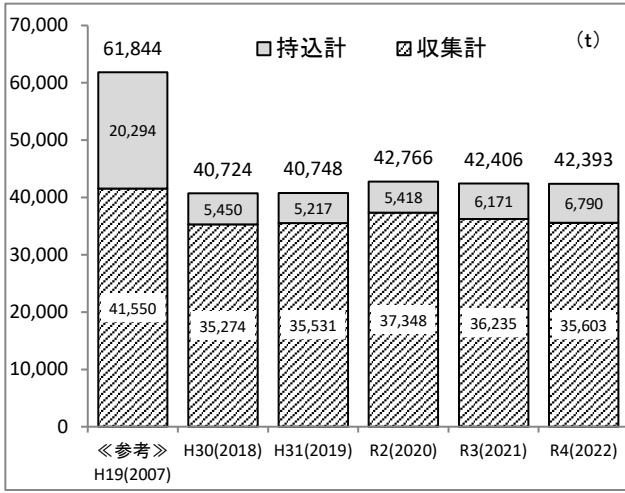
種別	収集運搬	中間処理	清掃業	合計
ごみ委託(法第6条の2)	13	3		16
ごみ許可(法第7条)	42			42
し尿委託(法第6条の2)	1			1
し尿許可(法第7条)	1			1
浄化槽清掃業(浄化槽法第35条)			1	1

## 2. ごみ排出量(立川市全体)



年度		《参考》 H19(2007)	H30(2018)	H31(2019)	R2(2020)	R3(2021)	R4(2022)
人口(各年度10/1現在)	人	175,675	183,482	184,148	184,439	185,120	185,565
世帯(各年度10/1現在)	世帯	81,238	91,056	92,239	93,289	94,542	95,725
年間日数	日	366	365	366	365	365	365
家庭ごみ量	t	41,550	36,297	36,603	38,691	37,435	36,730
燃やせるごみ	t	29,006	21,439	21,726	22,255	21,786	21,476
燃やせないごみ	t	2,056	1,927	2,113	2,579	2,321	2,214
資源ごみ	t	9,578	11,742	11,567	12,526	12,032	11,750
粗大ごみ	t	850	1,125	1,132	1,261	1,233	1,228
有害ごみ	t	60	64	65	70	63	62
事業系ごみ量	t	20,294	4,427	4,145	4,075	4,971	5,663
燃やせるごみ	t	16,578	4,065	3,779	3,701	4,627	5,323
燃やせないごみ	t	1,616	64	66	66	63	68
資源ごみ	t	1,427	183	189	189	173	183
粗大ごみ	t	673	115	111	119	108	89
燃やせるごみ計	t	45,584	25,504	25,505	25,956	26,413	26,799
燃やせないごみ計	t	3,672	1,991	2,179	2,645	2,384	2,282
資源ごみ計	t	11,005	11,925	11,756	12,715	12,205	11,933
粗大ごみ計	t	1,523	1,240	1,243	1,380	1,341	1,317
有害ごみ計	t	60	64	65	70	63	62
ごみ排出量合計	t	61,844	40,724	40,748	42,766	42,406	42,393
集団回収	t	5,257	3,204	2,949	2,542	2,573	2,507
総ごみ量	t	67,101	43,928	43,697	45,308	44,979	44,900

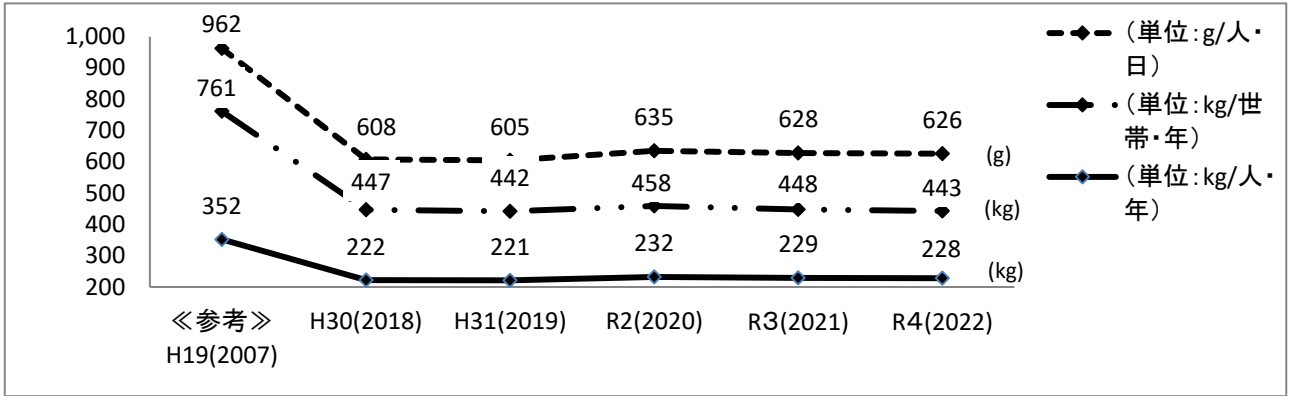
### 3. ごみ量内訳



(単位: t)

年度		《参考》 H19(2007)	H30(2018)	H31(2019)	R2(2020)	R3(2021)	R4(2022)
種別	人	175,675	183,482	184,148	184,439	185,120	185,565
人口(各年度10/1現在)	世帯	81,238	91,056	92,239	93,289	94,542	95,725
世帯(各年度10/1現在)	日	366	365	366	365	365	365
年間日数	収集	41,550	35,274	35,531	37,348	36,235	35,603
家庭ごみ量	持込	0	1,023	1,072	1,343	1,200	1,127
	計	41,550	36,297	36,603	38,691	37,435	36,730
	燃やせるごみ	収集	29,006	21,420	21,712	22,241	21,776
燃やせないごみ	持込	0	19	14	14	10	14
	小計	29,006	21,439	21,726	22,255	21,786	21,476
	収集	2,056	1,515	1,639	1,947	1,735	1,668
資源ごみ	持込	0	412	474	632	586	546
	小計	2,056	1,927	2,113	2,579	2,321	2,214
	収集	9,578	11,395	11,201	12,100	11,661	11,404
粗大ごみ	持込	0	347	366	426	371	346
	小計	9,578	11,742	11,567	12,526	12,032	11,750
	収集	850	880	914	990	1,000	1,007
有害ごみ	持込	0	245	218	271	233	221
	小計	850	1,125	1,132	1,261	1,233	1,228
	収集	60	64	65	70	63	62
事業系ごみ量	持込	0	0	0	0	0	0
	小計	60	64	65	70	63	62
	計	20,294	4,427	4,145	4,075	4,971	5,663
燃やせるごみ計	持込	16,578	4,065	3,779	3,701	4,627	5,323
	持込	1,616	64	66	66	63	68
	持込	1,427	183	189	189	173	183
燃やせないごみ計	持込	673	115	111	119	108	89
	収集	29,006	21,420	21,712	22,241	21,776	21,462
	持込	16,578	4,084	3,793	3,715	4,637	5,337
資源ごみ計	計	45,584	25,504	25,505	25,956	26,413	26,799
	収集	2,056	1,515	1,639	1,947	1,735	1,668
	持込	1,616	476	540	698	649	614
粗大ごみ計	計	3,672	1,991	2,179	2,645	2,384	2,282
	収集	9,578	11,395	11,201	12,100	11,661	11,404
	持込	1,427	530	555	615	544	529
有害ごみ計	計	11,005	11,925	11,756	12,715	12,205	11,933
	収集	850	880	914	990	1,000	1,007
	持込	673	360	329	390	341	310
ごみ排出量合計	計	1,523	1,240	1,243	1,380	1,341	1,317
	収集	60	64	65	70	63	62
	持込	0	0	0	0	0	0
総ごみ量	計	60	64	65	70	63	62
	収集計	41,550	35,274	35,531	37,348	36,235	35,603
	持込計	20,294	5,450	5,217	5,418	6,171	6,790
集団回収	合計	61,844	40,724	40,748	42,766	42,406	42,393
	収集	5,257	3,204	2,949	2,542	2,573	2,507
	持込	67,101	43,928	43,697	45,308	44,979	44,900

#### 4. 単位当たりごみ排出量



種別	年度	《参考》 H19(2007)	H30(2018)	H31(2019)	R2(2020)	R3(2021)	R4(2022)
人口(各年度10/1現在)	人	175,675	183,482	184,148	184,439	185,120	185,565
世帯(各年度10/1現在)	世帯	81,238	91,056	92,239	93,289	94,542	95,725
年間日数	日	366	365	366	365	365	365

##### (1) 年間一人当たり

(単位: kg/人・年)

種別	年度	《参考》 H19(2007)	H30(2018)	H31(2019)	R2(2020)	R3(2021)	R4(2022)
燃やせるごみ	kg	259	139	139	141	143	144
燃やせないごみ	kg	21	11	12	14	13	12
資源ごみ	kg	63	65	64	69	66	64
粗大ごみ	kg	9	7	7	7	7	7
有害ごみ	kg	0.3	0.3	0.4	0.4	0.3	0.3
ごみ排出量合計	kg	352	222	221	232	229	228
集団回収	kg	30	17	16	14	14	14
総ごみ量	kg	382	239	237	246	243	242

※四捨五入により計が合わない場合があります

##### (2) 年間一世帯あたり

(単位: kg/世帯・年)

種別	年度	《参考》 H19(2007)	H30(2018)	H31(2019)	R2(2020)	R3(2021)	R4(2022)
燃やせるごみ	kg	561	280	277	278	279	280
燃やせないごみ	kg	45	22	24	28	25	24
資源ごみ	kg	135	131	127	136	129	125
粗大ごみ	kg	19	14	13	15	14	14
有害ごみ	kg	0.7	0.7	0.7	0.8	0.7	0.6
ごみ排出量合計	kg	761	447	442	458	448	443
集団回収	kg	65	35	32	27	27	26
総ごみ量	kg	826	482	474	486	475	469

※四捨五入により計が合わない場合があります

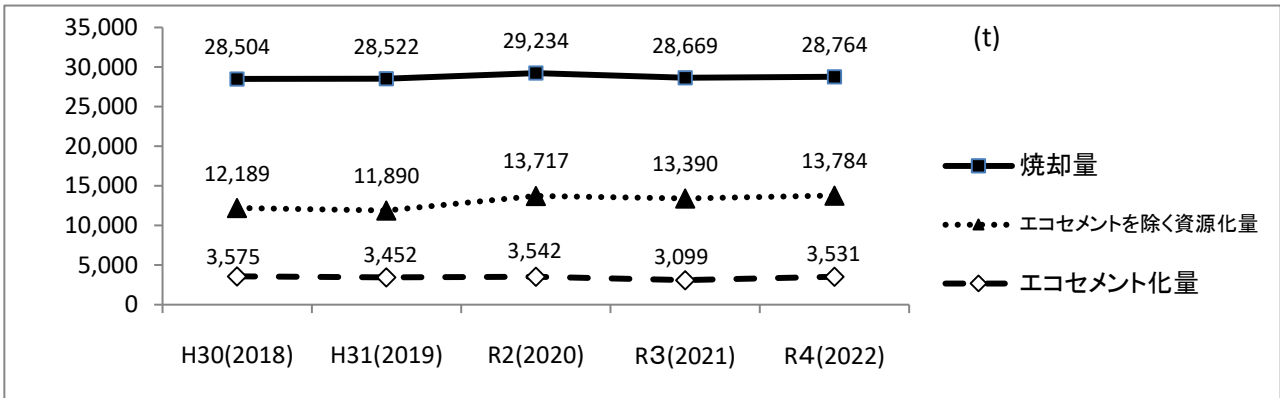
##### (3) 1日一人当たり

(単位: g/人・日)

種別	年度	《参考》 H19(2007)	H30(2018)	H31(2019)	R2(2020)	R3(2021)	R4(2022)
燃やせるごみ	g	709	381	378	386	391	396
燃やせないごみ	g	57	30	32	39	35	34
資源ごみ	g	171	178	174	189	181	176
粗大ごみ	g	24	19	18	20	20	19
有害ごみ	g	0.9	1.0	1.0	1.0	0.9	0.9
ごみ排出量合計	g	962	608	605	635	628	626
集団回収	g	82	48	44	38	38	37
総ごみ量	g	1,044	656	648	673	666	663

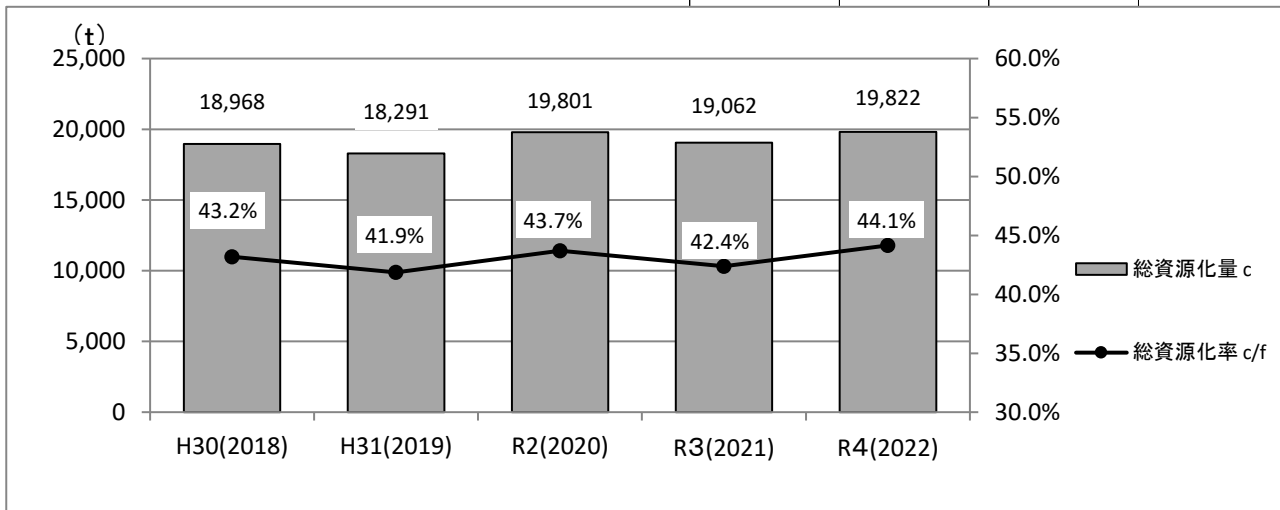
※四捨五入により計が合わない場合があります

## 5. ごみ処分量(立川市全体)



種別		年度	H30(2018)	H31(2019)	R2(2020)	R3(2021)	R4(2022)
焼却量	t		28,504	28,522	29,234	28,669	28,764
埋立量	t		0	0	0	0	0
エコセメントを除く資源化量	t		12,189	11,890	13,717	13,390	13,784
その他	t		31	336	-185	347	-155
<b>ごみ処分量計</b>	<b>t</b>		<b>40,724</b>	<b>40,748</b>	<b>42,766</b>	<b>42,406</b>	<b>42,393</b>
エコセメント化量	t		3,575	3,452	3,542	3,099	3,531

## 6. 総資源化率等



### (1)資源化量

(単位: t)

種別	年度	H30(2018)	H31(2019)	R2(2020)	R3(2021)	R4(2022)
集団回収分を除く総資源化量 a		15,764	15,342	17,259	16,489	17,315
エコセメント化量		3,575	3,452	3,542	3,099	3,531
エコセメントを除く資源化量 b		12,189	11,890	13,717	13,390	13,784
集団回収量		3,204	2,949	2,542	2,573	2,507
総資源化量 c		18,968	18,291	19,801	19,062	19,822

### (2)ごみ量

(単位: t)

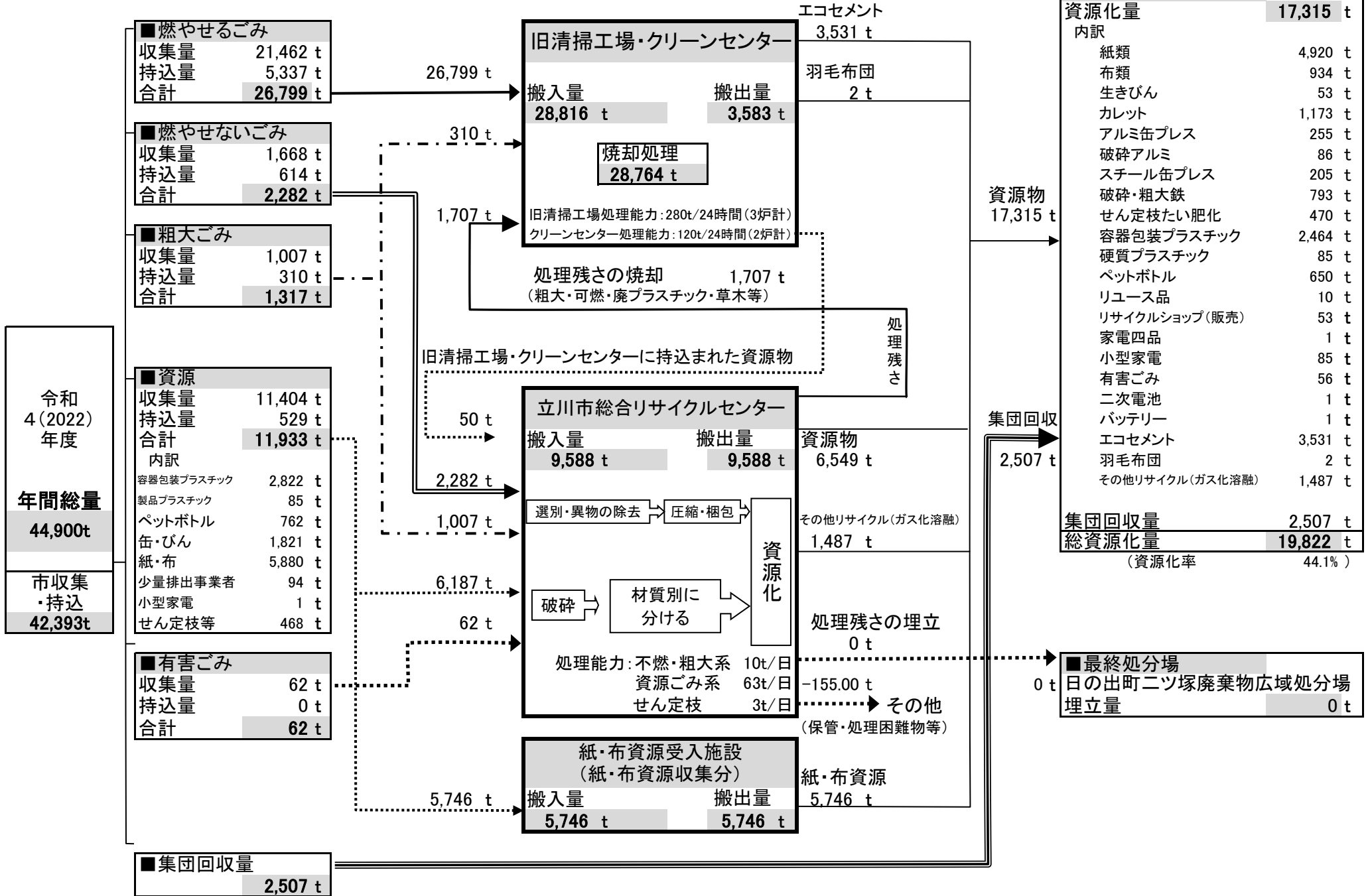
種別	年度	H30(2018)	H31(2019)	R2(2020)	R3(2021)	R4(2022)
集団回収分を除くごみ総量 d		40,724	40,748	42,766	42,406	42,393
燃やせるごみ量(粗大ごみ分含む)		25,822	25,796	26,306	26,721	27,059
燃やせるごみ以外のごみ量 e		14,902	14,952	16,460	15,685	15,334
総合リサイクルセンターへの搬入量		9,135	9,327	10,287	9,815	9,588
外部処理施設への資源物搬入量		5,767	5,625	6,173	5,870	5,746
集団回収量		3,204	2,949	2,542	2,573	2,507
総ごみ量 f		43,928	43,697	45,308	44,979	44,900

### (3)資源化率

エコセメントを除く資源化率 b/d	29.9%	29.2%	32.1%	31.6%	32.5%
集団回収を除く資源化率 a/d	38.7%	37.7%	40.4%	38.9%	40.8%
燃やせるごみ以外からの資源化率 b/e	81.8%	79.5%	83.3%	85.4%	89.9%
総資源化率 c/f	43.2%	41.9%	43.7%	42.4%	44.1%

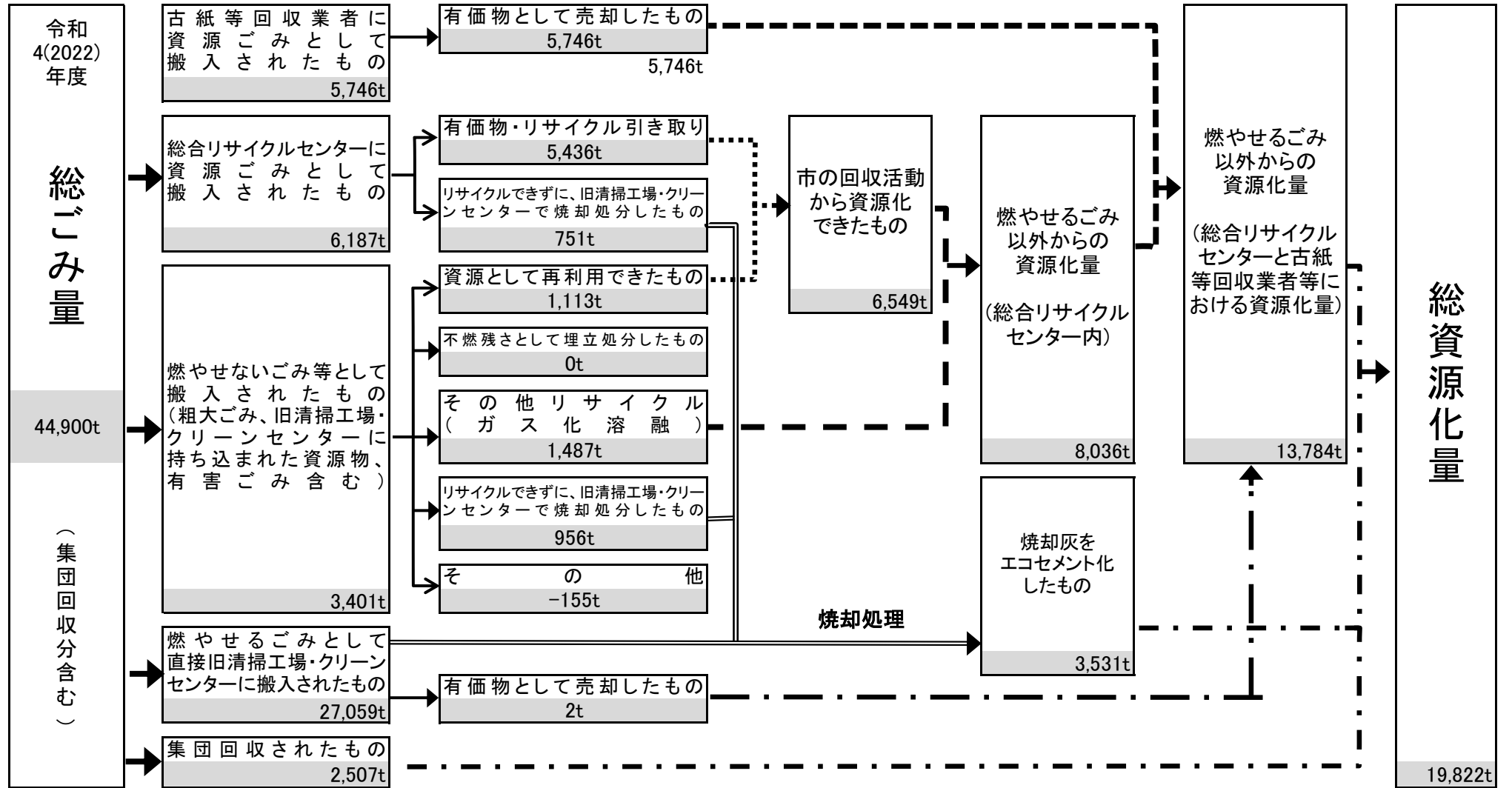
○ 令和4年度 ゴミ処理フロー

二



○ 令和4年度 資源化率内訳

単位:t



12

燃やせるごみ以外からの資源化率(総合リサイクルセンター内資源化率)	8,036t	÷	9,588t	=	<b>83.8%</b>
(燃やせるごみ以外からの資源化量)					

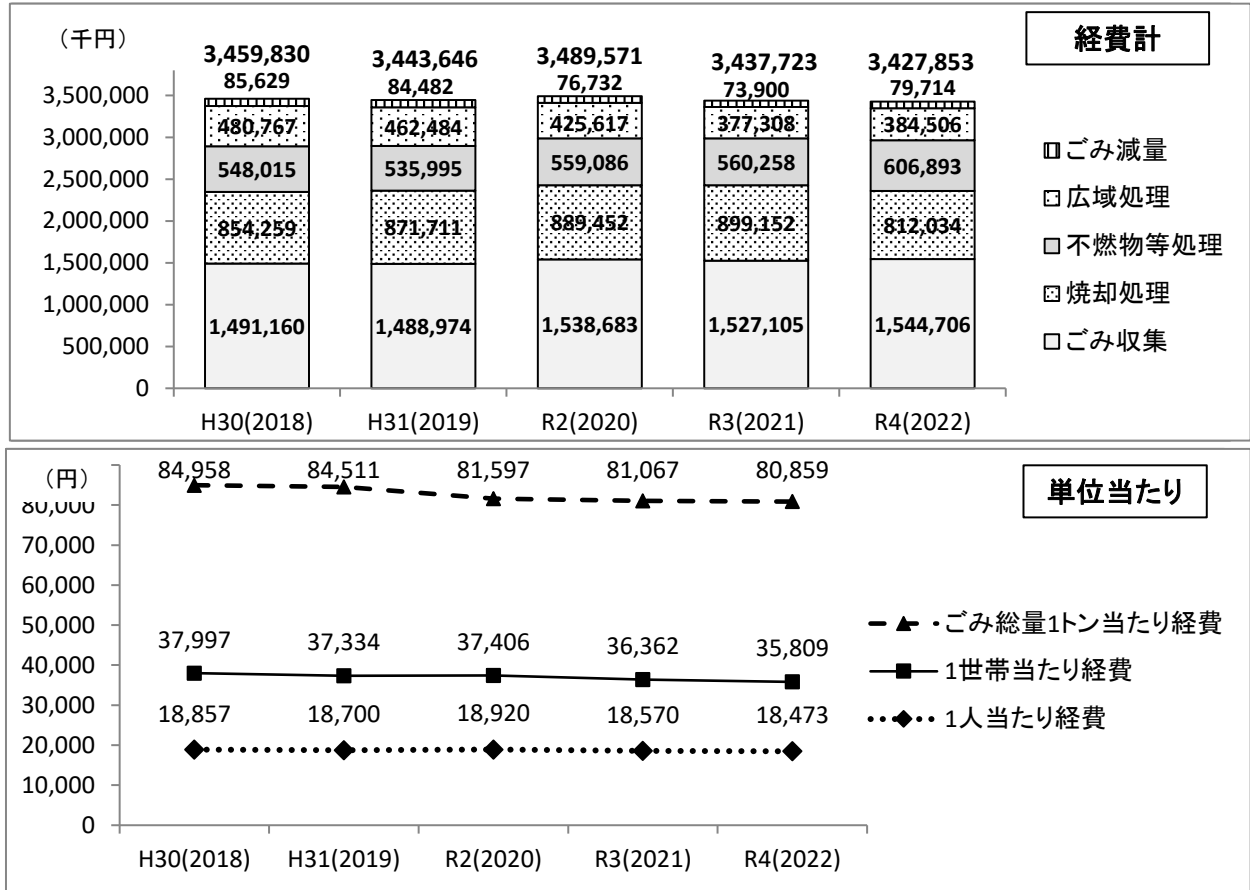
燃やせるごみ以外からの資源化率(総合リサイクルセンターと古紙等回収業者における資源化率)	13,784t	÷	15,334t	=	<b>89.9%</b>
(燃やせるごみ以外からの資源化量)					

総資源化率	19,822t	÷	44,900t	=	<b>44.1%</b>
(総資源化量)			(総ごみ量)		

※ 内訳	総合リサイクルセンターへの年間搬入量	9,588t
	外部処理施設への資源物搬入量	5,746t
合計		15,334t



## 9. 処理経費



年度		H30(2018)	H31(2019)	R2(2020)	R3(2021)	R4(2022)
区分						
人口 (各年度 10/1)	(人)	183,482	184,148	184,439	185,120	185,565
世帯 (各年度 10/1)	(世帯)	91,056	92,239	93,289	94,542	95,725
ごみ総量	(t)	40,724	40,748	42,766	42,406	42,393
処理経費合計	(千円)	3,459,830	3,443,646	3,489,571	3,437,723	3,427,853
内訳 (金額)	ごみ収集	1,491,160	1,488,974	1,538,683	1,527,105	1,544,706
	焼却処理	854,259	871,711	889,452	899,152	812,034
	不燃物等処理	548,015	535,995	559,086	560,258	606,893
	広域処理	480,767	462,484	425,617	377,308	384,506
	ごみ減量	85,629	84,482	76,732	73,900	79,714
内訳 (割合)	ごみ収集%	43.1%	43.2%	44.1%	44.4%	45.1%
	焼却処理%	24.7%	25.3%	25.5%	26.2%	23.7%
	不燃物等処理%	15.8%	15.6%	16.0%	16.3%	17.7%
	広域処理%	13.9%	13.4%	12.2%	11.0%	11.2%
	ごみ減量%	2.5%	2.5%	2.2%	2.1%	2.3%
1人当たり経費	(円)	18,857	18,700	18,920	18,570	18,473
内訳	ごみ収集	8,127	8,086	8,343	8,249	8,324
	焼却処理	4,656	4,734	4,822	4,857	4,376
	不燃物等処理	2,987	2,911	3,031	3,026	3,271
	広域処理	2,620	2,511	2,308	2,038	2,072
	ごみ減量	467	459	416	399	430
1世帯当たり経費	(円)	37,997	37,334	37,406	36,362	35,809
内訳	ごみ収集	16,376	16,143	16,494	16,153	16,137
	焼却処理	9,382	9,451	9,534	9,511	8,483
	不燃物等処理	6,018	5,811	5,993	5,926	6,340
	広域処理	5,280	5,014	4,562	3,991	4,017
	ごみ減量	940	916	823	782	833
ごみ総量1トン当たり経費	(円)	84,958	84,511	81,597	81,067	80,859

※四捨五入により計が合わない場合があります

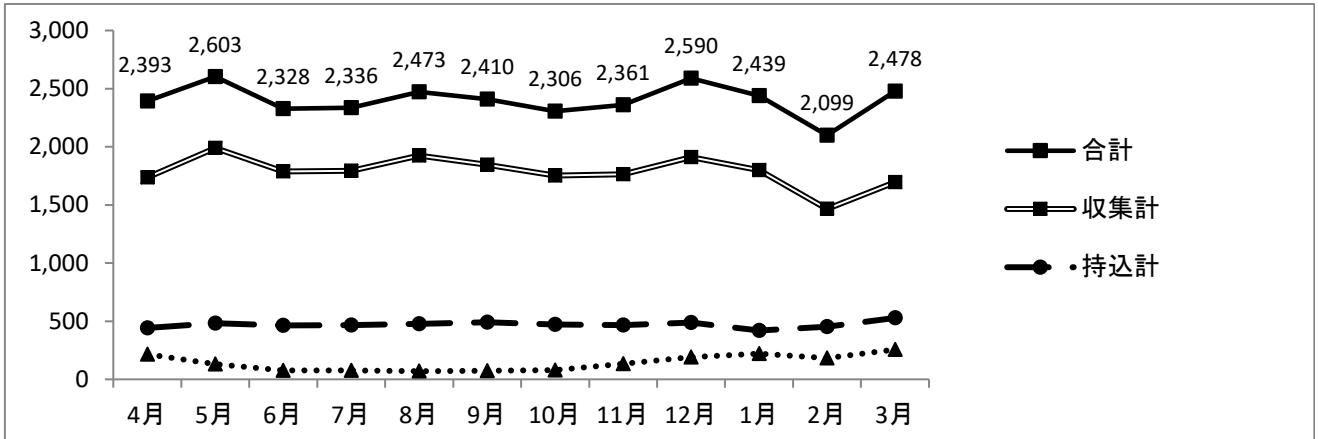
※処理経費の金額は P30 IV事業原価計算書より

## 10. 月別収集・持込量内訳

### (1) 清掃工場

令和4年度

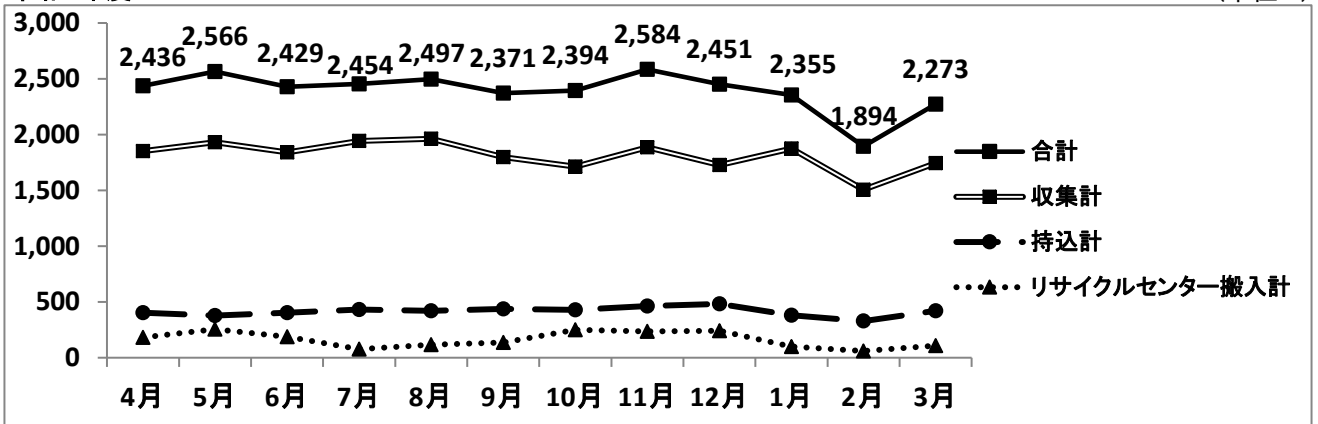
(単位:t)



区分	月	4月	5月	6月	7月	8月	9月	10月	11月	12月	1月	2月	3月	計
可燃	計	2,289	2,476	2,230	2,238	2,376	2,308	2,198	2,293	2,555	2,406	2,066	2,444	27,879
	収集	1,737	1,989	1,788	1,794	1,925	1,845	1,753	1,762	1,911	1,799	1,465	1,694	21,462
	持込	416	448	441	443	450	463	444	442	463	396	427	504	5,337
	リサイクルセンターより	136	39	1	1	1	0	1	89	181	211	174	246	1,080
粗大	計	104	127	98	98	97	102	108	68	35	33	33	34	937
	収集	0	0	0	0	0	0	0	0	0	0	0	0	0
	持込	25	34	22	23	28	28	29	24	24	24	25	24	310
	リサイクルセンターより	79	93	76	75	69	74	79	44	11	9	8	10	627
収集	計	1,737	1,989	1,788	1,794	1,925	1,845	1,753	1,762	1,911	1,799	1,465	1,694	21,462
持込	計	441	482	463	466	478	491	473	466	487	420	452	528	5,647
リサイクルセンター搬入	計	215	132	77	76	70	74	80	133	192	220	182	256	1,707
合	計	2,393	2,603	2,328	2,336	2,473	2,410	2,306	2,361	2,590	2,439	2,099	2,478	28,816

令和3年度

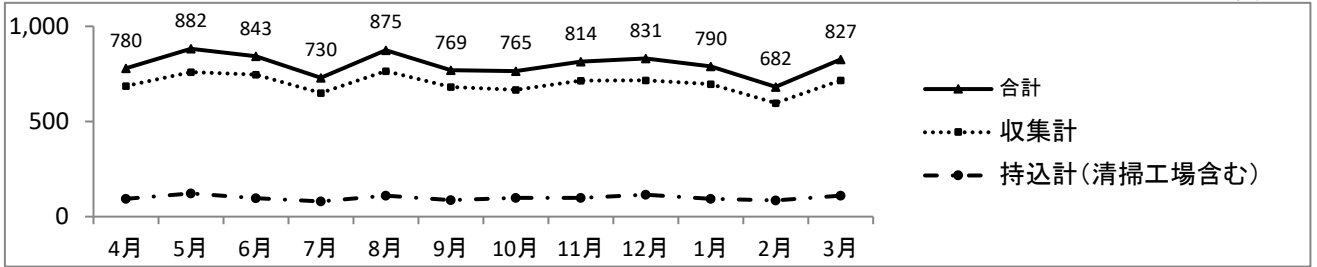
(単位:t)



区分	月	4月	5月	6月	7月	8月	9月	10月	11月	12月	1月	2月	3月	計
可燃	計	2,331	2,454	2,323	2,345	2,399	2,252	2,284	2,472	2,343	2,273	1,815	2,171	27,462
	収集	1,851	1,932	1,839	1,943	1,962	1,798	1,714	1,885	1,727	1,875	1,506	1,744	21,776
	持込	371	351	376	401	390	406	406	432	444	359	309	392	4,637
	リサイクルセンターより	109	171	108	1	47	48	164	155	172	39	0	35	1,049
粗大	計	105	112	106	109	98	119	110	112	108	82	79	102	1,242
	収集	0	0	0	0	0	0	0	0	0	0	0	0	0
	持込	32	28	27	32	30	30	24	32	38	21	19	28	341
	リサイクルセンターより	73	84	79	77	68	89	86	80	70	61	60	74	901
収集	計	1,851	1,932	1,839	1,943	1,962	1,798	1,714	1,885	1,727	1,875	1,506	1,744	21,776
持込	計	403	379	403	433	420	436	430	464	482	380	328	420	4,978
リサイクルセンター搬入	計	182	255	187	78	115	137	250	235	242	100	60	109	1,950
合	計	2,436	2,566	2,429	2,454	2,497	2,371	2,394	2,584	2,451	2,355	1,894	2,273	28,704

(2)総合リサイクルセンター  
令和4年度

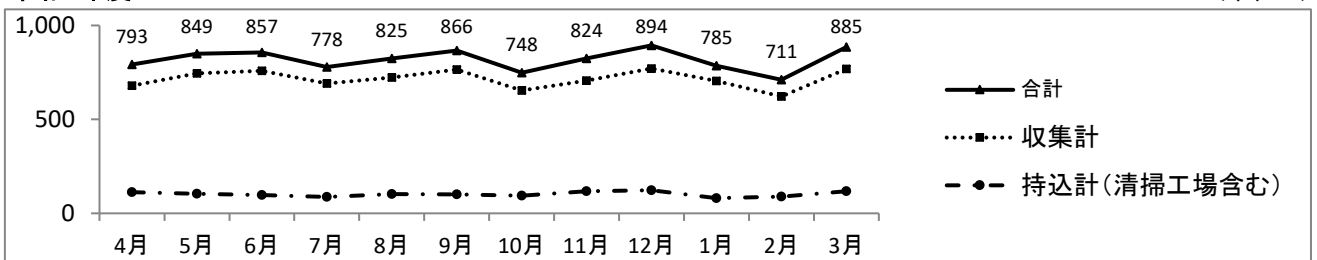
(単位:t)



区分	4月	5月	6月	7月	8月	9月	10月	11月	12月	1月	2月	3月	計
不燃計	193	221	210	159	212	171	172	198	215	182	149	200	2,282
収集・家庭系	141	150	162	117	152	122	125	153	156	130	107	153	1,668
持込・家庭系	45	66	43	36	55	43	42	42	48	47	37	42	546
持込(指定袋)・事業系	7	5	5	6	5	6	5	3	11	5	5	5	68
資源計	490	560	535	486	579	506	503	523	517	523	447	518	6,187
収集(缶)・家庭系	46	39	45	37	38	48	37	33	45	34	32	43	477
収集(びん)・家庭系	99	108	129	101	130	101	96	123	115	117	102	123	1,344
収集(プラ)・家庭系	232	286	229	226	280	227	245	241	228	278	214	221	2,907
収集(ペット)・家庭系	64	60	68	79	70	81	57	52	65	50	50	66	762
持込(紙布等)・家庭系	12	16	9	8	16	9	13	9	10	10	9	13	134
持込(指定袋)・事業系	6	6	11	6	11	6	7	10	6	7	7	11	94
収集(小型家電)・家庭系	0	0	0	0	0	0	0	0	0	0	0	1	1
収集(剪定枝)・家庭系	10	19	20	10	12	13	19	22	15	8	8	11	167
持込(剪定枝)・家庭系	15	19	15	11	16	14	22	22	23	14	17	24	212
持込(剪定枝等)・事業系	6	7	9	8	6	7	7	11	10	5	8	5	89
粗大収集	88	93	89	75	78	85	82	86	85	73	81	92	1,007
有害収集	6	5	4	5	5	5	5	5	7	6	3	6	62
収集計	686	760	746	650	765	682	666	715	716	696	597	716	8,395
持込計	91	119	92	75	109	85	96	97	108	88	83	100	1,143
資源・清掃工場より	3	3	5	5	1	2	3	2	7	6	2	11	50
合計	780	882	843	730	875	769	765	814	831	790	682	827	9,588

令和3年度

(単位:t)

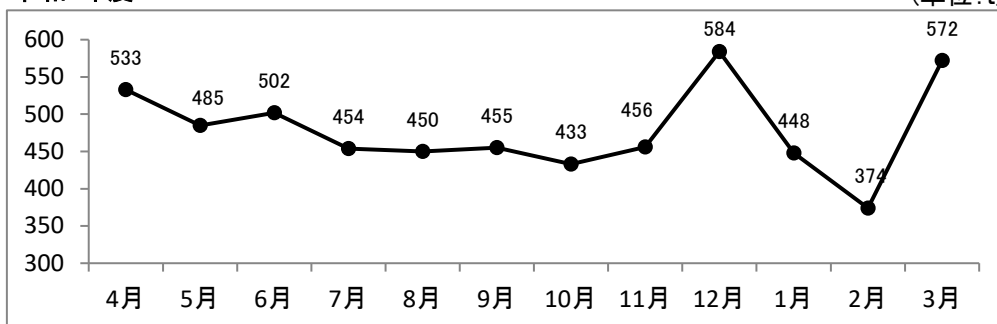


区分	4月	5月	6月	7月	8月	9月	10月	11月	12月	1月	2月	3月	計
不燃計	202	218	202	167	188	224	172	187	265	176	156	227	2,384
収集・家庭系	141	162	155	116	126	169	125	129	198	131	116	167	1,735
持込・家庭系	54	52	42	45	58	50	41	53	61	39	37	54	586
持込(指定袋)・事業系	7	4	5	6	4	5	6	5	6	6	3	6	63
資源計	507	545	556	520	553	550	480	540	532	527	469	556	6,335
収集(缶)・家庭系	44	41	38	51	41	48	35	34	36	42	36	36	482
収集(びん)・家庭系	104	115	132	107	107	135	97	100	143	122	104	133	1,399
収集(プラ)・家庭系	231	265	257	234	291	231	222	277	230	261	224	259	2,982
収集(ペット)・家庭系	66	58	62	85	68	73	66	51	51	60	51	59	750
持込(紙布等)・家庭系	13	16	8	11	14	10	9	12	14	9	9	12	137
持込(指定袋)・事業系	6	6	11	6	6	11	6	7	10	6	6	10	91
収集(剪定枝)・家庭系	13	22	20	9	9	19	17	21	19	7	8	13	177
持込(剪定枝)・家庭系	25	15	20	11	12	19	18	28	21	14	24	27	234
持込(剪定枝等)・事業系	5	7	8	6	5	4	10	10	8	6	7	6	82
粗大収集	76	77	90	85	76	85	87	89	86	75	79	95	1,000
有害収集	5	5	5	4	5	5	5	6	8	6	4	5	63
収集計	680	745	759	691	723	765	654	707	771	704	622	768	8,589
持込計	110	100	94	85	99	99	90	115	120	80	86	115	1,193
資源・清掃工場より	3	4	4	2	3	2	4	2	3	1	3	2	33
合計	793	849	857	778	825	866	748	824	894	785	711	885	9,815

### (3)民間施設(紙・布 直接搬入)

令和4年度

(単位:t)

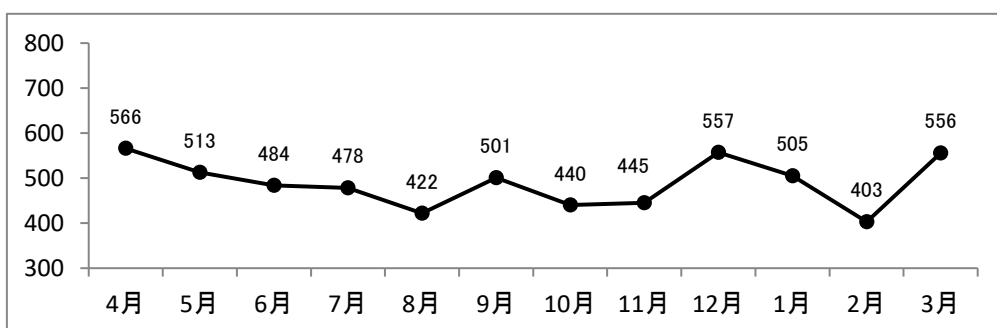


#### 収集・家庭系

区分	4月	5月	6月	7月	8月	9月	10月	11月	12月	1月	2月	3月	計
新聞・折込チラシ	41	40	38	49	32	46	40	40	59	38	34	47	504
雑誌・本・雑がみ・紙パック	236	227	235	195	233	186	186	223	253	218	186	289	2,667
段ボール	169	121	157	135	133	157	121	115	183	128	108	156	1,683
古布	87	97	72	75	52	66	86	78	89	64	46	80	892
計	533	485	502	454	450	455	433	456	584	448	374	572	5,746

令和3年度

(単位:t)



#### 収集・家庭系

区分	4月	5月	6月	7月	8月	9月	10月	11月	12月	1月	2月	3月	計
新聞・折込チラシ	58	42	41	55	43	40	48	44	50	51	42	55	569
雑誌・本・雑がみ・紙パック	240	233	239	192	192	246	182	196	284	217	192	292	2,705
段ボール	150	129	128	159	129	159	112	121	146	161	117	122	1,633
古布	118	109	76	72	58	56	98	84	77	76	52	87	963
計	566	513	484	478	422	501	440	445	557	505	403	556	5,870

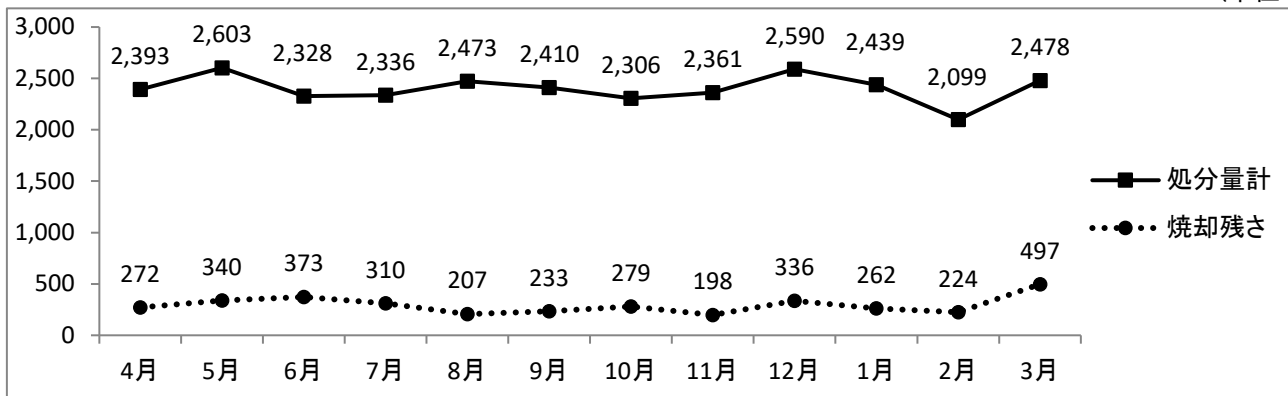
※搬出量・処理量も同じ

# 11. 月別処理量内訳

## (1) 清掃工場

令和4年度

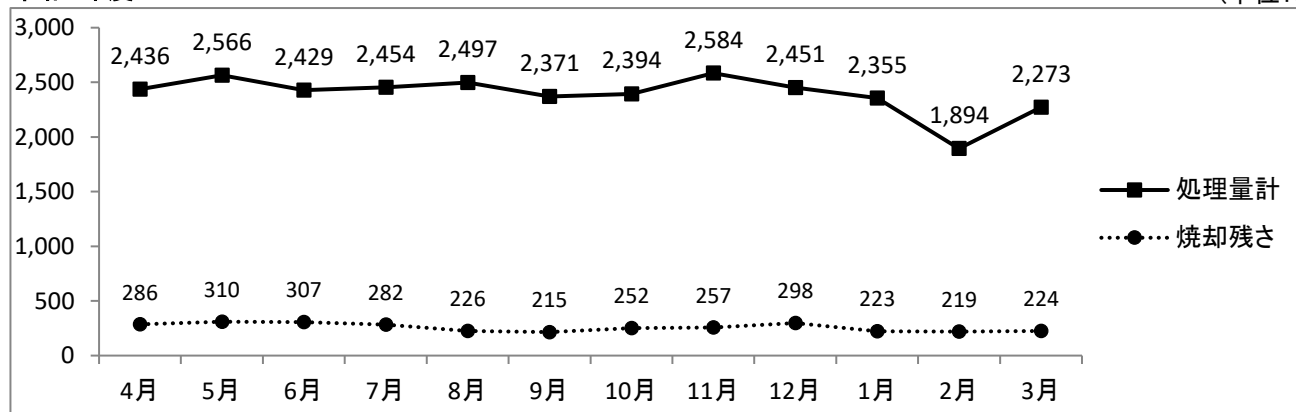
(単位:t)



区分	月	4月	5月	6月	7月	8月	9月	10月	11月	12月	1月	2月	3月	年計
焼却		2,390	2,600	2,323	2,331	2,472	2,408	2,303	2,359	2,583	2,433	2,096	2,466	28,764
資源化(リサイクルセンターへ)		3	3	5	5	1	2	3	2	7	6	2	11	50
有価物売却		0	0	0	0	0	0	0	0	0	0	1	1	2
処分量計		2,393	2,603	2,328	2,336	2,473	2,410	2,306	2,361	2,590	2,439	2,099	2,478	28,816
焼却残さ		272	340	373	310	207	233	279	198	336	262	224	497	3,531

令和3年度

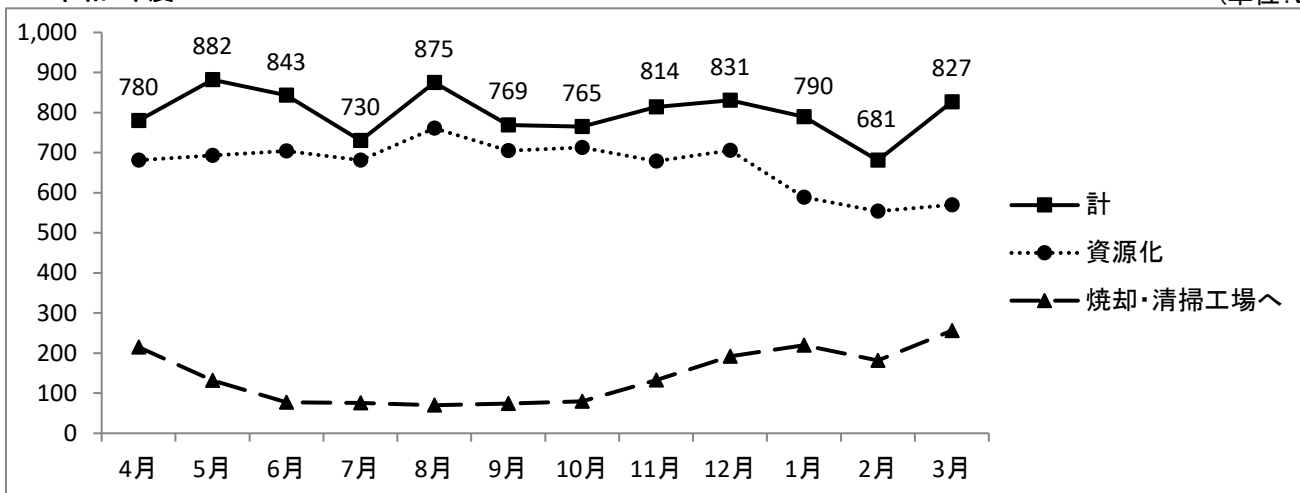
(単位:t)



区分	月	4月	5月	6月	7月	8月	9月	10月	11月	12月	1月	2月	3月	計
焼却		2,432	2,562	2,425	2,451	2,494	2,369	2,390	2,582	2,448	2,354	1,891	2,271	28,669
資源化(リサイクルセンターへ)		3	4	4	2	3	2	4	2	3	1	3	2	33
有価物売却		1	0	0	1	0	0	0	0	0	0	0	0	2
処理量計		2,436	2,566	2,429	2,454	2,497	2,371	2,394	2,584	2,451	2,355	1,894	2,273	28,704
焼却残さ		286	310	307	282	226	215	252	257	298	223	219	224	3,099

(2)総合リサイクルセンター  
令和4年度

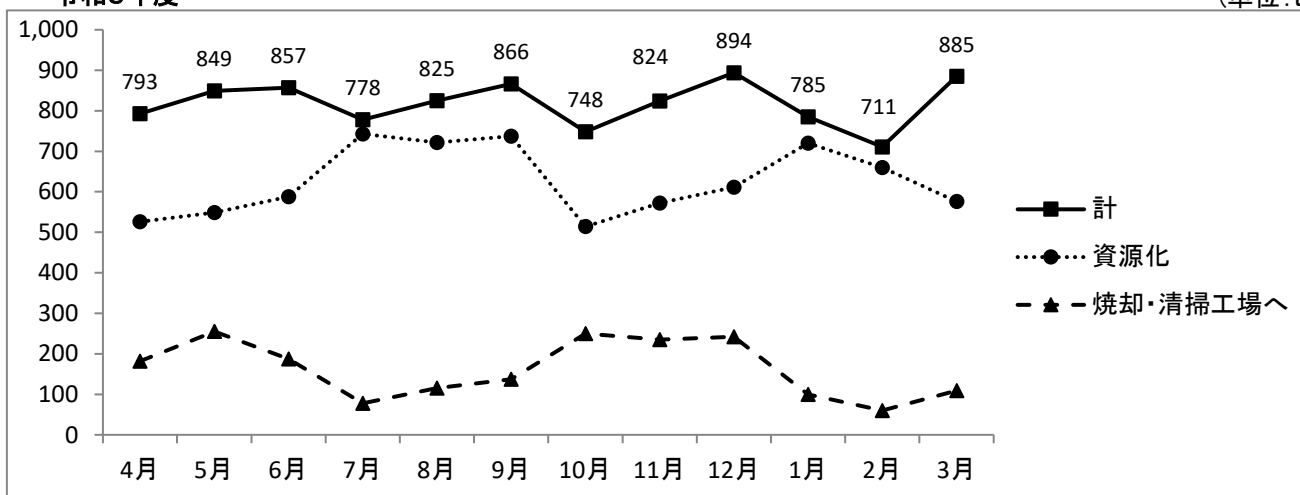
(単位:t)



区分	4月	5月	6月	7月	8月	9月	10月	11月	12月	1月	2月	3月	計
資源化	681	693	704	681	761	705	713	679	706	589	554	570	8,036
分別収集	463	465	435	431	474	448	434	439	472	474	467	461	5,463
収集後選別	93	95	84	70	87	78	87	77	89	88	73	109	1,030
その他リサイクル(ガス化溶融)	125	121	185	180	183	179	192	152	145	25	0	0	1,487
有害ごみ	0	12	0	0	17	0	0	11	0	2	14	0	56
焼却・清掃工場へ	215	132	77	76	70	74	80	133	192	220	182	256	1,707
埋立	0	0	0	0	0	0	0	0	0	0	0	0	0
その他(保管等)	△116	57	62	△27	44	△10	△28	2	△67	△19	△55	1	△156
計	780	882	843	730	875	769	765	814	831	790	681	827	9,587

令和3年度

(単位:t)



区分	4月	5月	6月	7月	8月	9月	10月	11月	12月	1月	2月	3月	計
資源化	526	549	588	743	722	737	514	572	611	720	660	576	7,518
分別収集	437	448	428	485	473	464	427	478	500	480	414	428	5,462
収集後選別	89	101	87	84	88	88	87	90	99	89	76	92	1,070
その他リサイクル(ガス化溶融)	0	0	57	174	161	173	0	0	0	151	158	52	926
有害ごみ	0	0	16	0	0	12	0	4	12	0	12	4	60
焼却・清掃工場へ	182	255	187	78	115	137	250	235	242	100	60	109	1,950
埋立	0	0	0	0	0	0	0	0	0	0	0	0	0
その他(保管等)	85	45	82	△43	△12	△8	△16	17	41	△35	△9	200	347
計	793	849	857	778	825	866	748	824	894	785	711	885	9,815

## 12. 有価物売却・処理

### (1) 金属・ガラス類等

種別	売却量(単位:t)					売却額(単位:千円)				
	H30(2018)	H31(2019)	R2(2020)	R3(2021)	R4(2022)	H30(2018)	H31(2019)	R2(2020)	R3(2021)	R4(2022)
アルミ缶プレス	217	222	255	258	255	32,115	27,676	30,377	51,216	66,852
破碎アルミ	78	78	98	94	86	9,322	7,122	10,368	20,091	22,196
鉄缶プレス	216	213	234	210	205	2,464	1,842	3,165	3,800	7,341
破碎鉄	259	310	326	295	338	2,986	2,685	1,560	5,272	11,985
その他金属	421	406	491	507	455	4,769	3,460	2,384	9,214	16,251
自転車	28	25	32	16	0	590	569	778	408	0
自動車用バッテリー	1	1	1	1	1	1	1	1	1	1
生きびん	88	51	52	56	53	238	133	150	163	153
リユース品	15	11	16	6	4	49	60	200	18	13
メダル用携帯電話	1	0	0	-	-	574	-	-	-	-
メダル用小型家電	1	0	0	-	-	1	-	-	-	-
小型電子機器	0	2	3	3	2	-	254	200	256	161
合計	1,325	1,319	1,508	1,446	1,399	53,109	43,802	49,183	90,439	124,953

### (2) 紙・布類

種別	売却量(単位:t)					売却額(単位:千円)				
	H30(2018)	H31(2019)	R2(2020)	R3(2021)	R4(2022)	H30(2018)	H31(2019)	R2(2020)	R3(2021)	R4(2022)
新聞類	705	570	526	573	507	2,508	2,291	263	573	1,262
雑誌類	3,078	2,989	3,083	2,748	2,708	6,156	7,499	1,520	832	2,727
ダンボール類	1,238	1,279	1,623	1,654	1,704	3,794	1,993	811	901	3,491
古布類	858	911	1,073	1,008	934	1,208	1,137	1,106	1,138	1,143
牛乳パック	1	1	1	1	1	1	2	1	1	1
計	5,880	5,750	6,306	5,984	5,854	13,667	12,922	3,701	3,445	8,624

### (3) プラスチック類

種別	売却量(単位:t)					売却額(単位:千円)				
	H30(2018)	H31(2019)	R2(2020)	R3(2021)	R4(2022)	H30(2018)	H31(2019)	R2(2020)	R3(2021)	R4(2022)
硬質プラ	88	82	95	95	85	88	82	47	47	37
ペットボトル	73	16	19	27	24	51	16	10	13	10
プラスチック(容器包装)	-	-	-	-	-	-	-	-	-	-
ペットボトル(容器包装)	-	-	-	-	-	-	-	-	-	-
計	161	98	114	122	109	139	98	57	60	47

### (4) せん定枝堆肥

種別	搬出量(単位:t)					売却額(単位:千円)				
	H30(2018)	H31(2019)	R2(2020)	R3(2021)	R4(2022)	H30(2018)	H31(2019)	R2(2020)	R3(2021)	R4(2022)
せん定枝たい肥	549	577	592	441	470	-	-	-	-	-
上記のうち売却量	0	12	32	31	54	0	23	64	61	108

### (5) リサイクルショップ西砂(再生粗大ごみ等販売:(公社)立川市シルバー人材センター運営)

#### ① 内訳

数量	自転車	ベッド	ソファー	机	椅子	テーブル	家具 (たん子等)	雑貨	衣料	REE工房	合計	配送料	防犯登録
販売数量	137	19	48	14	579	169	775	6,002	7,071	76	14,890	10	0
重量(kg)	2,740	760	960	420	4,053	4,225	27,125	9,006	3,539	15	52,843		
販売額(千円)	950	123	200	42	1,049	473	2,448	1,880	1,753	31	8,950	28	0

#### ② 推移

年度	販売数量(点)	重量(kg)	販売額(千円)	配送料(千円)
平成30(2018)	16,723	52,550	10,399	135
平成31(2019)	13,786	42,739	8,550	96
令和2(2020)	15,510	45,069	8,704	108
令和3(2021)	17,001	50,495	9,127	76
令和4(2022)	14,890	52,843	8,950	28

### 13. 粗大ごみ収集処理

		4月	5月	6月	7月	8月	9月	10月	11月	12月	1月	2月	3月	計
令和2 (2020)	件	1,435	1,363	1,812	1,762	1,512	1,698	1,490	1,831	2,045	1,495	1,588	1,885	19,916
	t	82	74	90	90	78	85	73	88	94	67	77	92	990
令和3 (2021)	件	1,537	1,590	1,924	1,861	1,654	1,820	1,786	1,879	1,864	1,823	1,678	1,914	21,330
	t	76	77	90	85	76	84	87	89	86	75	79	96	1,000
令和4 (2022)	件	1,763	1,845	1,793	1,633	1,804	1,858	1,815	1,873	1,797	1,688	1,733	1,900	21,502
	t	88	93	89	75	78	85	82	86	85	73	81	92	1,007

### 14. 粗大ごみ収集減免申請件数

(単位:件)

年度	区分	生活保護	身体障害	精神障害	知的障害	中国残留 邦人	罹災者等	計
令和2(2020)		486	124	4	12	4	2	632
令和3(2021)		450	104	4	12	5	9	584
令和4(2022)		462	123	7	10	5	9	616

### 15. 不法投棄処理件数

(単位:件)

年度	4月	5月	6月	7月	8月	9月	10月	11月	12月	1月	2月	3月	計
令和2(2020)	32	31	6	26	20	18	17	7	11	16	5	32	221
令和3(2021)	29	12	8	11	14	15	25	18	18	20	5	25	200
令和4(2022)	9	14	10	15	16	20	22	11	9	7	16	18	167

### 16. 持込ごみ減免申請件数

(単位:件)

年度	区分	生活保護	障害者	不法投棄	祭礼・行事	周辺清掃	罹災者	その他	件数計	重量(kg)		
										清掃工場	総合リサイクルセンター	計
令和2(2020)		81	23	18	3	1	0	5	131	50,540	27,880	78,420
令和3(2021)		86	20	13	4	0	0	3	126	62,600	38,460	101,060
令和4(2022)		88	31	11	3	0	0	5	138	54,520	35,170	89,690



17. 家庭ごみ指定収集袋取扱店(業態別)

※各年度3月1日現在

(単位:店)

年度	区分	所在	コンビニ	スーパー	ドラッグ	米店・	その他	その他	計
			エンスストア	マーケット	ストア	酒店	小売業		
令和2(2020)	市内		97	25	22	22	18	30	214
	市外		7	24	12	0	0	0	43
令和3(2021)	市内		93	25	22	21	15	28	204
	市外		7	24	12	0	0	1	44
令和4(2022)	市内		95	26	26	20	15	29	211
	市外		8	26	14	0	0	1	49

18. 家庭ごみ指定収集袋取扱店(町別)

※各年度3月1日現在

(単位:店)

年度	町	富士	柴	錦	曙	高	羽	砂	栄	若	幸	柏	上	一	西	緑	泉	市	計
		見	崎			松	衣	川		葉			砂	番	砂			外	
令和2(2020)		24	26	19	26	11	13	14	16	12	14	8	10	5	9	3	4	43	257
令和3(2021)		20	25	18	24	11	13	14	16	12	14	7	10	5	8	3	4	44	248
令和4(2022)		23	25	20	25	11	13	14	14	13	15	8	10	5	8	3	4	49	260

19. 家庭ごみ指定収集袋納品状況

(単位:枚)

年度	種類	燃やせるごみ				燃やせないごみ				計
		特小・5ℓ	小・10ℓ	中・20ℓ	大・40ℓ	特小・5ℓ	小・10ℓ	中・20ℓ	大・40ℓ	
令和2(2020)		1,319,940	2,890,260	2,662,780	1,223,000	165,300	191,100	241,380	204,080	8,897,840
令和3(2021)		1,329,340	2,896,280	2,684,650	1,234,170	162,500	172,910	214,150	192,340	8,886,340
令和4(2022)		1,349,500	2,837,000	2,658,330	1,252,700	163,000	181,540	212,300	194,220	8,848,590

20. 家庭ごみ指定収集袋製造管理配送受託会社

事業者名	主たる事務所	電話	FAX
三幸商事(株)立川営業所	190-0022 立川市錦町3-6-25	042-529-4447	042-526-1080

21. 家庭ごみ指定収集袋納入金収納システム製造会社

事業者名	主たる事務所	電話	FAX
青梅商工会議所	198-8585 青梅市上町373-1	0428-23-0111	0428-24-8788

22. 家庭ごみ指定収集袋規格

種類	燃やせるごみ 燃やせないごみ
材質	高密度ポリエチレン
厚さ	0.03mm
形状	U型袋(ガゼット、ベロ付き)
容量及び寸法	特小袋…5ℓ(180mm×420mm)
	小袋…10ℓ(290mm×500mm)
	中袋…20ℓ(360mm×600mm)
	大袋…40ℓ(450mm×750mm)
色	燃やせるごみ専用袋…黄色(半透明)
	燃やせないごみ専用袋…緑色(半透明)
包装	10枚の袋をミン目でつなぎ、紙帯でまとめたロール型
その他	燃やせないごみ専用袋全サイズに、エンボス(凹凸)加工あり。

### 23. 家庭ごみ指定収集袋減免交付者数

※当該年度11月1日～翌年10月末日

(単位:世帯)

減免決定期間※	生活保護	児童扶養手当	特別児童扶養手当	身体障害	精神障害	知的障害	要介護	老齢福祉年金	中国残留邦人	震災被災者	ウクライナ避難者	計
令和2(2020)	2,126	1,077	173	497	205	45	163	0	21	7		4,314
令和3(2021)	2,107	1,028	161	501	239	55	151	0	22	8		4,272
令和4(2022)	2,101	966	173	505	270	42	158	0	19	9	1	4,244

### 24. ボランティア袋交付状況

(単位:枚)

年度	登録数	燃やせるごみ(枚)		燃やせないごみ等(枚)		計
		20ℓ	40ℓ	20ℓ	40ℓ	
令和2(2020)	274	1,520	3,190	700	720	6,130
令和3(2021)	309	1,840	3,570	590	310	6,310
令和4(2022)	345	2,570	4,310	550	240	7,670

### 25. ボランティア袋規格

種類	燃やせるごみ 燃やせないごみ等
材質	高密度ポリエチレン
厚さ	0.025mm
形状	U型袋(ガゼット、ペロ付き)
容量及び寸法	中袋…20ℓ(360mm×600mm)
	大袋…40ℓ(450mm×750mm)
色	全種類無色(半透明)
包装	10枚の袋をミン目でつなぎ、紙帯でまとめたロール型
その他	燃やせないごみ専用袋全サイズに、エンボス(凹凸)加工あり

### 26. ごみ出し支援事業利用世帯数

(単位:世帯)

年度	要介護	身体障害	精神障害	その他	計
令和2(2020)	4	20	3	10	37
令和3(2021)	5	20	3	18	46
令和4(2022)	10	20	2	21	53

### 27. ごみ出しサポートシール事業利用世帯数 (単位:世帯)

年度	計	備考
令和4(2022)	60	令和4年5月から開始

### 28. 少量排出事業者専用指定袋販売数量

(単位:枚)

年度	燃やせるごみ	燃やせないごみ	プラ・ビニ・ペット	計
令和2(2020)	128,890	12,960	49,830	191,680
令和3(2021)	136,760	12,720	49,800	199,280
令和4(2022)	143,540	12,470	54,300	210,310

### 29. 少量排出事業者専用指定袋規格

種類	燃やせるごみ 燃やせないごみ プラ・ビニ・ペット
材質	低密度ポリエチレン
厚さ	0.03mm
形状	U型袋(ガゼット、ベロ付き)
容量及び寸法	40ℓ(幅650(450+200)mm×高さ750mm)
色	燃やせるごみ専用袋…オレンジ色(半透明)
	燃やせないごみ専用袋…紫色(半透明)
	プラ・ビニ・ペット専用袋…水色(半透明)
包装	10枚1組を透明の外袋に梱包する平置き型

### 30. 少量排出事業者専用指定袋製造受託会社

事業者名	主たる事務所	電話	FAX
大倉工業(株)東京支店	170-0013 豊島区東池袋3-13-2 4階	03-6912-5091	03-5985-6866

### 31. 動物死体処理

(単位:体)

年度 \ 種類	犬			猫			その他			計		
	有料	無料	小計	有料	無料	小計	有料	無料	小計	有料	無料	合計
令和2(2020)	43	1	44	56	88	144	37	411	448	136	500	636
令和3(2021)	49	0	49	60	105	165	48	467	515	157	572	729
令和4(2022)	45	0	45	55	60	115	35	526	561	135	586	721

### 32. 資源再生利用補助金

区分 年度	回収量	交付金額	実施団体数	補助金申請 延べ申請数	一団体当たり 回収量	一団体当たり 交付金額
	A(t)	B(千円)	C(団体)	D(件)	A÷C(t)	B÷C(千円)
令和2(2020)	2,542	26,277	167	555	15	157
令和3(2021)	2,573	26,625	163	568	16	163
令和4(2022)	2,428	25,814	160	552	15	161

### 33. 資源再生利用補助金内訳

品目	古布	紙類	一升びん	ビールびん	雑びん	スチール缶	アルミ缶	計
補助単価(円)	9	9	9	9	9	9	50	
重量(kg)	161,214	2,256,626	635	62	125	9,166	79,208	2,507,036
本数(本)			635	104	416			1,155
交付金額(円)	1,450,926	20,309,634	5,715	936	3,744	82,494	3,960,400	25,813,849

※四捨五入により計が合わない場合があります

### 34. 生ごみ処理機器・堆肥化容器購入費補助金

種類 年度	処理機器 (機)	たい肥化容器 (器)	計 (機・器)	交付金額(円)
令和2(2020)	87	11	98	1,392,420
令和3(2021)	99	10	109	1,668,290
令和4(2022)	82	13	95	1,599,800

34. 一般廃棄物収集・処理委託業者他(令和4(2022)年度)

(1) 家庭ごみ等分別収集委託業者 8社 99台

事業者名	主たる事務所	電話・FAX		担当エリア
高杉商事株式会社	190-0031 立川市砂川町5-16-2	電話	042-537-7921	曙町・高松町・栄町・上砂町4丁目～7丁目
立川支店		FAX	042-537-7923	
有限会社	183-0036 府中市日新町5-3-3	電話	042-362-6700	富士見町
松村組		FAX	042-364-2002	
有限会社	196-0022 昭島市中神町1-14-6	電話	042-541-7875	砂川町・上砂町1丁目～3丁目
原島組		FAX	042-541-7990	
川鍋商事株式会社	196-0024 昭島市宮沢町515	電話	042-507-2256	若葉町・幸町
株式会		FAX	042-849-0731	
高根商事株式会社	190-0034 立川市西砂町3-22-5	電話	042-560-5350	柴崎町・錦町
株式会		FAX	042-556-5253	
有限会社	196-0031 昭島市福島町3-24-34	電話	042-541-4164	一番町・西砂町・泉町・緑町
小池組		FAX	042-541-4164	
株式会社	190-0033 立川市一番町5-5-1	電話	042-520-0075	羽衣町
田邊商店		FAX	042-569-3475	
松浦商事株式会社	190-0002 立川市幸町3-16-1	電話	042-535-6001	柏町
株式会		FAX	042-535-6212	

(2) 粗大ごみ等収集委託業者 3社 3台

事業者名	主たる事務所	電話	FAX	※臨時分
有限会社松村組	183-0036 府中市日新町5-3-3	042-362-6700	042-364-2002	
有限会社原島組	196-0022 昭島市中神町1-14-6	042-541-7875	042-541-7990	
※高杉商事株式会社立川支店	190-0031 立川市砂川町5-16-2	042-537-7921	042-537-7923	

(3) 動物死体等収集運搬委託業者 1社 4台

事業者名	主たる事務所	電話	FAX
松浦商事株式会社	190-0002 立川市幸町3-16-1	042-535-6001	042-535-6212

(4) 地域ごみ等特別収集運搬業務委託業者 1社 2台

事業者名	主たる事務所	電話	FAX
株式会社田邊商店	190-0033 立川市立川市一番町5-5-1	042-520-0075	042-569-3475

(5) 焼却炉運転管理委託業者

事業者名	主たる事務所	電話	FAX
重環オペレーション株式会社	220-0012 神奈川県横浜市西区みなとみらい4-4-2	045-227-1253	045-227-1248

(6) 不燃物処理施設運転管理等委託業者

事業者名	主たる事務所	電話	FAX
高杉商事株式会社立川支店	190-0031 立川市砂川町5-16-2	042-537-7921	042-537-7923

(7) 事業系一般廃棄物専用指定袋収集運搬業者 6社 (兼家電リサイクル法対象品運搬事業者)

事業者名	主たる事務所	電話・FAX		事業系担当エリア
高杉商事株式会社	187-0022 小平市上水本町4-8-12	電話	042-321-2682	錦町(1,2丁目の一部除く)・柴崎町3,4,6丁目の一部
株式会		FAX	042-321-9898	
高根商事株式会社	190-0034 立川市西砂町3-22-5	電話	042-560-5350	西砂町・一番町・緑町・砂川町・上砂町の全域
株式会		FAX	042-556-5253	
有限会社	190-0032 立川市上砂町5-65-9	電話	042-520-8395	羽衣町・栄町・泉町の全域
立川栄清社		FAX	042-520-8396	
中川産業株式会社	190-0013 立川市富士見町1-2-6	電話	042-529-3491	富士見町の全域
株式会		FAX	042-529-5832	
松浦商事株式会社	190-0002 立川市幸町3-16-1	電話	042-535-6001	幸町・柏町・若葉町の全域、柴崎町(3,4,6丁目の一部を除く)、錦町1,2丁目の一部
株式会		FAX	042-535-6212	
株式会社	190-0033 立川市一番町5-5-1	電話	042-520-0075	高松町・曙町の全域
田邊商店		FAX	042-569-3475	

(8) し尿収集委託業者 1社 2台

事業者名	主たる事務所	電話	FAX
高杉商事株式会社立川支店	190-0031 立川市砂川町5-16-2	042-537-7921	042-537-7923

(9) 浄化槽清掃許可事業者 1社 2台

事業者名	主たる事務所	電話	FAX
高杉商事株式会社	187-0022 小平市上水本町4-8-12	042-321-2682	042-321-9898

### 35. ごみ処理施設

#### (1) ごみ焼却処理施設

名称	立川市清掃工場		
所在地	立川市若葉町4丁目11番地の19(電話:042-536-2921、FAX:042-535-3252)		
敷地面積	9,554.44 m <sup>2</sup>		
建築面積	4,968.67 m <sup>2</sup>		
床面積	10,429.37 m <sup>2</sup>		
着工年月日	昭和53(1978)年2月22日		
竣工年月日	昭和54(1979)年10月1日		
工事費	2,164,000,000円		
追加工事	平成9(1997)年3月25日	焼却炉増設	7,982,500,000円
追加工事	平成13(2001)年3月15日	排ガス高度処理施設改造整備	415,800,000円
処理能力	280t/24h(90t/24h×2基、100t/24h×1基)		
型式	三菱マルチン全連続燃焼式焼却炉		
破砕能力	50t/5h 三菱リンデマンプレスシャ LK-KS型		

職員配置表(令和4(2022)年4月1日現在)

区分	正規職員	月給制職員	時給制職員	委託職員	計	資格(清掃工場)	
所長・課長	2				2	技術管理者	6
係長	4				4	公害防止管理者	3
施設管理	2	1		4	7	(都一種)	
焼却炉運転管理				24	24		
計量		2	2	1	5	公務災害(立川市)	
その他	4				4	職種	休業
焼却灰運搬				2	2	一般職	0
合計	12	3	2	31	48	技術職	0
							非休業
							0
							0

財源内訳(単位:千円)	焼却設備(1・2号炉)	焼却設備(3号炉)	排ガス設備	全体
国庫補助	1,044,744	984,625	111,982	2,141,351
都補助	191,121	415,342	18,752	625,215
起債	856,100	4,976,300	256,200	6,088,600
一般財源	72,035	1,606,233	28,866	1,707,134
合計	2,164,000	7,982,500	415,800	10,562,300

#### (2) 不燃ごみ・粗大ごみ・資源ごみ処理施設

名称	立川市総合リサイクルセンター		
所在地	立川市西砂町4丁目77番地の1(電話:042-531-0950、FAX:042-531-5800)		
敷地面積	15,839.49 m <sup>2</sup>		
建築面積	4,797.09 m <sup>2</sup>		
床面積	9,126.99 m <sup>2</sup>		
着工年月日	平成6(1994)年10月3日		
竣工年月日	平成8(1996)年3月29日		
工事費	3,591,872,000円		
追加工事	平成9(1997)年1月20日	カレット砂化処理システム設置	55,341,900円
追加工事	平成12(2000)年9月29日	プラスチック類圧縮梱包設備設置	113,400,000円
追加工事	平成15(2003)年8月6日	せん定枝資源化施設整備	50,400,000円
処理能力	計73t/日		
	不燃ごみ・粗大ごみ処理: 10t/日		
	資源ごみ処理: 缶類 10t/日		
	カレット 13t/日		
	プラスチック 40t/日		
	せん定枝処理: 3t/日		
機械設備	ごみ供給クレーン	3.5m <sup>3</sup>	(バケット付きクレーン)
	粗大ごみ剪断機	2.0t/h	(2軸スクルー式)
	破砕機	7.1t/h	(スイングハンマー式)
	プラスチック類圧縮梱包機	3.2t/h	
	せん定枝破砕機	0.6t/h	
その他	市民向け学習スペース、リサイクルプラザ(粗大ごみ・衣類の再生展示)		

職員配置表(令和4(2022)年4月1日現在)

区分	正規職員	月給制職員	時給制職員	委託職員	計
課長	1				1
係長	4				4
施設管理	2			1	3
収集業務	4	3			7
計量				3	3
不燃物選別				9	9
粗大ごみ処理				7	7
資源物選別				22	22
その他の	8			2	10
合計	19	3	0	44	66

資格(総合リサイクルセンター)	
技術管理者	2
公害防止管理者 (都一種)	1

公務災害(立川市)		
職種	休業	非休業
一般職	0	0
技術職	0	0

(単位:千円)

財源内訳	当初工事	プラ圧縮	せん定枝	全体
国庫補助	1,651,811	56,700	1,500	1,710,011
都補助	69,355		21,000	90,355
起債	1,494,400	53,800	24,400	1,572,600
一般財源	196,824	2,900	3,500	203,224
別途工事	179,482			179,482
計	3,591,872	113,400	50,400	3,755,672

(3)最終処分場

構成市 八王子市、立川市、武蔵野市、三鷹市、青梅市、府中市、昭島市、調布市、町田市、小金井市、小平市、日野市、東村山市、国分寺市、国立市、福生市、狛江市、東大和市、清瀬市、東久留米市、武蔵村山市、多摩市、稲城市、羽村市、西東京市、瑞穂町(25市1町)  
 組合管理者 東村山市長

①エコセメント化施設(焼却灰の処理)

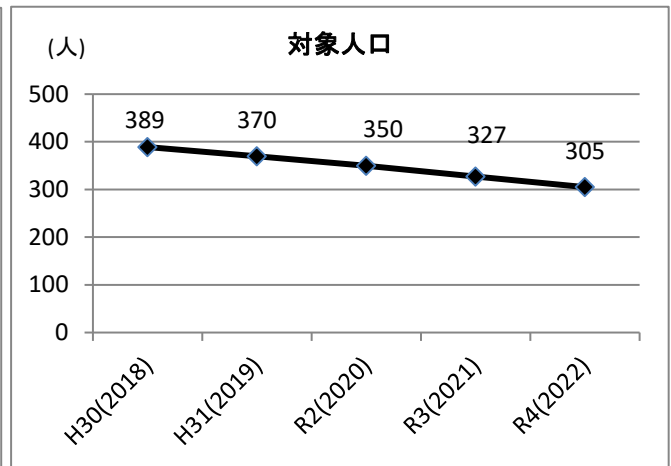
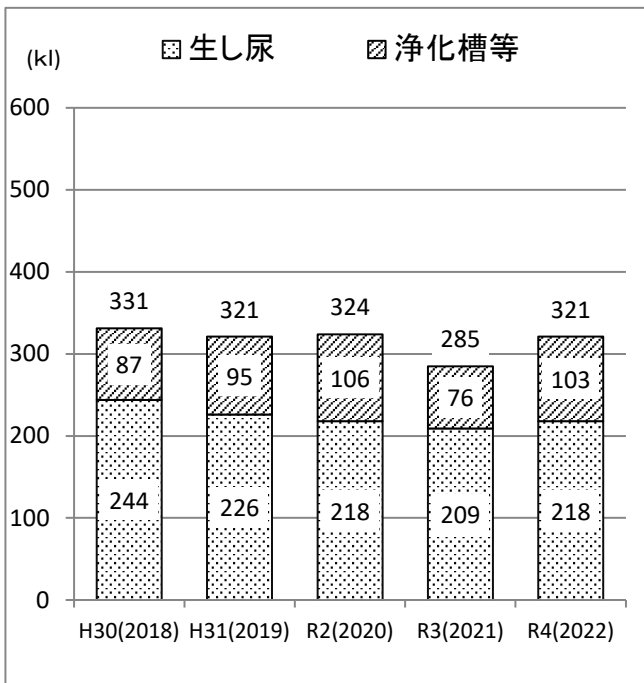
名称 東京たまエコセメント化施設  
 所在地 東京都西多摩郡日の出町大字大久野7642(電話042-597-7531)  
 (日の出町二ツ塚廃棄物広域処分場内)  
 事業運営方法 東京たま広域資源循環組合が施設を所有し、民間企業が設計・施工と運営管理及びエコセメントの販売を一体的に請け負う公設民営方式  
 施設規模 総面積 4.6ha  
 焼却残さ平均処理量 約300t/日  
 エコセメント平均生産量 約430t/日  
 処理対象物 ごみの焼却施設から排出される焼却残さ  
 施設の稼働 平成18(2006)年7月

②埋立処理施設

名称 東京たま広域資源循環組合 日の出町二ツ塚廃棄物広域処分場  
 所在地 東京都西多摩郡日の出町大字大久野字玉の内  
 組合事務所・処分場管理センター  
 東京都西多摩郡日の出町大字大久野7642(電話042-597-6151)  
 施設規模 総面積 59.1ha(エコセメント化施設含む)  
 埋立地面積 18.4ha  
 管理施設等面積 14.9ha  
 残存緑地面積 25.8ha  
 埋立方式 セル方式  
 埋立廃棄物 破碎された不燃ごみ  
 埋立期間 平成10(1998)年1月29日から令和10(2028)年3月まで(予定)  
 埋立容量 370万m<sup>3</sup>  
 内訳 廃棄物埋立容量 250万m<sup>3</sup>  
 覆土容量 120万m<sup>3</sup>  
 埋立状況 埋立容量の約44.7%が埋立済(令和4(2022)年3月31日現在)  
 但し、令和3年度末時点で埋立ゼロを継続中

### Ⅲ し尿処理事業等

#### 1. し尿収集状況



区分		年度				
		H30(2018)	H31(2019)	R2(2020)	R3(2021)	R4(2022)
人口(各年度10/1現在)		183,482	184,148	184,439	185,120	185,565
年間日数		365	366	365	365	365
生し尿	収集処理 (kl)	244	226	218	209	218
	対象人口 (人)	217	209	198	184	171
	収集世帯 (世帯)	108	105	100	94	88
	1日一人あたり排出量 (ℓ)	3.07	2.96	3.02	3.11	3.49
浄化槽等	収集処理 (kl)	87	95	106	76	103
	対象人口 (人)	172	161	152	143	134
	1日一人あたり排出量 (ℓ)	1.39	1.61	1.91	1.46	2.11
合計	収集処理 (kl)	331	321	324	285	321
	対象人口 (人)	389	370	350	327	305
	1日一人あたり排出量 (ℓ)	2.33	2.37	2.54	2.39	2.88
収集車両台数 (台)		1	1	1	1	1

注1: 対象人口は、各年一世帯当たり平均世帯人数に収集世帯数を乗じて算出した。



## 2. 月別収集状況

(単位:ℓ)

年度	区分	4月	5月	6月	7月	8月	9月	10月	11月	12月	1月	2月	3月	計
H30 (2018)	生し尿	23,600	23,100	18,400	20,400	20,000	17,500	19,900	22,900	19,900	15,400	19,100	24,100	244,300
	浄化槽等	3,300	7,900	10,400	3,400	5,100	3,400	6,300	8,700	10,700	9,100	9,300	9,100	86,700
	計	26,900	31,000	28,800	23,800	25,100	20,900	26,200	31,600	30,600	24,500	28,400	33,200	331,000
H31 (2019)	生し尿	20,100	18,300	20,100	22,100	14,500	15,200	21,100	17,400	17,400	16,000	18,900	25,100	226,200
	浄化槽等	2,400	4,900	7,500	9,100	9,700	6,100	8,000	6,000	7,500	8,400	10,100	15,500	95,200
	計	22,500	23,200	27,600	31,200	24,200	21,300	29,100	23,400	24,900	24,400	29,000	40,600	321,400
R2 (2020)	生し尿	20,200	14,400	21,000	18,900	14,500	14,300	21,100	17,400	18,100	16,100	18,900	22,900	217,800
	浄化槽等	9,200	9,700	14,500	9,800	9,500	4,800	8,000	6,000	4,900	5,700	10,100	13,500	105,700
	計	29,400	24,100	35,500	28,700	24,000	19,100	29,100	23,400	23,000	21,800	29,000	36,400	323,500
R3 (2021)	生し尿	17,200	14,300	17,200	19,600	23,100	13,500	15,400	14,700	22,000	13,600	16,400	22,100	209,100
	浄化槽等	8,600	1,900	7,600	900	5,600	2,900	10,500	7,000	8,000	8,000	3,900	11,400	76,300
	計	25,800	16,200	24,800	20,500	28,700	16,400	25,900	21,700	30,000	21,600	20,300	33,500	285,400
R4 (2022)	生し尿	15,800	16,100	17,900	18,000	18,600	18,900	15,700	14,650	18,800	17,700	21,200	24,400	217,750
	浄化槽等	7,100	9,100	11,000	6,800	11,000	8,900	3,800	13,250	7,900	3,500	7,500	13,400	103,250
	計	22,900	25,200	28,900	24,800	29,600	27,800	19,500	27,900	26,700	21,200	28,700	37,800	321,000

## 3. 浄化槽設置状況

(単位:件)

年度	富士見町	柴崎町	錦町	曙町	高松町	羽衣町	砂川町	栄町	若葉町	幸町	柏町	上砂町	一番町	西砂町	緑町	泉町	計
H30(2018)	4	4	1	0	0	0	13	10	2	25	9	18	4	2	0	0	92
H31(2019)	4	4	1	0	0	0	12	10	2	22	9	17	4	2	0	0	87
R2(2020)	4	4	0	0	0	0	10	10	2	23	8	16	4	2	0	0	83
R3(2021)	4	4	0	0	0	0	10	10	2	22	8	13	4	2	0	0	79
R4(2022)	2	4	0	0	0	0	10	10	2	21	8	13	3	2	0	0	75

## 4. 浄化槽清掃補助金

(単位:円)

年度	区分	バッキ型		腐敗型		合計	
		件数	金額	件数	金額	件数	金額
H30(2018)		0	0	0	0	0	0
H31(2019)		0	0	0	0	0	0
R2(2020)		0	0	0	0	0	0
R3(2021)		0	0	0	0	0	0
R4(2022)		0	0	0	0	0	0

## 5. 公衆便所

名称	立川市立川駅南口公衆便所	立川市玉川上水駅南口公衆便所	
住所	立川市柴崎町3丁目2番1号	立川市幸町6丁目36番地の11	
敷地面積	71㎡	116.88㎡	
床面積	42.52㎡	8.51㎡	
位置	JR中央線 立川駅構内南口	西武拝島線 玉川上水駅構内	
構造	鉄筋コンクリート造(RC造一部S造) 1階建	補強コンクリートブロック造 1階建	
主な設備	男子	大1(洋式)、小4、洗面台2	—
	女子	大3(洋式)、洗面台2	—
	だれでも	男女共用1(洋式、ベビーキープ・ベビーシート・オストメイト簡易水洗付き)	男女共用1(洋式、ベビーキープ・ベビーシート・オストメイト簡易水洗付き)
現施設供用開始日	平成11(1999)年4月8日	平成21(2009)年5月1日	
改修	平成29(2017)年1月20日	—	
賃借料	無償	無償	

IV 事業原価計算書

(単位:円)

区 分	衛生費															計	公衆便所 管理運営	その他経費			計	合計
	ごみ 処 理 経 費						し尿 処 理 経 費			計	清掃工場建設等 基金運用管理	新清掃工場 建設準備	清掃工場 解体									
	ごみ収集	焼却処理	不燃物処理	広域処理	ごみ減量	小計	し尿収集	し尿処理	小計													
支 出	給料等	84,337,247	49,684,711	27,594,204	0	34,540,811	196,156,973	4,031,830	0	4,031,830	200,188,803	4,031,829	0	65,702,147	0	69,733,976	269,922,779					
	時給制職員報酬	181,598	2,839,690	0	0	0	2,919,682	0	0	0	2,919,682	0	0	0	0	0	2,919,682					
	月給制職員報酬	6,912,000	7,135,646	0	0	0	14,047,646	0	0	0	14,047,646	0	0	0	0	0	14,047,646					
	旅費	36,445	1,482	10,095	0	5,561	53,583	0	0	0	53,583	0	0	60,085	0	60,085	113,668					
	人件費計	91,365,684	59,661,529	27,604,299	0	34,546,372	213,177,884	4,031,830	0	4,031,830	217,209,714	4,031,829	0	65,762,232	0	69,794,061	287,003,775					
	報償費(委員報酬含む)	0	0	0	0	216,000	216,000	0	0	0	216,000	0	0	384,200	0	384,200	600,200					
	旅費(特別旅費)	0	0	65,134	0	0	65,134	0	0	0	65,134	0	0	99,814	0	99,814	164,948					
	消耗品費	235,187	36,749,928	2,277,453	0	4,355,872	43,618,440	0	0	0	43,618,440	223,010	0	313,143	0	536,153	44,154,593					
	燃料費	416,409	2,590,276	418,392	0	0	3,425,077	0	0	0	3,425,077	0	0	95,968	0	95,968	3,521,045					
	食糧費	0	0	0	0	0	0	0	0	0	0	0	0	0	0	0	0					
	需用費	4,848,250	0	62,920	0	132,132	5,043,302	0	0	0	5,043,302	0	0	0	0	0	5,043,302					
	光熱水費	0	164,645,869	27,646,667	0	0	192,292,536	0	0	0	192,292,536	1,042,504	0	0	0	1,042,504	193,335,040					
	修繕料	0	14,552,405	9,704,232	0	0	24,256,637	0	0	0	24,256,637	402,545	0	0	0	402,545	24,659,182					
	小計	5,499,846	218,538,478	40,109,664	0	4,488,004	268,635,992	0	0	0	268,635,992	1,668,059	0	409,111	0	2,077,170	270,713,162					
	役務費	3,418,702	134,230	506,722	0	217,411	4,277,065	0	0	0	4,277,065	0	0	247,843	0	247,843	4,524,908					
	委託料	1,442,591,704	337,973,362	405,188,381	110,000	12,541,870	2,198,405,317	14,927,486	0	14,927,486	2,213,332,803	9,273,000	0	192,940,574	6,600,000	285,842,105	2,499,174,908					
	使用料及び賃借料	1,689,600	572,005	59,390,648	0	99,000	61,751,253	0	0	0	61,751,253	273,757	0	875,221	0	1,148,978	62,900,231					
	工事請負費	0	58,949,000	162,213,200	0	0	221,162,200	0	0	0	221,162,200	0	0	7,441,620,000	0	7,441,620,000	7,662,782,200					
	原材料費	0	0	0	0	0	0	0	0	0	0	0	0	0	0	0	0					
	備品購入費	0	93,280	930,820	0	0	1,024,100	0	0	0	1,024,100	0	0	4,883,560	0	4,883,560	5,907,660					
負担金補助及び交付金	0	5,000	0	384,396,000	27,605,649	412,006,649	3,846,455	0	3,846,455	415,853,104	0	0	0	0	415,853,104							
償還金利子及び割引料	36,100	0	0	0	0	36,100	0	0	0	36,100	0	0	0	0	0	36,100						
公課費	0	1,178,900	0	0	0	1,178,900	0	0	0	1,178,900	0	0	0	0	0	1,178,900						
積立金	0	0	0	0	0	0	0	0	0	0	0	1,000,009,219	0	0	1,000,009,219	1,000,009,219						
人件費以外の支出計	1,453,235,952	617,444,255	668,404,569	384,506,000	45,167,934	3,168,758,710	18,773,941	0	18,773,941	3,187,532,651	11,214,816	1,000,009,219	7,641,460,323	6,600,000	8,736,312,889	11,923,845,540						
支出計	1,544,601,636	677,105,784	696,008,868	384,506,000	79,714,306	3,381,936,594	22,805,771	0	22,805,771	3,404,742,365	15,246,645	1,000,009,219	7,707,222,555	6,600,000	8,806,106,950	12,210,849,315						
原 価	工事請負費及び備品購入費控除後	1,544,601,636	618,063,504	532,864,848	384,506,000	79,714,306	3,159,750,294	22,805,771	0	22,805,771	3,182,556,065	15,246,645	1,000,009,219	260,718,995	6,600,000	1,359,603,390	4,542,159,455					
	公課費(重量税・保険)	104,063	87,446	60,940	0	0	252,449	8,368	0	8,368	260,817	0	0	26,702	0	26,702	287,519					
	減価償却費	0	193,799,811	67,703,880	0	0	261,503,691	0	0	0	261,503,691	1,807,560	0	196,071,387	0	197,878,947	459,382,638					
	公債利子	0	83,357	6,263,426	0	0	6,346,783	0	0	0	6,346,783	0	0	0	0	6,346,783						
	衛生費以外計	104,063	193,970,614	74,028,246	0	0	268,102,923	8,368	0	8,368	268,111,291	1,807,560	0	196,098,089	0	197,905,649	466,016,940					
	部門原価	1,544,705,699	812,034,118	606,893,094	384,506,000	79,714,306	3,427,853,217	22,814,139	0	22,814,139	3,450,667,356	17,054,205	1,000,009,219	456,817,084	0	1,557,509,039	5,008,176,395					
収集・処理量(t・kℓ)	37,435	28,669	15,685	3,099	0	42,406				285	42,691					42,691						
t・kℓ当り経費	41,264	28,324	38,693	124,074	0	80,834				80,050	80,829					117,312						
1人当り経費	8,324	4,376	3,271	2,072	430	18,473				74,800	18,595				8,393	26,989						
収 入	手数料収入	331,004,000	183,534,000	14,683,000	0	3,440,000	532,661,000	111,000	0	111,000	532,772,000	0	0	18,088,000	0	18,088,000	550,860,000					
	雑収入	53,000	220,000	78,031,000	0	0	78,304,000	0	0	0	78,304,000	0	0	25,096,000	0	25,096,000	103,400,000					
	その他(市債・補助金等)	0	42,000	160,973,000	0	6,371,000	167,386,000	0	0	0	167,386,000	0	9,000	6,746,825,000	0	6,746,834,000	6,914,220,000					
	収入計	331,057,000	183,796,000	253,687,000	0	9,811,000	778,351,000	111,000	0	111,000	778,462,000	0	9,000	6,790,009,000	0	6,790,018,000	7,568,480,000					

※対象人口(令和4年10月1日現在、外国人登録含む)                      ごみ処理: 185,565人                      し尿処理: 305人  
 ※給料等=給料+職員手当等+共済費  
 ※t・kℓ当り経費(ごみ収集・ごみ計)については、平成16年度より資源を含めた数量  
 ※収入は千円未満四捨五入  
 ※1人当り処理経費は、「ごみ処理経費」と「計」「合計」は全人口を基に、「し尿処理経費」はし尿収集対象人口を基に算出