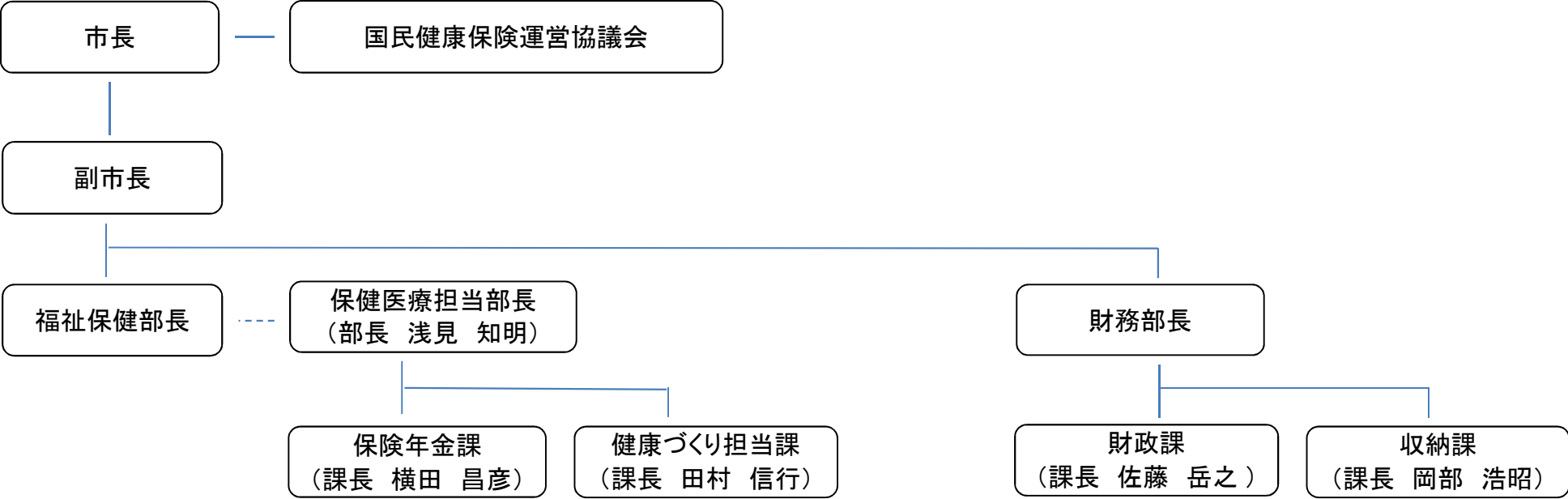


令和4年度立川市組織図(抜粋)

令和4年4月1日現在



○詳細は裏面

- 健康増進に係る保健事業に関する事
- 予防接種の実施に関する事
- 国保の保健事業に関する事
- 特定健診及び後期高齢者健診の実施に関する事
- 特定保健指導事業の実施に関する事

○予算の調製に関する事

- 市税・都民税及び延滞金の徴収に関する事
- 国保・後期保険料及び延滞金の徴収に関する事

令和4年度福祉保健部保険年金課 組織図

令和4年4月1日現在

