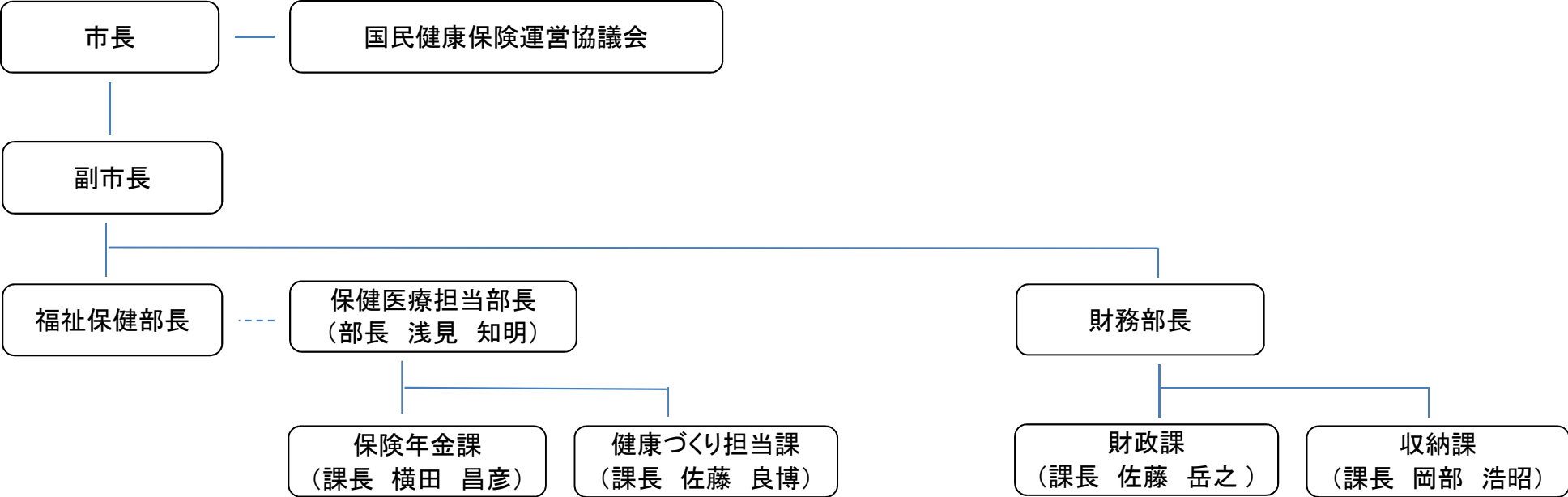


令和5年度立川市組織図(抜粋)

令和5年5月1日現在



○詳細は裏面

- 健康増進に係る保健事業に関すること
- 予防接種の実施に関すること
- 国保の保健事業に関すること
- 特定健診及び後期高齢者健診の実施に関すること
- 特定保健指導事業の実施に関すること

○予算の調製に関すること

- 市税・都民税及び延滞金の徴収に関すること
- 国保・後期保険料及び延滞金の徴収に関すること

令和5年度福祉保健部保険年金課 組織図

令和5年5月1日現在

