

新型コロナウイルス感染症の感染拡大下の自殺の動向

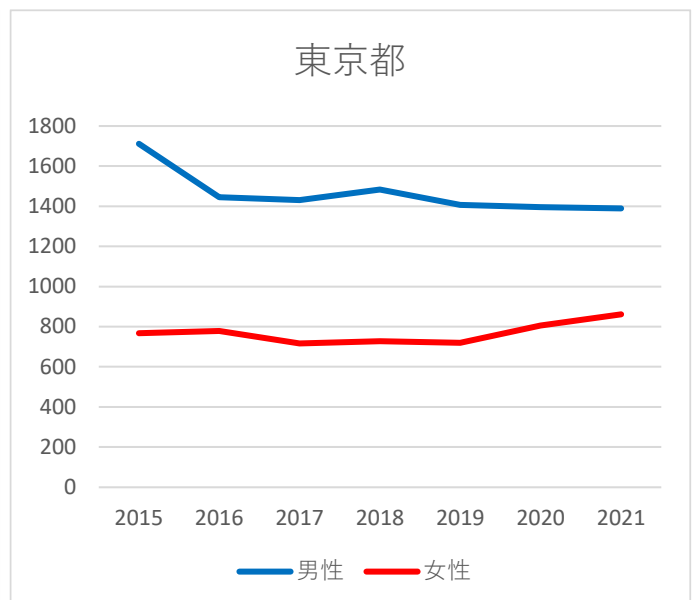
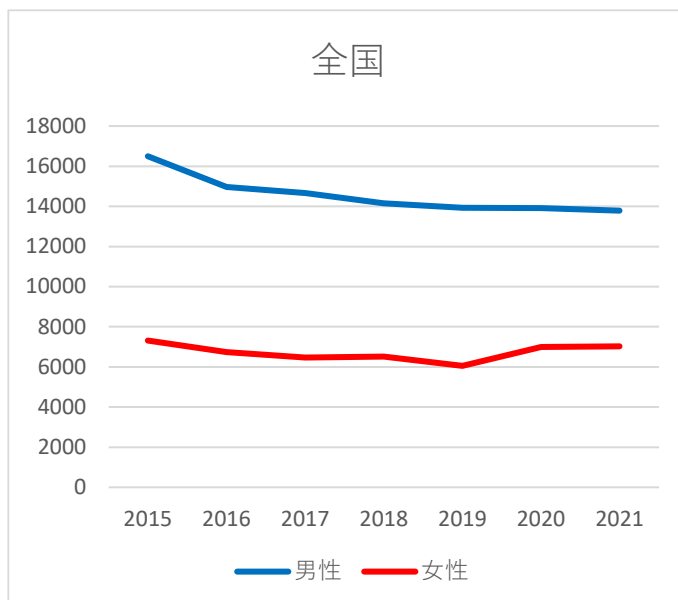
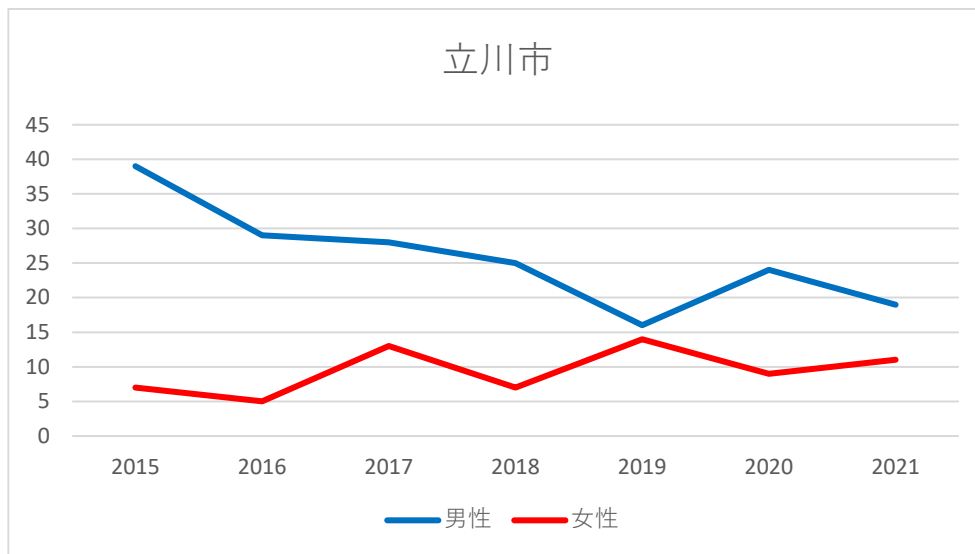
【立川市】

(行政区コード： 132021)

1 男女別自殺者数の推移

立川市における、感染症拡大前である 2015 年から 2021 年までの各年の自殺者数の推移は以下の図のとおり。付表 1 参照。

参考として、同推移について全国及び東京都の傾向を掲載する。

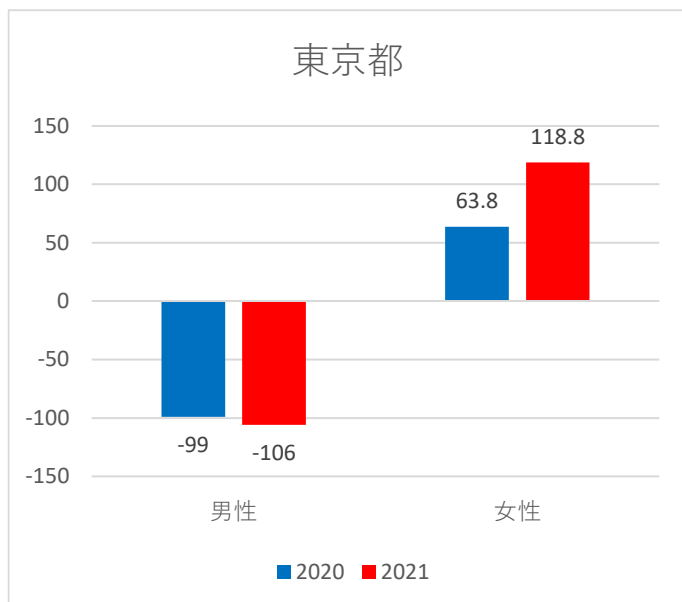
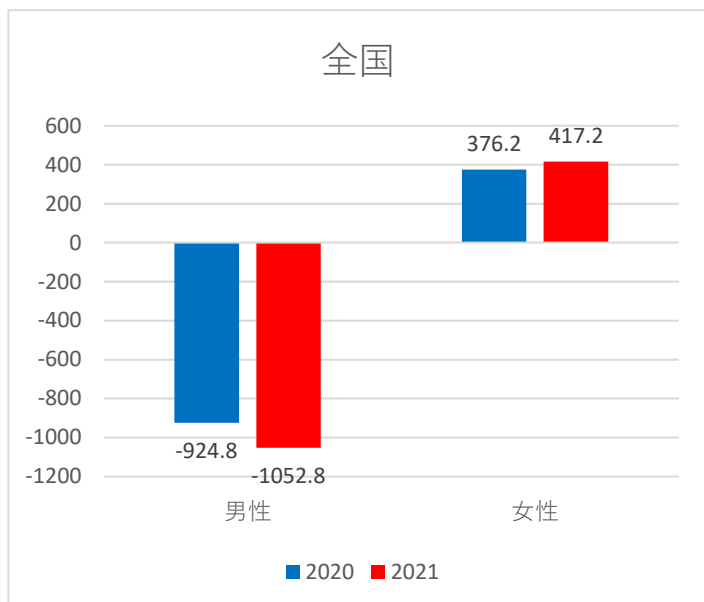
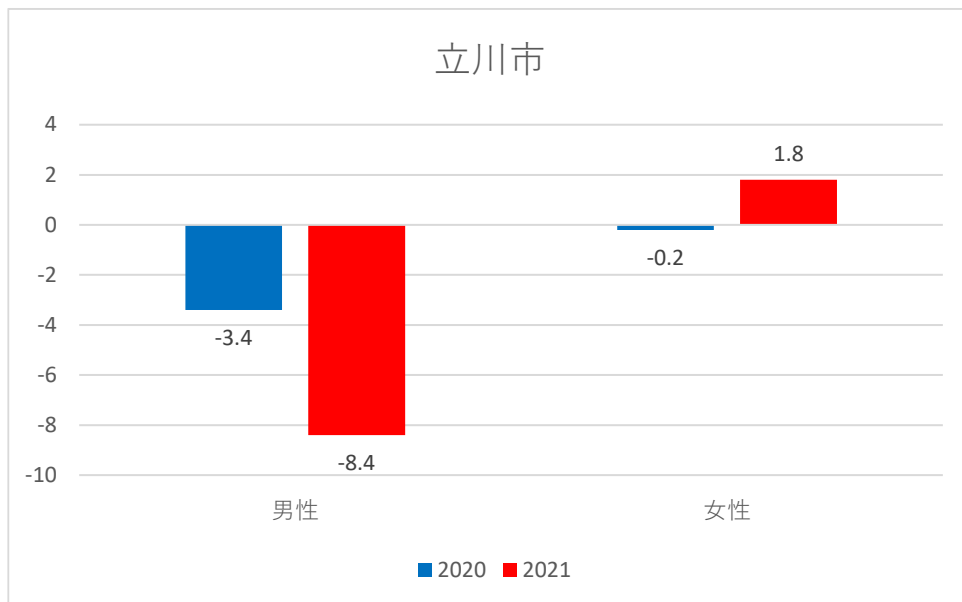


2 感染症拡大前 5 年平均自殺者数との比較

2.1 男女別

立川市の 2020 年及び 2021 年の男女別の自殺者数について、感染症拡大前の 5 年間（2015 年から 2019 年まで）の自殺者数の平均との差を示す。平均との比較であるため、整数とならない場合がある。付表 2.1 参照。

参考として、同様の差について全国及び東京都の状況を掲載する。

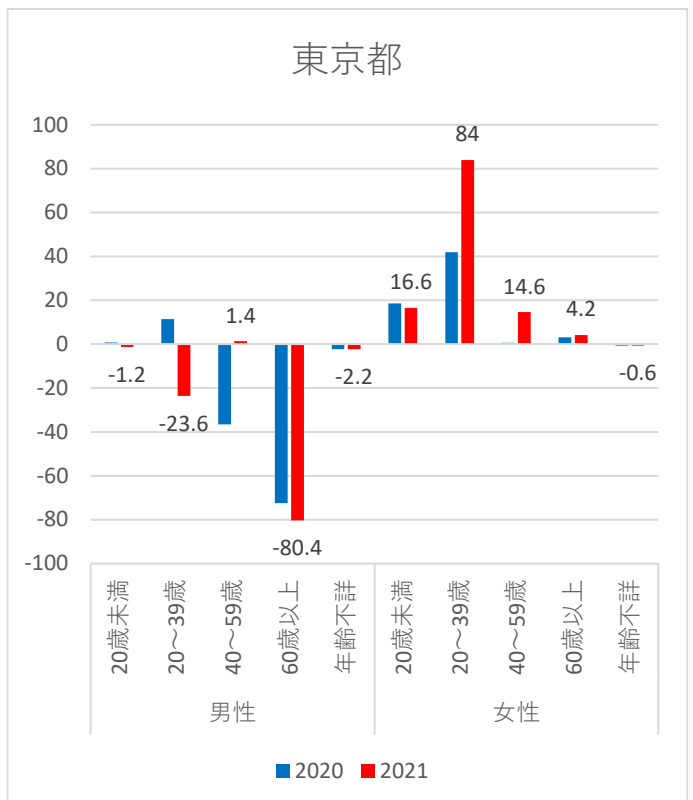
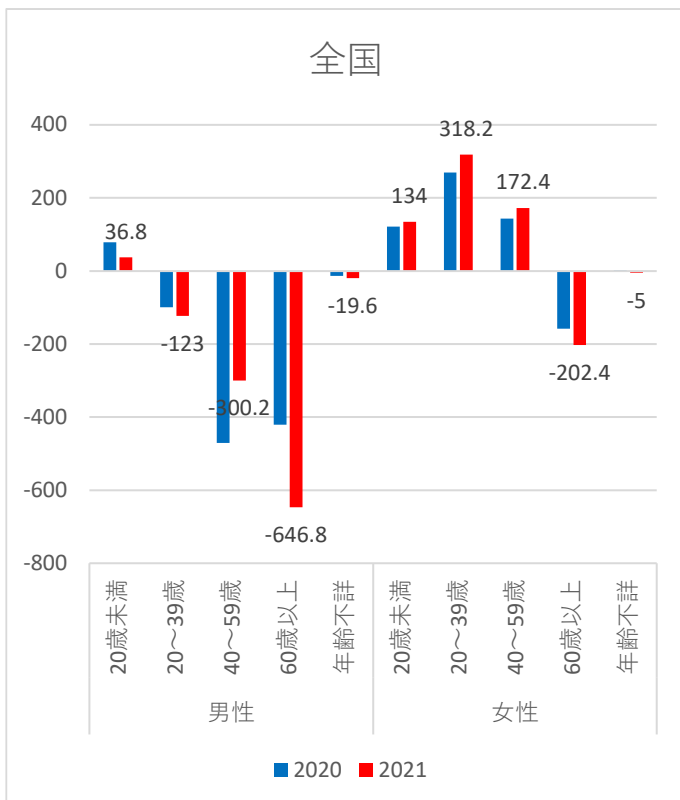
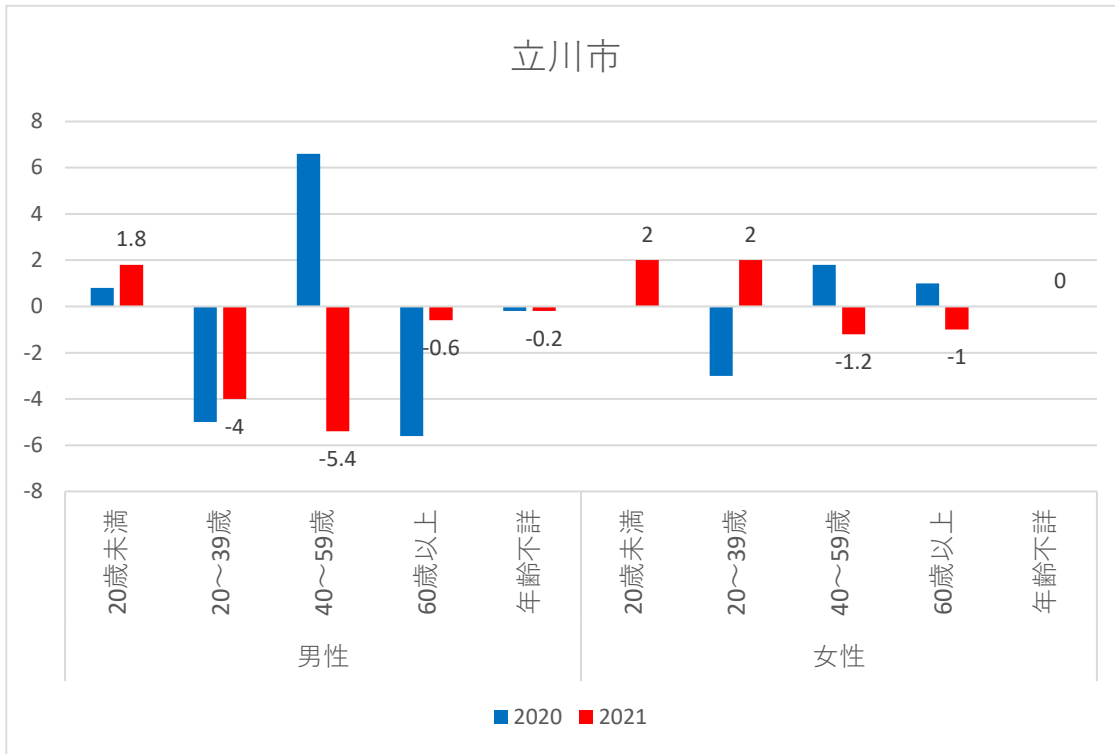


2.2 男女別・年齢階級別

立川市の 2020 年及び 2021 年の男女別・年齢階級別の自殺者数について、感染症拡大前の 5 年間 (2015 年から 2019 年まで) の自殺者数の平均との差を示す。付表 2.2 参照。

参考として、同様の差について全国及び東京都の状況を掲載する。

なお、グラフ中の数値は 2021 年における差である。2020 年分の数値については付表 2.2 参照。



付表

1 男女自殺者数の推移

	男女別	2015	2016	2017	2018	2019	2020	2021
全国	男性	16499	14964	14660	14149	13922	13914	13786
	女性	7307	6739	6467	6519	6052	6993	7034
東京都	男性	1711	1445	1430	1483	1406	1396	1389
	女性	767	779	717	728	720	806	861
立川市	男性	39	29	28	25	16	24	19
	女性	7	5	13	7	14	9	11

2.1 男女別

	男女別	感染拡大前5 年平均	平均との差 2020	平均との差 2021
全国	男性	14838.8	-924.8	-1052.8
	女性	6616.8	376.2	417.2
東京都	男性	1495	-99	-106
	女性	742.2	63.8	118.8
立川市	男性	27.4	-3.4	-8.4
	女性	9.2	-0.2	1.8

立川市 地域自殺実態プロファイル 2022 追加資料 3 (JSCP 2022)

2.2 男女別・年齢階級別

	男女別	年齢階級	感染拡大前5 年平均	平均との差 2020	平均との差 2021
全国	男性	20歳未満	387.2	78.8	36.8
		20～39歳	3592	-99	-123
		40～59歳	5251.2	-470.2	-300.2
		60歳以上	5556.8	-420.8	-646.8
		年齢不詳	51.6	-13.6	-19.6
	女性	20歳未満	190	121	134
		20～39歳	1322.8	269.2	318.2
		40～59歳	1998.6	143.4	172.4
		60歳以上	3098.4	-158.4	-202.4
		年齢不詳	7	1	-5
東京都	男性	20歳未満	46.2	0.8	-1.2
		20～39歳	421.6	11.4	-23.6
		40～59歳	541.6	-36.6	1.4
		60歳以上	482.4	-72.4	-80.4
		年齢不詳	3.2	-2.2	-2.2
	女性	20歳未満	25.4	18.6	16.6
		20～39歳	209	42	84
		40～59歳	251.4	0.6	14.6
		60歳以上	255.8	3.2	4.2
		年齢不詳	0.6	-0.6	-0.6
立川市	男性	20歳未満	0.2	0.8	1.8
		20～39歳	9	-5	-4
		40～59歳	9.4	6.6	-5.4
		60歳以上	8.6	-5.6	-0.6
		年齢不詳	0.2	-0.2	-0.2
	女性	20歳未満	0	0	2
		20～39歳	3	-3	2
		40～59歳	2.2	1.8	-1.2
		60歳以上	4	1	-1
		年齢不詳	0	0	0