

令和3年3月6日

新型コロナウイルス感染症対策情報について

令和3年3月5日（金）（午後4時30分～）に、第49回新型コロナウイルス感染症対策本部会議を開催し、下記のとおり決定等いたしました。

記

【決定等事項】

○ 市内の感染状況等について

新型コロナウイルス感染症患者の市内発生状況について、別紙のとおり報告を受けました。（別紙）

○ 緊急事態宣言の期間延長について

緊急事態宣言の期間が3月21日まで延長される（現時点見込）ことを受けて、2月3日開催の対策本部会議で決定した市の対応を、原則継続して行うこととしました。

○ 新型コロナウイルスワクチン接種事業について

東京都からのワクチン配分調整に基づき、今後、詳細スケジュール等をまとめることとしました。

立川市新型コロナウイルス感染症患者の発生状況

別紙

【令和3年2月】

東京都公表日	1日 (月)	2日 (火)	3日 (水)	4日 (木)	5日 (金)	6日 (土)	7日 (日)	8日 (月)	9日 (火)	10日 (水)	11日 (祝)	12日 (金)	13日 (土)	14日 (日)	15日 (月)	16日 (火)	17日 (水)	18日 (木)	19日 (金)	20日 (土)	21日 (日)	22日 (月)	23日 (祝)	24日 (水)	25日 (木)	26日 (金)	27日 (土)	28日 (日)				計
新たな患者数	6	2	5	8	3	1	1	3	1	4	1	0	3	3	3	0	1	4	3	3	4	3	2	6	1	4	3	5				83
患者数の累計	779	781	786	794	797	798	799	802	803	807	808	808	811	814	817	817	818	822	825	828	832	835	837	843	844	848	851	856				856
退院等者数の累計	574	583	623	635	652	662	675	681	684	693	742	743	753	761	764	771	777	781	783	784	784	784	788	796	799	799	803	806				806
入院・療養中の患者数	205	198	163	159	145	136	124	121	119	114	66	65	58	53	53	46	41	41	42	44	48	51	49	47	45	49	48	50				

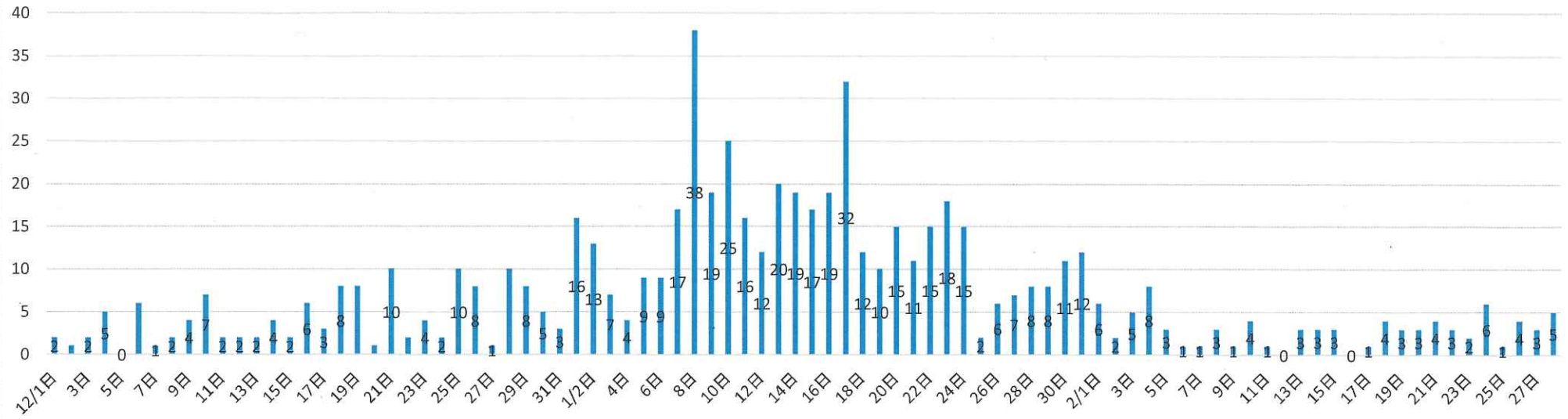
【令和3年1月】

東京都公表日	1日 (金)	2日 (土)	3日 (日)	4日 (月)	5日 (火)	6日 (水)	7日 (木)	8日 (金)	9日 (土)	10日 (日)	11日 (祝)	12日 (火)	13日 (水)	14日 (木)	15日 (金)	16日 (土)	17日 (日)	18日 (月)	19日 (火)	20日 (水)	21日 (木)	22日 (金)	23日 (土)	24日 (日)	25日 (月)	26日 (火)	27日 (水)	28日 (木)	29日 (金)	30日 (土)	31日 (日)	計
新たな患者数	16	13	7	4	9	9	17	38	19	25	16	12	20	19	17	19	32	12	10	15	11	15	18	15	2	6	7	8	8	11	12	442
患者数の累計	346	359	366	370	379	388	405	443	462	487	503	515	535	554	571	590	622	634	644	659	670	685	703	718	720	726	733	741	749	760	772	772
退院等者数の累計	258	260	262	263	265	268	269	271	275	277	278	281	284	287	291	331	357	359	361	382	401	416	447	476	495	520	525	533	553	572	573	573
入院・療養中の患者数	88	99	104	107	114	120	136	172	187	210	225	234	251	267	280	259	265	275	283	277	269	269	256	242	225	206	208	208	196	188	199	

【令和2年12月】

東京都公表日	1日 (火)	2日 (水)	3日 (木)	4日 (金)	5日 (土)	6日 (日)	7日 (月)	8日 (火)	9日 (水)	10日 (木)	11日 (金)	12日 (土)	13日 (日)	14日 (月)	15日 (火)	16日 (水)	17日 (木)	18日 (金)	19日 (土)	20日 (日)	21日 (月)	22日 (火)	23日 (水)	24日 (木)	25日 (金)	26日 (土)	27日 (日)	28日 (月)	29日 (火)	30日 (水)	31日 (木)	計
新たな患者数	2	1	2	5	0	6	1	2	4	7	2	2	2	4	2	6	3	8	8	1	10	2	4	2	10	8	1	10	8	5	3	131
患者数の累計	201	202	204	209	209	215	216	218	222	229	231	233	235	239	241	247	250	258	266	267	277	279	283	285	295	303	304	314	322	327	330	330
退院等者数の累計	173	182	183	184	185	185	187	189	191	195	196	198	199	201	201	209	213	214	218	218	218	222	235	235	241	245	249	252	254	257	257	257
入院・療養中の患者数	28	20	21	25	24	30	29	29	31	34	35	35	36	38	40	38	37	44	48	49	59	57	48	50	54	58	55	62	68	70	73	

感染者数(新規陽性者数) 12月～2月



感染者数(累計、退院等者数、入院・療養中者数) 12月～2月

