

令和3年3月29日

## 新型コロナウイルス感染症対策情報について

令和3年3月26日（金）（午後3時10分～）に、第51回新型コロナウイルス感染症対策本部会議を開催し、下記のとおり決定等いたしました。

## 記

## 【決定等事項】

## ○ 市内の感染状況等について

新型コロナウイルス感染症患者の市内発生状況について、別紙のとおり報告がありました。（別紙1）

## ○ コロナ禍における女性支援について

コロナ禍において生活困窮等の悩みを抱える女性を支援するため、別紙のとおり支援策を実施することとしました。（別紙2）

## ○ 新型コロナウイルスワクチン接種事業について

高齢者向けの接種に関することや、集団接種に関する具体的な日程等について報告があり、国からのワクチンの入荷状況等の情報を確認し、医師会と連携しながら円滑な接種に向けた準備を進めていくことを確認しました。

## 立川市新型コロナウイルス感染症患者の発生状況

別紙 1

## 【令和3年3月】

東京都公表日	1日	2日	3日	4日	5日	6日	7日	8日	9日	10日	11日	12日	13日	14日	15日	16日	17日	18日	19日	20日	21日	22日	23日	24日	25日	26日	27日	28日	29日	30日	31日
	(月)	(火)	(水)	(木)	(金)	(土)	(日)	(月)	(火)	(水)	(木)	(金)	(土)	(日)	(月)	(火)	(水)	(木)	(金)	(土)	(日)	(月)	(火)	(水)	(木)	(金)	(土)	(日)	(月)	(火)	(水)
新たな患者数	2	2	4	5	6	2	2	3	1	2	1	6	7	6	7	1	1	2	1	4	2	6	0	1	0						
患者数の累計	858	860	864	869	875	877	879	882	883	885	886	892	899	905	912	913	914	916	917	921	923	929	929	930	930						
退院等者数の累計	807	811	815	819	823	826	829	831	832	838	841	844	849	855	858	861	865	866	870	871	876	879	883	885	891						
入院・療養中の患者数	51	49	49	50	52	51	50	51	51	47	45	48	50	50	54	52	49	50	47	50	47	50	46	45	39	0	0	0	0	0	0

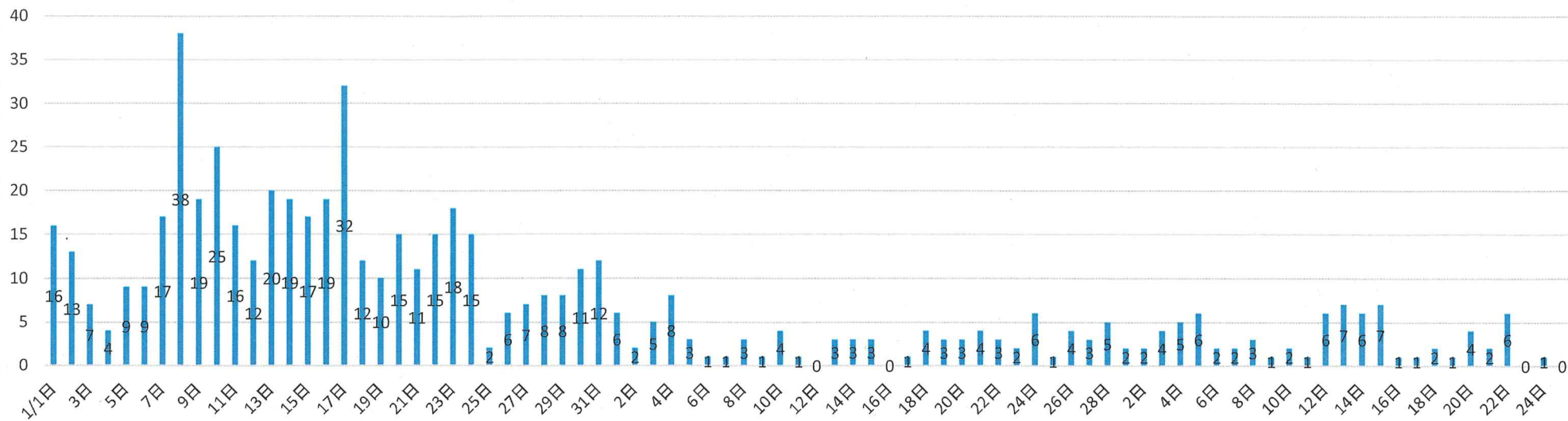
## 【令和3年2月】

東京都公表日	1日	2日	3日	4日	5日	6日	7日	8日	9日	10日	11日	12日	13日	14日	15日	16日	17日	18日	19日	20日	21日	22日	23日	24日	25日	26日	27日	28日
	(月)	(火)	(水)	(木)	(金)	(土)	(日)	(月)	(火)	(水)	(祝)	(金)	(土)	(日)	(月)	(火)	(水)	(木)	(金)	(土)	(日)	(月)	(祝)	(水)	(木)	(金)	(土)	(日)
新たな患者数	6	2	5	8	3	1	1	3	1	4	1	0	3	3	3	0	1	4	3	3	4	3	2	6	1	4	3	5
患者数の累計	779	781	786	794	797	798	799	802	803	807	808	808	811	814	817	817	818	822	825	828	832	835	837	843	844	848	851	856
退院等者数の累計	574	583	623	635	652	662	675	681	684	693	742	743	753	761	764	771	777	781	783	784	784	788	796	799	799	803	806	
入院・療養中の患者数	205	198	163	159	145	136	124	121	119	114	66	65	58	53	53	46	41	41	42	44	48	51	49	47	45	49	48	50

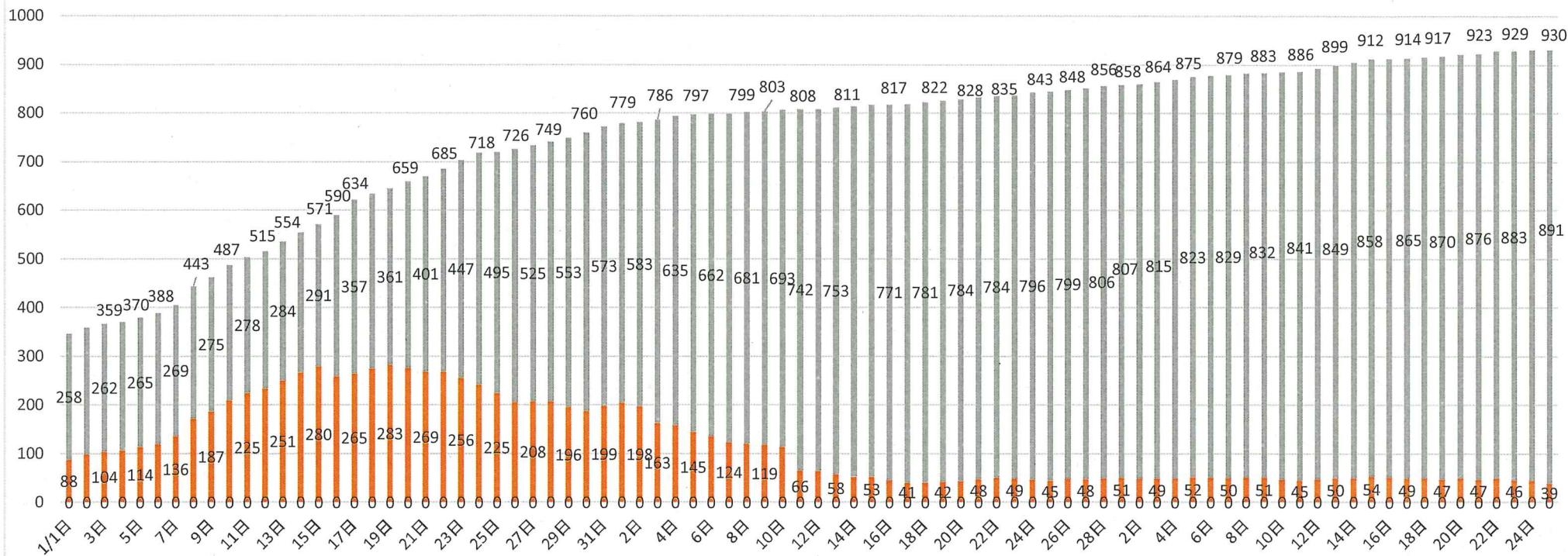
## 【令和3年1月】

東京都公表日	1日	2日	3日	4日	5日	6日	7日	8日	9日	10日	11日	12日	13日	14日	15日	16日	17日	18日	19日	20日	21日	22日	23日	24日	25日	26日	27日	28日	29日	30日	31日
	(金)	(土)	(日)	(月)	(火)	(水)	(木)	(金)	(土)	(日)	(祝)	(火)	(水)	(木)	(金)	(土)	(日)	(月)	(火)	(水)	(木)	(金)	(土)	(日)	(月)	(火)	(水)	(木)	(金)	(土)	(日)
新たな患者数	16	13	7	4	9	9	17	38	19	25	16	12	20	19	17	19	32	12	10	15	11	15	18	15	2	6	7	8	8	11	12
患者数の累計	346	359	366	370	379	388	405	443	462	487	503	515	535	554	571	590	622	634	644	659	670	685	703	718	720	726	733	741	749	760	772
退院等者数の累計	258	260	262	263	265	268	269	271	275	277	278	281	284	287	291	331	357	359	361	382	401	416	447	476	495	520	525	533	553	572	573
入院・療養中の患者数	88	99	104	107	114	120	136	172	187	210	225	234	251	267	280	259	265	275	283	277	269	269	256	242	225	206	208	208	196	188	199

感染者数(新規陽性者数) 1月1日～3月18日



感染者数(累計、退院等者数、入院・療養中者数) 1月1日～3月18日



## コロナ禍における女性支援について

### I. 目的

世界各国で女性の「生理の貧困」が課題になっており、国内においても、コロナ禍の中、金銭的な理由で生理用品を購入できない女性が増えているとの報告もあることから、本市においては、必要とする市民等に生理用品を無償で配布するとともに、DVやネグレクト、生活困窮などの相談支援に取り組むことにより、女性を取り巻く諸課題への対応を図る。

### II. 事業概要

#### 1. 対象者

生理用品の購入や確保が困難な市民等

#### 2. 配布物

一人につき、防災備蓄用の生理用品 1 パック (28 枚入り) を無償配布

計 約 2,800 パック (約 78,400 枚)

※紙袋に、女性支援の相談先窓口を案内するチラシを同封しパッケージング

#### 3. 配布期間

令和 3 年 3 月 31 日 (水) 配布開始 ※在庫がなくなり次第終了

#### 4. 配布場所

各種相談機能や施設の立地等を考慮し、配布場所を次の市内各所に設置する。なお、申請者のプライバシー等に配慮し、配布時に本人の確認・照会等は行わず、窓口を目視や指差し等で確認できる案内等を掲示する。

配布場所	配布日時
市役所本庁舎 1階 子ども家庭部窓口 3階 市民相談室	月曜日から金曜日 8時30分～17時 ※土日祝日、年末年始は除く
健康会館	
子ども未来センター 1階 子ども総合相談窓口	月曜日から土曜日 9時～17時 ※日曜日、年末年始、祝日は除く
女性総合センターアイム 5階 男女平等参画課窓口	月曜日から日曜日 9時～21時 ※第3木曜日、年末年始、祝日は除く
児童館 (全8館)	月曜日から日曜日 9時～20時 (小学生～18時、中学生～19時、高校生～20時) ※月1回火曜日、年末年始、祝日は除く
社会福祉協議会	月曜日から金曜日 8時30分～19時 土曜日 8時30分～17時 ※年末年始、祝日は除く

※ 市立小・中学校については、学校ごとに必要数を送付する。配布については、養護教諭等が児童・生徒に寄り添いきめ細かく対応する。

#### 5. 周知等

- ・ プレス投げ込み (3月29日 (月) 予定)
- ・ 市ホームページ、市ツイッター
- ・ 案内チラシ (配布窓口、支援団体、トイレ等)