

平成31年3月25日

母子手帳 ご利用のみなさま

一般社団法人 親子健康手帳普及協会
理事長 岩崎 拓

手帳掲載内容不良のお詫び

拝啓 ますますご清祥のこととお慶び申し上げます。平素は格別のご高配を賜り、厚くお礼を申し上げます。

さて、この度は弊社制作の母子手帳「親子健康手帳」に不良があったことを確認しました。任意様式部分の「小学生以降の身長体重曲線」の男子のグラフの位置が間違っており、全体的に下側にずれた状態で表記しておりました。

皆様には大変ご迷惑をかけしました。申し訳ありません。

今後とも変わらぬお引き立てをお願い申し上げます。

敬具

誤植のページ（交付時期によって異なります）

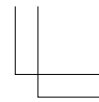
2019年度	124ページ
2016年度・2017年度・2018年度	118ページ
2013年度・2014年度・2015年度	110ページ

該当ページのグラフ部分を正しく記載した修正用紙について、ダウンロードが可能なので、お手数ですが出力して該当グラフの上から貼っていただけますでしょうか。

このたびは、皆様に多大なるご迷惑をおかけしてしまい大変申し訳ございませんでした。

以上

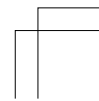
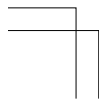
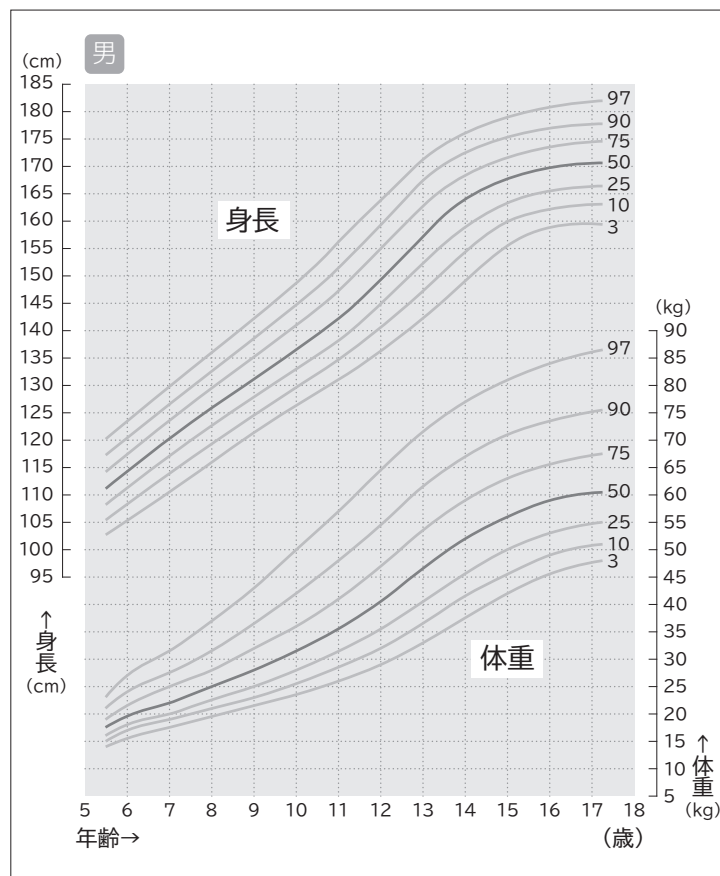
A6サイズは、こちらの用紙をご利用ください。



男の子のお母様へ 小学生以降の身長体重曲線 男子（修正用紙）

該当ページの男子のグラフの上からこの用紙を貼ってから、ご利用ください。

注：女子のグラフは正しいので女の子のお母様は、そのままお使いください。

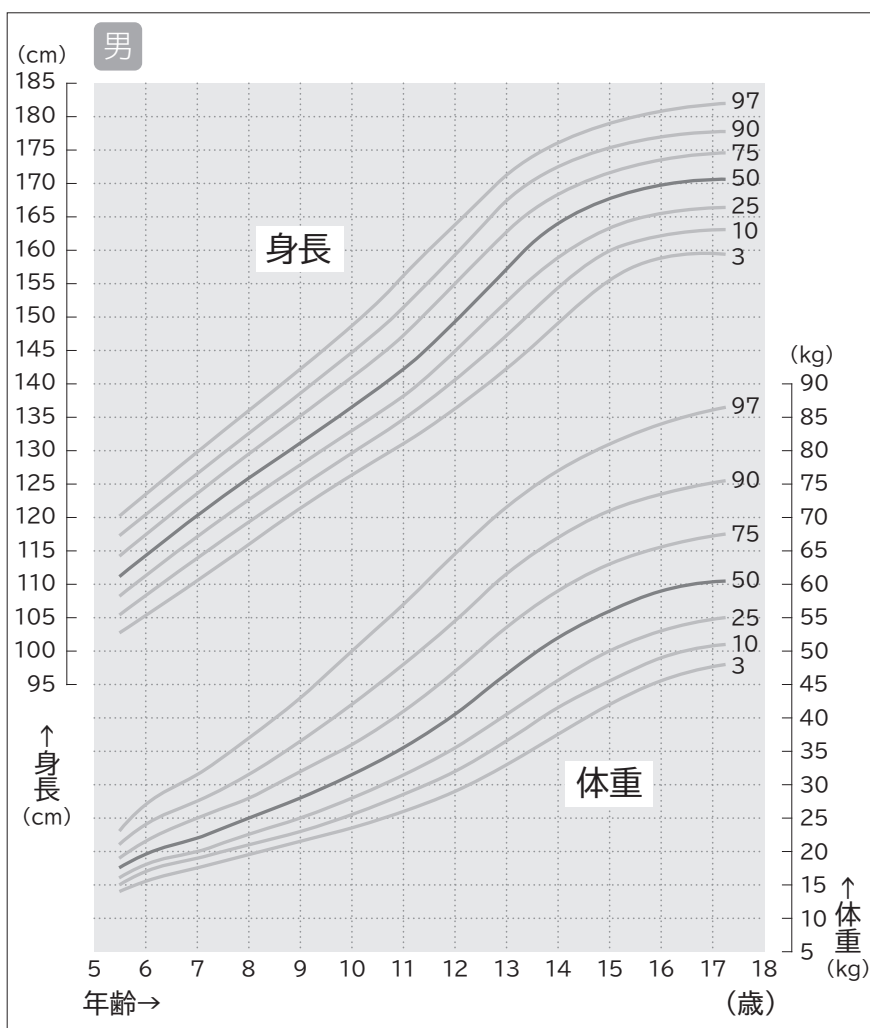


B6サイズは、こちらの用紙をご利用ください。

男の子のお母様へ 小学生以降の身長体重曲線 男子（修正用紙）

該当ページの男子のグラフの上からこの用紙を貼ってから、ご利用ください。

注：女子のグラフは正しいので女の子のお母様は、そのままお使いください。

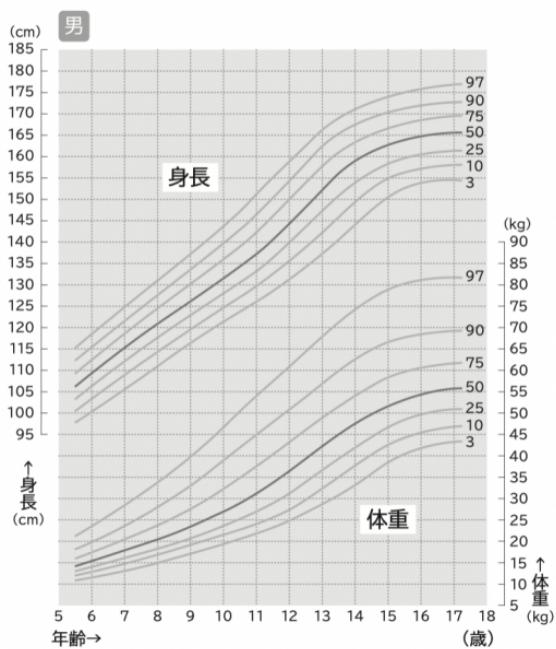


任意様式部分 誤植該当箇所 修正前

小学生以降 身長体重曲線

小学校就学以降の成長の記録もこのグラフに記入しましょう。

(パーセントイル曲線：村田光範氏による)



修正後

小学生以降 身長体重曲線

小学校就学以降の成長の記録もこのグラフに記入しましょう。

(パーセントイル曲線：村田光範氏による)

