

I 国や都の学力調査の分析結果（H29）に基づいた授業改善指針

i 漢字の読み書き、グラフや表の見方、図形の関係や星座の位置と動き、基本的な英文法など、基本的な知識・技能の習得を図る授業改善が進められており、今後、より一層、児童・生徒の学ぶ意欲を高めるとともに、**基礎的・基本的な知識・技能の確実な定着**を図っていく。

ii 主体的・対話的で深い学びを通して、基礎的な知識及び技能を活用して課題を解決するために必要な**思考力、判断力、表現力等の伸長**及び**主体的な学習態度の育成**を図っていく。

iii ①**複数の情報**（連続テキスト・非連続テキスト）から、**必要な情報を正確に取り出したり**、②取り出した**複数の情報を比較・関連付けたりして読み取り**、③読み取った内容の**意図や背景、理由を理解・解釈・推論して解決する場面**（読み解く力）を、授業に意図的・計画的に組み込む。

iv 観察・実験の結果を分析し**解釈する学習活動**、自然科学的な**概念を使用して考えたり説明したりする**などの学習活動を充実させるとともに、科学を学ぶことの**意義や有用性の実感**及び科学への**関心を高める観点**から、**日常生活や社会との関連を重視した授業改善を推進**していく。

v 「自分の住んでいる地域や社会をよくしたい」という意識が高まっており、**今後、「立川市民科」カリキュラムの不断のPDCAサイクル化**を図っていく。

vi 共に学び合い、高め合える学級づくりを確立するため、**学級力の向上**を図っていく。

vii 家庭との連携を図り、**基本的な生活習慣や学習習慣を確立**する。



II 地域未来塾事業（基礎的・基本的な知識・技能）

- 1 学びの複線化：補習の実施
 - ・「地域未来塾」事業の活用〔放課後・土曜日・長期休業日〕
 - ⇒学習指導員の派遣：基礎的・基本的な知識・技能の習得
- 2 東京ベーシックドリルのPDCAサイクル化（電子化）
- 3 家庭学習の手引きの作成・配布
- 4 家庭用啓発リーフレット（調査結果）の作成・配布
 - ・学力調査結果+意識調査に基づいた啓発用リーフレット
- 5 PASEO（理科支援員）の配置
- 6 指導課訪問による授業力の向上
 - ・各校の校内研究：研究授業・研究協議会・講評

H29年度「学力ステップアップ推進地域指定事業」（都の事業 10/10）

- ◇「地域未来塾」
国庫補助事業
（国都 2/3）
- 学習支援が必要な小学生・中学生を対象とした学習支援・学習機会の提供
 - 立川市立小中学校の全学年・東京ベーシックドリルの活用

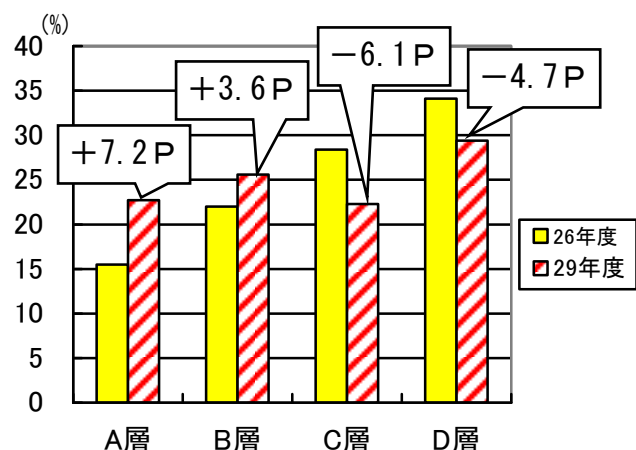
III 教育研究事業（思考力・判断力・表現力）

- 1 学びの複線化：補習の実施
 - ・「地域未来塾」事業の活用
 - ⇒学習専門員の派遣：思考力・判断力・表現力等の育成
- 2 改訂版「立川スタンダード（基本的指導過程）20」を踏まえた授業改善の充実（目標値の設定）
- 3 教育研究事業のPDCAサイクル化
 - (1) 教育力向上モデル事業
 - (2) 研究指定校（地域の教育課題に応じた研究）
 - (3) 情報教育推進校（70%の思考）

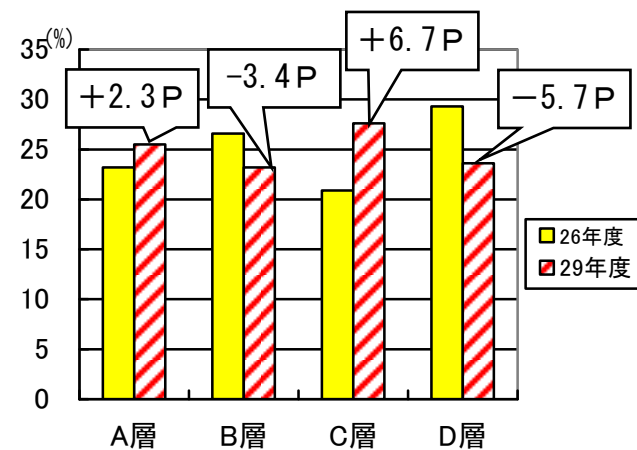
IV 小中連携教育等推進事業（学びに向かう意欲・態度、人間性）

- 1 「立川学級カスタンダード」の開発と活用
- 2 演劇表現を用いたコミュニケーション能力向上講座
- 3 幼保・小中連携教育推進協議会
- 4 外国語活動開発委員会
 - ・外国語活動・英語科7年間を見通した指導法の開発、
- 5 ICT教育開発委員会
 - ・思考力・実践力を育むための指導方法の開発
- 6 持続可能な社会づくりに向けた教育推進校
- 7 立川市民科の充実：カリキュラム・マネジメントの展開
 - ・地域学校協働本部事業
 - ・多摩・武蔵野検定（小5・中1〈H31〉）
 - ・応急救護普通救命講習（小6・中2）

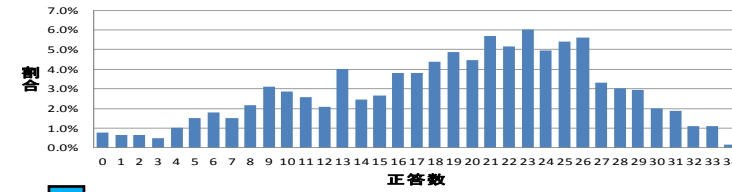
小学校5年生算数（都の学力調査）



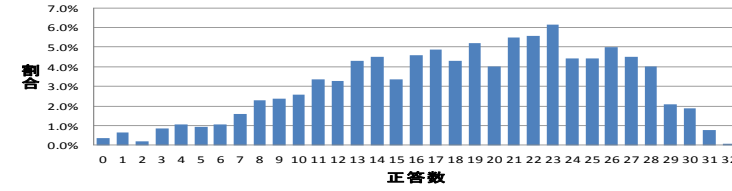
中学校2年生数学（都の学力調査）



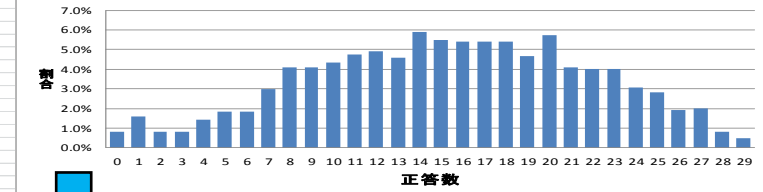
26年度都の学力調査正答数別人数分布（小学校算数）



29年度都の学力調査正答数別人数分布（小学校算数）



26年度都の学力調査正答数別人数分布（中学校数学）



29年度都の学力調査正答数別人数分布（中学校数学）

