

大山小くるぷし

令和6年度 利用案内

子ども達の自主的な参加と地域の皆さんの協力のもと、放課後や長期休み等に学校内で安全に、安心して子ども達が過ごせる場所を提供します。学年に関係なく子ども達同士と一緒に学んだり、自由に遊んだりする中で、仲間づくりのきっかけや何か困った事があった時は職員が手助けをし、時折地域の皆さんとのふれあいがある「大人による見守りがある公園」のような場所作りを目指します。



大山小くるぷし

〒190-0032

東京都立川市上砂町1丁目5-33 大山小学校多目的室(南校舎2階)

TEL:070-8780-4629 MAIL:123366@socioak.com

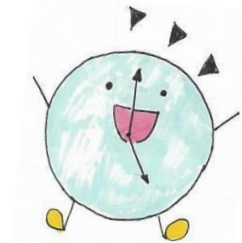
大山小くるぷしへの問い合わせや、緊急の連絡は、
学校ではなく直接大山小くるぷしにお願い致します。

保護者のみなさまへお願い

本利用案内の内容と次の事項を確認いただき、理解されたうえで登録及び参加くださるようお願いいたします。

- ・大山小くるプレは、子どもたちの自主的な遊びが安全に行われるよう見守りを行う事業であり、子どもたちをお預かり(保育)する事業ではありません。
- ・大山小くるプレへの参加や帰宅時間などは、ご家庭で十分に話し合い、保護者の自己責任において判断をお願いします。また、帰宅時間は参加する児童による自己責任でお願いします。

くるプレ詳細は立川市 HP
からもご覧になれます。⇒



開催日・時間

月～金曜日

■3月～9月

授業がある日:放課後～17時15分まで

授業がない日(三季休業、振替休日等):9時～17時15分まで

■10月～2月

授業がある日:放課後～16時30分まで

授業がない日(三季休業、振替休日等):9時～16時30分まで

※お休み:土日祝日、年末年始(12月29日～1月3日)、

入学式・卒業式の日

※学校の状況(行事や学校閉鎖等)によっては、臨時でお休みになる場合もあります。

その際は、メール配信にて各家庭にお知らせします。

※インフルエンザや流行性感染症により学年や学級が閉鎖となった場合、当該クラスの子どもは参加できません。

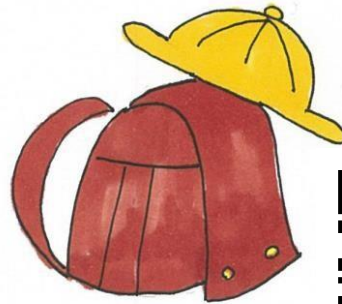
利用対象

大山小学校に在籍する児童・学区域に居住する立川市立以外の小学校等在籍の児童

※学童保育所に在籍する児童は対象外です。

※サマー学童保育所在籍期間中の利用はできません。

※1年生は6月から利用開始となります。



登録票ダウンロード

利用登録

【必要なもの】

■費用

年間1,000円

※年度途中で利用対象から外れた場合(学童入所の決定等)、返金できません。

■登録票

記入用紙は市のホームページからダウンロードしてお使い下さい。大山小くるプレでも配布しています。

※登録は年度ごとに必要です。

※登録は保護者の方が直接お越しください。

【登録手順】

大山小くるプレ 開催時間外	大山小くるプレ 開催中
① <u>事前に連絡を入れて下さい。</u> (TEL: 070-8780-4629)	<u>※事前連絡不要です。</u> 記入済みの登録票と費用を持参し、 直接大山小くるプレ(多目的室)へお越
② 記入済みの登録票と費用を持参し、直接 <u>多目的室</u> へお越し下さい。	し下さい。

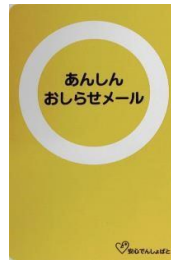
【入退室メールサービス】

保護者が入退室のお知らせをメールやアプリで受け取ることができます。
お知らせを受け取るためには、**事前に保護者の方ご自身での登録作業が必要となりますので、必ず行って下さい。**

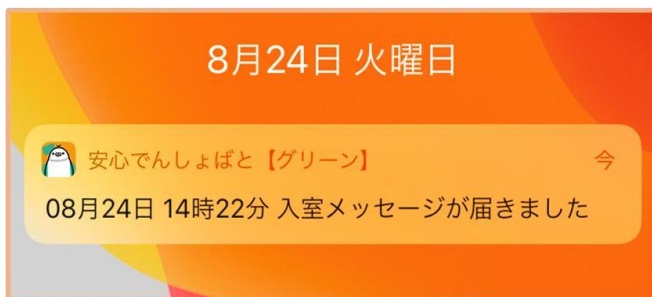
登録の方法は、別紙「登録案内」に沿って行って下さい。この際発行される利用カードについては、子ども達は持ち帰らず大山小くるプレにて保管します。

またこのメールサービスを利用して、臨時の連絡や月毎の予定の通知(毎月月末)等も行います。

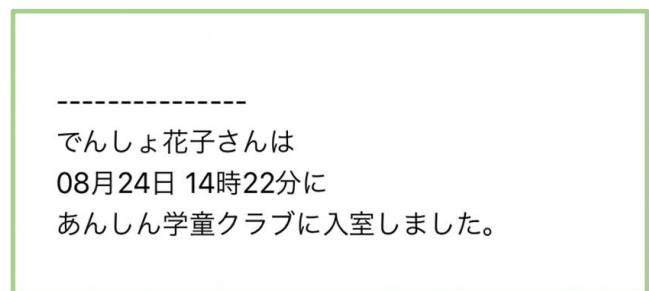
※メールアドレスを変更した場合等、メッセージが届かなくなりますので、なるべくアプリでの登録を推奨しております。



▼アプリの場合



▼メールの場合



入退室の際、カードリーダーにカードをかざすと、上記のようなメッセージが自動的に届きます。



【情報管理について】

ご登録頂いた個人情報厳重に管理し、保護者の方への緊急連絡等に使用します。登録情報は学校ごとに管理しているため、転校した場合は、転校先の学校で改めて登録が必要です。

下記の場合は、大山小くるプレに必ずご連絡下さい。

※住所や電話番号等の登録内容に変更があった場合

※転校が決まった場合

※学童保育所、サマー学童保育所への入所が決まった場合

利用にあたって

【利用開始日】

登録日より利用可能

※入退室メールサービスについては利用開始までお日にちを要することがあります。

【荷物の管理】

ランドセルなどの荷物は大山小くるプレ内の決められた場所にしまって下さい。

※忘れ物や取り間違いを防ぐため、持ち物(靴・傘・水筒など)にはご記名をお願いします。

参加の流れ

朝:各ご家庭でその日の参加について確認する

※その日利用するか、しないか。
参加する場合は帰宅時間や過ごし方などを保護者とお子さんと話し合っ、確認して下さい。
※お電話などでのお子さんへの伝言や入退室の確認は原則としてできませんので予めご了承ください。

毎日参加しても、行事等行きたい時だけ参加してもOKです!



学校の授業終了

※放課後になり次第、帰宅せずに大山小くるプレへ参加して下さい。

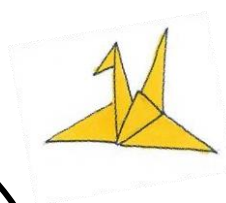
※授業終了後、多目的室まで来てください。

学校休業日は一度帰宅してからまた参加することができますが、再度受付を通るようにして下さい。

常勤2名、非常勤4名の計6名の職員が毎日見守りを行います。困った事が起きたら、近くの職員が対応します。

受付を済ませる

入室する際は、受付(多目的室内)へ向かいます。ウォールポケットから名札を取り、利用カードを職員から受け取り、カードリーダーにかざします(入室のお知らせが指定したアドレスもしくはアプリに届きます)。この受付をした時点で、大山小くるプレ利用開始となります。ランドセルなどの荷物を決められた場所に置きます。



大山小くるプレで過ごす

※職員の見守りのもと、決められた場所やルールの中で自由に学んだり、遊んだり、楽しく過ごして下さい。
※遊んでいると帰り時間を忘れがちになるため、30分毎に全体に向けて時間の声掛けを職員が行います。

帰りの受付を済ませる

※保護者との約束の時間になったら、ランドセルなどの荷物を持って受付に行きます。
※名札をウォールポケットに入れ、利用カードを職員の指示に従い、カードリーダーにかざします(退室のお知らせが届きます)。

帰宅する

※1・5・6年生は、西階段を利用し、西昇降口から下校してください。
2・3・4年生は、東階段を利用し、東昇降口から下校してください。
※自分の下駄箱に上履きを戻し、通常利用する門から直接帰宅してください。(案内図参照)
※毎日利用している通学路を通って、寄り道をせず、まっすぐ家に帰して下さい。



大山小くるプレでの過ごし方

【活動場所】

多目的室(受付)	活動の拠点となります。大山小くるプレに来る時、帰る時は必ずここで受付をしてください。学習をしたり、ボードゲームやトランプをしたりして過ごせます。三季休業日や給食のない日はここで昼食を食べられます。
校庭	全学年の授業終了後、サッカーやドッチボールなど体を動かして遊べます。
体育館	雨天や猛暑などの場合に使用します。
更衣室(多目的室隣)	全学年の授業終了後、ピアノや皿回しなど多目的室ではできないような遊びができます。



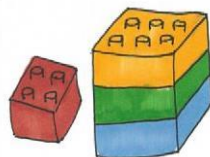
※活動の状況によっては、上記の場所以外も使用することがあります。

【地域交流デー(大山っ子の日)】

地域の皆さんとの交流を目的とした地域交流デーを「大山っ子の日」という愛称で開催します。大体年間7回程度を目安に季節のイベントなどを予定しています。当日は通常開催時の職員に加え、地域スタッフの方が参加します。活動内容は毎月の予定表でお知らせします。

【日々の遊び】

学童保育所のような一日のスケジュールや集団遊び等はなく、子ども達が自由に遊べる場所です。大山っ子の日の他にも行事の開催を予定しておりますが、その参加も自由となっています。但し内容によっては人数や材料等の調整のため、事前に申し込みが必要な場合もありますので、毎月の予定表でお知らせします。



緊急時対応について

緊急の開催中止、お迎えのお願いについてはメール配信、もしくはお電話にて大山小くるプレからお伝えします。

■大きな地震等災害時

・大山小くるプレ開催中に大きな災害が発生した場合は、開催を中止し、まず子ども達の安全を確保します。その後保護者のお迎えをお願いします。地震の場合は震度5弱以上をお迎えの基準としていますが、状況によってはそれ以下の震度でお迎えをお願いすることもあります。

・日頃から災害時の行動について、ご家庭でも十分に話し合っておいて下さい。

■台風、豪雨等悪天候時

・大山小学校が休校になった場合や下校時間が繰り上げとなった場合は、教室は中止となります。

・豪雨、雷雨の場合は、児童のみでの帰宅はさせず、安全と判断できるまで教室で待機させます。場合によっては、保護者のお迎えをお願いすることもあります。

・退室時刻が教室終了時刻を超える場合は原則お迎えをお願いしていますが、18時までは保護者の了承を得た場合に限り一人帰りができます。18時以降は必ずお迎えをお願いしています。

■けがや体調不良等

・大山小くるプレ利用中の軽いけが等は、洗浄や冷却等の応急処置をします。

・大きなけがや嘔吐、高熱等の場合は、登録票に記載された緊急連絡先に連絡してお迎えをお願いしたり、救急車を要請したりすることもあります。

保険加入について

大山小くるプレに登録すると、保険加入となります。

■保険適用範囲

大山小くるプレに参加中の怪我や事故、または学校から自宅へ帰宅中(通学路)の怪我や事故のみです。

※学校休業日に大山小くるプレへ参加する際は、学校と自宅の往復が適用となります。通学路から外れた場合は適用外となります。

※保険会社による事故状況の調査、審査により、適用されない場合があります。

※物損事故に関しても、適用外となります。(例)参加中、何らかの衝撃で眼鏡が壊れた等

■補償額

・傷害保険:通院1,500円/日、入院4,000円/日、死亡時2,000万円

・賠償責任保険:対人賠償1億円/人、対人・対物賠償合算3億円/事故

その他

■大山小くるプレに持ってきてはいけないもの

・玩具(ゲーム機、カード類等)、お菓子、不要な現金等

・携帯電話、スマートフォン等は大山小くるプレ内では

使用できません。やむを得ず使用する際は職員にご相談ください。

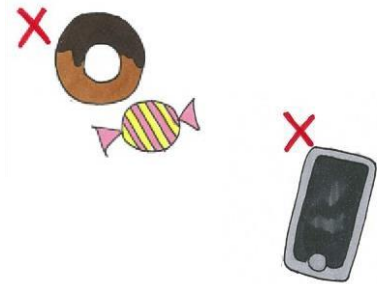
■自転車に乗って遊びに来ることはできません。

■三季休業日や給食がない日は12:00~13:00の間で昼食をとることができますが、冷蔵庫等は設置していないため、保冷剤の利用等各家庭で対策をお願いします。

■学校授業日は家に帰ってからの参加はできません。

■受付を済ませた後、教室に戻ったり、活動場所以外の所に立ち入ったりすることは基本的にできません。忘れ物等やむを得ない場合は、職員にご相談ください。

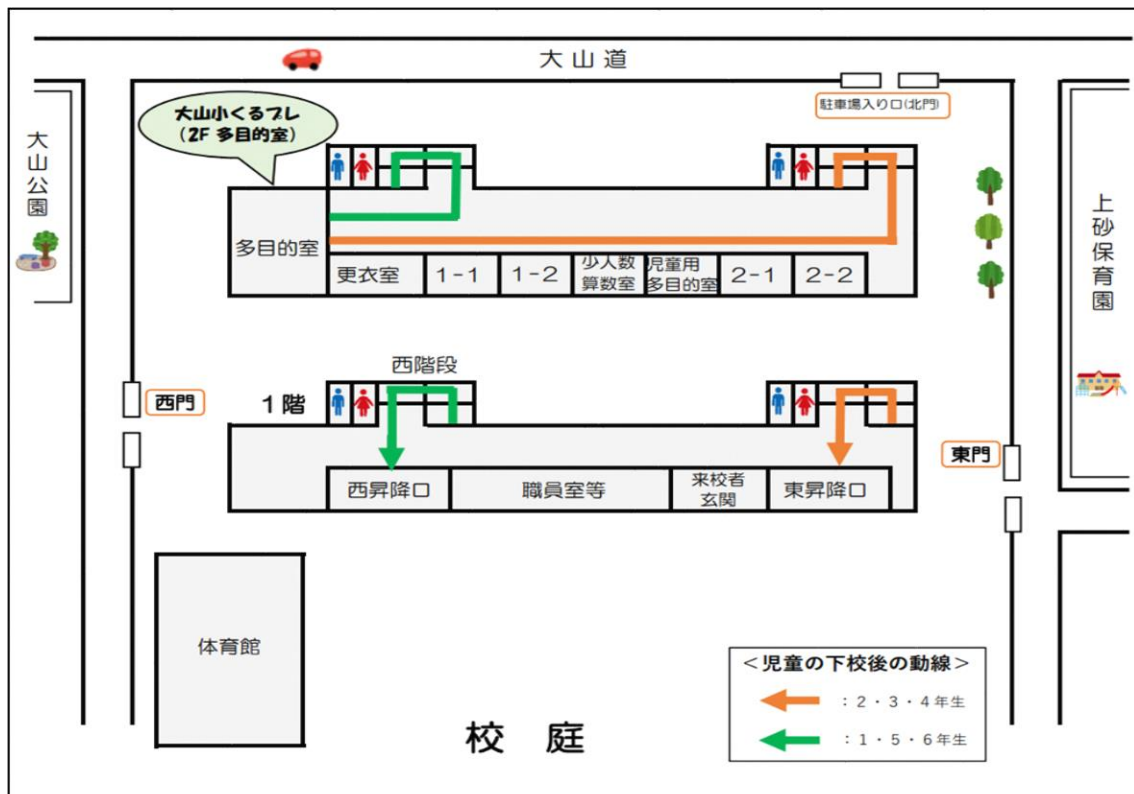
■間食(おやつ)やお茶等の提供はありません。水分補給のための水筒を持参してください。



【大山小くるプレ 案内図】

※児童の入退室ルートも以下の図でご確認ください。

帰宅する際の門は通常利用する門をご利用ください。(駐車場門(北門)からの帰宅は出来ません)



よくある質問

Q1 子どもが時間管理できるか心配です。

A1 4月当初は自分が帰る時間や、そもそも今日は教室利用の日なのかがわからないといった子どもが、時折見受けられますが、なるべく自分の力で解決できるようサポートします。
対策としては、「もし忘れてしまった時どうするか」という話し合いをしておくことや、学校で使用している連絡帳の端にご家庭で帰宅時間を書いてあげるのもおすすめです。

Q2 お迎えに行ってもいけないですか？

A2 お迎えも可能です。お迎えの際には職員用玄関から入っていただき、事務室に声を掛けてから南校舎2階の多目的室までお越しください。

Q3 すぐ帰ってきてほしい等急な予定の変更はどうしたらいいですか？

A3 学童保育所(お預かりする場)ではないので、ご連絡を頂いて利用中の子どもに伝えるということには行っておりません。お手数ですが、その場合は原則保護者の方が大山小くるプレ(多目的室)にお越し頂き、子どもと直接お話しして頂いています。

Q4 1日開催の日(学校休業日)は、どの時間に行ってもいいですか？

A4 開催時間内であれば、出入りは自由です。都度入退室の受付をお願いしています。

Q5 1日開催の日(学校休業日)は、必ずお弁当を持たせないといけませんか？

A5 必ずではありません。昼食を食べに帰り再度入室するのも可能です。また、自宅で昼食をとるため午前のみ、午後への参加も可能です。勿論お弁当を持参し、一日過ごすこともできます。

Q6 薬を飲ませる等の個別対応はお願いできますか？

A6 個別の対応は行っておりませんので、ご了承ください。

Q7 学校のタブレットは使えますか？

A7 大山小くるプレ内での使用はご遠慮いただいております。

Q8 大山っ子の日に参加したいのですが、どうすればいいですか？

A8 大山小くるプレに登録して頂けば、参加可能です。地域交流デー当日に通常通り来室下さい。

Q9 開催時間内であれば、活動場所はどこでも自由に使えますか？

A9 活動場所はいくつかありますが、毎日全ての場所が使えるわけではありません。学校の行事、各学年の下校時間、安全の確保、天候等を鑑みて、その日の活動場所や時間を決めています。

Q10 安心でんしょばとの通知が届かないです。

A10 まずはマイページから入退室時間の確認をして頂くか、メール登録の場合は迷惑メールボックスをご確認下さい。そちらでもご確認できなかった場合は、大山小くるプレにお電話下さい。

Q11 利用登録をしに学校に行く際は、どこから入ればいいですか？

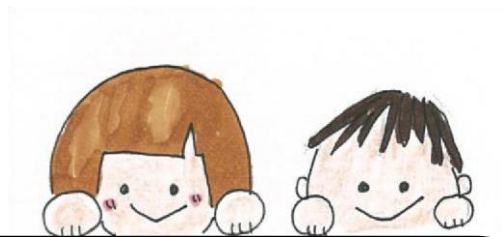
A11 昇降口から入って事務室にお声がけいただき、多目的室までお越しください。また、開催時間外の場合は事前に大山小くるプレにご連絡ください。

Q12 土曜授業等での振替休日はお休みですか？

A12 午前 9 時から利用できます。ただし、一部の学年のみが振替休日の場合は、他の学年が放課後となる時間から開始となります。

Q13 学習に取り組む時間は設けていますか？

A13 原則自由に過ごす場所なので特に設けていませんが、子ども達がいつでも学習等に取り組めるように場所は確保します。現在利用する子ども達は、自主的に宿題等に取り組む姿が多く見られます。



大山小くるプレは、立川市より運営を受託して株式会社明日葉が運営しております。
株式会社明日葉は「旺盛な活動力」を花言葉とする明日葉に、子ども達の健やかな成長への願いを託し、
明日葉保育園や放課後児童健全育成事業を運営している会社です。
何かお気づきの点など遠慮なくお申し付けください。

株式会社明日葉
〒108-0014
東京都港区芝4-13-3
TEL:03-3452-3350 FAX:03-3453-3336
<https://ashita-ba.co.jp>