

05 小学校・中学校など

いよいよ学校生活のスタート。たくさんのお友達や上級生に囲まれて、だんだんとお兄さん・お姉さんになっていく姿がまぶしい時期です。

小・中学校へ入学するお子さんのいる保護者の方に、入学する学校、入学の日などを記載した入学通知書を、入学する年の1月末までにお送りします。入学に向けて、お子さんと一緒に準備を進めていきましょう。

● 市内小・中学校一覧

小学校			
第一小学校	柴崎町 2-20-3	042-523-4428	南図A-2
第二小学校	曙町 3-23-1	042-523-4438	北図E-4
第三小学校	錦町 3-4-1	042-523-4448	南図E-3
第四小学校	富士見町 4-4-1	042-523-5228	3図B-2
第五小学校	高松町 1-12-25	042-523-5238	2図C-5
第六小学校	羽衣町 2-29-22	042-523-5248	3図D-2
第七小学校	錦町 5-6-43	042-523-5348	南図C-4
第八小学校	幸町 2-1-1	042-536-0031	2図C-3
第九小学校	上砂町 2-18-1	042-536-2231	1図E-4
第十小学校	柏町 1-31-1	042-536-2711	2図B-3
西砂小学校	西砂町 2-34-2	042-531-2082	1図C-4
南砂小学校	栄町 2-2-1	042-525-1474	2図D-4
幸小学校	幸町 5-68-1	042-536-3961	2図C-2
松中小学校	一番町 5-8-5	042-531-3821	1図C-3
大山小学校	上砂町 1-5-33	042-535-2850	1図E-4
柏小学校	柏町 4-8-4	042-537-1962	2図B-2
上砂川小学校	上砂町 5-12-2	042-537-1801	1図E-2
新生小学校	富士見町 6-69-1	042-524-3148	3図A-3
若葉台小学校 ※1	若葉町 4-24-1	042-536-3971	2図D-2
中学校			
立川第一中学校	柴崎町 1-3-4	042-523-4328	3図B-2
立川第二中学校	曙町 3-29-46	042-523-4338	2図D-5
立川第三中学校	羽衣町 3-25-6	042-523-4348	3図D-2
立川第四中学校	幸町 5-49-1	042-536-2411	2図C-2
立川第五中学校	上砂町 3-27-1	042-536-2511	1図E-4
立川第六中学校	泉町 786-16	042-537-3195	2図C-4
立川第七中学校	西砂町 6-28-3	042-531-0511	1図C-3
立川第八中学校	富士見町 7-24-1	042-526-2007	3図B-3
立川第九中学校	若葉町 3-19-5	042-535-1415	2図D-2
その他			
都立立川国際中等教育学校	曙町 3-29-37	042-524-3903	2図D-5

※1 2021年4月から若葉町1-13-1(2図D-3)へ移転(電話番号は変更なし)

● 市立小・中学校への入学

* 小学校入学までの流れ

入学予定のお子さんの保護者の方には、10月に「就学時健診のお知らせ」と1月末まで(1月末以降から入学式前日までに市外から転入された方は随時)に封書で「入学通知書」をお送りしています。これらは、住民票に基づき作成しています。

8月上旬	「指定校変更制度のご案内」をお送りします。
10月上旬	「就学時健康診断実施通知書」をお送りします。
11月	就学時健康診断を各小学校で実施します。
1月	「入学通知書」をお送りします。
2月	各小学校で保護者説明会を開催します。
4月	入学式

※各小学校の学区は、p.68立川市全体図をご覧ください。

問い合わせ 学務課 ☎042-523-2111 内線 2516

* 中学校入学までの流れ

入学予定のお子さんの保護者の方には、1月末まで(1月末以降から入学式前日までに市外から転入された方は随時)に封書で「入学通知書」をお送りしています。

9月上旬	市立小学校を通じて「指定校変更制度のご案内」を配布します。
1月	「入学通知書」をお送りします。
4月	入学式

問い合わせ 学務課 ☎042-523-2111 内線 2516

就学相談ってなあに?

心身の発達が気になるお子さんや、障害のあるお子さんの就学先や支援について、必要な情報を提供しながら保護者の方と一緒に考えるのが就学相談です。年長さんまたは小学6年生の4月から9月までの間にお申し込みいただくことをお勧めしています。

問い合わせ 教育支援課 ☎042-527-6171
月～金曜・第2土曜日 9時～17時(祝日・年末年始を除く)



● 小学校の特別支援学級等

* 知的障害学級(固定学級)

通常の学級における学習では十分にその効果を上げることが困難な児童・生徒に対し、一人ひとりに応じた教育を行うため、特別に少人数で編制された学級です。

- ◇第一小学校 「おおぞら学級」
- ◇第五小学校 「こだま学級」
- ◇第九小学校 「くわのみ学級」
- ◇第十小学校 「すずかけ学級」
- ◇松中小学校 「まつのみ学級」
- ◇新生小学校 「ひまわり学級」
- ◇若葉台小学校 「たんぼ学級」

* 難聴・言語障害通級指導学級(小学校のみ)

- 週のうち1～8時間のみ通います。他の時間は、在籍している学級で勉強します。
- 通級したい場合は、まず在籍している学校にご相談ください。
- ◇第七小学校 「ことばの教室」
- ◇第八小学校 「きこえとことばの教室」

* 特別支援教室「キラリ」

小学校の情緒障害等通級指導学級は、平成28年度から特別支援教室「キラリ」に変わりました。平成30年4月からは小学校全校に設置しています。

- 週のうち1～8時間のみ通います。他の時間は、在籍している学級で勉強します。
- 利用したい場合は、まず在籍している学校にご相談ください。
- 問い合わせ** 教育支援課 ☎042-527-6171

● 中学校の特別支援学級等

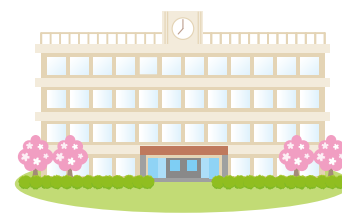
* 知的障害学級(固定学級)

- ◇立川第一中学校 「I(アイ)組」
- ◇立川第二中学校 「1(イチ)組」
- ◇立川第五中学校 「10組」

* 特別支援教室「プラス」

- ◇立川第三中学校 「三中プラス」
- ◇立川第四中学校 「四中プラス」
- ◇立川第五中学校 「五中プラス」
- ◇立川第六中学校 「六中プラス」
- ◇立川第七中学校 「七中プラス」
- ◇立川第八中学校 「八中プラス」
- ◇立川第九中学校 「九中プラス」

問い合わせ 教育支援課 ☎042-527-6171



● 教育支援センター

何らかの理由で学校に通えていない児童・生徒を対象としています。

- 通室したい場合は、まず在籍している学校にご相談ください。
- ◇小学校教育支援センター「おおぞら」 柏小学校内 [2図B-2]
- ◇中学校教育支援センター「たまがわ」 錦学習館2階 [南図D-4]

問い合わせ 指導課 ☎042-528-4339

● 近隣の都立特別支援学校

障害のあるお子さんについて、将来の自立に向けた手厚くきめ細やかな教育を行う学校です。

肢体不自由	村山特別支援学校	武蔵村山市学園 4-8	042-564-2781
	府中けやきの森学園	府中市朝日町 3-14-1	042-367-2511
知的障害	武蔵台学園	府中市武蔵台 2-8-28	042-576-7491
	羽村特別支援学校	羽村市五ノ神 319-1	042-554-0829
視覚障害	八王子盲学校	八王子市台町 3-19-22	042-623-3278
聴覚障害	立川ろう学校 [2図E-5]	立川市栄町 1-15-7	042-523-1358
病弱	光明学園	世田谷区松原 6-38-27	03-3323-8421

● 教育相談

p.56を参照ください。

● 教育費に関する援助等

p.52を参照ください。

放課後子ども教室

大人が見守る子どもの安全・安心な居場所として、地域の方々のご協力の下、校庭や体育館などを利用して遊びや学習・スポーツ・文化活動などを市内全小学校で実施しています。

問い合わせ 子ども育成課 ☎042-528-4372

● 学童保育所

平日 下校時～18時まで（学校休業日は8時～18時）、
延長保育19時まで。

土曜日 ☆印の保育所…18時まで、延長保育19時まで。
★印の保育所…17時まで、希望がある場合のみ19
時まで延長保育。

日曜日・祝日・年末年始は休所です。

《保育料》

月額4,000円（2人目2,500円）とおやつ代2,000円

延長保育料は月額2,000円（事前申請）、一時利用は日額500円

問い合わせ 子ども育成課 ☎042-528-4372

施設名	住所	電話042-	地図座標
富士見学童保育所	富士見町4-4-1	528-5980	★ 3図B-2
多摩川学童保育所	富士見町6-51-1	527-5510	★ 3図A-4
南富士見学童保育所	富士見町7-7-12	523-4394	☆ 3図B-3
柴崎学童保育所	柴崎町2-20-24	524-9792	★ 南図A-2
錦学童保育所	錦町3-12-1	524-2821	☆ 南図D-4
錦第二学童保育所	錦町3-4-1	529-9262	★ 南図E-3
錦第三学童保育所	錦町5-6-43	526-8835	★ 南図C-4
錦第四学童保育所	錦町4-3-11	506-1159	☆ 3図D-2
羽衣学童保育所	羽衣町2-44-16	524-2751	☆ 3図D-2
曙学童保育所	曙町3-24-28	522-6471	★ 北図E-4
高松学童保育所	高松町3-6-9	522-6078	★ 北図D-2
高松第二学童保育所	高松町3-6-9	522-6078	★ 北図D-2
高松第三学童保育所	高松町1-31-22	512-9703	☆ 2図C-5
南砂学童保育所	栄町2-2-1	527-2216	★ 2図D-4
けやき台 第二学童保育所	若葉町1-8-1	537-9775	☆ 2図D-3
けやき台 さくら学童保育所	若葉町1-13-2	535-0575	☆ 2図D-3
若葉台学童保育所	若葉町4-24-1	536-6896	★ 2図D-2
若葉学童保育所	若葉町4-25-114	535-5839	☆ 2図E-2
中砂学童保育所	幸町2-1-1	536-1256	★ 2図C-3
中砂第二学童保育所	幸町2-1-2	537-0828	☆ 2図C-3
幸学童保育所	幸町4-52-3	537-2474	★ 2図C-2
柏学童保育所	柏町1-31-5	536-2195	★ 2図B-4
柏第二学童保育所	柏町4-8-4	536-9851	★ 2図B-2
柏第三学童保育所	柏町4-8-4	536-9851	★ 2図B-2
柏第四学童保育所	柏町4-61-11	537-8555	☆ 2図B-2
砂川七番学童保育所	柏町3-1-4	537-7550	☆ 2図B-3
大山学童保育所	上砂町1-6-3	535-2215	★ 1図E-4
上砂学童保育所	上砂町2-18-1	535-5846	★ 1図E-4
上砂第二学童保育所	上砂町5-23-1	537-6315	★ 1図E-2
上砂第三学童保育所	上砂町1-13-1	535-1577	☆ 1図E-4
松中学童保育所	一番町6-8-37	531-2174	☆ 1図C-3
西砂学童保育所	西砂町2-34-2	531-0434	★ 1図C-4
西砂第二学童保育所	西砂町2-17-2	531-2450	☆ 1図C-4
西砂第三学童保育所	西砂町5-47-27	520-6941	☆ 1図B-3
一番町北学童保育所	一番町4-62-3	531-8213	★ 1図D-3
西立川学童保育所	富士見町1-23-6	525-0571	☆ 3図A-2
砂川園学童保育所	上砂町5-76-4	534-4780	☆ 1図E-3
総合福祉センター 学童保育所※1	富士見町2-36-47	595-9122	★ 3図B-2

※1 特別支援学校、特別支援学級在籍の小学校4～6年生が対象です。

● 放課後等デイサービス

学校（幼稚園、大学を除く）に通学中の障害児を対象に、放課後等において生活能力の向上のために必要な訓練、社会との交流の促進等の支援を行います。

学校教育と相まって障害児の自立を促進するとともに、放課後等の居場所づくりを行います。

●利用するには…

①主治医等に利用の適否について相談する。

※障害手帳（p.61参照）か診断書が必要になります。

②事業所に空き情報等を問い合わせ、見学を行う。

③事業所の利用が決まったら、障害福祉課へ申請する。

※事前に障害福祉課の地区担当員へお電話ください。

※障害児支援利用計画書の提出が必要になります。

問い合わせ 障害福祉課 ☎042-523-2111 内線1517～1523

事業所名	所在地	電話042-	地図座標
児童デイサービス サンフラワー	一番町5-1-5 ネクサス立川1階	520-6615	1図D-3
立川らびっとくらぶ	幸町3-25-1 立川けやき台ハイツ1階	537-7564	2図D-2
ジョブサ U18立川 北口教室	曙町1-24-11 橋本ビル7階	548-1300	北図A-4
ドリームボックス立川	柴崎町5-8-1 リバーサイドアプス1階	512-8794	3図B-3
デイサービス事業 みんなの広場 1	栄町4-2-1 ジュネス伊東1階	524-6788	2図C-4
NPO法人 テイクオフ	高松町1-20-5	527-9203	2図C-5
NPO法人 こらそん スマイル Jr.	高松町3-25-10 富士永ハイツ101	523-0818	北図D-4
ゆいまーる	羽衣町1-6-10 小川ビル2階	512-9676	3図D-1
トライキッズ・プロ	幸町1-10-6	537-7841	2図C-3
こどもプラス 立川幸町教室	幸町5-1-7 フルミエールメゾン1階B	537-8653	2図C-3
こぼんはうす さくら 立川幸町教室	幸町3-13-14 矢島ビル1階	537-8530	2図D-3
ジョブサU18立川 南口教室	柴崎町2-4-15 ほまれや本社ビル201号室	595-9980	南図B-1
LITALICOジュニア 立川南口教室	柴崎町2-3-13 エイティエイト立川デュオ2階	847-3399	南図B-1
かりゆーし	羽衣町3-29-4	512-5849	3図D-3
キッズガーデン こもれび	羽衣町3-2-14	512-9768	3図D-2
ネクストエール 立川教室	柏町2-40-1 メゾン咲103、105	537-8622	2図B-3

学童保育所ってどうすれば、はいれるの？

放課後に保護者が仕事等で適切に保育できない家庭の児童を安全に保育します。

※集団保育の可能な障害児の受け入れもありますので、子ども育成課におたずねください。

新年度の申込みは、前年の10月頃に申込書配布、11月頃受付予定。申込みについてのお知らせは、市の広報に掲載されます。

問い合わせ 子ども育成課 ☎042-528-4372