



令和元年 8 月 14 日 立川市広報課

送付文書 計 1 枚

報道機関 各位

## 第 1 回「立川の農」写真コンテストの実施

立川市は立川農業の魅力発信を目的として、初めて「立川の農」コンテストを実施します。

立川市は商業都市のイメージが強いまちですが、JR 立川駅から少し歩くと農地が広がっています。特産品として有名な東京うどだけでなく、ブロッコリーや植木生産量も実は都内 1 位です。

立川の農業の魅力を撮影した作品であれば、どなたでもご応募いただけます。市ホームページまたは市役所・図書館などの市施設に設置の応募要項をご確認のうえ応募票を作品に貼付して 12 月 20 日（必着）までに市産業観光課農業振興係へ。

---

### 【問い合わせ】

立川市産業文化スポーツ部産業観光課 担当：奥野<sup>おくの</sup>武司<sup>たけし</sup>  
Tel 042-523-2111 (内線 2154)



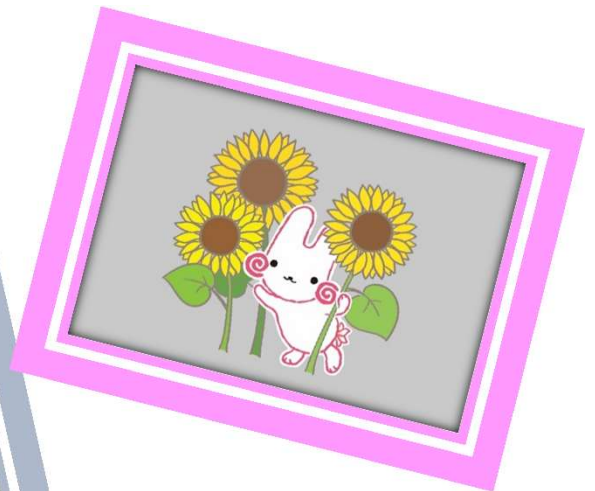
## 第1回

# 「立川の農」写真コンテスト 作品募集



あなたが感じる「立川の農」を写真にしてみませんか。

立川市は、商業都市のイメージが強いまちですが、JR立川駅から少し歩くと農地が広がっています。都市にしながら、地元のとれたて野菜や果物、豚肉、烏骨鶏卵など新鮮な農畜産物が味わえます。特産品として有名な東京うどだけでなく、ブロッコリーや植木生産量も実は都内1位です。そんな立川の農業の魅力が伝わる作品をお待ちしています。裏面の実施要項をご覧になり、同意の上ご応募ください。



主催：立川市・立川農業振興会議

# 第1回「立川の農」写真コンテスト実施要項

<p><b>【応募作品の内容】</b> 立川市内の農業に関するものを撮影したもの</p> <p><b>【応募資格】</b> どなたでも応募できます</p> <p><b>【応募作品点数】</b> 一人3点まで応募可能</p> <p><b>【賞】</b> ①市長賞（賞状・賞品）1名 ②立川農業振興会議会長賞（賞状・賞品）1名 ③特別賞（賞状・賞品）若干名</p> <p><b>【応募締切】</b> 令和元年12月20日（金）</p> <p><b>【応募作品の条件】</b> ①プリント印刷（カラー・白黒問わず）。 *デジタル撮影、フィルム撮影は問いません。 *デジタルデータ、ポジ、ネガフィルム等での応募は受け付けません。 ②サイズ：四切り、ワイド四切り ③撮影期間：令和元年5月1日～令和元年12月20日 ④応募者本人が撮影した、未発表で、かつ応募者が一切の著作権を有しているオリジナルの作品であること。 ⑤以下に該当する作品は、応募することはできません。（類似の作品を含む）。 *応募いただいても無効・審査対象外となります。 1) 他のコンテスト等に応募中もしくは応募予定のもの、または過去に入賞したもの 2) 立ち入り禁止や撮影が禁止されている場所で撮影されたもの、法律等に違反したもの 3) 画像処理ソフト等を用いて、画像の一部を消去・追加・合成する等の加工をしたもの 4) 公序良俗(公の秩序や善良な風俗)に反すると判断されるもの 5) 財産・プライバシーを侵害すると判断されるもの、もしくは誹謗中傷を含むもの 6) 営利を目的としたもの、政治・宗教等に関わるものが表示されているもの</p> <p>*応募作品について主催者が応募要項や法律等に違反しているものと判断した場合、主催者は何らの通知を行うことなく、本コンテストの入賞等を取り消すことができます。入賞等が取り消された場合、主催者は入賞者に対し、賞状、賞品等の返還を求めることができます。</p> <p><b>【応募者の責任】</b> ①応募作品に、他人が権利を有する著作物が写っている場合、または他人の肖像が写っている場合は、その著作物の権利者またはその肖像のご本人（20歳未満の場合は親権者）から必ず事前に承諾を得てください。 *「応募票」の確認事項欄にもチェックをしてください。 *チェックがされていない作品は無効・審査対象外です。 ②他人の著作権、肖像権を侵害するような行為が行われた場合、それに関するトラブルは応募者がすべて対応するものとします。主催者は一切責任を負いかねます。</p> <p><b>【応募方法】</b> ①応募票に必要事項を記載し、応募作品裏面にセロハンテープでしっかりと貼付（1作品につき1枚）してください。 *応募票が貼付されていない作品、必要事項の記載もれがある作品は無効とし、審査対象としません。 ②宅配便・郵送または直接、右記の【お問い合わせ先】へ *送料・応募にかかる費用は応募者負担。 *未着・破損等の事故については、主催者は責任を負いません。 *受理した作品は、要件を満たしていない場合、審査対象とはなりません。 *応募作品は原則として返却しません。</p>	<p><b>【審査・結果発表】</b> ①デジタル撮影作品とフィルム撮影作品は区別せずに審査します。 ②審査：主催者が選出する審査員により入賞作品を審査します。 ③結果発表：令和2年1月下旬（予定） *入賞者のみに内定通知を送付します。 *入賞者は主催者に入賞作品の画像データを提出していただきます。 *内定通知に明記された指定期日までに画像データをご提出いただけない場合は入賞取り消しとなります。 *入賞者には直接通知し、入賞作品とともに市のホームページでも発表します。 *審査結果に関するお問い合わせやご要望には対応いたしかねます。</p> <p><b>【写真展・表彰式】</b> ①写真展：令和2年2月中旬 立川市役所(予定)にて作品の展示を行います。 ②表彰式：令和2年2月中旬 立川市役所(予定)にて表彰式を行います。</p> <p><b>【個人情報の取り扱い】</b> ①主催者は、本コンテスト応募に際して応募者からご提供いただいた個人情報を、本コンテスト運営に必要な範囲内で利用します。応募者の同意なく、利用目的を超えて利用し、または第三者に提供することはありません。 ②主催者は、市ホームページまたは写真展、印刷物、広告宣伝物等において、応募者の氏名及び居住地（市町村名）を公表できるものとします。</p> <p><b>【応募作品の著作権等】</b> ①応募作品の著作権は、撮影者に帰属します。 ②主催者は、応募作品を写真展等のイベント展示とホームページのほか、制作するチラシ等の広告物、作品集等において無償で自由に使用する権利を2年間を限度に保有するものとします。 また、立川農業の認知イメージ向上のため、主催者において主催者以外の団体・企業等も使用できるものとします。 ③入賞作品の撮影原版（フィルム）またはデジタルデータは2年間を限度に、主催者がお預かりし、広報活動などに使用し、使用期間満了後、撮影者（入賞者）に返却します。 ④主催者は、ホームページでの掲載、また宣伝広告物・出版物の制作において、応募作品を改変（作品の一部の切除及び色合いの変更を含む）することがあります。この場合、応募者は主催者及び主催者から許可を得た団体・企業等に対し、著作権人格権に基づく権利の主張を一切行わないものとします。 ⑤制作された宣伝広告物、出版物等の著作権は主催者に帰属します。 応募者は主催者あるいは主催者の指定する団体・企業等による二次的著作物の利用に関し、あらかじめ許諾したものとします。</p> <p><b>【その他の注意事項】</b> ①本コンテストの応募に起因して生じる損害につき、主催者は一切責任を負いません。 ②応募作品の取り扱いに十分に注意しますが、万一の事故に関する責任は負いかねますのでご了承ください。</p> <p><b>【お問い合わせ先】</b> 立川市産業文化スポーツ部産業観光課農業振興係 〒190-8666 東京都立川市泉町1156-9 電話：042-523-2111 内線2649 （平日午前8時30分～午後5時） E-mail sangyou-t@city.tachikawa.lg.jp</p>
------------------------------------------------------------------------------------------------------------------------------------------------------------------------------------------------------------------------------------------------------------------------------------------------------------------------------------------------------------------------------------------------------------------------------------------------------------------------------------------------------------------------------------------------------------------------------------------------------------------------------------------------------------------------------------------------------------------------------------------------------------------------------------------------------------------------------------------------------------------------------------------------------------------------------------------------------------------------------------------------------------------------------------------------------------------------------------------------------------------------------------------------------------------------------------------------------------------------------------------------------------------------------------------------------------------------------------------------------------------------------------------------------------------------------------------------------------------------------------------------------------------------	-----------------------------------------------------------------------------------------------------------------------------------------------------------------------------------------------------------------------------------------------------------------------------------------------------------------------------------------------------------------------------------------------------------------------------------------------------------------------------------------------------------------------------------------------------------------------------------------------------------------------------------------------------------------------------------------------------------------------------------------------------------------------------------------------------------------------------------------------------------------------------------------------------------------------------------------------------------------------------------------------------------------------------------------------------------------------------------------------------------------------------------------------------------------------------------------------------------------------------------------------------------------------------------------------------------------------------------------------------------------------------------------------------------------------------------------------------------------------------------

第1回「立川の農」写真コンテスト応募票		第1回「立川の農」写真コンテストの募集要項に同意の上、応募いたします。	
フリガナ		年齢	〒
氏名		住所	
電話番号	日中つながるもの	題名	
FAX		撮影場所	立川市 町
e-mail		撮影年月日	令和元年 月 日
確認事項	確認のうえチェック☑してください。チェックのないものは無効です。		
	被写体が人物の場合 : <input type="checkbox"/> 被写体（本人または親権者）承諾済み		
	被写体が著作物の場合 : <input type="checkbox"/> 著作物権利者承諾済み		